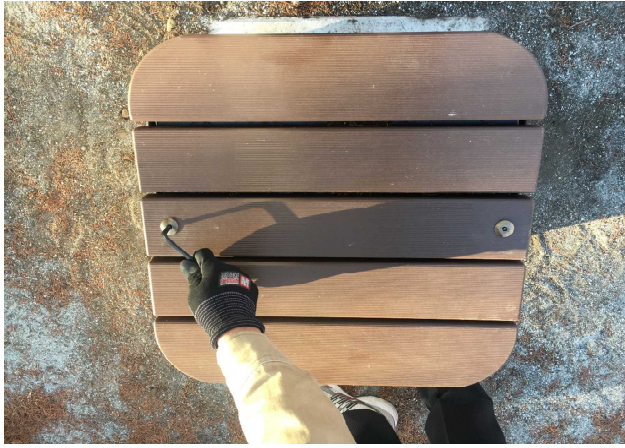


## トイレスツール 組み立て方



①専用工具で2か所のボルトを外し座板を取ります。



②穴に手を入れて便座付中フタを外します。



③便座付中フタを外すと便器マスがあります。



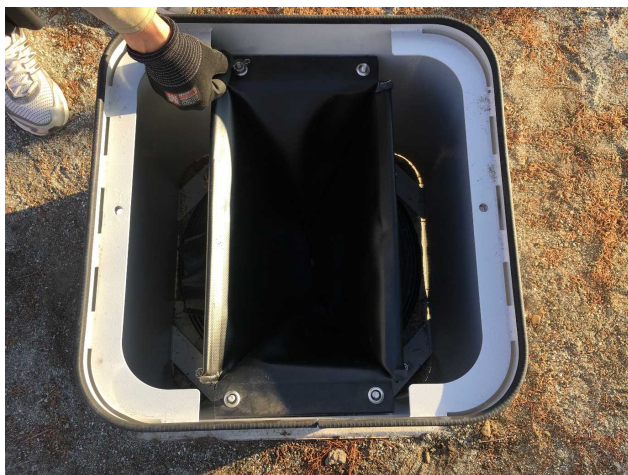
④便器マスを固定している蝶ナットを外します。  
(指で回すことができます)



⑤便器マスを外すと下に便槽フタがあります。



⑥便槽フタを外します。



⑦便器マスを固定します。  
4点のボルトの位置に合わせてください。



⑧便器マスを蝶ナットで固定します。  
(指で回すことができます)



⑨便座付中フタを表向きにします。



⑩完成です。