

大山

大山は、丹沢山地の南東端にあり、山頂は厚木市、伊勢原市、秦野市の3市に跨る標高1252mの神奈川屈指の観光地です。中腹の阿夫利神社まではケーブルカーで上ることができ、秋には紅葉が美しく観光客で賑わいます。阿夫利神社からの眺めは、旅行ガイドブック「ミシュラン・グリーンガイド・ジャポン」(フランス語)に紹介され、星2つを獲得しました。

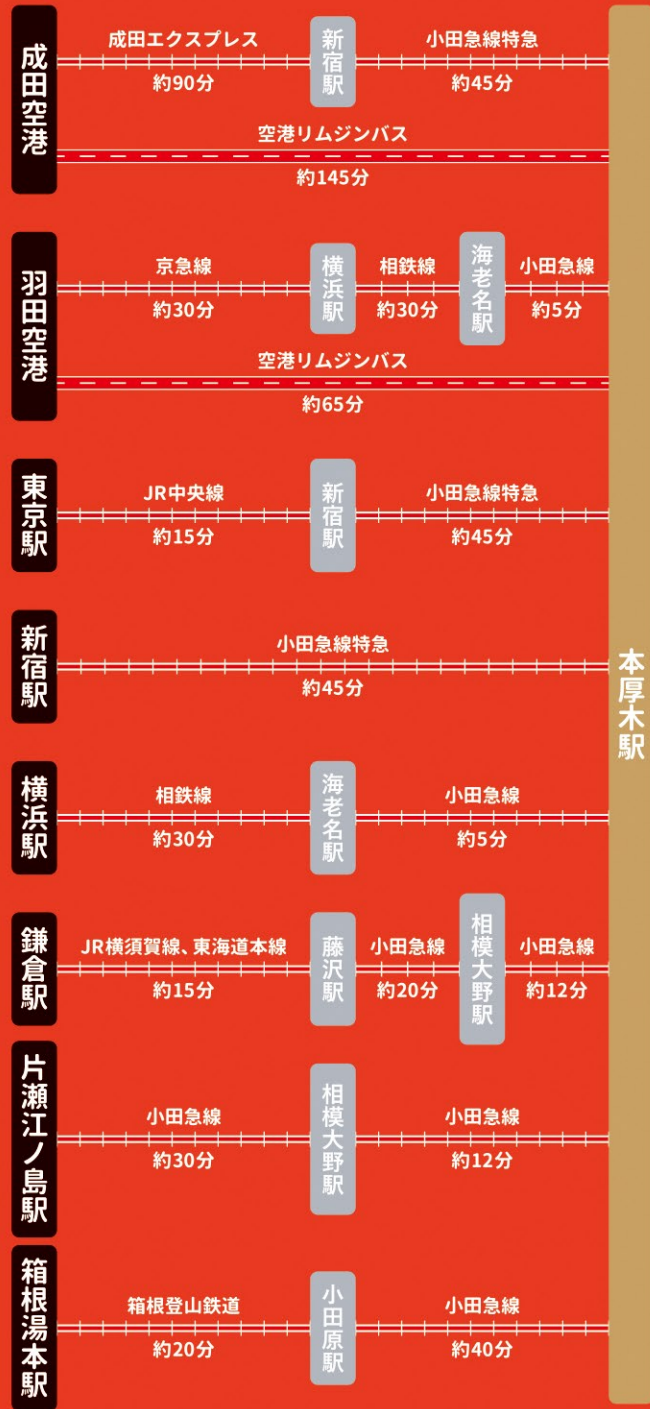


飯山温泉郷

東丹沢山麓の東端に位置し、里山の豊かな自然に囲まれた飯山温泉郷。古くから湯治場として親しまれています。温泉の泉質は強アルカリ泉。肌がツルツルになることから美人の湯ともいわれています。坂東三十三観音霊場第六番札所の飯山観音長谷寺周辺は、飯山白山森林公園として整備され、春のサクラ、秋のモミジなど、四季を通じて楽しめます。



厚木市へのアクセス



本厚木駅周辺まちなかガイド

ATSUGI



お問い合わせ

厚木市 産業振興部 観光振興課

〒243-8511 厚木市中町3-17-17 (市役所第二庁舎8階)
TEL. (046) 225-2820 3850@city.atsugi.kanagawa.jp

一般社団法人 厚木市観光協会

〒243-0018 厚木市中町2-12-15アミューあつぎ地下1階
TEL. (046) 240-1220 info@atsugi-kankou.jp



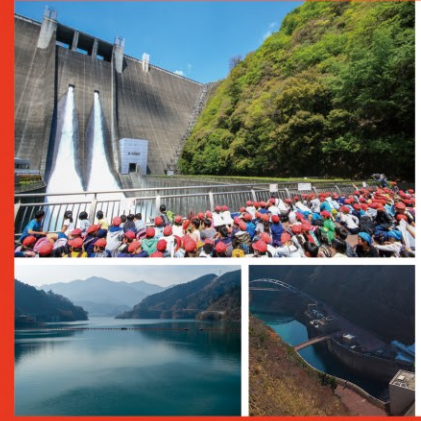
厚木市
Instagram



あつぎ観光ナビ

宮ヶ瀬

宮ヶ瀬湖は神奈川県東丹沢にある宮ヶ瀬ダム建設によってできたダム湖です。宮ヶ瀬ダムは首都圏最大級のダムで、定期的に観光放流が実施されています。毎秒30mの水を放流するもので、高低差70mの人工の滝が出現し、水しぶきが煙のように舞い上がります。湖畔周辺には、遊覧船乗り場や県立公園があり、家族で遊べるスポットです。



厚木市からのアクセス



東丹沢七沢温泉郷

大山の東側に広がる東丹沢七沢温泉郷。閑静なたたずまいの旅館が点在し、周辺には山里の風情ある景色がひろがっています。温泉の泉質は強アルカリ泉。各旅館が四季の食材を使って趣向を凝らした料理を提供し、宿泊はもちろん食事とセットになった日帰り入浴も人気です。

