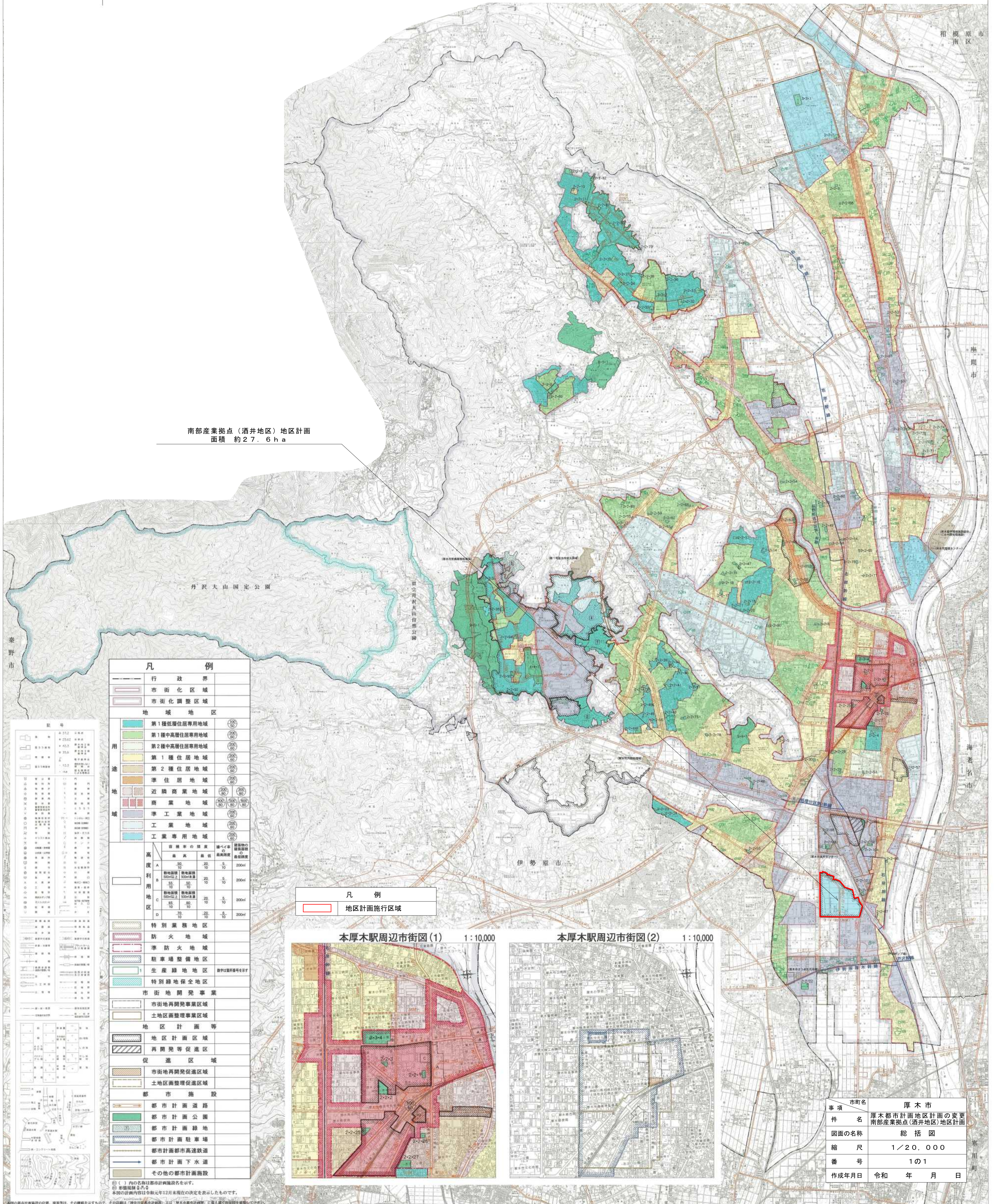


# 厚木都市計画図

1:20,000地形図

令和二年二月

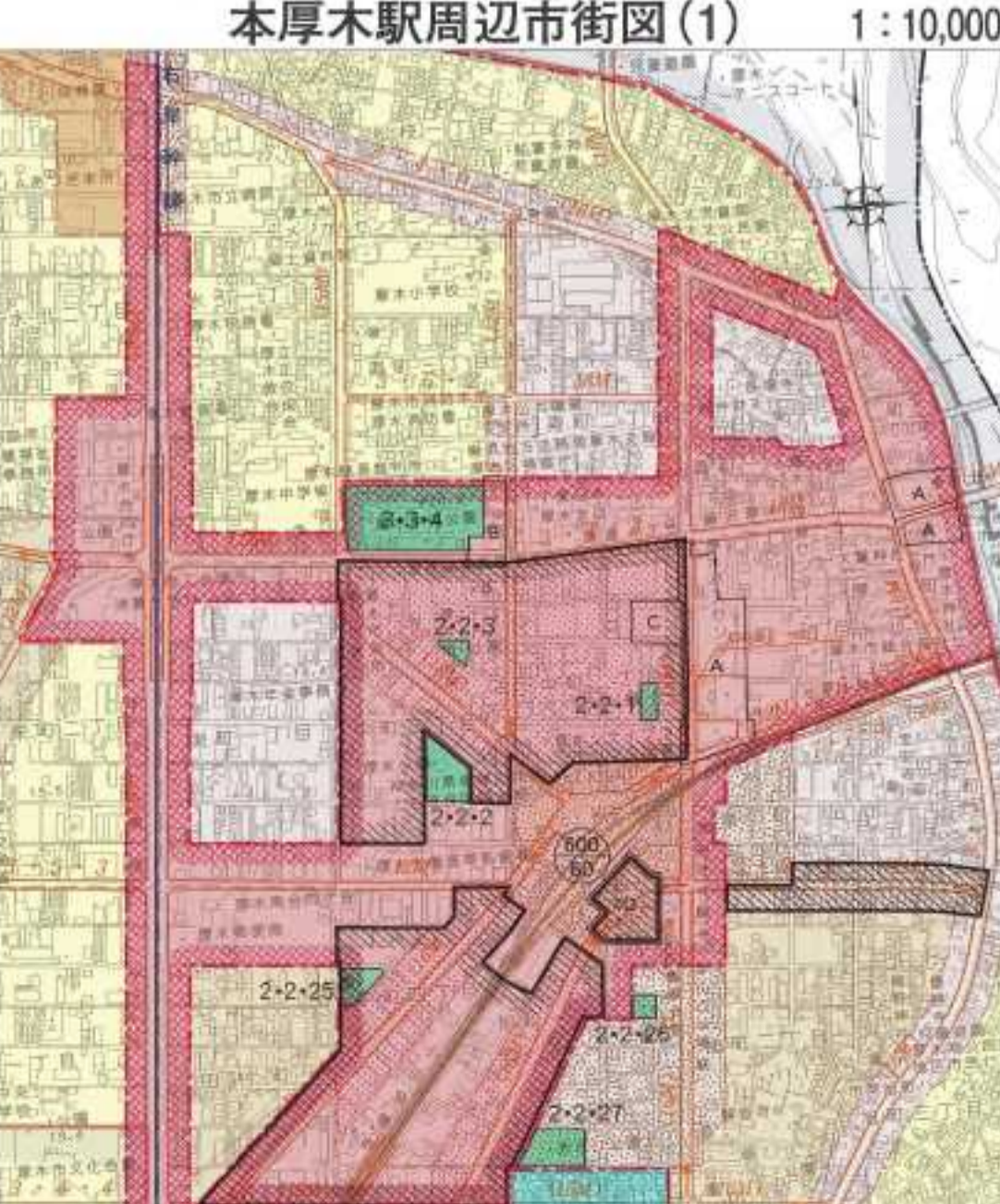


南部産業拠点(酒井地区)地区計画  
面積 約27.6ha

丹沢大山国定公園

凡例	
	行政界
	市街化区域
	市街化調整区域
地域地区	
	第1種低層住居専用地域
	第1種中高層住居専用地域
	第2種中高層住居専用地域
	第1種住居地域
	第2種住居地域
	準住居地域
	近隣商業地域
	商業地域
	準工業地域
	工業地域
	工業専用地域
高度	
	高度A
	高度B
	高度C
	高度D
利用地	
	特別養老地区
	防火地域
	準防火地域
	駐車場整備地区
	生産緑地地区
	特別緑地保全地区
市街地開発事業	
	市街地再開発事業区域
	土地区画整理事業区域
地区計画等	
	地区計画区域
	再開発等促進区
	促進区域
	市街地再開発促進区域
	土地区画整理促進区域
都市施設	
	都市計画道路
	都市計画公園
	都市計画緑地
	都市計画駐車場
	都市計画都市高速鉄道
	都市計画下水道
	その他の都市計画施設

凡例  
地区計画施行区域



事項	市町名	厚木市
事件名	厚木都市計画地区計画の変更 南部産業拠点(酒井地区)地区計画	
図面の名称	総括図	
縮尺	1/20,000	
番号	101	
作成年月日	令和 年 月 日	

厚木市役所