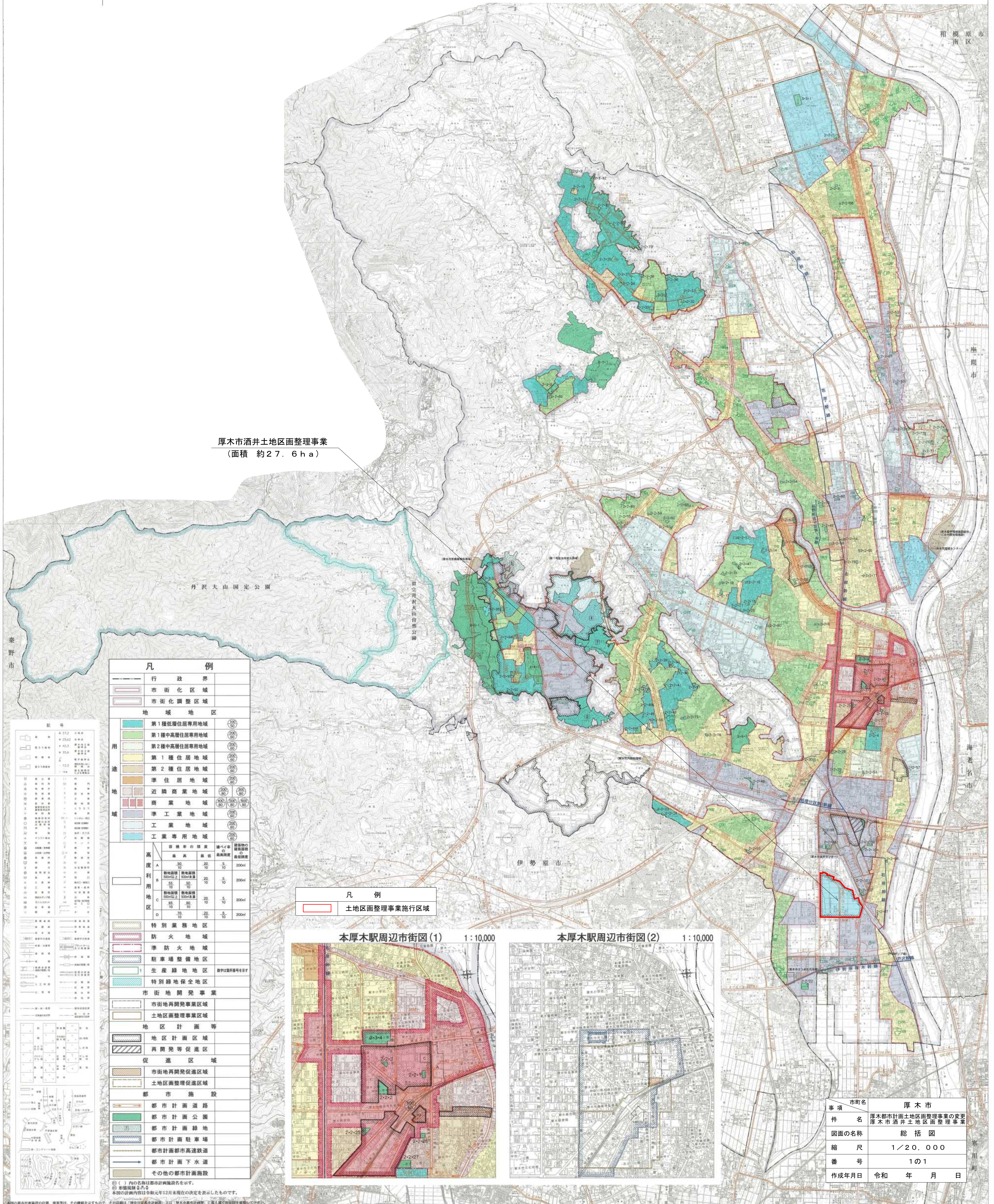


厚木都市計画図

1:20,000地形図

令和二年二月

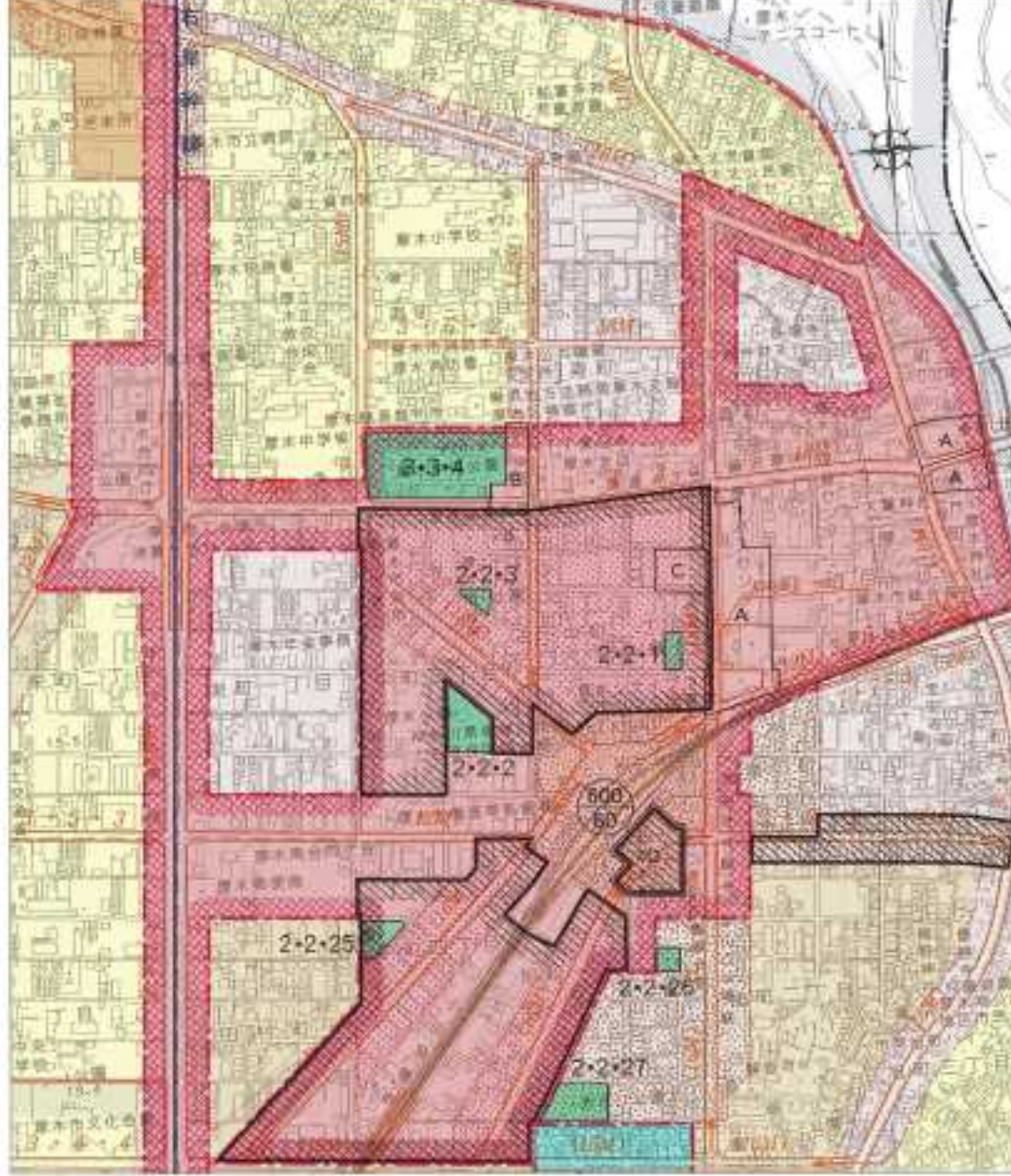


厚木市酒井土地区画整理事業
(面積 約27.6ha)

凡例	
行政界	市街化区域
市街化調整区域	地域地区
第1種低層住居専用地域	第1種中高層住居専用地域
第2種中高層住居専用地域	第1種住居地域
第2種住居地域	準住居地域
近隣商業地域	商業地域
準工業地域	工業地域
工業専用地域	
高度A	高度B
高度C	高度D
特別用途地区	防火地域
準防火地域	駐車場整備地区
生産緑地地区	特別緑地保全地区
市街地開発事業	市街地再開発事業区域
土地区画整理事業区域	地区計画等
地区計画区域	再開発等促進区
促進区域	市街地再開発促進区域
土地区画整理促進区域	都市施設
都市計画道路	都市計画公園
都市計画緑地	都市計画駐車場
都市計画高速鉄道	都市計画下水道
その他の都市計画施設	

凡例
土地区画整理事業施行区域

本厚木駅周辺市街図(1) 1:10,000



本厚木駅周辺市街図(2) 1:10,000



事項	市町名	厚木市
事件名	厚木都市計画土地区画整理事業の概要	
図面の名称	総括図	
縮尺	1/20,000	
番号	101	
作成年月日	令和 年 月 日	

厚木市役所

この図面は平成28年1月現在の1:20,000地形図を基に作成されたものであり、変更箇所は必ずしも反映されていない場合があります。