

協力不動産店ガイドブック



令和5年12月
厚木市居住支援協議会

掲載不動産店一覧

No.	会社名	所在地	TEL	頁
1	(株)チュウオウコーポレーション	厚木市中町 4-4-13 浅岡ビル1F	046-221-0041	2
2	(株)県央三國屋中町店	厚木市中町 4-15-6	046-223-6927	3
3	(有)なかじま商事	厚木市愛甲東 1-5-5	046-228-0967	4
4	(株)トータルホーム	厚木市旭町 1-10-5	046-220-1414	5
5	(有)スズキエンタープライズ	厚木市下川入 278-1	046-245-8181	6
6	神央住宅(株)	厚木市旭町 1-27-6 本厚木マイビル1F	046-220-5117	7
7	(株)あらい不動産管理	厚木市中町 4-9-17	046-224-2222	8
8	三橋ビル(有)	厚木市田村町 2-20 三橋ビルアネックス 3F	046-223-3914	9
9	ハウスコム(株)本厚木店	厚木市中町 3-12-14 中町ビル1F	046-225-1830	10
10	大都物産(株)	厚木市中町 3-5-12	046-222-2301	11
11	(株)ミニミニ神奈川 本厚木店	厚木市泉町 4-13 水島ビル 1F	046-220-5632	12
12	(株)西田コーポレーション	厚木市中町 3-13-7	046-223-8700	13
13	山富士産業(株)	厚木市飯山南 5-19-1	046-291-0010	14
14	岩田ハウジング管理(株)	厚木市中町 2-9-11	046-224-0331	15
15	小沢商事(株)	厚木市三田 2638	046-241-1089	16
16	(株)プラスホーム	厚木市栄町 1-1-6	046-210-4288	17
17	(有)大東不動産	厚木市愛甲 1-2-7	046-247-5386	18
18	スマイルリンク(株)	厚木市寿町 3-15-18 TKビル	046-244-0126	19
19	イチヒロハウジング(有)	厚木市妻田西 1-22-2	046-295-0233	20

No.

1

会社名	(株)チュウオウコーポレーション		
所在地	厚木市中町4-4-13 浅岡ビル1F		
TEL	046-221-0041	FAX	046-221-9944
店舗までの交通	「本厚木駅」より徒歩3分		
定休日	水曜日、第1・第3火曜日、祝祭日	営業時間	9:30~18:00
ホームページアドレス	https://www.chuo-corp.co.jp/company/		
代表者	小島 央	担当者	小島 央
所属団体	(公社)神奈川県宅地建物取引業協会		

会社概要			
会社設立年	—	免許番号	神奈川県知事(6)第20777号
会社案内・PR			
<p>(株)チュウオウコーポレーションは、厚木市内はもちろん県央エリアを中心に賃貸・売買・店舗事務所・駐車場管理運営の不動産に関する業務を行っております。地元厚木市・愛川町・大和市出身のスタッフが中心です。</p> <p>当社はおお客様の思いやりを忘れず、何よりコミュニケーションを大切に考えております。お客様の生活スタイルに合わせて、安心して暮らせるお住まいが見つかるよう全力でサポートいたします。</p>			
※ 住まい探しをお手伝いします！ 高齢者、低額所得者、生活保護利用者、ひとり親世帯、外国人			

※ 必ずしも入居を約束するものではありません。



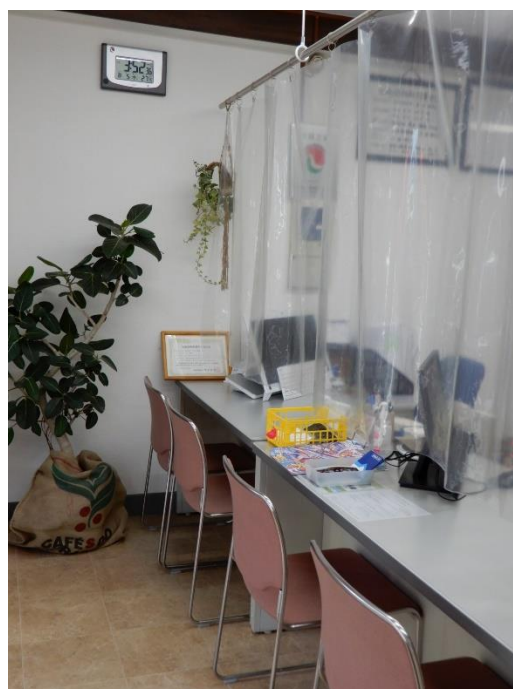
No.

2

会社名	(株)県央三國屋中町店		
所在地	厚木市中町4-15-6		
TEL	046-223-6927	FAX	046-223-7123
店舗までの交通	本厚木駅より徒歩5分		
定休日	年中無休 (お盆・GW・年末年始のみ)	営業時間	平日 9:30~18:30 土・日・祝日 9:30~17:00
ホームページアドレス	https://www.kenoumikuniya.com/		
代表者	小田 剛大	担当者	長岡 毅
所属団体	(公社)全国宅地建物取引業協会		

会社概要			
会社設立年	前身から創業40年以上	免許番号	神奈川県知事(3)第27681号
会社案内・PR			
<p>賃貸のご用命、本厚木周辺、厚木市内の不動産のご相談は「株式会社県央三國屋中町店」にお任せください！地元厚木出身のスタッフ中心です。</p>			
<p>※ 住まい探しをお手伝いします！ 高齢者、低額所得者、生活保護利用者</p>			

※ 必ずしも入居を約束するものではありません。



会社名	(有)なかじま商事		
所在地	厚木市愛甲東1-5-5		
TEL	046-228-0967	FAX	046-228-8195
店舗までの交通	小田急線「愛甲石田」駅 南口徒歩2分		
定休日	火・水	営業時間	9:00~18:30
ホームページアドレス	https://nakajima-shouji.com/		
代表者	中嶋 久晴	担当者	中嶋 久晴
所属団体	(公)不動産保証協会		

会社概要			
会社設立年	1972年6月	免許番号	神奈川県知事(12)第9133号
会社案内・PR			
<p>なかじま商事は、小田急線「愛甲石田」駅南口徒歩2分で1972年6月より営業しております。</p> <p>地元・愛甲石田駅周辺及び厚木市・伊勢原市の物件数多く取り扱っております。不動産のことなら「賃貸」「売買」はもちろん「管理」「リフォーム」「買取り」等お客様のご要望に幅広くお答えすることができます。</p> <p>厚木市内・伊勢原市内・愛甲石田駅周辺にお住まいで、ご所有のご自宅を『転勤の間だけ貸したい』『期間限定で貸したい』『売却したい』とお考えのオーナー様がいらっしゃいましたら、是非一度ご相談ください。</p> <p>『いくらくらいで貸せるか・売却できるか』を不動産取引の流れや周辺成約事例等とともにご説明させていただきます。</p> <p>『賃貸査定』『売却査定』等の査定はもちろん無料ですので、お気軽にご相談ください。お問い合わせ・ご相談をココロよりお待ちしております。</p>			
<p>※ 住まい探しをお手伝いします！ 高齢者、低額所得者、生活保護利用者、身体障がい者、生活困窮者、ひとり親世帯、外国人、LGBT、被災者</p>			

※ 必ずしも入居を約束するものではありません。



No.

4

会社名	(株)トータルホーム		
所在地	厚木市旭町1-10-5		
TEL	046-220-1414	FAX	046-220-1424
店舗までの交通	小田急線本厚木駅徒歩5分		
定休日	日・祝日	営業時間	9:00~18:00
ホームページアドレス	https://www.total-h.co.jp/		
代表者	加藤 靖教	担当者	加藤 靖教
所属団体	(公社)神奈川県宅地建物取引業協会		

会社概要			
会社設立年	平成21年12月	免許番号	神奈川県知事(3)第27698号
会社案内・PR			
<p>住まい探しでお困りの方 まずはご相談ください。</p>			
<p>※ 住まい探しをお手伝いします！ 高齢者、低額所得者、生活保護利用者、精神障がい者、身体障がい者、知的障がい者、その他障がい者、生活困窮者、ひとり親世帯、外国人、更生保護対象者、LGBT、被災者</p>			

※ 必ずしも入居を約束するものではありません。



No. 5

会社名	(有)スズキエンタープライズ		
所在地	厚木市下川入278-1		
TEL	046-245-8181	FAX	046-245-8191
店舗までの交通	本厚木駅からバス25分「六本松」バス停より2分		
定休日	水曜日	営業時間	9:30~18:00
ホームページアドレス	https://suzuki-ent.info		
代表者	鈴木 正美	担当者	鈴木 慎哉
所属団体	(公社)全日本不動産協会		

会社概要			
会社設立年	平成15年	免許番号	神奈川県知事(4)第25041号
会社案内・PR			
厚木市・愛川町・海老名市・座間市・相模原市の不動産なら当社にお任せ下さい。賃貸・売買どちらも対応しています。			
<p>※ 住まい探しをお手伝いします！ 高齢者、低額所得者、生活保護利用者、生活困窮者、ひとり親世帯、外国人、LGBT、被災者</p>			

※ 必ずしも入居を約束するものではありません。



No.

6

会社名	神央住宅(株)		
所在地	厚木市旭町1-27-6 本厚木マイビル1F		
TEL	046-220-5117	FAX	046-220-5118
店舗までの交通	本厚木駅から徒歩4分		
定休日	水曜日	営業時間	10:00~18:00
ホームページアドレス	http://www.sinou.co.jp		
代表者	川瀬 澄夫	担当者	田口 茂樹
所属団体	(公社)神奈川県宅地建物取引業協会		

会社概要			
会社設立年	1991年7月	免許番号	神奈川県知事(7)第19457号
会社案内・PR			
親切、丁寧な対応を心掛けています。			
※ 住まい探しをお手伝いします！ 生活保護利用者			

※ 必ずしも入居を約束するものではありません。

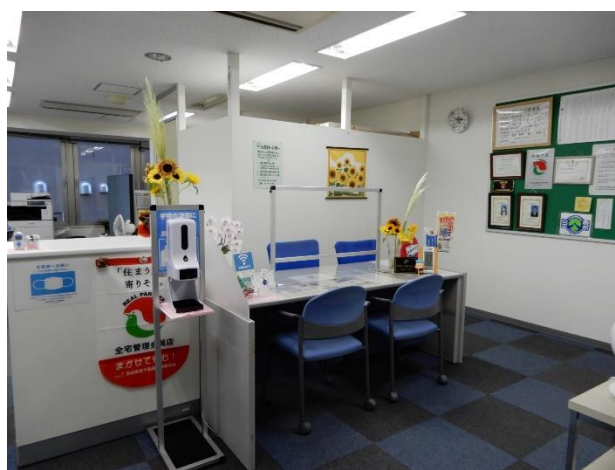


No. 7

会社名	(株)あらい不動産管理		
所在地	厚木市中町4-9-17		
TEL	046-224-2222	FAX	046-224-1496
店舗までの交通	本厚木駅徒歩5分		
定休日	水・日・祝日	営業時間	9:00~17:00
ホームページアドレス	https://af-k.jp/		
代表者	荒井 征次	担当者	溝口
所属団体	(公社)神奈川県宅地建物取引業協会		

会社概要			
会社設立年	2009年9月	免許番号	神奈川県知事(3)第27308号
会社案内・PR			
<p>地元で創業してから40年という伝統ある会社の営業・管理部門を引き継いだことを始めとし、厚木への愛着を大切に、今後の地域の発展のために何が出来るかということ、日々、アンテナを張っていただける会社でありたいという思いで業務をしております。</p>			
※ 住まい探しをお手伝いします！			0

※ 必ずしも入居を約束するものではありません。



No.

8

会社名	三橋ビル(有)		
所在地	厚木市田村町2-20 三橋ビルアネックス3F		
TEL	046-223-3914	FAX	046-223-3915
店舗までの交通	本厚木駅 北口徒歩6分		
定休日	土・日・祭日	営業時間	10:00~17:00
ホームページアドレス	https://mitsuhashi-bldg.co.jp		
代表者	三橋 義人	担当者	山田
所属団体	(公社)神奈川県宅地建物取引業協会県央支部		

会社概要			
会社設立年	昭和47年12月	免許番号	神奈川県知事(7)第19581号
会社案内・PR			
不動産売買・賃貸・管理業			
※ 住まい探しをお手伝いします！ 高齢者、生活保護利用者、外国人、LGBT			

※ 必ずしも入居を約束するものではありません。



No.

9

会社名	ハウスコム(株)本厚木店		
所在地	厚木市中町3-12-14 中町ビル1F		
TEL	046-225-1830	FAX	046-225-1720
店舗までの交通	小田急小田原線 本厚木駅 北口徒歩3分		
定休日	なし	営業時間	10:00~18:30
ホームページアドレス	https://www.housecom.jp/shop/hon-atsugi-hc/		
代表者	田村 穂	担当者	伊藤 研二
所属団体	(一社)全国住宅産業協会、(公社)首都圏不動産公正取引協議会、(公財)日本賃貸住宅管理協会、(一社)不動産テック協会		

会社概要			
会社設立年	1998年7月	免許番号	宅地建物取引業 国土交通大臣(5)第6094号
会社案内・PR			
<p>お部屋のご紹介だけでなく、そこでの生活のご提案をさせていただき、お客様の幸せな未来もサポートできる賃貸専門店を心がけております。 住まい、地域の事でお悩みの際は、お気軽にご相談ください。</p>			
<p>※ 住まい探しをお手伝いします！ 高齢者、低額所得者、生活保護利用者、身体障がい者、生活困窮者、ひとり親世帯、外国人、LGBT、被災者</p>			

※ 必ずしも入居を約束するものではありません。



No. 10

会社名	大都物産(株)		
所在地	厚木市中町3-5-12		
TEL	046-222-2301	FAX	046-224-5974
店舗までの交通	本厚木駅 徒歩2分		
定休日	日・祝日 第3土曜日	営業時間	10:00~17:30
ホームページアドレス	https://www.daito-net.jp/		
代表者	出口 義宏	担当者	—
所属団体	(公社)神奈川県宅地建物取引業協会県央支部、(社)全国賃貸不動産管理業協会		

会社概要			
会社設立年	昭和51年	免許番号	神奈川県知事(12)第8670号
会社案内・PR			
<p>当社はお客様にご信頼頂ける地域のパートナーとして、神奈川県県央地区を中心に不動産仲介を行っています。</p> <p>お部屋探し、賃貸物件の管理、不動産の売買、その他、不動産に関わることなら何でもお気軽にご相談ください。お客様の立場で親身にお手伝いさせていただきます。</p>			
<p>※ 住まい探しをお手伝いします！ 高齢者、低額所得者、生活保護利用者、ひとり親世帯、外国人、LGBT、被災者</p>			

※ 必ずしも入居を約束するものではありません。



No.

11

会社名	(株)ミニミニ神奈川 本厚木店		
所在地	厚木市泉町4-13 水島ビル1F		
TEL	046-220-5632	FAX	046-220-5630
店舗までの交通	本厚木駅 南口徒歩2分		
定休日	なし	営業時間	10:00~18:00
ホームページアドレス	https://minimini.jp/shop/10016/honatsugi		
代表者	—	担当者	鎌田 凌
所属団体	—		

会社概要			
会社設立年	—	免許番号	国土交通大臣(2)第8434号
会社案内・PR			
<p>楽しくお部屋探しをお手伝い！ 単身者からファミリーまで、様々な物件をご用意しています。 ☆期間限定キャンペーン物件もあります。 地域No. 1を目指して頑張っています。ぜひご来店して、確認してください。</p>			
<p>※ 住まい探しをお手伝いします！ 高齢者、低額所得者、生活保護利用者、身体障がい者、ひとり親世帯、外国人、LGBT</p>			

※ 必ずしも入居を約束するものではありません。



No. 12

会社名	(株)西田コーポレーション		
所在地	厚木市中町3-13-7		
TEL	046-223-8700	FAX	046-223-8701
店舗までの交通	小田急線「本厚木」駅 徒歩5分		
定休日	水曜日	営業時間	10:00~18:00
ホームページアドレス	https://www.nishida-cp.co.jp/		
代表者	西田 光孝	担当者	山上 美穂
所属団体	(公財)日本賃貸住宅管理協会、(社)全国宅地建物取引業保証協会		

会社概要			
会社設立年	1977年1月	免許番号	神奈川県知事(12)第8932号
会社案内・PR			
<p>「街を元気に、あなたに笑顔。」 西田コーポレーションは、いつの時代も皆様の暮らしを支えるベストパートナーであり続けます。 住まい、不動産に関する事なら何でもお気軽にご相談ください。</p>			
<p>※ 住まい探しをお手伝いします！ 高齢者、低額所得者、生活保護利用者、身体障がい者、ひとり親世帯、外国人、LGBT、被災者</p>			

※ 必ずしも入居を約束するものではありません。



No. 13

会社名	山富士産業(株)		
所在地	厚木市飯山南5-19-1		
TEL	046-291-0010	FAX	046-291-1010
店舗までの交通	本厚木駅 神奈中バス26系統「東京工芸大行」古松台下車		
定休日	水曜日	営業時間	9:00~18:00
ホームページアドレス	https://www.zennichi.net/m/yamafuzi/		
代表者	山田 一典	担当者	山田
所属団体	(公社)全日本不動産協会		

会社概要			
会社設立年	1985年5月	免許番号	神奈川県知事(10)第14098号
会社案内・PR			
—			
※ 住まい探しをお手伝いします！高齢者、低額所得者、生活保護利用者、ひとり親世帯、被災者			

※ 必ずしも入居を約束するものではありません。



No. 14

会社名	岩田ハウジング管理(株)		
所在地	厚木市中町2-9-11		
TEL	046-224-0331	FAX	046-221-4801
店舗までの交通	本厚木駅から徒歩3分		
定休日	毎週水曜日	営業時間	9:00~19:30
ホームページアドレス	http://iwata-kanri.com		
代表者	青柳 安治	担当者	橋本
所属団体	(公社)神奈川県宅地建物取引業協会県央支部		

会社概要			
会社設立年	平成23年	免許番号	神奈川県知事(3)第27888号
会社案内・PR			
<p>アミューあつぎの前に店を構え、厚木市内を中心にアパート、マンションの仲介、管理を行っております。 親切、丁寧な対応を心がけておりますので、お気軽にご相談ください。</p>			
<p>※ 住まい探しをお手伝いします！ 高齢者、生活保護利用者、ひとり親世帯、外国人</p>			

※ 必ずしも入居を約束するものではありません。



No. 15

会社名	小沢商事(株)		
所在地	厚木市三田2638		
TEL	046-241-1089	FAX	046-241-8008
店舗までの交通	本厚木駅からバス15分「清源院前」徒歩1分		
定休日	水曜日	営業時間	9:00～18:00
ホームページアドレス	https://www.ozawashoji.com		
代表者	小澤 宏通	担当者	澤野・比河
所属団体	(公社)神奈川県宅地建物取引業協会		

会社概要			
会社設立年	1967年	免許番号	神奈川県知事(8)第16534号
会社案内・PR			
<p>当社は昭和42年の創業以来50年以上、地元厚木市を中心に近隣市町村の不動産売買・賃貸・管理など不動産取引全般を取り扱っております。</p> <p>さらにはあなたの街の法律家「行政書士」が所属し、厚木市初の行政書士法人「さがみ行政書士法人」も併設。</p> <p>不動産取引をベースとしつつ、様々なお悩みを解決できる企業として、地元で長い間多くのお客様とお付き合いをさせて頂いております。</p> <p>お客様とのひとつひとつの出会いを大切に、末永くお付き合いをさせて頂きたい、そしてこのまちの発展の一端を担うことを目指しています。</p>			
<p>※ 住まい探しをお手伝いします！ 高齢者、低額所得者、生活保護利用者、身体障がい者、生活困窮者、ひとり親世帯、外国人、LGBT、被災者</p>			

※ 必ずしも入居を約束するものではありません。



No. 16

会社名	(株)プラスホーム		
所在地	厚木市栄町1-1-6		
TEL	046-210-4288	FAX	046-210-4303
店舗までの交通	小田急線「本厚木」駅 北口より 徒歩6分		
定休日	火・水曜日	営業時間	9:00~19:00
ホームページアドレス	https://plushome.info		
代表者	能勢 健一	担当者	能勢 健一
所属団体	(公社)全日本不動産協会		

会社概要			
会社設立年	平成26年6月	免許番号	神奈川県知事(2)第28914号
会社案内・PR			
ややこしい事情の住み替えを実現プロデュースします。			
※ 住まい探しをお手伝いします！		高齢者、低額所得者、生活保護利用者、精神障がい者、身体障がい者、知的障がい者、その他障がい者、生活困窮者、ひとり親世帯、更生保護対象者、LGBT、被災者	

※ 必ずしも入居を約束するものではありません。



No. 17

会社名	(有)大東不動産		
所在地	厚木市愛甲1-2-7		
TEL	046-247-5386	FAX	046-248-4108
店舗までの交通	愛甲石田駅北口徒歩1分		
定休日	水曜日	営業時間	10:00~18:00
ホームページアドレス	https://www.daitou-r.co.jp		
代表者	大貫 豊文	担当者	大貫 清夏
所属団体	(公社)神奈川県宅地建物取引業協会		

会社概要			
会社設立年	1994年11月	免許番号	神奈川県知事(6)第21234号
会社案内・PR			
愛甲石田駅北口ロータリー東側に見えるオレンジ色の屋根が目印です。愛甲石田の不動産の事なら当社にお任せ下さい。ベテランスタッフが、ご来店をお待ちしております。			
※ 住まい探しをお手伝いします！ ひとり親世帯、外国人			

※ 必ずしも入居を約束するものではありません。



No. 18

会社名	スマイルリンク(株)		
所在地	厚木市寿町3-15-18 TKビル		
TEL	046-244-0126	FAX	046-244-0127
店舗までの交通	小田急線「本厚木」駅徒歩		
定休日	日曜日	営業時間	9:00~18:00
ホームページアドレス	https://smile-link.info		
代表者	堀 和之	担当者	堀 和之
所属団体	(公社)全日本不動産協会		

会社概要			
会社設立年	2011年9月	免許番号	神奈川県知事(1)第30616号
会社案内・PR			
<p>弊社は厚木市出身のスタッフのみで構成しており、地元厚木市に精通している点でお客様のお役により立てる不動産会社です。住まい、不動産に関する事なら、何でもお気軽にご相談ください。</p>			
<p>※ 住まい探しをお手伝いします！ 高齢者、生活保護利用者、ひとり親世帯、外国人、LGBT、被災者</p>			

※ 必ずしも入居を約束するものではありません。



No. 19

会社名	イチヒロハウジング(有)		
所在地	厚木市妻田西1丁目22-2		
TEL	046-295-0233	FAX	046-295-0231
店舗までの交通	小田急小田原線 / 本厚木 【バス】 10分		
定休日	火曜日、水曜日 / 年末年始・夏季休暇	営業時間	9:30~18:30
ホームページアドレス	https://www.ichihiro-h.com/		
代表者	市川政宏	担当者	市川友寛
所属団体	(公社)全日本不動産協会会員 (公社)首都圏不動産公正取引協議会加盟		

会社概要			
会社設立年	1989年9月	免許番号	神奈川県知事免許(8)第17896号
会社案内・PR			
<p>不動産を売りたい、買いたい、借りたい方、是非当社に御相談下さい！最新の不動産情報をどこよりもスピーディーにお客様にお届けさせていただきます。スタッフ一同、住まいに関する事をトータルでサポートさせていただきますので、是非一度ご来店下さい！皆様のご来店を心よりお待ちしております！</p>			
<p>※ 住まい探しをお手伝いします！ 高齢者、低額所得者、生活保護利用者、生活困窮者、ひとり親世帯、LGBT、被災者</p>			

※ 必ずしも入居を約束するものではありません。



民間賃貸住宅 住まい探しのチェックシート

① 転居について、親族又は支援者等の了解を得られていますか？

はい

いいえ

契約には、緊急連絡先などが必要になります。
親族又は支援者等の了解・協力がないと、住まい探しは難しくなります。事前に相談しておきましょう。
※年齢等に関わらず全ての方に共通

② 転居に係る費用の用意はできていますか？

はい

いいえ

引越費用や契約金など、費用の準備をしてから住まい探しを再開してください。

③ すぐに転居できますか？

はい

いいえ

例えば、6か月後に転居する部屋を、今から予約することはできません。①と②の準備をした上で、転居の1か月～1か月半くらい前から具体的に行動することをお勧めします。

④ 条件の整理はできましたか？ 希望の条件を整理してみましょう。

<借りるときの主な条件> ※この表を不動産店に見せるとスムーズに進みます。

決めておきたいこと	内容	記入例	優先順位
入居を希望する日		〇月ころまでに	
地域（周辺環境）		△△駅周辺 〇〇地区 など	
家賃（予算）		5万円まで	
希望する部屋の数		2部屋ほしい	
希望する階		1階	
収入について	種類（給与・年金・生活保護など）：（ ） おおよその金額：（ 円/月）		
保証人		息子（〇〇市）	
緊急連絡先		娘（△△市）	
その他 （伝えておきたいことなど）			

*希望の条件を全て満たす物件があるとは限りませんので、譲れない条件と譲ってもよい条件を決めておきましょう。『お部屋探しは“縁”』ということをお頭に置いて、お部屋探しを進めてみてください。

ひとり暮らしをもっと安心に



あんしん住まい 見守りサービス

このサービスは、民間賃貸住宅に一人で入居する高齢者を対象にした、安否確認と費用補償がセットになった見守りサービス*です。

一人住まい高齢者が安心して住宅に入居できるよう市がサービスの初回登録料を補助し、住まいの確保を支援します。

週2回の安否確認

毎週決まった曜日・時間帯に電話がきます。
ガイダンスに従ってボタン操作をするだけ。

費用補償

サービス登録中に利用者が死亡した際に、原状回復・遺品整理費用等を最大100万円まで補償します。



利用対象者（申請できる方）

- ・厚木市に住民登録のある満65歳以上の方
- ・民間賃貸住宅に一人で入居し、又は入居しようとする方



*見守りサービス

(公社)かながわ住まいまちづくり協会が実施する「あんすまコンパクト」の見守りサービスです。

サービス提供：ホームネット(株)

お問い合わせ

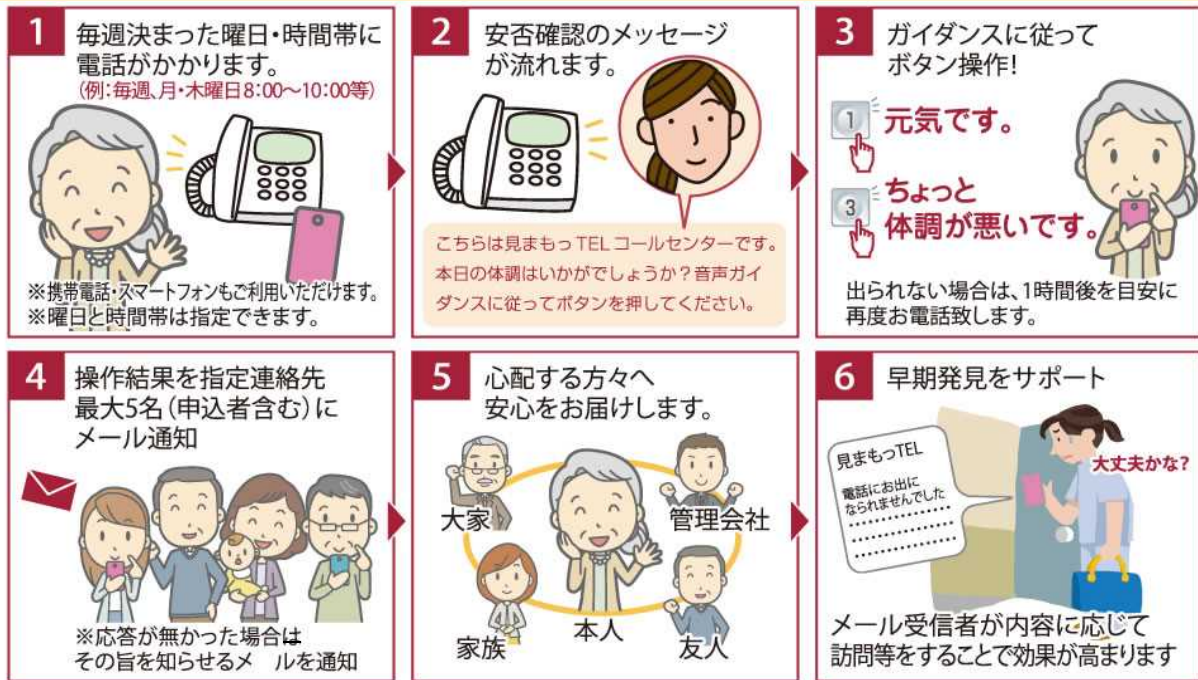
厚木市まちづくり計画部住宅課
厚木市役所第二庁舎12階

電話 **046-225-2330**

サービスの内容

① 週2回の安否確認

決まった曜日、時間帯にかかってくる安否確認電話（音声ガイダンス）に1回ボタンを押すだけで指定連絡先に安否確認メールが届きます。



② 100万円までの費用補償

サービス登録中に利用者が自宅内で死亡した際に、原状回復・遺品整理費用等を最大100万円まで補償します。

コース	初回登録料	月額利用料	費用補償の対象
①スタンダード	10,000円+税	1,500円+税	自宅内での事故のみ

初回登録料を10,000円+税まで市が補助します

利用申込み・申請手続

① 協力不動産店で利用申込み

協力不動産店で、賃貸住宅入居の手続とサービスの利用申込みをします。

- * 必ず、居住支援サービスの取扱いのある不動産店で手続をしてください。
- * すでに民間賃貸住宅にお住まいの単身者の方も申込みができます。

② 厚木市役所住宅課から決定通知を送付

住宅課から補助金の決定通知を送ります。



あんすまHP

家財整理サービス

空き家・実家の片付け



- ・親が他界し実家が放置されたまま
- ・実家が遠く管理が出来ない

施設等への入居が決まった



- ・最低限の荷物で引っ越し

遺品整理



- ・何から手をつければいいのか…

特殊清掃



- ・事故物件／ペットの臭いが取れない…

ゴミ屋敷



- ・物が溢れていて手が付けられない
- ・衛生面が心配

どこに頼めばいいのか
分からない

いくらかかるか
不安で…



家財整理でお悩みの方へ**安心して依頼できるサービス**を提供します！

まずは**無料見積**から始めてみませんか？

家財整理の無料見積のご依頼は

TEL

045-664-6896

受付時間：平日9:00～17:00



公益社団法人かながわ住まいまちづくり協会

横浜市中区太田町2-22 神奈川県建設会館4階

神奈川県居住支援協議会事務局／神奈川県指定居住支援法人【神・法人18-0005】





(公社)かながわ住まいまちづくり協会の

家財整理サービス が選ばれる理由



1. (公社)かながわ住まいまちづくり協会が、神奈川県指定居住支援法人のホームネット(株)、(一社)家財整理相談窓口の加盟事業者と連携して作業を実施します。

【 】内は、神奈川県居住支援法人の指定番号です。

サービス提供事業者

 ホームネット株式会社

【神・法人17-0001】



一般社団法人

家財整理相談窓口

【神・法人19-0002】



2. (一社)家財整理相談窓口の入会審査をクリアした必要な許認可を取得した加盟事業者のみが対応致します。

一般家庭から家財を運び出すには、「古物商許可」もしくは「一般廃棄物収集運搬許可」の許認可が必要です。



3. 追加料金はかかりません。
(見積り・打合せ時から、追加の作業依頼が発生した場合を除く)

相見積りでは安く提示して、作業日当日に追加費用を請求する悪徳業者とのトラブルが増加しています。見積書の価格だけで判断するのは要注意です。



▶ 無料見積り依頼からの流れ

1

無料見積り依頼



2

見積り日程調整



3

現地調査・見積り作成(無料)



4

ご契約



5

作業実施



整理作業後に不要となった品物に関しては、提携業者にて買い取りをさせていただき、作業料金から相殺させていただくことも可能です。(別契約での買取となります)

「SDGs」「居住支援」につながる取組

「ただ捨てるのはもったいない…」

個人では難しい分別・リユース・リサイクルも、適正事業者であれば対応が可能です。だから

- 分別により処分する家財の量が減れば、処分費用を抑えられます。
- リユース・リサイクルが可能なものは提携業者にて買い取ります。
- リユースできる家財や日用品を福祉団体等を通じて必要な方へ寄付します。



家財整理の無料見積りのご依頼は

TEL

045-664-6896

受付時間：平日9:00～17:00



公益社団法人かながわ住まいまちづくり協会

横浜市中区太田町2-22 神奈川県建設会館4階

神奈川県居住支援協議会事務局／神奈川県指定居住支援法人【神・法人18-0005】



協力不動産店ガイドブック

発行日 / 2023 (令和5) 年12月

編集・発行 / 厚木市居住支援協議会



協議会 HP

厚木市まちづくり計画部住宅課 (事務局)

〒243-8511 厚木市中町3丁目17番17号

電話 046 (225) 2330 (直通)

FAX 046 (224) 0621

メール 5550@city.atsugi.kanagawa.jp