

# 社会資本総合整備計画

市街地再開発事業による本厚木駅北口地区のまちづくり

## 第3回変更

令和5年11月30日

神奈川県 厚木市

社会資本総合整備計画 社会資本整備総合交付金

令和03年11月11日

計画の名称	市街地再開発事業による本厚木駅北口地区のまちづくり												
計画の期間	令和02年度 ~ 令和06年度 (5年間)								重点配分対象の該当				
交付対象	厚木市												
計画の目標	市街地再開発事業による都市基盤の更新を通じ、魅力ある駅周辺の顔づくりと安心安全で快適な歩行空間の確保により、にぎわいと活力あふれる中心市街地の再整備を目指す。												
全体事業費(百万円)	合計(A+B+C+D)	60	A	60	B	0	C	0	D	0	効果促進事業費の割合C/(A+B+C+D)	0	%

番号	計画の成果目標(定量的指標)			
	定量的指標の定義及び算定式	定量的指標の現況値及び目標値		
		当初現況値	中間目標値	最終目標値
		R1		R6
1	市街地再開発事業検討区域における関係権利者のうち、事業化に前向きな権利者の割合を67%(R1)から90%(R6)に増加させる。 事業化に前向きな権利者の割合	67%	%	90%
2	市街地再開発事業検討区域における関係権利者のうち、事業についての勉強会等への参加者の割合を33%(R1)から70%(R6)に増加させる。 事業についての勉強会等への参加者の割合	33%	%	70%

備考等	個別施設計画を含む	-	国土強靱化を含む	-	定住自立圏を含む	-	連携中枢都市圏を含む	-	流域水循環計画を含む	-	地域再生計画を含む	-	避難確保計画の策定	避難行動要支援者名簿の提供
-----	-----------	---	----------	---	----------	---	------------	---	------------	---	-----------	---	-----------	---------------

A 基幹事業

基幹事業(大)	番号	事業種別	地域種別	交付対象	直接間接	事業者	種別1	種別2	要素となる事業名 (事業箇所)	事業内容 (延長・面積等)	市区町村名/ 港湾・地区名	事業実施期間(年度)					全体事業費 (百万円)	費用 便益比	個別施設計画 策定状況
												R02	R03	R04	R05	R06			
一体的に実施することにより期待される効果																			
備考																			
市街地整備事業	A13-001	市街地	一般	厚木市	直接	厚木市	-	-	都市再開発支援事業(本厚木駅北口地区)	計画コーディネート業務(1.5ha)	厚木市						60	-	
												小計						60	
											合計						60		

	R 2	R 3	R 4	R 5	R 6
配分額 (a)	5,330,000	6,000,000	1,600,000		
計画別流用 増△減額 (b)	0	0	0		
交付額 (c=a+b)	5,330,000	6,000,000	1,600,000		
前年度からの繰越額 (d)	0	0	0		
支払済額 (e)	5,098,000	6,000,000	1,600,000		
翌年度繰越額 (f)	0	0	0		
うち未契約繰越額 (g)	0	0	0		
不用額 (h=c+d-e-f)	232,000	0	0		
未契約繰越+不用率 (i=(g+h)/(c+d))	4.35%	0.00%	0.00%		
未契約繰越+不用率が10%を超えている 場合その理由					

※ 令和2年度以降の各年度の決算額を記載。

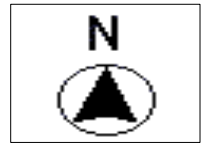
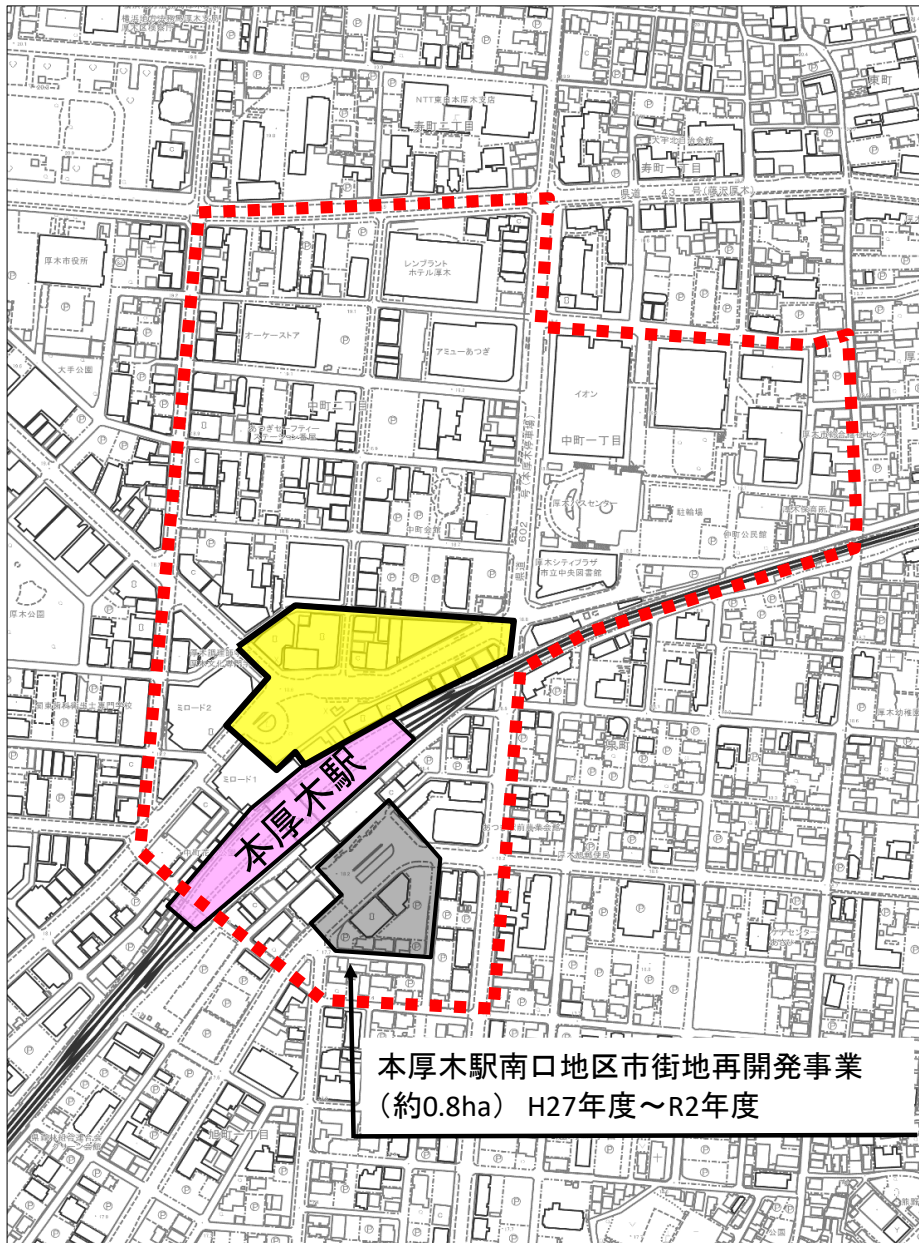
# 事前評価チェックシート

計画の名称： 市街地再開発事業による本厚木駅北口地区のまちづくり

事前評価	チェック欄
I. 目標の妥当性 上位計画等と整合性	○
I. 目標の妥当性 地域の課題への対応（地域の課題と整備計画の目標の整合性）	○
II. 計画の効果・効率性 整備計画の目標と定量的指標の整合性	○
II. 計画の効果・効率性 定量的指標の明瞭性	○
II. 計画の効果・効率性 目標と事業内容の整合性	○
II. 計画の効果・効率性 事業の効果（要素事業の相乗効果等）の見込みの妥当性	○
III. 計画の実現可能性 円滑な事業執行の環境（事業熟度、住民等の合意形成等を踏まえた事業実施の確実性）	○
III. 計画の実現可能性 地元の機運（住民、民間等の活動・関連事業との連携等による事業効果発現の確実性）	○

(参考図面)

計画の名称	市街地再開発事業による本厚木駅北口地区のまちづくり		
計画の期間	令和2年度～令和6年度(5年間)	交付対象	厚木市



■ 基幹事業  
1-A-1  
本厚木駅北口地区都市再開発支援事業  
1.5ha (計画コーディネート業務)

都市再生緊急整備地域(第四次指定)  
A=20ha

凡例  
■ 基幹事業