

社会資本総合整備計画 防災・安全交付金

令和08年01月06日

計画の名称	厚木市における安心・安全な下水道事業計画（防災・安全）（重点計画）												
計画の期間	令和08年度～令和12年度（5年間）								重点配分対象の該当	○			
交付対象	厚木市												
計画の目標	近年、多発する大雨や都市化に伴う雨水流出量の増加により浸水被害が発生しており、防災・減災のため雨水管渠を整備することにより被害解消を図る。 また、大規模地震時において、下水道の機能を維持するため、施設の耐震化を図り、地震被害の防災・減災を進める。												
全体事業費（百万円）	合計（A+B+C+D）	2,466	A	2,466	B	0	C	0	D	0	効果促進事業費の割合 C / (A+B+C+D)	0	%

番号	計画の成果目標（定量的指標）			
	定量的指標の定義及び算定式	定量的指標の現況値及び目標値		
		当初現況値	中間目標値	最終目標値
		令和8年度当初	令和10年度末	令和12年度末
1	下水道による都市浸水対策達成率を73.4%（令和8年度当初）から74.0%（令和12年度末）に増加させる。 下水道による都市浸水対策達成率 浸水対策を完了済みの面積（ha） / 浸水対策を実施すべき面積（面積A=3,292ha）	73%	73%	74%
2	下水道総合地震対策計画における管路施設の耐震対策を実施する。 下水道総合地震対策計画における地震対策の達成率 耐震化済み延長（m） / 耐震対策が必要な管路延長（L=32,284m）	56%	68%	79%
3	上下水道耐震化計画における管路施設の耐震対策を実施する。 上下水道総合地震対策計画における地震対策の達成率 耐震対策を対応済みの延長（m） / 耐震対策を実施すべき管路延長（L=24.0km）	48%	60%	72%

備考等	個別施設計画を含む	-	国土強靱化を含む	○	定住自立圏を含む	-	連携中枢都市圏を含む	-	流域水循環計画を含む	-	地域再生計画を含む	-
-----	-----------	---	----------	---	----------	---	------------	---	------------	---	-----------	---

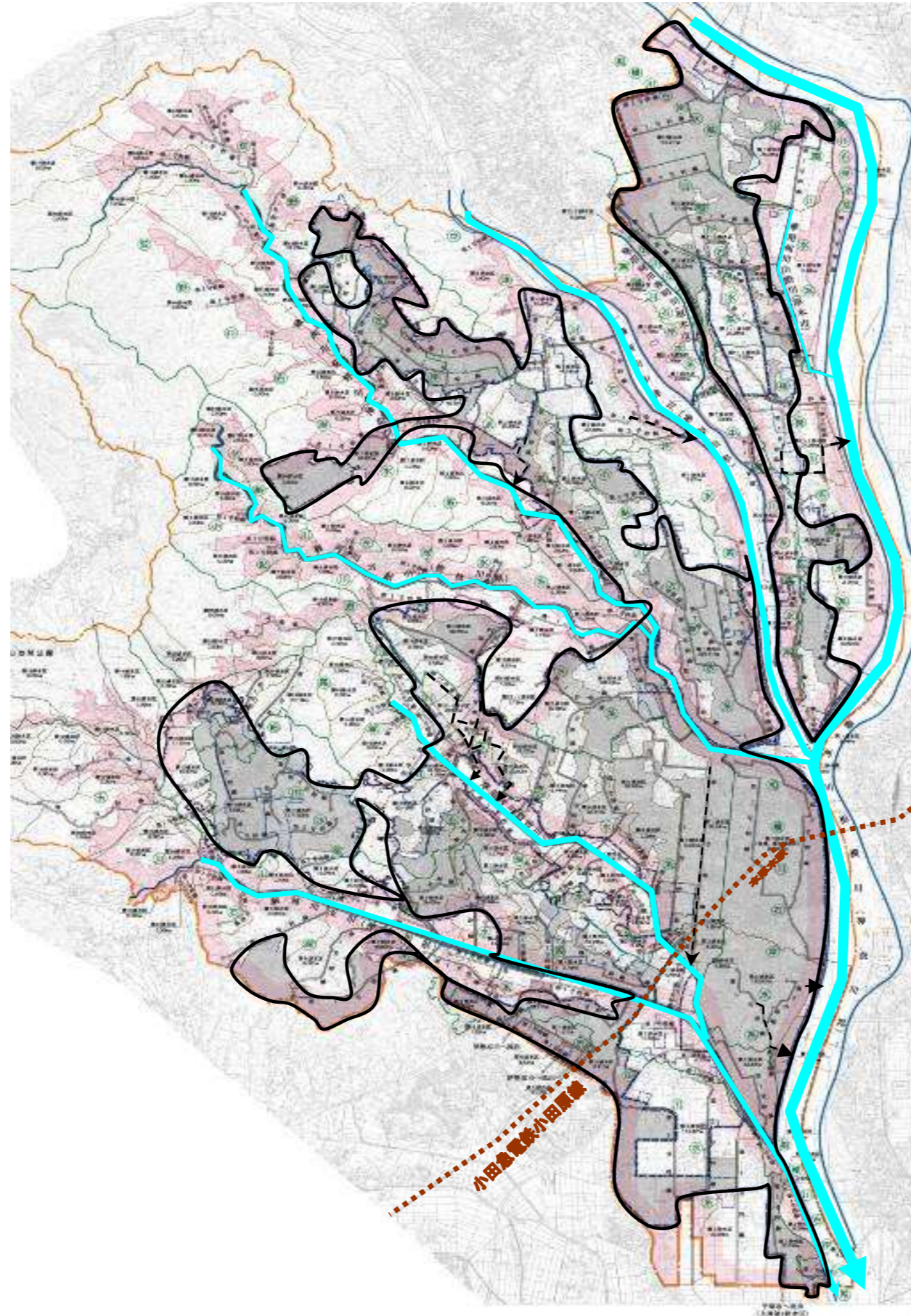
A 基幹事業

基幹事業(大)	番号	事業種別	地域種別	交付対象	直接間接	事業者	種別1	種別2	要素となる事業名 (事業箇所)	事業内容 (延長・面積等)	市区町村名/ 港湾・地区名	事業実施期間(年度)					全体事業費 (百万円)	費用 便益比	個別施設計画 策定状況
												R08	R09	R10	R11	R12			
一体的に実施することにより期待される効果																			
備考																			
水道・下水道事業	A07-001	下水道	一般	厚木市	直接	厚木市	管渠(雨水)	新設	厚木市雨水管整備事業	雨水管整備 L=2.20km	厚木市						1,745	-	
	A07-002	下水道	一般	厚木市	直接	厚木市	管渠(汚水)	改築	下水道総合地震対策	耐震化延長 L=1.81km	厚木市						305	-	
	下水道総合地震対策計画																		
	A07-003	下水道	一般	厚木市	直接	厚木市	管渠(汚水)	改築	下水道総合地震対策	耐震化延長L=5.67km	厚木市						416	-	
	上下水道耐震化計画																		
											小計						2,466		
											合計						2,466		

社会資本総合整備計画

計画の名称	厚木市における安心・安全な下水道事業計画（防災・安全）（重点計画）		
計画の期間	令和8年度～令和12年度（5年間）	交付対象	厚木市

計 画 図



A7-1 厚木市雨水管整備事業(全域)

A7-2 下水道総合地震対策(全域)

凡例

	下水道法による事業計画区域 (整備予定区域)
	既設幹線
	排水箇所(河川)

整備予定箇所の色分け

	設置(赤)
	改築(緑)
	その他