

第2期厚木市まち・ひと・しごと創生総合戦略
効果検証報告書
(対象年度 令和5年度)

令和 年 月

厚木市

目次

1	第2期厚木市まち・ひと・しごと創生総合戦略の概要	1
(1)	策定の目的	2
(2)	第2期総合戦略の基本方針	2
(3)	四つの基本目標	2
(4)	重要な視点	3
(5)	八つの数値目標	3
(6)	基本目標・施策の体系	4
2	第2期総合戦略の効果検証について	7
(1)	目的	8
(2)	対象年度	8
(3)	効果検証の方法	8
(4)	効果検証結果の活用	8
3	第2期総合戦略効果検証結果（総論）	9
	【総合評価】	10
	【厚木市まち・ひと・しごと創生総合戦略会議からの意見】	11
4	基本目標ごとの評価	13
	基本目標1（転入促進）	13
	基本目標2（雇用促進）	19
	基本目標3（合計特殊出生率上昇）	25
	基本目標4（転出抑制）	31
	（別冊） 主な取組 令和5年度の実績	

1 第2期厚木市まち・ひと・しごと創生総合戦略の概要

1 第2期厚木市まち・ひと・しごと創生総合戦略の概要

(1) 策定の目的

我が国は、平成20（2008）年から既に人口減少時代に突入し、地域社会の維持や人口減少の克服という課題に直面しています。このような状況の中、平成26（2014）年11月に「まち・ひと・しごと創生法」が施行され、同年12月には、人口の現状と将来の展望を提示する「まち・ひと・しごと創生長期ビジョン」及び国の5か年の政策目標・施策の方向を提示する「まち・ひと・しごと創生総合戦略」が閣議決定されました。

これを受けて、地方公共団体においては、国の長期ビジョン及び国の第1期総合戦略を勘案して、地方公共団体における人口の現状と将来の展望を提示する「地方人口ビジョン」と地域の実情に応じた「市町村まち・ひと・しごと創生総合戦略」の策定に努めることとなりました。

このような国の取組を踏まえ、本市では、平成28年（2016）年3月に本市における人口の現状を分析し、人口の将来展望と目指すべき将来の方向を示した「厚木市人口ビジョン」を策定するとともに、本市の実情に応じた、人口減少を克服するための施策を位置付ける「厚木市まち・ひと・しごと創生総合戦略（以下「第1期総合戦略」という。）を策定し、合計特殊出生率の上昇、定住促進及び雇用の創出に向けた取組を推進してきました。

本市においては、第1期総合戦略の対象期間が令和2（2020）年度をもって終了となりましたが、今後も人口減少・超高齢社会の進展が見込まれることから、本市の実情に合わせた地方創生に向けた取組を引き続き推進する必要があります。

このため、最新のデータに基づき、人口の将来展望等を見直すために、人口ビジョンを改定するとともに、令和3（2021）年度を始期とする第2期厚木市まち・ひと・しごと創生総合戦略（以下「第2期総合戦略」という。）を策定しました。

(2) 第2期総合戦略の基本方針

市民、事業者、議会及び行政が、人口減少に対する危機感及び問題意識を共有し、人口の将来展望の実現に向け「合計特殊出生率の上昇」、「定住促進」及び「雇用の創出」に市民協働で取り組み、将来にわたって活力ある地域社会の維持・発展を目指す。

(3) 四つの基本目標

第1期総合戦略の効果検証等で明らかとなった本市の課題や特徴等を踏まえ、次の四つの基本目標を設定し、人口の将来展望の実現に向けた施策に取り組みます。

また、政策効果を客観的な指標により検証・改善を行うため、施策ごとに重要業績評価指標（以下「KPI」という。）を設定しています。

基本目標1 【転入促進】	地域の魅力発信・人材交流と都市機能の向上により、活気に満ちたまちをつくる
基本目標2 【雇用創出】	働く場を創出し、経済活動が盛んなまちをつくる
基本目標3 【合計特殊出生率上昇】	結婚・出産・子育ての希望をかなえることができるまちをつくる
基本目標4 【転出抑制】	誰もが安心して自分らしく生き生きと暮らせるまちをつくる

(4) 重要な視点

四つの基本目標を施策横断的に推進するため、次の四つを重要な視点として位置付け取り組めます。

- SDGsの理念や目標達成に向けた施策の展開
- Society5.0の実現に向けた技術を活用した地域課題の解決
- 誰もが居場所と役割を持ち、活躍できる地域社会の実現
- 感染症に伴う新たな日常に対応した地域社会の構築

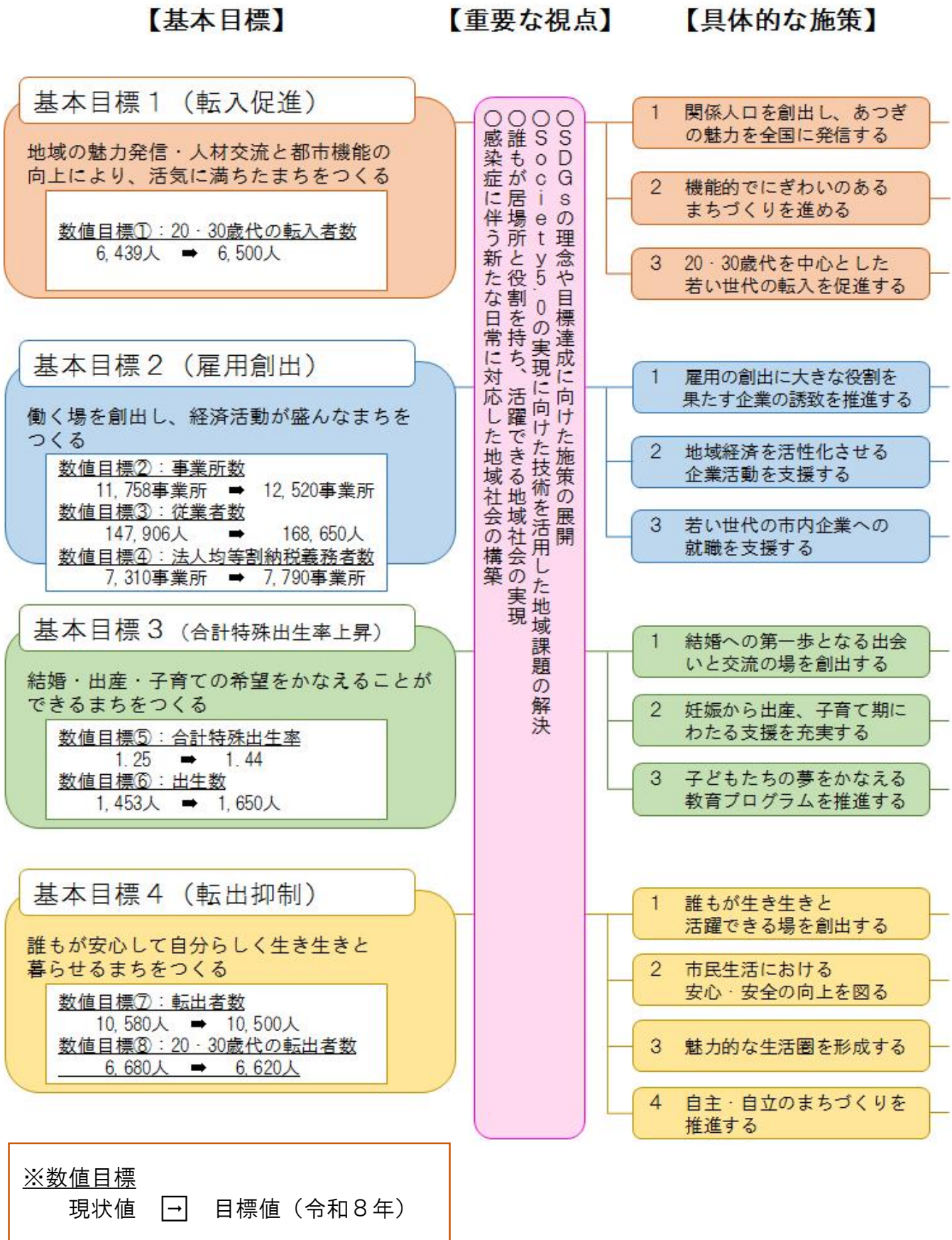
(5) 八つの数値目標

第2期総合戦略の対象期間の最終年度となる令和8（2026）年度の数値目標を、基本目標ごとに次のとおり定めています。

基本目標		数値目標				
1	転入促進	1	20・30歳代の 転入者数	6,439人 令和元（2019）年	→	6,500人 令和8（2026）年
2	雇用創出	2	事業所数	11,758事業所 令和元（2019）年	→	12,520事業所 令和8（2026）年
		3	従業者数	147,906人 平成28（2016）年	→	168,650人 令和8（2026）年
		4	法人均等割 納税義務者数	7,310事業所 令和元（2019）年	→	7,790事業所 令和8（2026）年
3	合計特殊出生率上昇	5	合計特殊出生率	1.25 平成30（2018）年	→	1.44 令和8（2026）年
		6	出生数	1,453人 令和元（2019）年	→	1,650人 令和8（2026）年
4	転出抑制	7	転出者数	10,580人 令和元（2019）年	→	10,500人 令和8（2026）年
		8	20・30歳代の 転出者数	6,680人 令和元（2019）年	→	6,620人 令和8（2026）年

(6) 基本目標・施策の体系

四つの基本目標の達成に向け、八つの数値目標を設定し、具体的な施策に取り組みます。



【主な取組】

①都市間交流の促進	②観光地の魅力創出	③あつぎの魅力を発信力強化
①都市機能の向上	②商業の活性化	
①転入を促進する支援の充実		
①新たな産業視点の創出	②企業誘致の推進	
①中小企業の経営支援		
①市内企業への就職支援の充実		
①出会いの場や交流の場の創出		
①妊娠・出産への支援の充実	②子育て世帯への支援の充実	③子育て環境の充実
①魅力ある教育環境の充実		
①市民の健康保持増進	②学ぶ場と活躍の場の創出	③市民協働の更なる推進
①防災・減災対策の充実・強化	②安心・安全な環境の整備	
①快適な生活環境の創出	②利便性の高い交通環境の充実	③憩いや安らぎの場の創出
①積極的な財源の確保	②庁内組織体制の最適化と人材育成	③公共施設の適正配置の推進

2 第2期総合戦略の効果検証について

2 第2期総合戦略の効果検証について

(1) 目的

ア 第2期総合戦略の進行管理

第2期総合戦略の数値目標を達成するためには、実施した施策・事業の検証と改善を図る必要があります（計画策定（Plan）、推進（Do）、評価（Check）、改善（Action）のPDCAサイクルの確立）。

そこで、評価に当たっては、施策ごとにKPIを設定し、政策効果を客観的な指標により検証し、必要な改善を行います。

イ 市民に対する説明責任

第2期総合戦略の進捗状況や今後の方向性を公表し、市民の皆様と共有を図ることにより、市民と行政が一体となり、第2期総合戦略の取組を推進します。

(2) 対象年度

令和5（2023）年度

(3) 効果検証の方法

ア 次の事項について、目標値に対する実績値を比較し、数値による進捗状況を明確にします。なお、KPIに位置付ける市民実感度については、各年度に実施した調査結果（当該年度の施策に対する実感度）を実績値としています。

(ア) 四つの基本目標に位置付ける八つの数値目標

(イ) 各基本目標に位置付けるKPI

イ 評価の目安は、目標値に対する達成率に応じて次の区分のとおりとします。

達成率	評価
100%以上	順調
80%以上100%未満	おおむね順調
60%以上80%未満	やや遅れ
60%未満	遅れ

ウ 効果検証は、客観性を担保するため、附属機関である、市民や産業界、行政機関、大学、金融機関、及びメディア等の関係者で構成する「厚木市まち・ひと・しごと創生総合戦略会議」から意見をいただきながら行います。

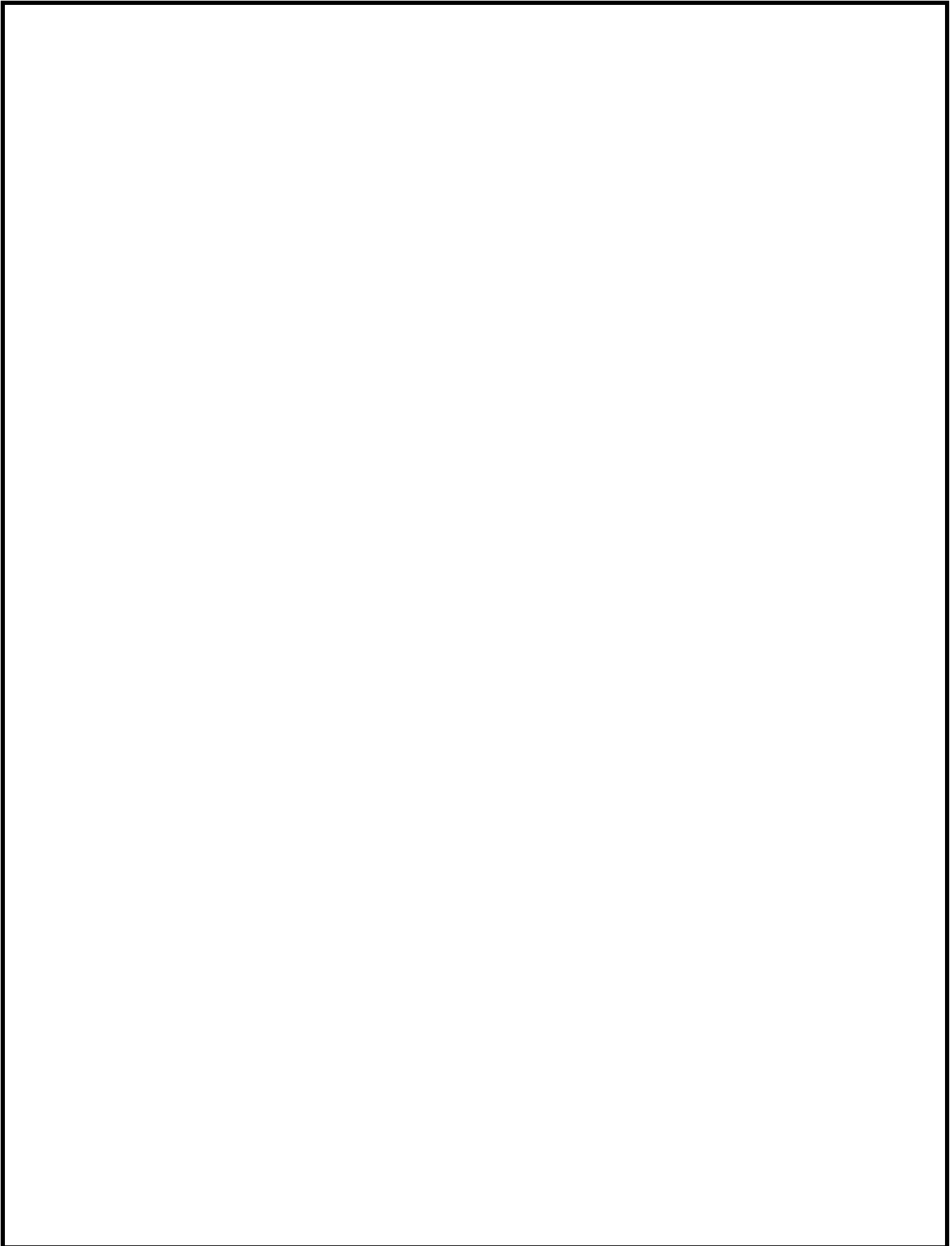
(4) 効果検証結果の活用

効果検証結果については、第2期総合戦略の着実な推進を行うために活用するとともに、「効果検証報告書」としてまとめ、公表します。

3 第2期総合戦略効果検証結果（総論）

3 第2期総合戦略効果検証結果（総論）

【総合評価】



【厚木市まち・ひと・しごと創生総合戦略会議からの意見】

4 基本目標ごとの評価

基本目標 1（転入促進）

基本目標 1	地域の魅力発信・人材交流と都市機能の向上により、活気に満ちたまちをつくる
施策の方向性	あつぎの魅力を全国へ発信し、機能的でにぎわいのあるまちづくりを推進するとともに、20・30歳代を中心とした若い世代の転入・定住促進に関する支援の充実を図ります。

【数値目標の進捗状況】

数値目標	現状値		R 3	R 4	R 5	R 6	R 7	R 8
20・30歳代の転入者数	6,439人 (令和元年)	目標値	6,455	6,463	6,471	6,479	6,487	6,500
		実績値	6,149	6,765	6,803			
		達成率	95.3%	100.0%	100.0%			

【基本目標 1 の進捗状況及び評価】

重要業績評価指標 (KPI) の達成率平均	83.8%	評価	おおむね順調

【まち・ひと・しごと創生総合戦略会議からの意見】

【重要業績指標（KPI）及び実績値】（達成率のカッコ内の数値は、100.0%を上限としない場合の達成率。）

具体的な施策	1 関係人口を創出し、あつぎの魅力を全国に発信する							
主な取組	① 都市間交流の促進							
KPI	現状値		R 3	R 4	R 5	R 6	R 7	R 8
国内友好都市との交流活動件数	22件 (令和元年度)	目標値	25	26	27	28	29	30
		実績値	7	19	20			
		達成率	28.0%	73.1%	74.1%			
海外友好都市等との交流活動件数	15件 (令和元年度)	目標値	22	24	25	27	28	30
		実績値	2	13	16			
		達成率	9.1%	54.2%	64.0%			

具体的な施策	1 関係人口を創出し、あつぎの魅力を全国に発信する							
主な取組	② 観光地の魅力創出							
KPI	現状値		R 3	R 4	R 5	R 6	R 7	R 8
年間観光客数	2,942,000人 (令和元年度)	目標値	3,035,000	3,128,000	3,221,000	3,314,000	3,407,000	3,500,000
		実績値	1,081,007	2,487,409	2,096,170			
		達成率	35.6%	79.5%	65.1%			
温泉、ハイキングコース、イベントなど、観光資源の活性化が図られていると思う市民の割合	42.6% (令和2年度)	目標値	43.0	44.0	45.5	47.0	48.5	50.0
		実績値	43.6	42.2	46.1			
		達成率	100.0% (101.4%)	95.9%	100.0% (101.3%)			

具体的な施策	1 関係人口を創出し、あつぎの魅力を全国に発信する							
主な取組	③ あつぎの魅力の発信力強化							
KPI	現状値		R 3	R 4	R 5	R 6	R 7	R 8
あつぎの魅力創造・交流事業において、「あつぎの魅力を感じることができた」と思う事業参加者の割合	87.8% (令和元年度)	目標値	90.0	90.0	90.0	100.0	100.0	100.0
		実績値	88.4	98.4	72.1			
		達成率	98.2%	100.0% (109.3%)	80.1%			
本市の魅力が市内外に発信されていると思う市民の割合	42.2% (令和2年度)	目標値	43.5	44.8	46.1	47.4	48.7	50.0
		実績値	44.8	38.5	39.5			
		達成率	100.0% (103.0%)	85.9%	85.7%			

【重要業績指標（KPI）及び実績値】（達成率のカッコ内の数値は、100.0%を上限としない場合の達成率。）

具体的な施策	2 機能的でにぎわいのあるまちづくりを進める							
主な取組	① 都市機能の向上							
KPI	現状値		R 3	R 4	R 5	R 6	R 7	R 8
中心市街地の歩行者数	109,836人 (令和元年度)	目標値	110,000	110,500	111,000	111,500	112,000	112,500
		実績値	98,282	94,327	100,327			
		達成率	89.3%	85.4%	90.4%			

具体的な施策	2 機能的でにぎわいのあるまちづくりを進める							
主な取組	② 商業の活性化							
KPI	現状値		R 3	R 4	R 5	R 6	R 7	R 8
中心市街地商店街空店舗対策事業補助金交付申請店舗数	8件 (令和2年度)	目標値	8	8	8	8	8	8
		実績値	18	12	13			
		達成率	100.0% (225.0%)	100.0% (150.0%)	100.0% (162.5%)			
子育てパスポートAYUCOカード取得率	74.0% (令和2年度)	目標値	78.0	80.0	82.0	84.0	86.0	88.0
		実績値	85.2					
		達成率	100.0% (109.2%)					
子育てパスポートAYUCOカード取得者数	一人	目標値	—	10,000	11,000	12,000	13,000	14,000
		実績値	—	10,178	11,428			
		達成率	—	100.0% (101.8%)	100.0% (103.9%)			

指標変更

【重要業績指標（KPI）及び実績値】（達成率のカッコ内の数値は、100.0%を上限としない場合の達成率。）

具体的な施策	3 20・30歳代を中心とした若い世代の転入を促進する							
主な取組	① 転入を促進する支援の充実							
KPI	現状値		R 3	R 4	R 5	R 6	R 7	R 8
住宅取得等支援事業による転入者数（累計）	101人 （令和元年度）	目標値	220	440	660	980	1300	1,620
		実績値	275	563	903			
		達成率	100.0% (125.0%)	100.0% (128.0%)	100.0% (136.8%)			
保育士、幼稚園教諭、看護職、介護職等転入奨励助成事業による転入者数（累計）	75人 （令和元年度）	目標値	124	260	409	570	744	930
		実績値	83	171	257			
		達成率	66.9%	65.8%	62.8%			

基本目標 2（雇用創出）

基本目標 2	働く場を創出し、経済活動が盛んなまちをつくる
施策の方向性	新たな産業拠点の創出や企業の誘致を推進するとともに、中小企業等の更なる成長を促進するための施策を推進します。また、若い世代が安定して市内で働けるよう、市内企業への就職支援の充実を図ります。

【数値目標の進捗状況】

数値目標	現状値		R 3	R 4	R 5	R 6	R 7	R 8
事業所数	11,758事業所 (令和元年度)	目標値	11,971	12,079	12,187	12,297	12,408	12,520
		実績値	-	-	-			
		達成率	-	-	-			
従業者数	147,906人 (平成28年度)	目標値	158,586	160,648	162,649	164,649	166,649	168,650
		実績値	151,282	-	-			
		達成率	95.4%	-	-			
法人均等割納税 義務者数	7,310事業所 (令和元年度)	目標値	7,443	7,510	7,578	7,646	7,715	7,790
		実績値	7,557	7,709	7,766			
		達成率	100.0%	100.0%	100.0%			

【基本目標 2 の進捗状況及び評価】

重要業績評価指標 (KPI) の達成率平均	98.3%	評価	おおむね順調

【まち・ひと・しごと創生総合戦略会議からの意見】

【重要業績指標（KPI）及び実績値】（達成率のカッコ内の数値は、100.0%を上限としない場合の達成率。）

具体的な施策	1 雇用の創出に大きな役割を果たす企業の誘致を推進する							
主な取組	① 新たな産業拠点の創出							
KPI	現状値		R 3	R 4	R 5	R 6	R 7	R 8
森の里東及び酒井土地区画整理事業用地における立地企業数（累計）	3社 （令和2年度）	目標値	5	5	10	13	16	20
		実績値	5	7	9			
		達成率	100.0%	100.0% (140.0%)	90.0%			

具体的な施策	1 雇用の創出に大きな役割を果たす企業の誘致を推進する							
主な取組	② 企業誘致の推進							
KPI	現状値		R 3	R 4	R 5	R 6	R 7	R 8
企業誘致・立地による雇用者創出数	5人 （令和2年度）	目標値	10	15	20	20	20	20
		実績値	6	7	27			
		達成率	60.0%	46.7%	100.0% (135.0%)			
企業立地制度適用件数（累計）	3件 （令和2年度）	目標値	5	10	11	13	15	17
		実績値	2	9	13			
		達成率	40.0%	90.0%	100.0% (118.2%)			

【重要業績指標（KPI）及び実績値】（達成率のカッコ内の数値は、100.0%を上限としない場合の達成率。）

具体的な施策	2 地域経済を活性化させる企業活動を支援する							
主な取組	① 中小企業の経営支援							
KPI	現状値		R 3	R 4	R 5	R 6	R 7	R 8
市の支援策により創業した人数	0人 (令和2年度)	目標値	2	3	4	4	4	4
		実績値	0	4	6			
		達成率	0.0%	100.0% (133.3%)	100.0% (150.0%)			
中小企業相談件数	1,500件 (令和2年度)	目標値	1,600	1,700	1,800	3,550	3,600	3,650
		実績値	3,350	3,437	2,588			
		達成率	100.0% (209.4%)	100.0% (202.2%)	100.0% (143.8%)			

【重要業績指標（KPI）及び実績値】（達成率のカッコ内の数値は、100.0%を上限としない場合の達成率。）

具体的な施策	3 若い世代の市内企業への就職を支援する							
主な取組	① 市内企業への就職支援の充実							
KPI	現状値		R 3	R 4	R 5	R 6	R 7	R 8
奨学金返済助成件数	50件 (令和元年度)	目標値	155	165	175	265	275	285
		実績値	131	181	178			
		達成率	84.5%	100.0% (109.7%)	100.0% (101.7%)			

基本目標 3（合計特殊出生率上昇）

基本目標 3	結婚・出産・子育ての希望をかなえることができるまちをつくる
施策の方向性	出会いや交流の場を創出するとともに、妊娠から出産、子育て期にわたる切れ目のないサービスの提供や、魅力ある教育環境の充実を図ります。

【数値目標の進捗状況】

数値目標	現状値		R 3	R 4	R 5	R 6	R 7	R 8
合計特殊出生率	1.25 (平成30年)	目標値	1.31	1.33	1.36	1.39	1.42	1.44
		実績値	1.16	未公表	未公表			
		達成率	88.5%	-	-			
出生数	1,453人 (令和元年)	目標値	1,499	1,522	1,556	1,590	1,625	1,650
		実績値	1,353	1,308	1,288			
		達成率	90.3%	85.9%	82.8%			

【基本目標 3 の進捗状況及び評価】

重要業績評価指標 (KPI) の達成率平均	97.4%	評価	おおむね順調

【まち・ひと・しごと創生総合戦略会議からの意見】

【重要業績指標（KPI）及び実績値】（達成率のカッコ内の数値は、100.0%を上限としない場合の達成率。）

具体的な施策	1 結婚への第一歩となる出会いと交流の場を創出する							
主な取組	① 出会いの場や交流の場の創出							
KPI	現状値		R 3	R 4	R 5	R 6	R 7	R 8
出会いの場・交流の場事業参加者の満足度	88.7% (令和元年度)	目標値	90.0	90.0	90.0	100.0	100.0	100.0
		実績値	100.0	76.0	86.2			
		達成率	100.0% (111.1%)	84.4%	95.8%			

【重要業績指標（KPI）及び実績値】（達成率のカッコ内の数値は、100.0%を上限としない場合の達成率。）

具体的な施策	2 妊娠から出産、子育て期にわたる支援を充実する							
主な取組	① 妊娠・出産への支援の充実							
KPI	現状値		R 3	R 4	R 5	R 6	R 7	R 8
妊娠届出率（妊娠11週以下）	80.9% (令和元年度)	目標値	85.0	85.0	85.5	91.0	92.0	93.5
		実績値	87.6	84.9	84.0			
		達成率	100.0% (103.1%)	99.9%	98.2%			
子育てサービスが充実していると思う市民の割合	66.0% (令和2年度)	目標値	66.2	66.4	66.6	66.8	67.0	67.2
		実績値	68.2	64.0	67.5			
		達成率	100.0% (103.0%)	96.4%	100.0% (101.4%)			

具体的な施策	2 妊娠から出産、子育て期にわたる支援を充実する							
主な取組	② 子育て世帯への支援の充実							
KPI	現状値		R 3	R 4	R 5	R 6	R 7	R 8
子育て日常生活支援事業の支給件数	15,500件 (令和2年度)	目標値	18,600	18,000	18,000	18,000	18,000	18,000
		実績値	19,635	18,886	18,405			
		達成率	100.0% (105.6%)	100.0% (104.9%)	100.0% (102.3%)			
子育てリフレッシュ講座参加者の満足度	91.8% (令和2年度)	目標値	92.0	93.0	94.0	95.0	95.0	95.0
		実績値	100.0	100.0	99.2			
		達成率	100.0% (108.7%)	100.0% (107.5%)	100.0% (105.5%)			

具体的な施策	2 妊娠から出産、子育て期にわたる支援を充実する							
主な取組	③ 子育て環境の充実							
KPI	現状値		R 3	R 4	R 5	R 6	R 7	R 8
保育施設等入所率	99.9% (令和元年度)	目標値	100.0	100.0	100.0	100.0	100.0	100.0
		実績値	100.0	100.0	100.0			
		達成率	100.0%	100.0%	100.0%			
ファミリー・サポート・センター援助活動件数	2,100件 (令和2年度)	目標値	2,400	3,000	4,000	4,000	4,000	4,000
		実績値	3,609	3,270	3,332			
		達成率	100.0% (150.4%)	100.0% (109.0%)	83.3%			

【重要業績指標（KPI）及び実績値】（達成率のカッコ内の数値は、100.0%を上限としない場合の達成率。）

具体的な施策	3 子どもたちの夢をかなえる教育プログラムを推進する							
主な取組	① 魅力ある教育環境の充実							
KPI	現状値		R 3	R 4	R 5	R 6	R 7	R 8
全国学力・学習状況調査の全国の平均正答率に対する厚木市の達成率	95.8% (令和元年度)	目標値	96.0	97.0	98.0	99.0	100.0	101.0
		実績値	95.5	97.1	97.1			
		達成率	99.5%	100.0% (100.1%)	99.1%			
全国学力・学習状況調査の思いやりに関する設問に肯定的に回答した児童・生徒の割合	86.3% (令和元年度)	目標値	87.5	88.0	88.5	89.0	89.5	90.0
		実績値	88.6	88.2	90.0			
		達成率	100.0% (101.3%)	100.0% (100.2%)	100.0% (101.7%)			

基本目標 4（転出抑制）

基本目標 4	誰もが安心して自分らしく生き生きと暮らせるまちをつくる
施策の方向性	誰もが活躍できる場の創出、安心・安全を確保する基盤の整備、利便性の高い交通環境による魅力的な生活圏の形成を推進します。また、着実に計画を推進するために庁内体制の強化・充実を図ります。

【数値目標の進捗状況】

数値目標	現状値		R 3	R 4	R 5	R 6	R 7	R 8
転出者数	10,580人 (令和元年)	目標値	10,558	10,547	10,536	10,525	10,514	10,500
		実績値	9,582	9,473	9,822			
		達成率	100.0%	100.0%	100.0%			
20・30歳代の転出者数	6,680人 (令和元年)	目標値	6,664	6,656	6,648	6,640	6,632	6,620
		実績値	5,958	5,995	6,248			
		達成率	100.0%	100.0%	100.0%			

【基本目標 4 の進捗状況及び評価】

重要業績評価指標 (KPI) の達成率平均	89.8%	評価	おおむね順調

【まち・ひと・しごと創生総合戦略会議からの意見】

【重要業績指標（KPI）及び実績値】（達成率のカッコ内の数値は、100.0%を上限としない場合の達成率。）

具体的な施策	1 誰もが生き生きと活躍できる場を創出する							
主な取組	① 市民の健康保持増進							
KPI	現状値		R 3	R 4	R 5	R 6	R 7	R 8
特定健康診査の受診率	36.3% (令和元年度)	目標値	38.0	39.0	40.0	41.0	42.0	43.0
		実績値	32.7	30.6	32.5			
		達成率	86.1%	78.5%	81.3%			
健康増進のために取り組んでいることがある市民の割合	90.0% (令和元年度)	目標値	91.0	91.5	92.0	92.5	93.0	93.5
		実績値	92.8	91.5	92.9			
		達成率	100.0% (102.0%)	100.0%	100.0% (101.0%)			

具体的な施策	1 誰もが生き生きと活躍できる場を創出する							
主な取組	② 学ぶ場と活躍の場の創出							
KPI	現状値		R 3	R 4	R 5	R 6	R 7	R 8
公民館での学級・講座参加者の満足度	70.1% (令和元年度)	目標値	70.6	71.1	71.6	79.6	81.3	83.0
		実績値	74.7	69.7	73.9			
		達成率	100.0% (105.8%)	98.0%	100.0% (103.2%)			
文化芸術事業の参加者数	4,729人 (令和元年度)	目標値	4,950	5,000	5,050	5,100	5,150	5,200
		実績値	0	2,720	2,698			
		達成率	0.0%	54.4%	53.4%			

具体的な施策	1 誰もが生き生きと活躍できる場を創出する							
主な取組	③ 市民協働の更なる推進							
KPI	現状値		R 3	R 4	R 5	R 6	R 7	R 8
市内で活動する市民活動団体数	211団体 (令和2年度)	目標値	214	217	220	223	226	229
		実績値	214	204	201			
		達成率	100.0%	94.0%	91.4%			
市民協働事業の実施事業数	352件 (令和元年度)	目標値	358	361	364	367	370	373
		実績値	345	432	493			
		達成率	96.4%	100.0% (119.7%)	100.0% (135.4%)			

【重要業績指標（KPI）及び実績値】（達成率のカッコ内の数値は、100.0%を上限としない場合の達成率。）

具体的な施策	2 市民生活における安心・安全の向上を図る							
主な取組	① 防災・減災対策の充実・強化							
KPI	現状値		R 3	R 4	R 5	R 6	R 7	R 8
災害に備えていることがある市民の割合	86.3% (令和2年度)	目標値	86.9	87.5	88.2	96.0	98.0	100.0
		実績値	89.9	89.0	86.8			
		達成率	100.0% (103.5%)	100.0% (101.7%)	98.4%			
住宅の耐震化率	89.8% (令和元年度)	目標値	91.1	92.1	93.0	94.9	95.8	96.7
		実績値	92.7	92.9	93.1			
		達成率	100.0% (101.8%)	100.0% (100.9%)	100.0% (100.1%)			

具体的な施策	2 市民生活における安心・安全の向上を図る							
主な取組	② 安心・安全な環境の整備							
KPI	現状値		R 3	R 4	R 5	R 6	R 7	R 8
刑法犯認知件数	1,259件 (令和元年度)	目標値	900	810	729	656	590	531
		実績値	1,131	1,102	1,262			
		達成率	79.6%	73.5%	57.8%			
セーフコミュニティに関する研修会等参加者のセーフコミュニティに対する意識高揚度	86.5% (令和元年度)	目標値	92.7	93.6	94.5	95.4	96.4	97.4
		実績値	94.1	92.0	93.6			
		達成率	100.0% (101.5%)	98.3%	99.0%			

【重要業績指標（KPI）及び実績値】（達成率のカッコ内の数値は、100.0%を上限としない場合の達成率。）

具体的な施策	3 魅力的な生活圏を形成する							
主な取組	① 快適な生活環境の創出							
KPI	現状値		R 3	R 4	R 5	R 6	R 7	R 8
スーパーマーケット・ドラッグストアの徒歩圏人口カバー率	79.4% (令和元年度)	目標値	79.4	80.6	80.6	80.6	80.6	80.6
		実績値	79.7	80.4	82.2			
		達成率	100.0% (100.4%)	99.8%	100.0% (102.0%)			

具体的な施策	3 魅力的な生活圏を形成する							
主な取組	② 利便性の高い交通環境の充実							
KPI	現状値		R 3	R 4	R 5	R 6	R 7	R 8
コミュニティ交通導入検討地区数（累計）	1地区 (令和元年度)	目標値	2	3	4	5	6	7
		実績値	2	3	6			
		達成率	100.0%	100.0%	100.0% (150.0%)			
幹線道路（1・2級市道）等の整備延長（累計）	103m (令和元年度)	目標値	208	353	473	453	503	553
		実績値	134	219	264			
		達成率	64.4%	62.0%	55.8%			

具体的な施策	3 魅力的な生活圏を形成する							
主な取組	③ 憩いや安らぎの場の創出							
KPI	現状値		R 3	R 4	R 5	R 6	R 7	R 8
市民一人当たりの公園及び緑地面積	8.15m ² /人 (令和元年度)	目標値	8.16	8.17	8.17	9.61	9.65	9.65
		実績値	8.19	8.19	8.19			
		達成率	100.0% (100.4%)	100.0% (100.2%)	100.0% (100.2%)			
親しみやすい水辺空間が整っていると 思う市民の割合	43.7% (令和2年度)	目標値	44.4	45.1	45.8	46.5	47.2	48.0
		実績値	45.8	44.2	44.2			
		達成率	100.0% (103.2%)	98.0%	96.5%			

【重要業績指標（KPI）及び実績値】（達成率のカッコ内の数値は、100.0%を上限としない場合の達成率。）

具体的な施策	4 自主・自立のまちづくりを推進する							
主な取組	① 積極的な財源の確保							
KPI	現状値		R 3	R 4	R 5	R 6	R 7	R 8
第7次行政改革の推進度	— (令和2年度)	目標値	100.0	100.0	100.0	100.0	100.0	100.0
		実績値	87.3	83.6	78.2			
		達成率	87.3%	83.6%	78.2%			
市税収納率	98.81% (令和元年度)	目標値	98.85	98.90	98.95	99.00	99.05	99.10
		実績値	99.11	98.95	98.73			
		達成率	100.0% (100.3%)	100.0% (100.1%)	99.8%			

具体的な施策	4 自主・自立のまちづくりを推進する							
主な取組	② 庁内組織体制の最適化と人材育成							
KPI	現状値		R 3	R 4	R 5	R 6	R 7	R 8
職務遂行能力が向上していると 感じている職員の割合	85.1% (令和元年度)	目標値	90.0	90.0	90.0	90.0	90.0	90.0
		実績値	81.7	82.6	84.4			
		達成率	90.8%	91.8%	93.8%			

具体的な施策	4 自主・自立のまちづくりを推進する							
主な取組	③ 公共施設の適正配置の推進							
KPI	現状値		R 3	R 4	R 5	R 6	R 7	R 8
公共施設個別施設計画に基づく 第1期短期再編プログラムの進捗率	— (令和2年度)	目標値	18.2	31.8	45.5	63.6	81.8	100.0
		実績値	18.2	31.8	45.5			
		達成率	100.0%	100.0%	100.0%			