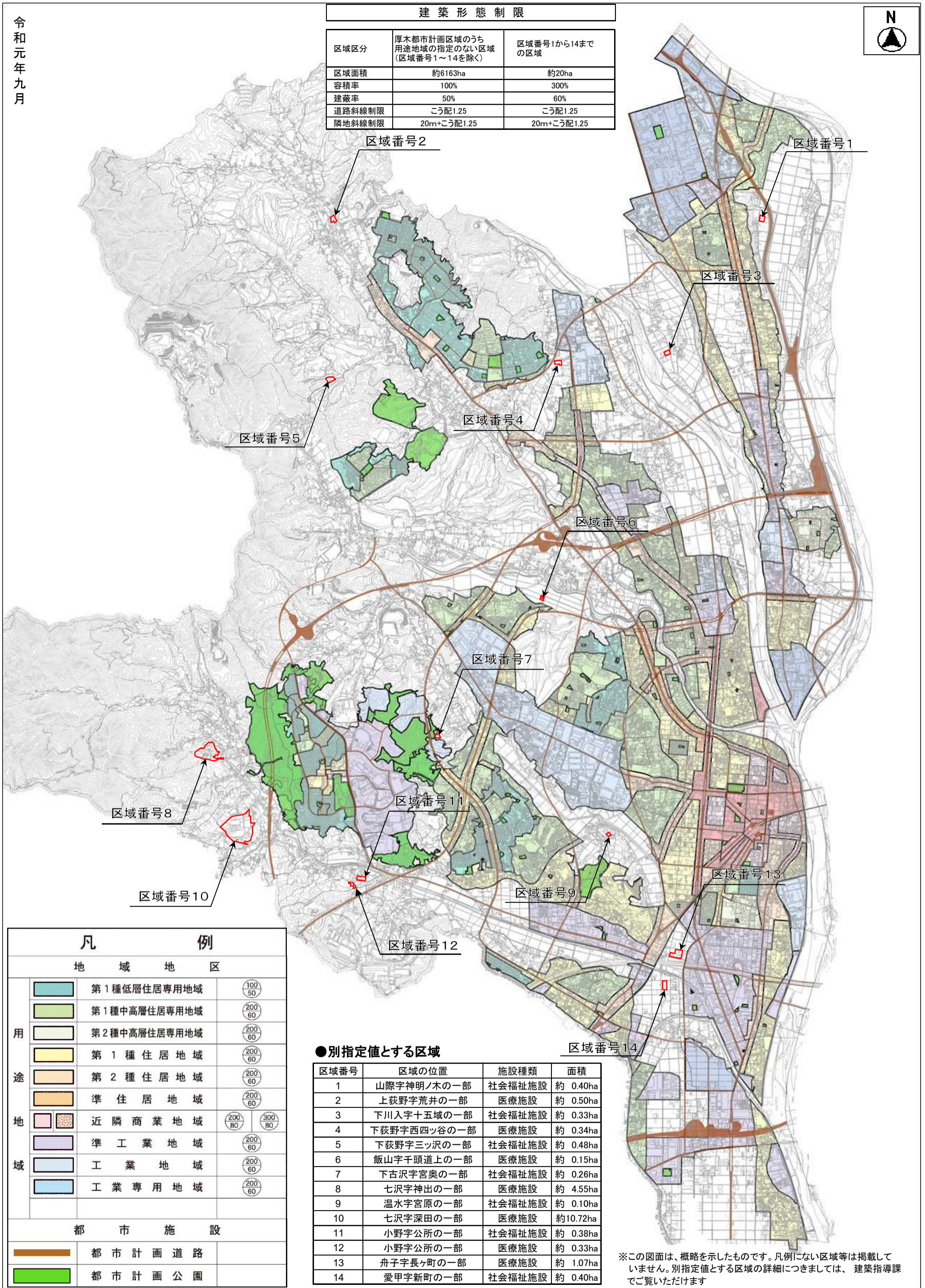


建築形態制限

| 区域区分 | 厚木都市計画区域のうち用途地域の指定のない区域(区域番号1~14を除く) | 区域番号1から14までの区域 |
|--------|--------------------------------------|----------------|
| 区域面積 | 約6163ha | 約20ha |
| 容積率 | 100% | 300% |
| 建蔽率 | 50% | 60% |
| 道路斜線制限 | こう配1.25 | こう配1.25 |
| 隣地斜線制限 | 20m+こう配1.25 | 20m+こう配1.25 |



凡 例

地 域 地 区

| | | | |
|------------------|--|--------------|-----------------------------------|
| 用 途 地 域 | | 第1種低層住居専用地域 | $\frac{100}{50}$ |
| | | 第1種中高層住居専用地域 | $\frac{200}{60}$ |
| | | 第2種中高層住居専用地域 | $\frac{200}{60}$ |
| | | 第1種住居地域 | $\frac{200}{60}$ |
| | | 第2種住居地域 | $\frac{200}{60}$ |
| | | 準住居地域 | $\frac{200}{60}$ |
| | | 近隣商業地域 | $\frac{200}{80}$ $\frac{300}{80}$ |
| | | 準工業地域 | $\frac{200}{60}$ |
| | | 工業地域 | $\frac{200}{60}$ |
| | | 工業専用地域 | $\frac{200}{60}$ |

都 市 施 設

| | |
|--|--------|
| | 都市計画道路 |
| | 都市計画公園 |

●別指定値とする区域

| 区域番号 | 区域の位置 | 施設種類 | 面積 |
|------|-------------|--------|----------|
| 1 | 山際字神明ノ木の一部 | 社会福祉施設 | 約 0.40ha |
| 2 | 上荻野字荒井の一部 | 医療施設 | 約 0.50ha |
| 3 | 下川入字十五域の一部 | 社会福祉施設 | 約 0.33ha |
| 4 | 下荻野字西四ツ谷の一部 | 医療施設 | 約 0.34ha |
| 5 | 下荻野字三ツ沢の一部 | 社会福祉施設 | 約 0.48ha |
| 6 | 飯山字千頭道上の一部 | 医療施設 | 約 0.15ha |
| 7 | 下古沢字宮奥の一部 | 社会福祉施設 | 約 0.26ha |
| 8 | 七沢字神出の一部 | 医療施設 | 約 4.55ha |
| 9 | 温水字宮原の一部 | 社会福祉施設 | 約 0.10ha |
| 10 | 七沢字深田の一部 | 医療施設 | 約10.72ha |
| 11 | 小野字公所の一部 | 社会福祉施設 | 約 0.38ha |
| 12 | 小野字公所の一部 | 医療施設 | 約 0.33ha |
| 13 | 舟子字長ヶ町の一部 | 医療施設 | 約 1.07ha |
| 14 | 愛甲字新町の一部 | 社会福祉施設 | 約 0.40ha |

※この図面は、概略を示したものです。凡例にない区域等は掲載していません。別指定値とする区域の詳細につきましては、建築指導課でご覧いただけます