

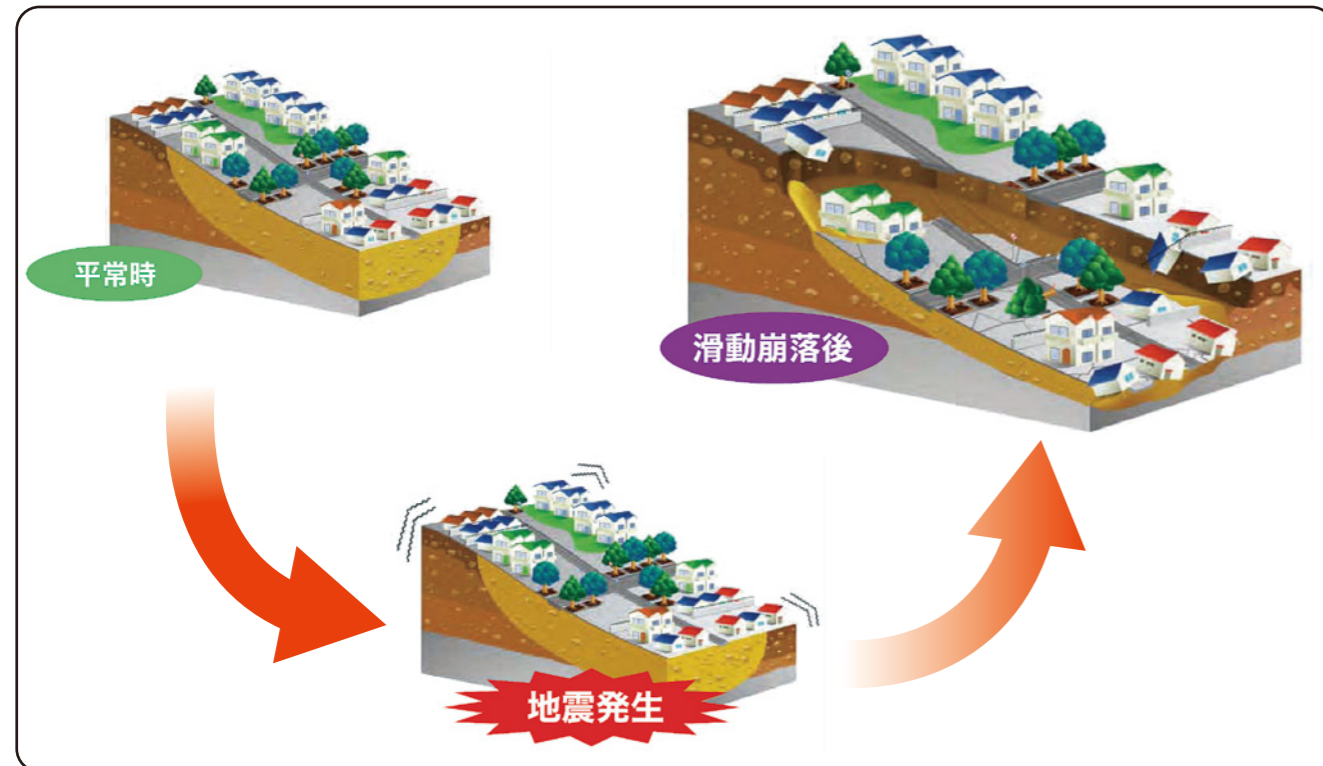
大規模盛土造成地マップとは

造成「前」と造成「後」の地形図を重ね合わせて、大規模盛土造成地(谷埋め型・腹付け型)の位置を特定しました。市内には71箇所の大規模盛土造成地があります。

裏面のマップをご覧ください。(使用したデータの精度により、大規模盛土造成地の位置には多少の誤差が生じる場合があります。)

滑動崩落のしくみ

「滑動崩落」は、地震発生時に、造成宅地の盛土全体または大部分が盛土の底面部を滑るようにして流動・崩落する現象です。



【引用】国土交通省:安全・安心なまちづくりのために -宅地耐震化の取組について-

※ マップは大規模盛土造成地の分布を示したものであり、必ずしも地震時に危険なわけではありません。

滑動崩落の発生は、宅地の造成時期、盛土前の地盤面の角度や地下水の有無などによって左右されます。

大規模盛土造成地マップの閲覧

詳しい地図(1/10,000)をご覧になりたい方は、開発指導課へご連絡ください。

お問い合わせ先

厚木市都市みらい部開発指導課
電話 (046) 225-2440 (直通)

詳しくは

厚木市

大規模盛土造成地マップ

背景

阪神・淡路大震災(平成7年)、新潟県中越地震(平成16年)などでは、谷を盛土して造成した宅地で地滑りが発生し、宅地や道路・下水道などに多数の被害が発生しました。こうした地滑りを「滑動崩落」と呼びます。そこで、地震の被害を未然に防止・軽減し宅地の安全性を確保するため、平成18年に宅地造成等規正法が改正され、宅地耐震化推進事業が創設されました。厚木市では、市民の方々が大規模盛土造成地の位置や規模を把握できるように、この宅地耐震化推進事業に基づいた「大規模盛土造成地マップ」を作成しました。

大規模盛土造成地とは

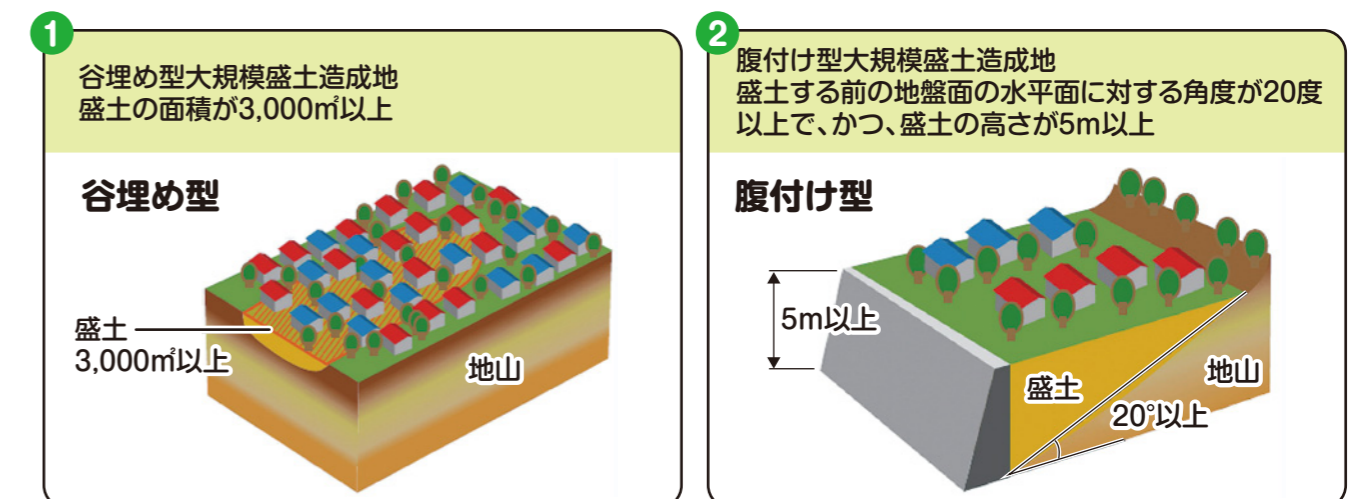
大規模盛土造成地には「谷埋め型」と「腹付け型」2つのタイプがあります。

1【谷埋め型大規模盛土造成地】

谷や沢を埋めて造成した盛土で面積が3,000㎡以上のもの

2【腹付け型大規模盛土造成地】

盛土をする前の地盤面の水平面に対する角度が20°以上で、高さが5m以上の盛土



【引用】国土交通省HP