

警

防



火災の概要

令和4年中の火災は57件で、前年に比べ5件の減少となっています。これは、約6日に1件の割合で火災が発生したことになります。

この火災件数を種別ごとにみると、建物火災が27件（全火災の47.37%）、林野火災が1件（1.75%）、車両火災が6件（10.53%）、その他の火災が23件（40.35%）となっています。これらを前年と比較すると、建物火災、車両火災がそれぞれ3件減少し、林野火災が1件増加、その他火災は増減なしでした。

また、火災による死傷者については、死者7人、負傷者3人で、前年に比べ死者が4人増加し、負傷者が7人減少しました。

損害見積額は、308,950千円で、前年と比較すると198,073千円の増加となっています。

なお、出火原因別の出火件数を多い順にみると（その他、不明・調査中を除く。）、放火が11件、こんろが7件、たばこが6件と続いています。

また、放火（放火の疑いを含む。）の件数は、全体の22.8%を占めています。

1 火災種別死傷者発生調

（令和4年中）

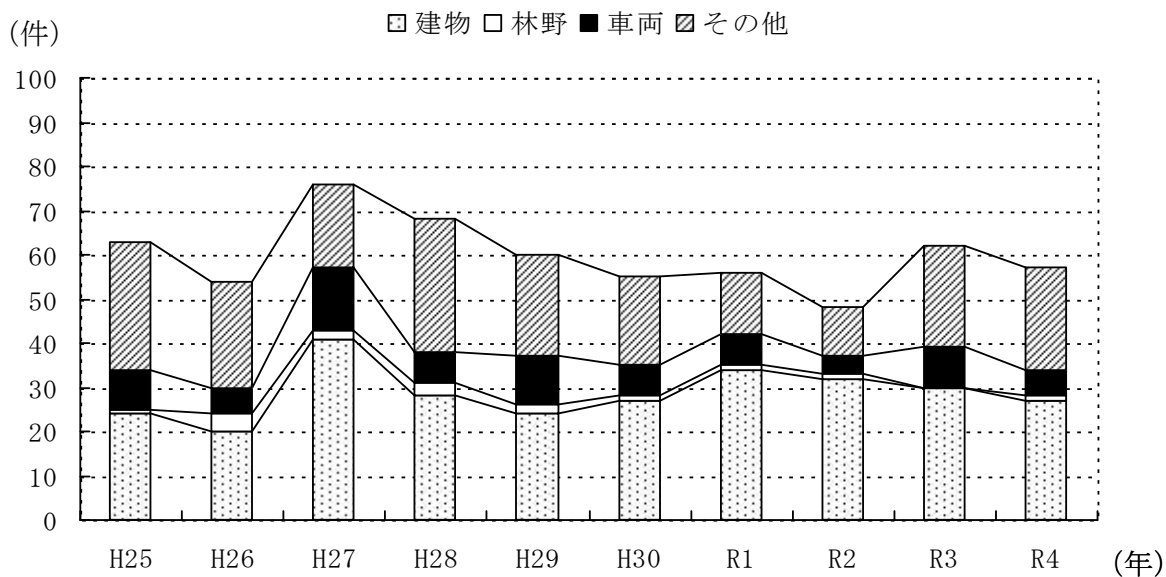
死傷者等		火災種別				合計
		建物	林野	車両	その他	
R3	件数	30	-	9	23	62
	死者	2	-	-	1	3
	負傷者	10	-	-	-	10
R4	件数	27	1	6	23	57
	死者	3	-	4	-	7
	負傷者	3	-	-	-	3

2 火災概況調

令和5年1月1日 人口 223,956人

区分	件数等	摘要
火災発生件数	57件	建物27、林野1、車両6、その他23（件）
建物焼損面積	1,198㎡	令和3年 1,196㎡
林野焼損面積	0.25 a	令和3年 0 a
建物焼損棟数	39棟（類焼含む）	全焼7、半焼0、部分焼12、ぼや20（棟）
損害額	308,950千円	令和3年 110,877千円
り災世帯数	26世帯	全損6、半損0、小損20（世帯）
死者	7人	令和3年 3人
負傷者	3人	令和3年 10人
1日当たり発生件数	0.16件	令和3年 0.17件
1日当たり建物焼損面積	3.28㎡	令和3年 3.28㎡
1日当たり林野焼損面積	0.0007 a	令和3年 0a
1日当たり建物焼損棟数	0.107棟	令和3年 0.118棟
1日当たり損害見積額	846千円	令和3年 304千円
1日当たりのり災世帯数	0.07世帯	令和3年 0.079世帯
住民1人当たりの損害見積額	1380円	令和3年 496円
1件当たりの損害見積額	5,420千円	令和3年 1,788千円

3 過去10年間の火災件数



種別 \ 年別	H25	H26	H27	H28	H29	H30	R 1	R 2	R 3	R 4
建 物	24	20	41	28	24	27	34	32	30	27
林 野	1	4	2	3	2	1	1	1	0	1
車 両	9	6	14	7	11	7	7	4	9	6
そ の 他	29	24	19	30	23	20	14	11	23	23
合 計	63	54	76	68	60	55	56	48	62	57

4 主要火災原因別累年比較調

区分 \ 年別	たばこ	たき火	火遊び	こんろ	放火	放火の疑い	風呂かまど	ストーブ	ライター・マッチ	煙突・煙道	電灯・電話等の配線	配線器具	その他	不明・調査中	合計
H29	5	7	-	2	14	2	-	1	1	-	2	2	16	8	60
H30	2	3	1	3	9	8	-	1	1	-	1	4	16	6	55
R 1	4	4	-	2	12	1	-	-	1	-	4	-	20	8	56
R 2	2	5	1	6	4	2	-	5	-	-	2	4	13	4	48
R 3	5	7	2	5	13	-	-	2	-	-	1	2	22	3	62
R 4	6	5	2	7	11	2	-	2	-	-	-	1	18	3	57

5 損害見積額累年比較調

(単位：千円)

火災種別 \ 年別	H30	R 1	R 2	R 3	R 4
建 物	69,508	145,618	105,126	97,928	280,351
林 野	—	—	—	—	—
車 両	17,774	3,078	1,176	4,801	20,944
そ の 他	860	177	2,250	8,148	7,655
合 計	88,142	148,873	108,552	110,877	308,950

6 全国・県・市火災発生状況調

(令和4年中)

区分 \ 種分	火 災 件 数							損害額 (千円)
	合 計	建 物	林 野	車 両	船 舶	航空機	その他	
全 国	36,375	20,185	1,244	3,414	78	2	11,452	110,278,680
神奈川県	1,894	1,173	9	173	3	0	536	1,753,461
厚木市	57	27	1	6	—	—	23	308,950

7-1 月別・曜日別火災発生状況 (その1)

火災種 月・曜日別	火災件数						焼損棟数				り災世帯数			焼損面積								
	屋外			建物			火元				類焼			全損	半損	小損	計	り災人員	焼損床面積 (㎡)	焼損表面積 (㎡)	林野 (a)	その他 (㎡)
	船舶	航空機	車両	林野	その他	計	全焼	半焼	部分焼	ぼや	計	全焼	半焼									
1月	5	-	-	-	5	10	-	-	1	4	5	-	-	-	-	4	10	16	-	-	30	
2月	1	-	-	-	3	4	-	-	-	1	1	-	-	-	-	1	2	-	-	-	38	
3月	1	-	-	-	6	7	-	-	-	1	1	-	-	-	-	-	-	-	-	-	45	
4月	1	-	2	-	1	4	-	-	1	-	1	-	-	-	1	1	1	1	-	-	1	
5月	-	-	-	-	-	-	-	-	-	-	-	-	-	-	-	-	-	-	-	-	-	
6月	-	-	1	-	2	3	-	-	-	-	-	-	-	-	-	-	-	22	-	-	-	
7月	2	-	-	-	1	3	-	-	1	2	3	-	-	-	-	-	-	-	-	-	-	
8月	3	-	-	-	-	3	-	-	1	2	3	-	-	-	-	-	-	-	-	10	-	
9月	2	-	-	-	2	4	-	-	1	1	2	-	-	-	1	1	2	-	-	1	-	
10月	2	-	-	-	-	2	-	-	-	1	2	4	-	-	-	7	11	485	1	-	-	
11月	6	-	2	-	2	10	-	-	1	4	6	-	-	-	-	3	3	388	122	-	-	
12月	4	-	1	1	1	7	-	-	1	2	4	-	-	-	2	4	13	284	16 ^{0.25}	-	-	
合計	27	-	6	1	23	57	3	7	17	27	27	4	5	3	12	26	71	1,198	150 ^{0.25}	114	-	
日曜日	5	-	-	-	5	10	2	1	2	5	4	4	3	3	10	12	42	894	122	-	30	
月曜日	5	-	2	-	3	10	1	1	3	5	5	-	2	-	2	6	15	85	16	-	45	
火曜日	3	-	-	-	1	4	-	2	1	3	3	-	-	-	-	-	-	200	10	-	-	
水曜日	4	-	-	1	2	7	-	-	4	4	4	-	-	-	-	2	2	-	- ^{0.25}	-	1	
木曜日	2	-	-	3	2	7	-	1	1	2	2	-	-	-	-	1	1	2	-	-	38	
金曜日	5	-	-	-	5	10	-	2	3	5	5	-	-	-	-	4	10	17	2	-	-	
土曜日	3	-	1	-	5	9	-	-	3	3	3	-	-	-	-	1	2	-	-	-	-	
不明	-	-	-	-	-	-	-	-	-	-	-	-	-	-	-	-	-	-	-	-	-	

7-2 月別・曜日別火災発生状況 (その2)

(令和4年中)

火災種別 月・曜日別	死傷者			損害額(千円)							合計	
	死者	負傷者	30日死者	建物		船舶	航空機	車両	林野	その他		爆発
				建造物	収容物							
1月	-	1	-	3,366	356	-	-	-	-	-	-	3,722
2月	-	1	-	-	1	-	-	-	-	12	-	13
3月	-	-	-	-	3	-	-	-	-	3	-	6
4月	-	-	-	23	-	-	502	-	-	139	-	664
5月	-	-	-	-	-	-	-	-	-	-	-	-
6月	-	-	-	-	-	-	2,612	-	-	14	-	2,626
7月	-	1	-	91	80	-	-	-	-	4	-	175
8月	-	-	-	150	7	-	-	-	-	-	-	157
9月	-	-	-	1	-	-	-	-	-	505	-	506
10月	3	-	-	86,722	12,432	-	430	-	-	-	-	99,584
11月	4	-	-	26,558	90,013	-	17,385	-	-	6,748	-	140,704
12月	-	-	-	57,210	3,338	-	15	-	-	230	-	60,793
合計	7	3	-	174,121	106,230	-	20,944	-	-	7,655	-	308,950
日曜日	3	1	-	113,332	101,985	-	550	-	-	2,550	-	218,417
月曜日	-	-	-	12,107	1,161	-	1,765	-	-	244	-	15,277
火曜日	-	-	-	45,293	2,194	-	-	-	-	3	-	47,490
水曜日	-	1	-	-	41	-	-	-	-	-	-	41
木曜日	4	-	-	1	500	-	18,614	-	-	4,354	-	23,469
金曜日	-	-	-	3,388	341	-	-	-	-	-	-	3,729
土曜日	-	1	-	-	8	-	15	-	-	504	-	527
不明	-	-	-	-	-	-	-	-	-	-	-	-

8-1 時刻別火災発生状況 (その1)

(令和4年中)

火災種別 時刻別	火災件数						焼損棟数				り災世帯数			焼損面積				
	屋外				計		火元		類焼		全損	半損	小計	り災人員	焼損床面積 (㎡)	焼損表面積 (㎡)	林野 (a)	その他 (㎡)
	建物	船舶	航空機	車両	林野	その他	全焼	半焼	部分焼	ぼや	計	全損	半損					
00-01	1	-	-	-	-	-	1	-	-	1	-	-	1	1	-	-	-	-
01-02	2	-	-	-	-	-	2	-	-	2	-	-	-	-	-	-	-	-
02-03	-	-	-	-	-	-	-	-	-	-	-	-	-	-	-	-	-	-
03-04	2	-	-	2	1	-	5	-	-	2	-	-	1	3	-	1	-	-
04-05	-	-	-	-	-	-	-	-	-	-	-	-	-	-	-	-	-	-
05-06	1	-	-	1	-	-	2	-	-	1	-	-	1	1	-	-	-	-
06-07	2	-	-	-	-	-	2	1	1	2	3	4	8	38	487	1	-	-
07-08	-	-	-	-	1	-	1	-	-	-	-	-	-	-	-	-	-	-
08-09	-	-	-	-	-	-	-	-	-	-	-	-	-	-	-	-	-	-
09-10	-	-	-	-	1	-	1	-	-	-	-	-	-	-	-	-	-	-
10-11	-	-	-	-	2	-	2	-	-	-	-	-	-	-	-	-	-	-
11-12	2	-	-	-	1	-	3	-	1	2	-	-	1	1	200	-	-	30
12-13	-	-	-	1	1	-	2	-	-	-	-	-	-	-	-	-	-	-
13-14	-	-	-	-	2	-	2	-	-	-	-	-	-	-	-	-	-	-
14-15	2	-	-	-	6	-	8	-	1	2	-	-	1	1	1	1	-	46
15-16	-	-	-	-	1	-	1	-	-	-	-	-	-	-	-	-	-	-
16-17	1	-	-	-	3	-	4	1	-	1	2	2	13	13	84	16	-	-
17-18	3	-	-	-	3	-	6	-	-	3	-	-	2	2	-	-	-	38
18-19	3	-	-	-	1	-	5	-	1	2	3	-	6	6	16	-	0.25	-
19-20	1	-	-	-	-	-	1	1	-	1	-	-	-	-	387	121	-	-
20-21	2	-	-	1	-	-	3	-	1	2	-	-	-	-	22	-	-	-
21-22	4	-	-	-	-	-	4	-	2	4	-	-	5	5	1	10	-	-
22-23	1	-	-	-	-	-	1	-	-	1	-	-	-	-	-	-	-	-
23-24	-	-	-	1	-	-	1	-	-	-	-	-	-	-	-	-	-	-
不明	-	-	-	-	-	-	-	-	-	-	-	-	-	-	-	-	-	-
合計	27	-	-	6	1	23	57	3	7	17	27	4	6	71	1,198	150	0.25	114

8-2 時刻別火災発生状況 (その2)

(令和4年中)

火災種別 時刻別	死傷者			損害額(千円)							合計	
	死者	負傷者	30日死者	建物		船舶	航空機	車両	林野	その他		爆発
				建造物	收容物							
00-01	-	-	-	-	4	-	-	-	-	-	-	4
01-02	-	-	-	-	7	-	-	-	-	-	-	7
02-03	-	-	-	-	-	-	-	-	-	-	-	-
03-04	4	-	-	-	-	-	-	16,500	-	4,198	-	20,698
04-05	-	-	-	-	-	-	-	-	-	-	-	-
05-06	-	1	-	-	37	-	-	2,612	-	-	-	2,649
06-07	3	-	-	86,723	11,932	-	-	430	-	5	-	99,090
07-08	-	-	-	-	-	-	-	-	-	3	-	3
08-09	-	-	-	-	-	-	-	-	-	-	-	-
09-10	-	-	-	-	-	-	-	-	-	-	-	-
10-11	-	-	-	-	-	-	-	-	-	-	-	-
11-12	-	-	-	45,160	2,211	-	-	-	-	-	-	47,371
12-13	-	-	-	-	-	-	-	15	-	-	-	15
13-14	-	-	-	-	-	-	-	-	-	500	-	500
14-15	-	-	-	22	22	-	-	-	-	-	-	44
15-16	-	-	-	-	-	-	-	-	-	-	-	-
16-17	-	-	-	12,067	1,141	-	-	-	-	230	-	13,438
17-18	-	1	-	-	4	-	-	-	-	26	-	30
18-19	-	-	-	3,366	819	-	-	-	-	4	-	4,189
19-20	-	-	-	26,519	89,970	-	-	120	-	2,550	-	119,159
20-21	-	-	-	91	80	-	-	2	-	139	-	312
21-22	-	1	-	173	3	-	-	-	-	-	-	176
22-23	-	-	-	-	-	-	-	-	-	-	-	-
23-24	-	-	-	-	-	-	-	1,265	-	-	-	1,265
不明	-	-	-	-	-	-	-	-	-	-	-	-
合計	7	3	-	174,121	106,230	-	-	20,944	-	7,655	-	308,950

9 月別原因別火災発生状況

(令和4年中)

原因別	1月	2月	3月	4月	5月	6月	7月	8月	9月	10月	11月	12月	合計
たばこ	-	1	2	-	-	-	-	-	-	-	-	3	6
こんろ	2	-	-	1	-	-	1	-	1	-	2	-	7
かまど	-	-	-	-	-	-	-	-	-	-	-	-	-
風呂かまど	-	-	-	-	-	-	-	-	-	-	-	-	-
炉	-	-	-	-	-	-	-	-	-	-	-	-	-
焼却炉	-	-	1	-	-	-	-	-	-	-	1	-	2
ストーブ	1	-	1	-	-	-	-	-	-	-	-	-	2
こたつ	-	-	-	-	-	-	-	-	-	-	-	-	-
ボイラー	-	-	-	-	-	-	-	-	-	-	-	-	-
煙突・煙道	-	-	-	-	-	-	-	-	-	-	-	-	-
排気管	-	-	-	-	-	-	-	-	-	-	-	-	-
電気機器	-	-	-	-	-	-	-	-	-	-	-	-	1
電気装置	-	-	-	-	-	2	1	-	-	-	-	-	3
電灯・電話等の配線	-	-	-	-	-	-	-	-	-	-	-	-	-
内燃機関	-	-	-	-	-	-	-	-	-	-	-	-	-
配線器具	-	-	-	-	-	-	-	-	-	1	-	-	1
火あそび	-	-	-	-	-	-	-	-	2	-	-	-	2
マッチ・ライター	-	-	-	-	-	-	-	-	-	-	-	-	-
たき火	3	1	-	1	-	-	-	-	-	-	-	-	5
溶接機・溶断機	-	-	-	-	-	-	-	-	-	-	-	-	-
灯火	-	-	-	-	-	-	-	-	-	-	1	-	1
衝突の火花	-	-	-	-	-	-	-	-	-	-	1	-	1
取灰	-	-	-	-	-	-	-	-	-	-	-	-	-
火入れ	-	-	-	-	-	-	-	-	-	-	-	-	-
放火	2	1	2	-	-	-	-	1	-	-	3	2	11
放火の疑い	1	-	-	-	-	-	1	-	-	-	-	-	2
その他	1	1	1	1	-	-	-	2	1	1	1	1	10
不明・調査中	-	-	-	1	-	1	-	-	-	-	1	-	3
合計	10	4	7	4	-	3	3	3	4	2	10	7	57

火災種別 原因別	火災件数						焼損棟数						り災世帯数			焼損面積			り 災 人 員	床 面 積 損 (m^2)	焼 面 積 損 (m^2)	林 野 (a)	そ の 他 (a)																									
	建物			屋外			火元			類焼			全 損	半 損	小 損	計	全 焼	半 焼						部 分 焼	ぼ や	計																						
	建	物	物	船	航 空 機	屋 外	船	航 空 機	爆 発	全 焼	半 焼	部 分 焼															ぼ や	計	全 焼	半 焼	部 分 焼	ぼ や	計															
たばこ	2	-	-	1	-	3	6	-	1	-	1	2	-	2	-	3	5	84	16	-	-	-	-	-	-	-	-	-	-	-	-	-	-	-	-	-												
こんろ	7	-	-	-	-	-	7	-	-	1	6	7	-	-	-	3	3	1	1	-	-	-	-	-	-	-	-	-	-	-	-	-	-	-	-	-												
かまど	-	-	-	-	-	-	-	-	-	-	-	-	-	-	-	-	-	-	-	-	-	-	-	-	-	-	-	-	-	-	-	-	-	-	-	-	-											
風呂かまど	-	-	-	-	-	-	-	-	-	-	-	-	-	-	-	-	-	-	-	-	-	-	-	-	-	-	-	-	-	-	-	-	-	-	-	-	-	-										
炉	-	-	-	-	-	-	-	-	-	-	-	-	-	-	-	-	-	-	-	-	-	-	-	-	-	-	-	-	-	-	-	-	-	-	-	-	-	-										
焼却炉	-	-	-	-	-	2	2	-	-	-	-	-	-	-	-	-	-	-	-	-	-	-	-	-	-	-	-	-	-	-	-	-	-	-	-	-	-	-	-									
ストーブ	2	-	-	-	-	-	2	-	-	2	-	2	-	-	-	1	1	-	-	-	-	-	-	-	-	-	-	-	-	-	-	-	-	-	-	-	-	-	-									
こたつ	-	-	-	-	-	-	-	-	-	-	-	-	-	-	-	-	-	-	-	-	-	-	-	-	-	-	-	-	-	-	-	-	-	-	-	-	-	-	-									
ボイラー	-	-	-	-	-	-	-	-	-	-	-	-	-	-	-	-	-	-	-	-	-	-	-	-	-	-	-	-	-	-	-	-	-	-	-	-	-	-	-	-								
煙突・煙道	-	-	-	-	-	-	-	-	-	-	-	-	-	-	-	-	-	-	-	-	-	-	-	-	-	-	-	-	-	-	-	-	-	-	-	-	-	-	-	-								
排気管	-	-	-	-	-	-	-	-	-	-	-	-	-	-	-	-	-	-	-	-	-	-	-	-	-	-	-	-	-	-	-	-	-	-	-	-	-	-	-	-								
電気機器	1	-	-	-	-	-	1	-	-	1	-	1	-	-	-	-	-	200	-	-	-	-	-	-	-	-	-	-	-	-	-	-	-	-	-	-	-	-	-	-	-							
電気装置	1	-	-	1	-	1	3	-	-	1	-	1	-	-	-	-	-	22	-	-	-	-	-	-	-	-	-	-	-	-	-	-	-	-	-	-	-	-	-	-	-							
電灯・電話等の配線	-	-	-	-	-	-	-	-	-	-	-	-	-	-	-	-	-	-	-	-	-	-	-	-	-	-	-	-	-	-	-	-	-	-	-	-	-	-	-	-	-	-						
内燃機関	-	-	-	-	-	-	-	-	-	-	-	-	-	-	-	-	-	-	-	-	-	-	-	-	-	-	-	-	-	-	-	-	-	-	-	-	-	-	-	-	-	-						
配線器具	1	-	-	-	-	-	1	-	1	-	-	1	-	4	-	3	10	485	1	-	-	-	-	-	-	-	-	-	-	-	-	-	-	-	-	-	-	-	-	-	-	-	-					
火あそび	-	-	-	-	-	2	2	-	-	-	-	-	-	-	-	-	-	-	-	-	-	-	-	-	-	-	-	-	-	-	-	-	-	-	-	-	-	-	-	-	-	-	-					
マッチ・ライター	-	-	-	-	-	-	-	-	-	-	-	-	-	-	-	-	-	-	-	-	-	-	-	-	-	-	-	-	-	-	-	-	-	-	-	-	-	-	-	-	-	-	-					
たき火	-	-	-	-	-	5	5	-	-	-	-	-	-	-	-	-	-	-	-	-	-	-	-	-	-	-	-	-	-	-	-	-	-	-	-	-	-	-	-	-	-	-	-					
溶接機・溶断機	-	-	-	-	-	-	-	-	-	-	-	-	-	-	-	-	-	-	-	-	-	-	-	-	-	-	-	-	-	-	-	-	-	-	-	-	-	-	-	-	-	-	-					
灯火	1	-	-	-	-	-	1	-	-	1	-	1	-	-	-	-	-	-	-	-	-	-	-	-	-	-	-	-	-	-	-	-	-	-	-	-	-	-	-	-	-	-	-	-				
衝突の火花	-	-	-	1	-	-	1	-	-	-	-	-	-	-	-	-	-	-	-	-	-	-	-	-	-	-	-	-	-	-	-	-	-	-	-	-	-	-	-	-	-	-	-	-				
取灰	-	-	-	-	-	-	-	-	-	-	-	-	-	-	-	-	-	-	-	-	-	-	-	-	-	-	-	-	-	-	-	-	-	-	-	-	-	-	-	-	-	-	-	-				
火入れ	-	-	-	-	-	-	-	-	-	-	-	-	-	-	-	-	-	-	-	-	-	-	-	-	-	-	-	-	-	-	-	-	-	-	-	-	-	-	-	-	-	-	-	-	-			
放火	5	-	-	-	-	1	11	-	-	1	4	5	-	-	-	-	-	-	-	-	-	-	-	-	-	-	-	-	-	-	-	-	-	-	-	-	-	-	-	-	-	-	-	-	-			
放火の疑い	-	-	-	-	-	2	2	-	-	-	-	-	-	-	-	-	-	-	-	-	-	-	-	-	-	-	-	-	-	-	-	-	-	-	-	-	-	-	-	-	-	-	-	-	-			
その他	6	-	-	2	-	2	10	-	-	3	3	6	-	-	-	-	-	18	10	-	-	-	-	-	-	-	-	-	-	-	-	-	-	-	-	-	-	-	-	-	-	-	-	-	-			
不明・調査中	1	-	-	1	-	1	3	-	1	-	-	1	-	-	-	-	-	387	121	-	-	-	-	-	-	-	-	-	-	-	-	-	-	-	-	-	-	-	-	-	-	-	-	-	-			
合計	27	-	-	6	1	23	57	-	3	7	17	27	4	4	5	3	12	6	6	20	26	71	1,198	150	0.25	0.25	114	-	-	-	-	-	-	-	-	-	-	-	-	-	-	-	-	-	-	-	-	-

原因別 火災種別	死者			損害額(千円)										合計
	死者	負傷者	30日死者	建物		船舶	航空機	車両	林野	その他	爆発			
				建造物	収容物									
たばこ	-	1	-	12,067	1,142	-	-	15	-	233	-	-	13,457	
こんろ	-	1	-	40	17	-	-	-	-	-	-	-	57	
かまど	-	-	-	-	-	-	-	-	-	-	-	-	-	
風呂かまど	-	-	-	-	-	-	-	-	-	-	-	-	-	
炉	-	-	-	-	-	-	-	-	-	-	-	-	-	
焼却炉	-	-	-	-	-	-	-	-	-	-	-	-	-	
ストーブ	-	1	-	-	40	-	-	-	-	-	-	-	40	
こたつ	-	-	-	-	-	-	-	-	-	-	-	-	-	
ボイラー	-	-	-	-	-	-	-	-	-	-	-	-	-	
煙突・煙道	-	-	-	-	-	-	-	-	-	-	-	-	-	
排気管	-	-	-	-	-	-	-	-	-	-	-	-	-	
電気機器	-	-	-	45,143	2,194	-	-	-	-	-	-	-	47,337	
電気装置	-	-	-	91	80	-	-	2,612	-	14	-	-	2,797	
電灯・電話等の配線	-	-	-	-	-	-	-	-	-	-	-	-	-	
内燃機関	-	-	-	-	-	-	-	-	-	-	-	-	-	
配線器具	3	-	-	86,722	11,932	-	-	430	-	-	-	-	99,084	
火あそび	-	-	-	-	-	-	-	-	-	500	-	-	500	
マッチ・ライター	-	-	-	-	-	-	-	-	-	-	-	-	-	
たき火	-	-	-	-	-	-	-	-	-	12	-	-	12	
溶接機・溶断機	-	-	-	-	-	-	-	-	-	-	-	-	-	
灯火	-	-	-	-	4	-	-	-	-	-	-	-	4	
衝突の火花	4	-	-	-	-	-	-	16,000	-	4,198	-	-	20,198	
取灰	-	-	-	-	-	-	-	-	-	-	-	-	-	
火入れ	-	-	-	-	-	-	-	-	-	-	-	-	-	
放火	-	-	-	22	29	-	-	-	-	-	-	-	51	
放火の疑い	-	-	-	-	-	-	-	-	-	4	-	-	4	
その他	-	-	-	3,517	822	-	-	1,765	-	-	-	-	6,109	
不明・調査中	-	-	-	26,519	89,970	-	-	122	-	2,689	-	-	119,300	
合計	7	3	-	174,121	106,230	-	-	20,944	-	7,655	-	-	308,950	

1 1 月別用途別火災発生状況

(令和4年中)

用途別	月												合計
	1月	2月	3月	4月	5月	6月	7月	8月	9月	10月	11月	12月	
住宅	1	-	-	-	-	-	1	1	1	1	1	2	8
併用住宅	-	-	-	-	-	-	-	-	-	-	-	-	-
共同住宅	3	1	1	1	-	-	-	-	-	-	1	1	8
劇場	-	-	-	-	-	-	-	-	-	-	-	-	-
公会堂	-	-	-	-	-	-	-	-	-	-	-	-	-
キャバレー	-	-	-	-	-	-	-	-	1	-	1	-	2
遊技場	-	-	-	-	-	-	-	-	-	-	-	-	-
性風俗店	-	-	-	-	-	-	-	-	-	-	-	-	-
カラオケボックス等	-	-	-	-	-	-	-	-	-	-	-	-	-
料理店	-	-	-	-	-	-	-	-	-	-	-	-	-
飲食店	1	-	-	-	-	-	-	-	-	-	-	-	1
物品販売店舗	-	-	-	-	-	-	-	-	-	-	-	-	-
旅館	-	-	-	-	-	-	-	-	-	-	-	-	-
病院	-	-	-	-	-	-	-	-	-	-	-	-	-
グループホーム等	-	-	-	-	-	-	-	-	-	-	-	-	-
福祉施設	-	-	-	-	-	-	-	-	-	-	-	-	-
幼稚園	-	-	-	-	-	-	-	-	-	-	-	-	-
学校	-	-	-	-	-	-	-	-	-	-	-	-	-
図書館	-	-	-	-	-	-	-	-	-	-	-	-	-
特殊浴場	-	-	-	-	-	-	-	-	-	-	-	-	-
公衆浴場	-	-	-	-	-	-	-	-	-	-	-	-	-
停車場	-	-	-	-	-	-	-	-	-	-	-	-	-
神社・寺院	-	-	-	-	-	-	-	-	-	-	-	-	-
工場	-	-	-	-	-	-	-	2	-	1	1	-	4
スタジオ	-	-	-	-	-	-	-	-	-	-	-	-	-
駐車場	-	-	-	-	-	-	-	-	-	-	-	-	-
航空機格納庫	-	-	-	-	-	-	-	-	-	-	-	-	-
倉庫	-	-	-	-	-	-	-	-	-	-	-	-	-
事務所	-	-	-	-	-	-	1	-	-	-	-	-	1
複合用途(特定)	-	-	-	-	-	-	-	-	-	-	-	1	1
複合用途(非特定)	-	-	-	-	-	-	-	-	-	-	-	-	-
地下街	-	-	-	-	-	-	-	-	-	-	-	-	-
準地下街	-	-	-	-	-	-	-	-	-	-	-	-	-
文化財	-	-	-	-	-	-	-	-	-	-	-	-	-
その他	-	-	-	-	-	-	-	-	-	-	2	-	2
計	5	1	1	1	-	-	2	3	2	2	6	4	27
自動車車両	-	-	-	2	-	1	-	-	-	-	2	1	6
鉄道車両	-	-	-	-	-	-	-	-	-	-	-	-	-
船舶	-	-	-	-	-	-	-	-	-	-	-	-	-
航空機	-	-	-	-	-	-	-	-	-	-	-	-	-
林野	-	-	-	-	-	-	-	-	-	-	-	1	1
その他	5	3	6	1	-	2	1	-	2	-	2	1	23
計	5	3	6	3	-	3	1	-	2	-	4	3	30
合計	10	4	7	4	-	3	3	3	4	2	10	7	57

1 2 - 1 地区別火災発生状況 (その1)

火災種別 地区別	火災件数					焼損棟数				り災世帯数			焼損面積				
	屋外		建物			火元		類焼		全損	半損	小計	り災人員	焼損床面積 (㎡)	焼損表面積 (㎡)	林野 (a)	その他 (㎡)
	船舶	航空機	車両	林野	その他	計	爆発	全焼	半焼	部分焼	ぼや	計					
厚木地区	3	-	1	-	4	8	-	-	1	2	3	-	-	200	1	-	-
依知地区	9	-	1	1	10	21	-	1	2	6	9	-	-	390	122	0.25	39
睦合地区	5	-	-	-	2	7	-	2	1	2	5	4	6	569	27	-	-
荻野地区	4	-	1	-	3	8	-	-	1	3	4	-	-	1	-	-	-
小鮎地区	1	-	-	-	1	2	-	-	1	-	1	-	-	16	-	-	-
玉川地区	-	-	-	-	-	-	-	-	-	-	-	-	-	-	-	-	-
南毛利地区	3	-	1	-	1	5	-	-	-	3	3	-	-	-	-	-	30
相川地区	2	-	2	-	1	5	-	-	1	1	2	-	-	22	-	-	45
清川村	-	-	-	-	1	1	-	-	-	-	-	-	-	-	-	-	-
合計	27	-	6	1	23	57	-	3	7	17	27	4	6	1,198	150	0.25	114

(令和4年中)

1 2 - 2 地区別火災発生状況 (その2)

(令和4年中)

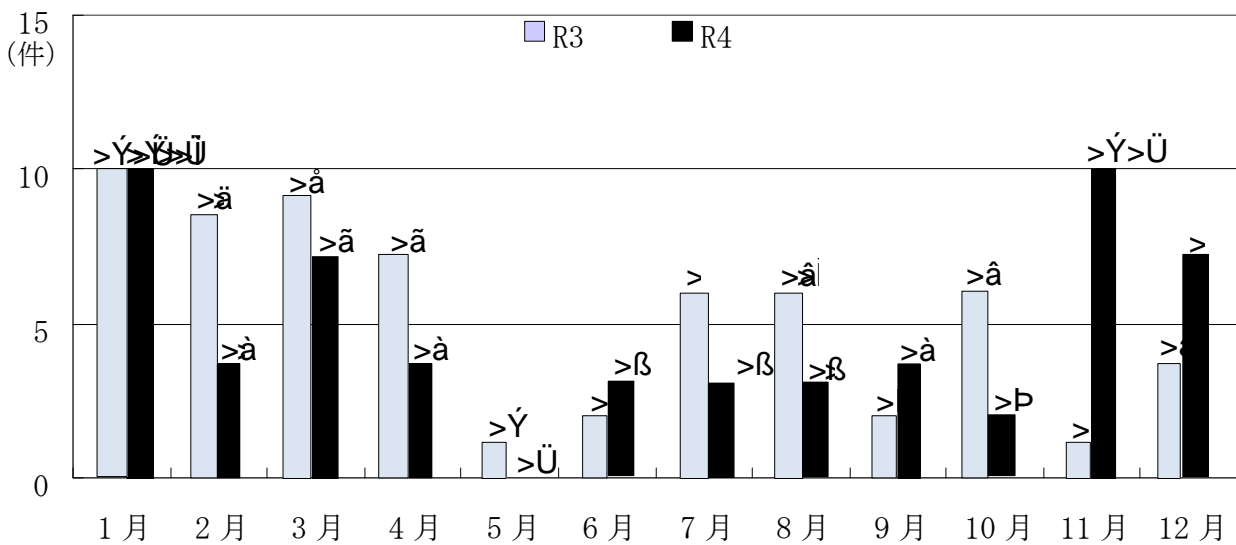
火災種別 地区別	死傷者			損害額(千円)								合計
	死者	負傷者	30日死者	建物		船舶	航空機	車両	林野	その他	爆発	
				建造物	収容物							
厚木地区	-	-	-	45,143	2,194	-	-	2	-	639	-	47,978
依知地区	-	1	-	26,559	90,517	-	-	620	-	2,570	-	120,266
睦合地区	3	-	-	98,939	13,076	-	-	430	-	230	-	112,675
荻野地区	-	2	-	23	40	-	-	2,612	-	14	-	2,689
小鮎地区	-	-	-	3,366	319	-	-	-	-	4	-	3,689
玉川地区	-	-	-	-	-	-	-	-	-	-	-	-
南毛利地区	4	-	-	-	4	-	-	16,000	-	4,198	-	20,202
相川地区	-	-	-	91	80	-	-	1,280	-	-	-	1,451
清川村	-	-	-	-	-	-	-	-	-	-	-	-
合計	7	3	-	174,121	106,230	-	-	20,944	-	7,655	-	308,950

13 曜日別累年火災発生件数調

曜日 年別	日	月	火	水	木	金	土	不明	計
H30	12	10	10	4	4	6	9	-	55
R 1	8	11	3	6	8	10	10	-	56
R 2	4	7	9	6	8	8	6	-	48
R 3	18	5	6	9	12	7	5	-	62
R 4	10	10	4	7	7	10	9	-	57

14 月別火災件数の比較調

月別 年別	1	2	3	4	5	6	7	8	9	10	11	12
R 3	10	8	9	7	1	2	6	6	2	6	1	4
R 4	10	4	7	4	0	3	3	3	4	2	10	7



15 消防相互応援件数 (火災)

(令和4年中)

区分	応援市町村											
応援	東名高速	-	-	-	-	1	-	-	-	-	2	3
	受援	-	1	-	-	1	1	-	-	-	2	5
受援	東名高速	-	-	-	-	-	-	-	-	-	-	-

16 昭和45年以降の主な火災

(令和5年4月1日現在)

発生年月日	出火時分	出火場所	用途	全焼	半焼等	焼損面積(m ²)	損害額(千円)	焼死者
S45.1.7	12:20	飯山2367	学校	1	2	640	20,390	-
5.21	8:26	中町2-12-13	飲食店	1	-	756	28,903	-
7.8	20:16	幸町8-8	住宅	-	1	40	973	1
11.13	4:30	上依知2677	住宅	1	-	84	1,465	4
46.5.12	16:35	三田984	住宅	1	-	139	5,678	1
10.5	18:30	温水2200	工場	1	-	1,855	82,663	-
47.1.27	1:00	寿町1-9-1	住宅	4	3	348	17,684	-
2.20	1:14	厚木794-2	住宅	1	1	236	11,217	1
48.8.18	0:10	酒井2191	住宅	1	-	33	1,484	1
49.1.20	21:59	妻田247	住宅	3	-	535	58,249	-
5.25	10:30	中依知88-1	工場	1	-	3,942	218,443	-
50.4.30	23:42	金田871	工場	1	-	389	65,648	-
51.11.9	0:10	中町1-7-11	倉庫・住宅	1	3	201	23,543	-
52.1.20	23:27	温水2200	工場	1	-	1,865	59,533	-
6.29	2:20	寿町2-2-20	倉庫	1	-	509	30,703	-
53.1.30	13:58	妻田559-3	住宅	1	-	32	1,950	3
3.29	9:29	下依知49-4	住宅	-	1	28	3,609	1
54.2.12	7:30	金田160-2	住宅	1	-	150	17,978	1
5.17	3:50	旭町3-17-15	住宅	1	-	62	7,257	1
56.2.4	18:34	下荻野1150-2	住宅	-	1	23	2,591	2
2.24	4:40	金田519	住宅	-	1	52	3,463	1
5.5	16:48	三田3-4	住宅	3	-	132	30,909	1
57.1.9	3:04	飯山3061-3	工場	1	-	355	51,144	-
12.24	22:29	下荻野231	住宅	1	-	49	10,267	1
59.6.5	2:48	上荻野2688	工場	1	-	3,320	150,270	-
12.16	14:17	金田62-2	工場	2	-	727	73,277	-
60.4.19	10:41	恩名437	住宅	1	-	220	22,929	1
61.2.25	16:54	寿町2-8-18	住宅	1	1	457	32,487	-
62.8.4	3:20	戸田933	牛舎	3	-	582	35,272	-
63.11.11	17:21	猿ヶ島101	住宅	4	3	397	25,220	-
H元.6.20	21:15	三田2003	工場	1	-	2,399	272,534	-
7.1	1:15	飯山278	作業場	1	-	961	47,606	-
2.1.16	3:42	岡津古久910	事務所	3	-	659	16,907	-
4.5.2	16:00	妻田西1-31-38	住宅(かや葺き)	1	3	273	34,631	-
9.18	21:10	森の里5-14-11	建築中住宅	1	4	167	15,790	-
5.1.22	20:45	愛甲375	住宅	1	-	416	39,400	-
2.18	11:27	下川入404-3	作業場	1	1	428	19,900	-
6.10.27	2:45	中町2-10-15	店舗	-	3	438	150,358	-
7.9.19	9:32	下荻野972-2	住宅	1	1	40	4,600	1
11.19	0:15	及川111	住宅	2	3	333	20,212	-
8.4.11	19:32	関口75	作業場	1	-	376	23,539	-
6.3	0:48	三田975	倉庫	2	-	217	10,974	-
9.7.24	13:05	金田378	住宅	1	1	137	16,658	-
10.1.31	23:37	上古沢1894	住宅	3	-	271	7,571	-
12.2.7	2:07	上依知592-14	倉庫	10	3	720	150,175	-
13.10.16	1:37	下川入216	作業場	4	11	932	174,081	-
14.10.22	15:10	中町3-1-17	複合用途	-	1	132	24,764	-
15.10.24	19:00	下依知300	倉庫	-	1	2,232	225,205	-
16.6.9	3:24	金田699-1	工場	1	-	931	149,309	-
17.10.18	13:04	上依知421	工場	1	2	365	22,848	-
18.7.29	0:42	船子607-40	住宅	1	5	186	19,167	-
19.12.13	5:20	上依知1323	住宅	1	-	104	5,299	2
20.11.13	20:57	林3-14-43	住宅	1	2	134	20,966	1
21.5.27	10:31	温水2263-6	住宅	2	1	122	17,558	1
22.11.2	13:37	岡津古久560	工場	-	1	378	116,115	-
23.4.2	1:50	下依知1094	住宅	1	-	192	68,184	2
25.6.20	13:40	旭町4-8-8	住宅	2	9	370	45,909	-
26.4.20	20:20	厚木町3-8	住宅	5	3	305	10,174	-
27.4.11	15:53	妻田東1-17-52	作業所	2	4	329	24,207	-
28.3.29	1:45	金田896-2	作業場	1	2	589	70,799	-
29.12.21	13:40	下川入1365-7	資材置	-	-	1,200	1,279	-
30.6.4	23:25	林3-9-69	住宅	1	-	161	13,230	-
31.2.22	8:43	飯山2385-8	倉庫	-	1	240	73,969	-
R2.3.9	5:58	中荻野1724-1	住宅	1	-	142	7,301	2
3.30	19:10	愛甲西2-18-11	住宅	1	-	128	4,032	3
3.2.25	15:25	七沢272	住宅	3	4	348	9,524	-
4.10.30	6:00	妻田東2-9-6	住宅	5	6	485	99,084	3
11.10	3:25	東名高速道路下り35.7kp	車	2	1	-	20,198	4

消防署部隊の出動・訓練概要

1 月別部隊出動状況

(令和4年中)

月別 区分 種別	合計			1			2			3			4			5			6			7			8			9			10			11			12		
	回数	時間	人員	回数	時間	人員	回数	時間	人員	回数	時間	人員	回数	時間	人員	回数	時間	人員	回数	時間	人員	回数	時間	人員	回数	時間	人員	回数	時間	人員	回数	時間	人員						
合計	13,418	14,624	44,537	1,068	1,196	3,649	1,085	1,154	3,523	1,071	1,157	3,540	1,007	1,062	3,260	1,028	1,104	3,304	1,109	1,207	3,644	1,301	1,409	4,293	1,315	1,438	4,379	1,043	1,104	3,373	1,068	1,153	3,506	1,057	1,248	3,834	1,266	1,392	4,232
火災	57	304	1,032	10	45	149	4	18	60	7	28	101	4	6	22	0	0	0	3	7	26	3	10	34	3	22	75	4	25	82	2	32	107	10	71	236	7	40	140
救急	13,008	13,008	39,024	1,026	1,026	3,078	1,059	1,059	3,177	1,035	1,035	3,105	975	975	2,925	1,007	1,007	3,021	1,081	1,081	3,243	1,255	1,255	3,765	1,272	1,272	3,816	1,013	1,013	3,039	1,045	1,045	3,135	1,013	1,013	3,039	1,227	1,227	3,681
救助	167	945	3,092	19	107	349	11	49	183	11	61	213	12	51	195	9	70	181	13	83	243	21	96	314	20	112	361	8	37	141	7	55	181	21	138	463	15	86	268
警戒	185	366	1,385	13	18	73	11	28	103	18	33	121	16	30	118	12	27	102	12	36	132	22	48	180	20	32	127	17	28	107	14	21	83	13	26	96	17	39	143
風水害	1	1	4	-	-	-	-	-	-	-	-	-	-	-	-	-	-	-	-	-	-	-	-	-	-	-	-	-	-	-	-	-	-	-	-	-	-	-	-

2 月別部隊訓練等状況

(令和4年中)

月別 区分 種別	合計			1			2			3			4			5			6			7			8			9			10			11			12		
	回数	時間	人員	回数	時間	人員	回数	時間	人員	回数	時間	人員	回数	時間	人員	回数	時間	人員	回数	時間	人員	回数	時間	人員	回数	時間	人員	回数	時間	人員	回数	時間	人員						
合計	2,616	4,919	10,655	179	256	719	171	259	669	125	201	476	404	950	1,754	344	895	1,403	251	598	1,027	226	298	904	192	316	715	205	313	872	204	414	896	163	233	637	152	186	583
消防操法	37	64	160	6	10	20	8	15	33	2	3	7	-	-	-	2	3	7	2	4	14	4	6	25	3	5	12	1	3	4	4	7	18	1	2	4	4	6	16
梯子車架てい操法	19	34	81	1	1	3	3	6	10	3	5	12	1	1	5	-	-	-	1	2	5	3	8	15	2	4	8	3	4	13	1	1	5	-	-	-	1	2	5
揚水、放水	211	265	763	13	16	49	28	38	101	16	22	62	18	21	67	11	19	44	13	19	55	15	19	57	11	14	44	28	14	46	16	25	65	16	24	64	26	34	109
走行	458	560	1,710	52	63	193	37	42	139	38	46	131	77	117	356	20	19	69	19	26	69	29	35	102	34	45	108	27	43	134	33	32	102	44	40	146	48	52	161
消防器具	639	1,158	2,417	28	39	101	25	45	95	20	36	76	101	173	382	85	156	289	51	101	186	68	86	243	66	116	227	44	71	178	80	238	372	36	61	138	35	36	130
梯子車架てい操法	31	74	133	1	2	3	1	3	6	2	2	8	-	-	-	-	-	-	2	4	7	11	31	46	11	29	44	1	7	2	2	12	-	-	-	-	-	-	
救助	631	1,894	2,899	29	50	141	33	57	140	21	51	93	109	495	527	157	587	720	99	343	413	37	29	191	31	64	133	41	81	191	26	53	131	30	55	146	18	29	73
救助器具	152	222	631	9	13	30	18	22	78	11	19	41	16	24	84	8	19	27	6	10	26	32	47	132	22	24	90	6	9	24	5	8	22	8	13	33	11	14	44
救命ポット	15	33	107	-	-	-	-	-	-	1	1	4	10	26	82	-	-	-	4	6	21	-	-	-	-	-	-	-	-	-	-	-	-	-	-	-	-	-	-
救急	341	468	1,364	23	29	100	13	24	46	9	12	37	65	86	224	46	62	178	50	78	219	26	35	90	12	15	49	35	45	158	30	41	133	26	35	98	6	6	32
礼式	11	9	45	-	-	-	1	1	4	1	1	3	5	4	18	-	-	-	-	-	-	-	-	-	-	-	-	-	1	1	3	2	17	-	-	-	-	-	
潜水	3	6	11	-	-	-	-	-	-	-	-	-	-	-	-	1	3	5	1	2	2	-	-	-	-	-	-	-	1	1	4	-	-	-	-	-	-		
水防	18	33	77	-	-	-	-	-	-	-	1	3	2	1	4	13	26	61	3	10	3	10	-	-	-	-	-	-	-	-	-	-	-	-	-	-	-	-	
演習	40	74	189	16	31	72	4	6	17	-	-	-	1	2	5	1	1	3	-	-	-	1	2	3	-	-	-	8	17	49	4	5	19	2	3	8	3	7	13
地震初動態勢訓練	10	25	68	1	2	7	-	-	-	-	-	-	-	-	-	-	-	-	-	-	-	-	-	-	-	-	-	-	9	23	61	-	-	-	-	-	-		