

警

防



## 火災の概要

令和元年中の火災は56件で、前年に比べ1件の増加となっています。これは、約7日に1件の割合で火災が発生したことになります。

この火災件数を種別ごとにみると、建物火災が34件（全火災の60.7%）、林野火災が1件（1.8%）、車両火災が7件（12.5%）、その他の火災が14件（25.0%）となっています。これらを前年と比較すると、建物火災が7件増加し、車両火災、林野火災が増減なし、その他火災が6件減少しました。

また、火災による死傷者については、死者なし、負傷者8人で前年に比べ死者は2人減少し、負傷者は4人増加しました。

損害見積額は、148,873千円で、前年と比較すると60,731千円の増加となっています。

なお、出火原因別の出火件数を多い順にみると（その他、不明・調査中を除く。）、放火（疑い含む。）13件、たばこ、たき火、電灯・電話等の配線がそれぞれ4件と続いています。

また、放火（疑い含む。）の件数は、全体の23.2%を占めています。

### 1 火災種別死傷者発生調

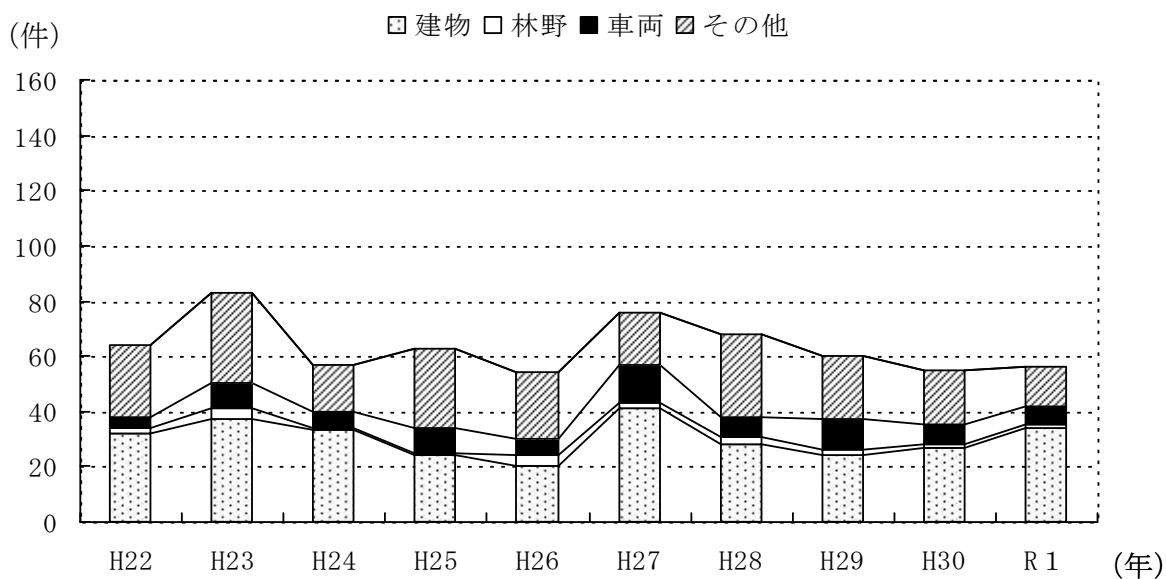
死傷者等		火災種別				合計
		建物	林野	車両	その他	
H30	件数	27	1	7	20	55
	死者	2	-	-	-	2
	負傷者	4	-	-	-	4
R1	件数	34	1	7	14	56
	死者	-	-	-	-	-
	負傷者	7	-	-	1	8

### 2 火災概況調

令和2年1月1日 人口 224,536人

区分	件数等	摘要
火災発生件数	56件	建物34、林野1、車両7、その他14（件）
建物焼損面積	1,352m <sup>2</sup>	平成30年 867m <sup>2</sup>
林野焼損面積	20 a	平成30年 1 a
建物焼損棟数	34棟（類焼含む）	全焼6、半焼2、部分焼13、ぼや13（棟）
損害額	148,873千円	平成30年 88,142千円
り災世帯数	15世帯	全損3、半損2、小損10（世帯）
死者	0人	平成30年 2人
負傷者	8人	平成30年 4人
1日当たり発生件数	0.15件	平成30年 0.15件
1日当たり建物焼損面積	3.70m <sup>2</sup>	平成30年 2.38m <sup>2</sup>
1日当たり林野焼損面積	0.054a	平成30年 0.0027a
1日当たり建物焼損棟数	0.093棟	平成30年 0.074棟
1日当たり損害見積額	408千円	平成30年 241千円
1日当たりのり災世帯数	0.041世帯	平成30年 0.066世帯
住民1人当たりの損害見積額	663円	平成30年 391円
1件当たりの損害見積額	2,658千円	平成30年 1,603千円

### 3 過去10年間の火災件数



種別	年別	H22	H23	H24	H25	H26	H27	H28	H29	H30	R1
建 物		32	37	33	24	20	41	28	24	27	34
林 野		2	4	1	1	4	2	3	2	1	1
車 両		4	9	6	9	6	14	7	11	7	7
そ の 他		26	33	17	29	24	19	30	23	20	14
合 計		64	83	57	63	54	76	68	60	55	56

### 4 主要火災原因別累年比較調

区分	たばこ	たき火	火遊び	こんろ	放火	放火の疑い	風呂かまど	ストーブ	ライター・マッチ	煙突・煙道	電灯・電話等の配線	配線器具	その他	不明・調査中	合計
H26	9	7	-	-	7	3	-	2	-	-	-	-	14	12	54
H27	7	2	2	8	16	3	1	-	2	-	-	4	19	12	76
H28	4	2	5	4	19	3	-	-	2	-	4	3	10	12	68
H29	5	7	-	2	14	2	-	1	1	-	2	2	16	8	60
H30	2	3	1	3	9	8	-	1	1	-	1	4	16	6	55
R1	4	4	-	2	12	1	-	-	1	-	4	-	20	8	56

## 5 損害見積額累年比較調

(単位：千円)

火災種別 \ 年別	H27	H28	H29	H30	R1
建物	103,895	139,097	40,072	69,508	145,618
林野	—	8	—	—	—
車両	3,800	11,060	13,186	17,774	3,078
その他	548	1,392	7,255	860	177
合計	108,243	151,557	60,513	88,142	148,873

## 6 全国・県・市火災発生状況調

(令和元年中)

区分 \ 種分	火災件数							損害額 (千円)
	合計	建物	林野	車両	船舶	航空機	その他	
全国	37,538	20,915	1,395	3,580	69	1	11,578	80,243,132
神奈川県	1,920	1,187	15	167	2	—	549	3,311,308
厚木市	56	34	1	7	—	—	14	148,873

7-1 月別・曜日別火災発生状況（その1）

（令和元年中）

火災種 月・曜日別	火災件数							焼損棟数							り災世帯数				焼損面積									
	建 物	屋 外					計	爆 発	火 元				計	類 焼				全 損	半 損	小 損	計	り 災 人 員	焼 損 床 面 積 (m <sup>2</sup> )	焼 損 表 面 積 (m <sup>2</sup> )	林 野 (a)	そ の 他 (m <sup>2</sup> )		
		船 舶	航 空 機	車 両	林 野	そ の 他			全 焼	半 焼	部 分 焼	ぼ や		全 焼	半 焼	部 分 焼	ぼ や											
1月	2	-	-	1	1	1	5	-	1	1	-	-	2	-	-	-	-	-	1	1	-	2	4	136	-	20	40	
2月	6	-	-	-	-	1	7	-	-	-	3	3	6	-	-	-	-	-	-	1	-	1	1	256	-	-	-	
3月	2	-	-	1	-	2	5	-	2	-	-	-	2	3	-	-	1	4	1	-	-	1	1	614	-	-	4	
4月	6	-	-	2	-	2	10	-	1	-	2	3	6	-	-	2	-	2	-	-	1	1	1	146	13	-	1	
5月	3	-	-	1	-	1	5	-	-	-	1	2	3	-	-	-	-	-	-	-	-	-	-	31	-	-	6	
6月	2	-	-	-	-	-	2	-	-	-	1	1	2	-	-	-	-	-	-	-	2	2	3	-	6	-	-	
7月	2	-	-	-	-	3	5	-	-	-	2	-	2	-	-	-	-	-	-	-	-	-	-	35	-	-	-	
8月	2	-	-	-	-	1	3	-	-	-	1	1	2	-	-	-	-	-	-	-	2	2	1	1	2	-	-	
9月	4	-	-	1	-	-	5	-	-	-	2	2	4	-	-	-	-	-	-	-	3	3	4	17	50	-	-	
10月	1	-	-	-	-	3	4	-	-	-	1	-	1	-	-	-	-	-	-	-	-	-	-	-	11	-	-	
11月	2	-	-	-	-	-	2	-	-	1	-	1	2	-	-	-	-	-	-	-	1	1	2	40	-	-	-	
12月	2	-	-	1	-	-	3	-	2	-	-	-	2	-	-	-	1	1	1	-	1	2	2	76	-	-	-	
合 計	34	-	-	7	1	14	56	-	6	2	13	13	34	3	-	2	2	7	3	2	10	15	19	1,352	82	20	51	
曜 日 別	日曜日	5	-	-	1	-	2	8	-	2	-	1	2	5	-	-	2	-	2	1	-	1	2	2	194	63	-	-
	月曜日	7	-	-	1	-	3	11	-	1	-	5	1	7	-	-	-	-	-	1	-	5	6	9	178	8	-	6
	火曜日	1	-	-	-	-	2	3	-	-	-	-	1	1	-	-	-	-	-	-	-	-	-	-	-	-	-	-
	水曜日	1	-	-	2	-	3	6	-	-	-	-	1	1	-	-	-	-	-	-	-	-	-	-	-	-	-	40
	木曜日	6	-	-	-	-	2	8	-	-	2	2	2	6	-	-	-	-	-	-	1	-	1	1	64	11	-	4
	金曜日	7	-	-	1	1	1	10	-	2	-	2	3	7	-	-	-	1	1	1	-	1	2	2	347	-	20	-
	土曜日	7	-	-	2	-	1	10	-	1	-	3	3	7	3	-	-	1	4	-	1	3	4	5	569	-	-	1
	不明	-	-	-	-	-	-	-	-	-	-	-	-	-	-	-	-	-	-	-	-	-	-	-	-	-	-	-

7-2 月別・曜日別火災発生状況（その2）

（令和元年中）

火災種別 月・曜日別		死傷者			損害額(千円)								
		死者	負傷者	30日死者	建 物		船 舶	航 空 機	車 両	林 野	そ の 他	爆 発	合 計
					建 造 物	収 容 物							
月 別	1月	-	-	-	6,330	859	-	-	1,160	-	-	-	8,349
	2月	-	-	-	68,182	11,027	-	-	-	-	7	-	79,216
	3月	-	1	-	17,309	4,332	-	-	1,292	-	-	-	22,933
	4月	-	1	-	6,549	5,432	-	-	130	-	-	-	12,111
	5月	-	-	-	616	2,100	-	-	350	-	-	-	3,066
	6月	-	-	-	7	-	-	-	-	-	-	-	7
	7月	-	2	-	12,285	740	-	-	-	-	150	-	13,175
	8月	-	1	-	215	892	-	-	-	-	-	-	1,107
	9月	-	2	-	1,922	2,758	-	-	25	-	-	-	4,705
	10月	-	-	-	362	299	-	-	-	-	20	-	681
	11月	-	-	-	92	99	-	-	-	-	-	-	191
	12月	-	1	-	3,084	127	-	-	121	-	-	-	3,332
合 計		-	8	-	116,953	28,665	-	-	3,078	-	177	-	148,873
曜 日 別	日曜日	-	1	-	10,721	3,081	-	-	120	-	7	-	13,929
	月曜日	-	5	-	14,601	5,709	-	-	6	-	-	-	20,316
	火曜日	-	-	-	-	841	-	-	-	-	150	-	991
	水曜日	-	-	-	-	201	-	-	1,170	-	-	-	1,371
	木曜日	-	-	-	2,696	1,036	-	-	-	-	-	-	3,732
	金曜日	-	1	-	69,569	10,359	-	-	294	-	20	-	80,242
	土曜日	-	1	-	19,366	7,438	-	-	1,488	-	-	-	28,292
	不明	-	-	-	-	-	-	-	-	-	-	-	-

8-1 時刻別火災発生状況（その1）

（令和元年中）

火災種別 時刻別	火災件数						焼損棟数									り災世帯数				焼損面積							
	建物	屋外					計	爆発	火元				計	類焼				計	全損	半損	小損	計	り災人員	焼損床面積 (m <sup>2</sup> )	焼損表面積 (m <sup>2</sup> )	林野 (a)	その他 (m <sup>2</sup> )
		船舶	航空機	車両	林野	その他			全焼	半焼	部分焼	ぼや		全焼	半焼	部分焼	ぼや										
00-01	2	-	-	-	-	2	-	-	-	2	-	2	-	-	-	-	-	-	-	-	-	-	31	50	-	-	
01-02	3	-	-	-	-	3	-	1	-	-	2	3	3	-	-	1	4	-	-	-	-	-	515	-	-	-	
02-03	-	-	-	-	-	-	-	-	-	-	-	-	-	-	-	-	-	-	-	-	-	-	-	-	-	-	
03-04	3	-	-	-	-	1	4	-	1	1	1	-	3	-	-	-	1	1	1	3	5	6	57	6	-	-	
04-05	3	-	-	-	-	-	3	-	-	-	1	2	3	-	-	-	-	-	-	1	1	2	12	-	-	-	
05-06	-	-	-	-	-	1	1	-	-	-	-	-	-	-	-	-	-	-	-	-	-	-	-	-	-	-	
06-07	-	-	-	-	-	-	-	-	-	-	-	-	-	-	-	-	-	-	-	-	-	-	-	-	-	-	
07-08	2	-	-	-	-	1	3	-	-	-	2	-	2	-	-	-	-	-	-	2	2	2	17	11	-	-	
08-09	3	-	-	3	-	-	6	-	1	-	1	1	3	-	-	-	-	1	-	-	1	1	339	-	-	-	
09-10	-	-	-	-	1	1	2	-	-	-	-	-	-	-	-	-	-	-	-	-	-	-	-	-	20	-	
10-11	1	-	-	-	-	2	3	-	-	-	-	1	1	-	-	-	-	-	-	-	-	-	-	-	-	6	
11-12	2	-	-	-	-	-	2	-	-	-	1	1	2	-	-	-	-	-	-	-	-	-	49	-	-	-	
12-13	1	-	-	-	-	2	3	-	-	-	-	1	1	-	-	-	-	-	-	-	-	-	-	-	-	40	
13-14	2	-	-	-	-	-	2	-	-	-	1	1	2	-	-	-	-	-	1	-	1	1	14	-	-	-	
14-15	2	-	-	1	-	-	3	-	2	-	-	-	2	-	-	-	-	1	-	-	1	3	155	-	-	-	
15-16	2	-	-	-	-	-	2	-	-	-	-	2	2	-	-	-	-	-	-	-	-	-	-	-	-	-	
16-17	1	-	-	-	-	2	3	-	-	1	-	-	1	-	-	-	-	-	-	-	-	-	40	-	-	4	
17-18	3	-	-	1	-	2	6	-	1	-	2	-	3	-	-	2	2	-	-	3	3	2	98	15	-	1	
18-19	-	-	-	1	-	-	1	-	-	-	-	-	-	-	-	-	-	-	-	-	-	-	-	-	-	-	
19-20	-	-	-	1	-	-	1	-	-	-	-	-	-	-	-	-	-	-	-	-	-	-	-	-	-	-	
20-21	2	-	-	-	-	-	2	-	-	-	-	2	2	-	-	-	-	-	-	1	1	2	-	-	-	-	
21-22	1	-	-	-	-	1	2	-	-	-	1	-	1	-	-	-	-	-	-	-	-	-	23	-	-	-	
22-23	-	-	-	-	-	1	1	-	-	-	-	-	-	-	-	-	-	-	-	-	-	-	-	-	-	-	
23-24	1	-	-	-	-	-	1	-	-	-	1	-	1	-	-	-	-	-	-	-	-	-	2	-	-	-	
不明	-	-	-	-	-	-	-	-	-	-	-	-	-	-	-	-	-	-	-	-	-	-	-	-	-	-	
合計	34	-	-	7	1	14	56	-	6	2	13	13	34	3	-	2	2	7	3	2	10	15	19	1,352	82	20	51

8-2 時刻別火災発生状況（その2）

（令和元年中）

時刻別 火災種別	死傷者			損害額(千円)								
	死者	負傷者	30日死者	建 物		船 舶	航 空 機	車 両	林 野	そ の 他	爆 発	合 計
				建 造 物	収 容 物							
00-01	-	-	-	1,170	3,047	-	-	-	-	-	-	4,217
01-02	-	-	-	8,417	5,569	-	-	1,113	-	-	-	15,099
02-03	-	-	-	-	-	-	-	-	-	-	-	-
03-04	-	-	-	4,937	805	-	-	-	-	20	-	5,762
04-05	-	1	-	5,081	1,412	-	-	-	-	-	-	6,493
05-06	-	-	-	-	-	-	-	-	-	-	-	-
06-07	-	-	-	-	-	-	-	-	-	-	-	-
07-08	-	1	-	1,730	399	-	-	-	-	7	-	2,136
08-09	-	1	-	74,761	8,363	-	-	1,305	-	-	-	84,429
09-10	-	-	-	-	-	-	-	-	-	-	-	-
10-11	-	-	-	-	1	-	-	-	-	-	-	1
11-12	-	-	-	5,184	5,003	-	-	-	-	-	-	10,187
12-13	-	-	-	-	42	-	-	-	-	-	-	42
13-14	-	-	-	2,313	2,946	-	-	-	-	-	-	5,259
14-15	-	1	-	4,484	181	-	-	465	-	-	-	5,130
15-16	-	-	-	-	201	-	-	-	-	-	-	201
16-17	-	1	-	60	17	-	-	-	-	-	-	77
17-18	-	1	-	1,490	411	-	-	10	-	-	-	1,911
18-19	-	-	-	-	-	-	-	6	-	-	-	6
19-20	-	-	-	-	-	-	-	179	-	-	-	179
20-21	-	1	-	-	10	-	-	-	-	-	-	10
21-22	-	-	-	7,236	251	-	-	-	-	-	-	7,487
22-23	-	-	-	-	-	-	-	-	-	150	-	150
23-24	-	1	-	90	7	-	-	-	-	-	-	97
不明	-	-	-	-	-	-	-	-	-	-	-	-
合 計	-	8	-	116,953	28,665	-	-	3,078	-	177	-	148,873



9 月別原因別火災発生状況

(令和元年中)

原因別	月												合計
	1月	2月	3月	4月	5月	6月	7月	8月	9月	10月	11月	12月	
たばこ	-	-	-	-	-	-	-	-	1	1	1	1	4
こんろ	-	-	-	1	-	-	-	-	1	-	-	-	2
かまど	-	-	-	-	-	-	-	-	-	-	-	-	-
風呂かまど	-	-	-	-	-	-	-	-	-	-	-	-	-
炉	-	-	-	-	-	-	-	-	-	-	-	-	-
焼却炉	-	1	-	-	-	-	-	-	-	-	-	-	1
ストーブ	-	-	-	-	-	-	-	-	-	-	-	-	-
こたつ	-	-	-	-	-	-	-	-	-	-	-	-	-
ボイラー	-	-	-	-	-	-	-	-	-	-	-	-	-
煙突・煙道	-	-	-	-	-	-	-	-	-	-	-	-	-
排気管	-	-	-	1	-	-	-	-	-	-	-	1	2
電気機器	1	1	1	-	-	-	-	-	-	-	-	-	3
電気装置	-	-	-	-	-	-	-	-	-	-	-	-	-
電灯・電話等の配線	-	-	-	1	1	-	-	-	-	-	1	1	4
内燃機関	-	-	-	-	-	-	-	-	-	-	-	-	-
配線器具	-	-	-	-	-	-	-	-	-	-	-	-	-
火あそび	-	-	-	-	-	-	-	-	-	-	-	-	-
マッチ・ライター	-	-	-	1	-	-	-	-	-	-	-	-	1
たき火	1	-	-	1	1	-	-	-	-	1	-	-	4
溶接機・溶断機	-	-	-	-	-	-	-	-	-	-	-	-	-
灯火	-	1	1	-	-	-	-	1	-	-	-	-	3
衝突の火花	-	-	-	1	-	-	-	-	1	-	-	-	2
取灰	-	-	-	-	-	-	-	-	-	-	-	-	-
火入れ	-	-	-	-	-	-	-	-	-	-	-	-	-
放火	1	3	-	1	2	1	3	1	-	-	-	-	12
放火の疑い	-	-	-	-	-	1	-	-	-	-	-	-	1
その他	2	1	1	2	1	-	1	1	-	-	-	-	9
不明・調査中	-	-	2	1	-	-	1	-	2	2	-	-	8
合計	5	7	5	10	5	2	5	3	5	4	2	3	56

10-1 原因別火災発生状況（その1）

（令和元年中）

火災種別 原因別	火災件数							焼損棟数										り災世帯数				り災人員	焼損面積				
	建物	屋外					計	火元					類焼					全損	半損	小損	計		床焼面積(m <sup>2</sup> )	表焼面積(m <sup>2</sup> )	林野(a)	その他(a)	
		船舶	航空機	車両	林野	その他		爆発	全焼	半焼	部分焼	ぼや	計	全焼	半焼	部分焼	ぼや										計
たばこ	3	-	-	-	-	1	4	-	1	-	1	1	3	-	-	-	1	1	1	-	4	5	6	52	-	-	-
こんろ	2	-	-	-	-	-	2	-	-	-	1	1	2	-	-	-	-	-	-	-	-	-	-	49	-	-	-
かまど	-	-	-	-	-	-	-	-	-	-	-	-	-	-	-	-	-	-	-	-	-	-	-	-	-	-	-
風呂かまど	-	-	-	-	-	-	-	-	-	-	-	-	-	-	-	-	-	-	-	-	-	-	-	-	-	-	-
炉	-	-	-	-	-	-	-	-	-	-	-	-	-	-	-	-	-	-	-	-	-	-	-	-	-	-	-
焼却炉	1	-	-	-	-	-	1	-	-	-	1	-	1	-	-	-	-	-	-	-	-	-	-	2	-	-	-
ストーブ	-	-	-	-	-	-	-	-	-	-	-	-	-	-	-	-	-	-	-	-	-	-	-	-	-	-	-
こたつ	-	-	-	-	-	-	-	-	-	-	-	-	-	-	-	-	-	-	-	-	-	-	-	-	-	-	-
ボイラー	-	-	-	-	-	-	-	-	-	-	-	-	-	-	-	-	-	-	-	-	-	-	-	-	-	-	-
煙突・煙道	-	-	-	-	-	-	-	-	-	-	-	-	-	-	-	-	-	-	-	-	-	-	-	-	-	-	-
排気管	-	-	-	2	-	-	2	-	-	-	-	-	-	-	-	-	-	-	-	-	-	-	-	-	-	-	-
電気機器	2	-	-	1	-	-	3	-	-	1	-	1	2	-	-	-	-	-	-	1	-	1	1	22	-	-	-
電気装置	-	-	-	-	-	-	-	-	-	-	-	-	-	-	-	-	-	-	-	-	-	-	-	-	-	-	-
電灯・電話等の配線	4	-	-	-	-	-	4	-	2	1	1	-	4	-	-	2	-	2	-	-	1	1	1	207	13	-	-
内燃機関	-	-	-	-	-	-	-	-	-	-	-	-	-	-	-	-	-	-	-	-	-	-	-	-	-	-	-
配線器具	-	-	-	-	-	-	-	-	-	-	-	-	-	-	-	-	-	-	-	-	-	-	-	-	-	-	-
火あそび	-	-	-	-	-	-	-	-	-	-	-	-	-	-	-	-	-	-	-	-	-	-	-	-	-	-	-
マッチ・ライター	1	-	-	-	-	-	1	-	-	-	1	-	1	-	-	-	-	-	-	-	-	-	-	2	-	-	-
たき火	1	-	-	-	1	2	4	-	-	-	1	-	1	-	-	-	-	-	-	-	-	-	-	-	11	20	6
溶接機・溶断機	-	-	-	-	-	-	-	-	-	-	-	-	-	-	-	-	-	-	-	-	-	-	-	-	-	-	-
灯火	3	-	-	-	-	-	3	-	1	-	2	-	3	-	-	-	-	-	1	1	2	4	3	114	2	-	-
衝突の火花	-	-	-	2	-	-	2	-	-	-	-	-	-	-	-	-	-	-	-	-	-	-	-	-	-	-	-
取灰	-	-	-	-	-	-	-	-	-	-	-	-	-	-	-	-	-	-	-	-	-	-	-	-	-	-	-
火入れ	-	-	-	-	-	-	-	-	-	-	-	-	-	-	-	-	-	-	-	-	-	-	-	-	-	-	-
放火	7	-	-	1	-	4	12	-	1	-	2	4	7	-	-	-	-	-	1	-	2	3	6	137	6	-	-
放火の疑い	1	-	-	-	-	-	1	-	-	-	-	1	1	-	-	-	-	-	-	-	-	-	-	-	-	-	-
その他	6	-	-	1	-	2	9	-	-	-	2	4	6	-	-	-	-	-	-	-	-	-	-	252	-	-	40
不明・調査中	3	-	-	-	-	5	8	-	1	-	1	1	3	3	-	-	1	4	-	-	1	1	2	515	50	-	5
合計	34	-	-	7	1	14	56	-	6	2	13	13	34	3	-	2	2	7	3	2	10	15	19	1,352	82	20	51

10-2 原因別火災発生状況（その2）

（令和元年中）

60

火災種別 原因別	死傷者			損害額(千円)								合計
	死者	負傷者	30日死者	建 物		船 舶	航 空 機	車 両	林 野	そ の 他	爆 発	
				建 造 物	収 容 物							
たばこ	-	1	-	4,056	287	-	-	-	-	-	-	4,343
こんろ	-	-	-	5,184	5,204	-	-	-	-	-	-	10,388
かまど	-	-	-	-	-	-	-	-	-	-	-	-
風呂かまど	-	-	-	-	-	-	-	-	-	-	-	-
炉	-	-	-	-	-	-	-	-	-	-	-	-
焼却炉	-	-	-	-	-	-	-	-	-	-	-	-
ストーブ	-	-	-	-	-	-	-	-	-	-	-	-
こたつ	-	-	-	-	-	-	-	-	-	-	-	-
ボイラー	-	-	-	-	-	-	-	-	-	-	-	-
煙突・煙道	-	-	-	-	-	-	-	-	-	-	-	-
排気管	-	-	-	-	-	-	-	16	-	-	-	16
電気機器	-	-	-	2,274	701	-	-	179	-	-	-	3,154
電気装置	-	-	-	-	-	-	-	-	-	-	-	-
電灯・電話等の配線	-	1	-	2,379	989	-	-	115	-	-	-	3,483
内燃機関	-	-	-	-	-	-	-	-	-	-	-	-
配線器具	-	-	-	-	-	-	-	-	-	-	-	-
火あそび	-	-	-	-	-	-	-	-	-	-	-	-
マッチ・ライター	-	1	-	90	7	-	-	-	-	-	-	97
たき火	-	-	-	362	299	-	-	-	-	-	-	661
溶接機・溶断機	-	-	-	-	-	-	-	-	-	-	-	-
灯火	-	2	-	11,420	3,240	-	-	-	-	-	-	14,660
衝突の火花	-	-	-	-	-	-	-	145	-	-	-	145
取灰	-	-	-	-	-	-	-	-	-	-	-	-
火入れ	-	-	-	-	-	-	-	-	-	-	-	-
放火	-	1	-	11,299	420	-	-	350	-	157	-	12,226
放火の疑い	-	-	-	-	-	-	-	-	-	-	-	-
その他	-	1	-	70,918	10,992	-	-	1,160	-	-	-	83,070
不明・調査中	-	1	-	8,971	6,526	-	-	1,113	-	20	-	16,630
合 計	-	8	-	116,953	28,665	-	-	3,078	-	177	-	148,873

1 1 月別用途別火災発生状況

(令和元年中)

用途別	月												合計
	1月	2月	3月	4月	5月	6月	7月	8月	9月	10月	11月	12月	
住宅	1	-	1	1	-	-	1	1	1	-	-	1	7
併用住宅	-	-	-	-	-	-	-	-	-	-	-	-	-
共同住宅	1	3	-	1	-	1	-	-	2	-	1	-	9
劇場	-	-	-	-	-	-	-	-	-	-	-	-	-
公会堂	-	-	-	-	-	-	-	-	-	-	-	-	-
キャバレー	-	-	-	-	-	-	-	-	-	-	-	-	-
遊技場	-	-	-	-	-	-	-	-	-	-	-	-	-
性風俗店	-	-	-	-	-	-	-	-	-	-	-	-	-
カラオケボックス等	-	-	-	-	-	-	-	-	-	-	-	-	-
料理店	-	-	-	-	-	-	-	-	-	-	-	-	-
飲食店	-	-	-	-	-	-	-	-	-	-	-	-	-
物品販売店舗	-	-	-	-	-	-	-	-	-	-	-	-	-
旅館	-	-	-	-	-	-	-	-	-	-	-	-	-
病院	-	-	-	-	-	-	-	-	-	-	-	-	-
グループホーム等	-	-	-	-	-	-	-	-	-	-	-	-	-
福祉施設	-	-	-	-	-	-	-	-	-	-	-	-	-
幼稚園	-	-	-	-	-	-	-	-	-	-	-	-	-
学校	-	-	-	-	-	-	-	-	-	-	-	-	-
図書館	-	-	-	-	-	-	-	-	-	-	-	-	-
特殊浴場	-	-	-	-	-	-	-	-	-	-	-	-	-
公衆浴場	-	-	-	-	-	-	-	-	-	-	-	-	-
停車場	-	-	-	-	-	-	-	-	-	-	-	-	-
神社・寺院	-	-	-	-	-	-	-	-	-	-	-	-	-
工場	-	-	-	1	2	-	-	1	1	-	-	-	5
スタジオ	-	-	-	-	-	-	-	-	-	-	-	-	-
駐車場	-	-	-	-	-	-	-	-	-	-	-	-	-
航空機格納庫	-	-	-	-	-	-	-	-	-	-	-	-	-
倉庫	-	1	-	2	-	-	-	-	-	-	1	-	4
事務所	-	1	-	-	1	1	-	-	-	1	-	-	4
複合用途(特定)	-	-	-	1	-	-	1	-	-	-	-	-	2
複合用途(非特定)	-	-	-	-	-	-	-	-	-	-	-	-	-
地下街	-	-	-	-	-	-	-	-	-	-	-	-	-
準地下街	-	-	-	-	-	-	-	-	-	-	-	-	-
文化財	-	-	-	-	-	-	-	-	-	-	-	-	-
その他	-	1	1	-	-	-	-	-	-	-	-	1	3
計	2	6	2	6	3	2	2	2	4	1	2	2	34
自動車車両	1	-	1	2	1	-	-	-	1	-	-	1	7
鉄道車両	-	-	-	-	-	-	-	-	-	-	-	-	-
船舶	-	-	-	-	-	-	-	-	-	-	-	-	-
航空機	-	-	-	-	-	-	-	-	-	-	-	-	-
林野	1	-	-	-	-	-	-	-	-	-	-	-	1
その他	1	1	2	2	1	-	3	1	-	3	-	-	14
計	3	1	3	4	2	-	3	1	1	3	-	1	22
合計	5	7	5	10	5	2	5	3	5	4	2	3	56

1 2 - 1 地区別火災発生状況（その1）

（令和元年中）

火災種別 地区別	火災件数						焼損棟数										り災世帯数				焼損面積						
	建物	屋 外					計	爆 発	火 元					類 焼					全 損	半 損	小 損	計	り 災 人 員	焼 損 床 面 積 (m <sup>2</sup> )	焼 損 表 面 積 (m <sup>2</sup> )	林 野 (a)	そ の 他 (m <sup>2</sup> )
		船 舶	航 空 機	車 両	林 野	そ の 他			全 焼	半 焼	部 分 焼	ぼ や	計	全 焼	半 焼	部 分 焼	ぼ や	計									
厚木地区	5	-	-	-	-	1	6	-	1	-	3	1	5	-	-	-	-	-	1	-	2	3	4	176	2	-	-
依知地区	9	-	-	2	-	4	15	-	2	1	3	3	9	-	-	2	1	3	1	1	3	5	6	206	63	-	5
睦合地区	2	-	-	2	-	3	7	-	-	-	1	1	2	-	-	-	-	-	-	-	-	-	-	-	11	-	-
荻野地区	4	-	-	-	-	1	5	-	-	1	2	1	4	-	-	-	-	-	-	1	-	1	1	56	-	-	-
小鮎地区	8	-	-	-	-	1	9	-	-	-	3	5	8	-	-	-	-	-	-	-	5	5	7	257	6	-	-
玉川地区	-	-	-	-	-	2	2	-	-	-	-	-	-	-	-	-	-	-	-	-	-	-	-	-	-	-	46
南毛利地区	4	-	-	1	1	2	8	-	3	-	-	1	4	3	-	-	1	4	1	-	-	1	1	655	-	20	-
相川地区	2	-	-	1	-	-	3	-	-	-	1	1	2	-	-	-	-	-	-	-	-	-	-	2	-	-	-
清川村	-	-	-	1	-	-	1	-	-	-	-	-	-	-	-	-	-	-	-	-	-	-	-	-	-	-	-
合 計	34	-	-	7	1	14	56	-	6	2	13	13	34	3	-	2	2	7	3	2	10	15	19	1,352	82	20	51

1 2 - 2 地区別火災発生状況（その2）

（令和元年中）

火災種別 地区別	死傷者			損害額(千円)								合計
	死者	負傷者	30日死者	建 物		船 舶	航 空 機	車 両	林 野	そ の 他	爆 発	
				建 造 物	収 容 物							
厚木地区	-	2	-	14,504	5,712	-	-	-	-	-	-	20,216
依知地区	-	-	-	14,643	4,766	-	-	145	-	170	-	19,724
睦合地区	-	-	-	362	299	-	-	1,339	-	7	-	2,007
荻野地区	-	-	-	2,373	2,943	-	-	-	-	-	-	5,316
小鮎地区	-	2	-	67,244	9,083	-	-	-	-	-	-	76,327
玉川地区	-	-	-	-	-	-	-	-	-	-	-	-
南毛利地区	-	3	-	17,737	5,854	-	-	1,234	-	-	-	24,825
相川地区	-	1	-	90	8	-	-	10	-	-	-	108
清川村	-	-	-	-	-	-	-	350	-	-	-	350
合 計	-	8	-	116,953	28,665	-	-	3,078	-	177	-	148,873

1.3 月別覚知別火災発生状況

(令和元年中)

覚知別 \ 月別	1月	2月	3月	4月	5月	6月	7月	8月	9月	10月	11月	12月	合計
火災報知専用電話 (NTT加入を除く 固定電話から)	3	-	1	2	-	-	-	1	-	-	1	1	9
火災報知専用電話 (NTT加入の固定電話から)	-	-	-	1	-	-	1	1	-	2	-	-	5
火災報知専用電話 (携帯電話から)	2	3	4	5	1	2	3	1	4	1	1	2	29
加入電話 (固定電話から)	-	-	-	1	3	-	-	-	-	-	-	-	4
加入電話 (携帯電話から)	-	-	-	-	-	-	-	-	-	-	-	-	-
警察電話	-	-	-	-	-	-	-	-	-	-	-	-	-
駆け付け通報	-	-	-	-	-	-	-	-	-	-	-	-	-
事後聞知	-	4	-	1	1	-	1	-	1	1	-	-	9
その他	-	-	-	-	-	-	-	-	-	-	-	-	-
合計	5	7	5	10	5	2	5	3	5	4	2	3	56

1 4 月別気象別火災発生状況

(令和元年中)

気象別		月												合 計
		1月	2月	3月	4月	5月	6月	7月	8月	9月	10月	11月	12月	
風速別	1 m未満	3	2	1	-	2	1	2	-	-	1	1	1	14
	1 m以上	2	3	1	3	1	-	1	2	3	-	-	2	18
	2 m以上	-	1	2	4	1	-	-	1	-	-	1	-	10
	3 m以上	-	1	-	3	1	1	1	-	1	1	-	-	9
	4 m以上	-	-	-	-	-	-	-	-	1	1	-	-	2
	5 m以上	-	-	-	-	-	-	1	-	-	1	-	-	2
	6 m以上	-	-	1	-	-	-	-	-	-	-	-	-	1
	7 m以上	-	-	-	-	-	-	-	-	-	-	-	-	-
	8 m以上	-	-	-	-	-	-	-	-	-	-	-	-	-
	9 m以上	-	-	-	-	-	-	-	-	-	-	-	-	-
	10 m以上	-	-	-	-	-	-	-	-	-	-	-	-	-
15 m以上	-	-	-	-	-	-	-	-	-	-	-	-	-	
不明	-	-	-	-	-	-	-	-	-	-	-	-	-	
合 計	5	7	5	10	5	2	5	3	5	4	2	3	56	

湿度別	30%未満	1	2	-	1	-	-	-	-	-	-	-	-	4
	30%以上	1	3	3	2	1	-	-	-	-	-	-	-	10
	45%以上	1	1	-	3	-	-	-	-	-	-	1	1	7
	55%以上	1	-	-	2	2	1	-	1	-	-	-	1	8
	65%以上	-	1	-	-	-	-	-	1	2	-	-	-	4
	75%以上	-	-	2	1	2	1	1	-	1	3	1	1	13
	85%以上	1	-	-	1	-	-	4	1	2	1	-	-	10
	不明	-	-	-	-	-	-	-	-	-	-	-	-	-
合 計	5	7	5	10	5	2	5	3	5	4	2	3	56	

天気別	晴	5	6	4	7	4	1	3	1	3	2	2	2	40
	曇	-	1	-	3	1	1	2	2	2	2	-	1	15
	雨	-	-	1	-	-	-	-	-	-	-	-	-	1
	雪	-	-	-	-	-	-	-	-	-	-	-	-	-
	その他	-	-	-	-	-	-	-	-	-	-	-	-	-
不明	-	-	-	-	-	-	-	-	-	-	-	-	-	
合 計	5	7	5	10	5	2	5	3	5	4	2	3	56	



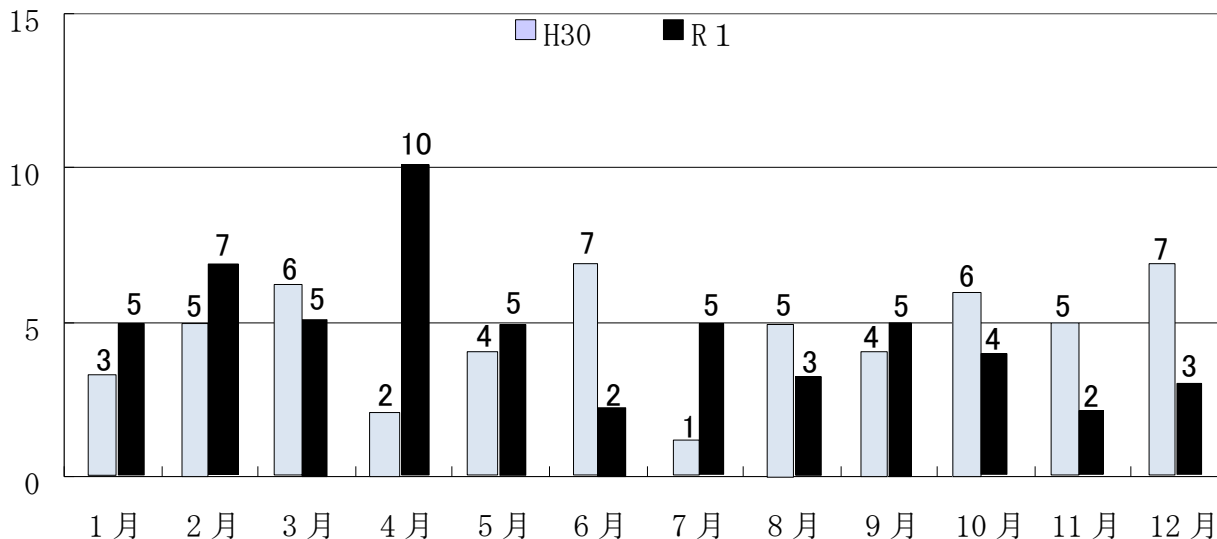
15 曜日別累年火災発生件数調

曜日 年別	日	月	火	水	木	金	土	不明	計
H22	10	12	6	5	6	9	15	1	64
H23	12	14	6	9	10	12	20	-	83
H24	6	8	11	7	8	8	9	-	57
H25	12	10	6	10	5	10	10	-	63
H26	13	7	3	11	9	1	10	-	54
H27	13	9	12	8	5	10	19	-	76
H28	10	8	7	10	15	6	12	-	68
H29	14	15	5	4	10	8	4	-	60
H30	12	10	10	4	4	6	9	-	55
R 1	8	11	3	6	8	10	10		56

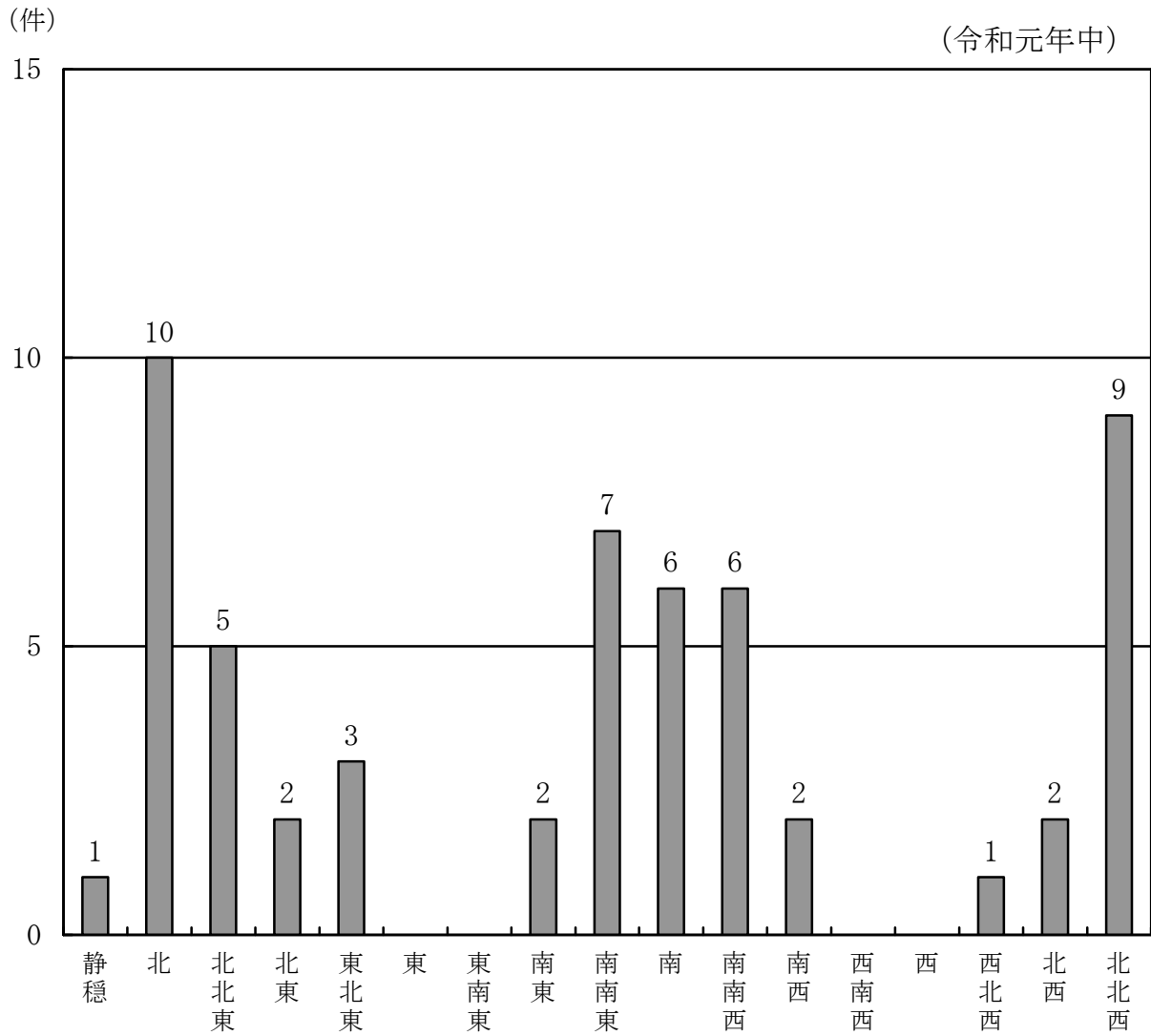
16 月別火災件数の比較調

月別 年別	1	2	3	4	5	6	7	8	9	10	11	12
H30	3	5	6	2	4	7	1	5	4	6	5	7
R 1	5	7	5	10	5	2	5	3	5	4	2	3

(件)



## 17 風向と火災件数



## 18 消防相互応援件数 (火災)

(令和元年中)

区分 \ 応援市町村	横浜市	相模原市	平塚市	綾瀬市	海老名市	伊勢原市	大和市	秦野市	座間市	愛川町	合計
	応援	-	2	-	-	-	2	-	-	-	1
東名高速	-	-	-	-	-	1	-	-	-	-	1
受援	-	1	-	-	1	3	-	-	-	-	5
東名高速	-	-	-	-	-	-	-	-	-	-	-

## 19 昭和40年以降の主な火災

(令和元年12月31日現在)

発生年月日	出火時分	出火場所	用途	全焼	半焼等	焼損面積(m <sup>2</sup> )	損害額(千円)	焼死者
40.1.21	12:20	上古沢74	林野	-	-	10(アール)	4	1
41.3.24	18:19	金田982	工場	2	1	5,219	331,025	-
6.14	22:43	飯山3061	工場	1	2	1,456	136,982	-
44.12.18	1:27	旭町4-16-10	住宅	-	1	25	1,210	1
45.1.7	12:20	飯山2367	学校	1	2	640	20,390	-
5.21	8:26	中町2-12-13	飲食店舗	1	-	756	28,903	-
7.8	20:16	幸町8-8	住宅	-	1	40	973	1
11.13	4:30	上依知2677	住宅	1	-	84	1,465	4
46.5.12	16:35	三田984	住宅	1	-	139	5,678	1
10.5	18:30	温水2200	工場	1	-	1,855	82,663	-
47.1.27	1:00	寿町1-9-1	住宅他	4	3	348	17,684	-
2.20	1:14	厚木794-2	住宅	1	1	236	11,217	1
48.8.18	0:10	酒井2191	住宅	1	-	33	1,484	1
49.1.20	21:59	妻田247	住宅	3	-	535	58,249	-
5.25	10:30	中依知88-1	工場	1	-	3,942	218,443	-
50.4.30	23:42	金田871	工場	1	-	389	65,648	-
51.11.9	0:10	中町1-7-11	倉庫・住宅	1	3	201	23,543	-
52.1.20	23:27	温水2200	工場	1	-	1,865	59,533	-
6.29	2:20	寿町2-2-20	倉庫	1	-	509	30,703	-
53.1.30	13:58	妻田559-3	住宅	1	-	32	1,950	3
3.29	9:29	下依知49-4	住宅	-	1	28	3,609	1
54.2.12	7:30	金田160-2	住宅	1	-	150	17,978	1
5.17	3:50	旭町3-17-15	住宅	1	-	62	7,257	1
56.2.4	18:34	下荻野1150-2	住宅	-	1	23	2,591	2
2.24	4:40	金田519	住宅	-	1	52	3,463	1
5.5	16:48	三田3-4	住宅	3	-	132	30,909	1
57.1.9	3:04	飯山3061-3	工場	1	-	355	51,144	-
12.24	22:29	下荻野231	住宅	1	-	49	10,267	1
59.6.5	2:48	上荻野2688	工場	1	-	3,320	150,270	-
12.16	14:17	金田62-2	工場	2	-	727	73,277	-
60.4.19	10:41	恩名437	住宅	1	-	220	22,929	1
61.2.25	16:54	寿町2-8-18	住宅	1	1	457	32,487	-
62.8.4	3:20	戸田933	牛舎	3	-	582	35,272	-
63.11.11	17:21	猿ヶ島101	住宅	4	3	397	25,220	-
H元.6.20	21:15	三田2003	工場	1	-	2,399	272,534	-
7.1	1:15	飯山278	作業場	1	-	961	47,606	-
2.1.16	3:42	岡津古久910	事務所他	3	-	659	16,907	-
4.5.2	16:00	妻田西1-31-38	住宅(かや葺き)	1	3	273	34,631	-
9.18	21:10	森の里5-14-11	建築中住宅	1	4	167	15,790	-
5.1.22	20:45	愛甲375	住宅	1	-	416	39,400	-
2.18	11:27	下川入404-3	作業場	1	1	428	19,900	-
6.10.27	2:45	中町2-10-15	店舗	-	3	438	150,358	-
7.9.19	9:32	下荻野972-2	住宅	1	1	40	4,600	1
11.19	0:15	及川111	住宅	2	3	333	20,212	-
8.4.11	19:32	関口75	作業場	1	-	376	23,539	-
6.3	0:48	三田975	倉庫	2	-	217	10,974	-
9.7.24	13:05	金田378	住宅	1	1	137	16,658	-
10.1.31	23:37	上古沢1894	住宅	3	-	271	7,571	-
12.2.7	2:07	上依知592-14	倉庫	10	3	720	150,175	-
13.10.16	1:37	下川入216	作業場他	4	11	932	174,081	-
14.10.22	15:10	中町3-1-17	複合用途	-	1	132	24,764	-
15.10.24	19:00	下依知300	倉庫	-	1	2,232	225,205	-
16.6.9	3:24	金田699-1	工場	1	-	931	149,309	-
17.10.18	13:04	上依知421	工場	1	2	365	22,848	-
18.7.29	0:42	船子607-40	住宅	1	5	186	19,167	-
19.12.13	5:20	上依知1323	住宅	1	-	104	5,299	2
20.11.13	20:57	林3-14-43	住宅	1	2	134	20,966	1
21.5.27	10:31	温水2263-6	住宅	2	1	122	17,558	1
22.11.2	13:37	岡津古久560	工場	-	1	378	116,115	-
23.4.2	1:50	下依知1094	住宅	1	-	192	68,184	2
25.6.20	13:40	旭町4-8-8	住宅	2	9	370	45,909	-
26.4.20	20:20	厚木町3-8	住宅等	5	3	305	10,174	-
27.4.11	15:53	妻田東1-17-52	作業所等	2	4	329	24,207	-
28.3.29	1:45	金田896-2	作業場	1	2	589	70,799	-
29.12.21	13:40	下川入1365-7	資材置場	-	-	1,200	1,279	-
30.6.4	23:25	林3-9-69	住宅	1	-	161	13,230	-
31.2.22	8:43	飯山2385-8	倉庫	-	1	240	73,969	-

## 指令・通信の概要

### 1 通信業務

平成 28 年度から運用を開始した高機能消防指令システムは、統合型位置情報通知装置や地図検索装置と連動し、固定電話や携帯電話等からの緊急通報時に通報者の位置を素早く特定、災害の種別や規模に応じて出動車両を自動編成し、迅速な出動指令を行います。

また、消防救急デジタル無線システムにより、多様なデータ通信で支援情報を共有することで災害に対してより効果的な部隊の運用が可能となっているほか、暗号化による秘匿性があることから個人情報保護を果たします。

指令課では、24 時間 2 交替勤務を行って、火災・救急・その他の災害発生による 119 番の受信、消防隊等への出動指令、出動部隊との無線交信による災害状況等の把握及び出動部隊へ活動上必要な情報伝達等、消防通信全般を総轄しています。

しかしながら、119 番通報については、本来の目的である災害出動に伴う緊急通報以外に、火災や救急に対する問い合わせや消防機関への相談、いたずら等の誤った使用が多く見受けられます。

#### (1) 119 番受信状況 (令和元年中)

( ) 内は、携帯電話等からの受信件数 (内数)

種 別	受信件数	比率 (%)	種 別	受信件数	比率 (%)
火 災	244 ( 159)	1.4	いたずら	78 ( 55)	0.5
救 急	11,981 (6,368)	70.8	まちがい	502 ( 376)	3.0
その他の災害	323 ( 187)	1.9	試験・その他	2,929 (1,594)	17.3
問い合わせ	858 ( 617)	5.1	計	<b>16,915 (9,356)</b>	<b>100</b>

※ 試験・その他には、訓練・消防用設備試験・相談などがあります。

#### (2) 月別 119 番受信状況 (令和元年中)

( ) 内は、携帯電話等からの受信件数 (内数)

月別	1	2	3	4	5	6	7	8	9	10	11	12	計
件数	1,604 (867)	1,222 (618)	1,445 (771)	1,308 (709)	1,352 (772)	1,281 (688)	1,473 (805)	1,579 (933)	1,543 (865)	1,368 (786)	1,322 (730)	1,418 (812)	<b>16,915</b> <b>(9,356)</b>

#### (3) 119 番受信状況の推移

( ) 内は、携帯電話等からの受信件数 (内数)

年 別	平成 27 年	平成 28 年	平成 29 年	平成 30 年	令和元年
件 数	16,051 (7,286)	15,795 (7,601)	15,708 (8,072)	16,596 (8,865)	16,915 (9,356)

#### (4) 高機能消防指令システムを構成する装置

##### ア 指令系装置等

指令台 (3 台)・指揮台 (1 台)・自動出動指定装置・地図等検索装置・長時間録音装置・非常用指令設備・指令制御装置・指令情報送信装置・気象情報収集装置・災害状況等自動案内装置・順次指令装置・音声合成装置・出動車両運用管理装置・システム監視装置・指令情

報出力装置・署所端末・出動車両運用監理装置(AVM)・電源設備(無停電電源装置)・統合型位置情報通知装置・支援情報端末・消防情報支援システム・メール一斉指令装置・119受信FAX・避雷装置・庁舎監視カメラ装置・消防団幹部等災害連絡用ファクシミリ

イ 大型表示盤

車両運用表示盤・多目的情報表示盤・支援情報表示盤(46インチ液晶モニター4面マルチ×3面)

ウ 無線統制台(消防救急デジタル無線(活動波)設備等)

チャンネル構成	活動波1(消防活動用) 活動波2(救急活動用) 活動波3(輻輳事案用) 活動波4(清川活動用)
基地局	厚木市消防本部庁舎
簡易基地局	清川村宮ヶ瀬地区住民センター(活動波4)
移動局	70(車両46・携帯21・可搬3)
半固定局	3(消防対策本部・厚木署隊本部・厚木北署隊本部)

(5) その他の関連機器

市防災行政無線台・市地域防災無線装置(防災ラジオ)・県防災行政通信網(ファクシミリ付)・震度情報表示盤・防災テレビ・デジタル無線受令機・Em-NET(緊急情報ネットワークシステム)・J-ALERT(全国瞬時警報システム)・NET119緊急通報システム

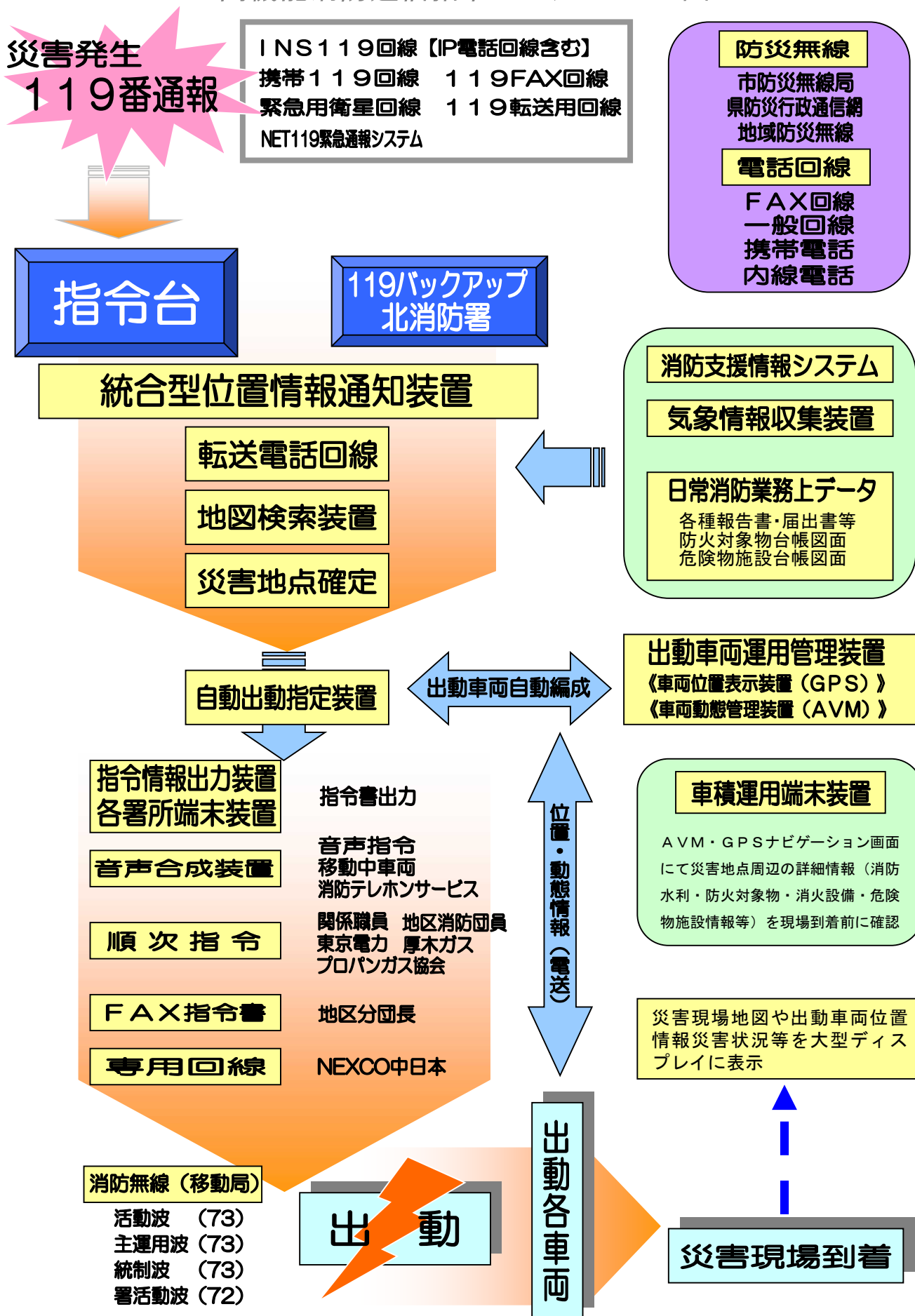
(6) 神奈川県消防救急デジタル無線設備(共通波)

チャンネル構成	統制波1・統制波2・統制波3 主運用波6(神奈川県割当)
基地局	神奈川県総合防災センター(厚木市下津古久280番地)
管理運用	三市共同管理運用 (厚木市消防本部・平塚市消防本部・伊勢原市消防本部)
構成機器	運用管理装置・遠隔制御器・遠隔操作器・遠隔制御装置 無停電電源装置・回線制御器・回線接続装置・その他
回線接続	神奈川県内21基地局と県庁及び消防本部24箇所ネットワーク

(7) 署活系無線

チャンネル構成	署活動波1(厚木署管轄) 署活動波2(北署管轄) 関東共通波1 防災相互波1
移動局	72(携帯型無線機)

高機能消防通信指令システムフロー図



# 気 象

## 1 厚木市の気象状況

### (1) 天候 (9時現在調)

(令和元年中)

月別 区分	1	2	3	4	5	6	7	8	9	10	11	12	合計
晴 (日数)	28	16	19	19	21	16	9	19	15	13	22	21	218
曇 (日数)	3	9	9	8	8	10	14	9	13	9	5	6	103
雨 (日数)	-	2	3	3	2	4	8	3	2	9	3	4	43
雪 (日数)	-	1	-	-	-	-	-	-	-	-	-	-	1

### (2) 気温 (°C)

(令和元年中)

月別 区分	1	2	3	4	5	6	7	8	9	10	11	12	記録 (年)
最高気温	15.1	20.4	22.7	25.1	30.4	31.7	34.3	35.8	36.3	30.4	23.8	21.2	36.3
最低気温	-2.0	-2.0	0.3	2.5	7.6	14.6	18.0	22.3	19.2	11.3	1.9	0.9	-2.0
平均気温	5.4	7.4	10.7	13.6	19.6	21.8	24.5	28.5	25.5	19.6	13.3	8.6	16.6

### (3) 相対湿度 (%)

(令和元年中)

月別 区分	1	2	3	4	5	6	7	8	9	10	11	12	記録 (年)
最高湿度	96.1	97.7	97.7	98.0	98.0	98.0	98.0	97.5	97.7	98.3	98.3	98.0	98.3
最低湿度	11.1	24.1	11.1	13.3	18.8	29.1	53.6	47.2	29.9	30.2	26.1	24.7	11.1
平均湿度	54.7	60.1	60.3	62.9	66.7	79.7	85.0	78.2	75.4	79.8	72.3	71.3	70.6

### (4) 風向・風速 (m/s)

(令和元年中)

月別 区分	1	2	3	4	5	6	7	8	9	10	11	12	記録 (年)
最多風向	北	北	北北西	南	南	北北西	北北西	南南東	北北西	北北西	北	北	北
平均風速	1.4	1.6	2.1	2.0	2.1	2.0	1.9	2.2	1.8	2.2	1.7	1.4	1.9
瞬間最大風速 及び 風向	15.8 南東	21.1 南西	17.4 南南西	15.7 南南西	20.2 南南東	15.2 南西	14.9 北北西	20.1 南	32.0 北北西	25.7 東南東	18.1 南	13.2 北北西	32.0 北北西

2 気象通報発表状況調

(令和元年中)

種別	月別	計	1	2	3	4	5	6	7	8	9	10	11	12
	合計		199	4	13	15	18	21	18	17	34	19	27	7
特別 警 報	暴風	-	-	-	-	-	-	-	-	-	-	-	-	-
	大雨	1	-	-	-	-	-	-	-	-	-	1	-	-
	暴風雪	-	-	-	-	-	-	-	-	-	-	-	-	-
	大雪	-	-	-	-	-	-	-	-	-	-	-	-	-
	その他	-	-	-	-	-	-	-	-	-	-	-	-	-
	小計	1	-	-	-	-	-	-	-	-	-	-	1	-
警 報	暴風	2	-	-	-	-	-	-	-	-	1	1	-	-
	大雨	7	-	-	-	-	2	-	-	1	1	3	-	-
	洪水	4	-	-	-	-	1	-	-	1	1	1	-	-
	波浪	-	-	-	-	-	-	-	-	-	-	-	-	-
	その他	-	-	-	-	-	-	-	-	-	-	-	-	-
	小計	13	-	-	-	-	3	-	-	2	3	5	-	-
注 意 報	強風	10	-	-	1	1	1	-	-	1	3	3	-	-
	大雨	34	-	-	1	-	4	6	3	7	3	9	1	-
	洪水	11	-	-	1	-	3	-	-	4	1	2	-	-
	大雪	2	1	1	-	-	-	-	-	-	-	-	-	-
	雷	86	-	1	5	6	9	12	11	20	9	6	4	3
	乾燥	27	2	9	6	5	1	-	-	-	-	-	1	3
	濃霧	6	-	1	-	-	-	-	3	-	-	1	1	-
	霜	7	-	-	1	6	-	-	-	-	-	-	-	-
	低温	-	-	-	-	-	-	-	-	-	-	-	-	-
	その他	2	1	1	-	-	-	-	-	-	-	-	-	-
	小計	185	4	13	15	18	18	18	17	32	16	21	7	6



### 3 累年降雨量調

年区分		月別												
		合計	1	2	3	4	5	6	7	8	9	10	11	12
H 22 年	降水日数	125	4	12	15	15	12	13	10	6	12	12	8	6
	総雨量	1,876.5	12.0	118.5	196.5	198.0	104.5	146.5	107.0	126.0	386.0	210.0	71.5	200.0
H 23 年	降水日数	117	1	10	8	8	13	12	13	15	13	10	7	7
	総雨量	1,471.5	1.0	111.0	75.5	64.0	223.5	133.0	78.5	245.5	254.5	147.0	86.5	51.5
H 24 年	降水日数	120	7	8	11	12	10	16	10	5	13	11	7	10
	総雨量	1,698.0	45.0	125.0	148.5	151.0	242.0	252.0	158.0	21.5	232.5	98.5	137.0	87.0
H 25 年	降水日数	105	6	8	10	9	8	10	10	8	11	14	4	7
	総雨量	1,513.0	58.0	58.5	49.0	324.5	56.5	155.5	53.5	40.0	352.5	289.0	33.0	43.0
H 26 年	降水日数	114	7	7	11	11	10	12	10	10	10	10	11	5
	総雨量	1,732.5	28.5	75.5	140.5	140.0	106.0	370.5	64.0	80.5	150.0	437.0	70.0	70.0
H 27 年	降水日数	134	10	7	14	11	5	15	16	9	16	8	16	7
	総雨量	1,707.0	102.5	48.0	93.0	94.0	94.0	129.0	341.5	153.5	330.0	62.5	137.5	121.5
H 28 年	降水日数	132	4	6	9	13	8	17	10	13	19	10	15	8
	総雨量	1,628.5	75.0	103.0	116.5	135.5	105.0	162.5	112.0	256.5	272.0	80.0	126.0	84.5
H 29 年	降水日数	101	2	6	8	10	5	8	8	12	15	17	7	3
	総雨量	1,463.5	21.5	14.0	84.5	121.0	71.0	139.5	55.0	195.0	219.5	478.0	47.0	17.5
H 30 年	降水日数	113	5	4	13	8	10	13	7	10	20	8	8	7
	総雨量	1,685.5	75.5	17.5	317.5	130.0	167.0	139.0	270.5	100.5	348.0	40.0	22.5	57.5
R 1 年	降水日数	124	3	6	12	8	9	15	18	12	7	15	9	10
	総雨量	1,735.0	13.0	45.5	113.5	123.5	195.0	205.5	127.5	90.5	130.0	512.0	111.0	68.0

※雨量の単位：ミリメートル

消防署部隊の出動・訓練概要

1 月別部隊出動状況

(令和元年中)

月別 種別	合計			1			2			3			4			5			6			7			8			9			10			11			12		
	件数	車両	人員	件数	車両	人員	件数	車両	人員	件数	車両	人員	件数	車両	人員	件数	車両	人員	件数	車両	人員	件数	車両	人員	件数	車両	人員	件数	車両	人員	件数	車両	人員						
合計	12,839	14,287	43,925	1,257	1,368	4,179	989	1,123	3,460	1,030	1,157	3,560	1,001	1,176	3,682	1,032	1,160	3,566	978	1,073	3,296	1,100	1,212	3,698	1,258	1,437	4,400	1,092	1,208	3,742	1,040	1,111	3,411	971	1,074	3,290	1,091	1,188	3,641
火災	56	400	1,404	5	47	166	7	43	150	5	29	108	10	73	259	5	25	88	2	14	52	5	44	152	3	31	103	5	29	102	4	23	83	2	16	54	3	26	87
救急	12,370	12,370	37,110	1,224	1,224	3,672	955	955	2,865	995	995	2,985	959	959	2,877	992	992	2,976	950	950	2,850	1,071	1,071	3,213	1,208	1,208	3,624	1,023	1,023	3,069	1,005	1,005	3,015	936	936	2,808	1,052	1,052	3,156
救助	193	1,084	3,786	16	79	273	14	85	294	19	100	348	22	130	487	19	113	385	17	92	331	8	54	186	23	146	481	15	84	303	8	41	150	16	82	281	16	78	267
警戒	189	393	1,479	11	16	62	12	39	147	11	33	119	10	14	59	13	27	104	9	17	63	16	43	147	24	52	192	24	39	149	22	41	159	17	40	147	20	32	131
風水害	31	40	146	1	2	6	1	1	4	-	-	-	-	-	-	3	3	13	-	-	-	-	-	-	-	-	25	33	119	1	1	4	-	-	-	-	-	-	

2 月別部隊訓練等状況

(令和元年中)

月別 種別	合計			1			2			3			4			5			6			7			8			9			10			11			12		
	回数	時間	人員	回数	時間	人員	回数	時間	人員	回数	時間	人員	回数	時間	人員	回数	時間	人員	回数	時間	人員	回数	時間	人員	回数	時間	人員	回数	時間	人員	回数	時間	人員						
合計	2,760	4,728	11,255	172	244	679	280	402	1,182	251	386	1,082	390	776	1,496	389	844	1,508	253	484	968	217	368	974	190	285	842	194	294	836	145	216	543	127	192	516	152	237	629
消防操法	42	67	157	3	4	13	3	4	12	1	4	5	2	4	8	-	-	-	3	3	10	1	1	4	4	6	15	10	18	38	1	3	5	2	2	8	12	18	39
梯子車 架てい操法	25	65	152	1	2	6	3	11	19	-	-	-	1	2	6	-	-	-	1	2	5	6	14	38	4	8	25	6	20	39	2	4	10	-	-	-	1	2	4
揚水、放水	168	236	678	8	10	32	7	8	24	26	40	119	33	48	120	11	10	41	17	28	65	18	23	88	12	16	55	8	9	33	9	15	27	4	8	16	15	21	58
走行	474	644	1,720	36	43	112	72	92	283	39	36	122	66	102	238	28	33	99	30	43	112	39	58	147	31	49	118	33	47	118	47	68	179	32	45	117	21	28	75
消防器具	503	734	1,984	51	78	231	69	97	283	54	77	221	60	98	206	33	50	124	35	53	134	44	57	157	43	69	173	22	29	80	32	38	112	24	30	88	36	58	175
梯子車 現地架てい	1	2	4	-	-	-	-	-	-	-	-	-	-	-	-	-	-	-	-	-	-	1	2	4	-	-	-	-	-	-	-	-	-	-	-	-	-	-	
救助	674	1,648	2,927	12	17	48	48	80	214	45	78	202	136	380	541	217	616	900	51	165	227	27	57	126	34	59	178	35	59	161	24	48	122	20	40	108	25	49	100
救助器具	248	396	1,057	23	36	94	22	35	87	14	29	69	33	53	141	26	34	84	27	38	117	30	57	141	24	32	113	19	30	88	5	10	10	7	12	25	18	30	88
救命ボート	14	35	113	-	-	-	-	-	-	-	-	10	25	93	4	10	20	-	-	-	-	-	-	-	-	-	-	-	-	-	-	-	-	-	-	-	-	-	
救急	495	696	1,780	36	52	123	47	64	205	66	117	316	44	57	121	57	67	152	76	131	216	40	54	179	25	25	105	27	28	85	20	24	59	35	49	137	22	28	82
礼式	15	14	68	-	-	-	1	1	3	2	2	8	1	1	5	-	-	-	6	5	33	-	-	-	1	1	4	-	-	-	3	3	11	-	-	-	1	1	4
潜水	11	45	90	-	-	-	-	-	-	-	-	-	-	-	-	-	-	-	-	-	-	-	-	-	-	-	-	-	-	-	-	-	-	-	-	-	-		
水防	32	55	203	-	-	-	4	4	29	-	-	-	4	6	17	13	24	88	6	14	46	-	-	-	5	7	23	-	-	-	-	-	-	-	-	-	-	-	
演習	37	57	206	2	2	20	4	6	23	4	3	20	-	-	-	-	-	-	-	-	-	-	-	5	9	22	16	26	92	2	3	8	3	6	17	1	2	4	
地震初動 態勢訓練	21	34	116	-	-	-	-	-	-	-	-	-	-	-	-	-	-	-	1	2	3	-	-	-	2	4	11	18	28	102	-	-	-	-	-	-	-		