

警

防



## 火災の概要

平成30年中の火災は55件で、前年に比べ5件の減少となっています。これは、約7日に1件の割合で火災が発生したことになります。

この火災件数を種別ごとにみると、建物火災が27件（全火災の49.1%）、林野火災が1件（1.8%）、車両火災が7件（12.7%）、その他の火災が20件（36.4%）となっています。これらを前年と比較すると、建物火災が3件増加し、車両火災が4件、林野火災が1件、その他火災が3件それぞれ減少しました。

また、火災による死傷者については、死者2人、負傷者4人で前年に比べ死者は2人増加し、負傷者は増減なしでした。

損害見積額は、88,142千円で、前年と比較すると27,629千円の増加となっています。

なお、出火原因別の出火件数を多い順にみると（その他、不明・調査中を除く。）、放火（疑い含む。）17件、配線器具4件、こんろ3件、たき火3件と続いています。

また、放火（疑い含む。）の件数は、全体の30.9%を占めています。

### 1 火災種別死傷者発生調

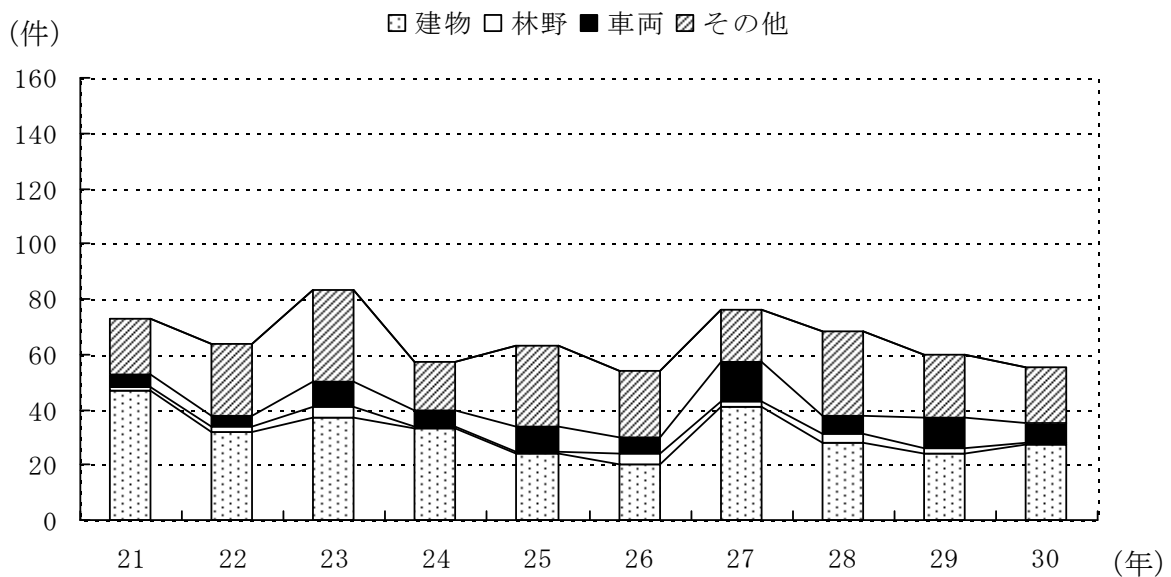
死傷者等		火災種別				合計
		建物	林野	車両	その他	
29年	件数	24	2	11	23	60
	死者	-	-	-	-	-
	負傷者	3	-	-	1	4
30年	件数	27	1	7	20	55
	死者	2	-	-	-	2
	負傷者	4	-	-	-	4

### 2 火災概況調

平成31年1月1日 人口 225,247人

区分	件数等	摘要
火災発生件数	55件	建物27、林野1、車両7、その他20（件）
建物焼損面積	867㎡	平成29年 314㎡
林野焼損面積	1a	平成29年 19a
建物焼損棟数	27棟（類焼含む）	全焼9、半焼1、部分焼5、ぼや12（棟）
損害額	88,142千円	平成29年 60,513千円
り災世帯数	24世帯	全損7、半損0、小損17（世帯）
死者	2人	平成29年 0人
負傷者	4人	平成29年 4人
1日当たり発生件数	0.15件	平成29年 0.16件
1日当たり建物焼損面積	2.38㎡	平成29年 0.86㎡
1日当たり林野焼損面積	0.0027a	平成29年 0.0052a
1日当たり建物焼損棟数	0.074棟	平成29年 0.065棟
1日当たり損害見積額	241千円	平成29年 165千円
1日当たりのり災世帯数	0.066世帯	平成29年 0.03世帯
住民1人当たりの損害見積額	391円	平成29年 267円
1件当たりの損害見積額	1,603千円	平成29年 1,008千円

### 3 過去10年間の火災件数



種別 \ 年別	21	22	23	24	25	26	27	28	29	30
建 物	47	32	37	33	24	20	41	28	24	27
林 野	1	2	4	1	1	4	2	3	2	1
車 両	5	4	9	6	9	6	14	7	11	7
そ の 他	20	26	33	17	29	24	19	30	23	20
合 計	73	64	83	57	63	54	76	68	60	55

### 4 主要火災原因別累年比較調

区分 \ 年別	たばこ	たき火	火遊び	こんろ	放火	放火の疑い	風呂かまど	ストーブ	ライター・マッチ	煙突・煙道	電灯・電話等の配線	配線器具	その他	不明・調査中	合計
25	7	5	1	3	14	10	-	-	-	-	-	1	9	13	63
26	9	7	-	-	7	3	-	2	-	-	-	-	14	12	54
27	7	2	2	8	16	3	1	-	2	-	-	4	19	12	76
28	4	2	5	4	19	3	-	-	2	-	4	3	10	12	68
29	5	7	-	2	14	2	-	1	1	-	2	2	16	8	60
30	2	3	1	3	9	8	-	1	1	-	1	4	16	6	55

## 5 損害見積額累年比較調

(単位：千円)

火災種別 \ 年別	26	27	28	29	30
建 物	44,353	103,895	139,097	40,072	69,508
林 野	—	—	8	—	—
車 両	3,199	3,800	11,060	13,186	17,774
そ の 他	2,256	548	1,392	7,255	860
合 計	49,808	108,243	151,557	60,513	88,142

## 6 全国・県・市火災発生状況調

(平成30年中)

区分 \ 種分	火 災 件 数							損害額 (千円)
	合 計	建 物	林 野	車 両	船 舶	航空機	その他	
全 国	37,900	20,703	1,365	3,653	69	1	12,109	73,347,268
神奈川県	1,886	1,148	10	173	3	—	552	4,774,991
厚 木 市	55	27	1	7	—	—	20	88,142

7-1 月別・曜日別火災発生状況 (その1)

(平成30年中)

火災種 月・曜日別	火災件数					焼損棟数					り災世帯数			焼損面積										
	建物	屋外				爆発	火元				全焼	半焼	部分焼	ぼや	計	全損	半損	小損	計	り災人員	焼損床面積 (m <sup>2</sup> )	焼損表面積 (m <sup>2</sup> )	林野 (a)	その他 (m <sup>2</sup> )
		船舶	航空機	車両	林野		その他	全焼	半焼	部分焼														
1月	1	-	-	-	2	3	-	-	1	-	1	-	-	-	-	-	1	1	1	9	-	-	-	-
2月	1	-	2	1	1	5	-	-	1	-	1	-	-	-	-	-	-	-	-	-	-	-	1	-
3月	3	-	1	-	2	6	-	2	1	3	-	-	-	-	-	1	1	1	150	8	-	-	-	2
4月	1	-	-	-	1	2	-	1	-	1	-	-	-	-	-	1	1	1	27	-	-	-	-	-
5月	2	-	-	-	2	4	-	-	1	1	2	-	-	-	-	-	2	3	2	-	-	-	-	-
6月	5	-	1	-	1	7	-	2	1	1	5	-	-	-	-	2	3	3	264	165	-	-	-	-
7月	-	-	-	-	1	1	-	-	-	-	-	-	-	-	-	-	-	-	-	-	-	-	-	-
8月	3	-	1	-	1	5	-	-	-	3	3	-	-	-	-	-	4	10	-	-	1	-	-	-
9月	2	-	1	-	1	4	-	1	-	1	2	-	1	1	3	1	3	4	117	47	-	-	-	-
10月	2	-	1	-	3	6	-	-	1	1	2	-	-	-	-	-	-	-	11	-	-	-	-	4
11月	2	-	-	-	3	5	-	1	-	1	2	-	-	1	1	-	2	7	78	-	-	-	-	1
12月	5	-	-	-	2	7	-	2	-	1	5	-	1	2	3	2	5	7	209	11	-	-	-	-
合計	27	-	7	1	20	55	-	9	1	5	27	-	1	2	4	7	24	52	867	232	1	-	-	7

曜日別	火災件数					焼損棟数					り災世帯数			焼損面積											
	建物	船舶	航空機	車両	林野	その他	爆発	全焼	半焼	部分焼	ぼや	計	全焼	半焼	部分焼	ぼや	計	全損	半損	小損	計	り災人員	焼損床面積 (m <sup>2</sup> )	焼損表面積 (m <sup>2</sup> )	林野 (a)
日曜日	4	-	-	2	-	6	12	-	-	2	2	4	-	-	-	-	-	2	9	21	12	-	-	-	4
月曜日	6	-	-	1	-	3	10	-	2	1	3	6	-	2	1	1	3	2	13	287	208	-	-	-	2
火曜日	5	-	-	1	-	4	10	-	1	1	3	5	-	1	-	-	-	1	3	81	-	-	-	-	-
水曜日	1	-	-	2	-	1	4	-	-	-	1	1	-	-	-	-	-	-	4	-	-	-	-	-	-
木曜日	3	-	-	-	-	1	4	-	1	-	2	3	-	-	-	-	-	-	8	25	-	-	-	-	-
金曜日	4	-	-	-	-	2	6	-	3	-	4	4	-	1	-	3	4	1	12	251	11	-	-	-	1
土曜日	4	-	-	1	1	3	9	-	3	-	1	4	-	3	-	-	-	3	3	202	1	1	-	-	-
不明	-	-	-	-	-	-	-	-	-	-	-	-	-	-	-	-	-	-	-	-	-	-	-	-	-

7-2 月別・曜日別火災発生状況 (その2)

(平成30年中)

火災種別 月・曜日別	死傷者			損害額(千円)						合計		
	死者	負傷者	30日死者	建物		船舶	航空機	車両	林野		その他	爆発
				建造物	收容物							
1月	1	-	-	207	23	-	-	-	-	70	-	300
2月	-	-	-	-	200	-	-	15,184	-	78	-	15,462
3月	-	1	-	10,889	693	-	-	922	-	269	-	12,773
4月	-	-	-	544	129	-	-	-	-	33	-	706
5月	-	1	-	392	119	-	-	-	-	-	-	511
6月	-	1	-	19,971	4,069	-	-	390	-	7	-	24,437
7月	-	-	-	-	-	-	-	-	-	-	-	-
8月	-	-	-	3	31	-	-	23	-	-	-	57
9月	-	-	-	18,386	1,768	-	-	12	-	54	-	20,220
10月	-	-	-	1,225	2,168	-	-	89	-	-	-	3,482
11月	1	-	-	602	898	-	-	120	-	349	-	1,969
12月	-	1	-	5,707	1,484	-	-	1,034	-	-	-	8,225
合計	2	4	-	57,926	11,582	-	-	17,774	-	860	-	88,142
日曜日	1	-	-	725	93	-	-	1,154	-	668	-	2,640
月曜日	1	1	-	30,593	3,483	-	-	15,156	-	-	-	49,232
火曜日	-	1	-	7,230	3,497	-	-	28	-	103	-	10,858
水曜日	-	-	-	10	-	-	-	112	-	78	-	200
木曜日	-	-	-	247	640	-	-	-	-	-	-	887
金曜日	-	1	-	10,354	2,381	-	-	1,154	-	-	-	13,889
土曜日	-	1	-	8,767	1,488	-	-	170	-	11	-	10,436
不明	-	-	-	-	-	-	-	-	-	-	-	-

8-1 時刻別火災発生状況 (その1)

(平成30年中)

火災種別 時刻別	火災件数				焼損棟数				り災人員			焼損面積														
	屋外				火元				り災世帯数			焼損面積														
	建物	船舶	航空機	車両	林野	その他	計	爆発	全焼	半焼	部分焼	ぼや	計	全損	半損	小損	計	焼損床面積 (m <sup>2</sup> )	焼損表面積 (m <sup>2</sup> )	林野 (a)	その他 (m <sup>2</sup> )					
00-01	-	-	-	-	-	1	-	-	-	-	-	-	-	-	-	-	-	-	-	-	-	-				
01-02	-	-	-	-	-	3	-	-	-	-	-	-	-	-	-	-	-	-	-	-	-	4				
02-03	1	-	-	1	-	3	-	1	-	-	-	-	-	1	-	-	-	1	27	-	-	-				
03-04	2	-	-	-	-	2	-	-	1	-	-	-	-	-	-	-	-	25	-	-	-	-				
04-05	-	-	-	1	-	2	-	-	-	-	-	-	-	-	-	-	-	-	8	-	-	-				
05-06	-	-	-	-	-	1	-	-	-	-	-	-	-	-	-	-	-	-	-	-	-	-				
06-07	2	-	-	-	-	2	-	-	2	-	-	-	-	-	-	-	-	13	-	-	-	-				
07-08	1	-	-	-	-	1	-	-	1	-	-	-	-	-	-	-	-	9	-	-	-	-				
08-09	1	-	-	1	-	2	-	1	-	-	2	-	3	1	-	-	-	91	11	-	-	-				
09-10	1	-	-	-	-	1	-	-	1	-	-	-	-	-	-	-	-	-	-	-	-	-				
10-11	1	-	-	-	-	1	-	-	1	-	-	-	-	-	-	-	-	-	-	-	-	-				
11-12	1	-	-	-	-	2	-	-	1	-	-	-	-	-	-	-	-	-	-	-	-	-				
12-13	2	-	-	1	-	4	-	1	-	-	-	-	-	-	-	-	-	80	-	-	-	-				
13-14	3	-	-	-	-	3	-	-	-	-	-	-	-	-	-	-	-	-	1	-	-	-				
14-15	1	-	-	1	-	2	-	1	-	-	-	-	-	1	-	-	-	97	-	-	-	-				
15-16	1	-	-	-	1	4	-	1	-	-	-	-	3	1	-	-	-	117	45	1	-	-				
16-17	2	-	-	1	-	3	-	-	-	-	-	-	-	-	-	-	-	21	-	-	-	-				
17-18	3	-	-	-	-	3	-	1	-	-	-	-	1	-	-	-	-	78	2	-	-	-				
18-19	1	-	-	-	-	2	-	-	-	-	-	-	-	-	-	-	-	-	-	-	-	-				
19-20	1	-	-	1	-	2	-	-	1	-	-	-	-	-	-	-	-	-	-	4	-	-				
20-21	-	-	-	-	-	1	-	-	-	-	-	-	-	-	-	-	-	-	-	-	-	-				
21-22	1	-	-	-	-	1	-	1	-	-	-	-	-	1	-	-	-	70	-	-	-	-				
22-23	1	-	-	-	-	2	-	1	-	-	-	-	-	1	-	-	-	78	-	-	-	1				
23-24	1	-	-	-	-	7	-	1	-	-	-	-	-	1	-	-	-	161	161	-	-	2				
不明	-	-	-	-	-	-	-	-	-	-	-	-	-	-	-	-	-	-	-	-	-	-				
合計	27	-	-	7	1	20	55	9	1	5	12	27	-	1	2	4	7	7	7	17	24	52	867	232	1	7

8-2 時刻別火災発生状況 (その2)

(平成30年中)

時刻別 火災種別	死傷者		損害額(千円)							合計		
	死者	負傷者	30日死者	建物		船舶	航空機	車両	林野		その他	爆発
				建造物	収容物							
00-01	-	-	-	-	-	-	-	-	-	-	-	-
01-02	-	-	-	-	-	-	-	-	-	78	-	78
02-03	-	-	-	544	129	-	-	12	-	54	-	739
03-04	1	-	-	247	417	-	-	-	-	-	-	664
04-05	-	-	-	20	3	-	-	922	-	269	-	1,214
05-06	-	-	-	-	-	-	-	-	-	-	-	-
06-07	-	-	-	1,617	1,537	-	-	-	-	-	-	3,154
07-08	1	-	-	207	23	-	-	-	-	-	-	230
08-09	-	1	-	4,496	1,371	-	-	1,034	-	7	-	6,908
09-10	-	1	-	-	-	-	-	-	-	-	-	-
10-11	-	-	-	-	200	-	-	-	-	-	-	200
11-12	-	-	-	10	-	-	-	-	-	-	-	10
12-13	-	-	-	4,864	30	-	-	23	-	-	-	4,917
13-14	-	-	-	3	760	-	-	-	-	-	-	763
14-15	-	-	-	505	30	-	-	28	-	-	-	563
15-16	-	-	-	18,356	1,765	-	-	-	-	-	-	20,121
16-17	-	-	-	696	1,173	-	-	15,156	-	-	-	17,025
17-18	-	-	-	632	895	-	-	120	-	-	-	1,647
18-19	-	-	-	-	462	-	-	-	-	33	-	495
19-20	-	-	-	9	-	-	-	309	-	-	-	318
20-21	-	-	-	-	-	-	-	-	-	-	-	-
21-22	-	1	-	6,005	228	-	-	-	-	-	-	6,233
22-23	-	1	-	7,715	1,329	-	-	170	-	-	-	9,214
23-24	-	-	-	12,000	1,230	-	-	-	-	419	-	13,649
不明	-	-	-	-	-	-	-	-	-	-	-	-
合計	2	4	-	57,926	11,582	-	-	17,774	-	860	-	88,142



9 月別原因別火災発生状況

(平成30年中)

月	1月	2月	3月	4月	5月	6月	7月	8月	9月	10月	11月	12月	合計
原因別													
たばこ	-	-	-	-	-	-	-	1	-	-	-	1	2
こんろ	-	-	-	-	1	1	-	-	1	-	-	-	3
かまど	-	-	-	-	-	-	-	-	-	-	-	-	-
風呂かまど	-	-	-	-	-	-	-	-	-	-	-	-	-
炉	-	-	-	-	-	-	-	-	-	-	-	-	-
焼却炉	-	-	-	-	-	-	-	-	-	-	-	-	-
ストーブ	1	-	-	-	-	-	-	-	-	-	-	-	1
こたつ	-	-	-	-	-	-	-	-	-	-	-	-	-
ボイラー	-	-	-	-	-	-	-	-	-	-	-	-	-
煙突・煙道	-	-	-	-	-	-	-	-	-	-	-	-	-
排気管	-	-	-	-	-	-	-	-	1	-	-	-	1
電気機器	-	-	-	-	-	1	-	1	-	-	-	-	2
電気装置	-	-	-	-	-	-	-	-	-	-	-	-	-
電灯・電話等の配線	-	-	-	-	-	-	-	-	1	-	-	-	1
内燃機関	-	-	-	-	-	-	-	-	-	-	-	-	-
配線器具	-	-	1	-	-	-	-	-	-	1	-	2	4
火あそび	-	1	-	-	-	-	-	-	-	-	-	-	1
マッチ・ライター	-	-	-	-	-	1	-	-	-	-	-	-	1
たき火	-	1	-	-	-	-	-	1	-	-	-	1	3
溶接機・溶断機	-	-	-	-	-	-	-	-	-	-	-	-	-
灯火	-	-	-	-	1	-	-	-	-	-	1	-	2
衝突の火花	-	-	-	-	-	-	-	-	-	-	-	-	-
取灰	-	-	-	-	-	-	-	-	-	-	-	-	-
火入れ	-	-	-	-	-	-	-	-	-	-	-	-	-
放火	2	1	-	-	-	-	-	-	1	2	3	-	9
放火の疑い	-	-	2	1	1	1	1	1	-	-	-	1	8
その他	-	2	2	-	-	1	-	1	-	3	-	2	11
不明・調査中	-	-	1	1	1	2	-	-	-	-	1	-	6
合計	3	5	6	2	4	7	1	5	4	6	5	7	55

10-1 原因別火災発生状況 (その1)

平成30年中)

火災種別 原因別	火災件数				焼損棟数				り災世帯数			焼損面積											
	建物	屋外			爆発	火元			全焼	半焼	計	全損	半損	計	床焼面積損 (㎡)	表焼面積損 (㎡)	林野 (a)	その他 (a)					
		船舶	航空機	車両		その他	全焼	半焼											計	全焼	部分焼	ぼや	計
たばこ	1	-	-	1	-	-	-	1	-	-	1	-	-	1	-	-	-	-					
こんろ	3	-	-	-	-	1	-	3	-	-	3	-	-	2	25	2	-	-					
かまど	-	-	-	-	-	-	-	-	-	-	-	-	-	-	-	-	-	-					
風呂かまど	-	-	-	-	-	-	-	-	-	-	-	-	-	-	-	-	-	-					
炉	-	-	-	-	-	-	-	-	-	-	-	-	-	-	-	-	-	-					
焼却炉	-	-	-	-	-	-	-	-	-	-	-	-	-	-	-	-	-	-					
ストーブ	1	-	-	-	-	-	1	1	-	-	1	-	-	1	9	-	-	-					
こたつ	-	-	-	-	-	-	-	-	-	-	-	-	-	-	-	-	-	-					
ボイラー	-	-	-	-	-	-	-	-	-	-	-	-	-	-	-	-	-	-					
煙突・煙道	-	-	-	-	-	-	-	-	-	-	-	-	-	-	-	-	-	-					
排気管	-	-	1	-	-	-	-	-	-	-	-	-	-	-	-	-	-	-					
電気機器	1	-	1	-	-	-	-	1	-	-	1	-	-	3	8	-	-	-					
電気装置	-	-	-	-	-	-	-	-	-	-	-	-	-	-	-	-	-	-					
電灯・電話等の配線	1	-	-	-	-	-	-	1	-	-	1	-	-	3	117	45	-	-					
内燃機関	-	-	-	-	-	-	-	-	-	-	-	-	-	-	-	-	-	-					
配線器具	3	-	1	-	-	-	-	2	-	-	3	-	-	1	188	-	-	-					
火あそび	-	-	-	1	-	-	-	-	-	-	-	-	-	-	-	-	1	-					
マッチ・ライター	1	-	-	-	-	-	-	1	-	-	1	-	-	-	161	161	-	-					
たき火	-	-	1	-	-	-	-	-	-	-	-	-	-	-	-	-	-	-					
溶接機・溶断機	-	-	-	-	-	-	-	-	-	-	-	-	-	-	-	-	-	-					
灯火	2	-	-	-	-	-	-	1	1	2	-	-	-	2	2	-	-	-					
衝突の火花	-	-	-	-	-	-	-	-	-	-	-	-	-	-	-	-	-	-					
取灰	-	-	-	-	-	-	-	-	-	-	-	-	-	-	-	-	-	-					
火入れ	-	-	-	-	-	-	-	-	-	-	-	-	-	-	-	-	-	-					
放火	-	-	-	-	-	-	-	-	-	-	-	-	-	-	-	-	-	5					
放火の疑い	2	-	1	-	-	-	-	-	-	2	2	-	-	-	-	-	9	-					
その他	8	-	1	-	2	11	-	2	1	5	8	-	1	2	182	11	-	2					
不明・調査中	4	-	-	-	2	6	-	3	-	1	4	-	-	1	183	4	-	-					
合計	27	-	7	1	20	55	-	9	1	5	12	27	-	1	2	4	7	24	52	867	232	1	7

10-2 原因別火災発生状況 (その2)

(平成30年中)

火災種別 原因別	死傷者		損害額(千円)										合計
	死者	負傷者	30日死者	建物		船舶	航空機	車両	林野	その他	爆発		
				建造物	収容物								
たばこ	-	-	-	10	-	-	-	23	-	-	-	33	
こんろ	-	1	-	277	413	-	-	-	-	-	-	690	
かまど	-	-	-	-	-	-	-	-	-	-	-	-	
風呂かまど	-	-	-	-	-	-	-	-	-	-	-	-	
炉	-	-	-	-	-	-	-	-	-	-	-	-	
焼却炉	-	-	-	-	-	-	-	-	-	-	-	-	
ストーブ	1	-	-	207	23	-	-	-	-	-	-	230	
こたつ	-	-	-	-	-	-	-	-	-	-	-	-	
ボイラー	-	-	-	-	-	-	-	-	-	-	-	-	
煙突・煙道	-	-	-	-	-	-	-	-	-	-	-	-	
排気管	-	-	-	-	-	-	-	12	-	54	-	66	
電気機器	-	-	-	-	-	-	-	-	-	7	-	37	
電気装置	-	-	-	-	-	-	-	-	-	-	-	-	
電灯・電話等の配線	-	-	-	18,356	1,765	-	-	-	-	-	-	20,121	
内燃機関	-	-	-	-	-	-	-	-	-	-	-	-	
配線器具	-	1	-	7,206	331	-	-	89	-	-	-	7,626	
火あそび	-	-	-	-	-	-	-	-	-	-	-	-	
マッチ・ライター	-	-	-	12,000	1,230	-	-	-	-	-	-	13,230	
たき火	-	-	-	-	-	-	-	28	-	-	-	28	
溶接機・溶断機	-	-	-	-	-	-	-	-	-	-	-	-	
灯火	1	-	-	392	126	-	-	-	-	-	-	518	
衝突の火花	-	-	-	-	-	-	-	-	-	-	-	-	
取灰	-	-	-	-	-	-	-	-	-	-	-	-	
火入れ	-	-	-	-	-	-	-	-	-	-	-	-	
放火	-	-	-	-	-	-	-	-	-	497	-	497	
放火の疑い	-	-	-	23	465	-	-	922	-	302	-	1,712	
その他	-	1	-	10,585	4,850	-	-	16,190	-	-	-	31,625	
不明・調査中	-	1	-	8,870	2,349	-	-	510	-	-	-	11,729	
合計	2	4	-	57,926	11,582	-	-	17,774	-	860	-	88,142	

1 1 月別用途別火災発生状況

(平成30年中)

用途別	月												合計
	1月	2月	3月	4月	5月	6月	7月	8月	9月	10月	11月	12月	
住宅	-	-	1	-	2	4	-	1	-	-	1	4	13
併用住宅	1	-	-	-	-	-	-	1	-	-	-	-	2
共同住宅	-	-	-	-	-	-	-	-	-	-	-	-	-
劇場	-	-	-	-	-	-	-	-	-	-	-	-	-
公会堂	-	-	-	-	-	-	-	-	-	-	-	-	-
キャバレー	-	-	-	-	-	-	-	-	-	-	-	-	-
遊技場	-	-	-	-	-	-	-	-	-	-	-	-	-
性風俗店	-	-	-	-	-	-	-	-	-	-	-	-	-
カラオケボックス等	-	-	-	-	-	-	-	-	-	-	-	-	-
料理店	-	-	-	-	-	-	-	-	-	-	-	-	-
飲食店	-	-	-	-	-	-	-	-	-	-	-	-	-
物品販売店舗	-	-	-	-	-	-	-	-	-	-	-	-	-
旅館	-	-	-	-	-	-	-	-	-	-	-	-	-
病院	-	-	-	-	-	-	-	-	-	-	-	-	-
グループホーム等	-	-	-	-	-	-	-	-	-	-	-	-	-
福祉施設	-	-	-	-	-	-	-	-	-	-	-	-	-
幼稚園	-	-	-	-	-	-	-	-	-	-	-	-	-
学校	-	-	-	-	-	-	-	-	-	-	-	-	-
図書館	-	-	-	-	-	-	-	-	-	-	-	-	-
特殊浴場	-	-	-	-	-	-	-	-	-	-	-	-	-
公衆浴場	-	-	-	-	-	-	-	-	-	-	-	-	-
停車場	-	-	-	-	-	-	-	-	-	-	-	-	-
神社・寺院	-	-	-	-	-	-	-	-	-	-	-	-	-
工場	-	1	-	-	-	1	-	1	-	1	1	1	6
スタジオ	-	-	-	-	-	-	-	-	-	-	-	-	-
駐車場	-	-	-	-	-	-	-	-	-	-	-	-	-
航空機格納庫	-	-	-	-	-	-	-	-	-	-	-	-	-
倉庫	-	-	-	-	-	-	-	-	-	-	-	-	-
事務所	-	-	1	1	-	-	-	-	-	-	-	-	2
複合用途(特定)	-	-	-	-	-	-	-	-	1	-	-	-	1
複合用途(非特定)	-	-	-	-	-	-	-	-	-	-	-	-	-
地下街	-	-	-	-	-	-	-	-	-	-	-	-	-
準地下街	-	-	-	-	-	-	-	-	-	-	-	-	-
文化財	-	-	-	-	-	-	-	-	-	-	-	-	-
その他	-	-	1	-	-	-	-	-	1	1	-	-	3
計	1	1	3	1	2	5	-	3	2	2	2	5	27
自動車車両	-	2	1	-	-	1	-	1	1	1	-	-	7
鉄道車両	-	-	-	-	-	-	-	-	-	-	-	-	-
船舶	-	-	-	-	-	-	-	-	-	-	-	-	-
航空機	-	-	-	-	-	-	-	-	-	-	-	-	-
林野	-	1	-	-	-	-	-	-	-	-	-	-	1
その他	2	1	2	1	2	1	1	1	1	3	3	2	20
計	2	4	3	1	2	2	1	2	2	4	3	2	28
合計	3	5	6	2	4	7	1	5	4	6	5	7	55

1 2 - 1 地区別火災発生状況 (その1)

(平成30年中)

火災種別 地区別	火災件数					焼損棟数					り災世帯数			焼損面積						
	建物	屋外				計	全焼	半焼	部分焼	ぼや	計	全損	半損	小損	計	り災人員	焼損床面積 (m <sup>2</sup> )	焼損表面積 (m <sup>2</sup> )	林野 (a)	その他 (m <sup>2</sup> )
		船舶	航空機	車両	林野															
厚木地区	4	-	-	1	4	9	-	-	4	4	-	-	5	5	11	-	2	-	-	
依知地区	5	-	-	2	8	15	1	-	3	5	-	-	1	1	2	27	13	-	2	
睦合地区	6	-	-	-	2	9	2	1	2	6	-	1	3	6	19	314	206	1	-	
荻野地区	6	-	-	-	-	6	2	2	2	6	-	-	2	4	5	186	-	-	-	
小鮎地区	3	-	-	-	-	3	1	-	1	3	-	-	1	1	4	101	-	-	-	
玉川地区	1	-	-	-	1	2	1	-	-	1	-	-	1	1	2	78	-	-	-	
南毛利地区	2	-	-	2	3	7	2	-	-	2	-	3	5	9	9	161	11	-	1	
相川地区	-	-	-	2	2	4	-	-	-	-	-	-	-	-	-	-	-	-	4	
清川村	-	-	-	-	-	-	-	-	-	-	-	-	-	-	-	-	-	-	-	
合計	27	-	-	7	20	55	9	1	5	27	-	1	2	4	7	7	867	232	1	7

1 2 - 2 地区別火災発生状況 (その2)

(平成30年中)

火災種別 地区別	死傷者			損害額(千円)							合計	
	死者	負傷者	30日死者	建物		船舶	航空機	車両	林野	その他		爆発
				建造物	収容物							
厚木地区	-	-	-	30	496	-	-	12	-	91	-	629
依知地区	-	1	-	576	882	-	-	1,231	-	417	-	3,106
睦合地区	1	-	-	31,838	4,830	-	-	-	-	-	-	36,668
荻野地区	1	1	-	8,819	2,801	-	-	170	-	-	-	11,790
小鮎地区	-	-	-	5,560	83	-	-	-	-	-	-	5,643
玉川地区	-	-	-	602	891	-	-	120	-	-	-	1,613
南毛利地区	-	2	-	10,501	1,599	-	-	16,218	-	345	-	28,663
相川地区	-	-	-	-	-	-	-	23	-	7	-	30
清川村	-	-	-	-	-	-	-	-	-	-	-	-
合計	2	4	-	57,926	11,582	-	-	17,774	-	860	-	88,142

1.3 月別覚知別火災発生状況

(平成30年中)

覚知別	1月	2月	3月	4月	5月	6月	7月	8月	9月	10月	11月	12月	合計
火災報知専用電話 (NTT加入を除く 固定電話から)	-	-	1	-	-	1	-	-	-	-	1	-	3
火災報知専用電話 (NTT加入の固定電話から)	-	-	-	-	-	1	-	1	2	-	-	1	5
火災報知専用電話 (携帯電話から)	3	3	3	2	2	5	1	1	-	3	2	3	28
加入電話 (固定電話から)	-	1	1	-	-	-	-	1	1	-	-	1	5
加入電話 (携帯電話から)	-	-	-	-	-	-	-	-	-	-	-	-	-
警察電話	-	-	-	-	-	-	-	-	-	-	-	-	-
駆け付け通報	-	-	-	-	-	-	-	-	-	-	-	-	-
事後聞知	-	1	1	-	2	-	-	2	1	3	1	2	13
その他	-	-	-	-	-	-	-	-	-	-	1	-	1
合計	3	5	6	2	4	7	1	5	4	6	5	7	55

1 4 月別気象別火災発生状況

(平成30年中)

気象別	1月	2月	3月	4月	5月	6月	7月	8月	9月	10月	11月	12月	合計
1 m未満	3	-	2	1	1	3	-	-	-	3	4	2	19
1 m以上	-	-	2	-	2	1	1	-	-	2	1	3	12
2 m以上	-	2	2	-	-	3	-	1	3	1	-	2	14
3 m以上	-	3	-	1	-	-	-	2	1	-	-	-	7
4 m以上	-	-	-	-	-	-	-	1	-	-	-	-	1
5 m以上	-	-	-	-	1	-	-	1	-	-	-	-	2
6 m以上	-	-	-	-	-	-	-	-	-	-	-	-	-
7 m以上	-	-	-	-	-	-	-	-	-	-	-	-	-
8 m以上	-	-	-	-	-	-	-	-	-	-	-	-	-
9 m以上	-	-	-	-	-	-	-	-	-	-	-	-	-
1 0 m以上	-	-	-	-	-	-	-	-	-	-	-	-	-
1 5 m以上	-	-	-	-	-	-	-	-	-	-	-	-	-
不明	-	-	-	-	-	-	-	-	-	-	-	-	-
合計	3	5	6	2	4	7	1	5	4	6	5	7	55

3 0 %未満	-	-	1	-	-	-	-	-	-	2	-	-	3
3 0 %以上	-	3	-	-	1	-	-	2	-	-	-	3	9
4 5 %以上	-	2	-	-	1	-	-	-	-	1	-	2	6
5 5 %以上	-	-	1	-	-	1	-	-	-	-	1	2	5
6 5 %以上	3	-	1	1	-	1	-	2	2	-	-	-	10
7 5 %以上	-	-	-	-	2	2	-	1	1	2	4	-	12
8 5 %以上	-	-	3	1	-	3	1	-	1	1	-	-	10
不明	-	-	-	-	-	-	-	-	-	-	-	-	-
合計	3	5	6	2	4	7	1	5	4	6	5	7	55

晴	3	5	2	-	3	3	-	3	1	5	5	5	35
曇	-	-	2	2	1	2	1	2	2	1	-	2	15
雨	-	-	2	-	-	2	-	-	1	-	-	-	5
雪	-	-	-	-	-	-	-	-	-	-	-	-	-
その他	-	-	-	-	-	-	-	-	-	-	-	-	-
不明	-	-	-	-	-	-	-	-	-	-	-	-	-
合計	3	5	6	2	4	7	1	5	4	6	5	7	55



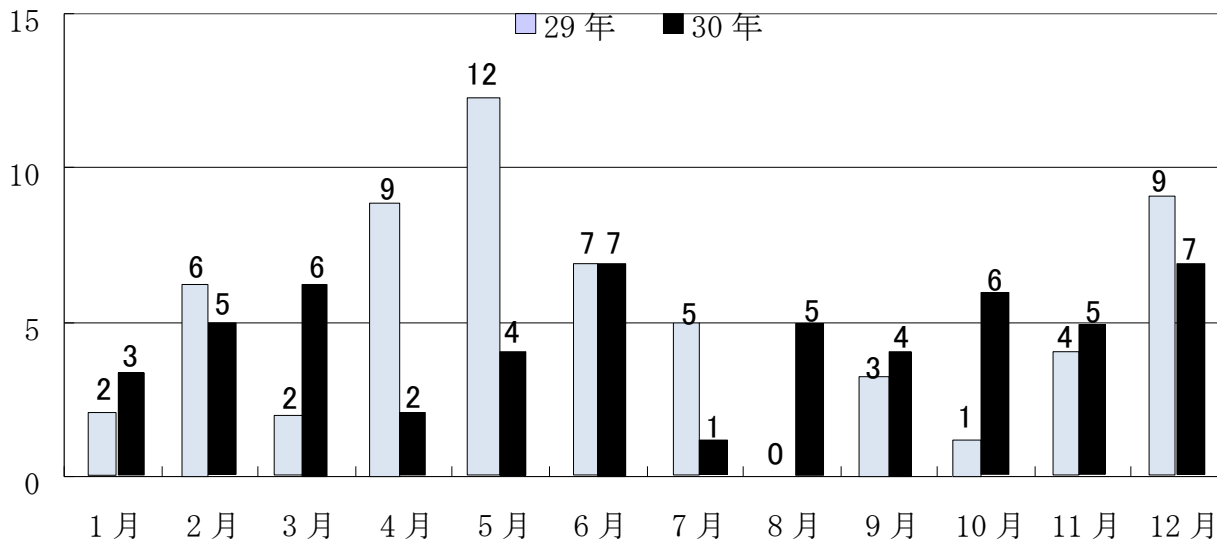
15 曜日別累年火災発生件数調

曜日 年別	日	月	火	水	木	金	土	不明	計
21	12	12	12	14	9	10	3	1	73
22	10	12	6	5	6	9	15	1	64
23	12	14	6	9	10	12	20	-	83
24	6	8	11	7	8	8	9	-	57
25	12	10	6	10	5	10	10	-	63
26	13	7	3	11	9	1	10	-	54
27	13	9	12	8	5	10	19	-	76
28	10	8	7	10	15	6	12	-	68
29	14	15	5	4	10	8	4	-	60
30	12	10	10	4	4	6	9	-	55

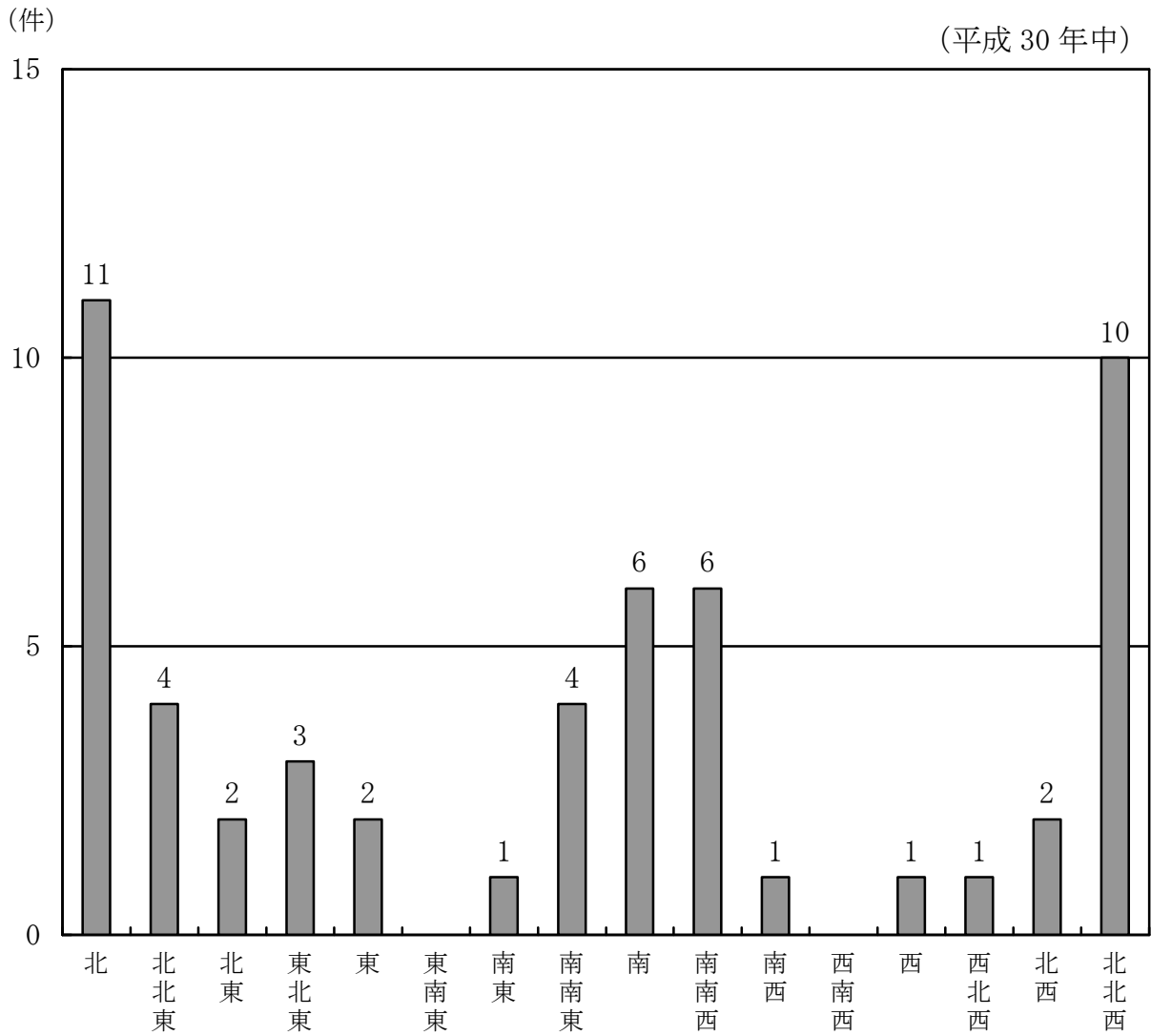
16 月別火災件数の比較調

月別 年別	1	2	3	4	5	6	7	8	9	10	11	12
29年	2	6	2	9	12	7	5	-	3	1	4	9
30年	3	5	6	2	4	7	1	5	4	6	5	7

(件)



### 17 風向と火災件数



### 18 消防相互応援件数 (火災)

(平成 30 年中)

区分 \ 応援市町村	横浜市	相模原市	平塚市	綾瀬市	海老名市	伊勢原市	大和市	秦野市	座間市	愛川町	合計
	応援	-	-	1	-	3	2	-	-	-	1
東名高速	-	-	-	-	-	3	-	2	-	-	5
受援	-	-	-	-	-	1	-	1	-	1	3
東名高速	-	-	-	-	-	-	-	-	-	-	-

## 19 昭和39年以降の主な火災

(平成30年12月31日現在)

発生年月日	出火時分	出火場所	用途	全焼	半焼等	焼損面積(m <sup>2</sup> )	損害額(千円)	焼死者
39.4.6	15:10	岡田1357	住宅	3	2	335	1,128	1
9.8	10:12	厚木1300先	米軍ジェット戦闘機	1	-	-	不明	1
10.20	19:30	厚木316	店舗・工場	1	-	549	17,772	-
40.1.21	12:20	上古沢74	林野	-	-	10(アール)	4	1
41.3.24	18:19	金田982	工場	2	1	5,219	331,025	-
6.14	22:43	飯山3061	工場	1	2	1,456	136,982	-
44.12.18	1:27	旭町4-16-10	住宅	-	1	25	1,210	1
45.1.7	12:20	飯山2367	学校	1	2	640	20,390	-
5.21	8:26	中町2-12-13	飲食店舗	1	-	756	28,903	-
7.8	20:16	幸町8-8	住宅	-	1	40	973	1
11.13	4:30	上依知2677	住宅	1	-	84	1,465	4
46.5.12	16:35	三田984	住宅	1	-	139	5,678	1
10.5	18:30	温水2200	工場	1	-	1,855	82,663	-
47.1.27	1:00	寿町1-9-1	住宅他	4	3	348	17,684	-
2.20	1:14	厚木794-2	住宅	1	1	236	11,217	1
48.8.18	0:10	酒井2191	住宅	1	-	33	1,484	1
49.1.20	21:59	妻田247	住宅	3	-	535	58,249	-
5.25	10:30	中依知88-1	工場	1	-	3,942	218,443	-
50.4.30	23:42	金田871	工場	1	-	389	65,648	-
51.11.9	0:10	中町1-7-11	倉庫・住宅	1	3	201	23,543	-
52.1.20	23:27	温水2200	工場	1	-	1,865	59,533	-
6.29	2:20	寿町2-2-20	倉庫	1	-	509	30,703	-
53.1.30	13:58	妻田559-3	住宅	1	-	32	1,950	3
3.29	9:29	下依知49-4	住宅	-	1	28	3,609	1
54.2.12	7:30	金田160-2	住宅	1	-	150	17,978	1
5.17	3:50	旭町3-17-15	住宅	1	-	62	7,257	1
56.2.4	18:34	下荻野1150-2	住宅	-	1	23	2,591	2
2.24	4:40	金田519	住宅	-	1	52	3,463	1
5.5	16:48	三田3-4	住宅	3	-	132	30,909	1
57.1.9	3:04	飯山3061-3	工場	1	-	355	51,144	-
12.24	22:29	下荻野231	住宅	1	-	49	10,267	1
59.6.5	2:48	上荻野2688	工場	1	-	3,320	150,270	-
12.16	14:17	金田62-2	工場	2	-	727	73,277	-
60.4.19	10:41	恩名437	住宅	1	-	220	22,929	1
61.2.25	16:54	寿町2-8-18	住宅	1	1	457	32,487	-
62.8.4	3:20	戸田933	牛舎	3	-	582	35,272	-
63.11.11	17:21	猿ヶ島101	住宅	4	3	397	25,220	-
H元.6.20	21:15	三田2003	工場	1	-	2,399	272,534	-
7.1	1:15	飯山278	作業場	1	-	961	47,606	-
2.1.16	3:42	岡津古久910	事務所他	3	-	659	16,907	-
4.5.2	16:00	妻田西1-31-38	住宅(かや葺き)	1	3	273	34,631	-
9.18	21:10	森の里5-14-11	建築中住宅	1	4	167	15,790	-
5.1.22	20:45	愛甲375	住宅	1	-	416	39,400	-
2.18	11:27	下川入404-3	作業場	1	1	428	19,900	-
6.10.27	2:45	中町2-10-15	店舗	-	3	438	150,358	-
7.9.19	9:32	下荻野972-2	住宅	1	1	40	4,600	1
11.19	0:15	及川111	住宅	2	3	333	20,212	-
8.4.11	19:32	関口75	作業場	1	-	376	23,539	-
6.3	0:48	三田975	倉庫	2	-	217	10,974	-
9.7.24	13:05	金田378	住宅	1	1	137	16,658	-
10.1.31	23:37	上古沢1894	住宅	3	-	271	7,571	-
12.2.7	2:07	上依知592-14	倉庫	10	3	720	150,175	-
13.10.16	1:37	下川入216	作業場他	4	11	932	174,081	-
14.10.22	15:10	中町3-1-17	複合用途	-	1	132	24,764	-
15.10.24	19:00	下依知300	倉庫	-	1	2,232	225,205	-
16.6.9	3:24	金田699-1	工場	1	-	931	149,309	-
17.10.18	13:04	上依知421	工場	1	2	365	22,848	-
18.7.29	0:42	船子607-40	住宅	1	5	186	19,167	-
19.12.13	5:20	上依知1323	住宅	1	-	104	5,299	2
20.11.13	20:57	林3-14-43	住宅	1	2	134	20,966	1
21.5.27	10:31	温水2263-6	住宅	2	1	122	17,558	1
22.11.2	13:37	岡津古久560	工場	-	1	378	116,115	-
23.4.2	1:50	下依知1094	住宅	1	-	192	68,184	2
25.6.20	13:40	旭町4-8-8	住宅	2	9	370	45,909	-
26.4.20	20:20	厚木町3-8	住宅等	5	3	305	10,174	-
27.4.11	15:53	妻田東1-17-52	作業所等	2	4	329	24,207	-
28.3.29	1:45	金田896-2	作業場	1	2	589	70,799	-
29.12.21	13:40	下川入1365-7	資材置場	-	-	1,200	1,279	-
30.6.4	23:25	林3-9-69	住宅	1	-	161	13,230	-

## 指令・通信の概要

### 1 通信業務

平成 28 年度から運用を開始した高機能消防指令システムは、統合型位置情報通知装置や地図検索装置と連動し、固定電話や携帯電話等からの緊急通報時に通報者の位置を素早く特定、災害の種別や規模に応じて出動車両を自動編成し、迅速な出動指令を行います。

また、消防救急デジタル無線システムにより、多様なデータ通信で支援情報を共有することで災害に対してより効果的な部隊の運用が可能となっているほか、暗号化による秘匿性があることから個人情報保護を果たします。

指令課では、24 時間 2 交替勤務を行って、火災・救急・その他の災害発生による 119 番の受信、消防隊等への出動指令、出動部隊との無線交信による災害状況等の把握及び出動部隊へ活動上必要な情報伝達等、消防通信全般を総轄しています。

しかしながら、119 番通報については、本来の目的である災害出動に伴う緊急通報以外に、火災や救急に対する問い合わせや消防機関への相談、いたずら等の誤った使用が多く見受けられます。

#### (1) 119 番受信状況 (平成 30 年中)

( ) 内は、携帯電話等からの受信件数 (内数)

種 別	受信件数	比率 (%)	種 別	受信件数	比率 (%)
火 災	368 ( 221)	2.2	いたずら	129 ( 111)	0.8
救 急	12,135 (6,248)	73.1	まちがい	546 ( 360)	3.3
その他の災害	410 ( 266)	2.5	試験・その他	2161 ( 1070)	13.0
問い合わせ	847 ( 589)	5.1	計	16,596 (8,865)	100

※ 試験・その他には、訓練・消防用設備試験・相談などがあります。

#### (2) 月別 119 番受信状況 (平成 30 年中)

( ) 内は、携帯電話等からの受信件数 (内数)

月別	1	2	3	4	5	6	7	8	9	10	11	12	計
件数	1,480 (736)	1,407 (729)	1,516 (731)	1,237 (687)	1,293 (722)	1,272 (719)	1,581 (855)	1,480 (813)	1,289 (688)	1,382 (735)	1,285 (694)	1,374 (756)	16,596 (8,865)

#### (3) 119 番受信状況の推移

( ) 内は、携帯電話等からの受信件数 (内数)

年 別	平成 26 年	平成 27 年	平成 28 年	平成 29 年	平成 30 年
件 数	15,863 (6,754)	16,051 (7,286)	15,795 (7,601)	15,708 (8,072)	16,596 (8,865)

#### (4) 高機能消防指令システムを構成する装置

##### ア 指令系装置等

指令台 (3 台)・指揮台 (1 台)・自動出動指定装置・地図等検索装置・長時間録音装置・非常用指令設備・指令制御装置・指令情報送信装置・気象情報収集装置・災害状況等自動案内装置・順次指令装置・音声合成装置・出動車両運用管理装置・システム監視装置指令情報

出力装置・署所端末・災害状況等自動案内装置・出動車両運用監理装置(AVM)・電源設備(無停電電源装置)・統合型位置情報通知装置・支援情報端末・消防情報支援システム・メール一斉指令装置・119 受信FAX・避雷装置・庁舎監視カメラ装置・消防団幹部等災害連絡用ファクシミリ

イ 大型表示盤

車両運用表示盤・多目的情報表示盤・支援情報表示盤 (46 インチ液晶モニター4面マルチ×3面)

ウ 無線統制台 (消防救急デジタル無線(活動波)設備等)

チャンネル構成	活動波1 (消防活動用) 活動波2 (救急活動用) 活動波3 (輻輳事案用) 活動波4 (清川活動用)
基地局	厚木市消防本部庁舎
簡易基地局	清川村宮ヶ瀬地区住民センター (活動波4)
移動局	70 (車両46・携帯21・可搬3)
半固定局	3 (消防対策本部・厚木署隊本部・厚木北署隊本部)

(5) その他の関連機器

市防災行政無線台・市地域防災無線装置(防災ラジオ)・県防災行政通信網 (ファクシミリ付)・震度情報表示盤・防災テレビ・デジタル無線受令機・Em-NET (緊急情報ネットワークシステム)・J-ALERT (全国瞬時警報システム)・NET119 緊急通報システム

(6) 神奈川県消防救急デジタル無線設備 (共通波)

チャンネル構成	統制波1・統制波2・統制波3 主運用波6 (神奈川県割当)
基地局	神奈川県総合防災センター(厚木市下津古久 280 番地)
管理運用	三市共同管理運用 (厚木市消防本部・平塚市消防本部・伊勢原市消防本部)
構成機器	運用管理装置・遠隔制御器・遠隔操作器・遠隔制御装置 無停電電源装置・回線制御器・回線接続装置・その他
回線接続	神奈川県内21 基地局と県庁及び消防本部24 箇所でネットワーク

(7) 署活系無線

チャンネル構成	署活動波1 (厚木署管轄) 署活動波2 (北署管轄) 関東共通波1 防災相互波1
移動局	72 (携帯型無線機)



# 気 象

## 1 厚木市の気象状況

### (1) 天候 (9時現在調)

(平成30年中)

月別 区分	1	2	3	4	5	6	7	8	9	10	11	12	合計
晴 (日数)	23	20	20	17	19	14	23	21	8	17	23	16	221
曇 (日数)	8	7	8	10	10	11	6	8	12	11	5	12	108
雨 (日数)	-	-	3	3	2	5	2	2	10	3	2	3	35
雪 (日数)	-	1	-	-	-	-	-	-	-	-	-	-	1

### (2) 気温 (°C)

(平成30年中)

月別 区分	1	2	3	4	5	6	7	8	9	10	11	12	記録 (年)
最高気温	16.0	16.0	22.7	27.4	29.8	32.3	36.9	37.1	32.8	33.3	24.1	24.3	37.1
最低気温	-5.7	-3.2	1.3	5.8	8.9	14.5	19.5	18.0	13.9	10.5	5.4	-0.7	-5.7
平均気温	4.5	5.3	11.6	16.9	20.0	22.5	28.2	28.3	23.1	19.3	14.1	8.5	16.9

### (3) 相対湿度 (%)

(平成30年中)

月別 区分	1	2	3	4	5	6	7	8	9	10	11	12	記録 (年)
最高湿度	98.3	97.7	98.3	97.7	97.7	97.7	97.7	96.6	98.0	97.7	98.0	98.0	98.3
最低湿度	11.1	9.7	11.3	12.4	18.3	28.3	36.9	24.1	28.8	18.8	28.3	13.3	9.7
平均湿度	58.4	56.8	65.8	65.9	68.3	78.6	76.1	74.5	82.5	71.6	72.3	64.5	69.7

### (4) 風向・風速 (M/S)

(平成30年中)

月別 区分	1	2	3	4	5	6	7	8	9	10	11	12	記録 (年)
最多風向	北	北北西	北	南	南	南	南	南	北北西	北北西	北	北	北
平均風速	1.6	1.8	2.2	2.3	2.2	2.2	2.3	2.5	2.2	1.8	1.4	1.4	2.0
瞬間最大風速 及び 風向	16.6 南南西	14.9 北北西	19.8 西	19.0 南	16.9 南南東	18.3 南西	18.3 南	23.6 南	31.0 南南東	29.3 南南東	11.5 北北西	16.1 南西	31.0 南南東

## 2 気象通報発表状況調

(平成30年中)

種別	月別	計	1	2	3	4	5	6	7	8	9	10	11	12
		合計	179	19	13	17	10	10	10	32	29	21	10	3
特別 警 報	暴風	-	-	-	-	-	-	-	-	-	-	-	-	-
	大雨	-	-	-	-	-	-	-	-	-	-	-	-	-
	暴風雪	-	-	-	-	-	-	-	-	-	-	-	-	-
	大雪	-	-	-	-	-	-	-	-	-	-	-	-	-
	その他	-	-	-	-	-	-	-	-	-	-	-	-	-
	小計	-	-	-	-	-	-	-	-	-	-	-	-	-
警 報	暴風	2	-	-	-	-	-	-	-	-	1	1	-	-
	大雨	8	-	-	1	1	-	-	2	1	2	1	-	-
	洪水	3	-	-	1	-	-	-	1	-	-	1	-	-
	波浪	-	-	-	-	-	-	-	-	-	-	-	-	-
	その他	1	1	-	-	-	-	-	-	-	-	-	-	-
	小計	14	1	-	2	1	-	-	3	1	3	3	-	-
注 意 報	強風	20	4	3	3	4	-	1	1	1	2	1	-	-
	大雨	30	-	-	3	1	3	2	5	8	7	1	-	-
	洪水	14	-	-	1	1	-	1	4	5	1	1	-	-
	大雪	3	1	1	1	-	-	-	-	-	-	-	-	-
	雷	64	1	1	4	1	7	4	17	14	8	4	2	1
	乾燥	14	3	2	2	2	-	-	-	-	-	-	1	4
	濃霧	4	-	-	-	-	-	2	2	-	-	-	-	-
	霜	-	-	-	-	-	-	-	-	-	-	-	-	-
	低温	13	8	5	-	-	-	-	-	-	-	-	-	-
	その他	3	1	1	1	-	-	-	-	-	-	-	-	-
	小計	165	18	13	15	9	10	10	29	28	18	7	3	5



### 3 累年降雨量調

年区分		月別												
		合計	1	2	3	4	5	6	7	8	9	10	11	12
21年	降水日数	125	8	8	12	6	11	16	16	7	8	12	15	6
	総雨量	1,553.5	146.0	69.5	90.5	167.5	162.5	177.0	137.0	168.0	58.0	180.0	137.0	60.5
22年	降水日数	125	4	12	15	15	12	13	10	6	12	12	8	6
	総雨量	1,876.5	12.0	118.5	196.5	198.0	104.5	146.5	107.0	126.0	386.0	210.0	71.5	200.0
23年	降水日数	117	1	10	8	8	13	12	13	15	13	10	7	7
	総雨量	1,471.5	1.0	111.0	75.5	64.0	223.5	133.0	78.5	245.5	254.5	147.0	86.5	51.5
24年	降水日数	120	7	8	11	12	10	16	10	5	13	11	7	10
	総雨量	1,698.0	45.0	125.0	148.5	151.0	242.0	252.0	158.0	21.5	232.5	98.5	137.0	87.0
25年	降水日数	105	6	8	10	9	8	10	10	8	11	14	4	7
	総雨量	1,513.0	58.0	58.5	49.0	324.5	56.5	155.5	53.5	40.0	352.5	289.0	33.0	43.0
26年	降水日数	114	7	7	11	11	10	12	10	10	10	10	11	5
	総雨量	1,732.5	28.5	75.5	140.5	140.0	106.0	370.5	64.0	80.5	150.0	437.0	70.0	70.0
27年	降水日数	134	10	7	14	11	5	15	16	9	16	8	16	7
	総雨量	1,707.0	102.5	48.0	93.0	94.0	94.0	129.0	341.5	153.5	330.0	62.5	137.5	121.5
28年	降水日数	132	4	6	9	13	8	17	10	13	19	10	15	8
	総雨量	1,628.5	75.0	103.0	116.5	135.5	105.0	162.5	112.0	256.5	272.0	80.0	126.0	84.5
29年	降水日数	101	2	6	8	10	5	8	8	12	15	17	7	3
	総雨量	1,463.5	21.5	14.0	84.5	121.0	71.0	139.5	55.0	195.0	219.5	478.0	47.0	17.5
30年	降水日数	113	5	4	13	8	10	13	7	10	20	8	8	7
	総雨量	1,685.5	75.5	17.5	317.5	130.0	167.0	139.0	270.5	100.5	348.0	40.0	22.5	57.5

※雨量の単位：ミリメートル

消防署部隊の出動・訓練概要

1 月別部隊出動状況

月別 区分 種別	合計			1			2			3			4			5			6			7			8			9			10			11			12		
	回数	時間	人員	回数	時間	人員	回数	時間	人員	回数	時間	人員	回数	時間	人員	回数	時間	人員	回数	時間	人員	回数	時間	人員	回数	時間	人員	回数	時間	人員	回数	時間	人員						
合計	13,004	14,324	43,894	1,208	1,290	3,946	1,131	1,227	3,733	1,092	1,217	3,734	973	1,087	3,341	971	1,063	3,270	1,008	1,157	3,550	1,222	1,287	3,921	1,172	1,303	3,962	1,011	1,141	3,510	1,101	1,194	3,688	995	1,082	3,326	1,120	1,276	3,913
火災	55	306	1,089	3	13	51	5	16	57	6	46	162	2	16	56	4	15	53	7	57	208	1	2	8	5	27	92	4	27	94	6	17	62	5	17	60	7	53	186
救急	12,471	12,471	37,413	1,175	1,175	3,525	1,099	1,099	3,297	1,039	1,039	3,117	937	937	2,811	932	932	2,796	968	968	2,901	1,185	1,185	3,555	1,138	1,138	3,414	964	964	2,892	1,010	1,010	3,030	952	952	2,856	1,072	1,072	3,216
救助	198	1,066	3,626	16	81	293	13	63	223	14	88	273	20	94	330	16	81	286	15	102	335	15	70	239	19	114	371	17	99	344	17	87	291	15	72	251	21	115	387
警戒	209	406	1,478	14	21	77	14	49	156	30	40	168	14	40	144	19	35	135	18	30	103	14	23	91	10	24	85	16	41	140	17	26	96	23	41	159	20	36	124
風水害	71	75	288	-	-	-	-	-	-	3	4	14	-	-	-	-	-	-	-	-	-	7	7	28	-	-	-	-	10	10	40	51	54	206	-	-	-	-	

2 月別部隊訓練等状況

月別 区分 種別	合計			1			2			3			4			5			6			7			8			9			10			11			12			
	回数	時間	人員	回数	時間	人員	回数	時間	人員	回数	時間	人員	回数	時間	人員	回数	時間	人員	回数	時間	人員	回数	時間	人員	回数	時間	人員	回数	時間	人員	回数	時間	人員							
合計	2,907	4,881	12,386	229	299	945	248	333	1,009	245	335	1,029	424	926	1,898	508	1,121	2,272	261	470	1,054	205	289	842	161	216	639	176	273	775	161	244	695	154	203	639	135	172	589	
消防操法	55	84	246	10	16	40	6	7	10	37	4	7	9	3	4	12	3	5	12	3	4	2	2	7	1	3	4	3	5	15	-	-	-	6	8	28	-	-	-	
梯子車架てい操法	27	46	101	-	-	-	7	10	37	4	7	9	3	4	4	4	-	-	-	-	-	3	5	12	-	-	-	-	5	9	21	-	-	-	-	-	5	11	18	
揚水、放水	131	178	538	7	10	29	7	9	28	13	16	62	12	19	49	9	13	38	8	9	30	14	17	56	12	17	44	13	22	53	9	10	37	10	16	42	17	20	70	
走行	651	759	2,406	54	59	185	56	70	198	64	72	237	81	105	298	65	57	235	49	58	173	61	70	245	55	78	213	34	50	125	49	50	184	48	48	180	35	42	133	
消防器具	490	708	2,060	61	82	263	71	93	295	54	71	221	63	106	265	45	77	164	29	42	116	25	36	96	24	30	96	26	42	121	48	78	224	18	20	74	26	31	125	
梯子車架てい現地架てい	6	8	15	-	-	-	-	-	-	-	-	-	-	-	-	-	-	-	-	-	-	2	1	8	-	-	-	-	-	-	4	7	7	-	-	-	-	-	-	
救助	700	1,826	3,407	12	22	52	21	42	112	27	36	137	181	541	897	300	837	1,456	75	199	349	9	15	39	12	17	53	19	26	68	17	41	91	12	24	64	15	26	89	
救助器具	322	518	1,335	47	65	217	49	67	207	27	43	135	36	75	138	20	34	59	25	45	100	28	45	104	27	36	101	18	26	72	17	30	78	19	38	84	9	14	40	
救命ボート	13	36	145	-	-	-	1	1	4	-	-	-	11	31	126	-	-	-	-	-	-	-	-	-	-	1	4	15	-	-	-	-	-	-	-	-	-	-	-	-
救急	423	535	1,548	33	37	131	29	33	99	36	58	125	32	39	102	46	54	180	67	107	235	46	57	173	25	24	88	30	36	107	15	21	53	40	45	159	24	24	96	
札式	17	16	83	1	1	5	1	1	3	2	2	15	2	2	7	-	-	-	2	2	10	6	5	31	1	1	4	-	-	-	-	-	-	-	-	-	2	2	8	
潜水	11	41	83	-	-	-	-	-	-	-	-	-	-	-	-	1	4	8	1	1	4	9	36	71	-	-	-	-	-	-	-	-	-	-	-	-	-	-	-	-
水防	23	45	154	-	-	-	-	-	-	-	-	-	-	-	-	19	40	120	2	3	23	-	-	-	1	1	7	-	-	-	-	-	-	-	-	-	1	1	4	
演習	17	36	124	2	5	11	-	-	-	-	-	-	-	-	-	-	-	-	-	-	-	-	-	-	-	-	-	-	-	-	-	-	-	-	-	-	1	1	4	
地震初動態勢訓練	21	45	141	2	2	12	-	-	-	-	-	-	-	-	-	-	-	-	-	-	-	-	-	-	-	2	5	14	17	38	115	-	-	-	-	-	-	-	-	