

あつぎ

令和 元 年 8 月 (1日現在)

世帯数	100,332	世帯 (対前月比	138 世帯)
人口	224,851	人 (対前月比	△ 7 人)
男	116,361	人 (対前月比	26 人)
女	108,490	人 (対前月比	△ 33 人)

世帯数と人口は、平成27年国勢調査の数値を基準として、以後住民基本台帳法及び戸籍法に定める届出等の数値を加減して推計したものです。(△は減を表します。)

統計月報は、厚木市のホームページでもご覧いただけます。

[厚木市について 人口速報](#)

[検索](#)



7月中の人口増減内訳

区 分		男	女	計	
自然増減	出生(1)	59	58	117	
	死亡(2)	89	76	165	
	(1)-(2)=(A)	△ 30	△ 18	△ 48	
社会増減	増加	転入	474	316	790
		その他	10	6	16
		計(3)	484	322	806
	減少	転出	403	319	722
		その他	25	18	43
		計(4)	428	337	765
	(3)-(4)=(B)	56	△ 15	41	
計	(A)+(B)	26	△ 33	△ 7	

(その他とは、職権処理等です。)



厚木市の指標

人口密度 (市域面積 93.84km ²) 1km ² 当たり 2,396 人  (令和元年8月1日)	世帯人員 1世帯当たり 2.24 人  (令和元年8月1日)	出生 1日当たり 3.77 人  (令和元年7月中)	死亡 1日当たり 5.32 人  (令和元年7月中)
転入 1日当たり 25.48 人  (令和元年7月中)	転出 1日当たり 23.29 人  (令和元年7月中)	婚姻 1日当たり 5.23 組  (令和元年7月中)	離婚 1日当たり 1.61 組  (令和元年7月中)



人口の推移

年・月・日	世帯数	人 口			対前回(月)比	
		総数	男	女	世帯数	人口
昭和30年10月1日	(世帯) 8,127	(人) 44,556	(人) 22,131	(人) 22,425	(世帯) -	(人) -
昭和35年10月1日	9,029	46,243	23,060	23,183	902	1,687
昭和40年10月1日	13,521	61,388	31,174	30,214	4,492	15,145
昭和45年10月1日	20,202	82,894	42,623	40,271	6,681	21,506
昭和50年10月1日	28,809	108,955	56,680	52,275	8,607	26,061
昭和55年10月1日	45,197	145,392	75,118	70,274	16,388	36,437
昭和60年10月1日	57,021	175,600	91,658	83,942	11,824	30,208
平成2年10月1日	69,187	197,283	104,288	92,995	12,166	21,683
平成7年10月1日	76,287	208,627	109,494	99,133	7,100	11,344
平成12年10月1日	83,525	217,369	113,394	103,975	7,238	8,742
平成17年10月1日	89,740	222,403	116,150	106,253	6,215	5,034
平成22年10月1日	92,476	224,420	116,927	107,493	2,736	2,017
平成27年10月1日	95,824	225,714	116,658	109,056	3,348	1,294
平成30年8月1日	99,269	225,361	116,545	108,816	128	47
平成30年9月1日	99,329	225,340	116,562	108,778	60	△ 21
平成30年10月1日	99,336	225,204	116,487	108,717	7	△ 136
平成30年11月1日	99,485	225,345	116,557	108,788	149	141
平成30年12月1日	99,523	225,308	116,520	108,788	38	△ 37
平成31年1月1日	99,586	225,247	116,490	108,757	63	△ 61
平成31年2月1日	99,486	225,080	116,361	108,719	△ 100	△ 167
平成31年3月1日	99,364	224,829	116,196	108,633	△ 122	△ 251
平成31年4月1日	99,669	224,655	116,132	108,523	305	△ 174
令和元年5月1日	100,055	224,972	116,344	108,628	386	317
令和元年6月1日	100,138	224,900	116,350	108,550	83	△ 72
令和元年7月1日	100,194	224,858	116,335	108,523	56	△ 42
令和元年8月1日	100,332	224,851	116,361	108,490	138	△ 7

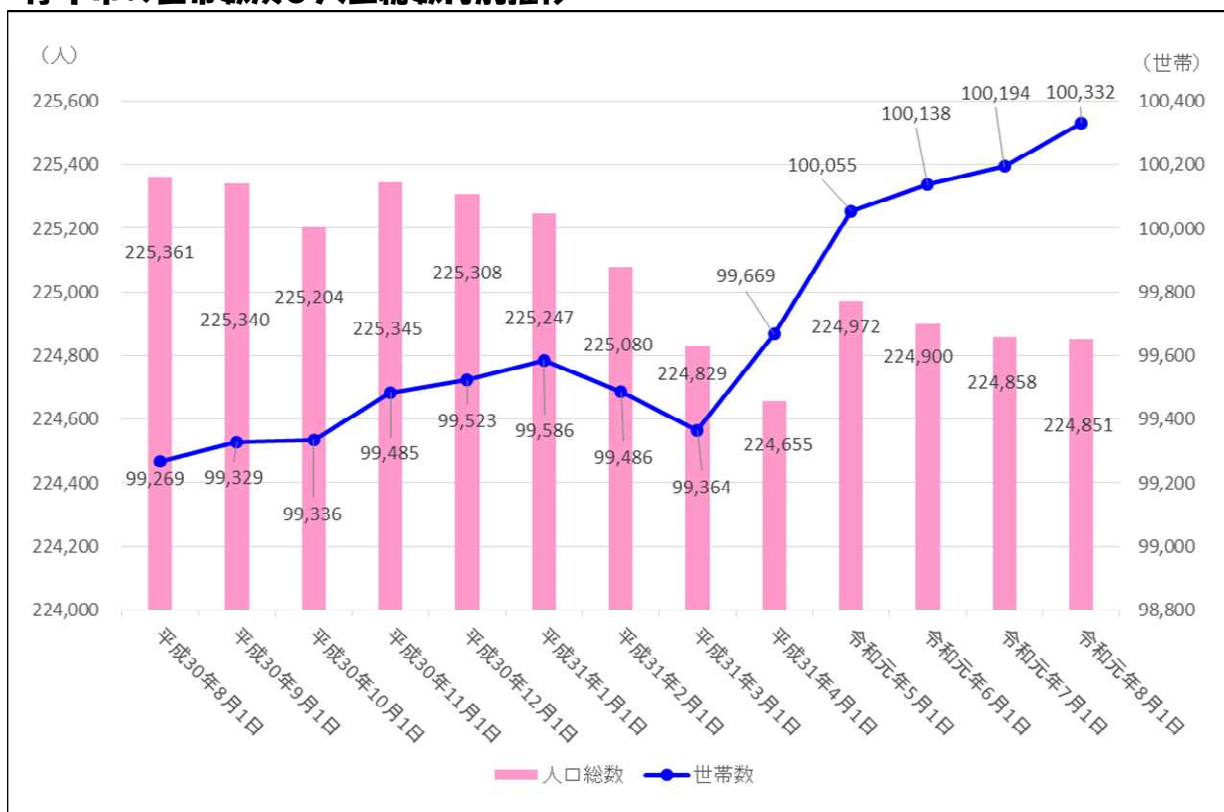
地区別世帯数及び人口

令和元年8月1日現在

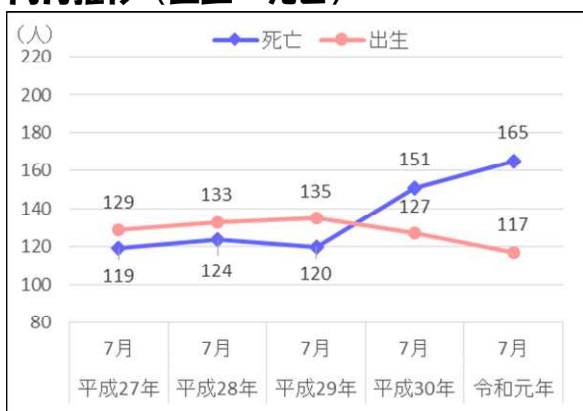
(平成27年国勢調査確定数を基準)

	世帯数	人 口			対前月比	
		総数	男	女	世帯数	人口
	(世帯)	(人)	(人)	(人)	(世帯)	(人)
厚木地区	18,347	34,517	17,907	16,610	21	12
依知地区	13,330	30,360	15,978	14,382	23	△ 14
睦合地区	17,946	41,114	21,334	19,780	40	11
荻野地区	10,659	26,387	13,529	12,858	△ 5	△ 33
小鮎地区	6,129	14,229	7,396	6,833	9	15
南毛利地区	22,232	50,668	26,199	24,469	60	37
玉川地区	3,723	9,857	4,852	5,005	△ 2	△ 13
相川地区	6,296	14,136	7,457	6,679	△ 9	△ 14
緑ヶ丘地区	1,670	3,583	1,709	1,874	1	△ 8
計	100,332	224,851	116,361	108,490	138	△ 7

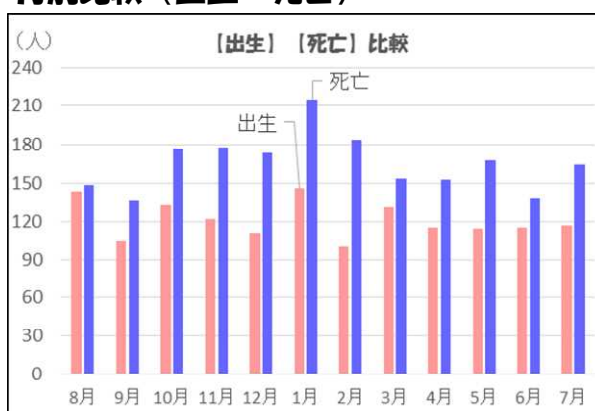
厚木市の世帯数及び人口総数月別推移



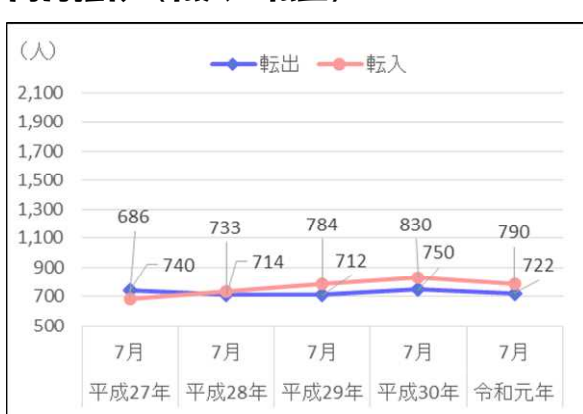
同月推移 (出生・死亡)



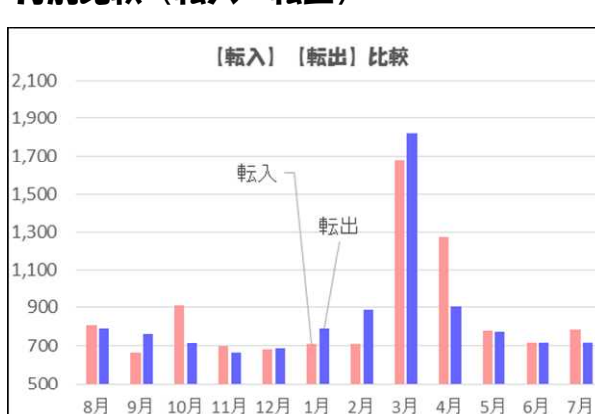
月別比較 (出生・死亡)



同月推移 (転入・転出)



月別比較 (転入・転出)



※ 「転入」及び「転出」には「その他」の件数を含んでいません。

町丁字別人口と世帯数

令和元年8月1日現在

(平成27年国勢調査確定数を基準)

	世帯数 (世帯)	対前月比 (世帯)	対前年比 (世帯)	男 (人)	女 (人)	総数 (人)	対前月比 (人)	対前年比 (人)
厚本市計	100,332	138	1,063	116,361	108,490	224,851	△ 7	△ 510
松枝1丁目	609	1	26	687	626	1,313	2	19
松枝2丁目	184	1	15	340	296	636	6	13
元町	838	△ 5	2	840	677	1,517	△ 17	△ 20
東町	518	△ 4	27	514	499	1,013	△ 9	10
寿町1丁目	513	2	7	512	486	998	13	△ 1
寿町2丁目	730	△ 6	13	827	877	1,704	△ 17	△ 1
寿町3丁目	263	1	3	281	260	541	1	5
水引1丁目	674	5	△ 5	726	683	1,409	8	△ 17
水引2丁目	1,178	△ 2	18	1,196	1,073	2,269	2	21
厚木町	373	△ 2	△ 5	351	353	704	△ 4	△ 9
中町1丁目	331	△ 1	△ 3	333	342	675	△ 4	2
中町2丁目	674	7	19	641	615	1,256	10	30
中町3丁目	732	0	△ 4	597	537	1,134	△ 1	△ 7
中町4丁目	456	0	△ 8	370	356	726	0	△ 16
栄町1丁目	1,298	7	8	1,202	1,098	2,300	9	3
栄町2丁目	820	6	15	848	763	1,611	4	5
田村町	1,176	3	33	1,086	1,009	2,095	△ 1	24
幸町	547	△ 2	13	486	399	885	△ 1	11
泉町	466	1	8	386	402	788	0	9
旭町1丁目	728	3	49	595	556	1,151	1	65
旭町2丁目	803	1	0	758	731	1,489	△ 3	0
旭町3丁目	979	△ 8	38	1,023	885	1,908	△ 8	38
旭町4丁目	666	△ 1	△ 1	672	325	997	△ 2	△ 8
旭町5丁目	1,645	10	34	1,596	1,493	3,089	20	45
吾妻町	703	1	△ 12	540	752	1,292	△ 2	△ 68
南町	443	3	20	500	517	1,017	5	19
厚木地区計	18,347	21	310	17,907	16,610	34,517	12	172
上依知	2,420	△ 7	41	2,940	2,726	5,666	△ 22	△ 18
猿ヶ島	59	1	1	89	80	169	2	△ 1
山際	2,959	6	53	3,689	3,205	6,894	13	38
関口	1,912	13	50	2,167	1,879	4,046	5	52
中依知	1,041	3	△ 5	1,229	1,190	2,419	4	△ 48
下依知	13	0	△ 1	13	12	25	0	△ 1
下依知1丁目	249	0	1	301	268	569	△ 7	△ 15
下依知2丁目	636	1	10	739	705	1,444	3	40
下依知3丁目	471	4	12	613	548	1,161	1	1
金田	1,402	0	6	1,666	1,556	3,222	8	0
下川入	2,168	2	30	2,532	2,213	4,745	△ 21	△ 40
依知地区計	13,330	23	198	15,978	14,382	30,360	△ 14	8
棚沢	387	2	△ 5	490	412	902	△ 3	△ 34
三田	2,875	6	28	3,360	2,920	6,280	18	△ 36
三田南1丁目	380	6	22	405	393	798	4	6
三田南2丁目	605	2	13	702	679	1,381	3	13
三田南3丁目	522	0	2	600	504	1,104	△ 1	△ 11
及川	288	1	△ 5	389	420	809	2	△ 5
及川1丁目	637	2	23	633	673	1,306	2	25
及川2丁目	554	2	△ 1	576	528	1,104	2	△ 15
林1丁目	361	0	△ 4	452	409	861	1	△ 21
林2丁目	956	3	14	1,234	1,164	2,398	1	19
林3丁目	303	2	9	427	429	856	△ 1	17
林4丁目	562	0	1	698	645	1,343	1	5
林5丁目	257	0	△ 3	374	321	695	3	△ 26
妻田北1丁目	696	△ 3	△ 8	809	767	1,576	△ 7	△ 30
妻田北2丁目	525	2	26	633	557	1,190	12	28
妻田北3丁目	999	2	△ 9	1,188	1,128	2,316	△ 5	△ 64
妻田北4丁目	363	6	6	449	374	823	8	0
王子1丁目	280	0	△ 4	300	274	574	1	△ 13
王子2丁目	187	0	1	261	245	506	0	11
王子3丁目	208	1	0	170	206	376	0	△ 13
妻田南1丁目	1,030	0	10	1,188	1,156	2,344	△ 3	18
妻田南2丁目	212	△ 3	△ 5	275	241	516	△ 12	△ 15
妻田東1丁目	1,440	1	△ 7	1,646	1,594	3,240	△ 5	△ 67
妻田東2丁目	550	2	3	655	571	1,226	△ 2	△ 6
妻田東3丁目	763	2	26	899	874	1,773	△ 1	32
妻田西1丁目	681	2	9	819	730	1,549	△ 5	26
妻田西2丁目	653	2	21	849	738	1,587	5	22
妻田西3丁目	672	0	26	853	828	1,681	△ 7	35
睦合地区計	17,946	40	189	21,334	19,780	41,114	11	△ 99
上荻野	1,752	0	3	2,592	2,538	5,130	△ 6	△ 40
まつかげ台	728	5	6	917	942	1,859	8	6
みはる野1丁目	540	0	3	896	875	1,771	△ 2	△ 11
みはる野2丁目	568	1	11	934	904	1,838	△ 6	3
中荻野	469	4	9	597	631	1,228	12	14

	世帯数 (世帯)	対前月比 (世帯)	対前年比 (世帯)	男 (人)	女 (人)	総数 (人)	対前月比 (人)	対前年比 (人)
下狹野	3,932	△ 7	51	4,481	3,991	8,472	△ 16	△ 21
鷹尾 1 丁目	614	△ 1	7	788	754	1,542	△ 6	△ 10
鷹尾 2 丁目	788	△ 1	4	879	887	1,766	△ 3	△ 12
鷹尾 3 丁目	417	△ 3	△ 21	373	348	721	△ 5	△ 74
鷹尾 4 丁目	397	△ 2	△ 1	487	434	921	△ 2	△ 17
鷹尾 5 丁目	454	△ 1	△ 2	585	554	1,139	△ 7	△ 16
狹野地区計	10,659	△ 5	70	13,529	12,858	26,387	△ 33	△ 178
飯山	4,884	12	△ 50	5,811	5,235	11,046	21	△ 134
上古沢	185	0	△ 2	240	240	480	0	△ 14
下古沢	198	1	2	299	307	606	1	5
宮の里 1 丁目	279	△ 1	△ 9	355	371	726	△ 2	△ 30
宮の里 2 丁目	107	△ 1	0	135	122	257	△ 1	△ 7
宮の里 3 丁目	131	△ 2	△ 7	190	185	375	△ 2	△ 15
宮の里 4 丁目	345	0	5	366	373	739	△ 2	△ 12
小鮎地区計	6,129	9	△ 61	7,396	6,833	14,229	15	△ 207
戸室 1 丁目	1,368	3	△ 9	1,486	1,379	2,865	5	△ 26
戸室 2 丁目	530	1	11	559	494	1,053	2	4
戸室 3 丁目	592	△ 4	△ 12	687	658	1,345	△ 12	△ 17
戸室 4 丁目	624	3	13	747	766	1,513	8	24
戸室 5 丁目	874	8	51	984	994	1,978	7	68
恩名	6	0	△ 1	10	5	15	0	△ 2
恩名 1 丁目	960	0	△ 11	1,150	1,086	2,236	2	2
恩名 2 丁目	627	3	7	757	746	1,503	△ 1	△ 13
恩名 3 丁目	697	2	△ 8	832	775	1,607	1	0
恩名 4 丁目	296	1	2	380	360	740	△ 3	△ 1
恩名 5 丁目	764	△ 8	9	959	869	1,828	△ 13	△ 20
愛名	1,529	△ 4	18	2,113	1,941	4,054	△ 5	6
温水	1,885	9	8	2,234	2,122	4,356	8	△ 24
温水西 1 丁目	797	3	17	1,183	1,130	2,313	8	60
温水西 2 丁目	621	0	14	803	790	1,593	△ 2	2
長谷	3,238	22	43	3,585	3,198	6,783	19	△ 37
船子	980	3	9	1,110	1,064	2,174	△ 3	△ 11
愛甲	4	0	△ 2	29	60	89	0	△ 4
愛甲 1 丁目	888	7	29	827	650	1,477	13	22
愛甲 2 丁目	902	3	18	998	971	1,969	4	15
愛甲 3 丁目	448	1	6	501	426	927	3	△ 19
愛甲 4 丁目	542	1	19	659	597	1,256	△ 7	15
毛利台 1 丁目	620	0	△ 9	690	729	1,419	4	△ 36
毛利台 2 丁目	368	△ 2	△ 2	452	465	917	△ 10	△ 16
毛利台 3 丁目	488	1	2	581	629	1,210	5	△ 15
愛甲東 1 丁目	487	4	14	537	376	913	1	2
愛甲東 2 丁目	216	0	△ 9	225	191	416	△ 4	△ 31
愛甲東 3 丁目	194	0	△ 2	237	169	406	0	△ 23
愛甲西 1 丁目	138	2	3	201	188	389	9	3
愛甲西 2 丁目	416	2	4	499	460	959	2	17
愛甲西 3 丁目	133	△ 1	6	184	181	365	△ 4	3
南毛利地区計	22,232	60	238	26,199	24,469	50,668	37	△ 52
七沢	669	△ 5	10	1,005	951	1,956	△ 7	△ 15
小野	433	3	△ 1	719	797	1,516	2	△ 19
岡津古久	80	1	0	103	109	212	1	△ 4
森の里若宮	X	X	X	X	X	X	X	X
森の里青山	2	0	0	27	18	45	0	2
森の里 1 丁目	543	△ 1	11	582	623	1,205	△ 5	△ 1
森の里 2 丁目	506	0	8	606	633	1,239	0	△ 4
森の里 3 丁目	552	1	0	668	696	1,364	△ 3	△ 18
森の里 4 丁目	644	△ 3	△ 7	830	835	1,665	△ 6	△ 56
森の里 5 丁目	294	2	18	312	343	655	5	9
玉川地区計	3,723	△ 2	39	4,852	5,005	9,857	△ 13	△ 106
岡田	106	0	22	91	57	148	△ 1	19
岡田 1 丁目	774	△ 2	14	790	745	1,535	△ 5	14
岡田 2 丁目	655	△ 5	△ 4	754	701	1,455	△ 4	△ 16
岡田 3 丁目	53	△ 1	1	59	61	120	△ 2	1
岡田 4 丁目	857	4	6	945	775	1,720	△ 1	△ 14
岡田 5 丁目	461	3	5	543	541	1,084	6	△ 3
酒井	624	3	38	789	772	1,561	4	36
戸田	1,640	△ 6	8	2,108	1,914	4,022	△ 5	△ 15
下津古久	151	△ 2	△ 2	199	161	360	△ 3	△ 5
上落合	891	△ 5	△ 11	1,047	829	1,876	△ 7	△ 19
長沼	84	2	4	132	123	255	4	1
相川地区計	6,296	△ 9	81	7,457	6,679	14,136	△ 14	△ 1
緑ヶ丘 1 丁目	207	1	△ 4	206	239	445	1	△ 9
緑ヶ丘 2 丁目	297	△ 2	5	305	325	630	△ 6	△ 12
緑ヶ丘 3 丁目	381	2	△ 2	292	458	750	2	△ 19
緑ヶ丘 4 丁目	417	0	△ 12	460	425	885	△ 1	△ 30
緑ヶ丘 5 丁目	368	0	12	446	427	873	△ 4	23
緑ヶ丘地区計	1,670	1	△ 1	1,709	1,874	3,583	△ 8	△ 47

神奈川県人口と世帯

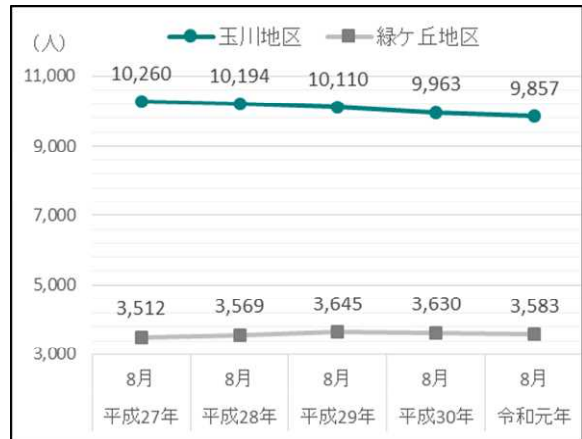
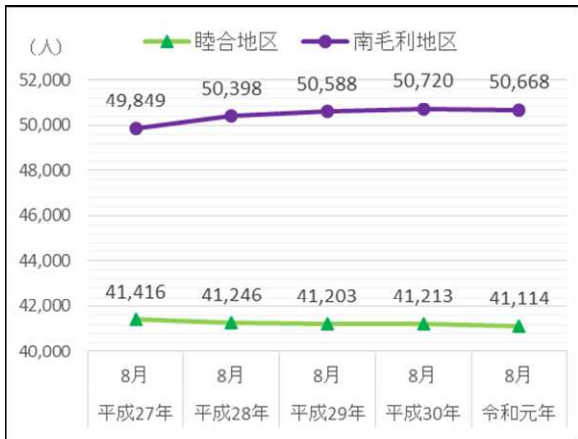
令和元年7月1日現在

(平成27年国勢調査確定数を基準人口とした推計人口)

市区町村	世帯数	人 口			前1か月の人口増減の内訳			1世帯当 たり人員	人口密度 (1k㎡)
		総 数	男	女	計	自然増減	社会増減		
	世帯	人	人	人	人	人	人	人	
県 計	4,158,287	9,199,590	4,585,773	4,613,817	△ 281	△ 1,003	722	2.21	3,808
市 部 計	4,038,633	8,910,757	4,443,692	4,467,065	△ 368	△ 888	520	2.21	4,923
郡 部 計	119,654	288,833	142,081	146,752	87	△ 115	202	2.41	476
横 浜 市	1,708,884	3,748,433	1,862,230	1,886,203	△ 49	△ 354	305	2.19	8,567
鶴見区	139,870	292,536	151,101	141,435	101	20	81	2.09	8,803
神奈川区	125,647	244,461	123,963	120,498	58	△ 26	84	1.95	10,306
西区	55,655	103,658	52,487	51,171	206	18	188	1.86	14,745
中区	81,027	149,360	78,418	70,942	△ 155	△ 55	△ 100	1.84	7,019
南区	99,770	195,795	97,552	98,243	△ 67	△ 50	△ 17	1.96	15,478
港南区	93,916	214,015	104,900	109,115	0	△ 48	48	2.28	10,755
保土ヶ谷区	96,154	205,697	102,266	103,431	△ 28	△ 43	15	2.14	9,380
旭区	106,011	245,450	118,846	126,604	△ 156	△ 87	△ 69	2.32	7,499
磯子区	77,014	166,541	81,951	84,590	△ 77	△ 19	△ 58	2.16	8,742
金沢区	88,660	198,915	97,378	101,537	128	△ 51	179	2.24	6,425
港北区	170,483	352,979	178,278	174,701	116	121	△ 5	2.07	11,241
緑区	77,662	182,005	89,510	92,495	60	△ 31	91	2.34	7,135
青葉区	129,124	310,038	150,469	159,569	△ 89	21	△ 110	2.40	8,803
都筑区	83,491	212,255	105,627	106,628	6	9	△ 3	2.54	7,616
戸塚区	119,306	280,456	137,122	143,334	82	△ 12	94	2.35	7,836
栄区	51,627	119,985	58,440	61,545	△ 105	△ 57	△ 48	2.32	6,479
泉区	62,088	151,935	74,239	77,696	△ 118	△ 16	△ 102	2.45	6,443
瀬谷区	51,379	122,352	59,683	62,669	△ 11	△ 48	37	2.38	7,126
川 崎 市	739,059	1,528,441	773,279	755,162	323	192	131	2.07	10,688
川崎区	120,182	233,058	125,297	107,761	2	△ 48	50	1.94	5,896
幸区	81,003	169,432	85,516	83,916	62	12	50	2.09	16,926
中原区	132,826	261,319	133,035	128,284	23	92	△ 69	1.97	17,729
高津区	112,903	232,965	116,926	116,039	46	76	△ 30	2.06	14,240
宮前区	100,587	232,314	113,442	118,872	93	29	64	2.31	12,483
多摩区	113,177	219,763	112,129	107,634	122	17	105	1.94	10,720
麻生区	78,381	179,590	86,934	92,656	△ 25	14	△ 39	2.29	7,724
相模原市	326,336	722,738	361,462	361,276	20	△ 89	109	2.21	2,197
緑区	74,007	171,116	86,148	84,968	△ 39	△ 30	△ 9	2.31	674
中央区	122,471	272,116	136,729	135,387	12	△ 35	47	2.22	7,380
南区	129,858	279,506	138,585	140,921	47	△ 24	71	2.15	7,334

市区町村	世帯数	人 口			前1か月の人口増減の内訳			1世帯当 たり人員	人口密度 (1 k m ²)
		総 数	男	女	計	自然増減	社会増減		
	世帯	人	人	人	人	人	人	人	
横須賀市	167,354	395,706	197,800	197,906	△ 718	△ 167	△ 551	2.36	3,925
平塚市	111,983	257,829	129,061	128,768	△ 45	△ 92	47	2.30	3,802
鎌倉市	74,823	172,311	81,041	91,270	△ 109	△ 71	△ 38	2.30	4,344
藤沢市	190,486	434,110	214,567	219,543	△ 16	△ 51	35	2.28	6,241
小田原市	81,743	190,391	92,519	97,872	81	△ 62	143	2.33	1,673
茅ヶ崎市	102,696	241,991	117,731	124,260	46	△ 11	57	2.36	6,778
逗子市	24,598	56,949	26,601	30,348	△ 24	△ 17	△ 7	2.32	3,296
三浦市	17,509	42,607	20,471	22,136	△ 52	△ 48	△ 4	2.43	1,329
秦野市	71,953	165,087	84,540	80,547	△ 37	△ 42	5	2.29	1,591
厚木市	100,194	224,858	116,335	108,523	△ 42	△ 23	△ 19	2.24	2,396
大和市	108,042	237,077	118,480	118,597	111	△ 14	125	2.19	8,751
伊勢原市	45,442	102,224	51,822	50,402	△ 8	2	△ 10	2.25	1,840
海老名市	56,943	133,181	67,066	66,115	85	25	60	2.34	5,009
座間市	59,074	130,418	64,994	65,424	74	△ 13	87	2.21	7,423
南足柄市	16,596	41,964	20,659	21,305	△ 5	△ 27	22	2.53	544
綾瀬市	34,918	84,442	43,034	41,408	△ 3	△ 26	23	2.42	3,814
三浦郡葉山町	12,707	31,698	14,982	16,716	12	△ 18	30	2.49	1,860
高座郡寒川町	19,751	48,370	24,508	23,862	50	4	46	2.45	3,626
中 郡	24,110	59,194	28,723	30,471	19	△ 21	40	2.46	2,255
大磯町	12,665	31,370	15,311	16,059	2	△ 15	17	2.48	1,826
二宮町	11,445	27,824	13,412	14,412	17	△ 6	23	2.43	3,064
足柄上郡	25,082	64,999	32,049	32,950	72	△ 24	96	2.59	214
中井町	3,441	9,386	4,715	4,671	△ 1	△ 4	3	2.73	470
大井町	6,463	17,030	8,455	8,575	7	△ 12	19	2.63	1,184
松田町	4,572	10,924	5,389	5,535	44	△ 3	47	2.39	289
山北町	3,852	9,724	4,771	4,953	△ 6	△ 9	3	2.52	43
開成町	6,754	17,935	8,719	9,216	28	4	24	2.66	2,738
足柄下郡	20,130	41,997	19,660	22,337	△ 83	△ 42	△ 41	2.09	298
箱根町	6,250	11,265	5,372	5,893	△ 54	△ 16	△ 38	1.80	121
真鶴町	3,049	6,859	3,207	3,652	△ 2	△ 8	6	2.25	973
湯河原町	10,831	23,873	11,081	12,792	△ 27	△ 18	△ 9	2.20	583
愛 甲 郡	17,874	42,575	22,159	20,416	17	△ 14	31	2.38	403
愛川町	16,717	39,466	20,579	18,887	18	△ 13	31	2.36	1,151
清川村	1,157	3,109	1,580	1,529	△ 1	△ 1	0	2.69	44

地区別人口同月推移



経済センサス-基礎調査を実施しています

- ◆ 調査期間：2019年6月～2020年3月
- ◆ 経済センサス-基礎調査は、事業所の活動状態等の基本的構造を明らかにするとともに、事業所・企業を対象とする各種統計調査の母集団情報を整備することを目的に行われる国の基幹統計調査です。
- ◆ 個人経営の農・林・漁業など一部の事業所を除き、すべての民営事業所を調査いたしますので、調査員が伺った際には、調査の御協力をお願いします。

全国家計構造調査を実施しています

- ◆ 調査期間：2019年8月～12月
- ◆ 全国家計構造調査は、家計における消費、所得、資産及び負債の実態を総合的に把握し、世帯の所得分布等を全国的及び地域別に明らかにすることを目的に行われる国の基幹統計調査です。
- ◆ 5年前まで「全国消費実態調査」の名称で実施されていた調査の後継調査で、全国から無作為に選定された世帯を対象に行われる抽出調査です。調査員が伺った際には、調査の御協力をお願いします。

統計調査員を募集しています！！

厚木市では、各種統計調査に協力していただける統計調査員を募集しています。

調査員の主な仕事は、世帯や事業所への調査票の配布や回収、調査票等の関係書類の整備です。御自身の合間の時間で活動していただくことができます。

過去に国勢調査などの調査経験のある方や、未経験者の方も歓迎いたしますので、**興味のある方は是非御連絡をお願いします。**

- ※ 調査員の要件は、次の条件をすべて満たす方です。
 - ・健康な方で、責任をもって調査事務を遂行できる方
 - ・年齢が20歳以上の方
 - ・税務、警察、選挙に直接関係のない方

- ※ 調査に従事していただくと報酬等が支払われます。報酬額等については、各調査で受持ち件数等により異なります。

【連絡先】

厚木市 政策部 行政経営課 統計調査係
 電話：046-225-2180(直通) FAX：046-225-3732
 メール：0600@city.atsugi.kanagawa.jp