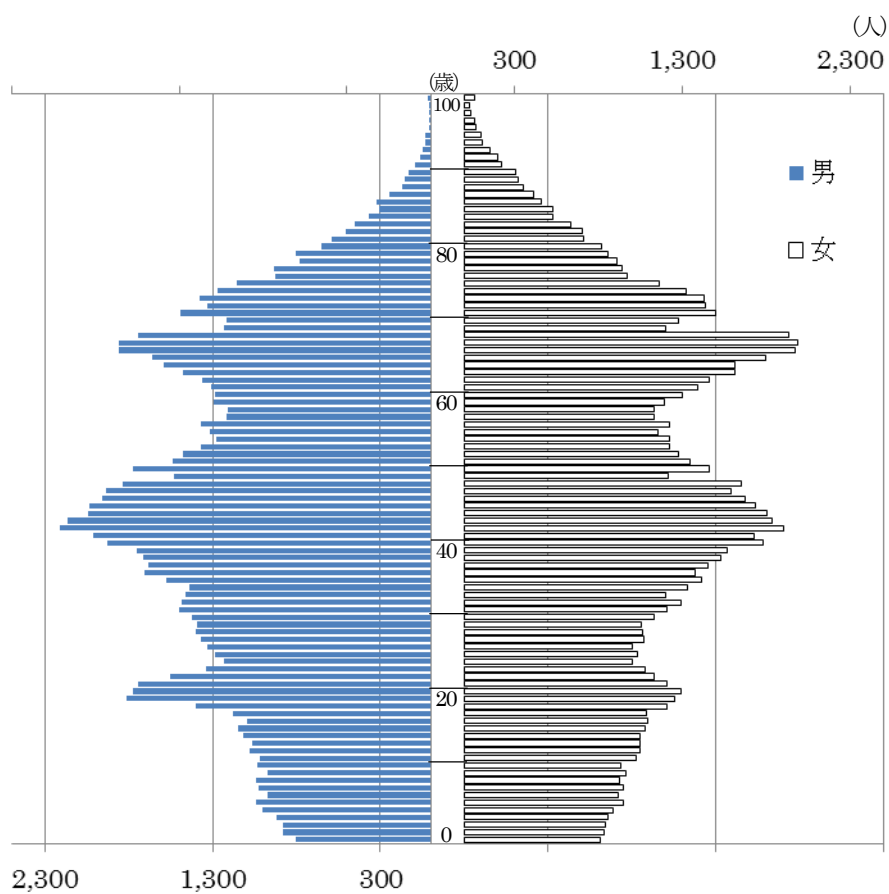


2 — 人 口

厚木市人口ピラミッド (平成27年国勢調査)



9 人 口 の 推 移

(単位 人・世帯)

(行政経営課)

年月日別	人口			世帯数	備考
	総数	男	女		
昭和30年 2月1日	31,295	(市制施行)
30年10月1日	44,556	22,131	22,425	8,127	国勢調査
35年10月1日	46,243	23,060	23,183	9,029	〃
40年10月1日	61,388	31,174	30,214	13,521	〃
45年10月1日	82,894	42,623	40,271	20,202	〃
50年10月1日	108,955	56,680	52,275	28,809	〃
55年10月1日	145,392	75,118	70,274	45,197	〃
56年10月1日	153,086	79,228	73,858	47,869	推計人口
57年10月1日	159,524	82,640	76,884	50,395	〃
58年10月1日	165,349	85,791	79,558	52,735	〃
59年10月1日	170,105	88,523	81,582	54,849	〃
60年10月1日	175,600	91,658	83,942	57,021	国勢調査
61年10月1日	180,150	94,271	85,879	59,332	推計人口
62年10月1日	184,829	96,793	88,036	61,373	〃
63年10月1日	188,734	98,902	89,832	63,291	〃
平成元年10月1日	192,493	101,146	91,347	65,302	〃
2年10月1日	197,283	104,288	92,995	69,187	国勢調査
3年10月1日	200,673	106,150	94,523	71,108	推計人口
4年10月1日	203,775	107,930	95,845	73,252	〃
5年10月1日	206,186	109,066	97,120	74,787	〃
6年10月1日	207,146	109,215	97,931	75,531	〃
7年10月1日	208,627	109,494	99,133	76,287	国勢調査
8年10月1日	210,008	110,180	99,828	77,436	推計人口
9年10月1日	212,407	111,314	101,093	79,045	〃
10年10月1日	214,674	112,428	102,246	80,832	〃
11年10月1日	215,785	112,587	103,198	81,738	〃
12年10月1日	217,369	113,394	103,975	83,525	国勢調査
13年10月1日	219,676	114,646	105,030	85,604	推計人口
14年10月1日	221,047	115,323	105,724	87,118	〃
15年10月1日	221,226	115,160	106,066	88,034	〃
16年10月1日	222,099	115,591	106,508	89,373	〃
17年10月1日	222,403	116,150	106,253	89,740	国勢調査
18年10月1日	223,841	116,984	106,857	91,152	推計人口
19年10月1日	224,619	117,530	107,089	92,378	〃
20年10月1日	226,419	118,581	107,838	94,325	〃
21年10月1日	226,059	118,182	107,877	94,706	〃
22年10月1日	224,420	116,927	107,493	92,476	国勢調査
23年10月1日	224,101	116,553	107,548	93,064	推計人口
24年10月1日	224,776	116,889	107,887	94,225	〃
25年10月1日	224,954	116,929	108,025	95,054	〃
26年10月1日	225,166	117,052	108,114	96,281	〃
27年10月1日	225,714	116,658	109,056	95,824	国勢調査
28年10月1日	225,541	116,511	109,030	96,767	推計人口
29年10月1日	225,693	116,655	109,038	98,145	〃
30年10月1日	225,204	116,487	108,717	99,336	〃
令和元年10月1日	224,677	116,247	108,430	100,377	〃

(注) 昭和55年以前の国勢調査における人口総数、男女別人口は、昭和60年9月総務庁統計局発行の「昭和55年10月1日の境域による各回国勢調査時の市区町村別人口」の組替えデータを引用した。

10 国勢調査時の人口

年月日別	人口			人口増加率 (対前回比)
	総数	男	女	
大正 9年10月1日	28,789	14,849	13,940	
14年10月1日	29,235	15,289	13,946	1.5%
昭和 5年10月1日	30,684	15,922	14,762	5.0%
10年10月1日	31,745	16,192	15,553	3.5%
15年10月1日	32,985	16,774	16,211	3.9%
22年10月1日	42,884	20,979	21,905	30.0%
25年10月1日	43,196	21,349	21,847	0.7%
30年10月1日	44,556	22,131	22,425	3.1%
35年10月1日	46,243	23,060	23,183	3.8%
40年10月1日	61,388	31,174	30,214	32.8%
45年10月1日	82,894	42,623	40,271	35.0%
50年10月1日	108,955	56,680	52,275	31.4%
55年10月1日	145,392	75,118	70,274	33.4%
60年10月1日	175,600	91,658	83,942	20.8%
平成 2年10月1日	197,283	104,288	92,995	12.3%
7年10月1日	208,627	109,494	99,133	5.8%
12年10月1日	217,369	113,394	103,975	4.2%
17年10月1日	222,403	116,150	106,253	2.3%
22年10月1日	224,420	116,927	107,493	0.9%
27年10月1日	225,714	116,658	109,056	0.6%

(注) 1 昭和20年は国勢調査が実施されず、昭和22年に臨時国勢調査を実施した。
 2 昭和55年以前の数値は、昭和60年9月総務庁統計局発行の「昭和55年10月1日の境域による各回国勢調査時の市区町村別人口」の組替えデータを引用した。

11 外国人住民登録者数

年次別	(各年12月末) (市民課)								
	計	ブラジル	韓国・朝鮮	ペルー	中国	フィリピン	アメリカ	ベトナム	その他
平成27年	5,880	385	478	637	1,113	631	59	1,060	1,517
28年	6,204	380	476	626	1,191	679	61	1,202	1,589
29年	6,766	431	510	645	1,279	755	61	1,277	1,808
30年	7,373	439	510	663	1,325	805	55	1,514	2,062
令和元年	7,743	431	487	674	1,265	796	61	1,770	2,259

12 地区別世帯数及び人口

(単位 世帯・人)

(各年10月現在) (行政経営課)

年次別	総数	地区別								
		厚木	依知	睦合	荻野	小鮎	南毛利	玉川	相川	緑ヶ丘
平成27年 (国勢調査)										
世帯数	95,824	17,264	12,511	17,255	10,495	6,067	21,120	3,580	5,943	1,589
人口	225,714	33,927	30,490	41,418	27,148	14,749	50,193	10,300	13,999	3,490
男	116,658	17,469	15,865	21,425	13,995	7,659	26,056	5,116	7,397	1,676
女	109,056	16,458	14,625	19,993	13,153	7,090	24,137	5,184	6,602	1,814
平成28年 (推計人口)										
世帯数	96,767	17,510	12,675	17,335	10,552	6,089	21,418	3,581	5,979	1,628
人口	225,541	34,084	30,434	41,217	27,036	14,613	50,424	10,157	13,994	3,582
男	116,511	17,602	15,846	21,331	13,908	7,570	26,130	5,027	7,387	1,710
女	109,030	16,482	14,588	19,886	13,128	7,043	24,294	5,130	6,607	1,872
平成29年 (推計人口)										
世帯数	98,145	17,773	12,939	17,607	10,601	6,137	21,697	3,641	6,083	1,667
人口	225,693	34,176	30,479	41,313	26,874	14,503	50,606	10,079	14,016	3,647
男	116,655	17,640	15,962	21,423	13,813	7,524	26,176	4,980	7,394	1,743
女	109,038	16,536	14,517	19,890	13,061	6,979	24,430	5,099	6,622	1,904
平成30年 (推計人口)										
世帯数	99,336	17,974	13,174	17,791	10,614	6,178	22,000	3,686	6,249	1,670
人口	225,204	34,164	30,397	41,250	26,596	14,380	50,663	9,926	14,196	3,632
男	116,487	17,698	15,980	21,394	13,655	7,459	26,204	4,886	7,479	1,732
女	108,717	16,466	14,417	19,856	12,941	6,921	24,459	5,040	6,717	1,900
令和元年 (推計人口)										
世帯数	100,377	18,295	13,369	17,963	10,694	6,122	22,242	3,720	6,295	1,677
人口	224,677	34,411	30,373	41,115	26,405	14,196	50,608	9,831	14,140	3,598
男	116,247	17,826	15,995	21,346	13,520	7,371	26,169	4,840	7,464	1,716
女	108,430	16,585	14,378	19,769	12,885	6,825	24,439	4,991	6,676	1,882

(注) 玉川地区は森の里地区を含む。

13 町丁・字別世帯数及び人口（推計人口）

(単位 世帯・人)					(令和元年10月現在) (行政経営課)				
町丁・字	世帯数	総数	男	女	町丁・字	世帯数	総数	男	女
厚木市計	100,377	224,677	116,247	108,430	鳶尾二丁目	800	1,783	887	896
松枝一丁目	604	1,310	685	625	鳶尾三丁目	417	721	373	348
松枝二丁目	187	641	342	299	鳶尾四丁目	395	920	487	433
元町	839	1,510	837	673	鳶尾五丁目	454	1,136	582	554
東町	525	1,022	515	507	荻野地区計	10,694	26,405	13,520	12,885
寿町一丁目	510	992	509	483	飯山	4,882	11,023	5,796	5,227
寿町二丁目	731	1,692	818	874	上古沢	187	485	241	244
寿町三丁目	262	540	278	262	下古沢	194	601	294	307
水引一丁目	692	1,429	740	689	宮の里一丁目	279	724	355	369
水引二丁目	1,174	2,275	1,198	1,077	宮の里二丁目	107	257	135	122
厚木町	378	707	354	353	宮の里三丁目	130	372	187	185
中町一丁目	331	675	334	341	宮の里四丁目	343	734	363	371
中町二丁目	663	1,248	638	610	小鮎地区計	6,122	14,196	7,371	6,825
中町三丁目	732	1,133	596	537	戸室一丁目	1,360	2,856	1,483	1,373
中町四丁目	449	716	364	352	戸室二丁目	524	1,050	558	492
栄町一丁目	1,288	2,282	1,188	1,094	戸室三丁目	596	1,349	688	661
栄町二丁目	827	1,618	851	767	戸室四丁目	626	1,519	752	767
田村町	1,162	2,081	1,076	1,005	戸室五丁目	876	1,970	973	997
幸町	531	863	476	387	恩名	6	15	10	5
泉町	465	790	383	407	恩名一丁目	960	2,229	1,147	1,082
旭町一丁目	722	1,137	587	550	恩名二丁目	624	1,499	753	746
旭町二丁目	787	1,456	737	719	恩名三丁目	701	1,611	832	779
旭町三丁目	982	1,905	1,019	886	恩名四丁目	297	738	379	359
旭町四丁目	651	978	658	320	恩名五丁目	766	1,823	954	869
旭町五丁目	1,655	3,109	1,609	1,500	愛名	1,541	4,066	2,126	1,940
吾妻町	700	1,283	534	749	温水	1,898	4,367	2,246	2,121
南町	448	1,019	500	519	温水西一丁目	792	2,304	1,176	1,128
厚木地区計	18,295	34,411	17,826	16,585	温水西二丁目	626	1,593	801	792
上依知	2,429	5,662	2,943	2,719	長谷	3,209	6,731	3,558	3,173
猿ヶ島	60	170	90	80	船子	983	2,181	1,113	1,068
山際	2,965	6,882	3,683	3,199	愛甲	5	90	29	61
関口	1,912	4,043	2,165	1,878	愛甲一丁目	884	1,475	823	652
中依知	1,042	2,430	1,233	1,197	愛甲二丁目	899	1,968	998	970
下依知	13	25	13	12	愛甲三丁目	454	931	507	424
下依知一丁目	248	565	300	265	愛甲四丁目	542	1,254	659	595
下依知二丁目	642	1,457	748	709	愛甲東一丁目	495	920	540	380
下依知三丁目	468	1,155	610	545	愛甲東二丁目	216	411	225	186
金田	1,411	3,225	1,672	1,553	愛甲東三丁目	190	401	234	167
下川入	2,179	4,759	2,538	2,221	愛甲西一丁目	139	390	201	189
依知地区計	13,369	30,373	15,995	14,378	愛甲西二丁目	416	961	500	461
棚沢	390	915	495	420	愛甲西三丁目	132	362	183	179
三田	2,877	6,279	3,368	2,911	毛利台一丁目	625	1,420	688	732
三田南一丁目	383	800	407	393	毛利台二丁目	371	916	451	465
三田南二丁目	597	1,364	693	671	毛利台三丁目	489	1,208	582	626
三田南三丁目	525	1,106	603	503	南毛利地区計	22,242	50,608	26,169	24,439
及川	287	805	388	417	七沢	664	1,947	999	948
及川一丁目	641	1,323	641	682	小野	431	1,514	719	795
及川二丁目	552	1,097	572	525	岡津古久	80	210	102	108
林一丁目	365	865	455	410	森の里若宮	-	-	-	-
林二丁目	964	2,421	1,246	1,175	森の里青山	2	45	27	18
林三丁目	301	852	427	425	森の里一丁目	547	1,213	586	627
林四丁目	566	1,352	707	645	森の里二丁目	505	1,231	601	630
林五丁目	258	703	382	321	森の里三丁目	555	1,361	668	693
妻田北一丁目	696	1,577	807	770	森の里四丁目	641	1,654	824	830
妻田北二丁目	516	1,177	623	554	森の里五丁目	295	656	314	342
妻田北三丁目	1,006	2,319	1,188	1,131	玉川地区計	3,720	9,831	4,840	4,991
妻田北四丁目	363	824	448	376	岡田	107	147	91	56
王子一丁目	282	575	301	274	岡田一丁目	772	1,535	793	742
王子二丁目	185	499	256	243	岡田二丁目	657	1,460	755	705
王子三丁目	207	373	170	203	岡田三丁目	53	121	60	61
妻田南一丁目	1,028	2,329	1,185	1,144	岡田四丁目	856	1,720	948	772
妻田南二丁目	213	522	280	242	岡田五丁目	466	1,088	546	542
妻田東一丁目	1,450	3,251	1,653	1,598	酒井	627	1,561	789	772
妻田東二丁目	555	1,236	664	572	戸田	1,634	4,011	2,103	1,908
妻田東三丁目	752	1,750	885	865	下津古久	151	360	200	160
妻田西一丁目	692	1,559	818	741	上落合	886	1,877	1,045	832
妻田西二丁目	640	1,557	830	727	長沼	86	260	134	126
妻田西三丁目	672	1,685	854	831	相川地区計	6,295	14,140	7,464	6,676
睦合地区計	17,963	41,115	21,346	19,769	緑ヶ丘一丁目	210	454	211	243
上荻野	1,756	5,117	2,583	2,534	緑ヶ丘二丁目	295	622	302	320
まつかげ台	726	1,850	910	940	緑ヶ丘三丁目	391	769	297	472
みはる野一丁目	541	1,771	897	874	緑ヶ丘四丁目	416	887	462	425
みはる野二丁目	568	1,838	934	904	緑ヶ丘五丁目	365	866	444	422
中荻野	470	1,227	594	633	緑ヶ丘地区計	1,677	3,598	1,716	1,882
下荻野	3,946	8,481	4,475	4,006					
鳶尾一丁目	621	1,561	798	763					

14 町丁・字別世帯数及び人口（住民基本台帳人口）

(単位 世帯・人)

(令和元年10月現在) (市民課)

町丁・字	世帯数	総数	男	女	町丁・字	世帯数	総数	男	女
厚木市計	104,943	224,519	116,053	108,466	鳶尾二丁目	867	1,847	925	922
松枝一丁目	592	1,300	679	621	鳶尾三丁目	464	782	403	379
松枝二丁目	213	392	216	176	鳶尾四丁目	441	898	453	445
元町	790	1,447	804	643	鳶尾五丁目	500	1,178	602	576
東町	534	977	489	488	荻野地区計	11,266	25,870	13,057	12,813
寿町一丁目	518	1,001	508	493	飯山	4,962	10,905	5,686	5,219
寿町二丁目	782	1,742	848	894	上古沢	228	528	264	264
寿町三丁目	274	546	283	263	下古沢	254	606	300	306
水引一丁目	720	1,440	738	702	宮の里一丁目	312	760	370	390
水引二丁目	1,144	2,256	1,190	1,066	宮の里二丁目	109	258	134	124
厚木町	389	725	364	361	宮の里三丁目	150	381	190	191
中町一丁目	351	692	341	351	宮の里四丁目	365	772	385	387
中町二丁目	631	1,224	634	590	小鮎地区計	6,380	14,210	7,329	6,881
中町三丁目	601	1,023	539	484	戸室一丁目	1,382	2,798	1,476	1,322
中町四丁目	352	635	324	311	戸室二丁目	536	1,061	564	497
栄町一丁目	1,223	2,220	1,152	1,068	戸室三丁目	606	1,341	687	654
栄町二丁目	859	1,644	874	770	戸室四丁目	620	1,475	750	725
田村町	1,083	1,990	1,038	952	戸室五丁目	937	1,852	928	924
幸町	488	821	461	360	恩名	8	14	9	5
泉町	428	753	385	368	恩名一丁目	989	2,247	1,153	1,094
旭町一丁目	700	1,134	587	547	恩名二丁目	656	1,541	769	772
旭町二丁目	763	1,392	684	708	恩名三丁目	717	1,616	835	781
旭町三丁目	1,013	1,908	1,029	879	恩名四丁目	308	737	370	367
旭町四丁目	656	972	637	335	恩名五丁目	806	1,832	964	868
旭町五丁目	1,599	3,032	1,551	1,481	愛名	1,817	4,035	2,130	1,905
吾妻町	746	1,335	564	771	温水	1,958	4,259	2,188	2,071
南町	478	1,048	515	533	温水西一丁目	815	2,314	1,181	1,133
厚木地区計	17,927	33,649	17,434	16,215	温水西二丁目	610	1,556	774	782
上依知	2,754	5,951	3,122	2,829	長谷	3,112	6,551	3,450	3,101
猿ヶ島	75	188	99	89	船子	991	2,106	1,088	1,018
山際	3,319	7,130	3,847	3,283	愛甲	41	71	25	46
関口	2,096	4,206	2,274	1,932	愛甲一丁目	867	1,432	805	627
中依知	1,132	2,489	1,274	1,215	愛甲二丁目	897	1,947	981	966
下依知	15	26	14	12	愛甲三丁目	483	925	514	411
下依知一丁目	260	571	307	264	愛甲四丁目	581	1,266	670	596
下依知二丁目	675	1,472	765	707	愛甲東一丁目	517	934	534	400
下依知三丁目	492	1,168	625	543	愛甲東二丁目	235	420	231	189
金田	1,563	3,400	1,776	1,624	愛甲東三丁目	200	394	226	168
下川入	2,411	4,794	2,608	2,186	愛甲西一丁目	143	392	203	189
依知地区計	14,792	31,395	16,711	14,684	愛甲西二丁目	438	968	494	474
棚沢	445	958	499	459	愛甲西三丁目	146	376	193	183
三田	2,815	6,156	3,200	2,956	毛利台一丁目	673	1,491	729	762
三田南一丁目	417	849	435	414	毛利台二丁目	402	943	460	483
三田南二丁目	611	1,372	688	684	毛利台三丁目	533	1,255	604	651
三田南三丁目	511	1,071	573	498	南毛利地区計	23,024	50,149	25,985	24,164
及川	339	766	379	387	七沢	750	1,792	882	910
及川一丁目	674	1,342	651	691	小野	723	1,404	686	718
及川二丁目	543	1,079	546	533	岡津古久	86	219	105	114
林一丁目	369	852	441	411	森の里若宮	-	-	-	-
林二丁目	1,025	2,452	1,245	1,207	森の里青山	25	25	16	9
林三丁目	343	819	438	381	森の里一丁目	576	1,257	602	655
林四丁目	594	1,372	719	653	森の里二丁目	555	1,289	630	659
林五丁目	267	706	378	328	森の里三丁目	607	1,430	717	713
妻田北一丁目	758	1,613	817	796	森の里四丁目	672	1,720	867	853
妻田北二丁目	538	1,189	625	564	森の里五丁目	318	686	340	346
妻田北三丁目	1,099	2,392	1,225	1,167	玉川地区計	4,312	9,822	4,845	4,977
妻田北四丁目	373	825	443	382	岡田	95	140	90	50
王子一丁目	280	566	292	274	岡田一丁目	778	1,546	797	749
王子二丁目	212	517	266	251	岡田二丁目	649	1,404	728	676
王子三丁目	222	378	173	205	岡田三丁目	58	117	59	58
妻田南一丁目	1,054	2,348	1,194	1,154	岡田四丁目	862	1,707	929	778
妻田南二丁目	229	533	282	251	岡田五丁目	513	1,130	581	549
妻田東一丁目	1,549	3,336	1,705	1,631	酒井	715	1,597	815	782
妻田東二丁目	590	1,263	678	585	戸田	1,799	4,083	2,144	1,939
妻田東三丁目	801	1,804	919	885	下津古久	165	371	205	166
妻田西一丁目	730	1,589	834	755	上落合	912	1,876	1,045	831
妻田西二丁目	653	1,553	817	736	長沼	117	296	161	135
妻田西三丁目	756	1,760	901	859	相川地区計	6,663	14,267	7,554	6,713
睦合地区計	18,797	41,460	21,363	20,097	緑ヶ丘一丁目	225	470	226	244
上荻野	2,165	5,007	2,530	2,477	緑ヶ丘二丁目	319	652	315	337
まつかげ台	826	1,929	950	979	緑ヶ丘三丁目	428	794	310	484
みはる野一丁目	566	1,801	915	886	緑ヶ丘四丁目	433	898	471	427
みはる野二丁目	597	1,866	955	911	緑ヶ丘五丁目	377	883	453	430
中荻野	550	1,287	624	663	緑ヶ丘地区計	1,782	3,697	1,775	1,922
下荻野	3,620	7,696	3,905	3,791					
鳶尾一丁目	670	1,579	795	784					

15 前住地別転入人口（都道府県等）

（単位 人）

（行政経営課）

前住地	平成31年					令和元年							
	総数	1月	2月	3月	4月	5月	6月	7月	8月	9月	10月	11月	12月
総数	10,138	712	709	1,680	1,276	781	722	790	704	706	747	668	643
北海道	112	2	7	21	18	10	10	9	9	11	6	3	6
青森県	46	1	1	15	10	5	-	1	5	5	2	-	1
岩手県	46	3	-	9	13	-	4	7	4	1	2	3	-
宮城県	89	5	3	25	18	2	6	4	3	9	2	10	2
秋田県	48	1	3	21	6	2	8	2	3	1	1	-	-
山形県	42	3	2	10	6	3	6	1	2	1	2	5	1
福島県	84	4	5	16	13	8	5	5	7	7	8	4	2
茨城県	171	7	6	31	25	13	10	14	14	13	19	14	5
栃木県	127	6	3	30	20	11	5	10	8	6	9	13	6
群馬県	83	5	9	14	11	4	6	4	3	10	5	4	8
埼玉県	449	32	22	67	68	51	28	32	29	25	41	30	24
千葉県	392	22	38	66	74	46	24	20	19	17	25	17	24
東京都	1,120	91	77	222	134	75	71	106	66	68	70	79	61
神奈川県	4,152	298	327	515	428	328	349	345	318	275	342	307	320
新潟県	89	2	16	31	15	3	3	3	5	3	3	1	4
富山県	34	2	1	6	11	1	2	2	-	4	3	-	2
石川県	28	5	3	3	3	3	3	1	-	3	1	-	3
福井県	23	3	-	7	3	3	2	2	-	1	1	-	1
山梨県	108	3	4	18	10	4	1	21	14	1	6	11	15
長野県	106	5	9	13	16	16	11	2	11	4	10	4	5
岐阜県	44	10	3	4	5	1	-	2	9	3	6	1	-
静岡県	329	23	18	84	50	21	22	28	19	15	22	9	18
愛知県	244	21	13	47	28	20	17	18	17	17	15	14	17
三重県	61	4	1	9	17	-	3	7	3	3	3	6	5
滋賀県	28	1	-	9	3	3	1	3	2	1	2	1	2
京都府	59	-	4	17	10	7	-	3	4	6	-	2	6
大阪府	130	18	3	27	12	11	15	10	10	5	6	7	6
兵庫県	77	4	5	23	8	4	2	7	8	4	4	5	3
奈良県	27	-	3	9	3	-	5	2	-	2	3	-	-
和歌山県	12	1	2	3	-	-	1	-	-	1	4	-	-
鳥取県	5	-	-	2	1	-	-	-	-	1	-	1	-
島根県	5	-	-	2	-	-	-	1	1	-	1	-	-
岡山県	36	-	1	10	9	3	-	-	1	2	1	8	1
広島県	60	1	2	17	6	3	3	5	6	7	5	3	2
山口県	36	1	4	4	10	-	-	1	-	2	5	8	1
徳島県	4	2	-	1	-	-	-	-	1	-	-	-	-
香川県	10	-	-	-	2	1	1	-	1	1	2	2	-
愛媛県	28	2	-	5	11	3	1	1	2	1	2	-	-
高知県	14	-	-	5	1	2	1	1	3	1	-	-	-
福岡県	117	8	9	36	9	12	3	12	7	5	4	5	7
佐賀県	12	-	-	2	1	1	1	1	2	-	1	1	2
長崎県	32	2	4	5	13	-	1	-	2	1	1	1	2
熊本県	48	2	3	11	6	10	-	1	3	4	6	1	1
大分県	16	-	2	7	2	-	-	-	-	2	2	1	-
宮崎県	18	-	-	8	2	1	2	-	-	3	-	-	2
鹿児島県	40	1	1	12	5	3	2	3	1	4	2	6	-
沖縄県	47	4	1	19	8	2	4	1	1	3	1	2	1
国外	1,223	103	94	160	150	83	79	92	80	144	90	75	73
不明	27	4	-	2	2	2	4	-	1	3	1	4	4

前住地別転入人口（県内市町村）

（単位 人）

（行政経営課）

前住地	平成31年					令和元年							
	総数	1月	2月	3月	4月	5月	6月	7月	8月	9月	10月	11月	12月
総数	4,152	298	327	515	428	328	349	345	318	275	342	307	320
横浜市	652	38	42	105	70	48	61	66	44	54	49	37	38
川崎市	278	12	16	37	43	20	18	35	21	20	20	17	19
相模原市	489	42	49	40	40	38	39	47	34	40	44	41	35
横須賀市	56	4	-	9	9	4	2	5	4	3	6	5	5
平塚市	221	14	25	17	17	19	14	19	19	19	19	23	16
鎌倉市	23	1	-	2	1	2	3	3	3	2	4	1	1
藤沢市	148	11	6	13	16	11	12	14	7	10	14	11	23
小田原市	91	3	7	18	16	9	3	7	9	7	6	4	2
茅ヶ崎市	75	4	7	15	2	9	6	8	8	3	6	3	4
逗子市	5	3	-	-	-	-	1	-	1	-	-	-	-
三浦市	6	2	-	-	2	1	-	-	-	1	-	-	-
秦野市	203	20	22	19	26	12	15	14	24	11	11	8	21
大和市	170	6	10	23	15	18	11	14	11	14	11	23	14
伊勢原市	529	47	46	52	37	51	52	26	46	30	56	42	44
海老名市	318	27	24	39	25	27	25	15	25	12	30	33	36
座間市	223	24	13	36	33	11	28	9	7	9	18	14	21
南足柄市	20	2	3	2	1	3	2	1	1	2	1	-	2
綾瀬市	93	4	8	13	13	5	7	10	9	3	9	8	4
葉山町	1	-	-	-	-	-	-	-	-	-	-	-	1
寒川町	56	1	13	4	7	4	5	5	5	-	5	2	5
大磯町	12	-	-	3	1	1	-	-	-	3	1	-	3
二宮町	10	1	-	-	-	-	-	-	4	1	-	-	4
中井町	9	-	1	2	1	-	3	-	1	-	1	-	-
大井町	12	1	-	1	-	-	2	-	2	1	-	4	1
松田町	17	1	1	5	3	-	2	-	1	1	-	1	2
山北町	2	-	-	1	1	-	-	-	-	-	-	-	-
開成町	11	1	2	-	4	-	1	-	3	-	-	-	-
箱根町	5	1	-	1	1	-	-	-	-	2	-	-	-
真鶴町	3	-	2	1	-	-	-	-	-	-	-	-	-
湯河原町	9	1	-	2	1	1	1	2	-	-	-	1	-
愛川町	369	27	29	50	35	32	32	38	28	26	27	26	19
清川村	36	-	1	5	8	2	4	7	1	1	4	3	-

16 転出地先別人口（都道府県等）

(単位 人)

(行政経営課)

転出地	平成31年					令和元年							
	総数	1月	2月	3月	4月	5月	6月	7月	8月	9月	10月	11月	12月
総数	10,187	796	887	1,819	904	779	721	722	851	657	677	710	664
北海道	102	5	6	30	12	7	8	9	8	4	4	5	4
青森県	43	1	4	9	2	4	4	3	1	9	-	3	3
岩手県	49	4	5	6	4	2	4	1	2	12	2	2	5
宮城県	76	1	4	18	9	8	7	2	1	10	10	2	4
秋田県	21	1	3	4	1	1	-	-	4	2	2	1	2
山形県	29	2	-	5	5	3	2	1	2	-	-	9	-
福島県	32	1	4	4	6	6	1	-	5	1	2	-	2
茨城県	160	18	21	29	22	10	9	7	9	8	12	6	9
栃木県	84	4	11	13	10	4	8	5	9	4	8	5	3
群馬県	70	8	8	18	1	8	3	3	-	5	8	4	4
埼玉県	366	23	34	72	40	35	16	32	35	14	29	22	14
千葉県	332	19	29	89	34	23	22	19	20	10	23	23	21
東京都	1,597	163	172	309	131	128	116	98	112	90	102	91	85
神奈川県	4,971	389	444	742	426	391	350	352	458	315	342	413	349
新潟県	43	6	1	12	4	2	6	1	1	6	4	-	-
富山県	19	2	3	4	-	3	1	-	2	1	3	-	-
石川県	15	-	-	8	3	1	2	-	-	-	-	1	-
福井県	7	1	1	1	1	1	-	1	-	1	-	-	-
山梨県	73	4	6	15	5	5	2	5	8	9	8	3	3
長野県	90	10	3	16	17	3	1	9	11	1	1	16	2
岐阜県	35	2	3	8	2	5	3	2	4	4	2	-	-
静岡県	261	13	10	79	32	12	18	9	20	23	18	4	23
愛知県	190	12	15	26	13	15	12	16	19	18	4	18	22
三重県	38	1	4	6	2	2	1	5	7	2	1	2	5
滋賀県	22	4	1	5	2	2	1	-	2	1	3	1	-
京都府	53	3	3	25	6	3	3	2	-	3	-	2	3
大阪府	124	11	6	26	7	14	9	17	9	10	3	8	4
兵庫県	70	4	5	20	1	6	6	6	3	3	3	4	9
奈良県	11	2	-	4	-	-	-	1	1	-	-	3	-
和歌山県	3	-	1	-	1	1	-	-	-	-	-	-	-
鳥取県	8	-	-	1	4	-	-	1	1	-	1	-	-
島根県	10	-	-	4	1	-	-	-	1	-	1	-	3
岡山県	42	8	2	-	2	5	9	4	2	4	1	5	-
広島県	28	4	1	3	4	-	2	3	1	4	2	2	2
山口県	14	-	2	4	1	2	3	-	-	-	1	-	1
徳島県	3	1	-	-	-	1	-	1	-	-	-	-	-
香川県	17	-	1	2	-	1	-	1	1	6	5	-	-
愛媛県	21	-	3	11	-	2	-	-	2	1	-	-	2
高知県	5	-	-	1	-	-	2	-	1	1	-	-	-
福岡県	108	9	6	21	4	12	15	5	7	8	7	8	6
佐賀県	9	-	-	4	-	1	-	2	-	1	1	-	-
長崎県	28	-	6	6	-	2	1	-	7	1	1	1	3
熊本県	24	-	-	8	4	-	1	4	2	-	2	1	2
大分県	15	3	-	-	2	2	4	1	1	-	-	2	-
宮崎県	14	2	1	5	1	1	1	-	-	1	1	-	1
鹿児島県	40	4	12	7	-	1	6	5	1	1	1	1	1
沖縄県	55	4	1	17	6	2	4	5	2	2	7	1	4
国外	760	47	45	122	76	42	58	84	69	61	52	41	63
不明	-	-	-	-	-	-	-	-	-	-	-	-	-

転出地先別人口（県内市町村）

（単位 人）

（行政経営課）

転出地	平成31年					令和元年							
	総数	1月	2月	3月	4月	5月	6月	7月	8月	9月	10月	11月	12月
総数	4,971	389	444	742	426	391	350	352	458	315	342	413	349
横浜市	852	58	72	162	72	52	62	56	59	75	63	59	62
川崎市	470	27	52	91	42	24	34	28	53	22	46	37	14
相模原市	630	48	52	80	40	47	49	58	62	45	37	52	60
横須賀市	57	1	4	22	6	-	4	3	4	4	2	5	2
平塚市	288	21	12	34	32	37	17	19	18	17	30	32	19
鎌倉市	15	-	1	5	2	-	-	-	4	-	2	-	1
藤沢市	170	10	17	36	19	15	10	14	11	11	6	7	14
小田原市	70	7	8	15	11	-	3	5	6	6	3	4	2
茅ヶ崎市	69	4	3	13	13	2	5	5	5	4	4	7	4
逗子市	2	-	-	1	-	1	-	-	-	-	-	-	-
三浦市	4	2	-	-	1	-	-	-	-	1	-	-	-
秦野市	205	29	22	25	12	11	13	17	15	15	17	19	10
大和市	293	33	70	40	17	15	20	17	22	4	12	22	21
伊勢原市	450	45	47	55	34	42	32	27	39	35	29	25	40
海老名市	543	27	34	65	44	43	27	41	93	28	38	46	57
座間市	240	30	13	29	25	25	27	18	17	7	15	23	11
南足柄市	12	-	-	1	2	1	1	2	-	1	2	1	1
綾瀬市	112	14	5	9	8	18	7	4	10	8	10	7	12
葉山町	3	-	-	-	1	-	-	1	-	1	-	-	-
寒川町	38	3	-	3	3	5	5	3	1	7	2	3	3
大磯町	17	1	1	-	2	4	-	1	4	-	2	1	1
二宮町	6	1	-	-	-	1	-	-	-	4	-	-	-
中井町	6	-	-	-	1	-	-	-	1	-	2	2	-
大井町	7	-	-	2	1	-	-	2	-	-	1	1	-
松田町	10	-	-	4	-	6	-	-	-	-	-	-	-
山北町	8	1	3	-	3	-	-	-	-	1	-	-	-
開成町	10	-	1	-	-	-	-	-	-	-	-	9	-
箱根町	7	-	-	1	-	-	3	1	-	1	1	-	-
真鶴町	3	-	-	-	-	1	-	-	2	-	-	-	-
湯河原町	6	-	2	-	-	3	-	-	-	-	-	1	-
愛川町	346	27	25	41	34	36	27	30	28	18	15	50	15
清川村	22	-	-	8	1	2	4	-	4	-	3	-	-

17 人 口 動 態

自然動態 (単位 件)

(市民課)

年次・月別	出生	死亡	死産	婚姻	離婚	人口1,000人当たり				
						出生	死亡	死産	婚姻	離婚
平成27年	1,697	1,712	29	1,134	488	7.5	7.6	16.8	5.0	2.2
28年	1,711	1,766	33	1,037	394	7.6	7.8	18.9	4.6	1.7
29年	1,618	1,873	30	1,086	411	7.2	8.3	18.2	4.8	1.8
30年	1,499	2,005	25	995	410	6.6	8.9	16.4	4.4	1.8
令和元年	1,453	1,953	29	992	397	6.5	8.7	19.6	4.4	1.8
平成31年1月	140	208	4	61	34	0.6	0.9	27.8	0.3	0.2
2月	101	164	1	75	33	0.4	0.7	9.8	0.3	0.1
3月	137	163	1	96	41	0.6	0.7	7.2	0.4	0.2
4月	116	172	0	55	34	0.5	0.8	0.0	0.2	0.2
令和元年5月	112	149	4	149	43	0.5	0.7	34.5	0.7	0.2
6月	116	142	1	88	36	0.5	0.6	8.5	0.4	0.2
7月	126	161	3	63	30	0.6	0.7	23.3	0.3	0.1
8月	125	146	4	76	31	0.6	0.6	31.0	0.3	0.1
9月	118	146	3	68	28	0.5	0.6	24.8	0.3	0.1
10月	106	164	1	71	22	0.5	0.7	9.3	0.3	0.1
11月	122	165	5	109	32	0.5	0.7	39.4	0.5	0.1
12月	134	173	2	81	33	0.6	0.8	14.7	0.4	0.1

(注) 1 市が戸籍の届出を受けた件数(海外で受けたものも含む。)

2 死産の人口1,000人当たりは対出産(出生+死産)を示す。

3 人口1,000人当たりの分母に用いた人口は、年(月)初人口

社会動態 (単位 人)

(行政経営課)

年次・月別	増減	転入				転出			
		総数	県外	県内	その他	総数	県外	県内	その他
平成27年	140	10,439	5,673	4,506	260	10,299	5,243	4,712	344
28年	△ 48	10,106	5,561	4,278	267	10,154	5,171	4,620	363
29年	518	10,989	6,247	4,485	257	10,471	5,267	4,866	338
30年	△ 126	10,738	6,099	4,389	250	10,864	5,433	5,069	362
令和元年	△ 220	10,360	5,986	4,152	222	10,580	5,216	4,971	393
平成31年1月	△ 98	733	414	298	21	831	407	389	35
2月	△ 167	722	382	327	13	889	443	444	2
3月	△ 151	1,719	1,165	515	39	1,870	1,077	742	51
4月	355	1,294	848	428	18	939	478	426	35
令和元年5月	△ 18	793	453	328	12	811	388	391	32
6月	△ 19	735	373	349	13	754	371	350	33
7月	41	806	445	345	16	765	370	352	43
8月	△ 157	727	386	318	23	884	393	458	33
9月	28	719	431	275	13	691	342	315	34
10月	53	761	405	342	14	708	335	342	31
11月	△ 52	689	361	307	21	741	297	413	31
12月	△ 35	662	323	320	19	697	315	349	33

(注) その他は、住民基本台帳法施行令第12条第1項の規定により、職権により住民票へ記載された者及び住民票から削除された者

18 年齢・地区別住民基本台帳人口

(単位 人)

(各年10月現在)(行政経営課)

年齢階級別	総人口			厚木		依知		睦合		荻野	
	計	男	女	男	女	男	女	男	女	男	女
平成27年	225,556	116,464	109,092	17,077	16,088	16,581	14,931	21,442	20,321	13,532	13,081
28年	225,383	116,317	109,066	17,210	16,112	16,562	14,894	21,348	20,214	13,445	13,056
29年	225,535	116,461	109,074	17,248	16,166	16,678	14,823	21,440	20,218	13,350	12,989
30年	225,046	116,293	108,753	17,306	16,096	16,696	14,723	21,411	20,184	13,192	12,869
令和元年	224,519	116,053	108,466	17,434	16,215	16,711	14,684	21,363	20,097	13,057	12,813
0～4	8,005	4,023	3,982	610	579	562	582	806	756	368	372
5～9	9,414	4,893	4,521	665	601	701	648	987	878	563	534
10～14	9,984	5,169	4,815	676	652	698	655	961	906	761	707
15～19	10,871	5,553	5,318	665	712	719	718	1,117	1,041	816	772
20～24	12,428	6,669	5,759	1,125	936	914	773	1,291	1,038	661	610
25～29	12,362	7,123	5,239	1,533	1,007	1,062	742	1,122	926	537	445
30～34	12,118	6,716	5,402	1,248	957	998	758	1,183	1,020	549	485
35～39	13,954	7,559	6,395	1,322	1,052	1,181	911	1,346	1,189	684	689
40～44	16,826	9,053	7,773	1,419	1,200	1,393	1,062	1,603	1,430	1,014	972
45～49	19,850	10,727	9,123	1,616	1,482	1,622	1,183	2,041	1,731	1,358	1,166
50～54	16,684	9,111	7,573	1,419	1,211	1,296	974	1,736	1,443	1,020	826
55～59	13,114	6,993	6,121	1,153	1,037	923	778	1,290	1,136	689	623
60～64	12,021	6,179	5,842	871	818	891	838	1,123	1,048	643	628
65～69	14,797	7,174	7,623	876	904	1,109	1,111	1,233	1,327	817	944
70～74	15,557	7,472	8,085	854	919	1,161	1,134	1,338	1,536	925	1,077
75～79	12,606	6,009	6,597	612	813	833	868	1,137	1,258	869	937
80～84	7,539	3,461	4,078	410	615	453	489	674	764	495	512
85～89	4,085	1,537	2,548	250	456	142	280	271	434	202	298
90～94	1,792	544	1,248	99	206	47	130	85	172	75	149
95～99	445	77	368	11	50	5	40	16	55	10	55
100～	67	11	56	-	8	1	10	3	9	1	12

年齢階級別	小鮎		南毛利		玉川		相川		緑ヶ丘	
	男	女	男	女	男	女	男	女	男	女
平成27年	7,617	7,146	25,872	23,862	5,121	5,170	7,487	6,639	1,735	1,854
28年	7,528	7,099	25,946	24,019	5,032	5,116	7,477	6,644	1,769	1,912
29年	7,482	7,035	25,992	24,155	4,985	5,085	7,484	6,659	1,802	1,944
30年	7,417	6,977	26,020	24,184	4,891	5,026	7,569	6,754	1,791	1,940
令和元年	7,329	6,881	25,985	24,164	4,845	4,977	7,554	6,713	1,775	1,922
0～4	209	196	1,014	1,034	80	91	301	294	73	78
5～9	239	253	1,192	1,093	137	138	307	301	102	75
10～14	305	277	1,198	1,064	191	199	310	280	69	75
15～19	329	324	1,262	1,194	242	184	327	298	76	75
20～24	387	342	1,564	1,414	244	218	409	355	74	73
25～29	370	286	1,700	1,199	169	159	556	387	74	88
30～34	395	277	1,566	1,252	205	145	492	399	80	109
35～39	386	337	1,774	1,477	199	209	542	431	125	100
40～44	535	383	2,040	1,840	266	253	638	518	145	115
45～49	624	522	2,329	2,071	335	291	665	552	137	125
50～54	508	432	2,130	1,783	309	345	570	446	123	113
55～59	478	421	1,615	1,346	307	358	434	317	104	105
60～64	503	487	1,299	1,094	396	466	362	351	91	112
65～69	615	660	1,410	1,508	520	561	462	474	132	134
70～74	596	627	1,426	1,663	552	477	518	506	102	146
75～79	482	457	1,293	1,391	343	311	338	381	102	181
80～84	224	268	729	843	186	240	198	227	92	120
85～89	96	180	324	528	110	185	91	117	51	70
90～94	42	115	101	290	44	105	29	58	22	23
95～99	6	31	15	75	10	37	4	20	-	5
100～	-	6	4	5	-	5	1	1	1	-

(注) 玉川地区は、森の里地区を含む。

19 年 齡 各 歳 別 人 口

(単位 人)

年 齢 別	平成29年			平成30年			平成31年		
	総数	男	女	総数	男	女	総数	男	女
総数	225,524	116,463	109,061	225,812	116,731	109,081	225,247	116,490	108,757
0～4	8,528	4,301	4,227	8,358	4,220	4,138	8,090	4,054	4,036
0	1,721	857	864	1,605	841	764	1,503	750	753
1	1,649	824	825	1,723	854	869	1,572	826	746
2	1,670	840	830	1,646	809	837	1,709	847	862
3	1,699	876	823	1,673	840	833	1,636	794	842
4	1,789	904	885	1,711	876	835	1,670	837	833
5～9	9,694	5,059	4,635	9,473	4,913	4,560	9,205	4,796	4,409
5	1,870	995	875	1,782	897	885	1,717	893	824
6	1,968	1,014	954	1,860	1,004	856	1,773	896	877
7	1,889	998	891	1,967	1,014	953	1,860	997	863
8	1,974	1,004	970	1,895	996	899	1,980	1,022	958
9	1,993	1,048	945	1,969	1,002	967	1,875	988	887
10～14	10,121	5,146	4,975	10,029	5,153	4,876	9,877	5,061	4,816
10	1,943	999	944	1,997	1,050	947	1,968	1,008	960
11	1,970	1,016	954	1,943	1,001	942	1,989	1,041	948
12	1,986	996	990	1,982	1,014	968	1,944	994	950
13	2,120	1,089	1,031	1,985	1,000	985	1,982	1,009	973
14	2,102	1,046	1,056	2,122	1,088	1,034	1,994	1,009	985
15～19	11,544	5,993	5,551	11,368	5,864	5,504	11,208	5,771	5,437
15	2,166	1,100	1,066	2,097	1,043	1,054	2,112	1,081	1,031
16	2,180	1,127	1,053	2,170	1,099	1,071	2,107	1,044	1,063
17	2,269	1,152	1,117	2,184	1,130	1,054	2,163	1,102	1,061
18	2,393	1,265	1,128	2,437	1,273	1,164	2,305	1,214	1,091
19	2,536	1,349	1,187	2,480	1,319	1,161	2,521	1,330	1,191
20～24	14,507	8,433	6,074	14,657	8,555	6,102	14,360	8,256	6,104
20	3,093	1,782	1,311	2,555	1,399	1,156	2,478	1,311	1,167
21	3,100	1,797	1,303	3,115	1,801	1,314	2,583	1,391	1,192
22	3,042	1,810	1,232	3,113	1,817	1,296	3,083	1,820	1,263
23	2,801	1,663	1,138	3,010	1,808	1,202	3,126	1,818	1,308
24	2,471	1,381	1,090	2,864	1,730	1,134	3,090	1,916	1,174
25～29	11,444	6,401	5,043	11,505	6,498	5,007	11,934	6,920	5,014
25	2,272	1,257	1,015	2,524	1,443	1,081	2,889	1,755	1,134
26	2,264	1,273	991	2,244	1,240	1,004	2,491	1,435	1,056
27	2,216	1,290	926	2,238	1,260	978	2,200	1,229	971
28	2,364	1,299	1,065	2,201	1,288	913	2,234	1,271	963
29	2,328	1,282	1,046	2,298	1,267	1,031	2,120	1,230	890
30～34	12,907	7,084	5,823	12,578	6,925	5,653	11,966	6,576	5,390
30	2,407	1,357	1,050	2,316	1,282	1,034	2,254	1,229	1,025
31	2,511	1,390	1,121	2,392	1,334	1,058	2,277	1,254	1,023
32	2,641	1,452	1,189	2,517	1,391	1,126	2,321	1,277	1,044
33	2,705	1,458	1,247	2,659	1,483	1,176	2,465	1,346	1,119
34	2,643	1,427	1,216	2,694	1,435	1,259	2,649	1,470	1,179
35～39	14,993	8,034	6,959	14,436	7,748	6,688	13,887	7,460	6,427
35	2,725	1,445	1,280	2,668	1,434	1,234	2,660	1,414	1,246
36	2,845	1,523	1,322	2,749	1,456	1,293	2,646	1,414	1,232
37	3,030	1,666	1,364	2,840	1,523	1,317	2,733	1,457	1,276
38	3,153	1,677	1,476	3,022	1,651	1,371	2,843	1,545	1,298
39	3,240	1,723	1,517	3,157	1,684	1,473	3,005	1,630	1,375
40～44	18,698	9,961	8,737	17,911	9,582	8,329	16,975	9,063	7,912
40	3,283	1,772	1,511	3,221	1,724	1,497	3,137	1,667	1,470
41	3,585	1,849	1,736	3,279	1,776	1,503	3,235	1,748	1,487
42	3,740	1,998	1,742	3,598	1,859	1,739	3,247	1,754	1,493
43	4,077	2,213	1,864	3,742	2,009	1,733	3,596	1,866	1,730
44	4,013	2,129	1,884	4,071	2,214	1,857	3,760	2,028	1,732
45～49	18,524	9,965	8,559	18,806	10,113	8,693	19,284	10,368	8,916
45	3,857	2,060	1,797	4,007	2,121	1,886	4,064	2,209	1,855
46	3,791	2,052	1,739	3,888	2,082	1,806	4,029	2,140	1,889
47	3,589	1,905	1,684	3,789	2,054	1,735	3,844	2,067	1,777
48	3,583	1,981	1,602	3,567	1,896	1,671	3,781	2,043	1,738
49	3,704	1,967	1,737	3,555	1,960	1,595	3,566	1,909	1,657

(注) 国勢調査の年齢別人口を基礎数値とし、住民基本台帳法、戸籍法等に定める出生、死亡、転入、転出の年齢別異動人口を加減して推計したもの。

(各年1月現在) (県年齢別人口統計調査)

年齢別	平成29年			平成30年			平成31年		
	総数	男	女	総数	男	女	総数	男	女
50～54	14,204	7,675	6,529	15,297	8,255	7,042	16,117	8,767	7,350
50	2,567	1,396	1,171	3,678	1,950	1,728	3,552	1,961	1,591
51	3,320	1,817	1,503	2,573	1,396	1,177	3,680	1,946	1,734
52	2,972	1,618	1,354	3,345	1,833	1,512	2,570	1,399	1,171
53	2,747	1,474	1,273	2,980	1,621	1,359	3,336	1,840	1,496
54	2,598	1,370	1,228	2,721	1,455	1,266	2,979	1,621	1,358
55～59	12,264	6,387	5,877	12,549	6,581	5,968	12,779	6,746	6,033
55	2,530	1,312	1,218	2,599	1,379	1,220	2,706	1,461	1,245
56	2,481	1,281	1,200	2,526	1,318	1,208	2,593	1,379	1,214
57	2,529	1,339	1,190	2,478	1,282	1,196	2,514	1,313	1,201
58	2,450	1,271	1,179	2,509	1,330	1,179	2,469	1,271	1,198
59	2,274	1,184	1,090	2,437	1,272	1,165	2,497	1,322	1,175
60～64	13,363	6,572	6,791	12,527	6,267	6,260	12,165	6,166	5,999
60	2,440	1,255	1,185	2,265	1,182	1,083	2,409	1,261	1,148
61	2,533	1,277	1,256	2,422	1,238	1,184	2,251	1,173	1,078
62	2,646	1,258	1,388	2,529	1,276	1,253	2,414	1,238	1,176
63	2,700	1,327	1,373	2,618	1,242	1,376	2,490	1,256	1,234
64	3,044	1,455	1,589	2,693	1,329	1,364	2,601	1,238	1,363
65～69	17,802	8,549	9,253	16,928	8,101	8,827	15,750	7,579	8,171
65	3,115	1,511	1,604	3,019	1,439	1,580	2,665	1,306	1,359
66	3,355	1,614	1,741	3,095	1,493	1,602	2,996	1,429	1,567
67	3,832	1,860	1,972	3,315	1,587	1,728	3,051	1,471	1,580
68	3,722	1,759	1,963	3,807	1,846	1,961	3,279	1,566	1,713
69	3,778	1,805	1,973	3,692	1,736	1,956	3,759	1,807	1,952
70～74	13,371	6,517	6,854	14,185	6,852	7,333	14,899	7,120	7,779
70	2,642	1,303	1,339	3,730	1,776	1,954	3,645	1,711	1,934
71	2,311	1,147	1,164	2,613	1,273	1,340	3,694	1,748	1,946
72	2,833	1,368	1,465	2,262	1,118	1,144	2,597	1,267	1,330
73	2,830	1,372	1,458	2,790	1,336	1,454	2,224	1,095	1,129
74	2,755	1,327	1,428	2,790	1,349	1,441	2,739	1,299	1,440
75～79	10,388	5,049	5,339	11,153	5,380	5,773	11,983	5,721	6,262
75	2,581	1,253	1,328	2,716	1,300	1,416	2,761	1,332	1,429
76	2,382	1,164	1,218	2,515	1,207	1,308	2,645	1,253	1,392
77	1,924	948	976	2,336	1,130	1,206	2,458	1,165	1,293
78	1,742	852	890	1,880	918	962	2,280	1,091	1,189
79	1,759	832	927	1,706	825	881	1,839	880	959
80～84	6,555	2,896	3,659	6,950	3,128	3,822	7,271	3,308	3,963
80	1,580	753	827	1,710	798	912	1,642	783	859
81	1,471	654	817	1,523	726	797	1,663	775	888
82	1,262	562	700	1,423	626	797	1,448	675	773
83	1,149	495	654	1,206	522	684	1,370	593	777
84	1,093	432	661	1,088	456	632	1,148	482	666
85～89	3,540	1,327	2,213	3,836	1,430	2,406	4,012	1,497	2,515
85	879	351	528	1,037	405	632	1,031	424	607
86	769	287	482	834	324	510	978	361	617
87	733	281	452	688	244	444	764	288	476
88	648	239	409	670	240	430	636	213	423
89	511	169	342	607	217	390	603	211	392
90～94	1,470	408	1,062	1,607	451	1,156	1,792	526	1,266
90	410	120	290	460	143	317	541	188	353
91	393	121	272	372	105	267	418	132	286
92	275	70	205	348	101	247	325	87	238
93	221	62	159	241	49	192	309	84	225
94	171	35	136	186	53	133	199	35	164
95～99	397	80	317	435	87	348	446	103	343
95	127	25	102	140	28	112	148	42	106
96	98	29	69	113	20	93	100	15	85
97	71	10	61	77	26	51	99	16	83
98	65	11	54	52	5	47	62	26	36
99	36	5	31	53	8	45	37	4	33
100以上	83	12	71	97	14	83	120	18	102
年齢不詳	1,127	614	513	1,127	614	513	1,127	614	513

20 月 別 人 口

(単位 世帯・人)

年次・月別	世帯数	人口	男	女	対前月比	対前年比	対前年 増減率 (%)
平成26年1月	95,188	225,020	116,908	108,112	65	96	0.04
2月	95,460	224,920	116,832	108,088	△ 100	206	0.09
3月	95,412	224,842	116,772	108,070	△ 78	150	0.07
4月	95,641	224,700	116,705	107,995	△ 142	285	0.13
5月	95,913	224,932	116,873	108,059	232	191	0.08
6月	96,065	225,072	116,991	108,081	140	210	0.09
7月	96,070	225,041	116,976	108,065	△ 31	161	0.07
8月	96,179	225,131	117,011	108,120	90	232	0.10
9月	96,214	225,124	116,999	108,125	△ 7	143	0.06
10月	96,281	225,166	117,052	108,114	42	212	0.09
11月	96,337	225,231	117,119	108,112	65	272	0.12
12月	96,349	225,126	117,067	108,059	△ 105	171	0.08
平成27年1月	96,396	225,133	117,050	108,083	7	113	0.05
2月	96,424	225,075	117,023	108,052	△ 58	155	0.07
3月	96,341	224,900	116,951	107,949	△ 175	58	0.03
4月	96,617	224,749	116,793	107,956	△ 151	49	0.02
5月	96,895	224,948	116,894	108,054	199	16	0.01
6月	97,060	225,069	116,951	108,118	121	△ 3	0.00
7月	97,240	225,265	117,066	108,199	196	224	0.10
8月	97,227	225,213	117,018	108,195	△ 52	82	0.04
9月	97,386	225,331	117,096	108,235	118	207	0.09
10月	95,824	225,714	116,658	109,056	383	548	0.24
11月	95,881	225,747	116,684	109,063	33	516	0.23
12月	95,880	225,698	116,639	109,059	△ 49	572	0.26
平成28年1月	95,890	225,661	116,587	109,074	△ 37	528	0.23
2月	95,893	225,618	116,586	109,032	△ 43	543	0.24
3月	95,852	225,463	116,486	108,977	△ 155	563	0.25
4月	96,137	225,284	116,394	108,890	△ 179	535	0.24
5月	96,410	225,415	116,480	108,935	131	467	0.21
6月	96,628	225,609	116,616	108,993	194	540	0.24
7月	96,676	225,630	116,601	109,029	21	365	0.16
8月	96,748	225,650	116,617	109,033	20	437	0.19
9月	96,804	225,611	116,581	109,030	△ 39	280	0.12
10月	96,767	225,541	116,511	109,030	△ 70	△ 173	△ 0.08
11月	96,844	225,605	116,521	109,084	64	△ 142	△ 0.06
12月	96,850	225,562	116,484	109,078	△ 43	△ 136	△ 0.06

(注) 国勢調査結果を基数とする。

(各月1日現在) (行政経営課)

年次・月別	世帯数	人口	男	女	対前月比	対前年比	対前年 増減率 (%)
平成29年1月	96,890	225,524	116,463	109,061	△ 38	△ 137	△ 0.06
2月	96,873	225,415	116,404	109,011	△ 109	△ 203	△ 0.09
3月	96,732	225,132	116,252	108,880	△ 283	△ 331	△ 0.15
4月	97,132	224,994	116,233	108,761	△ 138	△ 290	△ 0.13
5月	97,537	225,414	116,473	108,941	420	△ 1	△ 0.00
6月	97,729	225,524	116,589	108,935	110	△ 85	△ 0.04
7月	97,815	225,539	116,589	108,950	15	△ 91	△ 0.04
8月	97,963	225,608	116,648	108,960	69	△ 42	△ 0.02
9月	98,101	225,716	116,696	109,020	108	105	0.05
10月	98,145	225,693	116,655	109,038	△ 23	152	0.07
11月	98,216	225,748	116,692	109,056	55	143	0.06
12月	98,354	225,879	116,763	109,116	131	317	0.14
平成30年1月	98,370	225,812	116,731	109,081	△ 67	288	0.13
2月	98,373	225,753	116,688	109,065	△ 59	338	0.15
3月	98,287	225,489	116,522	108,967	△ 264	357	0.16
4月	98,638	225,194	116,407	108,787	△ 295	200	0.09
5月	98,922	225,344	116,530	108,814	150	△ 70	△ 0.03
6月	99,014	225,318	116,531	108,787	△ 26	△ 206	△ 0.09
7月	99,141	225,314	116,535	108,779	△ 4	△ 225	△ 0.10
8月	99,269	225,361	116,545	108,816	47	△ 247	△ 0.11
9月	99,329	225,340	116,562	108,778	△ 21	△ 376	△ 0.17
10月	99,336	225,204	116,487	108,717	△ 136	△ 489	△ 0.22
11月	99,485	225,345	116,557	108,788	141	△ 403	△ 0.18
12月	99,523	225,308	116,520	108,788	△ 37	△ 571	△ 0.25
平成31年1月	99,586	225,247	116,490	108,757	△ 61	△ 565	△ 0.25
2月	99,486	225,080	116,361	108,719	△ 167	△ 673	△ 0.30
3月	99,364	224,829	116,196	108,633	△ 251	△ 660	△ 0.29
4月	99,669	224,655	116,132	108,523	△ 174	△ 539	△ 0.24
令和元年5月	100,055	224,972	116,344	108,628	317	△ 372	△ 0.17
6月	100,138	224,900	116,350	108,550	△ 72	△ 418	△ 0.19
7月	100,194	224,858	116,335	108,523	△ 42	△ 456	△ 0.20
8月	100,332	224,851	116,361	108,490	△ 7	△ 510	△ 0.23
9月	100,314	224,675	116,268	108,407	△ 176	△ 665	△ 0.30
10月	100,377	224,677	116,247	108,430	2	△ 527	△ 0.23
11月	100,471	224,687	116,268	108,419	10	△ 658	△ 0.29
12月	100,497	224,597	116,231	108,366	△ 90	△ 711	△ 0.32

21 産業（大分類）・年齢（5歳階級）別15歳以上就業者数

(単位 人)

(平成27年10月現在) (国勢調査)

産業分類	総数	15～19	20～24	25～29	30～34	35～39	40～44	45～49	50～54	55～59	60～64	65歳以上
総数	106,862	2,129	7,071	8,696	9,461	11,363	14,560	13,194	10,746	9,081	8,572	11,989
第1次産業	1,285	1	19	31	31	55	60	51	63	80	189	705
農業	1,261	1	19	27	30	52	56	49	62	77	186	702
林業	19	-	-	1	1	3	3	2	1	3	2	3
漁業	5	-	-	3	-	-	1	-	-	-	1	-
第2次産業	27,669	239	1,183	2,146	2,483	3,207	4,375	4,005	3,067	2,444	2,188	2,332
鉱業	17	-	-	2	4	3	3	2	-	2	1	-
建設業	7,154	70	328	441	522	740	1,068	954	681	633	707	1,010
製造業	20,498	169	855	1,703	1,957	2,464	3,304	3,049	2,386	1,809	1,480	1,322
第3次産業	72,056	1,702	5,308	5,917	6,351	7,488	9,419	8,551	7,188	6,253	5,871	8,008
電気・ガス・熱供給・水道業	312	-	14	19	33	34	62	40	30	34	29	17
情報通信業	2,876	2	207	333	382	478	425	357	298	202	114	78
運輸業	9,263	131	371	521	708	1,030	1,616	1,570	1,051	834	731	700
卸売・小売・飲食店	15,479	699	1,517	1,401	1,319	1,587	1,998	1,863	1,475	1,236	1,071	1,313
金融・保険業	1,490	2	96	137	165	133	186	189	202	145	123	112
不動産業	2,626	13	104	133	151	182	246	199	215	244	339	800
飲食店・宿泊業	5,697	576	797	334	366	513	652	557	401	366	449	686
医療・福祉	10,714	39	707	944	1,084	1,234	1,421	1,259	1,133	995	847	1,051
教育・学習支援業	4,433	75	419	438	367	348	435	410	571	581	386	403
複合サービス	619	2	47	81	70	81	90	70	54	59	49	16
その他サービス業	16,129	157	915	1,359	1,458	1,644	1,962	1,716	1,442	1,235	1,520	2,721
公務	2,418	6	114	217	248	224	326	321	316	322	213	111
分類不能の産業	5,852	187	561	602	596	613	706	587	428	304	324	944

(注) 総数に「分類不能の産業」を含む。

22 在学か否かの別、最終卒業学校の種類別 15歳以上人口

(単位 人)

(各年10月現在)(国勢調査)

調査年	男女別	総数	卒業者						在学者	未就学者
			総数	小学・ 高小・新中	旧中・ 新高	短大・ 高専	大学・ 大学院	不詳		
平成12年	計	185,322	162,705	29,944	72,914	24,942	31,422	…	22,296	321
	男	96,897	83,774	14,340	35,437	7,567	24,284	…	12,974	149
	女	88,425	78,931	15,604	37,477	17,375	7,138	…	9,322	172
平成22年	計	193,005	175,100	23,198	69,528	26,806	36,479	19,089	17,618	279
	男	100,673	90,191	11,082	33,457	8,283	26,634	10,735	10,373	104
	女	92,332	84,909	12,116	36,071	18,523	9,845	8,354	7,245	175

(注) 1 10年に一度、調査実施

2 平成12年の総数は「不詳」の数を含む。

23 在学者数及び未就学者数

(単位 人)

(各年10月現在)(国勢調査)

調査年	男女別	在学者							未就学者		
		総数	小学校	中学校	高等学校	短大・ 高専	大学・ 大学院	不詳	総数	幼稚園	乳児その他
平成12年	計	40,203	19,204	7,427	2,562	11,010	…	14,444	3,739	10,705	
	男	22,153	9,839	3,831	860	7,623	…	7,452	1,929	5,523	
	女	18,050	9,365	3,596	1,702	3,387	…	6,992	1,810	5,182	
平成22年	計	35,801	19,387	6,172	1,271	8,962	9	12,789	3,127	9,662	
	男	19,659	9,876	3,174	447	6,156	6	6,579	1,643	4,936	
	女	16,142	9,511	2,998	824	2,806	3	6,210	1,484	4,726	

(注) 1 10年に一度、調査実施

2 平成12年の総数は「不詳」を含む。

24 住居の種類と所有の関係

(単位 世帯・人)

(平成27年10月現在)(国勢調査)

区分	世帯数	世帯人数	1世帯当たり 人員	65歳以上の 世帯員が 居る世帯
一般世帯	95,655	221,814	2.32	33,341
住宅に住む一般世帯	93,980	219,651	2.34	33,210
主世帯	93,229	218,208	2.34	33,045
持ち家	56,594	156,521	2.77	27,485
公営・都市機構・公社の借家	3,165	6,483	2.05	1,775
民営の借家	30,736	50,579	1.65	3,706
給与住宅	2,734	4,625	1.69	79
間借り	751	1,443	1.92	165
住宅以外に住む一般世帯	1,675	2,163	1.29	131

25 産業（大分類）・年齢（5歳階級）別15歳以上労働力人口

(単位 人)		(平成27年10月現在) (国勢調査)										
区分	総数	15～19	20～24	25～29	30～34	35～39	40～44	45～49	50～54	55～59	60～64	65歳以上
総数	195,668	12,365	13,366	12,010	13,490	15,784	19,409	17,178	13,970	12,255	14,409	51,432
労働力人口	111,637	2,263	7,554	9,275	9,955	11,878	15,158	13,712	11,088	9,383	8,965	12,406
就業者	106,862	2,129	7,071	8,696	9,461	11,363	14,560	13,194	10,746	9,081	8,572	11,989
失業者	4,775	134	483	579	494	515	598	518	342	302	393	417
非労働力人口	69,896	8,936	4,254	1,293	2,009	2,473	2,634	2,105	1,969	2,259	4,873	37,091
男	101,187	6,628	7,643	6,778	7,316	8,437	10,356	9,296	7,440	6,407	7,020	23,866
労働力人口	66,909	1,188	4,106	5,538	6,133	7,315	9,046	8,154	6,569	5,629	5,403	7,828
就業者	63,668	1,104	3,826	5,169	5,826	6,982	8,656	7,797	6,326	5,410	5,091	7,481
農業	854	1	15	17	20	41	43	36	34	47	123	477
林業	16	-	-	1	1	3	3	1	-	2	2	3
漁業	5	-	-	3	-	-	1	-	-	-	1	-
鉱業	15	-	-	2	4	2	3	1	-	2	1	-
建設業	6,024	67	288	369	455	628	900	802	575	516	595	829
製造業	15,400	117	616	1,276	1,482	1,862	2,421	2,295	1,868	1,412	1,090	961
電気・ガス・熱供給・水道業	271	-	9	16	28	28	55	36	26	30	29	14
情報通信業	2,290	1	140	246	293	373	334	290	261	181	100	71
運輸業	6,555	99	261	369	506	733	1,111	1,070	713	564	548	581
卸売・小売・飲食店	8,001	325	768	764	742	866	1,011	938	733	615	479	760
金融・保険業	554	-	28	33	55	45	64	67	79	72	64	47
不動産業	1,674	8	62	78	99	123	158	108	129	152	228	529
飲食店・宿泊業	2,027	254	372	137	155	186	201	149	122	106	110	235
医療・福祉	2,780	9	140	277	339	337	329	258	227	227	226	411
教育・学習支援業	1,845	41	179	168	151	132	131	108	199	269	204	263
複合サービス	367	1	23	44	41	56	57	44	26	34	31	10
その他サービス業	9,799	82	516	840	899	1,033	1,173	1,010	843	752	924	1,727
公務	1,744	4	74	145	188	158	225	232	239	243	154	82
分類不能の産業	3,447	95	335	384	368	376	436	352	252	186	182	481
非労働力人口	25,883	4,799	2,516	310	231	256	308	326	294	381	1,268	15,194
女	94,481	5,737	5,723	5,232	6,174	7,347	9,053	7,882	6,530	5,848	7,389	27,566
労働力人口	44,728	1,075	3,448	3,737	3,822	4,563	6,112	5,558	4,519	3,754	3,562	4,578
就業者	43,194	1,025	3,245	3,527	3,635	4,381	5,904	5,397	4,420	3,671	3,481	4,508
農業	407	-	4	10	10	11	13	13	28	30	63	225
林業	3	-	-	-	-	-	-	1	1	1	-	-
漁業	-	-	-	-	-	-	-	-	-	-	-	-
鉱業	2	-	-	-	-	1	-	1	-	-	-	-
建設業	1,130	3	40	72	67	112	168	152	106	117	112	181
製造業	5,098	52	239	427	475	602	883	754	518	397	390	361
電気・ガス・熱供給・水道業	41	-	5	3	5	6	7	4	4	4	-	3
情報通信業	586	1	67	87	89	105	91	67	37	21	14	7
運輸業	2,708	32	110	152	202	297	505	500	338	270	183	119
卸売・小売・飲食店	7,478	374	749	637	577	721	987	925	742	621	592	553
金融・保険業	936	2	68	104	110	88	122	122	123	73	59	65
不動産業	952	5	42	55	52	59	88	91	86	92	111	271
飲食店・宿泊業	3,670	322	425	197	211	327	451	408	279	260	339	451
医療・福祉	7,934	30	567	667	745	897	1,092	1,001	906	768	621	640
教育・学習支援業	2,588	34	240	270	216	216	304	302	372	312	182	140
複合サービス	252	1	24	37	29	25	33	26	28	25	18	6
その他サービス業	6,330	75	399	519	559	611	789	706	599	483	596	994
公務	674	2	40	72	60	66	101	89	77	79	59	29
分類不能の産業	2,405	92	226	218	228	237	270	235	176	118	142	463
非労働力人口	44,013	4,137	1,738	983	1,778	2,217	2,326	1,779	1,675	1,878	3,605	21,897

(注) 労働力状態「不詳」を含む。

26 流出入人口と昼間人口（その1）

(単位 人)

(平成27年10月現在) (国勢調査)

市外から厚木市へ（流入）			県・市町村別	厚木市から市外へ（流出）		
総数	就業者	通学者		総数	就業者	通学者
81,230	72,732	8,498	総数	45,747	39,436	6,311
70,619	64,124	6,495	県内市町村	34,381	30,223	4,158
9,551	8,397	1,154	横浜市	5,523	4,767	756
3,230	2,765	465	川崎市	1,542	1,299	243
9,472	8,545	927	相模原市	4,271	3,670	601
362	302	60	横須賀市	100	79	21
4,613	4,320	293	平塚市	2,354	2,012	342
355	305	50	鎌倉市	137	116	21
2,417	2,199	218	藤沢市	1,165	1,028	137
1,381	1,175	206	小田原市	658	508	150
1,918	1,759	159	茅ヶ崎市	388	335	53
73	61	12	逗子市	9	9	-
30	22	8	三浦市	6	6	-
5,452	4,914	538	秦野市	1,132	971	161
2,725	2,460	265	大和市	1,188	1,100	88
9,358	8,870	488	伊勢原市	3,873	3,236	637
6,074	5,670	404	海老名市	3,930	3,552	378
3,918	3,600	318	座間市	1,525	1,327	198
307	240	67	南足柄市	74	70	4
1,568	1,427	141	綾瀬市	1,174	1,039	135
45	40	5	葉山町	1	-	1
986	890	96	寒川町	432	430	2
256	244	12	大磯町	81	79	2
218	208	10	二宮町	21	20	1
138	111	27	中井町	106	106	-
246	201	45	大井町	59	55	4
194	174	20	松田町	186	64	122
122	104	18	山北町	25	24	1
273	241	32	開成町	73	72	1
24	17	7	箱根町	31	28	3
32	29	3	真鶴町	2	2	-
72	50	22	湯河原町	11	11	-
4,670	4,282	388	愛川町	3,945	3,849	96
539	502	37	清川村	359	359	-
10,611	8,608	2,003	県外	11,366	9,213	2,153
910	643	267	埼玉県	231	201	30
509	371	138	千葉県	153	125	28
7,490	6,487	1,003	東京都	10,248	8,215	2,033
617	388	229	静岡県	235	230	5
1,085	719	366	その他	499	442	57

(注) 15歳未満は除く。

流出入人口と昼間人口（その2）

(単位 人)		(各年10月現在) (国勢調査)					
区分	S60年	H2年	H7年	H12年	H17年	H22年	H27年
常住人口	175,570	196,613	208,578	217,352	221,840	224,420	225,714
昼間人口	203,334	234,055	249,056	253,488	254,496	257,772	260,884
流入超過人口	27,764	37,442	40,478	36,136	32,656	33,352	35,170
流入人口	64,273	83,158	89,194	84,967	81,493	79,444	81,271
就業者	51,182	66,766	74,521	72,091	72,868	70,636	72,732
通学者	13,091	16,392	14,673	12,876	8,625	8,808	8,539
流出人口	36,509	45,716	48,716	48,331	48,837	46,092	46,101
就業者	30,015	35,379	38,956	40,742	41,779	39,463	39,436
通学者	6,494	10,337	9,760	8,089	7,058	6,629	6,665
常住人口に対する 昼間人口の割合	115.8	119.0	119.4	116.6	114.7	114.9	115.6
対象とした 就業通学者	全人口	全人口	全人口	全人口	全人口	全人口	全人口

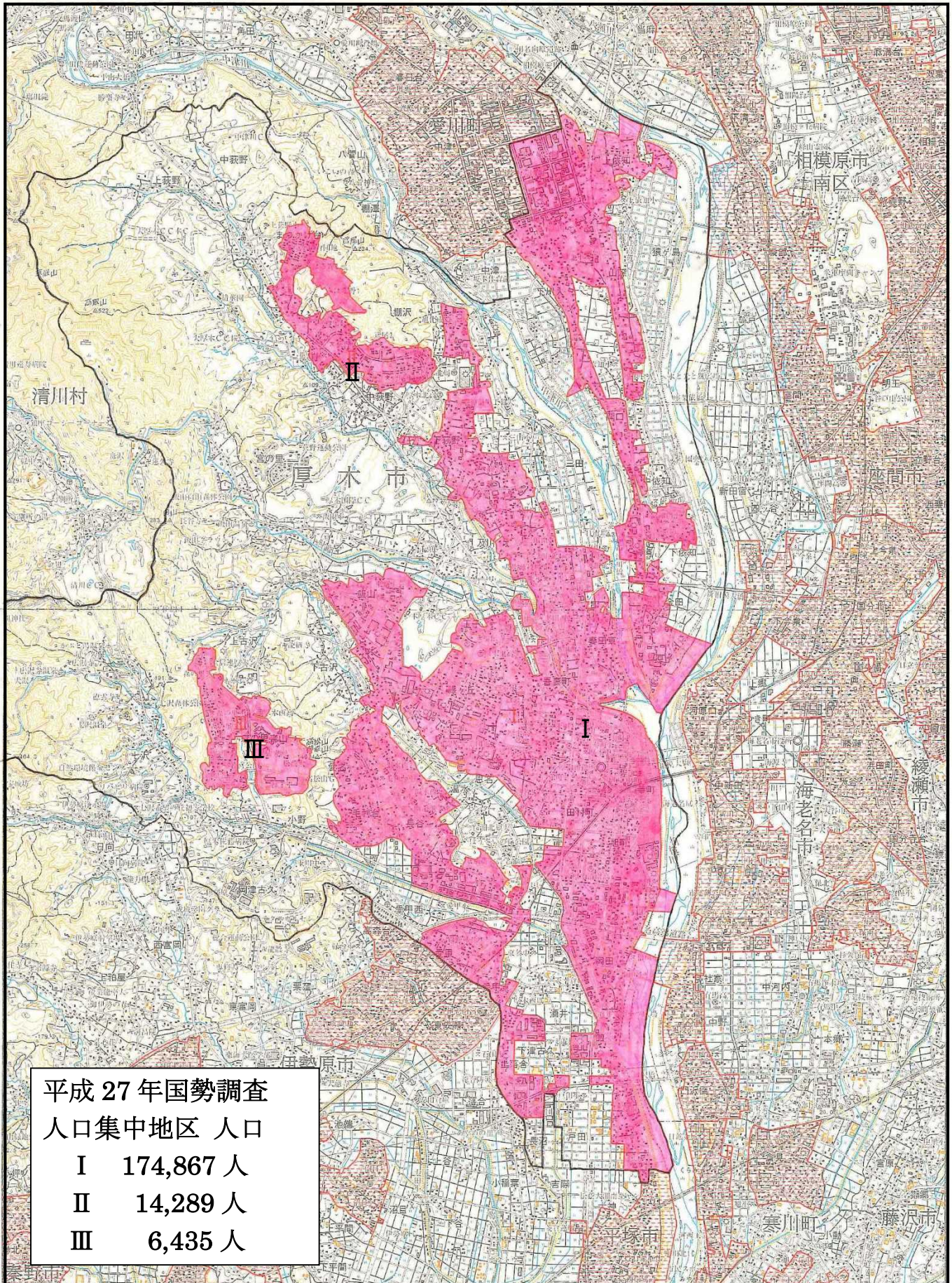
- (注) 1 昼間人口＝常住人口＋（流入人口－流出人口）
 2 昭和55年から平成17年までは、常住人口及び昼間人口は年齢不詳者を含まない。
 3 平成22年は、昼間人口に労働力・従業地不詳者を含む。

27 人口集中地区（DIDs）の人口及び面積の推移

(単位 人)		(各年10月現在) (国勢調査)				
年次	人口	面積 (km ²)	増加率 (%)		市全体に占める割合 (%)	
			人口	面積	人口	面積
昭和35年	12,779	1.8	-	-	27.6	1.9
40年	14,733	1.8	15.3	-	24.0	1.9
45年	28,744	4.3	95.1	138.9	34.7	4.6
50年	51,750	8.6	80.0	100.0	47.5	9.2
55年	73,838	12.2	42.7	41.9	50.8	13.1
60年	103,347	16.1	40.0	32.0	58.9	17.3
平成 2年	152,416	24.2	47.5	50.3	77.3	25.8
7年	171,982	27.2	12.8	12.4	82.4	29.0
12年	183,550	28.4	6.7	4.4	84.4	30.3
17年	189,775	28.8	3.4	1.4	85.7	30.7
22年	193,910	29.2	2.2	1.3	86.4	31.1
27年	195,591	28.7	0.9	△ 1.7	86.7	30.6
I DIDs	174,867	25.5	1.4	△ 1.9	77.5	27.2
II DIDs	14,289	1.7	△ 2.5	0.0	6.3	1.8
III DIDs	6,435	1.5	△ 5.5	0.0	2.9	1.6

- (注) 1 人口集中地区（DIDs）とは、昭和35年国勢調査から設定され、国勢調査基本単位区の人口密度が4,000人/km²以上の基本単位区が隣接する地域で、人口5,000人以上となる地域をいう。
 2 平成2年までは、調査区を基礎単位地域とした。
 3 平成22年調査で、平成17年人口集中地区Ⅰ、Ⅱが人口集中地区Ⅰに、平成17年人口集中地区ⅢがⅡに、ⅣがⅢに組替された。

28 人口集中地区境界図（平成 27 年）



出典：平成 27 年国勢調査報告第 2 巻 市区町村境界図及び人口集中地区境界図