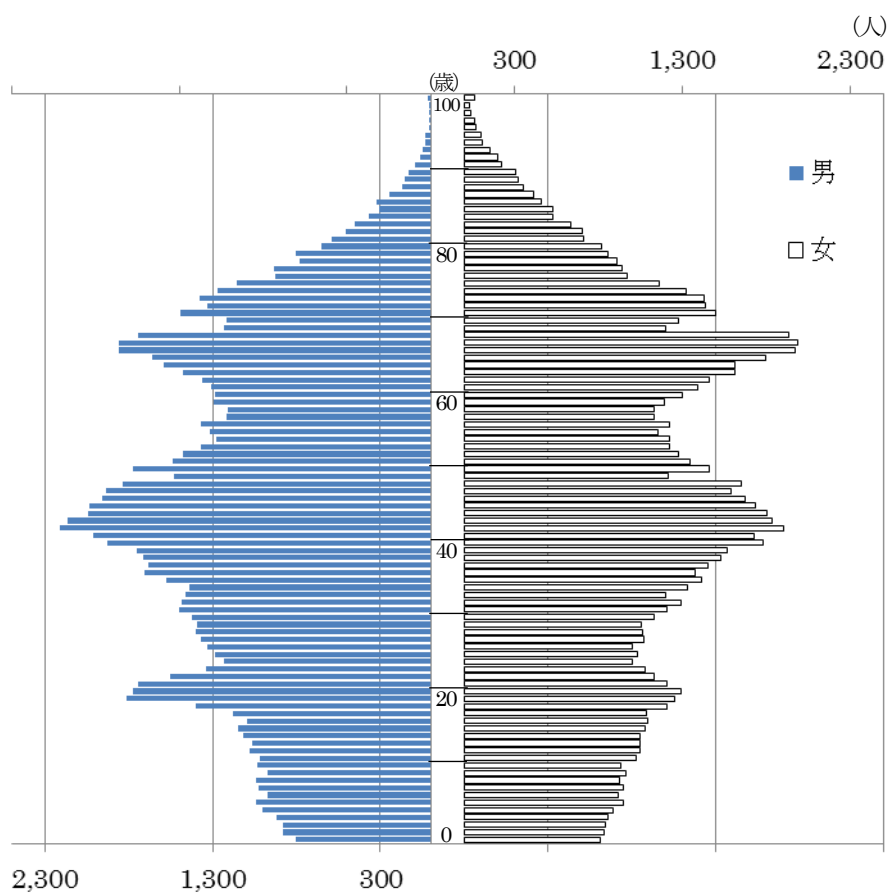


2 — 人 口

厚木市人口ピラミッド (平成27年国勢調査)



9 人 口 の 推 移

(単位 人・世帯)

(行政経営課)

年月日別	人口			世帯数	備考
	総数	男	女		
昭和30年 2月1日	31,295	…	…	…	(市制施行)
30年10月1日	44,556	22,131	22,425	8,127	国勢調査
35年10月1日	46,243	23,060	23,183	9,029	"
40年10月1日	61,388	31,174	30,214	13,521	"
45年10月1日	82,894	42,623	40,271	20,202	"
50年10月1日	108,955	56,680	52,275	28,809	"
55年10月1日	145,392	75,118	70,274	45,197	"
56年10月1日	153,086	79,228	73,858	47,869	推計人口
57年10月1日	159,524	82,640	76,884	50,395	"
58年10月1日	165,349	85,791	79,558	52,735	"
59年10月1日	170,105	88,523	81,582	54,849	"
60年10月1日	175,600	91,658	83,942	57,021	国勢調査
61年10月1日	180,150	94,271	85,879	59,332	推計人口
62年10月1日	184,829	96,793	88,036	61,373	"
63年10月1日	188,734	98,902	89,832	63,291	"
平成元年10月1日	192,493	101,146	91,347	65,302	"
2年10月1日	197,283	104,288	92,995	69,187	国勢調査
3年10月1日	200,673	106,150	94,523	71,108	推計人口
4年10月1日	203,775	107,930	95,845	73,252	"
5年10月1日	206,186	109,066	97,120	74,787	"
6年10月1日	207,146	109,215	97,931	75,531	"
7年10月1日	208,627	109,494	99,133	76,287	国勢調査
8年10月1日	210,008	110,180	99,828	77,436	推計人口
9年10月1日	212,407	111,314	101,093	79,045	"
10年10月1日	214,674	112,428	102,246	80,832	"
11年10月1日	215,785	112,587	103,198	81,738	"
12年10月1日	217,369	113,394	103,975	83,525	国勢調査
13年10月1日	219,676	114,646	105,030	85,604	推計人口
14年10月1日	221,047	115,323	105,724	87,118	"
15年10月1日	221,226	115,160	106,066	88,034	"
16年10月1日	222,099	115,591	106,508	89,373	"
17年10月1日	222,403	116,150	106,253	89,740	国勢調査
18年10月1日	223,841	116,984	106,857	91,152	推計人口
19年10月1日	224,619	117,530	107,089	92,378	"
20年10月1日	226,419	118,581	107,838	94,325	"
21年10月1日	226,059	118,182	107,877	94,706	"
22年10月1日	224,420	116,927	107,493	92,476	国勢調査
23年10月1日	224,101	116,553	107,548	93,064	推計人口
24年10月1日	224,776	116,889	107,887	94,225	"
25年10月1日	224,954	116,929	108,025	95,054	"
26年10月1日	225,166	117,052	108,114	96,281	"
27年10月1日	225,714	116,658	109,056	95,824	国勢調査
28年10月1日	225,541	116,511	109,030	96,767	推計人口
29年10月1日	225,693	116,655	109,038	98,145	"
30年10月1日	225,204	116,487	108,717	99,336	"

(注) 昭和55年以前の国勢調査における人口総数、男女別人口は、昭和60年9月総務庁統計局発行の「昭和55年10月1日の境域による各回国勢調査時の市区町村別人口」の組替えデータを引用した。

10 国勢調査時の人口

(単位 人)

(行政経営課)

年月日別	人口			人口増加率 (対前回比)
	総数	男	女	
大正 9年10月1日	28,789	14,849	13,940	
14年10月1日	29,235	15,289	13,946	1.5%
昭和 5年10月1日	30,684	15,922	14,762	5.0%
10年10月1日	31,745	16,192	15,553	3.5%
15年10月1日	32,985	16,774	16,211	3.9%
22年10月1日	42,884	20,979	21,905	30.0%
25年10月1日	43,196	21,349	21,847	0.7%
30年10月1日	44,556	22,131	22,425	3.1%
35年10月1日	46,243	23,060	23,183	3.8%
40年10月1日	61,388	31,174	30,214	32.8%
45年10月1日	82,894	42,623	40,271	35.0%
50年10月1日	108,955	56,680	52,275	31.4%
55年10月1日	145,392	75,118	70,274	33.4%
60年10月1日	175,600	91,658	83,942	20.8%
平成 2年10月1日	197,283	104,288	92,995	12.3%
7年10月1日	208,627	109,494	99,133	5.8%
12年10月1日	217,369	113,394	103,975	4.2%
17年10月1日	222,403	116,150	106,253	2.3%
22年10月1日	224,420	116,927	107,493	0.9%
27年10月1日	225,714	116,658	109,056	0.6%

(注) 1 昭和20年は国勢調査が実施されず、昭和22年に臨時国勢調査を実施した。

2 昭和55年以前の数値は、昭和60年9月総務庁統計局発行の「昭和55年10月1日の境域による各回国勢調査時の市区町村別人口」の組替えデータを引用した。

11 外国人住民登録者数

(単位 人)

(各年12月末) (市民課)

年次別	計	ブラジル	韓国・朝鮮	ペルー	中国	フィリピン	アメリカ	ベトナム	その他
平成26年	5,581	362	486	676	1,073	593	59	998	1,334
27年	5,880	385	478	637	1,113	631	59	1,060	1,517
28年	6,204	380	476	626	1,191	679	61	1,202	1,589
29年	6,766	431	510	645	1,279	755	61	1,277	1,808
30年	7,373	439	510	663	1,325	805	55	1,514	2,062

12 地区別世帯数及び人口

(単位 世帯・人)

(各年10月現在) (行政経営課)

年次別	総数	地区別								
		厚木	依知	睦合	荻野	小鮎	南毛利	玉川	相川	緑ヶ丘
平成26年 (推計人口)										
世帯数	96,281	16,579	12,565	17,358	10,608	6,310	21,316	3,756	6,121	1,668
人口	225,166	33,182	30,596	41,447	27,160	15,123	49,655	10,382	13,994	3,627
男	117,052	17,178	16,040	21,515	14,152	7,829	25,834	5,172	7,537	1,795
女	108,114	16,004	14,556	19,932	13,008	7,294	23,821	5,210	6,457	1,832
平成27年 (国勢調査)										
世帯数	95,824	17,264	12,511	17,255	10,495	6,067	21,120	3,580	5,943	1,589
人口	225,714	33,927	30,490	41,418	27,148	14,749	50,193	10,300	13,999	3,490
男	116,658	17,469	15,865	21,425	13,995	7,659	26,056	5,116	7,397	1,676
女	109,056	16,458	14,625	19,993	13,153	7,090	24,137	5,184	6,602	1,814
平成28年 (推計人口)										
世帯数	96,767	17,510	12,675	17,335	10,552	6,089	21,418	3,581	5,979	1,628
人口	225,541	34,084	30,434	41,217	27,036	14,613	50,424	10,157	13,994	3,582
男	116,511	17,602	15,846	21,331	13,908	7,570	26,130	5,027	7,387	1,710
女	109,030	16,482	14,588	19,886	13,128	7,043	24,294	5,130	6,607	1,872
平成29年 (推計人口)										
世帯数	98,145	17,773	12,939	17,607	10,601	6,137	21,697	3,641	6,083	1,667
人口	225,693	34,176	30,479	41,313	26,874	14,503	50,606	10,079	14,016	3,647
男	116,655	17,640	15,962	21,423	13,813	7,524	26,176	4,980	7,394	1,743
女	109,038	16,536	14,517	19,890	13,061	6,979	24,430	5,099	6,622	1,904
平成30年 (推計人口)										
世帯数	99,336	17,974	13,174	17,791	10,614	6,178	22,000	3,686	6,249	1,670
人口	225,204	34,164	30,397	41,250	26,596	14,380	50,663	9,926	14,196	3,632
男	116,487	17,698	15,980	21,394	13,655	7,459	26,204	4,886	7,479	1,732
女	108,717	16,466	14,417	19,856	12,941	6,921	24,459	5,040	6,717	1,900

(注) 玉川地区は森の里地区を含む。

13 町丁・字別世帯数及び人口（推計人口）

(単位 世帯・人)					(平成30年10月現在) (行政経営課)				
町丁・字	世帯数	総数	男	女	町丁・字	世帯数	総数	男	女
厚木市計	99,336	225,204	116,487	108,717	鳶尾二丁目	786	1,778	889	889
松枝一丁目	590	1,308	688	620	鳶尾三丁目	438	793	404	389
松枝二丁目	168	624	328	296	鳶尾四丁目	396	928	488	440
元町	832	1,532	831	701	鳶尾五丁目	459	1,166	593	573
東町	493	991	507	484	荻野地区計	10,614	26,596	13,655	12,941
寿町一丁目	512	995	513	482	飯山	4,930	11,151	5,859	5,292
寿町二丁目	714	1,695	831	864	上古沢	185	485	242	243
寿町三丁目	256	531	267	264	下古沢	195	600	296	304
水引一丁目	678	1,431	735	696	宮の里一丁目	286	747	363	384
水引二丁目	1,156	2,237	1,185	1,052	宮の里二丁目	107	264	137	127
厚木町	376	712	361	351	宮の里三丁目	137	388	196	192
中町一丁目	334	677	338	339	宮の里四丁目	338	745	366	379
中町二丁目	651	1,217	623	594	小鮎地区計	6,178	14,380	7,459	6,921
中町三丁目	731	1,135	602	533	戸室一丁目	1,367	2,867	1,489	1,378
中町四丁目	463	737	393	344	戸室二丁目	519	1,049	545	504
栄町一丁目	1,281	2,279	1,187	1,092	戸室三丁目	605	1,363	703	660
栄町二丁目	802	1,588	844	744	戸室四丁目	608	1,482	738	744
田村町	1,132	2,053	1,057	996	戸室五丁目	823	1,900	958	942
幸町	531	870	478	392	恩名	7	16	11	5
泉町	452	772	377	395	恩名一丁目	981	2,252	1,155	1,097
旭町一丁目	680	1,084	559	525	恩名二丁目	626	1,522	770	752
旭町二丁目	794	1,472	753	719	恩名三丁目	700	1,602	836	766
旭町三丁目	946	1,872	992	880	恩名四丁目	296	746	385	361
旭町四丁目	655	993	638	355	恩名五丁目	765	1,859	974	885
旭町五丁目	1,615	3,031	1,574	1,457	愛名	1,518	4,061	2,109	1,952
吾妻町	709	1,336	558	778	温水	1,874	4,364	2,251	2,113
南町	423	992	479	513	温水西一丁目	784	2,272	1,147	1,125
厚木地区計	17,974	34,164	17,698	16,466	温水西二丁目	610	1,590	797	793
上依知	2,378	5,670	2,959	2,711	長谷	3,187	6,797	3,580	3,217
猿ヶ島	56	166	88	78	船子	976	2,183	1,112	1,071
山際	2,926	6,877	3,675	3,202	愛甲	6	92	30	62
関口	1,868	4,002	2,138	1,864	愛甲一丁目	847	1,442	812	630
中依知	1,051	2,476	1,254	1,222	愛甲二丁目	883	1,960	993	967
下依知	14	26	14	12	愛甲三丁目	446	949	512	437
下依知一丁目	246	579	304	275	愛甲四丁目	529	1,240	661	579
下依知二丁目	623	1,408	718	690	愛甲東一丁目	471	903	528	375
下依知三丁目	460	1,164	613	551	愛甲東二丁目	220	441	239	202
金田	1,388	3,212	1,658	1,554	愛甲東三丁目	195	419	246	173
下川入	2,164	4,817	2,559	2,258	愛甲西一丁目	137	390	198	192
依知地区計	13,174	30,397	15,980	14,417	愛甲西二丁目	410	945	490	455
棚沢	388	927	505	422	愛甲西三丁目	127	359	185	174
三田	2,845	6,306	3,367	2,939	毛利台一丁目	626	1,444	709	735
三田南一丁目	364	797	399	398	毛利台二丁目	370	932	459	473
三田南二丁目	597	1,372	699	673	毛利台三丁目	487	1,222	582	640
三田南三丁目	521	1,119	607	512	南毛利地区計	22,000	50,663	26,204	24,459
及川	297	822	392	430	七沢	659	1,967	1,006	961
及川一丁目	612	1,268	621	647	小野	431	1,528	717	811
及川二丁目	553	1,111	577	534	岡津古久	79	212	105	107
林一丁目	368	887	466	421	森の里若宮	-	-	-	-
林二丁目	957	2,412	1,249	1,163	森の里青山	3	44	27	17
林三丁目	287	824	410	414	森の里一丁目	534	1,208	583	625
林四丁目	563	1,343	705	638	森の里二丁目	501	1,239	615	624
林五丁目	253	704	373	331	森の里三丁目	551	1,380	679	701
妻田北一丁目	703	1,610	822	788	森の里四丁目	650	1,705	846	859
妻田北二丁目	504	1,166	622	544	森の里五丁目	278	643	308	335
妻田北三丁目	1,000	2,356	1,221	1,135	玉川地区計	3,686	9,926	4,886	5,040
妻田北四丁目	357	824	450	374	岡田	89	137	78	59
王子一丁目	285	589	313	276	岡田一丁目	764	1,537	800	737
王子二丁目	188	498	257	241	岡田二丁目	655	1,473	769	704
王子三丁目	207	388	175	213	岡田三丁目	55	124	63	61
妻田南一丁目	1,039	2,363	1,204	1,159	岡田四丁目	854	1,743	951	792
妻田南二丁目	216	530	273	257	岡田五丁目	451	1,078	534	544
妻田東一丁目	1,449	3,312	1,680	1,632	酒井	606	1,551	784	767
妻田東二丁目	548	1,232	657	575	戸田	1,647	4,053	2,120	1,933
妻田東三丁目	731	1,726	878	848	下津古久	152	366	205	161
妻田西一丁目	679	1,536	814	722	上落合	896	1,882	1,043	839
妻田西二丁目	635	1,574	828	746	長沼	80	252	132	120
妻田西三丁目	645	1,654	830	824	相川地区計	6,249	14,196	7,479	6,717
睦合地区計	17,791	41,250	21,394	19,856	緑ヶ丘一丁目	213	455	210	245
上荻野	1,742	5,164	2,612	2,552	緑ヶ丘二丁目	293	640	309	331
まつかげ台	717	1,845	912	933	緑ヶ丘三丁目	385	770	304	466
みはる野一丁目	541	1,786	900	886	緑ヶ丘四丁目	424	913	475	438
みはる野二丁目	558	1,837	936	901	緑ヶ丘五丁目	355	854	434	420
中荻野	463	1,222	591	631	緑ヶ丘地区計	1,670	3,632	1,732	1,900
下荻野	3,909	8,534	4,544	3,990					
鳶尾一丁目	605	1,543	786	757					

14 町丁・字別世帯数及び人口（住民基本台帳人口）

(単位 世帯・人)					(平成30年10月現在) (市民課)				
町丁・字	世帯数	総数	男	女	町丁・字	世帯数	総数	男	女
厚木市計	103,900	225,046	116,293	108,753	鷹尾二丁目	853	1,842	927	915
松枝一丁目	578	1,298	682	616	鷹尾三丁目	485	854	434	420
松枝二丁目	194	375	202	173	鷹尾四丁目	442	906	454	452
元町	783	1,469	798	671	鷹尾五丁目	505	1,208	613	595
東町	502	946	481	465	荻野地区計	11,186	26,061	13,192	12,869
寿町一丁目	520	1,004	512	492	飯山	5,010	11,033	5,749	5,284
寿町二丁目	765	1,745	861	884	上古沢	226	528	265	263
寿町三丁目	268	537	272	265	下古沢	255	605	302	303
水引一丁目	706	1,442	733	709	宮の里一丁目	319	783	378	405
水引二丁目	1,126	2,218	1,177	1,041	宮の里二丁目	109	265	136	129
厚木町	387	730	371	359	宮の里三丁目	157	397	199	198
中町一丁目	354	694	345	349	宮の里四丁目	360	783	388	395
中町二丁目	619	1,193	619	574	小鮎地区計	6,436	14,394	7,417	6,977
中町三丁目	600	1,025	545	480	戸室一丁目	1,389	2,809	1,482	1,327
中町四丁目	366	656	353	303	戸室二丁目	531	1,060	551	509
栄町一丁目	1,216	2,217	1,151	1,066	戸室三丁目	615	1,355	702	653
栄町二丁目	834	1,614	867	747	戸室四丁目	602	1,438	736	702
田村町	1,053	1,962	1,019	943	戸室五丁目	884	1,782	913	869
幸町	488	828	463	365	恩名	9	15	10	5
泉町	415	735	379	356	恩名一丁目	1,010	2,270	1,161	1,109
旭町一丁目	658	1,081	559	522	恩名二丁目	658	1,564	786	778
旭町二丁目	770	1,408	700	708	恩名三丁目	716	1,607	839	768
旭町三丁目	977	1,875	1,002	873	恩名四丁目	307	745	376	369
旭町四丁目	660	987	617	370	恩名五丁目	805	1,868	984	884
旭町五丁目	1,559	2,954	1,516	1,438	愛名	1,794	4,030	2,113	1,917
吾妻町	755	1,388	588	800	温水	1,934	4,256	2,193	2,063
南町	453	1,021	494	527	温水西一丁目	807	2,282	1,152	1,130
厚木地区計	17,606	33,402	17,306	16,096	温水西二丁目	594	1,553	770	783
上依知	2,703	5,959	3,138	2,821	長谷	3,090	6,617	3,472	3,145
猿ヶ島	71	184	97	87	船子	984	2,108	1,087	1,021
山際	3,280	7,125	3,839	3,286	愛甲	42	73	26	47
関口	2,052	4,165	2,247	1,918	愛甲一丁目	830	1,399	794	605
中依知	1,141	2,535	1,295	1,240	愛甲二丁目	881	1,939	976	963
下依知	16	27	15	12	愛甲三丁目	475	943	519	424
下依知一丁目	258	585	311	274	愛甲四丁目	568	1,252	672	580
下依知二丁目	656	1,423	735	688	愛甲東一丁目	493	917	522	395
下依知三丁目	484	1,177	628	549	愛甲東二丁目	239	450	245	205
金田	1,540	3,387	1,762	1,625	愛甲東三丁目	205	412	238	174
下川入	2,396	4,852	2,629	2,223	愛甲西一丁目	141	392	200	192
依知地区計	14,597	31,419	16,696	14,723	愛甲西二丁目	432	952	484	468
棚沢	443	970	509	461	愛甲西三丁目	141	373	195	178
三田	2,783	6,183	3,199	2,984	毛利台一丁目	674	1,515	750	765
三田南一丁目	398	846	427	419	毛利台二丁目	401	959	468	491
三田南二丁目	611	1,380	694	686	毛利台三丁目	531	1,269	604	665
三田南三丁目	507	1,084	577	507	南毛利地区計	22,782	50,204	26,020	24,184
及川	349	783	383	400	七沢	745	1,812	889	923
及川一丁目	645	1,287	631	656	小野	723	1,418	684	734
及川二丁目	544	1,093	551	542	岡津古久	85	221	108	113
林一丁目	372	874	452	422	森の里若宮	-	-	-	-
林二丁目	1,018	2,443	1,248	1,195	森の里青山	24	24	16	8
林三丁目	329	791	421	370	森の里一丁目	563	1,252	599	653
林四丁目	591	1,363	717	646	森の里二丁目	551	1,297	644	653
林五丁目	262	707	369	338	森の里三丁目	603	1,449	728	721
妻田北一丁目	765	1,646	832	814	森の里四丁目	681	1,771	889	882
妻田北二丁目	526	1,178	624	554	森の里五丁目	301	673	334	339
妻田北三丁目	1,093	2,429	1,258	1,171	玉川地区計	4,276	9,917	4,891	5,026
妻田北四丁目	367	825	445	380	岡田	77	130	77	53
王子一丁目	283	580	304	276	岡田一丁目	770	1,548	804	744
王子二丁目	215	516	267	249	岡田二丁目	647	1,417	742	675
王子三丁目	222	393	178	215	岡田三丁目	60	120	62	58
妻田南一丁目	1,065	2,382	1,213	1,169	岡田四丁目	860	1,730	932	798
妻田南二丁目	232	541	275	266	岡田五丁目	498	1,120	569	551
妻田東一丁目	1,548	3,397	1,732	1,665	酒井	694	1,587	810	777
妻田東二丁目	583	1,259	671	588	戸田	1,812	4,125	2,161	1,964
妻田東三丁目	780	1,780	912	868	下津古久	166	377	210	167
妻田西一丁目	717	1,566	830	736	上落合	922	1,881	1,043	838
妻田西二丁目	648	1,570	815	755	長沼	111	288	159	129
妻田西三丁目	729	1,729	877	852	相川地区計	6,617	14,323	7,569	6,754
睦合地区計	18,625	41,595	21,411	20,184	緑ヶ丘一丁目	228	471	225	246
上荻野	2,151	5,054	2,559	2,495	緑ヶ丘二丁目	317	670	322	348
まつかげ台	817	1,924	952	972	緑ヶ丘三丁目	422	795	317	478
みはる野一丁目	566	1,816	918	898	緑ヶ丘四丁目	441	924	484	440
みはる野二丁目	587	1,865	957	908	緑ヶ丘五丁目	367	871	443	428
中荻野	543	1,282	621	661	緑ヶ丘地区計	1,775	3,731	1,791	1,940
下荻野	3,583	7,749	3,974	3,775					
鷹尾一丁目	654	1,561	783	778					

15 前住地別転入人口（都道府県等）

（単位 人）

（行政経営課）

前住地	平成30年												
	総数	1月	2月	3月	4月	5月	6月	7月	8月	9月	10月	11月	12月
総数	10,488	716	679	1,708	1,134	872	782	830	811	664	910	699	683
北海道	122	6	8	22	19	8	13	9	9	9	10	9	-
青森県	62	3	2	20	6	4	7	2	5	1	3	1	8
岩手県	44	5	4	11	8	2	2	3	3	-	-	-	6
宮城県	85	3	3	26	13	10	4	2	7	5	5	4	3
秋田県	30	1	-	6	5	4	3	3	2	1	3	1	1
山形県	38	2	2	18	2	1	3	1	3	2	1	-	3
福島県	65	6	5	15	11	6	4	1	3	4	3	5	2
茨城県	153	9	2	30	20	15	4	17	10	5	17	15	9
栃木県	102	9	5	20	17	8	6	8	5	5	7	10	2
群馬県	97	9	6	20	12	5	4	9	9	6	7	6	4
埼玉県	413	20	15	72	56	28	51	28	34	25	38	28	18
千葉県	373	15	27	71	44	33	24	35	24	26	38	25	11
東京都	1,191	86	66	216	150	119	85	89	77	58	90	82	73
神奈川県	4,389	346	327	571	369	366	307	335	398	298	363	351	358
新潟県	56	4	2	19	8	6	2	4	-	2	2	2	5
富山県	31	3	-	6	1	5	2	5	3	1	1	-	4
石川県	38	1	1	11	4	2	1	4	4	-	6	2	2
福井県	8	1	2	1	-	-	1	1	1	-	-	-	1
山梨県	104	2	6	17	12	7	8	18	5	4	15	6	4
長野県	107	2	5	28	18	1	8	3	4	10	22	2	4
岐阜県	42	1	3	11	5	7	1	-	2	3	5	1	3
静岡県	269	22	23	46	48	29	12	17	11	22	18	10	11
愛知県	268	9	25	59	31	16	24	16	17	15	22	14	20
三重県	56	2	5	7	4	8	4	7	2	-	7	6	4
滋賀県	28	1	-	5	9	3	2	3	2	-	1	1	1
京都府	58	-	1	27	11	2	2	1	5	4	2	-	3
大阪府	155	8	7	39	17	13	9	11	13	9	10	11	8
兵庫県	117	6	11	20	10	15	12	11	8	6	7	6	5
奈良県	23	3	1	6	3	-	1	-	2	1	1	5	-
和歌山県	4	-	-	-	2	1	-	-	1	-	-	-	-
鳥取県	10	-	6	-	-	-	2	-	-	1	-	1	-
島根県	5	-	1	-	-	1	-	1	-	2	-	-	-
岡山県	45	-	1	13	3	5	4	1	2	5	6	1	4
広島県	45	3	1	10	7	5	7	3	2	2	2	3	-
山口県	22	2	-	3	2	-	1	2	4	3	3	1	1
徳島県	15	-	1	2	4	-	1	-	-	1	1	3	2
香川県	24	-	1	7	3	1	2	5	1	1	-	1	2
愛媛県	17	3	2	2	6	1	2	-	1	-	-	-	-
高知県	15	-	1	4	3	2	-	1	-	1	2	-	1
福岡県	135	5	5	34	24	11	9	7	11	8	5	3	13
佐賀県	16	1	-	1	2	1	2	-	3	1	4	1	-
長崎県	30	1	1	9	1	4	2	2	1	-	7	1	1
熊本県	38	2	1	11	3	3	6	3	3	1	3	1	1
大分県	23	1	3	5	2	4	-	2	2	1	1	2	-
宮崎県	35	-	1	16	4	4	-	1	3	1	4	1	-
鹿児島県	31	2	-	15	5	1	2	1	1	2	1	-	1
沖縄県	55	3	1	12	10	5	4	4	1	1	3	5	6
国外	1,342	102	83	140	139	96	128	149	101	107	157	68	72
不明	57	6	6	4	1	4	4	5	6	4	7	4	6

前住地別転入人口（県内市町村）

（単位 人）

（行政経営課）

前住地	平成30年												
	総数	1月	2月	3月	4月	5月	6月	7月	8月	9月	10月	11月	12月
総数	4,389	346	327	571	369	366	307	335	398	298	363	351	358
横浜市	773	55	59	131	81	57	32	61	66	50	64	53	64
川崎市	281	26	30	48	23	14	16	31	14	19	24	22	14
相模原市	593	46	41	70	47	39	47	66	59	39	40	55	44
横須賀市	46	2	4	5	4	4	4	7	3	3	1	3	6
平塚市	261	19	8	37	24	26	22	12	25	19	35	22	12
鎌倉市	27	2	4	5	2	3	2	4	2	-	2	-	1
藤沢市	123	11	8	25	8	11	5	12	11	10	9	6	7
小田原市	84	9	5	14	8	2	12	5	8	6	4	9	2
茅ヶ崎市	58	6	2	9	5	5	7	2	8	2	6	-	6
逗子市	3	-	1	-	-	-	1	-	1	-	-	-	-
三浦市	8	2	-	-	2	-	-	-	1	2	1	-	-
秦野市	234	25	17	31	25	23	13	16	24	16	21	9	14
大和市	157	14	8	15	16	8	17	7	18	10	7	15	22
伊勢原市	506	33	37	31	38	35	44	40	55	33	52	52	56
海老名市	320	19	28	33	28	31	33	15	31	22	17	28	35
座間市	218	22	17	22	7	31	9	14	20	15	23	18	20
南足柄市	19	-	4	4	1	1	1	-	3	3	1	1	-
綾瀬市	134	3	17	22	11	14	6	6	10	11	15	14	5
葉山町	3	-	-	-	-	1	-	-	1	-	-	1	-
寒川町	54	7	4	10	11	4	1	4	2	-	1	2	8
大磯町	22	3	2	5	-	5	-	2	-	-	-	1	4
二宮町	7	3	-	1	-	-	1	1	-	-	-	-	1
中井町	13	3	-	1	1	-	-	1	2	1	1	2	1
大井町	16	1	2	3	-	4	-	1	1	1	-	1	2
松田町	6	-	-	1	-	2	-	1	-	-	-	2	-
山北町	5	-	-	-	-	2	-	-	2	1	-	-	-
開成町	7	1	1	-	-	1	2	-	1	1	-	-	-
箱根町	12	-	1	1	2	-	-	1	-	4	2	-	1
真鶴町	5	-	-	-	-	-	1	-	-	3	1	-	-
湯河原町	11	1	-	4	1	2	1	1	-	-	1	-	-
愛川町	356	32	26	41	23	41	25	22	29	25	32	28	32
清川村	27	1	1	2	1	-	5	3	1	2	3	7	1

16 転出地先別人口（都道府県等）

（単位 人）

（行政経営課）

転出地	平成30年												
	総数	1月	2月	3月	4月	5月	6月	7月	8月	9月	10月	11月	12月
総数	10,502	719	870	1,975	950	861	756	750	791	764	717	662	687
北海道	104	2	7	23	8	11	16	10	5	10	4	5	3
青森県	32	6	5	8	4	3	-	-	2	3	-	-	1
岩手県	45	4	3	11	2	3	3	8	2	-	7	2	-
宮城県	79	3	7	31	9	6	3	9	4	2	1	-	4
秋田県	42	4	2	6	3	5	3	3	5	4	1	3	3
山形県	34	8	3	3	4	-	4	1	5	2	3	1	-
福島県	52	1	2	6	3	6	3	3	5	9	3	4	7
茨城県	145	11	5	26	15	13	15	7	5	20	11	10	7
栃木県	103	14	9	14	7	3	5	4	17	10	10	5	5
群馬県	65	4	9	14	5	2	7	-	8	4	5	4	3
埼玉県	373	29	24	79	36	20	36	21	37	20	31	16	24
千葉県	377	25	18	103	45	36	19	27	22	12	14	25	31
東京都	1,629	115	160	366	133	139	90	103	101	127	122	83	90
神奈川県	5,069	361	444	784	468	425	391	367	368	372	348	375	366
新潟県	49	4	6	17	3	-	1	1	4	2	7	3	1
富山県	18	-	-	7	3	1	-	-	1	4	2	-	-
石川県	23	1	1	3	3	1	-	1	3	3	6	1	-
福井県	16	-	2	2	9	-	-	-	-	1	2	-	-
山梨県	58	4	8	22	5	4	3	1	1	6	3	-	1
長野県	109	7	11	36	9	5	7	5	7	10	1	5	6
岐阜県	36	1	5	5	3	5	5	3	-	5	1	1	2
静岡県	283	19	23	75	22	17	24	20	20	11	17	18	17
愛知県	241	16	17	49	23	23	14	14	11	16	23	18	17
三重県	34	3	2	5	-	4	3	3	2	3	6	2	1
滋賀県	25	1	1	6	5	-	3	-	3	-	2	1	3
京都府	41	6	4	11	3	2	2	1	-	2	4	3	3
大阪府	117	5	5	31	6	10	12	6	6	16	4	3	13
兵庫県	69	6	4	21	4	-	4	10	9	5	3	-	3
奈良県	7	-	-	3	-	1	1	1	-	1	-	-	-
和歌山県	1	1	-	-	-	-	-	-	-	-	-	-	-
鳥取県	1	-	-	-	-	-	1	-	-	-	-	-	-
島根県	11	-	-	6	-	1	-	-	-	1	1	-	2
岡山県	13	1	-	2	-	2	1	1	1	2	2	1	-
広島県	53	1	4	7	7	6	4	1	1	7	5	5	5
山口県	32	6	-	13	-	-	2	5	1	2	1	-	2
徳島県	4	1	-	-	-	-	-	1	-	1	1	-	-
香川県	7	1	1	-	1	-	-	-	3	-	-	1	-
愛媛県	28	1	2	12	-	1	3	-	1	-	2	1	5
高知県	13	-	1	1	-	2	-	1	1	3	1	3	-
福岡県	81	6	2	27	7	6	5	5	4	5	6	3	5
佐賀県	7	-	1	3	2	-	-	1	-	-	-	-	-
長崎県	25	-	-	7	1	6	4	2	1	2	1	-	1
熊本県	29	-	5	11	-	-	-	2	5	-	1	4	1
大分県	13	-	2	3	1	2	-	1	1	-	-	1	2
宮崎県	25	-	3	7	3	5	-	1	-	1	1	-	4
鹿児島県	33	-	2	3	-	3	3	4	5	3	4	5	1
沖縄県	43	4	2	5	2	2	4	9	3	1	4	4	3
国外	808	37	58	101	86	80	55	87	111	56	46	46	45
不明	-	-	-	-	-	-	-	-	-	-	-	-	-

転出地先別人口（県内市町村）

（単位 人）

（行政経営課）

転出地	平成30年												
	総数	1月	2月	3月	4月	5月	6月	7月	8月	9月	10月	11月	12月
総数	5,069	361	444	784	468	425	391	367	368	372	348	375	366
横浜市	875	50	88	142	83	82	73	52	63	76	52	70	44
川崎市	419	35	19	77	36	30	31	46	31	26	36	22	30
相模原市	662	47	60	100	64	68	33	62	30	43	46	58	51
横須賀市	62	3	2	22	2	4	-	7	1	8	4	5	4
平塚市	249	15	27	27	25	23	19	8	22	19	17	14	33
鎌倉市	25	6	1	3	3	2	1	-	2	2	1	2	2
藤沢市	182	11	13	25	19	16	15	14	8	19	12	15	15
小田原市	79	6	2	18	6	3	4	11	5	7	5	7	5
茅ヶ崎市	84	3	8	13	7	10	9	3	4	4	10	6	7
逗子市	2	-	-	-	1	-	-	-	1	-	-	-	-
三浦市	2	-	-	1	-	-	-	-	-	1	-	-	-
秦野市	185	12	12	26	22	13	15	13	12	10	17	20	13
大和市	212	20	29	29	7	17	11	15	18	14	17	13	22
伊勢原市	571	65	53	80	52	46	45	29	62	34	31	33	41
海老名市	562	33	53	111	43	49	52	41	43	57	38	24	18
座間市	257	11	13	31	29	17	16	17	24	14	31	23	31
南足柄市	9	-	2	3	-	1	1	-	-	1	1	-	-
綾瀬市	105	7	16	3	8	4	13	12	14	2	6	12	8
葉山町	3	-	-	1	1	-	-	-	-	1	-	-	-
寒川町	65	2	5	10	14	6	4	3	2	2	1	7	9
大磯町	14	-	2	3	-	-	3	3	-	-	1	2	-
二宮町	17	1	-	1	3	-	-	-	5	7	-	-	-
中井町	12	1	-	2	2	-	-	-	-	-	4	3	-
大井町	3	-	1	-	-	-	1	-	-	-	-	-	1
松田町	6	1	1	-	1	-	-	3	-	-	-	-	-
山北町	-	-	-	-	-	-	-	-	-	-	-	-	-
開成町	20	3	1	7	1	-	1	-	-	2	3	1	1
箱根町	16	2	1	2	1	-	5	3	1	-	1	-	-
真鶴町	2	-	-	-	-	-	-	1	-	1	-	-	-
湯河原町	6	2	-	-	2	-	-	-	-	1	-	-	1
愛川町	333	23	35	39	34	31	32	24	16	21	14	36	28
清川村	30	2	-	8	2	3	7	-	4	-	-	2	2

17 人 口 動 態

自然動態 (単位 件)

(市民課)

年次・月別	出生	死亡	死産	婚姻	離婚	人口1,000人当たり				
						出生	死亡	死産	婚姻	離婚
平成26年	1,748	1,713	55	1,145	432	7.8	7.6	30.5	5.1	1.9
27年	1,697	1,712	29	1,134	488	7.5	7.6	16.8	5.0	2.2
28年	1,711	1,766	33	1,037	394	7.6	7.8	18.9	4.6	1.7
29年	1,618	1,873	30	1,086	411	7.2	8.3	18.2	4.8	1.8
30年	1,499	2,005	25	995	410	6.6	8.9	16.4	4.4	1.8
1月	140	173	2	75	31	0.6	0.8	14.1	0.3	0.1
2月	102	182	3	89	31	0.5	0.8	28.6	0.4	0.1
3月	137	180	2	99	46	0.6	0.8	14.4	0.4	0.2
4月	118	162	2	84	35	0.5	0.7	16.7	0.4	0.2
5月	139	158	2	73	31	0.6	0.7	14.2	0.3	0.1
6月	119	140	1	79	39	0.5	0.6	8.3	0.4	0.2
7月	126	150	3	82	26	0.6	0.7	23.3	0.4	0.1
8月	148	153	4	84	27	0.7	0.7	26.3	0.4	0.1
9月	105	154	3	82	39	0.5	0.7	27.8	0.4	0.2
10月	139	174	0	75	34	0.6	0.8	0.0	0.3	0.2
11月	117	183	1	103	28	0.5	0.8	8.5	0.5	0.1
12月	109	196	2	70	43	0.5	0.9	18.2	0.3	0.2

(注) 1 市が戸籍の届出を受けた件数(海外で受けたものも含む。)

2 死産の人口1,000人当たりは対出産(出生+死産)を示す。

3 人口1,000人当たりの分母に用いた人口は、年(月)初人口

社会動態 (単位 人)

(行政経営課)

年次・月別	増減	転入				転出			
		総数	県外	県内	その他	総数	県外	県内	その他
平成26年	45	10,131	5,439	4,454	238	10,086	5,094	4,657	335
27年	140	10,439	5,673	4,506	260	10,299	5,243	4,712	344
28年	△ 48	10,106	5,561	4,278	267	10,154	5,171	4,620	363
29年	518	10,989	6,247	4,485	257	10,471	5,267	4,866	338
30年	△ 126	10,738	6,099	4,389	250	10,864	5,433	5,069	362
1月	△ 19	724	370	346	8	743	358	361	24
2月	△ 194	697	352	327	18	891	426	444	21
3月	△ 262	1,741	1,137	571	33	2,003	1,191	784	28
4月	184	1,156	765	369	22	972	482	468	22
5月	△ 2	895	506	366	23	897	436	425	36
6月	10	804	475	307	22	794	365	391	38
7月	71	851	495	335	21	780	383	367	30
8月	△ 16	827	413	398	16	843	423	368	52
9月	△ 104	680	366	298	16	784	392	372	20
10月	185	926	547	363	16	741	369	348	24
11月	19	719	348	351	20	700	287	375	38
12月	2	718	325	358	35	716	321	366	29

(注) その他は、住民基本台帳法施行令第12条第1項の規定により、職権により住民票へ記載された者及び住民票から削除された者

18 年齢・地区別住民基本台帳人口

(単位 人)

(各年10月現在)(行政経営課)

年齢階級別	総人口			厚木		依知		睦合		荻野	
	計	男	女	男	女	男	女	男	女	男	女
平成26年	225,375	116,386	108,989	16,837	15,848	16,668	14,973	21,457	20,326	13,640	13,069
27年	225,556	116,464	109,092	17,077	16,088	16,581	14,931	21,442	20,321	13,532	13,081
28年	225,383	116,317	109,066	17,210	16,112	16,562	14,894	21,348	20,214	13,445	13,056
29年	225,535	116,461	109,074	17,248	16,166	16,678	14,823	21,440	20,218	13,350	12,989
30年	225,046	116,293	108,753	17,306	16,096	16,696	14,723	21,411	20,184	13,192	12,869
0～4	8,260	4,130	4,130	606	589	572	589	857	794	377	404
5～9	9,538	4,964	4,574	680	617	691	649	951	842	626	592
10～14	10,145	5,217	4,928	668	651	709	663	981	944	810	728
15～19	11,122	5,710	5,412	697	702	752	743	1,134	1,052	786	751
20～24	12,359	6,711	5,648	1,079	869	915	751	1,282	1,057	670	564
25～29	12,267	7,042	5,225	1,508	990	1,059	744	1,090	951	526	433
30～34	12,588	6,972	5,616	1,281	933	1,006	772	1,247	1,067	602	542
35～39	14,483	7,834	6,649	1,309	1,064	1,217	975	1,381	1,224	756	732
40～44	17,573	9,397	8,176	1,467	1,310	1,444	1,113	1,693	1,514	1,084	1,021
45～49	19,778	10,684	9,094	1,610	1,478	1,600	1,156	2,076	1,711	1,325	1,144
50～54	15,962	8,695	7,267	1,353	1,139	1,180	935	1,653	1,420	969	775
55～59	12,794	6,794	6,000	1,116	1,024	891	797	1,255	1,084	650	597
60～64	12,232	6,210	6,022	848	782	953	883	1,108	1,065	649	673
65～69	16,038	7,776	8,262	927	986	1,211	1,188	1,352	1,470	918	1,048
70～74	14,911	7,219	7,692	826	860	1,093	1,091	1,290	1,465	935	1,043
75～79	11,765	5,637	6,128	585	795	810	782	1,081	1,185	792	857
80～84	7,208	3,297	3,911	408	606	415	462	630	712	457	491
85～89	3,863	1,449	2,414	242	448	137	260	256	408	195	265
90～94	1,659	463	1,196	89	199	32	121	72	154	55	143
95～99	425	81	344	7	46	7	40	19	53	9	53
100～	76	11	65	-	8	2	9	3	12	1	13

年齢階級別	小鮎		南毛利		玉川		相川		緑ヶ丘	
	男	女	男	女	男	女	男	女	男	女
平成26年	7,638	7,181	25,713	23,792	5,189	5,264	7,456	6,629	1,788	1,907
27年	7,617	7,146	25,872	23,862	5,121	5,170	7,487	6,639	1,735	1,854
28年	7,528	7,099	25,946	24,019	5,032	5,116	7,477	6,644	1,769	1,912
29年	7,482	7,035	25,992	24,155	4,985	5,085	7,484	6,659	1,802	1,944
30年	7,417	6,977	26,020	24,184	4,891	5,026	7,569	6,754	1,791	1,940
0～4	191	210	1,062	1,060	89	93	296	313	80	78
5～9	264	248	1,198	1,102	139	146	320	294	95	84
10～14	297	298	1,171	1,090	208	197	309	284	64	73
15～19	347	345	1,332	1,221	249	198	320	318	93	82
20～24	443	359	1,580	1,388	248	216	419	375	75	69
25～29	392	279	1,634	1,187	184	172	576	369	73	100
30～34	378	286	1,641	1,333	216	162	505	408	96	113
35～39	411	359	1,878	1,530	194	213	565	454	123	98
40～44	548	408	2,098	1,901	278	268	644	527	141	114
45～49	630	509	2,314	2,077	336	320	662	571	131	128
50～54	502	449	2,058	1,699	322	340	528	391	130	119
55～59	474	428	1,584	1,283	298	381	428	316	98	90
60～64	506	514	1,264	1,135	428	485	355	364	99	121
65～69	660	693	1,492	1,626	574	581	523	531	119	139
70～74	590	583	1,385	1,590	510	418	481	490	109	152
75～79	440	415	1,221	1,293	286	290	328	346	94	165
80～84	202	262	707	821	186	216	186	213	106	128
85～89	99	185	293	490	94	193	87	104	46	61
90～94	38	111	86	279	42	105	31	64	18	20
95～99	5	35	20	66	9	27	5	20	-	4
100～	-	1	2	13	1	5	1	2	1	2

(注) 玉川地区は、森の里地区を含む。

19 年 齡 各 歳 別 人 口

(単位 人)

年齢別	平成28年			平成29年			平成30年		
	総数	男	女	総数	男	女	総数	男	女
総数	225,661	116,587	109,074	225,524	116,463	109,061	225,812	116,731	109,081
0～4	8,701	4,450	4,251	8,528	4,301	4,227	8,358	4,220	4,138
0	1,650	823	827	1,721	857	864	1,605	841	764
1	1,674	837	837	1,649	824	825	1,723	854	869
2	1,702	883	819	1,670	840	830	1,646	809	837
3	1,796	903	893	1,699	876	823	1,673	840	833
4	1,879	1,004	875	1,789	904	885	1,711	876	835
5～9	9,787	5,074	4,713	9,694	5,059	4,635	9,473	4,913	4,560
5	1,982	1,020	962	1,870	995	875	1,782	897	885
6	1,893	1,004	889	1,968	1,014	954	1,860	1,004	856
7	1,977	1,002	975	1,889	998	891	1,967	1,014	953
8	1,996	1,050	946	1,974	1,004	970	1,895	996	899
9	1,939	998	941	1,993	1,048	945	1,969	1,002	967
10～14	10,367	5,263	5,104	10,121	5,146	4,975	10,029	5,153	4,876
10	1,972	1,016	956	1,943	999	944	1,997	1,050	947
11	1,988	998	990	1,970	1,016	954	1,943	1,001	942
12	2,130	1,095	1,035	1,986	996	990	1,982	1,014	968
13	2,105	1,048	1,057	2,120	1,089	1,031	1,985	1,000	985
14	2,172	1,106	1,066	2,102	1,046	1,056	2,122	1,088	1,034
15～19	12,147	6,467	5,680	11,544	5,993	5,551	11,368	5,864	5,504
15	2,188	1,130	1,058	2,166	1,100	1,066	2,097	1,043	1,054
16	2,266	1,153	1,113	2,180	1,127	1,053	2,170	1,099	1,071
17	2,199	1,138	1,061	2,269	1,152	1,117	2,184	1,130	1,054
18	2,460	1,304	1,156	2,393	1,265	1,128	2,437	1,273	1,164
19	3,034	1,742	1,292	2,536	1,349	1,187	2,480	1,319	1,161
20～24	13,553	7,774	5,779	14,507	8,433	6,074	14,657	8,555	6,102
20	3,062	1,761	1,301	3,093	1,782	1,311	2,555	1,399	1,156
21	3,037	1,808	1,229	3,100	1,797	1,303	3,115	1,801	1,314
22	2,756	1,611	1,145	3,042	1,810	1,232	3,113	1,817	1,296
23	2,450	1,347	1,103	2,801	1,663	1,138	3,010	1,808	1,202
24	2,248	1,247	1,001	2,471	1,381	1,090	2,864	1,730	1,134
25～29	11,852	6,697	5,155	11,444	6,401	5,043	11,505	6,498	5,007
25	2,274	1,265	1,009	2,272	1,257	1,015	2,524	1,443	1,081
26	2,278	1,318	960	2,264	1,273	991	2,244	1,240	1,004
27	2,445	1,361	1,084	2,216	1,290	926	2,238	1,260	978
28	2,417	1,365	1,052	2,364	1,299	1,065	2,201	1,288	913
29	2,438	1,388	1,050	2,328	1,282	1,046	2,298	1,267	1,031
30～34	13,442	7,316	6,126	12,907	7,084	5,823	12,578	6,925	5,653
30	2,544	1,413	1,131	2,407	1,357	1,050	2,316	1,282	1,034
31	2,672	1,485	1,187	2,511	1,390	1,121	2,392	1,334	1,058
32	2,779	1,496	1,283	2,641	1,452	1,189	2,517	1,391	1,126
33	2,659	1,444	1,215	2,705	1,458	1,247	2,659	1,483	1,176
34	2,788	1,478	1,310	2,643	1,427	1,216	2,694	1,435	1,259
35～39	15,584	8,360	7,224	14,993	8,034	6,959	14,436	7,748	6,688
35	2,865	1,521	1,344	2,725	1,445	1,280	2,668	1,434	1,234
36	3,065	1,673	1,392	2,845	1,523	1,322	2,749	1,456	1,293
37	3,169	1,688	1,481	3,030	1,666	1,364	2,840	1,523	1,317
38	3,210	1,715	1,495	3,153	1,677	1,476	3,022	1,651	1,371
39	3,275	1,763	1,512	3,240	1,723	1,517	3,157	1,684	1,473
40～44	19,309	10,279	9,030	18,698	9,961	8,737	17,911	9,582	8,329
40	3,609	1,860	1,749	3,283	1,772	1,511	3,221	1,724	1,497
41	3,745	2,005	1,740	3,585	1,849	1,736	3,279	1,776	1,503
42	4,055	2,202	1,853	3,740	1,998	1,742	3,598	1,859	1,739
43	4,025	2,136	1,889	4,077	2,213	1,864	3,742	2,009	1,733
44	3,875	2,076	1,799	4,013	2,129	1,884	4,071	2,214	1,857
45～49	17,272	9,316	7,956	18,524	9,965	8,559	18,806	10,113	8,693
45	3,787	2,045	1,742	3,857	2,060	1,797	4,007	2,121	1,886
46	3,605	1,909	1,696	3,791	2,052	1,739	3,888	2,082	1,806
47	3,593	1,995	1,598	3,589	1,905	1,684	3,789	2,054	1,735
48	3,699	1,961	1,738	3,583	1,981	1,602	3,567	1,896	1,671
49	2,588	1,406	1,182	3,704	1,967	1,737	3,555	1,960	1,595

(注) 国勢調査の年齢別人口を基礎数値とし、住民基本台帳法、戸籍法等に定める出生、死亡、転入、転出の年齢別異動人口を加減して推計したもの。

(各年1月現在) (県年齢別人口統計調査)

年齢別	平成28年			平成29年			平成30年		
	総数	男	女	総数	男	女	総数	男	女
50～54	14,204	7,614	6,590	14,204	7,675	6,529	15,297	8,255	7,042
50	3,335	1,831	1,504	2,567	1,396	1,171	3,678	1,950	1,728
51	2,976	1,623	1,353	3,320	1,817	1,503	2,573	1,396	1,177
52	2,757	1,477	1,280	2,972	1,618	1,354	3,345	1,833	1,512
53	2,614	1,378	1,236	2,747	1,474	1,273	2,980	1,621	1,359
54	2,522	1,305	1,217	2,598	1,370	1,228	2,721	1,455	1,266
55～59	12,248	6,382	5,866	12,264	6,387	5,877	12,549	6,581	5,968
55	2,482	1,286	1,196	2,530	1,312	1,218	2,599	1,379	1,220
56	2,543	1,349	1,194	2,481	1,281	1,200	2,526	1,318	1,208
57	2,453	1,266	1,187	2,529	1,339	1,190	2,478	1,282	1,196
58	2,307	1,202	1,105	2,450	1,271	1,179	2,509	1,330	1,179
59	2,463	1,279	1,184	2,274	1,184	1,090	2,437	1,272	1,165
60～64	14,172	6,902	7,270	13,363	6,572	6,791	12,527	6,267	6,260
60	2,556	1,288	1,268	2,440	1,255	1,185	2,265	1,182	1,083
61	2,679	1,278	1,401	2,533	1,277	1,256	2,422	1,238	1,184
62	2,724	1,343	1,381	2,646	1,258	1,388	2,529	1,276	1,253
63	3,073	1,465	1,608	2,700	1,327	1,373	2,618	1,242	1,376
64	3,140	1,528	1,612	3,044	1,455	1,589	2,693	1,329	1,364
65～69	17,540	8,481	9,059	17,802	8,549	9,253	16,928	8,101	8,827
65	3,387	1,638	1,749	3,115	1,511	1,604	3,019	1,439	1,580
66	3,870	1,888	1,982	3,355	1,614	1,741	3,095	1,493	1,602
67	3,774	1,799	1,975	3,832	1,860	1,972	3,315	1,587	1,728
68	3,824	1,825	1,999	3,722	1,759	1,963	3,807	1,846	1,961
69	2,685	1,331	1,354	3,778	1,805	1,973	3,692	1,736	1,956
70～74	13,520	6,621	6,899	13,371	6,517	6,854	14,185	6,852	7,333
70	2,354	1,176	1,178	2,642	1,303	1,339	3,730	1,776	1,954
71	2,870	1,395	1,475	2,311	1,147	1,164	2,613	1,273	1,340
72	2,871	1,402	1,469	2,833	1,368	1,465	2,262	1,118	1,144
73	2,806	1,366	1,440	2,830	1,372	1,458	2,790	1,336	1,454
74	2,619	1,282	1,337	2,755	1,327	1,428	2,790	1,349	1,441
75～79	9,632	4,688	4,944	10,388	5,049	5,339	11,153	5,380	5,773
75	2,427	1,192	1,235	2,581	1,253	1,328	2,716	1,300	1,416
76	1,973	973	1,000	2,382	1,164	1,218	2,515	1,207	1,308
77	1,799	885	914	1,924	948	976	2,336	1,130	1,206
78	1,799	856	943	1,742	852	890	1,880	918	962
79	1,634	782	852	1,759	832	927	1,706	825	881
80～84	6,089	2,627	3,462	6,555	2,896	3,659	6,950	3,128	3,822
80	1,519	685	834	1,580	753	827	1,710	798	912
81	1,312	592	720	1,471	654	817	1,523	726	797
82	1,197	520	677	1,262	562	700	1,423	626	797
83	1,132	452	680	1,149	495	654	1,206	522	684
84	929	378	551	1,093	432	661	1,088	456	632
85～89	3,305	1,206	2,099	3,540	1,327	2,213	3,836	1,430	2,406
85	820	306	514	879	351	528	1,037	405	632
86	783	311	472	769	287	482	834	324	510
87	679	256	423	733	281	452	688	244	444
88	556	188	368	648	239	409	670	240	430
89	467	145	322	511	169	342	607	217	390
90～94	1,376	372	1,004	1,470	408	1,062	1,607	451	1,156
90	434	133	301	410	120	290	460	143	317
91	319	89	230	393	121	272	372	105	267
92	256	72	184	275	70	205	348	101	247
93	209	41	168	221	62	159	241	49	192
94	158	37	121	171	35	136	186	53	133
95～99	356	70	286	397	80	317	435	87	348
95	127	35	92	127	25	102	140	28	112
96	84	10	74	98	29	69	113	20	93
97	69	13	56	71	10	61	77	26	51
98	48	9	39	65	11	54	52	5	47
99	28	3	25	36	5	31	53	8	45
100以上	78	14	64	83	12	71	97	14	83
年齢不詳	1,127	614	513	1,127	614	513	1,127	614	513

20 月 別 人 口

(単位 世帯・人)

年次・月別	世帯数	人口	男	女	対前月比	対前年比	対前年 増減率 (%)
平成25年1月	94,373	224,924	117,017	107,907	△ 48	594	0.26
2月	94,325	224,714	116,913	107,801	△ 210	533	0.24
3月	94,289	224,692	116,892	107,800	△ 22	653	0.29
4月	94,366	224,415	116,666	107,749	△ 277	377	0.17
5月	94,678	224,741	116,823	107,918	326	352	0.16
6月	94,840	224,862	116,889	107,973	121	400	0.18
7月	94,896	224,880	116,882	107,998	18	361	0.16
8月	94,948	224,899	116,900	107,999	19	244	0.11
9月	95,020	224,981	116,939	108,042	82	280	0.12
10月	95,054	224,954	116,929	108,025	△ 27	178	0.08
11月	95,093	224,959	116,904	108,055	5	△ 19	△ 0.01
12月	95,141	224,955	116,900	108,055	△ 4	△ 17	△ 0.01
平成26年1月	95,188	225,020	116,908	108,112	65	96	0.04
2月	95,460	224,920	116,832	108,088	△ 100	206	0.09
3月	95,412	224,842	116,772	108,070	△ 78	150	0.07
4月	95,641	224,700	116,705	107,995	△ 142	285	0.13
5月	95,913	224,932	116,873	108,059	232	191	0.08
6月	96,065	225,072	116,991	108,081	140	210	0.09
7月	96,070	225,041	116,976	108,065	△ 31	161	0.07
8月	96,179	225,131	117,011	108,120	90	232	0.10
9月	96,214	225,124	116,999	108,125	△ 7	143	0.06
10月	96,281	225,166	117,052	108,114	42	212	0.09
11月	96,337	225,231	117,119	108,112	65	272	0.12
12月	96,349	225,126	117,067	108,059	△ 105	171	0.08
平成27年1月	96,396	225,133	117,050	108,083	7	113	0.05
2月	96,424	225,075	117,023	108,052	△ 58	155	0.07
3月	96,341	224,900	116,951	107,949	△ 175	58	0.03
4月	96,617	224,749	116,793	107,956	△ 151	49	0.02
5月	96,895	224,948	116,894	108,054	199	16	0.01
6月	97,060	225,069	116,951	108,118	121	△ 3	0.00
7月	97,240	225,265	117,066	108,199	196	224	0.10
8月	97,227	225,213	117,018	108,195	△ 52	82	0.04
9月	97,386	225,331	117,096	108,235	118	207	0.09
10月	95,824	225,714	116,658	109,056	383	548	0.24
11月	95,881	225,747	116,684	109,063	33	516	0.23
12月	95,880	225,698	116,639	109,059	△ 49	572	0.26

(注) 国勢調査結果を基数とする。

(各月1日現在) (行政経営課)

年次・月別	世帯数	人口	男	女	対前月比	対前年比	対前年 増減率 (%)
平成28年1月	95,890	225,661	116,587	109,074	△ 37	528	0.24
2月	95,893	225,618	116,586	109,032	△ 43	543	0.24
3月	95,852	225,463	116,486	108,977	△ 155	563	0.25
4月	96,137	225,284	116,394	108,890	△ 179	535	0.24
5月	96,410	225,415	116,480	108,935	131	467	0.21
6月	96,628	225,609	116,616	108,993	194	540	0.24
7月	96,676	225,630	116,601	109,029	21	365	0.16
8月	96,748	225,650	116,617	109,033	20	437	0.19
9月	96,804	225,611	116,581	109,030	△ 39	280	0.12
10月	96,767	225,541	116,511	109,030	△ 70	△ 173	△ 0.08
11月	96,844	225,605	116,521	109,084	64	△ 142	△ 0.06
12月	96,850	225,562	116,484	109,078	△ 43	△ 136	△ 0.06
平成29年1月	96,890	225,524	116,463	109,061	△ 38	△ 137	△ 0.06
2月	96,873	225,415	116,404	109,011	△ 109	△ 203	△ 0.90
3月	96,732	225,132	116,252	108,880	△ 283	△ 331	△ 0.15
4月	97,132	224,994	116,233	108,761	△ 138	△ 290	△ 0.13
5月	97,537	225,414	116,473	108,941	420	△ 1	△ 0.00
6月	97,729	225,524	116,589	108,935	110	△ 85	△ 0.04
7月	97,815	225,539	116,589	108,950	15	△ 91	△ 0.04
8月	97,963	225,608	116,648	108,960	69	△ 42	△ 0.02
9月	98,101	225,716	116,696	109,020	108	105	0.05
10月	98,145	225,693	116,655	109,038	△ 23	152	0.07
11月	98,216	225,748	116,692	109,056	55	143	0.06
12月	98,354	225,879	116,763	109,116	131	317	0.14
平成30年1月	98,370	225,812	116,731	109,081	△ 67	288	0.13
2月	98,373	225,753	116,688	109,065	△ 59	338	0.15
3月	98,287	225,489	116,522	108,967	△ 264	357	0.16
4月	98,638	225,194	116,407	108,787	△ 295	200	0.09
5月	98,922	225,344	116,530	108,814	150	△ 70	△ 0.03
6月	99,014	225,318	116,531	108,787	△ 26	△ 206	△ 0.09
7月	99,141	225,314	116,535	108,779	△ 4	△ 225	△ 0.10
8月	99,269	225,361	116,545	108,816	47	△ 247	△ 0.11
9月	99,329	225,340	116,562	108,778	△ 21	△ 376	△ 0.17
10月	99,336	225,204	116,487	108,717	△ 136	△ 489	△ 0.22
11月	99,485	225,345	116,557	108,788	141	△ 403	△ 0.18
12月	99,523	225,308	116,520	108,788	△ 37	△ 571	△ 0.25

21 産業（大分類）・年齢（5歳階級）別15歳以上就業者数

(単位 人)

(平成27年10月現在) (国勢調査)

産業分類	総数	15～19	20～24	25～29	30～34	35～39	40～44	45～49	50～54	55～59	60～64	65歳以上
総数	106,862	2,129	7,071	8,696	9,461	11,363	14,560	13,194	10,746	9,081	8,572	11,989
第1次産業	1,285	1	19	31	31	55	60	51	63	80	189	705
農業	1,261	1	19	27	30	52	56	49	62	77	186	702
林業	19	-	-	1	1	3	3	2	1	3	2	3
漁業	5	-	-	3	-	-	1	-	-	-	1	-
第2次産業	27,669	239	1,183	2,146	2,483	3,207	4,375	4,005	3,067	2,444	2,188	2,332
鉱業	17	-	-	2	4	3	3	2	-	2	1	-
建設業	7,154	70	328	441	522	740	1,068	954	681	633	707	1,010
製造業	20,498	169	855	1,703	1,957	2,464	3,304	3,049	2,386	1,809	1,480	1,322
第3次産業	72,056	1,702	5,308	5,917	6,351	7,488	9,419	8,551	7,188	6,253	5,871	8,008
電気・ガス・熱供給・水道業	312	-	14	19	33	34	62	40	30	34	29	17
情報通信業	2,876	2	207	333	382	478	425	357	298	202	114	78
運輸業	9,263	131	371	521	708	1,030	1,616	1,570	1,051	834	731	700
卸売・小売・飲食店	15,479	699	1,517	1,401	1,319	1,587	1,998	1,863	1,475	1,236	1,071	1,313
金融・保険業	1,490	2	96	137	165	133	186	189	202	145	123	112
不動産業	2,626	13	104	133	151	182	246	199	215	244	339	800
飲食店・宿泊業	5,697	576	797	334	366	513	652	557	401	366	449	686
医療・福祉	10,714	39	707	944	1,084	1,234	1,421	1,259	1,133	995	847	1,051
教育・学習支援業	4,433	75	419	438	367	348	435	410	571	581	386	403
複合サービス	619	2	47	81	70	81	90	70	54	59	49	16
その他サービス業	16,129	157	915	1,359	1,458	1,644	1,962	1,716	1,442	1,235	1,520	2,721
公務	2,418	6	114	217	248	224	326	321	316	322	213	111
分類不能の産業	5,852	187	561	602	596	613	706	587	428	304	324	944

(注) 総数に「分類不能の産業」を含む。

22 在学か否かの別、最終卒業学校の種類別 15 歳以上人口

(単位 人)

(各年10月現在)(国勢調査)

調査年	男女別	総数	卒業者						在学者	未就学者
			総数	小学・ 高小・新中	旧中・ 新高	短大・ 高専	大学・ 大学院	不詳		
平成12年	計	185,322	162,705	29,944	72,914	24,942	31,422	…	22,296	321
	男	96,897	83,774	14,340	35,437	7,567	24,284	…	12,974	149
	女	88,425	78,931	15,604	37,477	17,375	7,138	…	9,322	172
平成22年	計	193,005	175,100	23,198	69,528	26,806	36,479	19,089	17,618	279
	男	100,673	90,191	11,082	33,457	8,283	26,634	10,735	10,373	104
	女	92,332	84,909	12,116	36,071	18,523	9,845	8,354	7,245	175

(注) 1 10年に一度、調査実施

2 平成12年の総数は「不詳」の数を含む。

23 在学者数及び未就学者数

(単位 人)

(各年10月現在)(国勢調査)

調査年	男女別	在学者							未就学者		
		総数	小学校	中学校	高等学校	短大・ 高専	大学・ 大学院	不詳	総数	幼稚園	乳児その他
平成12年	計	40,203	19,204		7,427	2,562	11,010	…	14,444	3,739	10,705
	男	22,153	9,839		3,831	860	7,623	…	7,452	1,929	5,523
	女	18,050	9,365		3,596	1,702	3,387	…	6,992	1,810	5,182
平成22年	計	35,801	19,387		6,172	1,271	8,962	9	12,789	3,127	9,662
	男	19,659	9,876		3,174	447	6,156	6	6,579	1,643	4,936
	女	16,142	9,511		2,998	824	2,806	3	6,210	1,484	4,726

(注) 1 10年に一度、調査実施

2 平成12年の総数は「不詳」を含む。

24 住居の種類と所有の関係

(単位 世帯・人)

(平成27年10月現在)(国勢調査)

区分	世帯数	世帯人数	1世帯当たり 人員	65歳以上の 世帯員が 居る世帯
一般世帯	95,655	221,814	2.32	33,341
住宅に住む一般世帯	93,980	219,651	2.34	33,210
主世帯	93,229	218,208	2.34	33,045
持ち家	56,594	156,521	2.77	27,485
公営・都市機構・公社の借家	3,165	6,483	2.05	1,775
民営の借家	30,736	50,579	1.65	3,706
給与住宅	2,734	4,625	1.69	79
間借り	751	1,443	1.92	165
住宅以外に住む一般世帯	1,675	2,163	1.29	131

25 産業（大分類）・年齢（5歳階級）別15歳以上労働力人口

（単位 人）

（平成27年10月現在）（国勢調査）

区分	総数	15～19	20～24	25～29	30～34	35～39	40～44	45～49	50～54	55～59	60～64	65歳以上
総数	195,668	12,365	13,366	12,010	13,490	15,784	19,409	17,178	13,970	12,255	14,409	51,432
労働力人口	111,637	2,263	7,554	9,275	9,955	11,878	15,158	13,712	11,088	9,383	8,965	12,406
就業者	106,862	2,129	7,071	8,696	9,461	11,363	14,560	13,194	10,746	9,081	8,572	11,989
失業者	4,775	134	483	579	494	515	598	518	342	302	393	417
非労働力人口	69,896	8,936	4,254	1,293	2,009	2,473	2,634	2,105	1,969	2,259	4,873	37,091
男	101,187	6,628	7,643	6,778	7,316	8,437	10,356	9,296	7,440	6,407	7,020	23,866
労働力人口	66,909	1,188	4,106	5,538	6,133	7,315	9,046	8,154	6,569	5,629	5,403	7,828
就業者	63,668	1,104	3,826	5,169	5,826	6,982	8,656	7,797	6,326	5,410	5,091	7,481
農業	854	1	15	17	20	41	43	36	34	47	123	477
林業	16	-	-	1	1	3	3	1	-	2	2	3
漁業	5	-	-	3	-	-	1	-	-	-	1	-
鉱業	15	-	-	2	4	2	3	1	-	2	1	-
建設業	6,024	67	288	369	455	628	900	802	575	516	595	829
製造業	15,400	117	616	1,276	1,482	1,862	2,421	2,295	1,868	1,412	1,090	961
電気・ガス・熱供給・水道業	271	-	9	16	28	28	55	36	26	30	29	14
情報通信業	2,290	1	140	246	293	373	334	290	261	181	100	71
運輸業	6,555	99	261	369	506	733	1,111	1,070	713	564	548	581
卸売・小売・飲食店	8,001	325	768	764	742	866	1,011	938	733	615	479	760
金融・保険業	554	-	28	33	55	45	64	67	79	72	64	47
不動産業	1,674	8	62	78	99	123	158	108	129	152	228	529
飲食店・宿泊業	2,027	254	372	137	155	186	201	149	122	106	110	235
医療・福祉	2,780	9	140	277	339	337	329	258	227	227	226	411
教育・学習支援業	1,845	41	179	168	151	132	131	108	199	269	204	263
複合サービス	367	1	23	44	41	56	57	44	26	34	31	10
その他サービス業	9,799	82	516	840	899	1,033	1,173	1,010	843	752	924	1,727
公務	1,744	4	74	145	188	158	225	232	239	243	154	82
分類不能の産業	3,447	95	335	384	368	376	436	352	252	186	182	481
非労働力人口	25,883	4,799	2,516	310	231	256	308	326	294	381	1,268	15,194
女	94,481	5,737	5,723	5,232	6,174	7,347	9,053	7,882	6,530	5,848	7,389	27,566
労働力人口	44,728	1,075	3,448	3,737	3,822	4,563	6,112	5,558	4,519	3,754	3,562	4,578
就業者	43,194	1,025	3,245	3,527	3,635	4,381	5,904	5,397	4,420	3,671	3,481	4,508
農業	407	-	4	10	10	11	13	13	28	30	63	225
林業	3	-	-	-	-	-	-	1	1	1	-	-
漁業	-	-	-	-	-	-	-	-	-	-	-	-
鉱業	2	-	-	-	-	1	-	1	-	-	-	-
建設業	1,130	3	40	72	67	112	168	152	106	117	112	181
製造業	5,098	52	239	427	475	602	883	754	518	397	390	361
電気・ガス・熱供給・水道業	41	-	5	3	5	6	7	4	4	4	-	3
情報通信業	586	1	67	87	89	105	91	67	37	21	14	7
運輸業	2,708	32	110	152	202	297	505	500	338	270	183	119
卸売・小売・飲食店	7,478	374	749	637	577	721	987	925	742	621	592	553
金融・保険業	936	2	68	104	110	88	122	122	123	73	59	65
不動産業	952	5	42	55	52	59	88	91	86	92	111	271
飲食店・宿泊業	3,670	322	425	197	211	327	451	408	279	260	339	451
医療・福祉	7,934	30	567	667	745	897	1,092	1,001	906	768	621	640
教育・学習支援業	2,588	34	240	270	216	216	304	302	372	312	182	140
複合サービス	252	1	24	37	29	25	33	26	28	25	18	6
その他サービス業	6,330	75	399	519	559	611	789	706	599	483	596	994
公務	674	2	40	72	60	66	101	89	77	79	59	29
分類不能の産業	2,405	92	226	218	228	237	270	235	176	118	142	463
非労働力人口	44,013	4,137	1,738	983	1,778	2,217	2,326	1,779	1,675	1,878	3,605	21,897

（注）労働力状態「不詳」を含む。

26 流出入人口と昼間人口（その1）

（単位 人）

（平成27年10月現在）（国勢調査）

市外から厚木市へ（流入）			県・市町村別	厚木市から市外へ（流出）		
総数	就業者	通学者		総数	就業者	通学者
81,230	72,732	8,498	総数	45,747	39,436	6,311
70,619	64,124	6,495	県内市町村	34,381	30,223	4,158
9,551	8,397	1,154	横浜市	5,523	4,767	756
3,230	2,765	465	川崎市	1,542	1,299	243
9,472	8,545	927	相模原市	4,271	3,670	601
362	302	60	横須賀市	100	79	21
4,613	4,320	293	平塚市	2,354	2,012	342
355	305	50	鎌倉市	137	116	21
2,417	2,199	218	藤沢市	1,165	1,028	137
1,381	1,175	206	小田原市	658	508	150
1,918	1,759	159	茅ヶ崎市	388	335	53
73	61	12	逗子市	9	9	-
30	22	8	三浦市	6	6	-
5,452	4,914	538	秦野市	1,132	971	161
2,725	2,460	265	大和市	1,188	1,100	88
9,358	8,870	488	伊勢原市	3,873	3,236	637
6,074	5,670	404	海老名市	3,930	3,552	378
3,918	3,600	318	座間市	1,525	1,327	198
307	240	67	南足柄市	74	70	4
1,568	1,427	141	綾瀬市	1,174	1,039	135
45	40	5	葉山町	1	-	1
986	890	96	寒川町	432	430	2
256	244	12	大磯町	81	79	2
218	208	10	二宮町	21	20	1
138	111	27	中井町	106	106	-
246	201	45	大井町	59	55	4
194	174	20	松田町	186	64	122
122	104	18	山北町	25	24	1
273	241	32	開成町	73	72	1
24	17	7	箱根町	31	28	3
32	29	3	真鶴町	2	2	-
72	50	22	湯河原町	11	11	-
4,670	4,282	388	愛川町	3,945	3,849	96
539	502	37	清川村	359	359	-
10,611	8,608	2,003	県外	11,366	9,213	2,153
910	643	267	埼玉県	231	201	30
509	371	138	千葉県	153	125	28
7,490	6,487	1,003	東京都	10,248	8,215	2,033
617	388	229	静岡県	235	230	5
1,085	719	366	その他	499	442	57

（注）15歳未満は除く。

流出入人口と昼間人口（その2）

(単位 人)		(各年10月現在) (国勢調査)					
区分	S60年	H2年	H7年	H12年	H17年	H22年	H27年
常住地人口	175,570	196,613	208,578	217,352	221,840	224,420	225,714
昼間人口	203,334	234,055	249,056	253,488	254,496	257,772	260,884
流入超過人口	27,764	37,442	40,478	36,136	32,656	33,352	35,170
流入人口	64,273	83,158	89,194	84,967	81,493	79,444	81,271
就業者	51,182	66,766	74,521	72,091	72,868	70,636	72,732
通学者	13,091	16,392	14,673	12,876	8,625	8,808	8,539
流出人口	36,509	45,716	48,716	48,331	48,837	46,092	46,101
就業者	30,015	35,379	38,956	40,742	41,779	39,463	39,436
通学者	6,494	10,337	9,760	8,089	7,058	6,629	6,665
常住人口に対する 昼間人口の割合	115.8	119.0	119.4	116.6	114.7	114.9	115.6
対象とした 就業通学者	全人口	全人口	全人口	全人口	全人口	全人口	全人口

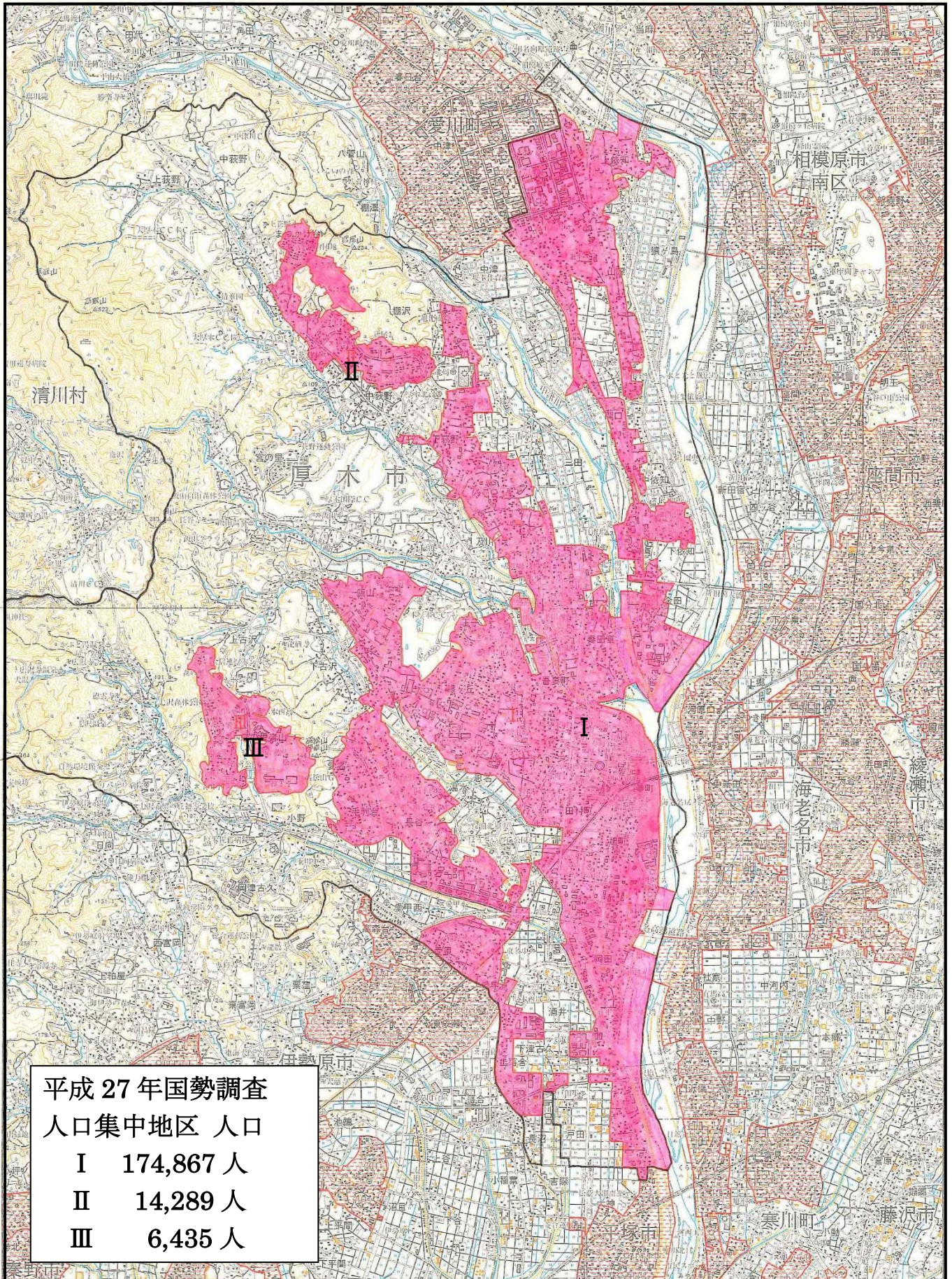
- (注) 1 昼間人口＝常住地人口＋（流入人口－流出人口）
 2 昭和55年から平成17年までは、常住人口及び昼間人口は年齢不詳者を含まない。
 3 平成22年は、昼間人口に労働力・従業地不詳者を含む。

27 人口集中地区（DIDs）の人口及び面積の推移

(単位 人)		(各年10月現在) (国勢調査)					
年次	人口	面積 (km ²)	増加率 (%)		市全体に占める割合 (%)		
			人口	面積	人口	面積	
昭和35年	12,779	1.8	-	-	27.6	1.9	
40年	14,733	1.8	15.3	-	24.0	1.9	
45年	28,744	4.3	95.1	138.9	34.7	4.6	
50年	51,750	8.6	80.0	100.0	47.5	9.2	
55年	73,838	12.2	42.7	41.9	50.8	13.1	
60年	103,347	16.1	40.0	32.0	58.9	17.3	
平成 2年	152,416	24.2	47.5	50.3	77.3	25.8	
7年	171,982	27.2	12.8	12.4	82.4	29.0	
12年	183,550	28.4	6.7	4.4	84.4	30.3	
17年	189,775	28.8	3.4	1.4	85.7	30.7	
22年	193,910	29.2	2.2	1.3	86.4	31.1	
27年	195,591	28.7	0.9	△ 1.7	86.7	30.6	
I DIDs	174,867	25.5	1.4	△ 1.9	77.5	27.2	
II DIDs	14,289	1.7	△ 2.5	0.0	6.3	1.8	
III DIDs	6,435	1.5	△ 5.5	0.0	2.9	1.6	

- (注) 1 人口集中地区（DIDs）とは、昭和35年国勢調査から設定され、国勢調査基本単位区の人口密度が4,000人/km²以上の基本単位区が隣接する地域で、人口5,000人以上となる地域をいう。
 2 平成2年までは、調査区を基礎単位地域とした。
 3 平成22年調査で、平成17年人口集中地区Ⅰ、Ⅱが人口集中地区Ⅰに、平成17年人口集中地区ⅢがⅡに、ⅣがⅢに組替された。

28 人口集中地区境界図（平成 27 年）



出典：平成 27 年国勢調査報告第 2 巻 市区町村境界図及び人口集中地区境界図