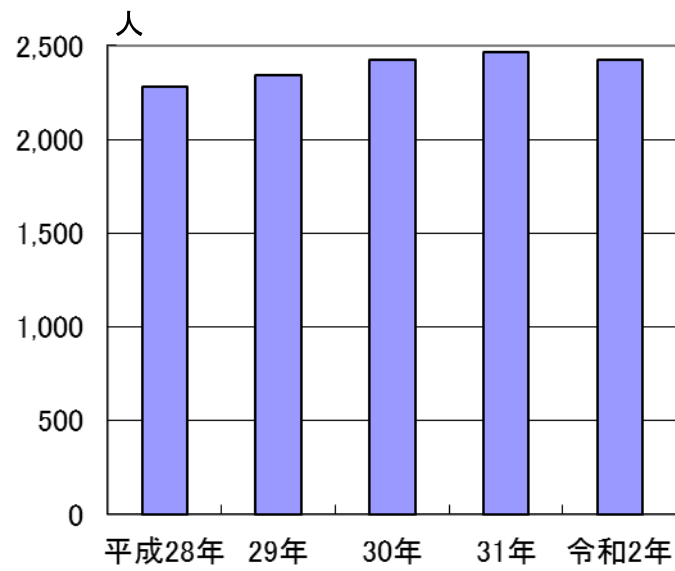


ひとり暮らし老人登録者数推移



174 民生委員・児童委員数

(単位 人)	(各年4月現在) (福祉総務課)		
年次別	総数	男	女
平成28年	297	116	181
29年	295	119	176
30年	297	115	182
31年	299	119	180
令和2年	298	120	178

175 生活保護者数

(単位 世帯・人・%)	(各年4月現在) (生活福祉課)				
年次別	総世帯数	被保護 世帯数	総人口	被保護 人員	保護率 (%)
平成28年	96,137	2,124	225,284	2,932	13.01
29年	97,132	2,258	224,994	3,098	13.77
30年	98,638	2,329	225,194	3,076	13.66
31年	99,669	2,409	224,655	3,167	14.10
令和2年	100,792	2,478	224,139	3,222	14.38

176 敬老祝金品贈呈該当者数

(単位 人・組)	(各年9月15日) (介護福祉課)									
年次別	敬老祝金 該当者	祝品該当者								
		99歳	90歳	88歳	80歳	77歳	長寿夫妻	結婚60年夫妻	結婚50年夫妻	三代夫妻
平成28年	5,602	26	—	594	—	1,860	23	51	341	2
29年	2,928	—	445	—	1,579	—	—	—	—	—
30年	3,119	—	486	—	1,736	—	—	—	—	—
令和元年	3,364	—	513	—	1,737	—	—	—	—	—
2年	3,418	—	503	—	2,068	—	—	—	—	—

- (注) 1 長寿夫妻は夫妻共に90歳以上に達した夫妻が対象
 2 敬老祝金は75歳、80歳、85歳、90歳、95歳及び100歳以上の高齢者が対象 (平成28年度まで)
 3 敬老祝金は77歳、88歳、99歳及び100歳の高齢者が対象 (平成29年度から)

177 保育所の設置状況等

(単位 人)

(各年4月現在)(保育課)

保育所名	設立年月	定員	実人員					
			平成28年	平成29年	平成30年	平成31年	令和2年	
総数	公立	440	538	525	418	389	369	
	私立	2,865	2,270	2,242	2,406	2,475	2,494	
	公立+私立	3,305	2,808	2,767	2,824	2,864	2,863	
公立	厚木保育所	昭和25年9月	-	117	112	-	-	-
	相川保育所	昭和28年9月	120	115	116	125	112	103
	小鮎保育所	昭和40年4月	90	94	91	92	87	81
	玉川保育所	昭和43年12月	100	89	84	79	86	87
	もみじ保育所	昭和49年4月	-	-	-	-	-	-
	南毛利保育所	昭和50年4月	130	123	122	122	104	98
私立	依知保育園	昭和37年10月	120	114	106	107	96	95
	厚南幼稚園	昭和39年11月	80	89	82	81	81	81
	荻野すみれ愛児園	昭和40年9月	150	152	152	139	140	133
	妻田保育園	昭和43年5月	220	220	220	209	168	143
	みどり保育園	昭和45年4月	150	151	140	145	138	140
	三田保育園	昭和54年4月	90	102	96	90	86	86
	岡田保育園	昭和55年4月	120	119	120	124	116	108
	かねだチャイルド園	平成14年4月	90	99	97	97	92	87
	YMCAあつぎ保育園 ^{ホサ}	平成15年4月	60	67	67	61	70	67
	保育園V i V i	※平成27年9月	40	42	43	44	44	40
	けいわ保育園	平成15年6月	90	101	98	101	102	97
	あゆのこ保育園	平成17年4月	120	138	133	141	138	134
	キンダーガーデンこぼと	平成17年8月	70	76	70	69	68	61
	けいわ星の子保育園	平成18年6月	30	31	30	30	31	28
	愛歩保育園	平成22年4月	120	137	129	124	113	118
	おひさまっこ保育園	※平成27年9月	60	32	34	35	27	38
	はぐくみの丘保育園	平成23年4月	75	88	85	83	82	81
	もみじ保育園	平成27年4月	120	110	108	114	114	104
	保育園コスモス	平成27年4月	36	35	33	32	31	31
	本厚木ふたば保育園	平成27年4月	79	60	61	55	58	59
	厚木こぼと保育園	平成27年4月	75	60	70	68	65	67
	本厚木さくらんぼ保育園	平成27年4月	65	55	62	58	60	58
	湘南カトレア保育園	平成27年9月	60	48	51	53	49	51
	みらくる保育園	平成27年11月	120	84	93	90	92	92
	子中保育園	平成28年4月	39	37	36	34	33	33
	くれよん保育室	平成28年4月	30	23	26	30	28	30
	ナーサリースクールT&Y本厚木	平成30年4月	80	-	-	33	33	51
	厚木ふじの花保育園	平成30年4月	130	-	-	111	100	100
	厚木・あさひ保育園	平成30年4月	70	-	-	48	65	74
	翼咲保育園	平成31年4月	120	-	-	-	46	74
	カミヤト凸凹保育園	平成31年4月	90	-	-	-	76	88
	ポノ保育園	平成31年4月	66	-	-	-	33	45

(注) 1 もみじ保育所は平成27年4月1日に民営化し、もみじ保育園が設立
 2 厚木保育所は平成30年4月1日に民営化し、厚木ふじの花保育園が設立
 3 ※は運営主体の変更年月

178 子育て支援センター利用状況

(単位 人・件)

(子育て支援センター)

年度別	相談件数	利用者数
平成27年度	918	100,867
28年度	1,034	99,567
29年度	799	91,265
30年度	811	93,358
令和元年度	1,134	87,575

(注) 平成26年5月に総合福祉センターからアミューあつぎ8階に移転

179 ファミリー・サポート・センター利用状況

(単位 人・件)

(子育て支援センター)

年度別	会 員				援助件数
	総数	依頼	提供	両方	
平成27年度	1,541	1,215	249	77	4,356
28年度	1,464	1,135	259	70	4,204
29年度	1,555	1,216	270	69	3,628
30年度	1,536	1,198	274	64	4,680
令和元年度	1,517	1,180	272	65	5,275

180 障がい者数の推移

(単位 人)

(各年4月現在) (障がい福祉課)

年次別	身体障がい者数	身体障がい者数内訳					知的障がい者数	精神障がい者数
		視覚障害	聴覚・平衡機能障害	音声・言語機能障害	内部障害	肢体不自由		
平成28年	6,020	425	458	80	1,752	3,305	1,522	1,460
29年	6,101	419	469	73	1,862	3,278	1,590	1,507
30年	6,098	409	474	63	1,881	3,271	1,775	1,631
31年	6,039	411	479	65	1,910	3,174	1,850	1,710
令和2年	6,029	411	490	67	1,941	3,120	1,901	1,906

(注) 各障がい者数には、重複障がいのある方を含む。

181 保健福祉センター利用状況

(単位 件・人)

(健康長寿推進課)

年度・月別	総数		ホール		会議室		和室		トレーニング室	
	件数	人員	件数	人員	件数	人員	件数	人員	件数	人員
平成27年度	1,042	85,345	210	8,664	570	6,461	262	2,691	-	-
28年度	290	57,783	117	4,442	173	1,875	-	-	-	-
29年度	947	109,584	419	10,694	528	5,935	-	-	-	-
30年度	909	104,287	443	10,598	466	5,198	-	-	-	-
令和元年度	899	101,627	421	10,760	478	5,293	-	-	-	-
平成31年4月	79	8,588	38	1,318	41	677	-	-	-	-
令和元年5月	75	8,528	37	865	38	446	-	-	-	-
6月	85	9,412	40	1,127	45	454	-	-	-	-
7月	83	9,159	36	729	47	548	-	-	-	-
8月	61	7,762	30	758	31	320	-	-	-	-
9月	88	9,143	45	930	43	478	-	-	-	-
10月	96	9,630	38	1,499	58	589	-	-	-	-
11月	89	9,757	40	1,179	49	449	-	-	-	-
12月	72	7,889	34	824	38	368	-	-	-	-
2年1月	72	8,250	34	431	38	380	-	-	-	-
2月	91	9,227	44	1,061	47	560	-	-	-	-
3月	8	4,282	5	39	3	24	-	-	-	-

年度・月別	つどいの間		高齢者研修室		ヘルストロン		その他
	件数	人員	件数	人員	件数	人員	人員
平成27年度	-	-	-	-	-	-	67,529
28年度	-	-	-	-	-	-	51,466
29年度	-	-	-	-	-	-	92,955
30年度	-	-	-	-	-	-	88,491
令和元年度	-	-	-	-	-	-	85,574
平成31年4月	-	-	-	-	-	-	6,593
令和元年5月	-	-	-	-	-	-	7,217
6月	-	-	-	-	-	-	7,831
7月	-	-	-	-	-	-	7,882
8月	-	-	-	-	-	-	6,684
9月	-	-	-	-	-	-	7,735
10月	-	-	-	-	-	-	7,542
11月	-	-	-	-	-	-	8,129
12月	-	-	-	-	-	-	6,697
2年1月	-	-	-	-	-	-	7,439
2月	-	-	-	-	-	-	7,606
3月	-	-	-	-	-	-	4,219

(注) 1 トレーニング室、つどいの間、高齢者研修室及びヘルストロンは、平成27年4月1日に老人福祉センターへ移転

2 ホール及び会議室は、平成27年10月から平成28年11月まで施設整備工事のため貸館を停止

3 その他はプール、ボランティアセンター等の利用を含む。

4 和室は、施設再配置に伴い平成27年9月をもって閉鎖

182 老人クラブの状況

(単位 人・件・%)

(各年4月現在) (健康長寿推進課)

年次別	60歳以上人口	老人クラブ数	老人クラブ会員数	加入率 (%)
平成28年	66,248	91	4,698	7.1
29年	67,077	88	4,488	6.7
30年	67,867	85	4,380	6.5
31年	68,479	81	4,114	6.0
令和2年	69,265	81	4,021	5.8

(注) 60歳以上人口は、住民基本台帳人口

183 老人福祉センター利用状況

(単位 人)

(健康長寿推進課)

年度・月別	総数	団体	個人			
平成27年度	106,220	50,163	56,057			

年度・月別	総数	大会議室	和室	美術室	小会議室A	小会議室B
平成28年度	109,603	19,767	3,326	2,970	9,524	4,277
29年度	114,988	21,598	3,710	3,107	12,504	4,677
30年度	113,787	22,839	3,765	3,803	11,028	4,663
令和元年度	96,351	20,174	3,315	3,441	15,204	4,215
平成31年4月	10,643	1,713	315	343	2,833	421
令和元年5月	7,666	1,732	342	285	598	356
6月	9,454	3,303	295	308	640	431
7月	14,673	1,758	347	311	6,864	495
8月	7,657	1,864	315	274	693	362
9月	8,499	1,813	301	347	724	547
10月	7,626	1,615	314	336	605	230
11月	7,791	1,612	308	336	599	401
12月	7,190	1,646	251	265	551	313
2年1月	7,118	1,562	257	288	495	328
2月	7,685	1,542	264	340	602	327
3月	349	14	6	8	0	4

年度・月別	音楽室A	音楽室B	ヘルストロン	マッサージ	トレーニング室
平成28年度	8,563	3,336	35,254	12,604	9,982
29年度	8,670	2,932	36,406	10,950	10,434
30年度	8,284	3,333	38,248	8,207	9,617
令和元年度	7,751	2,778	39,082	391	8,895
平成31年4月	742	298	3,587	391	821
令和元年5月	678	279	3,396	0	836
6月	809	288	3,380	0	810
7月	865	312	3,721	0	962
8月	590	220	3,339	0	712
9月	791	268	3,708	0	840
10月	630	241	3,655	0	772
11月	692	265	3,578	0	808
12月	614	221	3,329	0	752
2年1月	634	183	3,371	0	794
2月	691	193	3,726	0	727
3月	15	10	292	0	61

(注) 1 老人福祉センターは平成27年4月1日からシティプラザ5階・6階へ移転

2 ヘルストロン、マッサージ、トレーニング室は「181 保健福祉センター利用状況」から本項へ移動

184 ねたきり老人、ひとり暮らし老人及び認知症老人数

(単位 人)

(各年4月現在)(介護福祉課)

年次別	総数			ねたきり老人			ひとり暮らし老人			認知症老人		
	計	男	女	計	男	女	計	男	女	計	男	女
平成28年	2,542	672	1,870	194	66	128	2,279	592	1,687	69	14	55
29年	2,611	706	1,905	198	66	132	2,345	620	1,725	68	20	48
30年	2,680	736	1,944	181	61	120	2,424	646	1,778	75	29	46
31年	2,701	728	1,973	166	56	110	2,466	646	1,820	69	26	43
令和2年	2,693	715	1,978	189	65	124	2,427	622	1,805	77	28	49

(注) 1 ねたきり老人、ひとり暮らし老人、認知症老人の数は、登録者数

2 対象年齢は65歳以上

185 介護保険給付状況

(単位 人・円)

(介護福祉課)

年度別	第1号被保険者数	要介護(要支援)認定者数	保険給付				保険給付	
			介護サービス		支援サービス		高額介護(介護予防)サービス	
			件数	保険者負担額	件数	保険者負担額	件数	保険者負担額
平成27年度	52,187	6,768	172,876	9,893,197,905	20,213	268,394,798	19,912	230,588,880
28年度	53,807	7,213	183,778	10,379,084,987	13,667	151,498,492	23,774	277,333,772
29年度	55,253	7,602	193,520	10,829,316,925	14,892	167,107,766	23,354	289,569,596
30年度	56,215	7,962	202,273	11,212,113,866	16,253	191,074,425	23,758	310,189,689
令和元年度	57,242	8,221	210,161	11,738,844,801	19,865	237,726,600	25,815	377,644,066

186 介護保険料収納状況

(単位 円・%)

(介護福祉課)

年度別	調定額			収納額	未収額	収納率	調定額1人当たり
	総額	現年分	滞納繰越分				
平成27年度	3,341,399,411	3,270,882,231	70,517,180	3,242,185,365	78,980,042	97.03	62,676
28年度	3,480,055,195	3,401,075,153	78,980,042	3,379,996,141	75,300,476	97.12	63,209
29年度	3,578,771,273	3,503,470,797	75,300,476	3,493,870,115	69,185,797	97.63	63,408
30年度	3,917,101,057	3,847,919,800	69,181,257	3,846,712,633	57,670,158	98.20	68,450
令和元年度	3,900,028,798	3,842,416,798	57,612,000	3,845,055,177	47,176,287	98.59	67,125

187 要介護(要支援)認定者数

(単位:人)

(介護福祉課)

年度別	総数	要支援1	要支援2	要介護1	要介護2	要介護3	要介護4	要介護5
平成27年度	6,768	532	782	1,461	1,405	1,019	876	693
28年度	7,213	640	841	1,488	1,479	1,101	982	682
29年度	7,602	621	946	1,599	1,623	1,133	957	723
30年度	7,962	751	1,050	1,569	1,689	1,199	974	730
令和元年度	8,221	816	1,135	1,406	1,786	1,270	1,071	737

188 老人憩の家数及び利用状況

(単位 件・人・館)

(介護福祉課)

年度別	老人憩の家数	利用状況		地区別老人憩の家数								
		件数	人員	厚木	依知	睦合	荻野	小鮎	南毛利	玉川	相川	緑ヶ丘
平成27年度	41	10,891	136,095	1	9	5	4	5	9	2	5	1
28年度	41	11,241	143,333	1	9	5	4	5	9	2	5	1
29年度	41	11,730	142,843	1	9	5	4	5	9	2	5	1
30年度	42	11,524	143,720	1	10	5	4	5	9	2	5	1
令和元年度	42	10,601	132,460	1	10	5	4	5	9	2	5	1

189 生きがいセンター利用状況

(単位 件・人)

(介護福祉課)

年度・月別	総数	高齢者数	障がい者数	会議室等	
				件数	人数
平成27年度	7,484	1,418	4,654	85	1,412
28年度	7,247	1,329	4,468	83	1,450
29年度	7,030	1,176	4,775	53	1,079
30年度	7,307	1,280	4,654	145	1,373
令和元年度	6,732	1,020	4,595	136	1,117
平成31年4月	638	48	386	12	204
令和元年5月	554	78	384	8	92
6月	557	88	394	11	75
7月	575	95	443	8	37
8月	472	66	333	15	73
9月	601	96	370	12	135
10月	618	118	420	10	80
11月	645	148	392	18	105
12月	566	128	391	11	47
2年1月	549	66	353	17	130
2月	461	28	347	7	86
3月	496	61	382	7	53

190 シルバー人材センター就労状況

(単位 件・人・円)

(介護福祉課)

年度別	会員数	総数			受託事業			自主事業		
		件数	人員	受注等額	件数	人員	受注額	件数	人員	販売額
平成27年度	1,028	4,701	26,028	394,198,347	4,698	25,933	391,730,147	3	95	2,468,200
28年度	1,047	4,793	25,019	397,971,158	4,790	24,936	395,513,008	3	83	2,458,150
29年度	1,071	4,672	24,237	413,654,004	4,669	24,152	411,401,084	3	85	2,252,920
30年度	1,056	4,779	24,536	460,651,521	4,777	24,452	458,754,101	2	84	1,897,420
令和元年度	1,060	4,704	24,751	477,483,990	4,702	24,667	475,699,090	2	84	1,784,900

(注) 会員数は各年度末

191 国民健康保険給付状況（その1）

(単位 世帯・人・件・円)

(国保年金課)

年度別	世帯数	被保険者数	保険給付			
			療養の給付等		療養費等	
			件数	保険者負担額	件数	保険者負担額
平成27年度	36,449	61,374	962,313	14,713,811,550	24,352	181,401,794
28年度	34,873	57,515	926,055	14,282,571,625	21,730	163,565,217
29年度	33,481	54,142	874,629	13,459,998,946	19,933	145,572,612
30年度	32,222	51,007	839,800	13,064,058,164	18,794	139,692,168
令和元年度	31,359	48,803	805,596	12,796,071,724	17,445	127,229,833

(注) 療養費等には、食事療養標準負担額、生活療養標準負担額の差額支給分も含む。

国民健康保険給付状況（その2）

(単位 件・日・回・円・%)

(国保年金課)

年度別	療養の給付等					
	診療費				薬剤の支給	
	件数	日数	費用額	受診率	件数	費用額
平成27年度	624,869	1,220,686	15,530,415,921	1,018.13	336,186	4,226,140,177
28年度	599,170	1,156,037	15,268,019,547	1,041.76	325,539	3,963,716,014
29年度	564,899	1,086,893	14,380,381,239	1,043.37	308,215	3,684,594,036
30年度	538,095	1,022,731	14,058,860,053	1,054.94	300,236	3,473,208,205
令和元年度	513,512	964,984	13,660,953,465	1,052.21	290,464	3,452,113,282

年度別	療養の給付等					
	食事療養			訪問看護		
	件数	回数	費用額	件数	日数	費用額
平成27年度	11,972	472,446	317,041,512	1,258	6,109	68,159,990
28年度	11,607	453,938	301,247,720	1,346	6,599	73,790,290
29年度	11,314	454,407	300,087,223	1,515	7,565	84,087,920
30年度	10,635	431,039	285,163,178	1,469	7,507	83,362,120
令和元年度	10,197	412,860	273,355,607	1,620	8,412	99,709,030

(注) 食事療養の件数及び回数については、診療費の再掲

国民健康保険給付状況（その3）

(単位 件・円)

(国保年金課)

年度別	療養費等					
	療養費				移送費	
	診療費		その他			
	件数	費用額	件数	費用額	件数	費用額
平成27年度	945	13,068,104	23,378	235,590,901	-	-
28年度	786	15,222,507	20,944	208,938,100	-	-
29年度	851	10,084,413	19,082	189,779,027	1	157,056
30年度	787	13,381,459	18,007	178,424,182	1	2,920
令和元年度	715	9,235,646	16,730	164,961,978	1	26,970

192 国民健康保険料収納状況

(単位 円・%)

(国保年金課)

年度別	調定額			収納額	未収額	収納率	調定額	
	総額	現年分	滞納繰越分				1世帯 当たり	1人 当たり
平成27年度	7,923,810,357	6,406,750,400	1,517,059,957	6,088,923,980	1,381,680,655	76.84	172,605	101,649
28年度	7,488,267,255	6,144,846,500	1,343,420,755	5,851,739,169	1,248,313,523	78.15	171,567	102,968
29年度	6,979,429,823	5,792,581,900	1,186,847,923	5,550,453,846	1,208,275,470	79.53	168,905	103,613
30年度	6,411,627,947	5,240,541,800	1,171,086,147	5,199,563,733	986,132,166	81.10	158,766	99,432
令和元年度	6,016,499,366	5,058,530,800	957,968,566	5,132,568,887	772,409,371	85.31	158,844	101,185

193 勤労福祉センター利用状況

(単位 件・人)

(産業振興課)

年度・月別	総数		大会議室		和室		研修室		会議室A		会議室B		会議室C	
	件数	人員	件数	人員	件数	人員	件数	人員	件数	人員	件数	人員	件数	人員
平成23年度	4,588	75,132	912	22,369	584	5,697	800	19,909	748	8,504	812	9,711	732	8,942
24年度	4,630	74,163	961	24,420	622	6,501	777	16,208	770	8,950	789	9,167	711	8,917
25年度	4,739	72,925	901	22,103	609	5,796	797	16,539	844	9,793	836	9,523	752	9,171
26年度	382	5,525	65	1,571	52	556	58	1,086	65	721	77	915	65	676

(注) 勤労福祉センターは、平成26年4月30日に閉館

194 勤労者福祉サービスセンター加入状況

(単位 件・人)

(公益財団法人厚木市勤労者福祉サービスセンター)

年度別	事業所	会員数	会員数の増減		
			加入	退会	
平成27年度		697	5,058	474	504
28年度		694	5,101	572	529
29年度		708	5,095	577	583
30年度		727	5,344	758	509
令和元年度		715	5,250	467	561

195 国民年金受給状況

(単位 人)

(国保年金課)

年度別	老齢給付 受給権者数	障害給付 受給権者数	遺族給付 受給権者数
平成27年度	48,593	3,375	385
28年度	50,134	3,454	425
29年度	52,322	3,519	426
30年度	53,222	3,583	422
令和元年度	54,220	3,686	420

196 国民年金被保険者の状況

(単位 人)		(国保年金課)		
年度別	第1号被保険者		第3号被保険者	合計
	強制加入	任意加入		
平成27年度	30,846	476	18,082	49,404
28年度	29,131	438	17,625	47,194
29年度	27,876	395	17,347	45,618
30年度	27,243	370	16,827	44,440
令和元年度	26,864	374	16,366	43,604

197 医療費助成状況（その1）

(単位 人・件・円)		(障がい福祉課・子育て給付課)				
年度別	心身障害者医療費助成			ひとり親家庭等医療費助成		
	対象者数	件数	医療費助成額	対象者数	件数	医療費助成額
平成27年度	3,820	108,384	500,182,724	4,456	58,996	156,032,079
28年度	3,681	107,694	491,311,196	4,558	62,361	163,785,916
29年度	3,588	104,477	500,364,119	4,472	60,457	161,053,061
30年度	3,482	102,362	479,182,566	4,235	60,141	159,101,042
令和元年度	3,400	100,281	476,587,322	4,075	56,105	149,108,339

医療費助成状況（その2）

(単位 人・件・円)		(子育て給付課)		
年度別	小児医療費助成			
	対象者数	件数	医療費助成額	
平成27年度	28,902	436,983	851,218,422	
28年度	28,410	445,463	843,796,083	
29年度	27,880	421,324	823,301,359	
30年度	27,320	426,946	848,030,753	
令和元年度	26,770	404,542	804,681,050	

198 医療費給付状況

(単位 人・件・円)		(国保年金課)		
年度別	後期高齢者医療費給付			
	対象者数	件数	医療給付額等	
平成27年度	19,867	582,518	14,199,143,908	
28年度	21,337	624,542	14,846,187,923	
29年度	22,937	673,174	16,099,509,145	
30年度	24,387	720,847	17,058,666,321	
令和元年度	25,825	766,325	18,245,648,373	

199 法規別労働組合組織状況

(単位 件・人)

(各年6月30日) (神奈川県かながわ労働センター県央支所)

年次別	総数		労組法		行労法		国公法・地公法	
				組合員数	組合数	組合員数	組合数	組合員数
平成28年	82	23,633	76	22,211	-	-	6	1,422
29年	79	23,384	74	22,199	-	-	5	1,185
30年	81	23,994	75	22,746	-	-	6	1,248
令和元年	80	24,031	74	22,836	-	-	6	1,195
2年	76	26,263	70	25,132	-	-	6	1,131

200 一般職業紹介状況

(単位 件・人・%)

(厚木公共職業安定所)

年度別	求職者数		求人数		紹介件数	就職件数 (E)	充足数 (F)	対新規就職率 (E/A)	有効求人倍率 (D/B)	対新規充足率 (F/C×100)
	新規求職申込件数 (A)	月間有効求職者数 (B)	新規求人数 (C)	月間有効求人数 (D)						
平成27年度	15,595	74,206	31,399	90,499	25,187	3,961	4,423	25.40	1.22	14.09
28年度	14,789	71,037	31,456	91,214	23,506	3,839	3,966	25.96	1.28	12.61
29年度	14,121	67,632	31,521	92,448	21,221	3,802	3,725	26.92	1.37	11.82
30年度	13,398	64,343	30,417	89,665	18,121	3,423	3,561	25.55	1.39	11.71
令和元年度	13,454	63,784	28,842	85,563	16,548	3,037	3,101	22.57	1.34	10.53

(注) 厚木公共職業安定所管内(厚木市、海老名市、座間市、愛甲郡)の取扱い数を示す。

201 新規中学校卒業生職業紹介状況

(単位 人・%)

(厚生労働省神奈川県労働局職業安定部職業安定課)

年度別	卒業見込者数	求職の状況		求人の状況		就職の状況			就職率
		求職者数 A	求職率	求人数	求人倍率	Aのうち県内就職者	Aのうち県外就職者	県外からの就職者	
平成27年度	4,711	6	0.1	7	1.17	6	-	-	100.0
28年度	4,735	1	0.0	16	16.00	1	-	-	100.0
29年度	4,609	9	0.2	18	2.00	9	-	1.00	100.0
30年度	4,598	-	-	3	-	-	-	-	-
令和元年度	4,434	2	0.0	6	3.00	2	-	-	100.0

(注) 1 厚木公共職業安定所管内(厚木市、海老名市、座間市、愛甲郡)の取扱い数を示す。

2 卒業見込者数は5月31日現在の数値を示す。

3 卒業見込者数以外は6月末現在の数値を示す。

202 新規高等学校卒業生職業紹介状況

(単位 人・%)

(厚生労働省神奈川県労働局職業安定部職業安定課)

年度別	卒業見込者数	求職の状況		求人の状況		就職の状況			就職率
		求職者数 A	求職率	求人数	求人倍率	Aのうち県内就職者	Aのうち県外就職者	県外からの就職者	
平成27年度	3,724	421	11.3	789	1.87	341	80	55	100.0
28年度	3,919	459	11.7	795	1.73	397	62	81	100.0
29年度	3,903	398	10.2	920	2.31	362	36	66	100.0
30年度	3,880	454	11.7	1,076	2.37	418	36	104	100.0
令和元年度	3,963	454	11.5	1,097	2.42	407	47	89	100.0

(注) 1 厚木公共職業安定所管内(厚木市、海老名市、座間市、愛甲郡)の取扱い数を示す。

2 卒業見込者数は5月31日現在の数値を示す。

3 卒業見込者数以外は6月末現在の数値を示す。