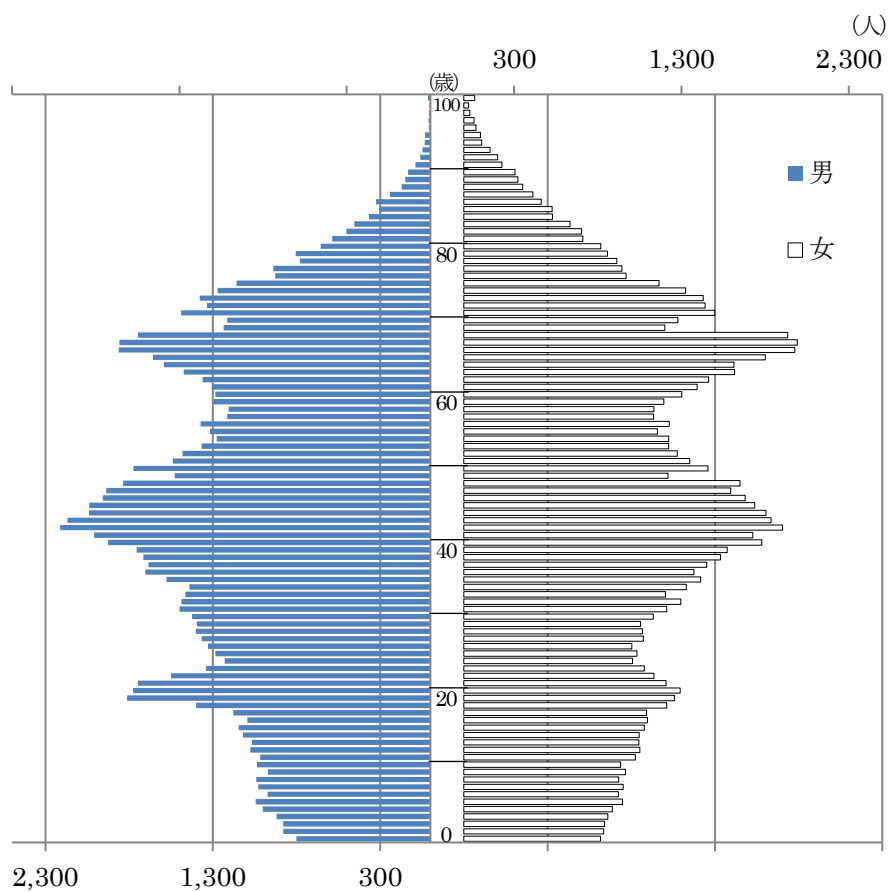


2

人口

厚木市人口ピラミッド
(平成27年国勢調査)



9 人 口 の 推 移

(単位 人・世帯)

(行政経営課)

年月日別	人口			世帯数	備考
	総数	男	女		
昭和30年 2月1日	31,295	…	…	…	(市制施行)
30年10月1日	44,556	22,131	22,425	8,127	国勢調査
35年10月1日	46,243	23,060	23,183	9,029	"
40年10月1日	61,388	31,174	30,214	13,521	"
45年10月1日	82,894	42,623	40,271	20,202	"
50年10月1日	108,955	56,680	52,275	28,809	"
55年10月1日	145,392	75,118	70,274	45,197	"
56年10月1日	153,086	79,228	73,858	47,869	推計人口
57年10月1日	159,524	82,640	76,884	50,395	"
58年10月1日	165,349	85,791	79,558	52,735	"
59年10月1日	170,105	88,523	81,582	54,849	"
60年10月1日	175,600	91,658	83,942	57,021	国勢調査
61年10月1日	180,150	94,271	85,879	59,332	推計人口
62年10月1日	184,829	96,793	88,036	61,373	"
63年10月1日	188,734	98,902	89,832	63,291	"
平成元年10月1日	192,493	101,146	91,347	65,302	"
2年10月1日	197,283	104,288	92,995	69,187	国勢調査
3年10月1日	200,673	106,150	94,523	71,108	推計人口
4年10月1日	203,775	107,930	95,845	73,252	"
5年10月1日	206,186	109,066	97,120	74,787	"
6年10月1日	207,146	109,215	97,931	75,531	"
7年10月1日	208,627	109,494	99,133	76,287	国勢調査
8年10月1日	210,008	110,180	99,828	77,436	推計人口
9年10月1日	212,407	111,314	101,093	79,045	"
10年10月1日	214,674	112,428	102,246	80,832	"
11年10月1日	215,785	112,587	103,198	81,738	"
12年10月1日	217,369	113,394	103,975	83,525	国勢調査
13年10月1日	219,676	114,646	105,030	85,604	推計人口
14年10月1日	221,047	115,323	105,724	87,118	"
15年10月1日	221,226	115,160	106,066	88,034	"
16年10月1日	222,099	115,591	106,508	89,373	"
17年10月1日	222,403	116,150	106,253	89,740	国勢調査
18年10月1日	223,841	116,984	106,857	91,152	推計人口
19年10月1日	224,619	117,530	107,089	92,378	"
20年10月1日	226,419	118,581	107,838	94,325	"
21年10月1日	226,059	118,182	107,877	94,706	"
22年10月1日	224,420	116,927	107,493	92,476	国勢調査
23年10月1日	224,101	116,553	107,548	93,064	推計人口
24年10月1日	224,776	116,889	107,887	94,225	"
25年10月1日	224,954	116,929	108,025	95,054	"
26年10月1日	225,166	117,052	108,114	96,281	"
27年10月1日	225,714	116,658	109,056	95,824	国勢調査
28年10月1日	225,541	116,511	109,030	96,767	推計人口
29年10月1日	225,693	116,655	109,038	98,145	"
30年10月1日	225,204	116,487	108,717	99,336	"
令和元年10月1日	224,677	116,247	108,430	100,377	"
2年10月1日	223,743	115,709	108,034	101,098	"

(注) 1 昭和55年以前の国勢調査における人口総数、男女別人口は、昭和60年9月総務庁統計局発行の「昭和55年10月1日の境域による各回国勢調査時の市区町村別人口」の組替えデータを引用した。

2 令和2年10月1日の数値は、令和2年国勢調査の速報値が公表されていないため、平成27年国勢調査を基準とする推計人口

10 国勢調査時の人口

(単位 人)

(行政経営課)

年月日別	人口			人口増加率 (対前回比)
	総数	男	女	
大正 9年10月1日	28,789	14,849	13,940	
14年10月1日	29,235	15,289	13,946	1.5%
昭和 5年10月1日	30,684	15,922	14,762	5.0%
10年10月1日	31,745	16,192	15,553	3.5%
15年10月1日	32,985	16,774	16,211	3.9%
22年10月1日	42,884	20,979	21,905	30.0%
25年10月1日	43,196	21,349	21,847	0.7%
30年10月1日	44,556	22,131	22,425	3.1%
35年10月1日	46,243	23,060	23,183	3.8%
40年10月1日	61,388	31,174	30,214	32.8%
45年10月1日	82,894	42,623	40,271	35.0%
50年10月1日	108,955	56,680	52,275	31.4%
55年10月1日	145,392	75,118	70,274	33.4%
60年10月1日	175,600	91,658	83,942	20.8%
平成 2年10月1日	197,283	104,288	92,995	12.3%
7年10月1日	208,627	109,494	99,133	5.8%
12年10月1日	217,369	113,394	103,975	4.2%
17年10月1日	222,403	116,150	106,253	2.3%
22年10月1日	224,420	116,927	107,493	0.9%
27年10月1日	225,714	116,658	109,056	0.6%

- (注) 1 昭和20年は国勢調査が実施されず、昭和22年に臨時国勢調査を実施した。
 2 昭和55年以前の数値は、昭和60年9月総務庁統計局発行の「昭和55年10月1日の境域による各回国勢調査時の市区町村別人口」の組替えデータを引用した。
 3 令和2年国勢調査の数値は、令和3年6月以降公表予定

11 外国人住民登録者数

(単位 人)

(各年12月末) (市民課)

年次別	計	ブラジル	韓国・朝鮮	ペルー	中国	フィリピン	アメリカ	ベトナム	その他
平成28年	6,204	380	476	626	1,191	679	61	1,202	1,589
29年	6,766	431	510	645	1,279	755	61	1,277	1,808
30年	7,373	439	510	663	1,325	805	55	1,514	2,062
令和元年	7,743	431	487	674	1,265	796	61	1,770	2,259
2年	7,700	431	435	680	1,240	756	58	1,807	2,293

12 地区別世帯数及び人口

(単位 世帯・人)

(各年10月現在) (行政経営課)

年次別	総数	地区別								
		厚木	依知	睦合	荻野	小鮎	南毛利	玉川	相川	緑ヶ丘
平成28年 (推計人口)										
世帯数	96,767	17,510	12,675	17,335	10,552	6,089	21,418	3,581	5,979	1,628
人口	225,541	34,084	30,434	41,217	27,036	14,613	50,424	10,157	13,994	3,582
男	116,511	17,602	15,846	21,331	13,908	7,570	26,130	5,027	7,387	1,710
女	109,030	16,482	14,588	19,886	13,128	7,043	24,294	5,130	6,607	1,872
平成29年 (推計人口)										
世帯数	98,145	17,773	12,939	17,607	10,601	6,137	21,697	3,641	6,083	1,667
人口	225,693	34,176	30,479	41,313	26,874	14,503	50,606	10,079	14,016	3,647
男	116,655	17,640	15,962	21,423	13,813	7,524	26,176	4,980	7,394	1,743
女	109,038	16,536	14,517	19,890	13,061	6,979	24,430	5,099	6,622	1,904
平成30年 (推計人口)										
世帯数	99,336	17,974	13,174	17,791	10,614	6,178	22,000	3,686	6,249	1,670
人口	225,204	34,164	30,397	41,250	26,596	14,380	50,663	9,926	14,196	3,632
男	116,487	17,698	15,980	21,394	13,655	7,459	26,204	4,886	7,479	1,732
女	108,717	16,466	14,417	19,856	12,941	6,921	24,459	5,040	6,717	1,900
令和元年 (推計人口)										
世帯数	100,377	18,295	13,369	17,963	10,694	6,122	22,242	3,720	6,295	1,677
人口	224,677	34,411	30,373	41,115	26,405	14,196	50,608	9,831	14,140	3,598
男	116,247	17,826	15,995	21,346	13,520	7,371	26,169	4,840	7,464	1,716
女	108,430	16,585	14,378	19,769	12,885	6,825	24,439	4,991	6,676	1,882
令和2年 (推計人口)										
世帯数	101,098	18,444	13,513	18,027	10,718	6,141	22,482	3,713	6,388	1,672
人口	223,743	34,545	30,310	40,861	26,168	14,009	50,472	9,648	14,114	3,616
男	115,709	17,807	15,985	21,201	13,422	7,282	26,077	4,759	7,452	1,724
女	108,034	16,738	14,325	19,660	12,746	6,727	24,395	4,889	6,662	1,892

(注) 1 玉川地区は森の里地区を含む。

2 令和2年10月1日の数値は、令和2年国勢調査の速報値が公表されていないため、平成27年国勢調査を基準とする推計人口

13 町丁・字別世帯数及び人口（推計人口）

(単位 世帯・人)					(令和2年10月現在) (行政経営課)				
町丁・字	世帯数	総数	男	女	町丁・字	世帯数	総数	男	女
厚木市計	101,098	223,743	115,709	108,034	中荻野	484	1,256	607	649
					下荻野	3,961	8,470	4,485	3,985
松枝一丁目	591	1,262	663	599	蔦尾一丁目	623	1,535	783	752
松枝二丁目	195	648	334	314	蔦尾二丁目	793	1,753	866	887
元町	832	1,494	814	680	蔦尾三丁目	406	678	354	324
東町	519	1,025	518	507	蔦尾四丁目	400	923	495	428
寿町一丁目	510	982	493	489	蔦尾五丁目	462	1,125	577	548
寿町二丁目	722	1,664	796	868	荻野地区計	10,718	26,168	13,422	12,746
寿町三丁目	263	553	285	268	飯山	4,885	10,849	5,722	5,127
水引一丁目	689	1,408	729	679	上古沢	185	478	235	243
水引二丁目	1,184	2,277	1,210	1,067	下古沢	202	606	298	308
厚木町	384	701	357	344	宮の里一丁目	283	730	357	373
中町一丁目	343	689	342	347	宮の里二丁目	110	255	135	120
中町二丁目	669	1,253	636	617	宮の里三丁目	133	374	187	187
中町三丁目	725	1,107	586	521	宮の里四丁目	343	717	348	369
中町四丁目	501	811	419	392	小鮎地区計	6,141	14,009	7,282	6,727
栄町一丁目	1,315	2,275	1,187	1,088	戸室一丁目	1,384	2,880	1,488	1,392
栄町二丁目	847	1,641	850	791	戸室二丁目	526	1,040	553	487
田村町	1,341	2,488	1,283	1,205	戸室三丁目	599	1,316	676	640
幸町	517	829	460	369	戸室四丁目	639	1,533	760	773
泉町	454	763	367	396	戸室五丁目	906	1,993	990	1,003
旭町一丁目	707	1,110	564	546	恩名	6	15	10	5
旭町二丁目	783	1,433	730	703	恩名一丁目	999	2,284	1,178	1,106
旭町三丁目	974	1,882	1,005	877	恩名二丁目	633	1,522	777	745
旭町四丁目	538	867	544	323	恩名三丁目	705	1,596	827	769
旭町五丁目	1,671	3,105	1,617	1,488	恩名四丁目	300	757	388	369
吾妻町	701	1,246	510	736	恩名五丁目	778	1,817	942	875
南町	469	1,032	508	524	愛名	1,528	3,986	2,068	1,918
厚木地区計	18,444	34,545	17,807	16,738	温水	1,920	4,348	2,240	2,108
上依知	2,476	5,690	2,973	2,717	温水西一丁目	790	2,304	1,169	1,135
猿ヶ島	58	163	88	75	温水西二丁目	623	1,590	796	794
山際	3,030	6,967	3,735	3,232	長谷	3,257	6,678	3,537	3,141
関口	1,918	3,976	2,145	1,831	船子	963	2,107	1,063	1,044
中依知	1,044	2,399	1,213	1,186	愛甲	3	89	31	58
下依知	11	20	10	10	愛甲一丁目	884	1,455	809	646
下依知一丁目	260	567	308	259	愛甲二丁目	913	1,975	1,005	970
下依知二丁目	641	1,413	729	684	愛甲三丁目	478	957	521	436
下依知三丁目	466	1,132	603	529	愛甲四丁目	547	1,251	652	599
金田	1,428	3,246	1,681	1,565	毛利台一丁目	639	1,423	688	735
下川入	2,181	4,737	2,500	2,237	毛利台二丁目	375	930	458	472
依知地区計	13,513	30,310	15,985	14,325	毛利台三丁目	483	1,179	565	614
棚沢	383	904	488	416	愛甲東一丁目	509	925	539	386
三田	1,286	2,879	1,602	1,277	愛甲東二丁目	217	411	228	183
三田南一丁目	381	774	395	379	愛甲東三丁目	193	408	244	164
三田南二丁目	581	1,323	668	655	愛甲西一丁目	139	382	196	186
三田南三丁目	534	1,093	612	481	愛甲西二丁目	415	960	498	462
三田一丁目	411	819	424	395	愛甲西三丁目	131	361	181	180
三田二丁目	637	1,362	683	679	南毛利地区計	22,482	50,472	26,077	24,395
三田三丁目	548	1,192	619	573	七沢	667	1,888	974	914
及川	288	806	390	416	小野	426	1,510	723	787
及川一丁目	652	1,343	648	695	岡津古久	83	211	102	109
及川二丁目	554	1,088	572	516	森の里若宮	-	-	-	-
林一丁目	372	856	453	403	森の里青山	2	44	26	18
林二丁目	934	2,357	1,206	1,151	森の里一丁目	539	1,175	571	604
林三丁目	323	880	433	447	森の里二丁目	495	1,199	594	605
林四丁目	563	1,324	689	635	森の里三丁目	554	1,321	647	674
林五丁目	257	701	383	318	森の里四丁目	635	1,630	806	824
妻田北一丁目	694	1,562	791	771	森の里五丁目	312	670	316	354
妻田北二丁目	507	1,139	608	531	玉川地区計	3,713	9,648	4,759	4,889
妻田北三丁目	1,015	2,283	1,179	1,104	岡田	109	150	86	64
妻田北四丁目	356	809	436	373	岡田一丁目	757	1,501	773	728
王子一丁目	279	574	301	273	岡田二丁目	660	1,450	752	698
王子二丁目	188	515	263	252	岡田三丁目	55	122	59	63
王子三丁目	209	368	169	199	岡田四丁目	873	1,721	949	772
妻田南一丁目	1,038	2,331	1,200	1,131	岡田五丁目	461	1,066	535	531
妻田南二丁目	227	542	288	254	酒井	641	1,562	791	771
妻田東一丁目	1,436	3,170	1,608	1,562	戸田	1,643	3,983	2,091	1,892
妻田東二丁目	549	1,219	652	567	下津古久	154	350	195	155
妻田東三丁目	781	1,801	920	881	上落合	926	1,928	1,066	862
妻田西一丁目	710	1,588	829	759	長沼	109	281	155	126
妻田西二丁目	648	1,561	830	731	相川地区計	6,388	14,114	7,452	6,662
妻田西三丁目	686	1,698	862	836	緑ヶ丘一丁目	207	464	214	250
睦合地区計	18,027	40,861	21,201	19,660	緑ヶ丘二丁目	293	615	301	314
上荻野	1,755	5,023	2,542	2,481	緑ヶ丘三丁目	385	757	296	461
まつかげ台	727	1,829	900	929	緑ヶ丘四丁目	429	937	483	454
みはる野一丁目	541	1,747	888	859	緑ヶ丘五丁目	358	843	430	413
みはる野二丁目	566	1,829	925	904	緑ヶ丘地区計	1,672	3,616	1,724	1,892

(注) 令和2年10月1日の数値は、令和2年国勢調査の速報値が公表されていないため、平成27年国勢調査を基準とする推計人口

14 町丁・字別世帯数及び人口（住民基本台帳人口）

(単位 世帯・人)

(令和2年10月現在) (市民課)

町丁・字	世帯数	総数	男	女	町丁・字	世帯数	総数	男	女
厚木市計	105,663	223,585	115,515	108,070	中荻野	564	1,316	637	679
松枝一丁目	579	1,252	657	595	下荻野	3,635	7,685	3,915	3,770
松枝二丁目	221	399	208	191	鳶尾一丁目	672	1,553	780	773
元町	783	1,431	781	650	鳶尾二丁目	860	1,817	904	913
東町	528	980	492	488	鳶尾三丁目	453	739	384	355
寿町一丁目	518	991	492	499	鳶尾四丁目	446	901	461	440
寿町二丁目	773	1,714	826	888	鳶尾五丁目	508	1,167	597	570
寿町三丁目	275	559	290	269	荻野地区計	11,290	25,633	12,959	12,674
水引一丁目	717	1,419	727	692	飯山	4,965	10,731	5,612	5,119
水引二丁目	1,154	2,258	1,202	1,056	上古沢	226	521	258	263
厚木町	395	719	367	352	下古沢	262	611	304	307
中町一丁目	363	706	349	357	宮の里一丁目	316	766	372	394
中町二丁目	637	1,229	632	597	宮の里二丁目	112	256	134	122
中町三丁目	594	997	529	468	宮の里三丁目	153	383	190	193
中町四丁目	404	730	379	351	宮の里四丁目	365	755	370	385
栄町一丁目	1,250	2,213	1,151	1,062	小鮎地区計	6,399	14,023	7,240	6,783
栄町二丁目	879	1,667	873	794	戸室一丁目	1,406	2,822	1,481	1,341
田村町	1,262	2,397	1,245	1,152	戸室二丁目	538	1,051	559	492
幸町	474	787	445	342	戸室三丁目	609	1,308	675	633
泉町	417	726	369	357	戸室四丁目	633	1,489	758	731
旭町一丁目	685	1,107	564	543	戸室五丁目	967	1,875	945	930
旭町二丁目	759	1,369	677	692	恩名	8	14	9	5
旭町三丁目	1,005	1,885	1,015	870	恩名一丁目	1,028	2,302	1,184	1,118
旭町四丁目	543	861	523	338	恩名二丁目	665	1,564	793	771
旭町五丁目	1,615	3,028	1,559	1,469	恩名三丁目	721	1,601	830	771
吾妻町	747	1,298	540	758	恩名四丁目	311	756	379	377
南町	499	1,061	523	538	恩名五丁目	818	1,826	952	874
厚木地区計	18,076	33,783	17,415	16,368	愛名	1,804	3,955	2,072	1,883
上依知	2,801	5,979	3,152	2,827	温水	1,980	4,240	2,182	2,058
猿ヶ島	73	181	97	84	温水西一丁目	813	2,314	1,174	1,140
山際	3,384	7,215	3,899	3,316	温水西二丁目	607	1,553	769	784
関口	2,102	4,139	2,254	1,885	長谷	3,160	6,498	3,429	3,069
中依知	1,134	2,458	1,254	1,204	船子	971	2,032	1,038	994
下依知	13	21	11	10	愛甲	39	70	27	43
下依知一丁目	272	573	315	258	愛甲一丁目	867	1,412	791	621
下依知二丁目	674	1,428	746	682	愛甲二丁目	911	1,954	988	966
下依知三丁目	490	1,145	618	527	愛甲三丁目	507	951	528	423
金田	1,580	3,421	1,785	1,636	愛甲四丁目	586	1,263	663	600
下川入	2,413	4,772	2,570	2,202	毛利台一丁目	687	1,494	729	765
依知地区計	14,936	31,332	16,701	14,631	毛利台二丁目	406	957	467	490
棚沢	438	947	492	455	毛利台三丁目	527	1,226	587	639
三田	1,224	2,756	1,434	1,322	愛甲東一丁目	531	939	533	406
三田南一丁目	415	823	423	400	愛甲東二丁目	236	420	234	186
三田南二丁目	595	1,331	663	668	愛甲東三丁目	203	401	236	165
三田南三丁目	520	1,058	582	476	愛甲西一丁目	143	384	198	186
三田一丁目	411	819	424	395	愛甲西二丁目	437	967	492	475
三田二丁目	637	1,362	683	679	愛甲西三丁目	145	375	191	184
三田三丁目	548	1,192	619	573	南毛利地区計	23,264	50,013	25,893	24,120
及川	340	767	381	386	七沢	753	1,733	857	876
及川一丁目	685	1,362	658	704	小野	718	1,400	690	710
及川二丁目	545	1,070	546	524	岡津古久	89	220	105	115
林一丁目	376	843	439	404	森の里若宮	-	-	-	-
林二丁目	995	2,388	1,205	1,183	森の里青山	24	24	15	9
林三丁目	365	847	444	403	森の里一丁目	568	1,219	587	632
林四丁目	591	1,344	701	643	森の里二丁目	545	1,257	623	634
林五丁目	266	704	379	325	森の里三丁目	606	1,390	696	694
妻田北一丁目	756	1,598	801	797	森の里四丁目	666	1,696	849	847
妻田北二丁目	529	1,151	610	541	森の里五丁目	335	700	342	358
妻田北三丁目	1,108	2,356	1,216	1,140	玉川地区計	4,304	9,639	4,764	4,875
妻田北四丁目	366	810	431	379	岡田	97	143	85	58
王子一丁目	277	565	292	273	岡田一丁目	763	1,512	777	735
王子二丁目	215	533	273	260	岡田二丁目	652	1,394	725	669
王子三丁目	224	373	172	201	岡田三丁目	60	118	58	60
妻田南一丁目	1,064	2,350	1,209	1,141	岡田四丁目	879	1,708	930	778
妻田南二丁目	243	553	290	263	岡田五丁目	508	1,108	570	538
妻田東一丁目	1,535	3,255	1,660	1,595	酒井	729	1,598	817	781
妻田東二丁目	584	1,246	666	580	戸田	1,808	4,055	2,132	1,923
妻田東三丁目	830	1,855	954	901	下津古久	168	361	200	161
妻田西一丁目	748	1,618	845	773	上落合	952	1,927	1,066	861
妻田西二丁目	661	1,557	817	740	長沼	140	317	182	135
妻田西三丁目	770	1,773	909	864	相川地区計	6,756	14,241	7,542	6,699
睦合地区計	18,861	41,206	21,218	19,988	緑ヶ丘一丁目	222	480	229	251
上荻野	2,164	4,913	2,489	2,424	緑ヶ丘二丁目	317	645	314	331
まつかげ台	827	1,908	940	968	緑ヶ丘三丁目	422	782	309	473
みはる野一丁目	566	1,777	906	871	緑ヶ丘四丁目	446	948	492	456
みはる野二丁目	595	1,857	946	911	緑ヶ丘五丁目	370	860	439	421
					緑ヶ丘地区計	1,777	3,715	1,783	1,932

15 前住地別転入人口（都道府県等）

（単位 人）

（行政経営課）

前住地	令和2年												
	総数	1月	2月	3月	4月	5月	6月	7月	8月	9月	10月	11月	12月
総数	9,580	655	733	1,736	1,155	542	573	644	582	656	768	709	827
北海道	119	5	6	34	17	3	3	1	17	4	12	8	9
青森県	44	1	1	17	4	2	-	2	2	7	7	1	-
岩手県	46	-	2	17	5	5	1	3	1	3	6	2	1
宮城県	69	4	5	15	8	-	5	1	3	7	6	5	10
秋田県	41	3	1	16	1	-	5	2	2	1	5	3	2
山形県	25	1	-	10	3	2	-	3	1	5	-	-	-
福島県	88	5	4	26	17	3	6	5	3	3	3	7	6
茨城県	134	6	11	32	32	3	6	6	6	6	9	7	10
栃木県	106	5	12	22	12	8	2	3	7	6	14	6	9
群馬県	80	6	4	17	12	5	5	8	9	4	6	1	3
埼玉県	360	27	35	79	48	19	22	24	26	22	25	15	18
千葉県	340	16	28	63	54	16	28	24	24	22	20	20	25
東京都	1,151	66	81	167	149	82	77	83	80	83	85	96	102
神奈川県	4,415	300	371	601	442	290	278	325	296	345	386	346	435
新潟県	63	5	2	22	11	2	1	2	3	4	5	6	-
富山県	21	2	1	4	7	1	1	-	2	2	1	-	-
石川県	17	2	1	6	5	-	-	1	1	-	-	1	-
福井県	8	-	-	3	2	-	-	-	-	1	1	1	-
山梨県	72	10	9	20	5	1	1	4	4	2	10	3	3
長野県	78	9	4	23	10	5	5	4	4	3	5	4	2
岐阜県	44	-	3	14	4	2	4	-	5	-	7	3	2
静岡県	314	17	16	88	38	14	23	32	9	17	24	10	26
愛知県	221	25	12	50	27	8	16	19	17	14	14	8	11
三重県	35	1	2	6	4	4	1	1	3	-	11	1	1
滋賀県	32	3	4	6	2	4	3	1	2	1	4	2	-
京都府	52	1	2	18	9	5	4	4	3	1	2	2	1
大阪府	133	11	9	39	14	12	6	8	3	12	8	5	6
兵庫県	91	4	3	26	8	7	7	4	3	5	9	10	5
奈良県	6	-	2	-	-	1	-	1	1	-	1	-	-
和歌山県	4	-	-	1	-	-	1	-	1	-	-	-	1
鳥取県	5	-	-	1	-	-	1	1	-	1	-	1	-
島根県	11	-	-	2	3	-	1	1	-	-	3	-	1
岡山県	23	4	2	4	6	-	1	1	-	1	-	4	-
広島県	35	1	1	10	7	2	4	3	2	1	1	1	2
山口県	21	1	3	2	3	1	1	4	-	1	1	-	4
徳島県	15	1	1	3	-	-	2	-	-	2	-	1	5
香川県	15	-	-	9	4	-	-	-	1	-	-	1	-
愛媛県	25	-	3	10	8	-	-	1	1	-	1	1	-
高知県	7	1	1	3	-	-	-	-	-	-	-	1	1
福岡県	113	6	6	30	12	8	7	5	8	10	9	3	9
佐賀県	8	1	1	1	2	-	-	-	-	1	-	1	1
長崎県	35	6	1	7	4	-	1	4	1	6	1	1	3
熊本県	44	4	2	19	1	2	2	3	2	3	4	1	1
大分県	22	-	2	4	6	2	-	-	-	1	4	3	-
宮崎県	43	3	-	22	4	1	2	2	3	2	-	-	4
鹿児島県	40	2	4	18	2	2	3	2	-	2	3	2	-
沖縄県	44	1	1	13	10	1	1	5	-	3	2	1	6
国外	815	86	70	131	117	15	32	36	20	42	50	114	102
不明	50	3	4	5	16	4	4	5	6	-	3	-	-

前住地別転入人口（県内市町村）

（単位 人）

（行政経営課）

前住地	令和2年												
	総数	1月	2月	3月	4月	5月	6月	7月	8月	9月	10月	11月	12月
総数	4,415	300	371	601	442	290	278	325	296	345	386	346	435
横浜市	701	33	64	102	91	39	33	69	41	54	68	48	59
川崎市	269	13	19	55	22	20	19	16	22	13	25	21	24
相模原市	522	45	32	51	55	25	32	35	33	48	49	49	68
横須賀市	61	9	7	8	2	3	6	2	3	5	6	3	7
平塚市	273	13	7	35	39	29	15	20	21	17	29	21	27
鎌倉市	16	-	1	3	2	-	2	2	1	-	2	1	2
藤沢市	187	9	12	28	11	12	20	10	15	11	26	22	11
小田原市	110	14	6	21	14	8	5	7	7	6	6	6	10
茅ヶ崎市	78	5	12	14	9	7	5	1	3	6	6	4	6
逗子市	8	-	1	5	1	1	-	-	-	-	-	-	-
三浦市	2	-	-	-	-	1	-	-	-	-	-	1	-
秦野市	245	13	26	35	24	13	13	13	14	25	21	13	35
大和市	164	15	18	17	12	10	8	14	15	19	14	9	13
伊勢原市	510	38	55	70	54	26	25	44	36	36	30	45	51
海老名市	348	21	39	43	27	21	23	26	22	41	34	22	29
座間市	255	25	23	17	21	21	19	15	19	18	23	24	30
南足柄市	36	3	1	10	-	1	3	2	1	3	8	2	2
綾瀬市	136	7	12	13	6	15	14	15	9	11	10	11	13
葉山町	2	-	-	-	1	1	-	-	-	-	-	-	-
寒川町	60	1	7	5	6	2	3	8	7	2	3	7	9
大磯町	15	2	-	6	2	-	1	-	1	-	1	1	1
二宮町	13	-	1	1	2	2	2	-	-	-	1	1	3
中井町	8	-	-	2	-	2	-	2	1	-	-	-	1
大井町	9	-	-	4	1	1	-	-	1	-	-	-	2
松田町	4	-	-	1	1	-	-	-	-	-	-	1	1
山北町	5	-	-	-	-	-	2	-	-	-	-	1	2
開成町	7	-	2	1	-	-	-	3	-	-	-	-	1
箱根町	8	-	3	-	-	-	-	1	-	3	-	1	-
真鶴町	5	-	-	1	3	-	-	-	1	-	-	-	-
湯河原町	5	1	-	2	-	-	-	-	-	1	1	-	-
愛川町	326	28	22	49	31	28	27	17	22	24	21	30	27
清川村	27	5	1	2	5	2	1	3	1	2	2	2	1

16 転出地先別人口（都道府県等）

(単位 人)

(行政経営課)

転出地	令和2年												
	総数	1月	2月	3月	4月	5月	6月	7月	8月	9月	10月	11月	12月
総数	9,430	705	889	1,713	898	529	660	693	692	680	768	594	609
北海道	114	4	9	35	11	4	6	9	10	9	4	4	9
青森県	35	1	2	2	11	1	1	2	3	4	2	3	3
岩手県	30	2	2	5	2	-	4	-	2	6	3	2	2
宮城県	93	2	4	27	15	11	5	9	5	-	4	3	8
秋田県	26	1	8	6	1	1	3	3	-	-	2	-	1
山形県	14	1	2	3	-	-	1	1	-	1	2	2	1
福島県	64	3	9	14	3	8	7	1	1	4	3	9	2
茨城県	111	2	12	34	11	5	7	9	2	8	10	6	5
栃木県	97	6	11	21	8	3	6	5	3	8	5	7	14
群馬県	80	-	8	20	8	3	7	4	7	6	10	3	4
埼玉県	365	42	26	83	35	22	19	21	24	27	26	18	22
千葉県	327	20	35	70	32	13	34	16	23	17	28	20	19
東京都	1,429	97	128	320	121	66	103	104	129	102	87	88	84
神奈川県	4,790	399	484	685	504	299	320	349	359	367	389	329	306
新潟県	36	5	3	10	3	3	1	4	-	1	4	2	-
富山県	24	2	4	5	4	-	3	2	1	2	1	-	-
石川県	19	1	1	7	1	1	5	2	-	-	-	-	1
福井県	4	1	-	1	-	-	1	1	-	-	-	-	-
山梨県	76	5	2	32	8	6	6	3	2	4	2	3	3
長野県	59	4	2	10	12	8	2	1	4	2	2	3	9
岐阜県	30	3	2	9	1	2	4	1	1	2	-	2	3
静岡県	231	15	21	51	17	14	18	26	16	21	15	5	12
愛知県	154	10	9	24	15	11	16	12	10	4	16	15	12
三重県	41	1	5	14	1	2	1	5	5	4	2	1	-
滋賀県	25	2	6	5	2	2	2	2	1	-	2	1	-
京都府	35	2	1	6	5	1	5	4	4	3	-	2	2
大阪府	156	11	13	32	20	5	16	14	7	16	7	7	8
兵庫県	53	3	3	16	3	4	4	4	2	4	3	4	3
奈良県	11	-	2	3	1	-	1	-	2	-	1	1	-
和歌山県	5	-	1	1	1	-	-	1	-	-	-	-	1
鳥取県	8	2	-	3	1	-	-	-	-	2	-	-	-
島根県	5	-	3	-	-	-	-	-	2	-	-	-	-
岡山県	19	2	1	4	3	2	2	-	3	-	1	-	1
広島県	23	3	4	4	2	2	3	2	-	-	-	3	-
山口県	16	2	-	7	1	1	-	1	1	-	-	2	1
徳島県	3	-	-	2	-	-	-	-	-	1	-	-	-
香川県	8	-	-	1	-	-	-	1	3	-	-	1	2
愛媛県	19	-	2	8	3	-	1	-	1	1	-	2	1
高知県	8	-	-	3	1	1	-	1	1	1	-	-	-
福岡県	95	8	7	26	9	8	4	7	11	2	8	2	3
佐賀県	12	1	2	3	-	-	-	-	-	-	4	1	1
長崎県	16	3	1	2	3	1	-	5	-	1	-	-	-
熊本県	17	1	2	2	2	-	1	1	1	1	2	2	2
大分県	15	3	-	3	-	1	1	1	1	2	1	1	1
宮崎県	39	7	3	4	1	1	2	4	2	5	7	1	2
鹿児島県	34	4	1	3	1	4	6	-	5	3	3	-	4
沖縄県	65	5	2	11	8	6	4	8	4	8	4	2	3
国外	494	19	46	76	7	7	28	47	34	31	108	37	54
不明	-	-	-	-	-	-	-	-	-	-	-	-	-

転出地先別人口（県内市町村）

（単位 人）

（行政経営課）

転出地	令和2年												
	総数	1月	2月	3月	4月	5月	6月	7月	8月	9月	10月	11月	12月
総数	4,790	399	484	685	504	299	320	349	359	367	389	329	306
横浜市	852	55	80	148	97	51	43	53	54	74	80	65	52
川崎市	405	18	60	74	35	17	33	29	21	34	35	28	21
相模原市	587	57	51	65	64	42	31	38	45	64	40	41	49
横須賀市	45	1	7	20	6	1	1	3	2	-	2	1	1
平塚市	222	15	30	29	19	10	11	16	20	17	23	11	21
鎌倉市	39	6	7	11	5	1	1	1	2	1	2	-	2
藤沢市	160	8	11	29	13	3	13	21	19	10	15	6	12
小田原市	101	10	7	16	10	13	8	6	6	7	6	5	7
茅ヶ崎市	75	9	10	12	2	1	6	5	13	3	9	3	2
逗子市	2	-	-	-	-	-	-	-	2	-	-	-	-
三浦市	6	-	3	-	2	-	1	-	-	-	-	-	-
秦野市	173	15	14	36	12	13	6	19	8	12	11	18	9
大和市	217	23	13	25	18	28	12	13	12	16	30	19	8
伊勢原市	495	31	61	37	40	23	35	49	57	41	45	44	32
海老名市	559	77	73	69	90	27	47	33	38	22	33	29	21
座間市	238	28	15	28	26	18	15	14	13	22	14	23	22
南足柄市	14	-	2	-	2	-	1	2	-	3	-	1	3
綾瀬市	92	11	7	16	10	4	6	7	5	6	10	5	5
葉山町	4	-	1	1	1	-	-	-	-	-	-	1	-
寒川町	62	2	3	16	6	9	8	4	2	4	5	-	3
大磯町	13	1	-	1	1	1	1	-	-	2	-	-	6
二宮町	13	3	-	4	-	2	-	1	-	-	3	-	-
中井町	2	-	-	1	-	-	-	-	-	1	-	-	-
大井町	11	1	1	-	-	-	1	-	-	-	3	5	-
松田町	6	-	-	1	1	1	1	-	-	1	-	-	1
山北町	3	-	-	1	-	-	-	-	2	-	-	-	-
開成町	9	3	-	1	-	1	2	1	1	-	-	-	-
箱根町	13	-	-	3	1	1	-	2	4	-	-	1	1
真鶴町	2	-	-	-	2	-	-	-	-	-	-	-	-
湯河原町	5	-	1	2	-	-	-	-	2	-	-	-	-
愛川町	348	25	26	32	38	32	36	29	30	27	23	22	28
清川村	17	-	1	7	3	-	1	3	1	-	-	1	-

17 人 口 動 態

自然動態 (単位 件)

(市民課)

年次・月別	出生	死亡	死産	婚姻	離婚	人口1,000人当たり				
						出生	死亡	死産	婚姻	離婚
平成28年	1,711	1,766	33	1,037	394	7.6	7.8	18.9	4.6	1.7
29年	1,618	1,873	30	1,086	411	7.2	8.3	18.2	4.8	1.8
30年	1,499	2,005	25	995	410	6.6	8.9	16.4	4.4	1.8
令和元年	1,453	1,953	29	992	397	6.5	8.7	19.6	4.4	1.8
2年	1,433	2,035	24	830	365	6.5	9.1	16.3	3.7	1.5
1月	136	184	3	59	25	0.6	0.8	21.6	0.3	0.1
2月	102	186	3	131	30	0.5	0.8	28.6	0.6	0.1
3月	118	164	2	70	40	0.5	0.7	16.7	0.3	0.2
4月	114	191	1	52	31	0.5	0.9	8.7	0.2	0.1
5月	118	156	2	34	18	0.5	0.7	16.7	0.2	0.1
6月	106	154	1	71	21	0.5	0.7	9.3	0.3	0.1
7月	113	148	2	58	29	0.5	0.7	17.4	0.3	0.1
8月	126	164	2	73	32	0.6	0.7	15.6	0.3	0.1
9月	135	168	4	47	26	0.6	0.8	28.8	0.2	0.1
10月	128	161	3	67	42	0.6	0.7	22.9	0.3	0.2
11月	103	173	1	91	32	0.5	0.8	9.6	0.4	0.1
12月	134	186	0	77	39	0.6	0.8	0.0	0.3	0.2

(注) 1 市が戸籍の届出を受けた件数(海外で受けたものも含む。)

2 死産の人口1,000人当たりは対出産(出生+死産)を示す。

3 人口1,000人当たりの分母に用いた人口は、年(月)初人口

社会動態 (単位 人)

(行政経営課)

年次・月別	増減	転入				転出			
		総数	県外	県内	その他	総数	県外	県内	その他
平成28年	△ 48	10,106	5,561	4,278	267	10,154	5,171	4,620	363
29年	518	10,989	6,247	4,485	257	10,471	5,267	4,866	338
30年	△ 126	10,738	6,099	4,389	250	10,864	5,433	5,069	362
令和元年	△ 220	10,360	5,986	4,152	222	10,580	5,216	4,971	393
2年	△ 51	9,850	5,165	4,415	270	9,901	4,640	4,790	471
1月	△ 60	672	355	300	17	732	306	399	27
2月	△ 176	749	362	371	16	925	405	484	36
3月	29	1,776	1,135	601	40	1,747	1,028	685	34
4月	267	1,198	713	442	43	931	394	504	33
5月	2	558	252	290	16	556	230	299	27
6月	△ 106	590	295	278	17	696	340	320	36
7月	△ 64	667	319	325	23	731	344	349	38
8月	△ 167	596	286	296	14	763	333	359	71
9月	△ 41	680	311	345	24	721	313	367	41
10月	△ 14	788	382	386	20	802	379	389	34
11月	77	729	363	346	20	652	265	329	58
12月	202	847	392	435	20	645	303	306	36

(注) その他は、住民基本台帳法施行令第12条第1項の規定により、職権により住民票へ記載された者及び住民票から削除された者

18 年齢・地区別住民基本台帳人口

(単位 人)

(各年10月現在)(行政経営課)

年齢階級別	総人口			厚木		依知		睦合		荻野	
	計	男	女	男	女	男	女	男	女	男	女
平成28年	225,383	116,317	109,066	17,210	16,112	16,562	14,894	21,348	20,214	13,445	13,056
29年	225,535	116,461	109,074	17,248	16,166	16,678	14,823	21,440	20,218	13,350	12,989
30年	225,046	116,293	108,753	17,306	16,096	16,696	14,723	21,411	20,184	13,192	12,869
令和元年	224,519	116,053	108,466	17,434	16,215	16,711	14,684	21,363	20,097	13,057	12,813
2年	223,585	115,515	108,070	17,415	16,368	16,701	14,631	21,218	19,988	12,959	12,674
0～4	7,689	3,879	3,810	586	611	583	556	753	708	379	338
5～9	9,073	4,664	4,409	639	596	627	632	985	838	479	503
10～14	10,005	5,203	4,802	685	665	726	665	958	894	754	673
15～19	10,697	5,484	5,213	663	689	723	714	1,065	1,002	848	751
20～24	12,235	6,570	5,665	1,061	944	905	759	1,264	1,057	686	609
25～29	12,178	6,911	5,267	1,503	1,022	1,029	719	1,098	947	500	444
30～34	11,729	6,584	5,145	1,212	902	994	741	1,153	1,005	546	466
35～39	13,497	7,299	6,198	1,325	1,075	1,110	854	1,312	1,119	633	628
40～44	16,077	8,660	7,417	1,360	1,119	1,335	1,064	1,524	1,343	953	933
45～49	19,726	10,619	9,107	1,624	1,514	1,585	1,172	2,023	1,757	1,317	1,144
50～54	17,235	9,411	7,824	1,441	1,244	1,391	1,021	1,763	1,444	1,099	894
55～59	13,881	7,445	6,436	1,236	1,106	989	787	1,381	1,218	735	665
60～64	11,847	6,175	5,672	912	852	861	791	1,150	1,015	618	587
65～69	13,851	6,734	7,117	837	859	1,045	1,050	1,152	1,269	758	840
70～74	16,375	7,841	8,534	923	981	1,234	1,175	1,371	1,559	964	1,150
75～79	12,522	5,897	6,625	619	812	816	892	1,106	1,263	824	927
80～84	8,156	3,789	4,367	413	624	512	528	750	815	556	582
85～89	4,406	1,697	2,709	248	476	179	317	310	480	220	314
90～94	1,819	544	1,275	109	213	49	140	80	188	74	155
95～99	505	94	411	18	56	7	42	16	58	15	56
100～	82	15	67	1	8	1	12	4	9	1	15

年齢階級別	小鮎		南毛利		玉川		相川		緑ヶ丘	
	男	女	男	女	男	女	男	女	男	女
平成28年	7,528	7,099	25,946	24,019	5,032	5,116	7,477	6,644	1,769	1,912
29年	7,482	7,035	25,992	24,155	4,985	5,085	7,484	6,659	1,802	1,944
30年	7,417	6,977	26,020	24,184	4,891	5,026	7,569	6,754	1,791	1,940
令和元年	7,329	6,881	25,985	24,164	4,845	4,977	7,554	6,713	1,775	1,922
2年	7,240	6,783	25,893	24,120	4,764	4,875	7,542	6,699	1,783	1,932
0～4	189	188	956	962	81	81	263	279	89	87
5～9	244	228	1,148	1,101	140	120	310	313	92	78
10～14	306	278	1,205	1,062	179	194	307	285	83	86
15～19	307	312	1,252	1,171	226	184	333	312	67	78
20～24	377	332	1,535	1,376	229	202	428	325	85	61
25～29	366	289	1,657	1,224	165	149	525	393	68	80
30～34	372	257	1,527	1,178	204	142	490	355	86	99
35～39	383	302	1,707	1,474	188	184	510	448	131	114
40～44	484	351	2,003	1,777	253	242	613	483	135	105
45～49	626	534	2,314	2,010	309	297	690	554	131	125
50～54	554	431	2,173	1,866	313	315	559	488	118	121
55～59	470	443	1,721	1,423	315	349	487	340	111	105
60～64	499	452	1,318	1,103	363	449	356	313	98	110
65～69	561	625	1,353	1,379	463	531	448	430	117	134
70～74	633	677	1,466	1,760	621	532	511	555	118	145
75～79	468	445	1,269	1,405	347	323	367	378	81	180
80～84	245	287	805	924	199	257	209	235	100	115
85～89	110	200	365	528	117	181	96	133	52	80
90～94	38	98	100	304	43	99	33	56	18	22
95～99	8	46	15	89	7	37	6	21	2	6
100～	-	8	4	4	2	7	1	3	1	1

(注) 玉川地区は、森の里地区を含む。

19 年 齡 各 歳 別 人 口

(単位 人)

年齢別	平成30年			平成31年			令和2年		
	総数	男	女	総数	男	女	総数	男	女
総数	225,812	116,731	109,081	225,247	116,490	108,757	224,536	116,203	108,333
0～4	8,358	4,220	4,138	8,090	4,054	4,036	7,892	3,969	3,923
0	1,605	841	764	1,503	750	753	1,463	747	716
1	1,723	854	869	1,572	826	746	1,508	758	750
2	1,646	809	837	1,709	847	862	1,570	817	753
3	1,673	840	833	1,636	794	842	1,709	856	853
4	1,711	876	835	1,670	837	833	1,642	791	851
5～9	9,473	4,913	4,560	9,205	4,796	4,409	8,965	4,637	4,328
5	1,782	897	885	1,717	893	824	1,664	827	837
6	1,860	1,004	856	1,773	896	877	1,706	885	821
7	1,967	1,014	953	1,860	997	863	1,768	902	866
8	1,895	996	899	1,980	1,022	958	1,865	1,007	858
9	1,969	1,002	967	1,875	988	887	1,962	1,016	946
10～14	10,029	5,153	4,876	9,877	5,061	4,816	9,760	5,048	4,712
10	1,997	1,050	947	1,968	1,008	960	1,875	987	888
11	1,943	1,001	942	1,989	1,041	948	1,985	1,016	969
12	1,982	1,014	968	1,944	994	950	1,973	1,042	931
13	1,985	1,000	985	1,982	1,009	973	1,947	998	949
14	2,122	1,088	1,034	1,994	1,009	985	1,980	1,005	975
15～19	11,368	5,864	5,504	11,208	5,771	5,437	10,790	5,522	5,268
15	2,097	1,043	1,054	2,112	1,081	1,031	1,973	997	976
16	2,170	1,099	1,071	2,107	1,044	1,063	2,111	1,081	1,030
17	2,184	1,130	1,054	2,163	1,102	1,061	2,098	1,041	1,057
18	2,437	1,273	1,164	2,305	1,214	1,091	2,290	1,186	1,104
19	2,480	1,319	1,161	2,521	1,330	1,191	2,318	1,217	1,101
20～24	14,657	8,555	6,102	14,360	8,256	6,104	13,863	7,846	6,017
20	2,555	1,399	1,156	2,478	1,311	1,167	2,554	1,371	1,183
21	3,115	1,801	1,314	2,583	1,391	1,192	2,495	1,323	1,172
22	3,113	1,817	1,296	3,083	1,820	1,263	2,601	1,434	1,167
23	3,010	1,808	1,202	3,126	1,818	1,308	3,037	1,818	1,219
24	2,864	1,730	1,134	3,090	1,916	1,174	3,176	1,900	1,276
25～29	11,505	6,498	5,007	11,934	6,920	5,014	12,756	7,509	5,247
25	2,524	1,443	1,081	2,889	1,755	1,134	3,137	1,942	1,195
26	2,244	1,240	1,004	2,491	1,435	1,056	2,814	1,716	1,098
27	2,238	1,260	978	2,200	1,229	971	2,482	1,439	1,043
28	2,201	1,288	913	2,234	1,271	963	2,143	1,197	946
29	2,298	1,267	1,031	2,120	1,230	890	2,180	1,215	965
30～34	12,578	6,925	5,653	11,966	6,576	5,390	11,326	6,232	5,094
30	2,316	1,282	1,034	2,254	1,229	1,025	2,093	1,209	884
31	2,392	1,334	1,058	2,277	1,254	1,023	2,247	1,216	1,031
32	2,517	1,391	1,126	2,321	1,277	1,044	2,240	1,228	1,012
33	2,659	1,483	1,176	2,465	1,346	1,119	2,305	1,260	1,045
34	2,694	1,435	1,259	2,649	1,470	1,179	2,441	1,319	1,122
35～39	14,436	7,748	6,688	13,887	7,460	6,427	13,436	7,284	6,152
35	2,668	1,434	1,234	2,660	1,414	1,246	2,616	1,459	1,157
36	2,749	1,456	1,293	2,646	1,414	1,232	2,674	1,422	1,252
37	2,840	1,523	1,317	2,733	1,457	1,276	2,613	1,404	1,209
38	3,022	1,651	1,371	2,843	1,545	1,298	2,682	1,442	1,240
39	3,157	1,684	1,473	3,005	1,630	1,375	2,851	1,557	1,294
40～44	17,911	9,582	8,329	16,975	9,063	7,912	16,137	8,623	7,514
40	3,221	1,724	1,497	3,137	1,667	1,470	2,995	1,637	1,358
41	3,279	1,776	1,503	3,235	1,748	1,487	3,107	1,648	1,459
42	3,598	1,859	1,739	3,247	1,754	1,493	3,192	1,707	1,485
43	3,742	2,009	1,733	3,596	1,866	1,730	3,254	1,763	1,491
44	4,071	2,214	1,857	3,760	2,028	1,732	3,589	1,868	1,721
45～49	18,806	10,113	8,693	19,284	10,368	8,916	19,412	10,442	8,970
45	4,007	2,121	1,886	4,064	2,209	1,855	3,730	2,004	1,726
46	3,888	2,082	1,806	4,029	2,140	1,889	4,045	2,197	1,848
47	3,789	2,054	1,735	3,844	2,067	1,777	4,033	2,137	1,896
48	3,567	1,896	1,671	3,781	2,043	1,738	3,839	2,065	1,774
49	3,555	1,960	1,595	3,566	1,909	1,657	3,765	2,039	1,726

(注) 国勢調査の年齢別人口を基礎数値とし、住民基本台帳法、戸籍法等に定める出生、死亡、転出入等の年齢別異動人口を加減して推計したもの。

(各年1月現在) (県年齢別人口統計調査)

年齢別	平成30年			平成31年			令和2年		
	総数	男	女	総数	男	女	総数	男	女
50～54	15,297	8,255	7,042	16,117	8,767	7,350	16,636	9,018	7,618
50	3,678	1,950	1,728	3,552	1,961	1,591	3,542	1,897	1,645
51	2,573	1,396	1,177	3,680	1,946	1,734	3,547	1,956	1,591
52	3,345	1,833	1,512	2,570	1,399	1,171	3,677	1,946	1,731
53	2,980	1,621	1,359	3,336	1,840	1,496	2,557	1,398	1,159
54	2,721	1,455	1,266	2,979	1,621	1,358	3,313	1,821	1,492
55～59	12,549	6,581	5,968	12,779	6,746	6,033	13,205	7,012	6,193
55	2,599	1,379	1,220	2,706	1,461	1,245	2,968	1,615	1,353
56	2,526	1,318	1,208	2,593	1,379	1,214	2,704	1,464	1,240
57	2,478	1,282	1,196	2,514	1,313	1,201	2,572	1,368	1,204
58	2,509	1,330	1,179	2,469	1,271	1,198	2,507	1,301	1,206
59	2,437	1,272	1,165	2,497	1,322	1,175	2,454	1,264	1,190
60～64	12,527	6,267	6,260	12,165	6,166	5,999	11,978	6,195	5,783
60	2,265	1,182	1,083	2,409	1,261	1,148	2,482	1,311	1,171
61	2,422	1,238	1,184	2,251	1,173	1,078	2,390	1,250	1,140
62	2,529	1,276	1,253	2,414	1,238	1,176	2,228	1,158	1,070
63	2,618	1,242	1,376	2,490	1,256	1,234	2,395	1,225	1,170
64	2,693	1,329	1,364	2,601	1,238	1,363	2,483	1,251	1,232
65～69	16,928	8,101	8,827	15,750	7,579	8,171	14,458	6,937	7,521
65	3,019	1,439	1,580	2,665	1,306	1,359	2,586	1,231	1,355
66	3,095	1,493	1,602	2,996	1,429	1,567	2,640	1,294	1,346
67	3,315	1,587	1,728	3,051	1,471	1,580	2,968	1,416	1,552
68	3,807	1,846	1,961	3,279	1,566	1,713	3,009	1,442	1,567
69	3,692	1,736	1,956	3,759	1,807	1,952	3,255	1,554	1,701
70～74	14,185	6,852	7,333	14,899	7,120	7,779	15,725	7,493	8,232
70	3,730	1,776	1,954	3,645	1,711	1,934	3,720	1,776	1,944
71	2,613	1,273	1,340	3,694	1,748	1,946	3,592	1,676	1,916
72	2,262	1,118	1,144	2,597	1,267	1,330	3,656	1,718	1,938
73	2,790	1,336	1,454	2,224	1,095	1,129	2,564	1,252	1,312
74	2,790	1,349	1,441	2,739	1,299	1,440	2,193	1,071	1,122
75～79	11,153	5,380	5,773	11,983	5,721	6,262	12,617	5,961	6,656
75	2,716	1,300	1,416	2,761	1,332	1,429	2,688	1,254	1,434
76	2,515	1,207	1,308	2,645	1,253	1,392	2,705	1,294	1,411
77	2,336	1,130	1,206	2,458	1,165	1,293	2,582	1,216	1,366
78	1,880	918	962	2,280	1,091	1,189	2,414	1,144	1,270
79	1,706	825	881	1,839	880	959	2,228	1,053	1,175
80～84	6,950	3,128	3,822	7,271	3,308	3,963	7,658	3,532	4,126
80	1,710	798	912	1,642	783	859	1,793	849	944
81	1,523	726	797	1,663	775	888	1,577	742	835
82	1,423	626	797	1,448	675	773	1,604	745	859
83	1,206	522	684	1,370	593	777	1,386	639	747
84	1,088	456	632	1,148	482	666	1,298	557	741
85～89	3,836	1,430	2,406	4,012	1,497	2,515	4,241	1,595	2,646
85	1,037	405	632	1,031	424	607	1,081	443	638
86	834	324	510	978	361	617	945	372	573
87	688	244	444	764	288	476	917	332	585
88	670	240	430	636	213	423	703	255	448
89	607	217	390	603	211	392	595	193	402
90～94	1,607	451	1,156	1,792	526	1,266	1,931	606	1,325
90	460	143	317	541	188	353	525	178	347
91	372	105	267	418	132	286	485	159	326
92	348	101	247	325	87	238	376	118	258
93	241	49	192	309	84	225	280	77	203
94	186	53	133	199	35	164	265	74	191
95～99	435	87	348	446	103	343	499	109	390
95	140	28	112	148	42	106	169	29	140
96	113	20	93	100	15	85	126	37	89
97	77	26	51	99	16	83	80	12	68
98	52	5	47	62	26	36	77	10	67
99	53	8	45	37	4	33	47	21	26
100以上	97	14	83	120	18	102	124	19	105
年齢不詳	1,127	614	513	1,127	614	513	1,127	614	513

20 月 別 人 口

(単位 世帯・人)

年次・月別	世帯数	人口	男	女	対前月比	対前年比	対前年 増減率 (%)
平成27年1月	96,396	225,133	117,050	108,083	7	113	0.05
2月	96,424	225,075	117,023	108,052	△ 58	155	0.07
3月	96,341	224,900	116,951	107,949	△ 175	58	0.03
4月	96,617	224,749	116,793	107,956	△ 151	49	0.02
5月	96,895	224,948	116,894	108,054	199	16	0.01
6月	97,060	225,069	116,951	108,118	121	△ 3	0.00
7月	97,240	225,265	117,066	108,199	196	224	0.10
8月	97,227	225,213	117,018	108,195	△ 52	82	0.04
9月	97,386	225,331	117,096	108,235	118	207	0.09
10月	95,824	225,714	116,658	109,056	383	548	0.24
11月	95,881	225,747	116,684	109,063	33	516	0.23
12月	95,880	225,698	116,639	109,059	△ 49	572	0.26
平成28年1月	95,890	225,661	116,587	109,074	△ 37	528	0.23
2月	95,893	225,618	116,586	109,032	△ 43	543	0.24
3月	95,852	225,463	116,486	108,977	△ 155	563	0.25
4月	96,137	225,284	116,394	108,890	△ 179	535	0.24
5月	96,410	225,415	116,480	108,935	131	467	0.21
6月	96,628	225,609	116,616	108,993	194	540	0.24
7月	96,676	225,630	116,601	109,029	21	365	0.16
8月	96,748	225,650	116,617	109,033	20	437	0.19
9月	96,804	225,611	116,581	109,030	△ 39	280	0.12
10月	96,767	225,541	116,511	109,030	△ 70	△ 173	△ 0.08
11月	96,844	225,605	116,521	109,084	64	△ 142	△ 0.06
12月	96,850	225,562	116,484	109,078	△ 43	△ 136	△ 0.06
平成29年1月	96,890	225,524	116,463	109,061	△ 38	△ 137	△ 0.06
2月	96,873	225,415	116,404	109,011	△ 109	△ 203	△ 0.09
3月	96,732	225,132	116,252	108,880	△ 283	△ 331	△ 0.15
4月	97,132	224,994	116,233	108,761	△ 138	△ 290	△ 0.13
5月	97,537	225,414	116,473	108,941	420	△ 1	△ 0.00
6月	97,729	225,524	116,589	108,935	110	△ 85	△ 0.04
7月	97,815	225,539	116,589	108,950	15	△ 91	△ 0.04
8月	97,963	225,608	116,648	108,960	69	△ 42	△ 0.02
9月	98,101	225,716	116,696	109,020	108	105	0.05
10月	98,145	225,693	116,655	109,038	△ 23	152	0.07
11月	98,216	225,748	116,692	109,056	55	143	0.06
12月	98,354	225,879	116,763	109,116	131	317	0.14

(注) 国勢調査結果を基数とする。

(各月1日現在) (行政経営課)

年次・月別	世帯数	人口	男	女	対前月比	対前年比	対前年 増減率 (%)
平成30年1月	98,370	225,812	116,731	109,081	△ 67	288	0.13
2月	98,373	225,753	116,688	109,065	△ 59	338	0.15
3月	98,287	225,489	116,522	108,967	△ 264	357	0.16
4月	98,638	225,194	116,407	108,787	△ 295	200	0.09
5月	98,922	225,344	116,530	108,814	150	△ 70	△ 0.03
6月	99,014	225,318	116,531	108,787	△ 26	△ 206	△ 0.09
7月	99,141	225,314	116,535	108,779	△ 4	△ 225	△ 0.10
8月	99,269	225,361	116,545	108,816	47	△ 247	△ 0.11
9月	99,329	225,340	116,562	108,778	△ 21	△ 376	△ 0.17
10月	99,336	225,204	116,487	108,717	△ 136	△ 489	△ 0.22
11月	99,485	225,345	116,557	108,788	141	△ 403	△ 0.18
12月	99,523	225,308	116,520	108,788	△ 37	△ 571	△ 0.25
平成31年1月	99,586	225,247	116,490	108,757	△ 61	△ 565	△ 0.25
2月	99,486	225,080	116,361	108,719	△ 167	△ 673	△ 0.30
3月	99,364	224,829	116,196	108,633	△ 251	△ 660	△ 0.29
4月	99,669	224,655	116,132	108,523	△ 174	△ 539	△ 0.24
令和元年5月	100,055	224,972	116,344	108,628	317	△ 372	△ 0.17
6月	100,138	224,900	116,350	108,550	△ 72	△ 418	△ 0.19
7月	100,194	224,858	116,335	108,523	△ 42	△ 456	△ 0.20
8月	100,332	224,851	116,361	108,490	△ 7	△ 510	△ 0.23
9月	100,314	224,675	116,268	108,407	△ 176	△ 665	△ 0.30
10月	100,377	224,677	116,247	108,430	2	△ 527	△ 0.23
11月	100,471	224,687	116,268	108,419	10	△ 658	△ 0.29
12月	100,497	224,597	116,231	108,366	△ 90	△ 711	△ 0.32
令和2年1月	100,530	224,536	116,203	108,333	△ 61	△ 711	△ 0.32
2月	100,512	224,411	116,113	108,298	△ 125	△ 669	△ 0.30
3月	100,405	224,169	115,985	108,184	△ 242	△ 660	△ 0.29
4月	100,792	224,139	115,937	108,202	△ 30	△ 516	△ 0.23
5月	101,096	224,326	116,068	108,258	187	△ 646	△ 0.29
6月	101,102	224,288	116,054	108,234	△ 38	△ 612	△ 0.27
7月	101,084	224,122	115,957	108,165	△ 166	△ 736	△ 0.33
8月	101,104	224,019	115,902	108,117	△ 103	△ 832	△ 0.37
9月	101,060	223,815	115,774	108,041	△ 204	△ 860	△ 0.38
10月	101,098	223,743	115,709	108,034	△ 72	△ 934	△ 0.42
11月	101,078	223,696	115,661	108,035	△ 47	△ 991	△ 0.44
12月	101,137	223,701	115,656	108,045	5	△ 896	△ 0.40

21 産業（大分類）・年齢（5歳階級）別15歳以上就業者数

(単位 人)

(平成27年10月現在) (国勢調査)

産業分類	総数	15～19	20～24	25～29	30～34	35～39	40～44	45～49	50～54	55～59	60～64	65歳以上
総数	106,862	2,129	7,071	8,696	9,461	11,363	14,560	13,194	10,746	9,081	8,572	11,989
第1次産業	1,285	1	19	31	31	55	60	51	63	80	189	705
農業	1,261	1	19	27	30	52	56	49	62	77	186	702
林業	19	-	-	1	1	3	3	2	1	3	2	3
漁業	5	-	-	3	-	-	1	-	-	-	1	-
第2次産業	27,669	239	1,183	2,146	2,483	3,207	4,375	4,005	3,067	2,444	2,188	2,332
鉱業	17	-	-	2	4	3	3	2	-	2	1	-
建設業	7,154	70	328	441	522	740	1,068	954	681	633	707	1,010
製造業	20,498	169	855	1,703	1,957	2,464	3,304	3,049	2,386	1,809	1,480	1,322
第3次産業	72,056	1,702	5,308	5,917	6,351	7,488	9,419	8,551	7,188	6,253	5,871	8,008
電気・ガス・熱供給・水道業	312	-	14	19	33	34	62	40	30	34	29	17
情報通信業	2,876	2	207	333	382	478	425	357	298	202	114	78
運輸業	9,263	131	371	521	708	1,030	1,616	1,570	1,051	834	731	700
卸売・小売・飲食店	15,479	699	1,517	1,401	1,319	1,587	1,998	1,863	1,475	1,236	1,071	1,313
金融・保険業	1,490	2	96	137	165	133	186	189	202	145	123	112
不動産業	2,626	13	104	133	151	182	246	199	215	244	339	800
飲食店・宿泊業	5,697	576	797	334	366	513	652	557	401	366	449	686
医療・福祉	10,714	39	707	944	1,084	1,234	1,421	1,259	1,133	995	847	1,051
教育・学習支援業	4,433	75	419	438	367	348	435	410	571	581	386	403
複合サービス	619	2	47	81	70	81	90	70	54	59	49	16
その他サービス業	16,129	157	915	1,359	1,458	1,644	1,962	1,716	1,442	1,235	1,520	2,721
公務	2,418	6	114	217	248	224	326	321	316	322	213	111
分類不能の産業	5,852	187	561	602	596	613	706	587	428	304	324	944

(注) 総数に「分類不能の産業」を含む。

22 在学か否かの別、最終卒業学校の種類別 15 歳以上人口

(単位 人)

(各年10月現在)(国勢調査)

調査年	男女別	総数	卒業者						在学者	未就学者
			総数	小学・ 高小・新中	旧中・ 新高	短大・ 高専	大学・ 大学院	不詳		
平成12年	計	185,322	162,705	29,944	72,914	24,942	31,422	…	22,296	321
	男	96,897	83,774	14,340	35,437	7,567	24,284	…	12,974	149
	女	88,425	78,931	15,604	37,477	17,375	7,138	…	9,322	172
平成22年	計	193,005	175,100	23,198	69,528	26,806	36,479	19,089	17,618	279
	男	100,673	90,191	11,082	33,457	8,283	26,634	10,735	10,373	104
	女	92,332	84,909	12,116	36,071	18,523	9,845	8,354	7,245	175

(注) 1 10年に一度、調査実施

2 平成12年の総数は「不詳」の数を含む。

23 在学者数及び未就学者数

(単位 人)

(各年10月現在)(国勢調査)

調査年	男女別	在学者							未就学者		
		総数	小学校	中学校	高等学校	短大・ 高専	大学・ 大学院	不詳	総数	幼稚園	乳児その他
平成12年	計	40,203	19,204	7,427	2,562	11,010	…	14,444	3,739	10,705	
	男	22,153	9,839	3,831	860	7,623	…	7,452	1,929	5,523	
	女	18,050	9,365	3,596	1,702	3,387	…	6,992	1,810	5,182	
平成22年	計	35,801	19,387	6,172	1,271	8,962	9	12,789	3,127	9,662	
	男	19,659	9,876	3,174	447	6,156	6	6,579	1,643	4,936	
	女	16,142	9,511	2,998	824	2,806	3	6,210	1,484	4,726	

(注) 1 10年に一度、調査実施

2 平成12年の総数は「不詳」を含む。

24 住居の種類と所有の関係

(単位 世帯・人)

(平成27年10月現在)(国勢調査)

区分	世帯数	世帯人数	1世帯当たり 人員	65歳以上の 世帯員が 居る世帯
一般世帯	95,655	221,814	2.32	33,341
住宅に住む一般世帯	93,980	219,651	2.34	33,210
主世帯	93,229	218,208	2.34	33,045
持ち家	56,594	156,521	2.77	27,485
公営・都市機構・公社の借家	3,165	6,483	2.05	1,775
民営の借家	30,736	50,579	1.65	3,706
給与住宅	2,734	4,625	1.69	79
間借り	751	1,443	1.92	165
住宅以外に住む一般世帯	1,675	2,163	1.29	131

25 産業（大分類）・年齢（5歳階級）別15歳以上労働力人口

(単位 人)		(平成27年10月現在) (国勢調査)										
区分	総数	15～19	20～24	25～29	30～34	35～39	40～44	45～49	50～54	55～59	60～64	65歳以上
総数	195,668	12,365	13,366	12,010	13,490	15,784	19,409	17,178	13,970	12,255	14,409	51,432
労働力人口	111,637	2,263	7,554	9,275	9,955	11,878	15,158	13,712	11,088	9,383	8,965	12,406
就業者	106,862	2,129	7,071	8,696	9,461	11,363	14,560	13,194	10,746	9,081	8,572	11,989
失業者	4,775	134	483	579	494	515	598	518	342	302	393	417
非労働力人口	69,896	8,936	4,254	1,293	2,009	2,473	2,634	2,105	1,969	2,259	4,873	37,091
男	101,187	6,628	7,643	6,778	7,316	8,437	10,356	9,296	7,440	6,407	7,020	23,866
労働力人口	66,909	1,188	4,106	5,538	6,133	7,315	9,046	8,154	6,569	5,629	5,403	7,828
就業者	63,668	1,104	3,826	5,169	5,826	6,982	8,656	7,797	6,326	5,410	5,091	7,481
農業	854	1	15	17	20	41	43	36	34	47	123	477
林業	16	-	-	1	1	3	3	1	-	2	2	3
漁業	5	-	-	3	-	-	1	-	-	-	1	-
鉱業	15	-	-	2	4	2	3	1	-	2	1	-
建設業	6,024	67	288	369	455	628	900	802	575	516	595	829
製造業	15,400	117	616	1,276	1,482	1,862	2,421	2,295	1,868	1,412	1,090	961
電気・ガス・熱供給・水道業	271	-	9	16	28	28	55	36	26	30	29	14
情報通信業	2,290	1	140	246	293	373	334	290	261	181	100	71
運輸業	6,555	99	261	369	506	733	1,111	1,070	713	564	548	581
卸売・小売・飲食店	8,001	325	768	764	742	866	1,011	938	733	615	479	760
金融・保険業	554	-	28	33	55	45	64	67	79	72	64	47
不動産業	1,674	8	62	78	99	123	158	108	129	152	228	529
飲食店・宿泊業	2,027	254	372	137	155	186	201	149	122	106	110	235
医療・福祉	2,780	9	140	277	339	337	329	258	227	227	226	411
教育・学習支援業	1,845	41	179	168	151	132	131	108	199	269	204	263
複合サービス	367	1	23	44	41	56	57	44	26	34	31	10
その他サービス業	9,799	82	516	840	899	1,033	1,173	1,010	843	752	924	1,727
公務	1,744	4	74	145	188	158	225	232	239	243	154	82
分類不能の産業	3,447	95	335	384	368	376	436	352	252	186	182	481
非労働力人口	25,883	4,799	2,516	310	231	256	308	326	294	381	1,268	15,194
女	94,481	5,737	5,723	5,232	6,174	7,347	9,053	7,882	6,530	5,848	7,389	27,566
労働力人口	44,728	1,075	3,448	3,737	3,822	4,563	6,112	5,558	4,519	3,754	3,562	4,578
就業者	43,194	1,025	3,245	3,527	3,635	4,381	5,904	5,397	4,420	3,671	3,481	4,508
農業	407	-	4	10	10	11	13	13	28	30	63	225
林業	3	-	-	-	-	-	-	1	1	1	-	-
漁業	-	-	-	-	-	-	-	-	-	-	-	-
鉱業	2	-	-	-	-	1	-	1	-	-	-	-
建設業	1,130	3	40	72	67	112	168	152	106	117	112	181
製造業	5,098	52	239	427	475	602	883	754	518	397	390	361
電気・ガス・熱供給・水道業	41	-	5	3	5	6	7	4	4	4	-	3
情報通信業	586	1	67	87	89	105	91	67	37	21	14	7
運輸業	2,708	32	110	152	202	297	505	500	338	270	183	119
卸売・小売・飲食店	7,478	374	749	637	577	721	987	925	742	621	592	553
金融・保険業	936	2	68	104	110	88	122	122	123	73	59	65
不動産業	952	5	42	55	52	59	88	91	86	92	111	271
飲食店・宿泊業	3,670	322	425	197	211	327	451	408	279	260	339	451
医療・福祉	7,934	30	567	667	745	897	1,092	1,001	906	768	621	640
教育・学習支援業	2,588	34	240	270	216	216	304	302	372	312	182	140
複合サービス	252	1	24	37	29	25	33	26	28	25	18	6
その他サービス業	6,330	75	399	519	559	611	789	706	599	483	596	994
公務	674	2	40	72	60	66	101	89	77	79	59	29
分類不能の産業	2,405	92	226	218	228	237	270	235	176	118	142	463
非労働力人口	44,013	4,137	1,738	983	1,778	2,217	2,326	1,779	1,675	1,878	3,605	21,897

(注) 労働力状態「不詳」を含む。

26 流出入人口と昼間人口（その1）

（単位 人）

（平成27年10月現在）（国勢調査）

市外から厚木市へ（流入）			県・市町村別	厚木市から市外へ（流出）		
総数	就業者	通学者		総数	就業者	通学者
81,230	72,732	8,498	総数	45,747	39,436	6,311
70,619	64,124	6,495	県内市町村	34,381	30,223	4,158
9,551	8,397	1,154	横浜市	5,523	4,767	756
3,230	2,765	465	川崎市	1,542	1,299	243
9,472	8,545	927	相模原市	4,271	3,670	601
362	302	60	横須賀市	100	79	21
4,613	4,320	293	平塚市	2,354	2,012	342
355	305	50	鎌倉市	137	116	21
2,417	2,199	218	藤沢市	1,165	1,028	137
1,381	1,175	206	小田原市	658	508	150
1,918	1,759	159	茅ヶ崎市	388	335	53
73	61	12	逗子市	9	9	-
30	22	8	三浦市	6	6	-
5,452	4,914	538	秦野市	1,132	971	161
2,725	2,460	265	大和市	1,188	1,100	88
9,358	8,870	488	伊勢原市	3,873	3,236	637
6,074	5,670	404	海老名市	3,930	3,552	378
3,918	3,600	318	座間市	1,525	1,327	198
307	240	67	南足柄市	74	70	4
1,568	1,427	141	綾瀬市	1,174	1,039	135
45	40	5	葉山町	1	-	1
986	890	96	寒川町	432	430	2
256	244	12	大磯町	81	79	2
218	208	10	二宮町	21	20	1
138	111	27	中井町	106	106	-
246	201	45	大井町	59	55	4
194	174	20	松田町	186	64	122
122	104	18	山北町	25	24	1
273	241	32	開成町	73	72	1
24	17	7	箱根町	31	28	3
32	29	3	真鶴町	2	2	-
72	50	22	湯河原町	11	11	-
4,670	4,282	388	愛川町	3,945	3,849	96
539	502	37	清川村	359	359	-
10,611	8,608	2,003	県外	11,366	9,213	2,153
910	643	267	埼玉県	231	201	30
509	371	138	千葉県	153	125	28
7,490	6,487	1,003	東京都	10,248	8,215	2,033
617	388	229	静岡県	235	230	5
1,085	719	366	その他	499	442	57

（注）15歳未満は除く。

流出入人口と昼間人口（その2）

(単位 人)		(各年10月現在) (国勢調査)					
区分	S60年	H2年	H7年	H12年	H17年	H22年	H27年
常住人口	175,570	196,613	208,578	217,352	221,840	224,420	225,714
昼間人口	203,334	234,055	249,056	253,488	254,496	257,772	260,884
流入超過人口	27,764	37,442	40,478	36,136	32,656	33,352	35,170
流入人口	64,273	83,158	89,194	84,967	81,493	79,444	81,271
総数	64,273	83,158	89,194	84,967	81,493	79,444	81,271
就業者	51,182	66,766	74,521	72,091	72,868	70,636	72,732
通学者	13,091	16,392	14,673	12,876	8,625	8,808	8,539
流出人口	36,509	45,716	48,716	48,331	48,837	46,092	46,101
総数	36,509	45,716	48,716	48,331	48,837	46,092	46,101
就業者	30,015	35,379	38,956	40,742	41,779	39,463	39,436
通学者	6,494	10,337	9,760	8,089	7,058	6,629	6,665
常住人口に対する 昼間人口の割合	115.8	119.0	119.4	116.6	114.7	114.9	115.6
対象とした 就業通学者	全人口	全人口	全人口	全人口	全人口	全人口	全人口

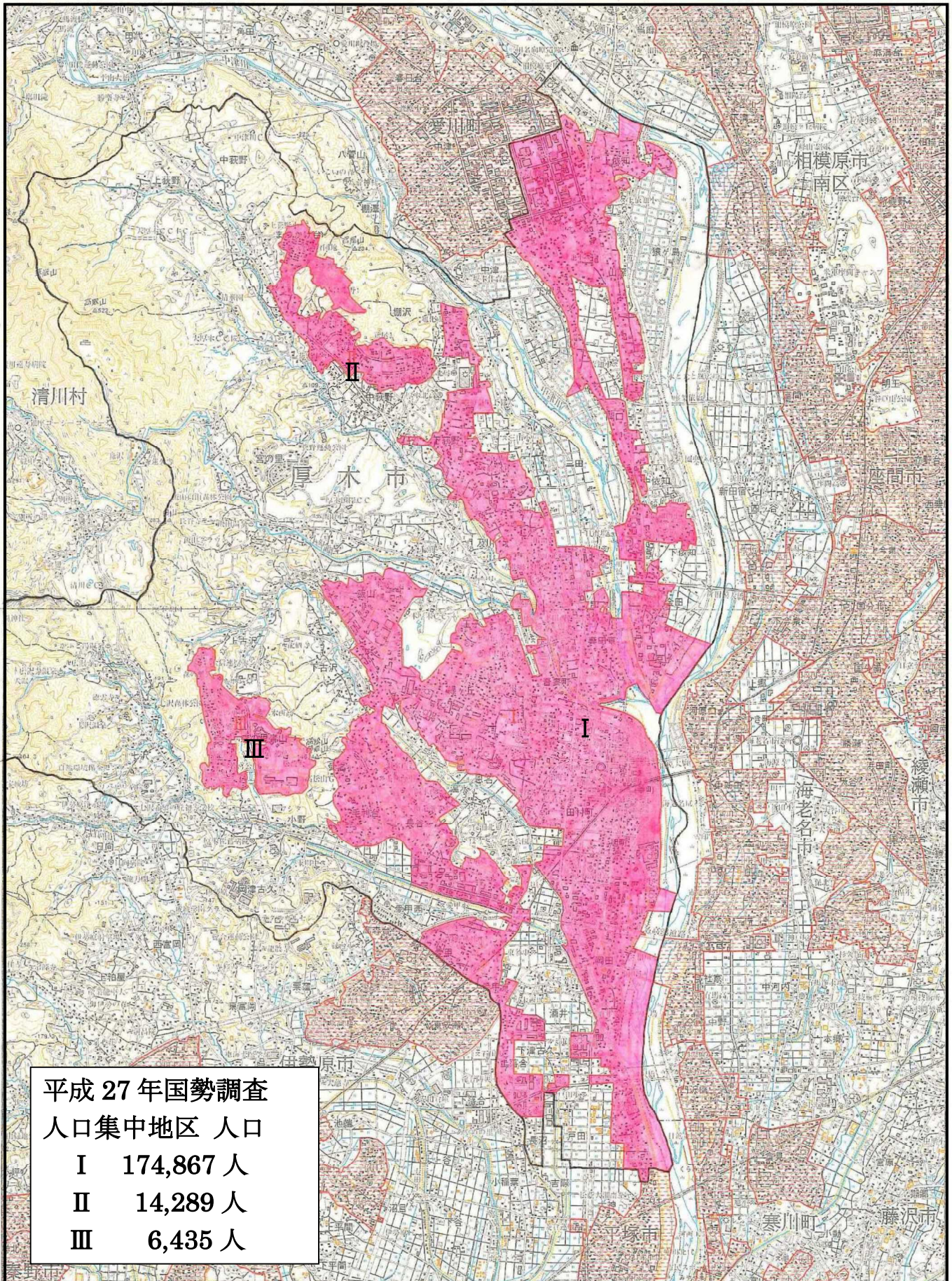
- (注) 1 昼間人口＝常住人口＋（流入人口－流出人口）
 2 昭和55年から平成17年までは、常住人口及び昼間人口は年齢不詳者を含まない。
 3 平成22年は、昼間人口に労働力・従業地不詳者を含む。

27 人口集中地区（DIDs）の人口及び面積の推移

(単位 人)		(各年10月現在) (国勢調査)					
年次	人口	面積 (km ²)	増加率 (%)		市全体に占める割合 (%)		
			人口	面積	人口	面積	
昭和35年	12,779	1.8	-	-	27.6	1.9	
40年	14,733	1.8	15.3	-	24.0	1.9	
45年	28,744	4.3	95.1	138.9	34.7	4.6	
50年	51,750	8.6	80.0	100.0	47.5	9.2	
55年	73,838	12.2	42.7	41.9	50.8	13.1	
60年	103,347	16.1	40.0	32.0	58.9	17.3	
平成 2年	152,416	24.2	47.5	50.3	77.3	25.8	
7年	171,982	27.2	12.8	12.4	82.4	29.0	
12年	183,550	28.4	6.7	4.4	84.4	30.3	
17年	189,775	28.8	3.4	1.4	85.7	30.7	
22年	193,910	29.2	2.2	1.3	86.4	31.1	
27年	195,591	28.7	0.9	△ 1.7	86.7	30.6	
I DIDs	174,867	25.5	1.4	△ 1.9	77.5	27.2	
II DIDs	14,289	1.7	△ 2.5	0.0	6.3	1.8	
III DIDs	6,435	1.5	△ 5.5	0.0	2.9	1.6	

- (注) 1 人口集中地区（DIDs）とは、昭和35年国勢調査から設定され、国勢調査基本単位区の人口密度が4,000人/km²以上の基本単位区が隣接する地域で、人口5,000人以上となる地域をいう。
 2 平成2年までは、調査区を基礎単位地域とした。
 3 平成22年調査で、平成17年人口集中地区Ⅰ、Ⅱが人口集中地区Ⅰに、平成17年人口集中地区ⅢがⅡに、ⅣがⅢに組替された。

28 人口集中地区境界図（平成 27 年）



出典：平成 27 年国勢調査報告第 2 巻 市区町村境界図及び人口集中地区境界図