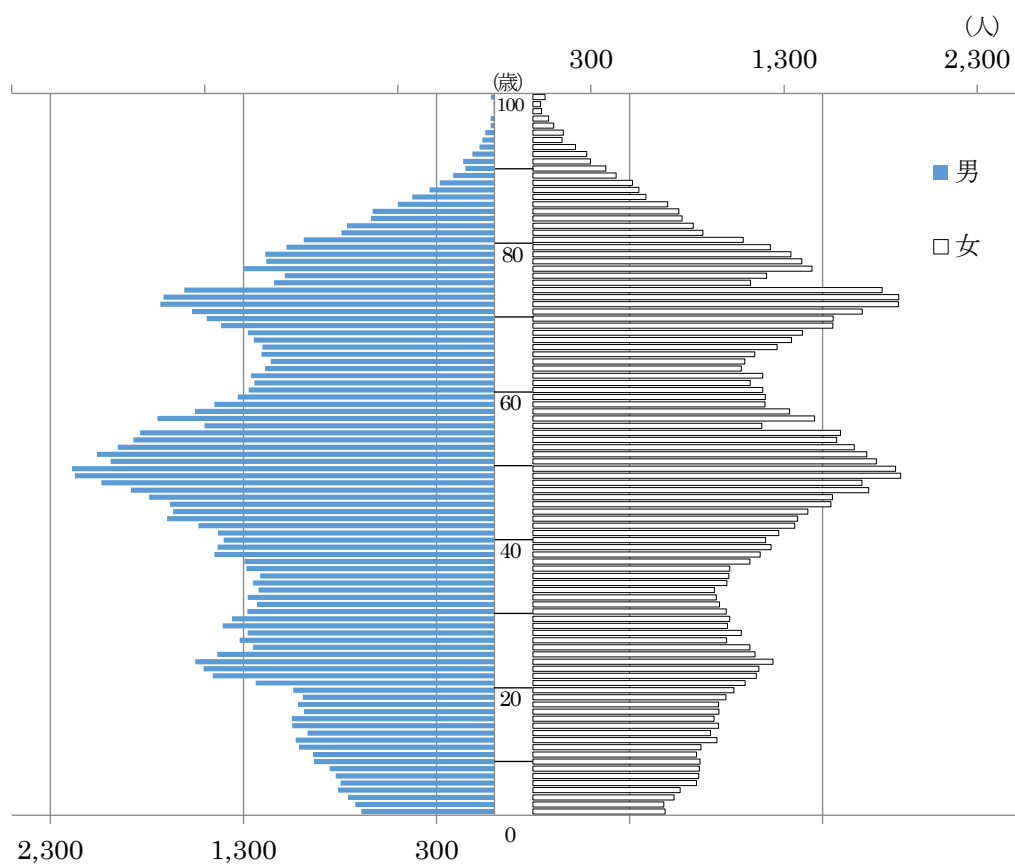


# 2

## 人口

### 厚木市人口ピラミッド (令和2年国勢調査)





## 9 人 口 の 推 移

(単位 人・世帯)

(行政経営課)

年月日別	人口			世帯数	備考
	総数	男	女		
昭和30年 2月1日	31,295	…	…	…	(市制施行)
30年10月1日	44,556	22,131	22,425	8,127	国勢調査
35年10月1日	46,243	23,060	23,183	9,029	〃
40年10月1日	61,388	31,174	30,214	13,521	〃
45年10月1日	82,894	42,623	40,271	20,202	〃
50年10月1日	108,955	56,680	52,275	28,809	〃
55年10月1日	145,392	75,118	70,274	45,197	〃
56年10月1日	153,086	79,228	73,858	47,869	推計人口
57年10月1日	159,524	82,640	76,884	50,395	〃
58年10月1日	165,349	85,791	79,558	52,735	〃
59年10月1日	170,105	88,523	81,582	54,849	〃
60年10月1日	175,600	91,658	83,942	57,021	国勢調査
61年10月1日	180,150	94,271	85,879	59,332	推計人口
62年10月1日	184,829	96,793	88,036	61,373	〃
63年10月1日	188,734	98,902	89,832	63,291	〃
平成元年10月1日	192,493	101,146	91,347	65,302	〃
2年10月1日	197,283	104,288	92,995	69,187	国勢調査
3年10月1日	200,673	106,150	94,523	71,108	推計人口
4年10月1日	203,775	107,930	95,845	73,252	〃
5年10月1日	206,186	109,066	97,120	74,787	〃
6年10月1日	207,146	109,215	97,931	75,531	〃
7年10月1日	208,627	109,494	99,133	76,287	国勢調査
8年10月1日	210,008	110,180	99,828	77,436	推計人口
9年10月1日	212,407	111,314	101,093	79,045	〃
10年10月1日	214,674	112,428	102,246	80,832	〃
11年10月1日	215,785	112,587	103,198	81,738	〃
12年10月1日	217,369	113,394	103,975	83,525	国勢調査
13年10月1日	219,676	114,646	105,030	85,604	推計人口
14年10月1日	221,047	115,323	105,724	87,118	〃
15年10月1日	221,226	115,160	106,066	88,034	〃
16年10月1日	222,099	115,591	106,508	89,373	〃
17年10月1日	222,403	116,150	106,253	89,740	国勢調査
18年10月1日	223,841	116,984	106,857	91,152	推計人口
19年10月1日	224,619	117,530	107,089	92,378	〃
20年10月1日	226,419	118,581	107,838	94,325	〃
21年10月1日	226,059	118,182	107,877	94,706	〃
22年10月1日	224,420	116,927	107,493	92,476	国勢調査
23年10月1日	224,101	116,553	107,548	93,064	推計人口
24年10月1日	224,776	116,889	107,887	94,225	〃
25年10月1日	224,954	116,929	108,025	95,054	〃
26年10月1日	225,166	117,052	108,114	96,281	〃
27年10月1日	225,714	116,658	109,056	95,824	国勢調査
28年10月1日	225,541	116,511	109,030	96,767	推計人口
29年10月1日	225,693	116,655	109,038	98,145	〃
30年10月1日	225,204	116,487	108,717	99,336	〃
令和元年10月1日	224,677	116,247	108,430	100,377	〃
2年10月1日	223,705	115,343	108,362	100,360	国勢調査
3年10月1日	223,771	115,293	108,478	101,734	推計人口

(注) 昭和55年以前の国勢調査における人口総数、男女別人口は、昭和60年9月総務庁統計局発行の「昭和55年10月1日の境域による各回国勢調査時の市区町村別人口」の組替えデータを引用した。

## 10 国勢調査時の人口

(単位 人)

(行政経営課)

年月日別	人口			人口増加率 (対前回比)
	総数	男	女	
大正 9年10月1日	28,789	14,849	13,940	
14年10月1日	29,235	15,289	13,946	1.5%
昭和 5年10月1日	30,684	15,922	14,762	5.0%
10年10月1日	31,745	16,192	15,553	3.5%
15年10月1日	32,985	16,774	16,211	3.9%
22年10月1日	42,884	20,979	21,905	30.0%
25年10月1日	43,196	21,349	21,847	0.7%
30年10月1日	44,556	22,131	22,425	3.1%
35年10月1日	46,243	23,060	23,183	3.8%
40年10月1日	61,388	31,174	30,214	32.8%
45年10月1日	82,894	42,623	40,271	35.0%
50年10月1日	108,955	56,680	52,275	31.4%
55年10月1日	145,392	75,118	70,274	33.4%
60年10月1日	175,600	91,658	83,942	20.8%
平成 2年10月1日	197,283	104,288	92,995	12.3%
7年10月1日	208,627	109,494	99,133	5.8%
12年10月1日	217,369	113,394	103,975	4.2%
17年10月1日	222,403	116,150	106,253	2.3%
22年10月1日	224,420	116,927	107,493	0.9%
27年10月1日	225,714	116,658	109,056	0.6%
令和 2年10月1日	223,705	115,343	108,362	△0.9%

(注) 1 昭和20年は国勢調査が実施されず、昭和22年に臨時国勢調査を実施した。

2 昭和55年以前の数値は、昭和60年9月総務庁統計局発行の「昭和55年10月1日の境域による各回国勢調査時の市区町村別人口」の組替えデータを引用した。

## 11 外国人住民登録者数

(単位 人)

(各年12月末) (市民課)

年次別	計	ブラジル	韓国・朝鮮	ペルー	中国	フィリピン	アメリカ	ベトナム	その他
平成29年	6,766	431	510	645	1,279	755	61	1,277	1,808
30年	7,373	439	510	663	1,325	805	55	1,514	2,062
令和元年	7,743	431	487	674	1,265	796	61	1,770	2,259
2年	7,700	431	435	680	1,240	756	58	1,807	2,293
3年	7,656	411	419	683	1,258	763	59	1,837	2,226

## 12 地区別世帯数及び人口

(単位 世帯・人)

(各年10月現在) (行政経営課)

年次別	総数	地区別									
		厚木	依知	睦合	荻野	小鮎	南毛利	玉川	相川	緑ヶ丘	森の里
<b>平成29年</b> (推計人口)											
世帯数	98,145	17,773	12,939	17,607	10,601	6,137	21,697	1,172	6,083	1,667	2,469
人口	225,693	34,176	30,479	41,313	26,874	14,503	50,606	3,788	14,016	3,647	6,291
男	116,655	17,640	15,962	21,423	13,813	7,524	26,176	1,874	7,394	1,743	3,106
女	109,038	16,536	14,517	19,890	13,061	6,979	24,430	1,914	6,622	1,904	3,185
<b>平成30年</b> (推計人口)											
世帯数	99,336	17,974	13,174	17,791	10,614	6,178	22,000	1,169	6,249	1,670	2,517
人口	225,204	34,164	30,397	41,250	26,596	14,380	50,663	3,707	14,196	3,632	6,219
男	116,487	17,698	15,980	21,394	13,655	7,459	26,204	1,828	7,479	1,732	3,058
女	108,717	16,466	14,417	19,856	12,941	6,921	24,459	1,879	6,717	1,900	3,161
<b>令和元年</b> (推計人口)											
世帯数	100,377	18,295	13,369	17,963	10,694	6,122	22,242	1,175	6,295	1,677	2,545
人口	224,677	34,411	30,373	41,115	26,405	14,196	50,608	3,671	14,140	3,598	6,160
男	116,247	17,826	15,995	21,346	13,520	7,371	26,169	1,820	7,464	1,716	3,020
女	108,430	16,585	14,378	19,769	12,885	6,825	24,439	1,851	6,676	1,882	3,140
<b>令和2年</b> (国勢調査)											
世帯数	100,360	18,300	13,630	17,973	10,770	5,938	22,070	1,193	6,244	1,680	2,562
人口	223,705	34,637	30,801	40,768	26,126	13,882	50,145	3,620	14,062	3,591	6,073
男	115,343	17,900	16,284	21,001	13,389	7,122	25,778	1,810	7,348	1,721	2,990
女	108,362	16,737	14,517	19,767	12,737	6,760	24,367	1,810	6,714	1,870	3,083
<b>令和3年</b> (推計人口)											
世帯数	101,734	18,997	13,754	18,152	10,870	6,024	22,186	1,184	6,289	1,723	2,555
人口	223,771	35,512	30,742	40,643	25,963	13,866	49,855	3,565	13,940	3,711	5,974
男	115,293	18,293	16,238	20,927	13,346	7,109	25,590	1,790	7,259	1,797	2,944
女	108,478	17,219	14,504	19,716	12,617	6,757	24,265	1,775	6,681	1,914	3,030





## 15 前住地別転入人口（都道府県等）

（単位 人）

（行政経営課）

前住地	令和3年												
	総数	1月	2月	3月	4月	5月	6月	7月	8月	9月	10月	11月	12月
総数	9,974	665	708	1,833	1,125	735	695	743	655	716	771	684	644
北海道	140	6	8	45	22	6	15	7	3	13	6	6	3
青森県	40	5	4	15	7	-	1	2	1	1	1	2	1
岩手県	47	1	2	23	8	2	3	2	1	3	-	2	-
宮城県	87	2	8	23	17	3	8	2	2	5	8	2	7
秋田県	24	2	1	9	3	-	4	-	1	-	2	1	1
山形県	58	6	-	26	6	3	4	1	2	3	3	3	1
福島県	89	2	12	24	15	2	4	4	10	3	6	4	3
茨城県	136	5	7	28	24	9	11	13	7	13	3	8	8
栃木県	126	3	6	25	14	5	12	12	17	10	8	9	5
群馬県	76	2	4	18	14	4	2	3	6	5	9	7	2
埼玉県	399	24	18	81	59	20	22	32	30	34	30	24	25
千葉県	404	25	44	92	55	24	18	30	24	23	44	12	13
東京都	1,288	72	105	251	149	94	104	91	74	95	85	88	80
神奈川県	4,615	303	338	588	452	398	347	392	320	351	403	376	347
新潟県	79	6	6	29	6	7	-	2	3	7	5	6	2
富山県	26	-	1	4	5	1	1	-	2	1	4	1	6
石川県	28	-	3	13	2	-	1	2	-	4	1	2	-
福井県	7	-	-	2	2	-	-	-	1	-	1	1	-
山梨県	65	3	3	10	8	4	3	5	2	2	5	16	4
長野県	96	5	13	27	14	5	4	2	5	7	4	5	5
岐阜県	46	1	10	12	4	3	2	2	4	2	2	2	2
静岡県	327	26	17	86	38	18	20	32	14	25	24	15	12
愛知県	268	9	18	61	30	15	12	13	30	18	25	12	25
三重県	46	2	-	8	7	5	5	2	9	2	4	1	1
滋賀県	44	-	1	15	2	7	1	9	1	3	3	1	1
京都府	54	1	3	18	9	6	4	1	3	1	2	5	1
大阪府	187	5	9	41	29	18	15	9	14	9	17	10	11
兵庫県	110	12	2	27	15	9	5	8	9	7	6	5	5
奈良県	22	-	-	6	2	7	-	2	1	-	2	1	1
和歌山県	10	-	-	3	1	1	-	-	2	2	1	-	-
鳥取県	13	1	-	4	3	-	1	2	-	-	1	-	1
島根県	13	-	2	6	1	1	3	-	-	-	-	-	-
岡山県	26	1	-	9	4	4	-	2	-	-	3	-	3
広島県	50	1	1	16	4	7	5	3	3	3	-	2	5
山口県	8	-	-	3	3	1	-	-	-	-	-	-	1
徳島県	7	-	1	1	-	-	-	3	1	1	-	-	-
香川県	12	1	-	3	1	-	1	-	-	-	2	3	1
愛媛県	31	-	-	10	6	6	1	-	-	2	-	6	-
高知県	9	2	-	4	1	-	-	-	-	-	-	1	1
福岡県	121	12	5	25	14	10	10	7	11	7	10	8	2
佐賀県	6	-	-	3	-	-	-	-	-	-	1	-	2
長崎県	22	2	1	9	4	2	-	1	-	3	-	-	-
熊本県	43	1	3	18	6	2	3	2	3	1	2	-	2
大分県	42	-	5	4	4	1	2	9	-	8	2	3	4
宮崎県	41	1	-	22	6	1	3	-	-	-	4	-	4
鹿児島県	42	2	2	19	6	1	1	1	1	2	2	1	4
沖縄県	43	1	6	10	5	-	4	1	6	6	2	2	-
国外	459	108	34	52	34	21	25	27	30	31	26	31	40
不明	42	4	5	5	4	2	8	5	2	3	2	-	2



前住地別転入人口（県内市町村）

（単位 人）

（行政経営課）

前住地	令和3年												
	総数	1月	2月	3月	4月	5月	6月	7月	8月	9月	10月	11月	12月
総数	4,615	303	338	588	452	398	347	392	320	351	403	376	347
横浜市	802	47	71	115	64	69	59	60	56	61	74	59	67
川崎市	352	29	24	35	31	37	32	21	22	31	35	29	26
相模原市	553	36	30	56	55	43	36	64	40	48	38	57	50
横須賀市	78	2	7	15	8	11	4	5	8	3	5	7	3
平塚市	273	14	27	45	24	26	19	23	21	15	19	19	21
鎌倉市	13	1	-	-	2	-	2	2	1	1	3	-	1
藤沢市	141	11	10	23	13	7	14	15	16	9	12	9	2
小田原市	105	2	14	14	20	4	8	10	2	3	14	2	12
茅ヶ崎市	84	4	6	14	11	20	2	5	6	5	2	3	6
逗子市	10	-	-	-	3	1	-	2	1	-	3	-	-
三浦市	8	-	-	-	6	1	1	-	-	-	-	-	-
秦野市	236	17	14	30	28	25	18	24	10	13	21	18	18
大和市	228	10	16	36	19	19	25	19	15	14	32	11	12
伊勢原市	496	28	34	45	72	35	44	37	43	29	40	44	45
海老名市	382	19	25	43	31	39	24	37	18	44	39	30	33
座間市	269	19	18	30	24	14	21	31	27	26	18	29	12
南足柄市	20	9	1	2	2	-	-	1	-	-	3	2	-
綾瀬市	117	12	5	14	5	12	10	6	10	18	5	14	6
葉山町	4	-	-	3	-	-	1	-	-	-	-	-	-
寒川町	45	6	3	11	6	3	3	1	2	4	4	1	1
大磯町	27	1	-	7	-	5	2	2	-	2	-	6	2
二宮町	10	-	1	4	-	1	-	-	1	1	-	1	1
中井町	7	-	-	-	-	1	-	1	2	-	-	-	3
大井町	7	-	-	-	-	2	2	-	-	1	-	1	1
松田町	6	-	-	3	-	-	-	-	-	1	1	1	-
山北町	1	-	-	-	1	-	-	-	-	-	-	-	-
開成町	9	1	-	1	-	2	1	-	-	1	-	1	2
箱根町	9	4	-	2	1	-	-	1	1	-	-	-	-
真鶴町	1	-	-	-	-	-	1	-	-	-	-	-	-
湯河原町	6	-	1	2	1	-	-	-	-	-	1	1	-
愛川町	286	29	26	34	22	21	17	25	14	18	31	26	23
清川村	30	2	5	4	3	-	1	-	4	3	3	5	-

16 転出地先別人口（都道府県等）

(単位 人)

(行政経営課)

転出地	令和3年												
	総数	1月	2月	3月	4月	5月	6月	7月	8月	9月	10月	11月	12月
総数	9,177	652	726	1,653	869	607	601	708	591	743	661	694	672
北海道	86	2	2	16	12	12	4	8	1	5	12	6	6
青森県	30	1	3	11	-	-	2	-	5	6	1	1	-
岩手県	32	-	3	6	6	2	3	1	3	5	1	1	1
宮城県	89	9	6	18	7	5	7	3	2	8	5	10	9
秋田県	15	-	-	3	2	1	2	1	1	-	2	2	1
山形県	27	-	1	5	1	-	1	4	3	1	-	8	3
福島県	56	6	4	14	13	3	-	2	8	3	-	2	1
茨城県	136	6	11	26	21	4	9	7	7	11	11	13	10
栃木県	90	1	6	18	7	7	9	7	4	7	1	7	16
群馬県	75	2	3	15	4	10	1	6	9	7	4	5	9
埼玉県	437	17	45	102	52	23	32	41	21	43	29	14	18
千葉県	309	15	20	57	44	20	16	18	21	23	24	17	34
東京都	1,309	94	113	260	127	83	78	111	99	84	86	78	96
神奈川県	4,524	385	381	694	387	317	312	318	301	351	359	381	338
新潟県	54	-	8	13	3	4	4	7	2	4	3	2	4
富山県	32	1	4	11	4	-	-	-	-	6	5	1	-
石川県	30	4	2	3	-	6	3	3	4	2	-	1	2
福井県	21	2	-	5	2	4	3	4	-	-	-	1	-
山梨県	67	4	10	20	6	5	7	5	3	2	1	3	1
長野県	65	-	7	12	12	3	5	3	3	8	6	1	5
岐阜県	30	3	2	9	2	1	3	3	1	1	1	-	4
静岡県	242	14	16	50	13	13	24	24	14	21	20	14	19
愛知県	211	11	12	57	22	16	9	18	11	25	8	8	14
三重県	29	2	1	-	4	3	2	3	3	3	4	1	3
滋賀県	35	1	-	15	1	-	3	2	2	2	2	6	1
京都府	41	2	2	10	6	2	3	2	1	2	3	4	4
大阪府	107	5	6	23	8	12	3	13	6	6	13	7	5
兵庫県	87	8	1	23	10	2	3	9	4	10	2	11	4
奈良県	19	-	-	7	4	-	1	1	-	3	2	1	-
和歌山県	4	-	-	-	-	-	2	-	-	-	1	1	-
鳥取県	7	-	1	2	1	-	-	-	1	1	1	-	-
島根県	8	3	-	1	2	-	1	-	-	-	1	-	-
岡山県	19	-	2	3	1	-	-	5	-	5	-	2	1
広島県	50	2	2	17	7	3	5	7	-	2	-	1	4
山口県	17	1	-	2	-	6	1	1	1	-	2	3	-
徳島県	15	-	-	7	-	-	-	-	1	-	1	-	6
香川県	7	-	-	1	1	-	1	-	1	3	-	-	-
愛媛県	19	1	2	5	-	1	2	2	1	1	2	2	-
高知県	10	-	-	2	2	-	3	-	-	1	1	1	-
福岡県	88	7	9	11	13	8	10	8	3	4	8	3	4
佐賀県	9	-	1	2	-	-	-	-	2	1	-	2	1
長崎県	22	2	1	4	-	5	1	2	1	2	2	1	1
熊本県	28	1	5	5	-	1	-	4	2	4	1	4	1
大分県	14	1	1	4	4	1	-	1	1	-	-	-	1
宮崎県	18	-	1	7	1	-	1	-	1	2	1	2	2
鹿児島県	29	-	1	7	4	3	3	3	4	-	3	1	-
沖縄県	38	4	5	7	4	5	-	3	1	5	-	3	1
国外	490	35	26	63	49	16	22	48	32	63	32	62	42
不明	-	-	-	-	-	-	-	-	-	-	-	-	-

### 転出地先別人口（県内市町村）

（単位 人）

（行政経営課）

転出地	令和3年												
	総数	1月	2月	3月	4月	5月	6月	7月	8月	9月	10月	11月	12月
総数	4,524	385	381	694	387	317	312	318	301	351	359	381	338
横浜市	858	93	79	143	72	56	60	62	56	54	59	68	56
川崎市	360	31	24	74	25	30	24	29	17	28	26	25	27
相模原市	560	45	43	85	40	44	39	52	36	41	43	42	50
横須賀市	59	5	2	16	2	6	5	2	9	2	2	5	3
平塚市	238	24	16	46	22	22	18	13	17	16	8	18	18
鎌倉市	33	-	-	7	5	-	-	-	4	2	5	4	6
藤沢市	190	17	8	20	16	14	19	10	9	23	20	20	14
小田原市	91	10	4	13	7	6	5	3	11	6	9	8	9
茅ヶ崎市	87	6	1	15	7	6	13	4	6	4	12	6	7
逗子市	6	-	4	-	-	-	1	-	-	-	-	-	1
三浦市	1	-	-	-	-	-	-	1	-	-	-	-	-
秦野市	170	14	17	18	7	14	17	13	18	14	18	12	8
大和市	198	15	15	25	29	17	15	11	9	22	14	9	17
伊勢原市	474	44	40	46	49	29	20	45	32	54	38	37	40
海老名市	399	36	57	83	29	23	30	23	14	19	16	46	23
座間市	189	11	12	20	26	14	13	10	12	13	24	21	13
南足柄市	16	-	3	2	-	2	-	-	2	-	2	4	1
綾瀬市	106	12	7	10	4	12	10	3	6	7	19	12	4
葉山町	-	-	-	-	-	-	-	-	-	-	-	-	-
寒川町	79	5	10	9	3	3	2	10	3	6	10	9	9
大磯町	14	-	-	7	-	1	1	-	-	-	3	-	2
二宮町	20	-	4	4	-	1	-	-	-	8	1	-	2
中井町	7	1	-	-	1	1	1	2	-	-	-	1	-
大井町	8	-	1	-	3	-	1	-	1	1	-	1	-
松田町	7	-	5	2	-	-	-	-	-	-	-	-	-
山北町	2	-	-	-	-	1	-	-	-	-	-	-	1
開成町	5	-	-	-	-	-	1	-	2	-	1	-	1
箱根町	12	1	-	5	1	-	2	-	-	-	1	2	-
真鶴町	4	-	-	2	1	-	-	-	1	-	-	-	-
湯河原町	3	-	-	-	-	-	-	1	-	1	1	-	-
愛川町	311	15	25	39	36	15	15	22	34	26	27	31	26
清川村	17	-	4	3	2	-	-	2	2	4	-	-	-

## 17 人 口 動 態

自然動態 (単位 件)

(市民課)

年次・月別	出生	死亡	死産	婚姻	離婚	人口1,000人当たり				
						出生	死亡	死産	婚姻	離婚
平成29年	1,618	1,873	30	1,086	411	7.2	8.3	18.2	4.8	1.8
30年	1,499	2,005	25	995	410	6.6	8.9	16.4	4.4	1.8
令和元年	1,453	1,953	29	992	397	6.5	8.7	19.6	4.4	1.8
2年	1,433	2,035	24	830	365	6.4	9.1	16.5	3.7	1.6
<b>3年</b>	<b>1,353</b>	<b>2,180</b>	<b>33</b>	<b>840</b>	<b>376</b>	<b>6.0</b>	<b>9.7</b>	<b>23.8</b>	<b>3.8</b>	<b>1.7</b>
1月	101	195	3	66	32	0.5	0.9	28.8	0.3	0.1
2月	102	155	3	66	37	0.5	0.7	28.6	0.3	0.2
3月	120	192	4	95	49	0.5	0.9	32.3	0.4	0.2
4月	110	168	1	55	34	0.5	0.8	9.0	0.2	0.2
5月	114	208	5	88	17	0.5	0.9	42.0	0.4	0.1
6月	88	156	4	65	25	0.4	0.7	43.5	0.3	0.1
7月	139	166	2	76	27	0.6	0.7	14.2	0.3	0.1
8月	112	169	1	62	21	0.5	0.8	8.8	0.3	0.1
9月	119	193	2	53	36	0.5	0.9	16.5	0.2	0.2
10月	131	183	3	51	37	0.6	0.8	22.4	0.2	0.2
11月	126	182	1	86	27	0.6	0.8	7.9	0.4	0.1
12月	91	213	4	77	34	0.4	1.0	42.1	0.3	0.2

(注) 1 市が戸籍の届出を受けた件数(海外で受けたものも含む。)

2 死産の人口1,000人当たりは対出産(出生+死産)を示す。

3 人口1,000人当たりの分母に用いた人口は、年(月)初人口

社会動態 (単位 人)

(行政経営課)

年次・月別	増減	転入				転出			
		総数	県外	県内	その他	総数	県外	県内	その他
平成29年	518	10,989	6,247	4,485	257	10,471	5,267	4,866	338
30年	△ 126	10,738	6,099	4,389	250	10,864	5,433	5,069	362
令和元年	△ 220	10,360	5,986	4,152	222	10,580	5,216	4,971	393
2年	△ 51	9,850	5,165	4,415	270	9,901	4,640	4,790	471
<b>3年</b>	<b>562</b>	<b>10,144</b>	<b>5,359</b>	<b>4,615</b>	<b>170</b>	<b>9,582</b>	<b>4,653</b>	<b>4,524</b>	<b>405</b>
1月	△ 4	680	362	303	15	684	267	385	32
2月	△ 39	717	370	338	9	756	345	381	30
3月	164	1,856	1,245	588	23	1,692	959	694	39
4月	235	1,142	673	452	17	907	482	387	38
5月	112	744	337	398	9	632	290	317	25
6月	95	713	348	347	18	618	289	312	17
7月	2	751	351	392	8	749	390	318	41
8月	47	671	335	320	16	624	290	301	33
9月	△ 63	731	365	351	15	794	392	351	51
10月	89	788	368	403	17	699	302	359	38
11月	△ 28	694	308	376	10	722	313	381	28
12月	△ 48	657	297	347	13	705	334	338	33

(注) その他は、住民基本台帳法施行令第12条第1項の規定により、職権により住民票へ記載された者及び住民票から削除された者

## 18 年齢・地区別住民基本台帳人口

(単位 人)

(各年10月現在)(行政経営課)

年齢階級別	総人口			厚木		依知		睦合		荻野	
	計	男	女	男	女	男	女	男	女	男	女
平成29年	225,535	116,461	109,074	17,248	16,166	16,678	14,823	21,440	20,218	13,350	12,989
30年	225,046	116,293	108,753	17,306	16,096	16,696	14,723	21,411	20,184	13,192	12,869
令和元年	224,519	116,053	108,466	17,434	16,215	16,711	14,684	21,363	20,097	13,057	12,813
2年	223,585	115,515	108,070	17,415	16,368	16,701	14,631	21,218	19,988	12,959	12,674
<b>3年</b>	<b>223,651</b>	<b>115,465</b>	<b>108,186</b>	<b>17,808</b>	<b>16,850</b>	<b>16,655</b>	<b>14,618</b>	<b>21,144</b>	<b>19,937</b>	<b>12,916</b>	<b>12,554</b>
0～4	7,361	3,771	3,590	598	567	558	519	742	684	359	328
5～9	8,832	4,455	4,377	637	602	613	615	928	839	442	486
10～14	9,989	5,251	4,738	700	673	732	668	977	861	730	647
15～19	10,605	5,384	5,221	683	706	702	706	1,028	1,019	857	763
20～24	12,366	6,593	5,773	1,086	1,021	930	758	1,239	1,046	710	620
25～29	12,282	6,983	5,299	1,560	1,096	983	747	1,124	933	521	434
30～34	11,601	6,480	5,121	1,249	974	1,026	723	1,109	976	522	442
35～39	13,135	7,170	5,965	1,332	1,070	1,080	827	1,291	1,095	627	590
40～44	15,472	8,337	7,135	1,347	1,134	1,307	1,004	1,479	1,309	864	883
45～49	19,263	10,354	8,909	1,594	1,502	1,524	1,164	1,950	1,651	1,261	1,107
50～54	18,435	9,970	8,465	1,552	1,378	1,495	1,100	1,857	1,575	1,195	991
55～59	14,085	7,645	6,440	1,253	1,113	1,024	782	1,440	1,228	774	662
60～64	11,858	6,180	5,678	996	887	817	795	1,129	1,016	621	579
65～69	13,068	6,366	6,702	797	821	970	990	1,122	1,191	712	779
70～74	16,915	8,053	8,862	974	1,068	1,252	1,190	1,403	1,603	957	1,171
75～79	12,242	5,784	6,458	635	762	826	905	1,062	1,242	798	891
80～84	8,763	4,044	4,719	423	664	535	581	795	877	605	631
85～89	4,827	1,933	2,894	257	507	215	328	352	510	273	338
90～94	1,921	581	1,340	111	230	57	161	91	217	67	141
95～99	552	119	433	23	66	9	44	23	56	19	57
100～	79	12	67	1	9	-	11	3	9	2	14

年齢階級別	小鮎		南毛利		玉川		相川		緑ヶ丘		森の里	
	男	女	男	女	男	女	男	女	男	女	男	女
平成29年	7,482	7,035	25,992	24,155	1,727	1,805	7,484	6,659	1,802	1,944	3,258	3,280
30年	7,417	6,977	26,020	24,184	1,681	1,770	7,569	6,754	1,791	1,940	3,210	3,256
令和元年	7,329	6,881	25,985	24,164	1,673	1,742	7,554	6,713	1,775	1,922	3,172	3,235
2年	7,240	6,783	25,893	24,120	1,652	1,701	7,542	6,699	1,783	1,932	3,112	3,174
<b>3年</b>	<b>7,227</b>	<b>6,780</b>	<b>25,705</b>	<b>24,018</b>	<b>1,632</b>	<b>1,666</b>	<b>7,453</b>	<b>6,666</b>	<b>1,859</b>	<b>1,976</b>	<b>3,066</b>	<b>3,121</b>
0～4	190	179	893	881	29	28	252	274	96	93	54	37
5～9	237	237	1,072	1,090	39	48	294	289	108	90	85	81
10～14	296	267	1,233	1,075	61	68	325	285	86	88	111	106
15～19	304	312	1,238	1,151	88	82	288	296	65	79	131	107
20～24	378	337	1,536	1,387	95	70	405	362	85	60	129	112
25～29	360	280	1,665	1,210	80	64	532	384	74	75	84	76
30～34	394	264	1,456	1,171	65	45	470	333	86	114	103	79
35～39	391	290	1,630	1,386	66	65	480	401	147	115	126	126
40～44	442	343	1,936	1,642	94	74	583	479	134	114	151	153
45～49	628	513	2,273	2,024	153	118	685	540	137	127	149	163
50～54	572	464	2,257	1,971	141	130	596	533	129	119	176	204
55～59	459	450	1,772	1,453	123	102	499	338	118	105	183	207
60～64	496	411	1,336	1,141	85	119	362	303	86	107	252	320
65～69	519	606	1,285	1,270	115	105	403	417	111	132	332	391
70～74	663	710	1,503	1,828	151	160	546	561	127	150	477	421
75～79	456	439	1,183	1,360	108	128	372	370	81	156	263	205
80～84	278	314	893	979	70	102	218	272	98	141	129	158
85～89	116	209	406	588	49	80	106	150	65	72	94	112
90～94	39	101	121	305	11	51	33	53	21	31	30	50
95～99	8	50	15	95	6	23	4	24	5	6	7	12
100～	1	4	2	11	3	4	-	2	-	2	-	1





## 20 月 別 人 口

(単位 世帯・人)

年次・月別	世帯数	人口	男	女	対前月比	対前年比	対前年 増減率 (%)
平成28年1月	95,890	225,661	116,587	109,074	△ 37	528	0.23
2月	95,893	225,618	116,586	109,032	△ 43	543	0.24
3月	95,852	225,463	116,486	108,977	△ 155	563	0.25
4月	96,137	225,284	116,394	108,890	△ 179	535	0.24
5月	96,410	225,415	116,480	108,935	131	467	0.21
6月	96,628	225,609	116,616	108,993	194	540	0.24
7月	96,676	225,630	116,601	109,029	21	365	0.16
8月	96,748	225,650	116,617	109,033	20	437	0.19
9月	96,804	225,611	116,581	109,030	△ 39	280	0.12
10月	96,767	225,541	116,511	109,030	△ 70	△ 173	△ 0.08
11月	96,844	225,605	116,521	109,084	64	△ 142	△ 0.06
12月	96,850	225,562	116,484	109,078	△ 43	△ 136	△ 0.06
平成29年1月	96,890	225,524	116,463	109,061	△ 38	△ 137	△ 0.06
2月	96,873	225,415	116,404	109,011	△ 109	△ 203	△ 0.09
3月	96,732	225,132	116,252	108,880	△ 283	△ 331	△ 0.15
4月	97,132	224,994	116,233	108,761	△ 138	△ 290	△ 0.13
5月	97,537	225,414	116,473	108,941	420	△ 1	△ 0.00
6月	97,729	225,524	116,589	108,935	110	△ 85	△ 0.04
7月	97,815	225,539	116,589	108,950	15	△ 91	△ 0.04
8月	97,963	225,608	116,648	108,960	69	△ 42	△ 0.02
9月	98,101	225,716	116,696	109,020	108	105	0.05
10月	98,145	225,693	116,655	109,038	△ 23	152	0.07
11月	98,216	225,748	116,692	109,056	55	143	0.06
12月	98,354	225,879	116,763	109,116	131	317	0.14
平成30年1月	98,370	225,812	116,731	109,081	△ 67	288	0.13
2月	98,373	225,753	116,688	109,065	△ 59	338	0.15
3月	98,287	225,489	116,522	108,967	△ 264	357	0.16
4月	98,638	225,194	116,407	108,787	△ 295	200	0.09
5月	98,922	225,344	116,530	108,814	150	△ 70	△ 0.03
6月	99,014	225,318	116,531	108,787	△ 26	△ 206	△ 0.09
7月	99,141	225,314	116,535	108,779	△ 4	△ 225	△ 0.10
8月	99,269	225,361	116,545	108,816	47	△ 247	△ 0.11
9月	99,329	225,340	116,562	108,778	△ 21	△ 376	△ 0.17
10月	99,336	225,204	116,487	108,717	△ 136	△ 489	△ 0.22
11月	99,485	225,345	116,557	108,788	141	△ 403	△ 0.18
12月	99,523	225,308	116,520	108,788	△ 37	△ 571	△ 0.25

(注) 国勢調査結果を基数とする。



(各月1日現在) (行政経営課)

年次・月別	世帯数	人口	男	女	対前月比	対前年比	対前年 増減率 (%)
平成31年1月	99,586	225,247	116,490	108,757	△ 61	△ 565	△ 0.25
2月	99,486	225,080	116,361	108,719	△ 167	△ 673	△ 0.30
3月	99,364	224,829	116,196	108,633	△ 251	△ 660	△ 0.29
4月	99,669	224,655	116,132	108,523	△ 174	△ 539	△ 0.24
令和元年5月	100,055	224,972	116,344	108,628	317	△ 372	△ 0.17
6月	100,138	224,900	116,350	108,550	△ 72	△ 418	△ 0.19
7月	100,194	224,858	116,335	108,523	△ 42	△ 456	△ 0.20
8月	100,332	224,851	116,361	108,490	△ 7	△ 510	△ 0.23
9月	100,314	224,675	116,268	108,407	△ 176	△ 665	△ 0.30
10月	100,377	224,677	116,247	108,430	2	△ 527	△ 0.23
11月	100,471	224,687	116,268	108,419	10	△ 658	△ 0.29
12月	100,497	224,597	116,231	108,366	△ 90	△ 711	△ 0.32
令和2年1月	100,530	224,536	116,203	108,333	△ 61	△ 711	△ 0.32
2月	100,512	224,411	116,113	108,298	△ 125	△ 669	△ 0.30
3月	100,405	224,169	115,985	108,184	△ 242	△ 660	△ 0.29
4月	100,792	224,139	115,937	108,202	△ 30	△ 516	△ 0.23
5月	101,096	224,326	116,068	108,258	187	△ 646	△ 0.29
6月	101,102	224,288	116,054	108,234	△ 38	△ 612	△ 0.27
7月	101,084	224,122	115,957	108,165	△ 166	△ 736	△ 0.33
8月	101,104	224,019	115,902	108,117	△ 103	△ 832	△ 0.37
9月	101,060	223,815	115,774	108,041	△ 204	△ 860	△ 0.38
10月	100,360	223,705	115,343	108,362	△ 110	△ 972	△ 0.43
11月	100,340	223,658	115,295	108,363	△ 47	△ 1,029	△ 0.46
12月	100,399	223,663	115,290	108,373	5	△ 934	△ 0.42
令和3年1月	100,548	223,830	115,376	108,454	167	△ 706	△ 0.31
2月	100,565	223,733	115,346	108,387	△ 97	△ 678	△ 0.30
3月	100,587	223,640	115,280	108,360	△ 93	△ 529	△ 0.24
4月	101,165	223,724	115,352	108,372	84	△ 415	△ 0.19
5月	101,483	223,902	115,455	108,447	178	△ 424	△ 0.19
6月	101,580	223,922	115,462	108,460	20	△ 366	△ 0.16
7月	101,673	223,948	115,463	108,485	26	△ 174	△ 0.08
8月	101,697	223,924	115,422	108,502	△ 24	△ 95	△ 0.04
9月	101,743	223,909	115,395	108,514	△ 15	94	0.04
10月	101,734	223,771	115,293	108,478	△ 138	66	0.03
11月	101,823	223,811	115,342	108,469	40	153	0.07
12月	101,811	223,724	115,278	108,446	△ 87	61	0.03

## 21 産業（大分類）・年齢（5歳階級）別15歳以上就業者数

(単位 人)

(平成27年10月現在) (国勢調査)

産業分類	総数	15～19	20～24	25～29	30～34	35～39	40～44	45～49	50～54	55～59	60～64	65歳以上
<b>総数</b>	<b>106,862</b>	<b>2,129</b>	<b>7,071</b>	<b>8,696</b>	<b>9,461</b>	<b>11,363</b>	<b>14,560</b>	<b>13,194</b>	<b>10,746</b>	<b>9,081</b>	<b>8,572</b>	<b>11,989</b>
<b>第1次産業</b>	<b>1,285</b>	<b>1</b>	<b>19</b>	<b>31</b>	<b>31</b>	<b>55</b>	<b>60</b>	<b>51</b>	<b>63</b>	<b>80</b>	<b>189</b>	<b>705</b>
農業	1,261	1	19	27	30	52	56	49	62	77	186	702
林業	19	-	-	1	1	3	3	2	1	3	2	3
漁業	5	-	-	3	-	-	1	-	-	-	1	-
<b>第2次産業</b>	<b>27,669</b>	<b>239</b>	<b>1,183</b>	<b>2,146</b>	<b>2,483</b>	<b>3,207</b>	<b>4,375</b>	<b>4,005</b>	<b>3,067</b>	<b>2,444</b>	<b>2,188</b>	<b>2,332</b>
鉱業	17	-	-	2	4	3	3	2	-	2	1	-
建設業	7,154	70	328	441	522	740	1,068	954	681	633	707	1,010
製造業	20,498	169	855	1,703	1,957	2,464	3,304	3,049	2,386	1,809	1,480	1,322
<b>第3次産業</b>	<b>72,056</b>	<b>1,702</b>	<b>5,308</b>	<b>5,917</b>	<b>6,351</b>	<b>7,488</b>	<b>9,419</b>	<b>8,551</b>	<b>7,188</b>	<b>6,253</b>	<b>5,871</b>	<b>8,008</b>
電気・ガス・熱供給・水道業	312	-	14	19	33	34	62	40	30	34	29	17
情報通信業	2,876	2	207	333	382	478	425	357	298	202	114	78
運輸業	9,263	131	371	521	708	1,030	1,616	1,570	1,051	834	731	700
卸売・小売・飲食店	15,479	699	1,517	1,401	1,319	1,587	1,998	1,863	1,475	1,236	1,071	1,313
金融・保険業	1,490	2	96	137	165	133	186	189	202	145	123	112
不動産業	2,626	13	104	133	151	182	246	199	215	244	339	800
飲食店・宿泊業	5,697	576	797	334	366	513	652	557	401	366	449	686
医療・福祉	10,714	39	707	944	1,084	1,234	1,421	1,259	1,133	995	847	1,051
教育・学習支援業	4,433	75	419	438	367	348	435	410	571	581	386	403
複合サービス	619	2	47	81	70	81	90	70	54	59	49	16
その他サービス業	16,129	157	915	1,359	1,458	1,644	1,962	1,716	1,442	1,235	1,520	2,721
公務	2,418	6	114	217	248	224	326	321	316	322	213	111
<b>分類不能の産業</b>	<b>5,852</b>	<b>187</b>	<b>561</b>	<b>602</b>	<b>596</b>	<b>613</b>	<b>706</b>	<b>587</b>	<b>428</b>	<b>304</b>	<b>324</b>	<b>944</b>

(注) 総数に「分類不能の産業」を含む。

## 22 在学か否かの別、最終卒業学校の種類別 15 歳以上人口

(単位 人)

(各年10月現在) (国勢調査)

調査年	男女別	総数	卒業者						在学者	未就学者
			総数	小学・ 高小・新中	旧中・ 新高	短大・ 高専	大学・ 大学院	不詳		
平成12年	計	185,322	162,705	29,944	72,914	24,942	31,422	…	22,296	321
	男	96,897	83,774	14,340	35,437	7,567	24,284	…	12,974	149
	女	88,425	78,931	15,604	37,477	17,375	7,138	…	9,322	172
平成22年	計	193,005	175,100	23,198	69,528	26,806	36,479	19,089	17,618	279
	男	100,673	90,191	11,082	33,457	8,283	26,634	10,735	10,373	104
	女	92,332	84,909	12,116	36,071	18,523	9,845	8,354	7,245	175

(注) 1 10年に一度、調査実施

2 平成12年の総数は「不詳」の数を含む。

## 23 在学者数及び未就学者数

(単位 人)

(各年10月現在) (国勢調査)

調査年	男女別	在学者						未就学者		
		総数	小学校	中学校	高等学校	短大・ 高専	大学・ 大学院	不詳	総数	幼稚園
平成12年	計	40,203	19,204	7,427	2,562	11,010	…	14,444	3,739	10,705
	男	22,153	9,839	3,831	860	7,623	…	7,452	1,929	5,523
	女	18,050	9,365	3,596	1,702	3,387	…	6,992	1,810	5,182
平成22年	計	35,801	19,387	6,172	1,271	8,962	9	12,789	3,127	9,662
	男	19,659	9,876	3,174	447	6,156	6	6,579	1,643	4,936
	女	16,142	9,511	2,998	824	2,806	3	6,210	1,484	4,726

(注) 1 10年に一度、調査実施

2 平成12年の総数は「不詳」を含む。

## 24 住居の種類と所有の関係

(単位 世帯・人)

(令和2年10月現在) (国勢調査)

区分	世帯数	世帯人数	1世帯当たり 人員	65歳以上の 世帯員が 居る世帯
一般世帯	100,132	219,179	2.19	36,579
住宅に住む一般世帯	98,737	217,408	2.20	36,475
主世帯	97,316	215,095	2.21	36,205
持ち家	59,273	154,476	2.61	30,275
公営・都市機構・公社の借家	2,980	5,497	1.84	1,901
民営の借家	31,767	50,264	1.58	3,924
給与住宅	3,296	4,858	1.47	105
間借り	1,421	2,313	1.63	270
住宅以外に住む一般世帯	1,395	1,771	1.27	104



## 26 流出入人口と昼間人口（その1）

(単位 人)

(平成27年10月現在) (国勢調査)

市外から厚木市へ（流入）			県・市町村別	厚木市から市外へ（流出）		
総数	就業者	通学者		総数	就業者	通学者
<b>81,230</b>	<b>72,732</b>	<b>8,498</b>	<b>総数</b>	<b>45,747</b>	<b>39,436</b>	<b>6,311</b>
<b>70,619</b>	<b>64,124</b>	<b>6,495</b>	<b>県内市町村</b>	<b>34,381</b>	<b>30,223</b>	<b>4,158</b>
9,551	8,397	1,154	横浜市	5,523	4,767	756
3,230	2,765	465	川崎市	1,542	1,299	243
9,472	8,545	927	相模原市	4,271	3,670	601
362	302	60	横須賀市	100	79	21
4,613	4,320	293	平塚市	2,354	2,012	342
355	305	50	鎌倉市	137	116	21
2,417	2,199	218	藤沢市	1,165	1,028	137
1,381	1,175	206	小田原市	658	508	150
1,918	1,759	159	茅ヶ崎市	388	335	53
73	61	12	逗子市	9	9	-
30	22	8	三浦市	6	6	-
5,452	4,914	538	秦野市	1,132	971	161
2,725	2,460	265	大和市	1,188	1,100	88
9,358	8,870	488	伊勢原市	3,873	3,236	637
6,074	5,670	404	海老名市	3,930	3,552	378
3,918	3,600	318	座間市	1,525	1,327	198
307	240	67	南足柄市	74	70	4
1,568	1,427	141	綾瀬市	1,174	1,039	135
45	40	5	葉山町	1	-	1
986	890	96	寒川町	432	430	2
256	244	12	大磯町	81	79	2
218	208	10	二宮町	21	20	1
138	111	27	中井町	106	106	-
246	201	45	大井町	59	55	4
194	174	20	松田町	186	64	122
122	104	18	山北町	25	24	1
273	241	32	開成町	73	72	1
24	17	7	箱根町	31	28	3
32	29	3	真鶴町	2	2	-
72	50	22	湯河原町	11	11	-
4,670	4,282	388	愛川町	3,945	3,849	96
539	502	37	清川村	359	359	-
<b>10,611</b>	<b>8,608</b>	<b>2,003</b>	<b>県外</b>	<b>11,366</b>	<b>9,213</b>	<b>2,153</b>
910	643	267	埼玉県	231	201	30
509	371	138	千葉県	153	125	28
7,490	6,487	1,003	東京都	10,248	8,215	2,033
617	388	229	静岡県	235	230	5
1,085	719	366	その他	499	442	57

(注) 15歳未満は除く。

## 流出入人口と昼間人口（その2）

(単位 人)		(各年10月現在) (国勢調査)					
区分	S60年	H2年	H7年	H12年	H17年	H22年	H27年
常住人口	175,570	196,613	208,578	217,352	221,840	224,420	225,714
昼間人口	203,334	234,055	249,056	253,488	254,496	257,772	260,884
流入超過人口	27,764	37,442	40,478	36,136	32,656	33,352	35,170
流入人口	64,273	83,158	89,194	84,967	81,493	79,444	81,271
総数							
就業者	51,182	66,766	74,521	72,091	72,868	70,636	72,732
通学者	13,091	16,392	14,673	12,876	8,625	8,808	8,539
流出人口	36,509	45,716	48,716	48,331	48,837	46,092	46,101
総数							
就業者	30,015	35,379	38,956	40,742	41,779	39,463	39,436
通学者	6,494	10,337	9,760	8,089	7,058	6,629	6,665
常住人口に対する 昼間人口の割合	115.8	119.0	119.4	116.6	114.7	114.9	115.6
対象とした 就業通学者	全人口	全人口	全人口	全人口	全人口	全人口	全人口

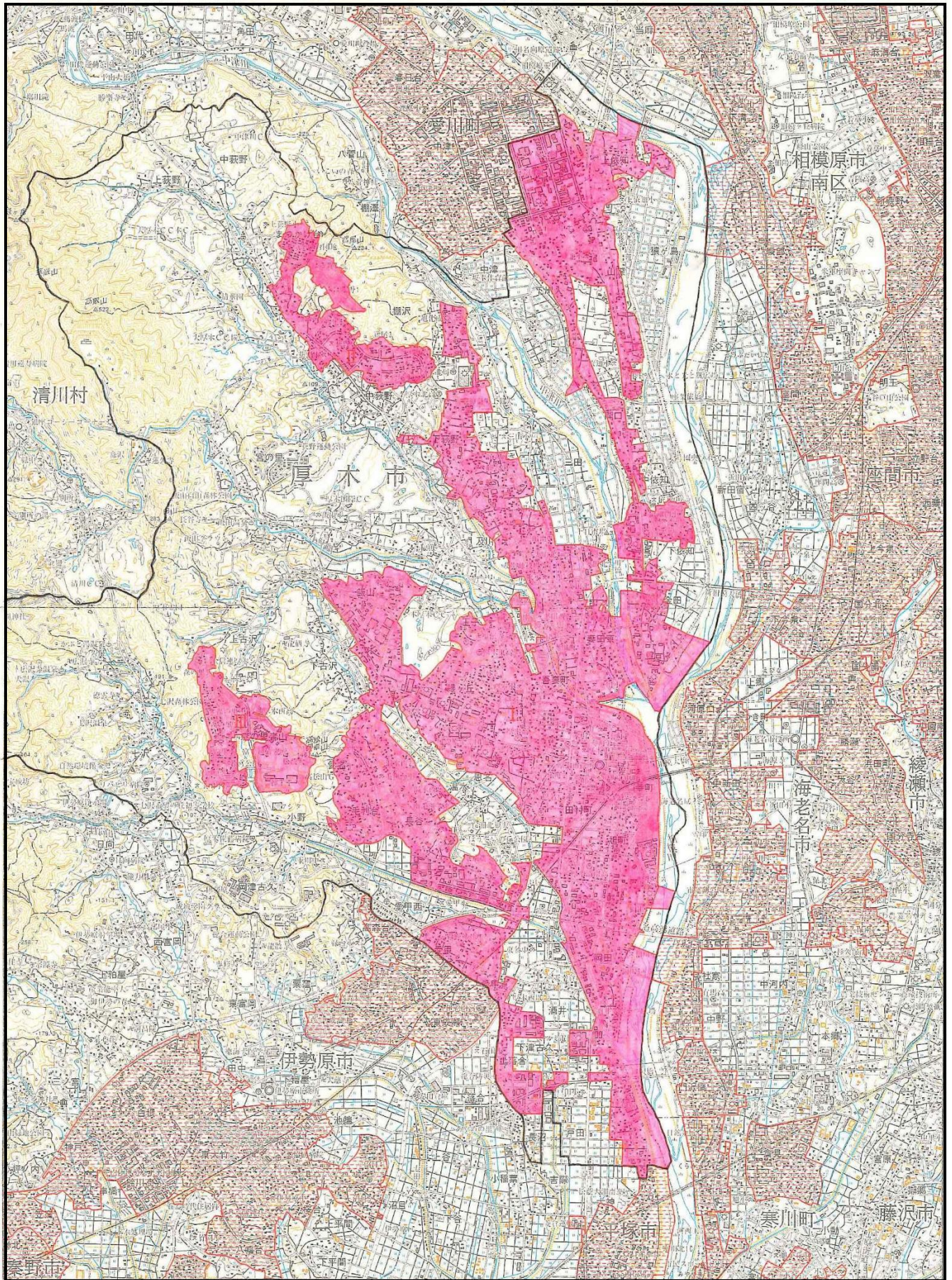
- (注) 1 昼間人口＝常住人口＋（流入人口－流出人口）  
 2 昭和55年から平成17年までは、常住人口及び昼間人口は年齢不詳者を含まない。  
 3 平成22年は、昼間人口に労働力・従業地不詳者を含む。

## 27 人口集中地区（DIDs）の人口及び面積の推移

(単位 人)		(各年10月現在) (国勢調査)				
年次	人口	面積 (km <sup>2</sup> )	増加率 (%)		市全体に占める割合 (%)	
			人口	面積	人口	面積
昭和35年	12,779	1.8	-	-	27.6	1.9
40年	14,733	1.8	15.3	-	24.0	1.9
45年	28,744	4.3	95.1	138.9	34.7	4.6
50年	51,750	8.6	80.0	100.0	47.5	9.2
55年	73,838	12.2	42.7	41.9	50.8	13.1
60年	103,347	16.1	40.0	32.0	58.9	17.3
平成 2年	152,416	24.2	47.5	50.3	77.3	25.8
7年	171,982	27.2	12.8	12.4	82.4	29.0
12年	183,550	28.4	6.7	4.4	84.4	30.3
17年	189,775	28.8	3.4	1.4	85.7	30.7
22年	193,910	29.2	2.2	1.3	86.4	31.1
27年	195,591	28.7	0.9	△ 1.7	86.7	30.6
<b>令和 2年</b>	<b>194,615</b>	<b>29.4</b>	<b>△ 0.5</b>	<b>2.4</b>	<b>87.0</b>	<b>31.3</b>
I DIDs	146,252	21.7	-	-	65.4	23.2
II DIDs	28,592	4.3	-	-	12.8	4.5
III DIDs	13,738	1.9	△ 3.9	13.3	6.1	2.0
IV DIDs	6,033	1.5	△ 6.2	0.0	2.7	1.6

- (注) 1 人口集中地区（DIDs）とは、昭和35年国勢調査から設定され、国勢調査基本単位区の人口密度が4,000人/km<sup>2</sup>以上の基本単位区が隣接する地域で、人口5,000人以上となる地域をいう。  
 2 平成2年までは、調査区を基礎単位地域とした。  
 3 令和2年調査で、平成27年人口集中地区Ⅰが人口集中地区ⅠとⅡに、ⅡがⅢに、ⅢがⅣに組替された。

28 人口集中地区境界図（平成 27 年）



出典：平成 27 年国勢調査報告第 2 巻 市区町村境界図及び人口集中地区境界図

(注) 令和 2 年国勢調査による人口集中地区境界図は未公表