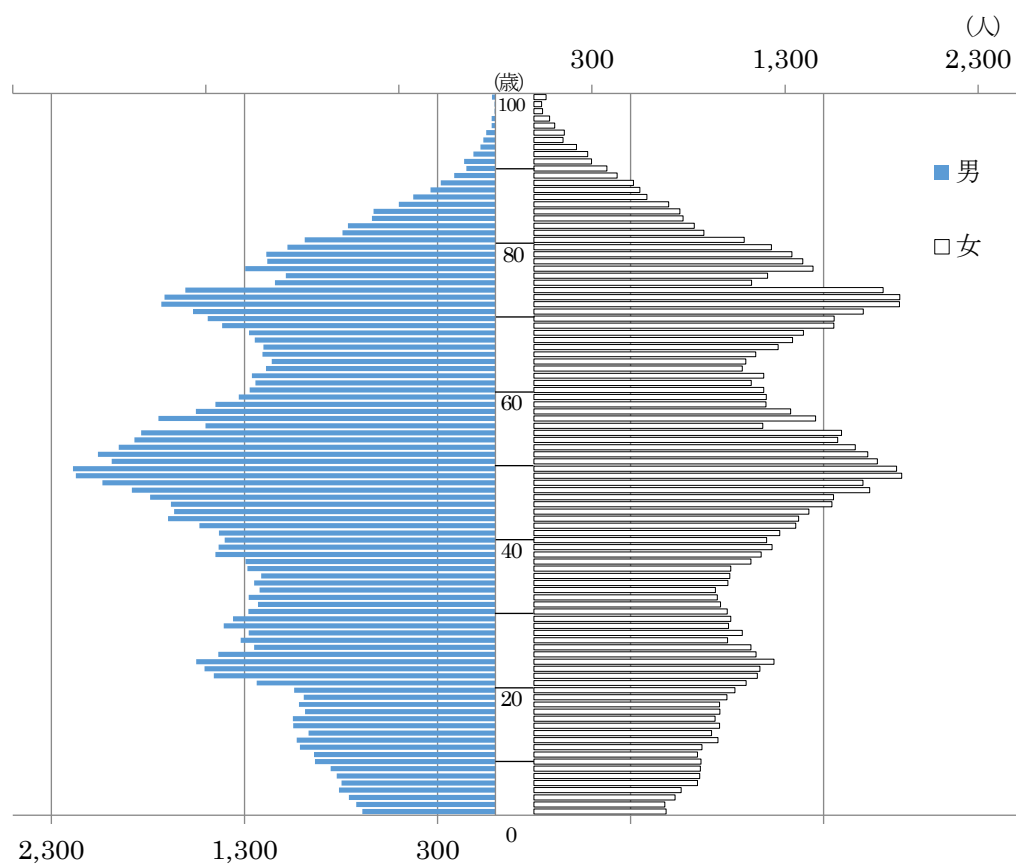


2

人口

厚木市人口ピラミッド (令和2年国勢調査)



9 人 口 の 推 移

(単位 人・世帯)

(行政経営課)

年月日別	人口			世帯数	備考
	総数	男	女		
昭和30年 2月1日	31,295	…	…	…	(市制施行)
30年10月1日	44,556	22,131	22,425	8,127	国勢調査
35年10月1日	46,243	23,060	23,183	9,029	〃
40年10月1日	61,388	31,174	30,214	13,521	〃
45年10月1日	82,894	42,623	40,271	20,202	〃
50年10月1日	108,955	56,680	52,275	28,809	〃
55年10月1日	145,392	75,118	70,274	45,197	〃
56年10月1日	153,086	79,228	73,858	47,869	推計人口
57年10月1日	159,524	82,640	76,884	50,395	〃
58年10月1日	165,349	85,791	79,558	52,735	〃
59年10月1日	170,105	88,523	81,582	54,849	〃
60年10月1日	175,600	91,658	83,942	57,021	国勢調査
61年10月1日	180,150	94,271	85,879	59,332	推計人口
62年10月1日	184,829	96,793	88,036	61,373	〃
63年10月1日	188,734	98,902	89,832	63,291	〃
平成元年10月1日	192,493	101,146	91,347	65,302	〃
2年10月1日	197,283	104,288	92,995	69,187	国勢調査
3年10月1日	200,673	106,150	94,523	71,108	推計人口
4年10月1日	203,775	107,930	95,845	73,252	〃
5年10月1日	206,186	109,066	97,120	74,787	〃
6年10月1日	207,146	109,215	97,931	75,531	〃
7年10月1日	208,627	109,494	99,133	76,287	国勢調査
8年10月1日	210,008	110,180	99,828	77,436	推計人口
9年10月1日	212,407	111,314	101,093	79,045	〃
10年10月1日	214,674	112,428	102,246	80,832	〃
11年10月1日	215,785	112,587	103,198	81,738	〃
12年10月1日	217,369	113,394	103,975	83,525	国勢調査
13年10月1日	219,676	114,646	105,030	85,604	推計人口
14年10月1日	221,047	115,323	105,724	87,118	〃
15年10月1日	221,226	115,160	106,066	88,034	〃
16年10月1日	222,099	115,591	106,508	89,373	〃
17年10月1日	222,403	116,150	106,253	89,740	国勢調査
18年10月1日	223,841	116,984	106,857	91,152	推計人口
19年10月1日	224,619	117,530	107,089	92,378	〃
20年10月1日	226,419	118,581	107,838	94,325	〃
21年10月1日	226,059	118,182	107,877	94,706	〃
22年10月1日	224,420	116,927	107,493	92,476	国勢調査
23年10月1日	224,101	116,553	107,548	93,064	推計人口
24年10月1日	224,776	116,889	107,887	94,225	〃
25年10月1日	224,954	116,929	108,025	95,054	〃
26年10月1日	225,166	117,052	108,114	96,281	〃
27年10月1日	225,714	116,658	109,056	95,824	国勢調査
28年10月1日	225,541	116,511	109,030	96,767	推計人口
29年10月1日	225,693	116,655	109,038	98,145	〃
30年10月1日	225,204	116,487	108,717	99,336	〃
令和元年10月1日	224,677	116,247	108,430	100,377	〃
2年10月1日	223,705	115,343	108,362	100,360	国勢調査
3年10月1日	223,771	115,293	108,478	101,734	推計人口
4年10月1日	224,095	115,378	108,717	103,411	〃

(注) 昭和55年以前の国勢調査における人口総数、男女別人口は、昭和60年9月総務庁統計局発行の「昭和55年10月1日の境域による各回国勢調査時の市区町村別人口」の組替えデータを引用した。

10 国勢調査時の人口

(単位 人)

(行政経営課)

年月日別	人口			人口増加率 (対前回比)
	総数	男	女	
大正 9年10月1日	28,789	14,849	13,940	
14年10月1日	29,235	15,289	13,946	1.5%
昭和 5年10月1日	30,684	15,922	14,762	5.0%
10年10月1日	31,745	16,192	15,553	3.5%
15年10月1日	32,985	16,774	16,211	3.9%
22年10月1日	42,884	20,979	21,905	30.0%
25年10月1日	43,196	21,349	21,847	0.7%
30年10月1日	44,556	22,131	22,425	3.1%
35年10月1日	46,243	23,060	23,183	3.8%
40年10月1日	61,388	31,174	30,214	32.8%
45年10月1日	82,894	42,623	40,271	35.0%
50年10月1日	108,955	56,680	52,275	31.4%
55年10月1日	145,392	75,118	70,274	33.4%
60年10月1日	175,600	91,658	83,942	20.8%
平成 2年10月1日	197,283	104,288	92,995	12.3%
7年10月1日	208,627	109,494	99,133	5.8%
12年10月1日	217,369	113,394	103,975	4.2%
17年10月1日	222,403	116,150	106,253	2.3%
22年10月1日	224,420	116,927	107,493	0.9%
27年10月1日	225,714	116,658	109,056	0.6%
令和 2年10月1日	223,705	115,343	108,362	△0.9%

(注) 1 昭和20年は国勢調査が実施されず、昭和22年に臨時国勢調査を実施した。

2 昭和55年以前の数値は、昭和60年9月総務庁統計局発行の「昭和55年10月1日の境域による各回国勢調査時の市区町村別人口」の組替えデータを引用した。

11 外国人住民登録者数

(単位 人)

(各年12月末) (市民課)

年次別	計	ブラジル	韓国・朝鮮	ペルー	中国	フィリピン	アメリカ	ベトナム	その他
平成30年	7,373	439	510	663	1,325	805	55	1,514	2,062
令和元年	7,743	431	487	674	1,265	796	61	1,770	2,259
2年	7,700	431	435	680	1,240	756	58	1,807	2,293
3年	7,656	411	419	683	1,258	763	59	1,837	2,226
4年	8,545	434	415	694	1,285	811	63	2,126	2,717

12 地区別世帯数及び人口

(単位 世帯・人)

(各年10月現在) (行政経営課)

年次別	総数	地区別									
		厚木	依知	睦合	荻野	小鮎	南毛利	玉川	相川	緑ヶ丘	森の里
平成30年 (推計人口)											
世帯数	99,336	17,974	13,174	17,791	10,614	6,178	22,000	1,169	6,249	1,670	2,517
人口	225,204	34,164	30,397	41,250	26,596	14,380	50,663	3,707	14,196	3,632	6,219
男	116,487	17,698	15,980	21,394	13,655	7,459	26,204	1,828	7,479	1,732	3,058
女	108,717	16,466	14,417	19,856	12,941	6,921	24,459	1,879	6,717	1,900	3,161
令和元年 (推計人口)											
世帯数	100,377	18,295	13,369	17,963	10,694	6,122	22,242	1,175	6,295	1,677	2,545
人口	224,677	34,411	30,373	41,115	26,405	14,196	50,608	3,671	14,140	3,598	6,160
男	116,247	17,826	15,995	21,346	13,520	7,371	26,169	1,820	7,464	1,716	3,020
女	108,430	16,585	14,378	19,769	12,885	6,825	24,439	1,851	6,676	1,882	3,140
令和2年 (推計人口)											
世帯数	100,360	18,300	13,630	17,973	10,770	5,938	22,070	1,193	6,244	1,680	2,562
人口	223,705	34,637	30,801	40,768	26,126	13,882	50,145	3,620	14,062	3,591	6,073
男	115,343	17,900	16,284	21,001	13,389	7,122	25,778	1,810	7,348	1,721	2,990
女	108,362	16,737	14,517	19,767	12,737	6,760	24,367	1,810	6,714	1,870	3,083
令和3年 (国勢調査)											
世帯数	101,734	18,997	13,754	18,152	10,870	6,024	22,186	1,184	6,289	1,723	2,555
人口	223,771	35,512	30,742	40,643	25,963	13,866	49,855	3,565	13,940	3,711	5,974
男	115,293	18,293	16,238	20,927	13,346	7,109	25,590	1,790	7,259	1,797	2,944
女	108,478	17,219	14,504	19,716	12,617	6,757	24,265	1,775	6,681	1,914	3,030
令和4年 (推計人口)											
世帯数	103,411	19,586	13,961	18,373	10,904	6,087	22,593	1,183	6,431	1,744	2,549
人口	224,095	36,159	30,766	40,582	25,680	13,801	49,997	3,518	14,034	3,703	5,855
男	115,378	18,617	16,295	20,876	13,234	7,036	25,586	1,782	7,305	1,782	2,865
女	108,717	17,542	14,471	19,706	12,446	6,765	24,411	1,736	6,729	1,736	2,990

13 町丁・字別世帯数及び人口（推計人口）

(単位 世帯・人)					(令和4年10月現在) (行政経営課)				
町丁・字	世帯数	総数	男	女	町丁・字	世帯数	総数	男	女
厚木市計	103,411	224,095	115,378	108,717	中荻野	493	1,215	580	635
					下荻野	3,963	8,269	4,392	3,877
松枝一丁目	612	1,298	696	602	蔦尾一丁目	601	1,489	753	736
松枝二丁目	206	653	341	312	蔦尾二丁目	800	1,729	859	870
元町	915	1,575	869	706	蔦尾三丁目	431	723	388	335
東町	607	1,091	558	533	蔦尾四丁目	449	899	493	406
寿町一丁目	605	1,089	527	562	蔦尾五丁目	502	1,163	600	563
寿町二丁目	823	1,801	864	937	荻野地区計	10,904	25,680	13,234	12,446
寿町三丁目	272	546	278	268	飯山	4,804	10,558	5,487	5,071
水引一丁目	803	1,497	787	710	上古沢	197	592	257	335
水引二丁目	1,132	2,280	1,202	1,078	下古沢	216	600	293	307
厚木町	403	696	363	333	宮の里一丁目	293	750	369	381
中町一丁目	376	709	361	348	宮の里二丁目	108	235	114	121
中町二丁目	784	1,404	722	682	宮の里三丁目	148	389	190	199
中町三丁目	774	1,225	668	557	宮の里四丁目	321	677	326	351
中町四丁目	686	1,315	654	661	小站地区計	6,087	13,801	7,036	6,765
栄町一丁目	1,327	2,314	1,196	1,118	戸室一丁目	1,390	2,792	1,463	1,329
栄町二丁目	898	1,731	906	825	戸室二丁目	522	1,014	529	485
田村町	1,382	2,610	1,345	1,265	戸室三丁目	604	1,304	661	643
幸町	465	757	420	337	戸室四丁目	558	1,391	711	680
泉町	456	748	378	370	戸室五丁目	915	2,005	980	1,025
旭町一丁目	885	1,389	730	659	恩名	4	10	5	5
旭町二丁目	888	1,577	777	800	恩名一丁目	1,015	2,244	1,151	1,093
旭町三丁目	992	1,831	992	839	恩名二丁目	674	1,561	784	777
旭町四丁目	388	703	375	328	恩名三丁目	707	1,600	831	769
旭町五丁目	1,745	3,094	1,612	1,482	恩名四丁目	313	800	403	397
吾妻町	699	1,206	487	719	恩名五丁目	729	1,660	844	816
南町	463	1,020	509	511	愛名	1,621	4,073	2,053	2,020
厚木地区計	19,586	36,159	18,617	17,542	温水	1,839	4,225	2,125	2,100
上依知	2,680	5,926	3,104	2,822	温水西一丁目	798	2,279	1,150	1,129
猿ヶ島	63	159	85	74	温水西二丁目	633	1,548	785	763
山際	3,136	7,008	3,751	3,257	長谷	3,274	6,611	3,447	3,164
関口	1,961	4,128	2,232	1,896	船子	986	2,193	1,124	1,069
中依知	1,026	2,367	1,186	1,181	愛甲	19	129	35	94
下依知	3	6	3	3	愛甲一丁目	878	1,446	789	657
下依知一丁目	259	555	319	236	愛甲二丁目	898	1,927	966	961
下依知二丁目	657	1,427	753	674	愛甲三丁目	509	1,018	556	462
下依知三丁目	470	1,116	585	531	愛甲四丁目	591	1,274	681	593
金田	1,537	3,409	1,755	1,654	毛利台一丁目	651	1,414	688	726
下川入	2,169	4,665	2,522	2,143	毛利台二丁目	383	913	445	468
依知地区計	13,961	30,766	16,295	14,471	毛利台三丁目	482	1,135	532	603
棚沢	430	953	505	448	愛甲東一丁目	475	888	505	383
三田	1,126	2,655	1,404	1,251	愛甲東二丁目	234	428	245	183
三田南一丁目	385	787	404	383	愛甲東三丁目	206	388	224	164
三田南二丁目	570	1,289	649	640	愛甲西一丁目	138	383	201	182
三田南三丁目	563	1,184	668	516	愛甲西二丁目	418	994	502	492
三田一丁目	443	844	446	398	愛甲西三丁目	129	350	171	179
三田二丁目	664	1,444	749	695	南毛利地区計	22,593	49,997	25,586	24,411
三田三丁目	622	1,275	685	590	七沢	679	1,780	935	845
及川	302	814	402	412	小野	435	1,546	753	793
及川一丁目	621	1,262	612	650	岡津古久	69	192	94	98
及川二丁目	512	984	509	475	玉川地区計	1,183	3,518	1,782	1,736
林一丁目	380	828	433	395	岡田	102	151	96	55
林二丁目	953	2,308	1,172	1,136	岡田一丁目	824	1,547	784	763
林三丁目	302	784	392	392	岡田二丁目	652	1,426	730	696
林四丁目	595	1,300	676	624	岡田三丁目	78	146	72	74
林五丁目	261	685	357	328	岡田四丁目	795	1,633	871	762
妻田北一丁目	724	1,530	772	758	岡田五丁目	469	1,075	539	536
妻田北二丁目	519	1,083	561	522	酒井	615	1,467	729	738
妻田北三丁目	1,047	2,302	1,153	1,149	戸田	1,697	4,009	2,090	1,919
妻田北四丁目	357	794	421	373	下津古久	161	349	189	160
王子一丁目	271	570	295	275	上落合	931	1,930	1,048	882
王子二丁目	189	483	253	230	長沼	107	301	157	144
王子三丁目	201	346	162	184	相川地区計	6,431	14,034	7,305	6,729
妻田南一丁目	1,112	2,404	1,239	1,165	緑ヶ丘一丁目	217	475	235	240
妻田南二丁目	232	519	268	251	緑ヶ丘二丁目	306	633	303	330
妻田東一丁目	1,488	3,137	1,580	1,557	緑ヶ丘三丁目	401	729	277	452
妻田東二丁目	549	1,217	642	575	緑ヶ丘四丁目	458	1,013	538	475
妻田東三丁目	789	1,868	943	925	緑ヶ丘五丁目	362	853	429	424
妻田西一丁目	733	1,564	813	751	緑ヶ丘地区計	1,744	3,703	1,782	1,921
妻田西二丁目	674	1,573	809	764	森の里若宮	-	-	-	-
妻田西三丁目	759	1,796	902	894	森の里青山	1	37	23	14
睦合地区計	18,373	40,582	20,876	19,706	森の里一丁目	550	1,169	553	616
上荻野	1,797	4,923	2,517	2,406	森の里二丁目	506	1,172	576	596
まっかげ台	749	1,803	878	925	森の里三丁目	546	1,259	620	639
みはる野一丁目	533	1,682	853	829	森の里四丁目	621	1,538	761	777
みはる野二丁目	586	1,785	921	864	森の里五丁目	325	680	332	348
					森の里地区計	2,549	5,855	2,865	2,990

14 町丁・字別世帯数及び人口（住民基本台帳人口）

(単位 世帯・人)					(令和4年10月現在) (市民課)				
町丁・字	世帯数	総数	男	女	町丁・字	世帯数	総数	男	女
厚木市計	108,711	223,975	115,550	108,425	中荻野	568	1,291	620	671
松枝一丁目	609	1,272	676	596	下荻野	3,714	7,629	3,939	3,690
松枝二丁目	230	399	214	185	鳶尾一丁目	681	1,531	763	768
元町	845	1,496	814	682	鳶尾二丁目	853	1,774	876	898
東町	562	1,012	508	504	鳶尾三丁目	460	741	391	350
寿町一丁目	612	1,092	522	570	鳶尾四丁目	433	870	442	428
寿町二丁目	845	1,823	876	947	鳶尾五丁目	537	1,184	608	576
寿町三丁目	283	553	285	268	荻野地区計	11,424	25,187	12,804	12,383
水引一丁目	780	1,453	762	691	飯山	5,103	10,732	5,576	5,156
水引二丁目	1,186	2,253	1,200	1,053	上古沢	225	496	244	252
厚木町	416	721	373	348	下古沢	261	587	291	296
中町一丁目	371	712	363	349	宮の里一丁目	322	775	376	399
中町二丁目	658	1,256	645	611	宮の里二丁目	112	245	125	120
中町三丁目	741	1,158	627	531	宮の里三丁目	166	397	193	204
中町四丁目	637	1,236	613	623	宮の里四丁目	359	710	349	361
栄町一丁目	1,284	2,252	1,160	1,092	小鮎地区計	6,548	13,942	7,154	6,788
栄町二丁目	922	1,719	895	824	戸室一丁目	1,426	2,805	1,463	1,342
田村町	1,384	2,613	1,346	1,267	戸室二丁目	551	1,035	546	489
幸町	501	801	447	354	戸室三丁目	650	1,339	687	652
泉町	422	721	369	352	戸室四丁目	643	1,457	752	705
旭町一丁目	886	1,410	731	679	戸室五丁目	1,022	1,919	984	935
旭町二丁目	855	1,492	743	749	恩名	7	12	7	5
旭町三丁目	1,025	1,857	1,006	851	恩名一丁目	1,042	2,275	1,160	1,115
旭町四丁目	408	713	377	336	恩名二丁目	703	1,587	807	780
旭町五丁目	1,659	3,005	1,554	1,451	恩名三丁目	741	1,625	840	785
吾妻町	741	1,224	502	722	恩名四丁目	337	811	411	400
南町	500	1,062	524	538	恩名五丁目	779	1,723	884	839
厚木地区計	19,362	35,305	18,132	17,173	愛名	1,857	3,942	2,037	1,905
上依知	2,898	5,963	3,157	2,806	温水	1,992	4,198	2,134	2,064
猿ヶ島	71	168	90	78	温水西一丁目	844	2,344	1,189	1,155
山際	3,424	7,199	3,886	3,313	温水西二丁目	627	1,554	778	776
関口	2,141	4,165	2,261	1,904	長谷	3,212	6,424	3,369	3,055
中依知	1,156	2,439	1,232	1,207	船子	1,006	2,089	1,071	1,018
下依知	11	18	9	9	愛甲	39	64	22	42
下依知一丁目	276	568	323	245	愛甲一丁目	875	1,396	758	638
下依知二丁目	697	1,434	761	673	愛甲二丁目	931	1,942	971	971
下依知三丁目	503	1,134	602	532	愛甲三丁目	526	954	534	420
金田	1,615	3,439	1,778	1,661	愛甲四丁目	598	1,258	672	586
下川入	2,475	4,770	2,613	2,157	毛利台一丁目	695	1,469	716	753
依知地区計	15,267	31,297	16,712	14,585	毛利台二丁目	425	948	456	492
棚沢	451	944	490	454	毛利台三丁目	527	1,179	556	623
三田	1,255	2,740	1,437	1,303	愛甲東一丁目	534	930	525	405
三田南一丁目	411	801	416	385	愛甲東二丁目	237	417	238	179
三田南二丁目	600	1,321	672	649	愛甲東三丁目	213	395	231	164
三田南三丁目	572	1,159	630	529	愛甲西一丁目	147	385	204	181
三田一丁目	418	821	424	397	愛甲西二丁目	452	1,018	514	504
三田二丁目	662	1,379	695	684	愛甲西三丁目	149	371	185	186
三田三丁目	574	1,211	627	584	南毛利地区計	23,787	49,865	25,701	24,164
及川	340	733	378	355	七沢	740	1,655	833	822
及川一丁目	665	1,282	619	663	小野	725	1,392	692	700
及川二丁目	544	1,012	518	494	岡津古久	85	204	99	105
林一丁目	376	826	434	392	玉川地区計	1,550	3,251	1,624	1,627
林二丁目	1,017	2,396	1,215	1,181	岡田	107	152	94	58
林三丁目	357	798	420	378	岡田一丁目	801	1,521	781	740
林四丁目	601	1,331	698	633	岡田二丁目	674	1,401	728	673
林五丁目	267	689	362	327	岡田三丁目	70	136	68	68
妻田北一丁目	783	1,577	786	791	岡田四丁目	890	1,680	917	763
妻田北二丁目	537	1,106	581	525	岡田五丁目	519	1,112	572	540
妻田北三丁目	1,105	2,334	1,179	1,155	酒井	714	1,531	768	763
妻田北四丁目	361	805	424	381	戸田	1,852	4,015	2,112	1,903
王子一丁目	296	593	311	282	下津古久	166	357	195	162
王子二丁目	211	505	262	243	上落合	1,006	1,999	1,088	911
王子三丁目	220	359	168	191	長沼	144	309	176	133
妻田南一丁目	1,146	2,416	1,246	1,170	相川地区計	6,943	14,213	7,499	6,714
妻田南二丁目	237	532	279	253	緑ヶ丘一丁目	235	500	246	254
妻田東一丁目	1,564	3,211	1,625	1,586	緑ヶ丘二丁目	331	668	321	347
妻田東二丁目	586	1,243	657	586	緑ヶ丘三丁目	427	753	288	465
妻田東三丁目	854	1,913	979	934	緑ヶ丘四丁目	472	1,030	545	485
妻田西一丁目	774	1,607	838	769	緑ヶ丘五丁目	376	876	444	432
妻田西二丁目	686	1,581	817	764	緑ヶ丘地区計	1,841	3,827	1,844	1,983
妻田西三丁目	791	1,795	906	889	森の里若宮	-	-	-	-
睦合地区計	19,261	41,020	21,093	19,927	森の里青山	21	21	14	7
上荻野	2,165	4,773	2,434	2,339	森の里一丁目	576	1,209	578	631
まつかげ台	835	1,866	915	951	森の里二丁目	550	1,221	604	617
みはる野一丁目	567	1,714	879	835	森の里三丁目	589	1,318	651	667
みはる野二丁目	611	1,814	937	877	森の里四丁目	663	1,619	807	812
					森の里五丁目	329	680	333	347
					森の里地区計	2,728	6,068	2,987	3,081

15 前住地別転入人口（都道府県等）

（単位 人）

（行政経営課）

前住地	令和4年												
	総数	1月	2月	3月	4月	5月	6月	7月	8月	9月	10月	11月	12月
総数	10,768	683	674	1,838	1,156	1,010	847	800	848	773	763	686	690
北海道	119	10	3	24	14	8	14	7	4	11	8	6	10
青森県	53	1	1	18	5	4	4	6	2	4	3	3	2
岩手県	47	1	—	14	3	2	6	3	2	6	5	3	2
宮城県	91	2	2	23	26	4	3	2	11	5	2	6	5
秋田県	30	—	2	8	5	2	2	—	3	5	3	—	—
山形県	47	—	1	17	3	1	3	7	4	6	1	2	2
福島県	86	2	6	23	13	8	5	3	5	6	8	4	3
茨城県	161	6	7	26	17	26	10	7	22	7	14	11	8
栃木県	152	13	11	28	23	14	13	6	10	8	10	8	8
群馬県	104	5	4	21	13	11	8	4	9	7	8	7	7
埼玉県	528	22	20	109	86	49	31	32	34	37	28	43	37
千葉県	372	22	23	83	33	32	25	32	37	26	27	17	15
東京都	1,325	93	77	239	136	122	103	107	81	83	98	87	99
神奈川県	4,459	352	350	594	407	361	346	366	377	321	337	314	334
新潟県	74	1	4	33	14	4	7	—	3	2	3	1	2
富山県	33	1	2	9	6	1	1	3	3	4	1	—	2
石川県	19	—	2	4	3	2	1	2	3	1	1	—	—
福井県	16	—	1	3	2	1	—	1	4	1	1	—	2
山梨県	87	6	2	27	10	1	5	4	6	8	8	6	4
長野県	90	5	3	24	14	2	4	9	3	5	9	7	5
岐阜県	45	4	2	12	5	1	2	4	3	5	1	4	2
静岡県	333	29	22	85	41	21	9	30	19	27	17	11	22
愛知県	261	31	11	44	23	31	13	19	19	19	18	14	19
三重県	71	4	8	9	6	10	3	4	5	5	4	5	8
滋賀県	33	2	4	9	4	3	3	—	1	2	2	1	2
京都府	39	1	—	10	5	5	3	1	4	3	1	3	3
大阪府	168	11	13	48	14	18	10	11	10	8	10	13	2
兵庫県	104	9	10	27	10	6	5	4	9	5	9	9	1
奈良県	12	—	1	5	—	1	—	—	2	—	1	1	1
和歌山県	5	—	1	—	—	1	—	—	1	2	—	—	—
鳥取県	11	—	1	1	1	1	2	1	—	1	1	—	2
島根県	10	—	—	3	1	—	1	—	1	2	—	2	—
岡山県	41	3	4	9	4	2	2	5	1	7	—	4	—
広島県	77	11	6	18	16	2	3	5	6	1	3	5	1
山口県	39	1	—	8	4	6	6	—	8	1	2	3	—
徳島県	10	—	1	2	1	1	—	—	2	2	1	—	—
香川県	26	—	1	7	2	—	—	—	2	4	2	—	8
愛媛県	20	1	3	6	1	4	1	2	—	1	1	—	—
高知県	9	—	3	3	—	1	2	—	—	—	—	—	—
福岡県	87	5	7	23	7	6	11	5	7	4	5	4	3
佐賀県	18	—	2	1	4	5	1	2	—	1	1	1	—
長崎県	44	—	—	17	3	3	—	3	1	10	—	1	6
熊本県	41	1	3	14	5	1	3	1	3	2	1	—	7
大分県	17	1	1	5	3	—	2	2	—	1	2	—	—
宮崎県	27	2	1	12	4	2	1	2	1	1	1	—	—
鹿児島県	30	3	—	12	5	1	1	2	1	1	1	1	2
沖縄県	67	2	2	9	9	5	9	3	5	4	2	10	7
国外	1,201	18	44	110	141	215	162	93	109	97	101	68	43
不明	29	2	2	2	4	3	1	—	5	4	1	1	4

前住地別転入人口（県内市町村）

（単位 人）

（行政経営課）

前住地	令和4年												
	総数	1月	2月	3月	4月	5月	6月	7月	8月	9月	10月	11月	12月
総数	4,459	352	350	594	407	361	346	366	377	321	337	314	334
横浜市	784	56	49	105	83	84	69	58	55	62	49	70	44
川崎市	329	27	36	51	35	26	23	32	33	21	14	14	17
相模原市	550	42	46	87	46	47	41	39	43	24	37	49	49
横須賀市	61	8	6	13	10	3	2	4	4	-	7	4	-
平塚市	237	13	12	34	21	23	16	15	27	23	18	18	17
鎌倉市	12	-	-	3	3	2	1	2	-	-	1	-	-
藤沢市	179	12	14	35	11	16	12	12	14	18	14	11	10
小田原市	111	6	12	14	9	21	8	9	5	-	9	9	9
茅ヶ崎市	95	17	7	8	4	5	3	8	3	11	12	8	9
逗子市	4	-	-	-	1	2	-	-	-	-	1	-	-
三浦市	6	-	-	2	-	-	-	-	-	1	-	-	3
秦野市	232	16	25	24	17	11	19	19	19	18	23	18	23
大和市	210	15	14	20	23	10	22	15	19	14	21	16	21
伊勢原市	486	31	40	63	47	41	25	51	37	28	44	43	36
海老名市	370	47	37	40	33	17	30	26	39	40	27	5	29
座間市	209	17	18	34	12	20	21	11	16	23	14	10	13
南足柄市	14	2	1	1	-	1	2	1	4	-	2	-	-
綾瀬市	122	10	5	19	11	3	12	16	13	7	10	13	3
葉山町	1	-	-	1	-	-	-	-	-	-	-	-	-
寒川町	51	4	4	4	4	9	2	2	5	1	5	3	8
大磯町	10	-	-	2	2	-	1	1	-	1	1	1	1
二宮町	15	-	6	2	5	-	-	-	1	1	-	-	-
中井町	6	1	1	-	-	-	1	1	-	-	-	2	-
大井町	6	1	-	-	1	2	-	-	1	-	1	-	-
松田町	8	1	-	1	1	1	1	1	1	-	-	1	-
山北町	5	2	-	1	-	1	-	-	-	-	-	1	-
開成町	11	-	2	3	1	-	2	-	1	-	1	-	1
箱根町	10	-	1	-	1	1	1	2	1	2	-	1	-
真鶴町	5	-	-	-	-	-	-	-	-	-	3	-	2
湯河原町	13	1	1	1	1	2	-	6	-	-	-	-	1
愛川町	284	21	12	25	23	12	32	32	31	25	23	15	33
清川村	23	2	1	1	2	1	-	3	5	1	-	2	5

16 転出地先別人口（都道府県等）

(単位 人)

(行政経営課)

転出地	令和4年												
	総数	1月	2月	3月	4月	5月	6月	7月	8月	9月	10月	11月	12月
総数	9,153	601	666	1,601	784	702	717	703	713	708	700	595	663
北海道	105	10	5	14	10	14	8	5	18	3	7	3	8
青森県	30	2	-	5	2	1	2	2	4	3	2	6	1
岩手県	41	3	3	16	1	3	8	1	1	1	2	-	2
宮城県	46	3	6	16	7	3	2	-	3	2	-	-	4
秋田県	26	-	1	4	2	2	5	1	6	2	-	2	1
山形県	23	2	2	1	6	1	3	5	1	1	-	1	-
福島県	30	2	1	5	6	1	2	4	3	2	-	1	3
茨城県	141	12	12	20	10	14	18	13	8	10	7	8	9
栃木県	97	8	6	19	9	9	9	2	8	8	7	6	6
群馬県	106	4	6	29	9	12	7	3	12	3	12	6	3
埼玉県	325	19	23	67	24	18	26	27	25	36	20	17	23
千葉県	360	20	23	85	30	19	31	28	23	30	29	16	26
東京都	1,316	121	104	262	96	114	102	90	92	89	74	85	87
神奈川県	4,465	275	326	661	395	332	365	347	362	363	387	331	321
新潟県	49	3	10	13	4	2	-	3	3	6	-	3	2
富山県	17	1	1	3	2	1	-	2	1	3	2	1	-
石川県	17	-	1	9	-	2	-	-	1	-	-	2	2
福井県	10	-	-	1	1	4	1	-	-	1	-	2	-
山梨県	63	3	2	10	5	9	5	7	2	9	5	3	3
長野県	73	1	7	18	8	8	5	4	4	9	5	2	2
岐阜県	35	1	3	4	3	6	-	5	3	2	1	4	3
静岡県	248	15	18	74	19	20	15	12	21	14	9	8	23
愛知県	195	13	23	33	25	15	13	14	13	15	12	7	12
三重県	36	4	4	5	4	5	-	5	-	3	3	1	2
滋賀県	21	6	-	6	-	-	3	3	-	1	-	-	2
京都府	38	4	2	8	7	3	2	-	-	3	3	1	5
大阪府	157	8	10	28	23	12	10	12	15	17	10	9	3
兵庫県	49	6	1	7	5	2	1	5	3	4	9	3	3
奈良県	15	1	2	4	1	-	1	-	1	1	4	-	-
和歌山県	4	-	-	-	-	-	3	-	1	-	-	-	-
鳥取県	8	-	-	-	1	-	-	1	1	-	1	-	4
島根県	7	2	-	2	-	-	2	-	-	-	-	1	-
岡山県	27	-	-	6	2	6	2	-	-	1	4	6	-
広島県	37	-	6	8	1	3	1	1	6	2	6	2	1
山口県	13	-	-	5	1	3	-	2	-	-	2	-	-
徳島県	12	1	-	-	-	-	-	1	1	-	7	-	2
香川県	13	-	1	3	-	4	1	1	-	1	2	-	-
愛媛県	31	-	1	5	2	1	-	4	1	6	-	8	3
高知県	7	3	3	1	-	-	-	-	-	-	-	-	-
福岡県	63	5	3	19	2	7	9	4	1	4	4	3	2
佐賀県	14	1	1	-	1	2	3	2	-	1	2	1	-
長崎県	37	3	1	18	1	1	4	5	1	2	-	-	1
熊本県	37	3	1	10	3	1	2	3	2	-	5	4	3
大分県	13	1	-	4	4	-	-	-	3	-	-	-	1
宮崎県	25	4	4	2	2	1	-	4	1	-	2	4	1
鹿児島県	33	1	2	2	8	4	1	7	2	1	2	-	3
沖縄県	51	8	5	9	1	4	1	5	1	2	3	5	7
国外	587	22	36	80	41	33	44	63	59	47	50	33	79
不明	-	-	-	-	-	-	-	-	-	-	-	-	-

転出地先別人口（県内市町村）

（単位 人）

（行政経営課）

転出地	令和4年												
	総数	1月	2月	3月	4月	5月	6月	7月	8月	9月	10月	11月	12月
総数	4,465	275	326	661	395	332	365	347	362	363	387	331	321
横浜市	864	47	68	158	69	73	70	57	65	74	65	66	52
川崎市	368	22	32	75	27	23	34	30	24	27	27	30	17
相模原市	581	43	45	72	51	52	48	46	50	51	58	30	35
横須賀市	62	3	4	13	5	10	-	7	3	4	5	4	4
平塚市	259	15	15	36	26	19	27	22	27	28	14	15	15
鎌倉市	29	3	5	3	4	-	3	3	2	1	3	2	-
藤沢市	151	10	5	24	10	8	16	17	11	11	17	17	5
小田原市	72	4	5	9	4	3	4	6	6	13	5	6	7
茅ヶ崎市	77	6	4	10	9	2	5	11	10	1	8	2	9
逗子市	4	-	-	-	-	-	-	1	-	-	-	3	-
三浦市	7	-	-	1	3	-	2	-	-	-	1	-	-
秦野市	197	12	8	22	19	14	22	12	13	20	22	16	17
大和市	212	10	17	26	16	15	18	23	18	10	18	14	27
伊勢原市	424	27	26	56	32	31	42	31	41	30	38	30	40
海老名市	427	24	23	64	60	36	29	21	38	40	32	29	31
座間市	186	9	13	17	14	16	14	19	18	12	17	18	19
南足柄市	19	-	5	4	1	-	3	-	-	-	1	3	2
綾瀬市	81	8	8	5	6	4	11	10	6	10	7	2	4
葉山町	7	-	-	5	-	-	-	1	-	-	1	-	-
寒川町	63	4	12	10	6	1	4	5	2	1	8	8	2
大磯町	12	4	-	1	-	1	-	1	2	-	-	1	2
二宮町	8	-	2	-	2	-	-	-	-	-	-	-	4
中井町	11	-	-	4	1	3	1	-	-	1	-	-	1
大井町	17	-	-	3	-	3	-	4	2	-	2	2	1
松田町	3	-	1	-	-	-	-	-	-	-	2	-	-
山北町	5	-	-	-	3	1	-	-	1	-	-	-	-
開成町	11	-	1	1	1	1	-	3	-	2	-	1	1
箱根町	8	-	-	2	1	-	-	2	-	1	1	1	-
真鶴町	2	-	-	-	-	-	-	-	1	1	-	-	-
湯河原町	8	-	-	4	-	-	-	-	-	-	4	-	-
愛川町	279	21	27	34	25	16	12	12	19	25	31	31	26
清川村	11	3	-	2	-	-	-	3	3	-	-	-	-

自然動態 (単位 件)

17 人 口 動 態

(市民課)

年次・月別	出生	死亡	死産	婚姻	離婚	人口1,000人当たり				
						出生	死亡	死産	婚姻	離婚
平成30年	1,499	2,005	25	995	410	6.6	8.9	16.4	4.4	1.8
令和元年	1,453	1,953	29	992	397	6.5	8.7	19.6	4.4	1.8
2年	1,433	2,035	24	830	365	6.4	9.1	16.5	3.7	1.6
3年	1,353	2,180	33	840	376	6.0	9.7	23.8	3.8	1.7
4年	1,308	2,431	17	853	379	5.9	10.9	12.8	3.8	1.7
1月	100	214	2	68	36	0.4	1.0	19.6	0.3	0.2
2月	113	227	1	91	30	0.5	1.0	8.8	0.4	0.1
3月	99	221	1	105	41	0.4	1.0	10.0	0.5	0.2
4月	102	195	5	44	29	0.5	0.9	46.7	0.2	0.1
5月	94	187	2	70	26	0.4	0.8	20.8	0.3	0.1
6月	95	155	1	66	33	0.4	0.7	10.4	0.3	0.1
7月	112	203	1	78	33	0.5	0.9	8.8	0.3	0.1
8月	119	188	1	53	28	0.5	0.8	8.3	0.2	0.1
9月	141	193	1	59	27	0.6	0.9	7.0	0.3	0.1
10月	118	202	0	70	28	0.5	0.9	0.0	0.3	0.1
11月	109	204	2	91	36	0.5	0.9	18.0	0.4	0.2
12月	106	242	0	58	32	0.5	1.1	0.0	0.3	0.1

(注) 1 市が戸籍の届出を受けた件数(海外で受けたものも含む。)

2 死産の人口1,000人当たりは対出産(出生+死産)を示す。

3 人口1,000人当たりの分母に用いた人口は、年(月)初人口

社会動態 (単位 人)

(行政経営課)

年次・月別	増減	転入				転出			
		総数	県外	県内	その他	総数	県外	県内	その他
平成30年	△ 126	10,738	6,099	4,389	250	10,864	5,433	5,069	362
令和元年	△ 220	10,360	5,986	4,152	222	10,580	5,216	4,971	393
2年	△ 51	9,850	5,165	4,415	270	9,901	4,640	4,790	471
3年	562	10,144	5,359	4,615	170	9,582	4,653	4,524	405
4年	1,466	10,939	6,309	4,459	171	9,473	4,688	4,465	320
1月	60	690	331	352	7	630	326	275	29
2月	△ 2	686	324	350	12	688	340	326	22
3月	227	1,858	1,244	594	20	1,631	940	661	30
4月	370	1,172	749	407	16	802	389	395	18
5月	293	1,021	649	361	11	728	370	332	26
6月	121	860	501	346	13	739	352	365	22
7月	86	816	434	366	16	730	356	347	27
8月	115	860	471	377	12	745	351	362	32
9月	44	785	452	321	12	741	345	363	33
10月	45	773	426	337	10	728	313	387	28
11月	80	701	372	314	15	621	264	331	26
12月	27	717	356	334	27	690	342	321	27

(注) その他は、住民基本台帳法施行令第12条第1項の規定により、職権により住民票へ記載された者及び住民票から削除された者

18 年齢・地区別住民基本台帳人口

(単位 人)

(各年10月現在)(行政経営課)

年齢階級別	総人口			厚木		依知		睦合		荻野	
	計	男	女	男	女	男	女	男	女	男	女
平成30年	225,046	116,293	108,753	17,306	16,096	16,696	14,723	21,411	20,184	13,192	12,869
令和元年	224,519	116,053	108,466	17,434	16,215	16,711	14,684	21,363	20,097	13,057	12,813
2年	223,585	115,515	108,070	17,415	16,368	16,701	14,631	21,218	19,988	12,959	12,674
3年	223,651	115,465	108,186	17,808	16,850	16,655	14,618	21,144	19,937	12,916	12,554
4年	223,975	115,550	108,425	18,132	17,173	16,712	14,585	21,093	19,927	12,804	12,383
0～4	7,106	3,630	3,476	585	579	532	503	726	657	315	313
5～9	8,666	4,365	4,301	643	614	606	615	880	830	434	453
10～14	9,810	5,146	4,664	676	653	722	655	977	867	686	625
15～19	10,558	5,416	5,142	705	712	721	696	1,040	970	849	730
20～24	12,489	6,661	5,828	1,142	1,070	882	747	1,235	1,040	776	632
25～29	12,688	7,162	5,526	1,665	1,141	1,046	746	1,118	994	509	441
30～34	11,711	6,568	5,143	1,305	1,031	1,016	734	1,123	958	520	413
35～39	12,801	6,983	5,818	1,290	1,023	1,054	805	1,259	1,086	625	561
40～44	14,918	8,053	6,865	1,350	1,169	1,275	981	1,414	1,257	802	786
45～49	18,488	9,910	8,578	1,562	1,438	1,473	1,123	1,844	1,550	1,134	1,075
50～54	19,027	10,265	8,762	1,577	1,454	1,560	1,119	1,947	1,643	1,258	1,062
55～59	14,970	8,113	6,857	1,346	1,140	1,088	867	1,533	1,315	852	702
60～64	12,087	6,316	5,771	1,018	989	831	764	1,174	1,031	626	589
65～69	12,245	6,042	6,203	787	807	932	898	1,058	1,074	660	709
70～74	16,234	7,698	8,536	948	1,022	1,170	1,173	1,329	1,530	919	1,097
75～79	12,871	6,035	6,836	683	784	889	958	1,079	1,303	812	932
80～84	9,568	4,382	5,186	457	713	614	624	850	986	633	700
85～89	5,048	2,048	3,000	262	498	232	358	385	522	290	353
90～94	2,039	617	1,422	103	261	57	156	100	246	84	149
95～99	573	129	444	28	69	12	50	17	61	19	48
100～	78	11	67	-	6	-	13	5	7	1	13

年齢階級別	小鮎		南毛利		玉川		相川		緑ヶ丘		森の里	
	男	女	男	女	男	女	男	女	男	女	男	女
平成30年	7,417	6,977	26,020	24,184	1,681	1,770	7,569	6,754	1,791	1,940	3,210	3,256
令和元年	7,329	6,881	25,985	24,164	1,673	1,742	7,554	6,713	1,775	1,922	3,172	3,235
2年	7,240	6,783	25,893	24,120	1,652	1,701	7,542	6,699	1,783	1,932	3,112	3,174
3年	7,227	6,780	25,705	24,018	1,632	1,666	7,453	6,666	1,859	1,976	3,066	3,121
4年	7,154	6,788	25,701	24,164	1,624	1,627	7,499	6,714	1,844	1,983	2,987	3,081
0～4	199	176	851	843	36	28	245	257	94	83	47	37
5～9	228	221	1,056	1,060	34	49	295	288	106	103	83	68
10～14	304	262	1,204	1,088	62	67	313	268	98	80	104	99
15～19	301	308	1,233	1,142	78	77	300	308	65	84	124	115
20～24	356	343	1,558	1,381	97	73	403	373	87	69	125	100
25～29	341	278	1,740	1,350	73	47	522	394	72	63	76	72
30～34	386	277	1,487	1,169	65	51	510	325	71	111	85	74
35～39	359	306	1,597	1,316	75	67	453	418	147	124	124	112
40～44	429	325	1,852	1,568	87	71	579	454	127	115	138	139
45～49	576	462	2,225	1,986	129	112	664	541	145	127	158	164
50～54	601	496	2,248	2,006	157	131	624	532	137	122	156	197
55～59	477	468	1,873	1,568	123	106	518	379	117	107	186	205
60～64	474	406	1,393	1,190	90	106	390	306	89	101	231	289
65～69	492	557	1,221	1,157	108	105	371	381	103	129	310	386
70～74	657	695	1,444	1,760	148	151	522	538	120	140	441	430
75～79	483	493	1,191	1,442	107	130	377	405	95	155	319	234
80～84	309	336	952	1,100	86	113	253	302	81	144	147	168
85～89	130	212	431	612	47	71	112	172	67	90	92	112
90～94	40	111	129	314	14	43	41	51	19	28	30	63
95～99	11	50	15	98	5	27	7	19	4	7	11	15
100～	1	6	1	14	3	2	-	3	-	1	-	2

19 年 齡 各 歳 別 人 口

(単位 人)

年齢別	令和2年			令和3年			令和4年		
	総数	男	女	総数	男	女	総数	男	女
総数	224,536	116,203	108,333	223,830	115,376	108,454	223,571	115,181	108,390
0～4	7,892	3,969	3,923	7,431	3,766	3,665	7,156	3,670	3,486
0	1,463	747	716	1,369	683	686	1,324	664	660
1	1,508	758	750	1,394	718	676	1,395	710	685
2	1,570	817	753	1,510	752	758	1,397	720	677
3	1,709	856	853	1,546	821	725	1,491	743	748
4	1,642	791	851	1,612	792	820	1,549	833	716
5～9	8,965	4,637	4,328	8,822	4,517	4,305	8,540	4,289	4,251
5	1,664	827	837	1,708	834	874	1,595	790	805
6	1,706	885	821	1,693	830	863	1,706	836	870
7	1,768	902	866	1,777	921	856	1,681	825	856
8	1,865	1,007	858	1,793	923	870	1,773	923	850
9	1,962	1,016	946	1,851	1,009	842	1,785	915	870
10～14	9,760	5,048	4,712	9,849	5,104	4,745	9,750	5,102	4,648
10	1,875	987	888	1,977	1,010	967	1,861	1,014	847
11	1,985	1,016	969	1,895	1,001	894	1,973	1,008	965
12	1,973	1,042	931	1,997	1,014	983	1,910	1,010	900
13	1,947	998	949	2,002	1,050	952	1,990	1,017	973
14	1,980	1,005	975	1,978	1,029	949	2,016	1,053	963
15～19	10,790	5,522	5,268	10,808	5,607	5,201	10,377	5,285	5,092
15	1,973	997	976	1,976	1,001	975	1,992	1,029	963
16	2,111	1,081	1,030	1,930	967	963	1,971	998	973
17	2,098	1,041	1,057	2,084	1,053	1,031	1,931	966	965
18	2,290	1,186	1,104	2,206	1,129	1,077	2,133	1,083	1,050
19	2,318	1,217	1,101	2,612	1,457	1,155	2,350	1,209	1,141
20～24	13,863	7,846	6,017	12,923	7,161	5,762	13,448	7,504	5,944
20	2,554	1,371	1,183	2,717	1,523	1,194	2,710	1,512	1,198
21	2,495	1,323	1,172	2,757	1,540	1,217	2,797	1,572	1,225
22	2,601	1,434	1,167	2,684	1,517	1,167	2,804	1,582	1,222
23	3,037	1,818	1,219	2,407	1,280	1,127	2,659	1,500	1,159
24	3,176	1,900	1,276	2,358	1,301	1,057	2,478	1,338	1,140
25～29	12,756	7,509	5,247	11,673	6,588	5,085	11,772	6,657	5,115
25	3,137	1,942	1,195	2,340	1,288	1,052	2,465	1,388	1,077
26	2,814	1,716	1,098	2,468	1,425	1,043	2,351	1,311	1,040
27	2,482	1,439	1,043	2,353	1,350	1,003	2,451	1,407	1,044
28	2,143	1,197	946	2,276	1,274	1,002	2,282	1,289	993
29	2,180	1,215	965	2,236	1,251	985	2,223	1,262	961
30～34	11,326	6,232	5,094	11,101	6,182	4,919	10,997	6,116	4,881
30	2,093	1,209	884	2,212	1,260	952	2,246	1,246	1,000
31	2,247	1,216	1,031	2,152	1,234	918	2,210	1,255	955
32	2,240	1,228	1,012	2,228	1,206	1,022	2,144	1,216	928
33	2,305	1,260	1,045	2,190	1,188	1,002	2,224	1,202	1,022
34	2,441	1,319	1,122	2,319	1,294	1,025	2,173	1,197	976
35～39	13,436	7,284	6,152	13,024	7,027	5,997	12,519	6,795	5,724
35	2,616	1,459	1,157	2,402	1,298	1,104	2,319	1,292	1,027
36	2,674	1,422	1,252	2,593	1,425	1,168	2,383	1,286	1,097
37	2,613	1,404	1,209	2,705	1,466	1,239	2,560	1,389	1,171
38	2,682	1,442	1,240	2,557	1,364	1,193	2,686	1,460	1,226
39	2,851	1,557	1,294	2,767	1,474	1,293	2,571	1,368	1,203
40～44	16,137	8,623	7,514	15,415	8,293	7,122	14,852	7,943	6,909
40	2,995	1,637	1,358	2,756	1,485	1,271	2,765	1,462	1,303
41	3,107	1,648	1,459	3,056	1,661	1,395	2,740	1,472	1,268
42	3,192	1,707	1,485	3,095	1,656	1,439	3,058	1,657	1,401
43	3,254	1,763	1,491	3,201	1,688	1,513	3,102	1,664	1,438
44	3,589	1,868	1,721	3,307	1,803	1,504	3,187	1,688	1,499
45～49	19,412	10,442	8,970	19,231	10,237	8,994	18,691	9,970	8,721
45	3,730	2,004	1,726	3,518	1,804	1,714	3,311	1,801	1,510
46	4,045	2,197	1,848	3,742	2,021	1,721	3,526	1,813	1,713
47	4,033	2,137	1,896	4,047	2,185	1,862	3,761	2,025	1,736
48	3,839	2,065	1,774	4,050	2,151	1,899	4,065	2,205	1,860
49	3,765	2,039	1,726	3,874	2,076	1,798	4,028	2,126	1,902

(注) 1 国勢調査の年齢別人口を基礎数値とし、住民基本台帳法、戸籍法等に定める出生、死亡、転出入等の年齢別異動人口を加減して推計したもの。

(各年1月現在) (県年齢別人口統計調査)

年齢別	令和2年			令和3年			令和4年		
	総数	男	女	総数	男	女	総数	男	女
50～54	16,636	9,018	7,618	16,991	9,190	7,801	18,322	9,842	8,480
50	3,542	1,897	1,645	3,767	2,041	1,726	3,868	2,071	1,797
51	3,547	1,956	1,591	3,576	1,903	1,673	3,768	2,045	1,723
52	3,677	1,946	1,731	3,479	1,907	1,572	3,572	1,892	1,680
53	2,557	1,398	1,159	3,642	1,947	1,695	3,489	1,904	1,585
54	3,313	1,821	1,492	2,527	1,392	1,135	3,625	1,930	1,695
55～59	13,205	7,012	6,193	13,989	7,540	6,449	13,960	7,585	6,375
55	2,968	1,615	1,353	3,314	1,813	1,501	2,531	1,393	1,138
56	2,704	1,464	1,240	2,947	1,602	1,345	3,294	1,801	1,493
57	2,572	1,368	1,204	2,692	1,460	1,232	2,927	1,585	1,342
58	2,507	1,301	1,206	2,518	1,347	1,171	2,685	1,451	1,234
59	2,454	1,264	1,190	2,518	1,318	1,200	2,523	1,355	1,168
60～64	11,978	6,195	5,783	11,692	6,037	5,655	11,798	6,120	5,678
60	2,482	1,311	1,171	2,397	1,219	1,178	2,478	1,297	1,181
61	2,390	1,250	1,140	2,408	1,265	1,143	2,388	1,213	1,175
62	2,228	1,158	1,070	2,331	1,196	1,135	2,397	1,255	1,142
63	2,395	1,225	1,170	2,230	1,178	1,052	2,321	1,190	1,131
64	2,483	1,251	1,232	2,326	1,179	1,147	2,214	1,165	1,049
65～69	14,458	6,937	7,521	13,520	6,522	6,998	12,712	6,165	6,547
65	2,586	1,231	1,355	2,442	1,201	1,241	2,307	1,163	1,144
66	2,640	1,294	1,346	2,563	1,227	1,336	2,428	1,196	1,232
67	2,968	1,416	1,552	2,573	1,248	1,325	2,542	1,211	1,331
68	3,009	1,442	1,567	2,934	1,402	1,532	2,544	1,221	1,323
69	3,255	1,554	1,701	3,008	1,444	1,564	2,891	1,374	1,517
70～74	15,725	7,493	8,232	16,434	7,861	8,573	16,747	7,945	8,802
70	3,720	1,776	1,944	3,205	1,545	1,660	2,993	1,433	1,560
71	3,592	1,676	1,916	3,640	1,757	1,883	3,164	1,516	1,648
72	3,656	1,718	1,938	3,563	1,672	1,891	3,596	1,729	1,867
73	2,564	1,252	1,312	3,539	1,671	1,868	3,518	1,642	1,876
74	2,193	1,071	1,122	2,487	1,216	1,271	3,476	1,625	1,851
75～79	12,617	5,961	6,656	12,257	5,753	6,504	12,154	5,716	6,438
75	2,688	1,254	1,434	2,163	1,061	1,102	2,430	1,175	1,255
76	2,705	1,294	1,411	2,614	1,214	1,400	2,116	1,031	1,085
77	2,582	1,216	1,366	2,621	1,209	1,412	2,559	1,181	1,378
78	2,414	1,144	1,270	2,547	1,201	1,346	2,564	1,171	1,393
79	2,228	1,053	1,175	2,312	1,068	1,244	2,485	1,158	1,327
80～84	7,658	3,532	4,126	8,320	3,900	4,420	8,914	4,116	4,798
80	1,793	849	944	2,196	1,046	1,150	2,251	1,028	1,223
81	1,577	742	835	1,744	817	927	2,105	992	1,113
82	1,604	745	859	1,526	731	795	1,682	770	912
83	1,386	639	747	1,492	680	812	1,469	697	772
84	1,298	557	741	1,362	626	736	1,407	629	778
85～89	4,241	1,595	2,646	4,629	1,815	2,814	4,973	2,033	2,940
85	1,081	443	638	1,244	523	721	1,284	573	711
86	945	372	573	1,021	429	592	1,176	477	699
87	917	332	585	880	346	534	941	398	543
88	703	255	448	826	303	523	819	314	505
89	595	193	402	658	214	444	753	271	482
90～94	1,931	606	1,325	1,912	575	1,337	2,047	613	1,434
90	525	178	347	524	159	365	598	189	409
91	485	159	326	464	156	308	459	130	329
92	376	118	258	393	116	277	407	135	272
93	280	77	203	311	85	226	330	91	239
94	265	74	191	220	59	161	253	68	185
95～99	499	109	390	529	105	424	564	123	441
95	169	29	140	199	49	150	182	50	132
96	126	37	89	128	26	102	159	34	125
97	80	12	68	98	18	80	97	19	78
98	77	10	67	57	9	48	81	14	67
99	47	21	26	47	3	44	45	6	39
100以上	124	19	105	78	19	59	76	15	61
年齢不詳	1,127	614	513	3,202	1,577	1,625	3,202	1,577	1,625

2 令和4年の数値については、厚木市が独自に算出したものである。

20 月 別 人 口

(単位 世帯・人)

年次・月別	世帯数	人口	男	女	対前月比	対前年比	対前年 増減率 (%)
平成29年1月	96,890	225,524	116,463	109,061	△ 38	△ 137	△ 0.06
2月	96,873	225,415	116,404	109,011	△ 109	△ 203	△ 0.09
3月	96,732	225,132	116,252	108,880	△ 283	△ 331	△ 0.15
4月	97,132	224,994	116,233	108,761	△ 138	△ 290	△ 0.13
5月	97,537	225,414	116,473	108,941	420	△ 1	△ 0.00
6月	97,729	225,524	116,589	108,935	110	△ 85	△ 0.04
7月	97,815	225,539	116,589	108,950	15	△ 91	△ 0.04
8月	97,963	225,608	116,648	108,960	69	△ 42	△ 0.02
9月	98,101	225,716	116,696	109,020	108	105	0.05
10月	98,145	225,693	116,655	109,038	△ 23	152	0.07
11月	98,216	225,748	116,692	109,056	55	143	0.06
12月	98,354	225,879	116,763	109,116	131	317	0.14
平成30年1月	98,370	225,812	116,731	109,081	△ 67	288	0.13
2月	98,373	225,753	116,688	109,065	△ 59	338	0.15
3月	98,287	225,489	116,522	108,967	△ 264	357	0.16
4月	98,638	225,194	116,407	108,787	△ 295	200	0.09
5月	98,922	225,344	116,530	108,814	150	△ 70	△ 0.03
6月	99,014	225,318	116,531	108,787	△ 26	△ 206	△ 0.09
7月	99,141	225,314	116,535	108,779	△ 4	△ 225	△ 0.10
8月	99,269	225,361	116,545	108,816	47	△ 247	△ 0.11
9月	99,329	225,340	116,562	108,778	△ 21	△ 376	△ 0.17
10月	99,336	225,204	116,487	108,717	△ 136	△ 489	△ 0.22
11月	99,485	225,345	116,557	108,788	141	△ 403	△ 0.18
12月	99,523	225,308	116,520	108,788	△ 37	△ 571	△ 0.25
平成31年1月	99,586	225,247	116,490	108,757	△ 61	△ 565	△ 0.25
2月	99,486	225,080	116,361	108,719	△ 167	△ 673	△ 0.30
3月	99,364	224,829	116,196	108,633	△ 251	△ 660	△ 0.29
4月	99,669	224,655	116,132	108,523	△ 174	△ 539	△ 0.24
令和元年5月	100,055	224,972	116,344	108,628	317	△ 372	△ 0.17
6月	100,138	224,900	116,350	108,550	△ 72	△ 418	△ 0.19
7月	100,194	224,858	116,335	108,523	△ 42	△ 456	△ 0.20
8月	100,332	224,851	116,361	108,490	△ 7	△ 510	△ 0.23
9月	100,314	224,675	116,268	108,407	△ 176	△ 665	△ 0.30
10月	100,377	224,677	116,247	108,430	2	△ 527	△ 0.23
11月	100,471	224,687	116,268	108,419	10	△ 658	△ 0.29
12月	100,497	224,597	116,231	108,366	△ 90	△ 711	△ 0.32

(注) 国勢調査結果を基数とする。

(各月1日現在) (行政経営課)

年次・月別	世帯数	人口	男	女	対前月比	対前年比	対前年 増減率 (%)
令和2年1月	100,530	224,536	116,203	108,333	△ 61	△ 711	△ 0.32
2月	100,512	224,411	116,113	108,298	△ 125	△ 669	△ 0.30
3月	100,405	224,169	115,985	108,184	△ 242	△ 660	△ 0.29
4月	100,792	224,139	115,937	108,202	△ 30	△ 516	△ 0.23
5月	101,096	224,326	116,068	108,258	187	△ 646	△ 0.29
6月	101,102	224,288	116,054	108,234	△ 38	△ 612	△ 0.27
7月	101,084	224,122	115,957	108,165	△ 166	△ 736	△ 0.33
8月	101,104	224,019	115,902	108,117	△ 103	△ 832	△ 0.37
9月	101,060	223,815	115,774	108,041	△ 204	△ 860	△ 0.38
10月	100,360	223,705	115,343	108,362	△ 110	△ 972	△ 0.43
11月	100,340	223,658	115,295	108,363	△ 47	△ 1,029	△ 0.46
12月	100,399	223,663	115,290	108,373	5	△ 934	△ 0.42
令和3年1月	100,548	223,830	115,376	108,454	167	△ 706	△ 0.31
2月	100,565	223,733	115,346	108,387	△ 97	△ 678	△ 0.30
3月	100,587	223,640	115,280	108,360	△ 93	△ 529	△ 0.24
4月	101,165	223,724	115,352	108,372	84	△ 415	△ 0.19
5月	101,483	223,902	115,455	108,447	178	△ 424	△ 0.19
6月	101,580	223,922	115,462	108,460	20	△ 366	△ 0.16
7月	101,673	223,948	115,463	108,485	26	△ 174	△ 0.08
8月	101,697	223,924	115,422	108,502	△ 24	△ 95	△ 0.04
9月	101,743	223,909	115,395	108,514	△ 15	94	0.04
10月	101,734	223,771	115,293	108,478	△ 138	66	0.03
11月	101,823	223,811	115,342	108,469	40	153	0.07
12月	101,811	223,724	115,278	108,446	△ 87	61	0.03
令和4年1月	101,737	223,571	115,181	108,390	△ 153	△ 259	△ 0.12
2月	101,764	223,498	115,144	108,354	△ 73	△ 235	△ 0.11
3月	101,813	223,402	115,067	108,335	△ 96	△ 238	△ 0.11
4月	102,284	223,506	115,053	108,453	104	△ 218	△ 0.10
5月	102,633	223,794	115,186	108,608	288	△ 108	△ 0.05
6月	102,941	223,991	115,302	108,689	197	69	0.03
7月	103,111	224,051	115,347	108,704	60	103	0.05
8月	103,203	224,055	115,349	108,706	4	131	0.06
9月	103,328	224,095	115,365	108,730	40	186	0.08
10月	103,411	224,095	115,378	108,717	0	324	0.14
11月	103,482	224,049	115,351	108,698	△ 46	238	0.11
12月	103,518	224,036	115,323	108,713	△ 13	312	0.14

21 産業（大分類）・年齢（5歳階級）別15歳以上就業者数

(単位 人)		(令和2年10月現在) (国勢調査)										
産業分類	総数	15～19	20～24	25～29	30～34	35～39	40～44	45～49	50～54	55～59	60～64	65歳以上
総数	102,229	2,026	7,081	7,937	7,438	8,812	11,003	14,003	12,450	9,977	7,651	13,851
第1次産業	1,230	4	23	33	32	37	45	67	74	77	107	731
農業	1,194	4	21	30	26	35	40	64	72	72	106	724
林業	28	—	2	2	3	2	5	2	2	3	1	6
漁業	8	—	—	1	3	—	—	1	—	2	—	1
第2次産業	25,654	214	1,147	1,969	2,064	2,410	3,033	4,011	3,610	2,727	1,883	2,586
鉱業	12	—	1	1	—	2	1	2	1	1	1	2
建設業	6,606	61	302	422	423	534	742	981	841	607	535	1,158
製造業	19,036	153	844	1,546	1,641	1,874	2,290	3,028	2,768	2,119	1,347	1,426
第3次産業	72,211	1,623	4,962	4,627	4,310	5,221	6,639	8,479	7,498	6,067	4,869	8,426
電気・ガス・熱供給・水道業	275	2	17	15	18	27	38	54	37	26	19	22
情報通信業	2,861	5	272	387	293	324	402	388	341	250	113	86
運輸・郵便業	9,972	123	446	537	565	794	1,238	1,839	1,643	1,095	781	911
卸売・小売・飲食店	14,468	720	1,568	1,154	1,004	1,200	1,481	1,949	1,674	1,236	951	1,531
金融・保険業	1,314	1	78	115	120	126	132	180	165	160	110	127
不動産業	2,536	9	97	114	112	158	176	237	224	239	269	901
飲食店・宿泊業	5,180	584	875	235	262	334	457	571	495	356	303	708
学術研究, 専門・技術サービス業	5,906	6	276	738	579	621	681	751	685	602	376	591
生活関連サービス, 娯楽業	3,584	68	373	275	253	288	342	393	340	294	243	715
医療・福祉	11,405	40	706	952	830	1,051	1,315	1,514	1,306	1,186	953	1,552
教育・学習支援業	4,565	81	412	396	369	388	377	480	445	554	497	566
複合サービス	592	5	43	60	60	67	80	91	63	46	49	28
その他サービス業	7,343	46	348	472	455	520	724	863	805	637	638	1,835
公務	2,210	7	100	190	222	232	219	313	300	282	186	159
分類不能の産業	3,134	111	300	295	200	235	263	302	243	210	173	802

(注) 総数に「分類不能の産業」を含む。

22 在学か否かの別、最終卒業学校の種類別 15 歳以上人口

(単位 人) (各年10月現在) (国勢調査)

調査年	男女別	総数	卒業者						在学者	未就学者
			総数	小学・ 高小・新中	旧中・ 新高	短大・ 高専	大学・ 大学院	不詳		
平成12年	計	185,322	162,705	29,944	72,914	24,942	31,422	…	22,296	321
	男	96,897	83,774	14,340	35,437	7,567	24,284	…	12,974	149
	女	88,425	78,931	15,604	37,477	17,375	7,138	…	9,322	172
平成22年	計	193,005	175,100	23,198	69,528	26,806	36,479	19,089	17,618	279
	男	100,673	90,191	11,082	33,457	8,283	26,634	10,735	10,373	104
	女	92,332	84,909	12,116	36,071	18,523	9,845	8,354	7,245	175
令和2年	計	194,347	178,351	19,091	63,203	27,192	41,146	27,727	15,799	189
	男	100,345	91,556	9,178	30,078	8,314	28,612	15,378	8,963	92
	女	94,002	86,795	9,913	33,125	18,878	12,534	12,349	7,106	97

(注) 1 10年に一度、調査実施
2 平成12年の総数は「不詳」の数を含む。

23 在学者数及び未就学者数

(単位 人) (各年10月現在) (国勢調査)

調査年	男女別	在学者						未就学者			
		総数	小学校	中学校	高等学校	短大・ 高専	大学・ 大学院	不詳	総数	幼稚園	乳児その他
平成12年	計	40,203	19,204	7,427	2,562	11,010	…	14,444	3,739	10,705	
	男	22,153	9,839	3,831	860	7,623	…	7,452	1,929	5,523	
	女	18,050	9,365	3,596	1,702	3,387	…	6,992	1,810	5,182	
平成22年	計	35,801	19,387	6,172	1,271	8,962	9	12,789	3,127	9,662	
	男	19,659	9,876	3,174	447	6,156	6	6,579	1,643	4,936	
	女	16,142	9,511	2,998	824	2,806	3	6,210	1,484	4,726	
令和2年	計	31,714	11,013	5,943	6,048	1,235	7,473	2	10,239	1,970	8,269
	男	16,980	5,716	3,109	3,036	442	4,676	1	5,125	966	4,159
	女	14,734	5,297	2,834	3,012	793	2,797	1	5,114	1,004	4,109

(注) 1 10年に一度、調査実施
2 平成12年の総数は「不詳」を含む。

24 住居の種類と所有の関係

(単位 世帯・人) (令和2年10月現在) (国勢調査)

区分	世帯数	世帯人数	1世帯当たり 人員	65歳以上の 世帯員が 居る世帯
一般世帯	100,132	219,179	2.19	36,579
住宅に住む一般世帯	98,737	217,408	2.20	36,475
主世帯	97,316	215,095	2.21	36,205
持ち家	59,273	154,476	2.61	30,275
公営・都市機構・公社の借家	2,980	5,497	1.84	1,901
民営の借家	31,767	50,264	1.58	3,924
給与住宅	3,296	4,858	1.47	105
間借り	1,421	2,313	1.63	270
住宅以外に住む一般世帯	1,395	1,771	1.27	104

25 産業（大分類）・年齢（5歳階級）別15歳以上労働力人口

区分	(令和2年10月現在) (国勢調査)											
	総数	15～19	20～24	25～29	30～34	35～39	40～44	45～49	50～54	55～59	60～64	65歳以上
総数	194,347	11,003	12,749	11,626	11,172	13,022	15,604	19,269	16,955	13,730	11,695	57,522
労働力人口	106,832	2,179	7,596	8,412	7,840	9,218	11,459	14,567	12,940	10,322	7,962	14,337
就業者	102,229	2,026	7,081	7,937	7,438	8,812	11,003	14,003	12,450	9,977	7,651	13,851
失業者	4,603	153	515	475	402	406	456	564	490	345	311	486
非労働力人口	64,264	7,428	3,104	945	1,245	1,606	1,782	2,012	1,956	2,085	2,913	39,188
男	115,181	5,285	7,504	6,657	6,116	6,795	7,943	9,970	9,842	7,585	6,120	26,468
労働力人口	62,650	1,102	4,046	4,927	4,802	5,510	6,716	8,322	7,505	6,100	4,769	8,851
就業者	59,644	1,004	3,762	4,645	4,539	5,247	6,422	7,967	7,175	5,861	4,547	8,475
農業	825	2	16	25	21	28	25	48	48	42	75	495
林業	22	-	2	-	3	2	5	1	2	1	1	5
漁業	8	-	-	1	3	-	-	1	-	2	-	1
鉱業	11	-	1	1	-	2	1	2	1	-	1	2
建設業	5,498	55	260	357	355	441	624	802	703	508	448	945
製造業	14,219	106	560	1,167	1,248	1,408	1,701	2,199	2,066	1,701	1,033	1,030
電気・ガス・熱供給・水道業	230	2	8	15	13	24	29	50	33	22	16	230
情報通信業	2,225	4	179	276	221	246	317	307	290	217	96	72
運輸・郵便業	6,619	82	308	354	373	517	800	1,168	1,062	716	530	709
卸売・小売・飲食店	7,191	319	778	617	535	649	718	938	774	584	470	809
金融・保険業	477	-	21	31	26	42	53	67	64	61	53	59
不動産業	1,536	4	51	60	68	94	103	124	131	145	169	587
飲食店・宿泊業	4,259	3	178	507	417	438	485	506	492	448	307	478
学術研究、専門・技術サービス業	1,884	253	445	84	101	117	163	180	136	110	75	220
生活関連サービス、娯楽業	1,490	27	154	102	104	115	149	157	136	101	94	351
医療・福祉	2,936	12	150	265	261	317	317	318	253	237	242	564
教育・学習業	1,833	48	188	154	170	140	115	130	110	204	238	336
複合サービス	335	3	19	30	34	41	52	49	36	23	28	20
その他サービス業	4,695	28	211	292	307	320	453	526	484	412	432	1,230
公務	1,541	4	66	119	155	172	153	212	212	207	134	107
分類不能な産業	1,810	52	167	188	124	134	159	182	142	120	105	437
非労働力人口	53,065	975	3,612	4,375	4,247	4,846	5,889	7,234	6,501	5,340	3,972	6,074
女	108,390	5,092	5,944	5,115	4,881	5,724	6,909	8,721	8,480	6,375	5,678	31,054
労働力人口	44,182	1,077	3,550	3,485	3,038	3,708	4,743	6,245	5,435	4,222	3,193	5,486
就業者	42,585	1,022	3,319	3,292	2,899	3,565	4,581	6,036	5,275	4,116	3,104	5,376
農業	369	2	5	5	5	7	15	16	24	30	31	229
林業	6	-	-	2	-	-	-	1	-	2	-	1
漁業	-	-	-	-	-	-	-	-	-	-	-	-
鉱業	1	-	-	-	-	-	-	-	-	1	-	-
建設業	1,108	6	42	65	68	93	118	179	138	99	87	213
製造業	4,817	47	284	379	393	466	589	829	702	418	314	396
電気・ガス・熱供給・水道業	45	-	9	-	5	3	9	4	4	4	3	4
情報通信業	636	1	93	111	72	78	85	81	51	33	17	14
運輸・郵便業	3,353	41	138	183	192	277	438	671	581	379	251	202
卸売・小売・飲食店	7,277	401	790	537	469	551	763	1,011	900	652	481	722
金融・保険業	837	1	57	84	94	84	79	113	101	99	57	68
不動産業	1,000	5	46	54	44	64	73	113	93	94	100	314
飲食店・宿泊業	1,647	3	98	231	162	183	196	245	193	154	69	113
学術研究、専門・技術サービス業	3,296	331	430	151	161	217	294	391	359	246	228	488
生活関連サービス、娯楽業	2,094	41	219	173	149	173	193	236	204	193	149	364
教育・学習業	2,732	33	224	242	199	248	262	350	335	350	259	230
医療・福祉	8,469	28	556	687	569	734	998	1,196	1,053	949	711	988
複合サービス	257	2	24	30	26	26	28	42	27	23	21	8
その他サービス業	2,648	18	137	180	148	200	271	337	321	225	206	605
公務	669	3	34	71	67	60	66	101	88	75	52	52
分類不能な産業	1,324	59	133	107	76	101	104	120	101	90	68	365
非労働力人口	39,149	1,013	3,209	3,175	2,777	3,340	4,324	5,736	4,943	3,806	2,830	3,996

(注) 労働力状態「不詳」を含む。

26 流出入人口と昼間人口（その1）

(単位 人)

(令和2年10月現在) (国勢調査)

市外から厚木市へ（流入）			県・市町村別	厚木市から市外へ（流出）		
総数	就業者	通学者		総数	就業者	通学者
78,055	71,554	6,501	総数	43,129	38,002	5,127
68,196	63,057	5,139	県内市町村	33,160	29,663	3,497
8,775	7,928	847	横浜市	5,144	4,494	650
3,139	2,757	382	川崎市	1,361	1,153	208
9,383	8,624	759	相模原市	4,065	3,600	465
274	234	40	横須賀市	81	65	16
4,425	4,195	230	平塚市	2,231	1,977	254
350	307	43	鎌倉市	122	101	21
2,271	2,106	165	藤沢市	1,056	956	100
1,293	1,114	179	小田原市	574	437	137
1,671	1,527	144	茅ヶ崎市	397	343	54
62	50	12	逗子市	11	10	1
22	17	5	三浦市	6	5	1
5,257	4,839	418	秦野市	1,057	934	123
2,574	2,384	190	大和市	1,056	988	68
8,962	8,577	385	伊勢原市	3,705	3,192	513
6,757	6,383	374	海老名市	3,863	3,509	354
3,821	3,615	206	座間市	1,578	1,389	189
307	252	55	南足柄市	70	62	8
1,502	1,370	132	綾瀬市	974	884	90
27	26	1	葉山町	1	1	-
943	863	80	寒川町	460	453	7
261	249	12	大磯町	71	65	6
206	194	12	二宮町	20	19	1
134	115	19	中井町	107	107	-
211	179	32	大井町	45	41	4
190	169	21	松田町	172	54	118
106	94	12	山北町	33	32	1
275	243	32	開成町	70	69	1
20	16	4	箱根町	29	25	4
25	21	4	真鶴町	1	1	-
66	50	16	湯河原町	9	9	-
4,353	4,068	285	愛川町	3,724	3,675	49
534	491	43	清川村	353	353	-
9,859	8,497	1,362	県外	9,969	8,339	1,630
721	591	130	埼玉県	202	177	25
446	357	89	千葉県	132	114	18
7,442	6,782	660	東京都	9,111	7,575	1,536
549	329	220	静岡県	195	179	16
701	438	263	その他	329	294	35

(注) 15歳未満は除く。

流出人口と昼間人口（その2）

(単位 人)		(各年10月現在) (国勢調査)					
区分	H2年	H7年	H12年	H17年	H22年	H27年	R2年
常住人口	196,613	208,578	217,352	221,840	224,420	225,714	223,705
昼間人口	234,055	249,056	253,488	254,496	257,772	260,884	259,057
流入超過人口	37,442	40,478	36,136	32,656	33,352	35,170	35,352
流入人口	83,158	89,194	84,967	81,493	79,444	81,271	78,077
就業者	66,766	74,521	72,091	72,868	70,636	72,732	71,554
通学者	16,392	14,673	12,876	8,625	8,808	8,539	6,523
流出人口	45,716	48,716	48,331	48,837	46,092	46,101	42,725
就業者	35,379	38,956	40,742	41,779	39,463	39,436	37,342
通学者	10,337	9,760	8,089	7,058	6,629	6,665	5,383
常住人口に対する 昼間人口の割合	119.0	119.4	116.6	114.7	114.9	115.6	115.8
対象とした 就業通学者	全人口	全人口	全人口	全人口	全人口	全人口	全人口

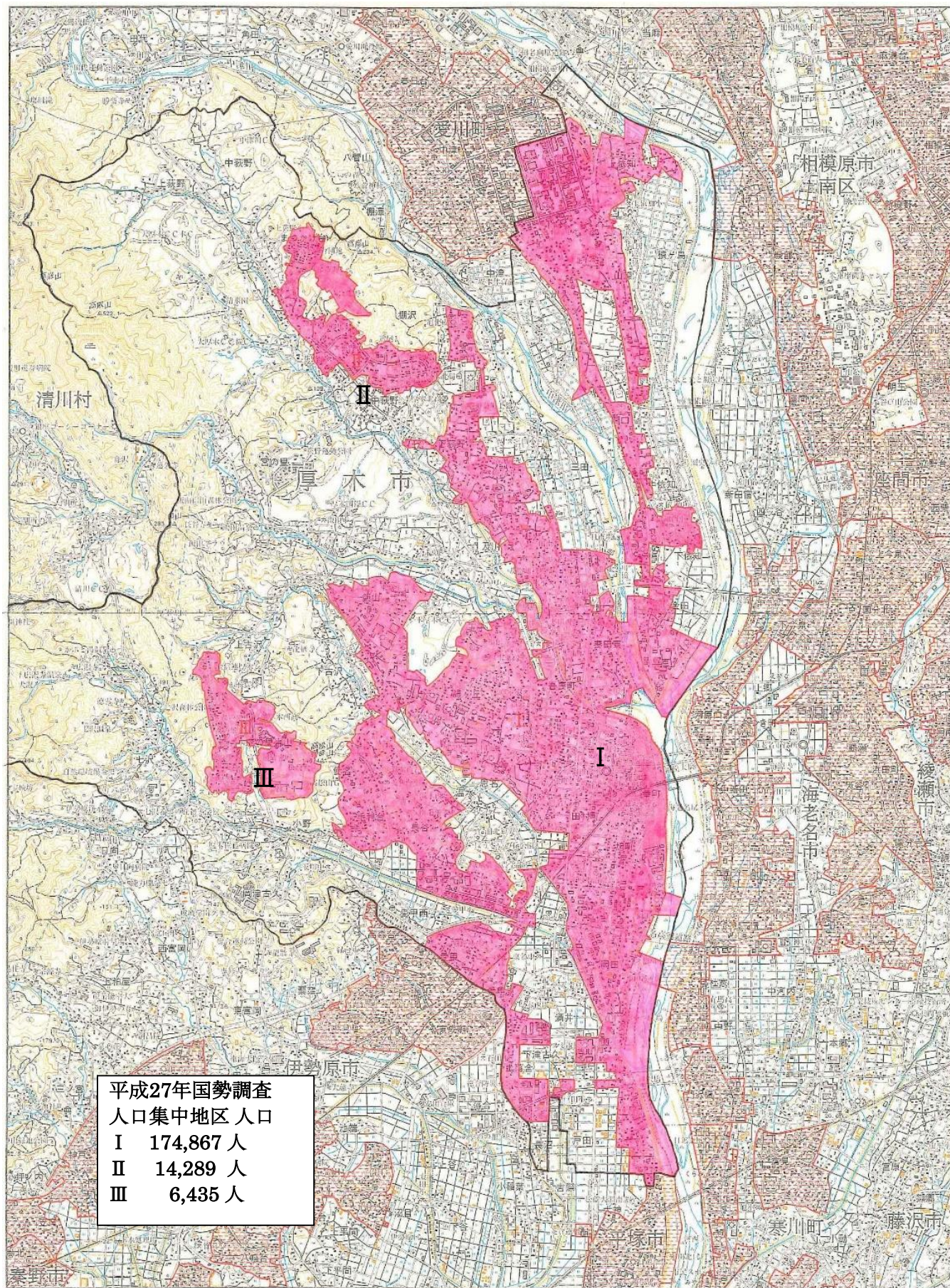
- (注) 1 昼間人口＝常住人口＋（流入人口－流出人口）
 2 昭和55年から平成17年までは、常住人口及び昼間人口は年齢不詳者を含まない。
 3 平成22年は、昼間人口に労働力・従業地不詳者を含む。

27 人口集中地区（DIDs）の人口及び面積の推移

(単位 人)		(各年10月現在) (国勢調査)				
年次	人口	面積 (km ²)	増加率 (%)		市全体に占める割合 (%)	
			人口	面積	人口	面積
昭和35年	12,779	1.8	-	-	27.6	1.9
40年	14,733	1.8	15.3	-	24.0	1.9
45年	28,744	4.3	95.1	138.9	34.7	4.6
50年	51,750	8.6	80.0	100.0	47.5	9.2
55年	73,838	12.2	42.7	41.9	50.8	13.1
60年	103,347	16.1	40.0	32.0	58.9	17.3
平成 2年	152,416	24.2	47.5	50.3	77.3	25.8
7年	171,982	27.2	12.8	12.4	82.4	29.0
12年	183,550	28.4	6.7	4.4	84.4	30.3
17年	189,775	28.8	3.4	1.4	85.7	30.7
22年	193,910	29.2	2.2	1.3	86.4	31.1
27年	195,591	28.7	0.9	△ 1.7	86.7	30.6
令和 2年	194,615	29.4	△ 0.5	2.4	87.0	31.3
I DIDs	146,252	21.7	-	-	65.4	23.2
II DIDs	28,592	4.3	-	-	12.8	4.5
III DIDs	13,738	1.9	△ 3.9	13.3	6.1	2.0
IV DIDs	6,033	1.5	△ 6.2	0.0	2.7	1.6

- (注) 1 人口集中地区（DIDs）とは、昭和35年国勢調査から設定され、国勢調査基本単位区の人口密度が4,000人/km²以上の基本単位区が隣接する地域で、人口5,000人以上となる地域をいう。
 2 平成2年までは、調査区を基礎単位地域とした。
 3 令和2年調査で、平成27年人口集中地区 I が人口集中地区 I と II に、II が III に、III が IV に組替された。

28 人口集中地区境界図（平成 27 年）



出典 平成 27 年国勢調査報告 第 2 巻 市区町村協会図及び人口集中地区協会図