

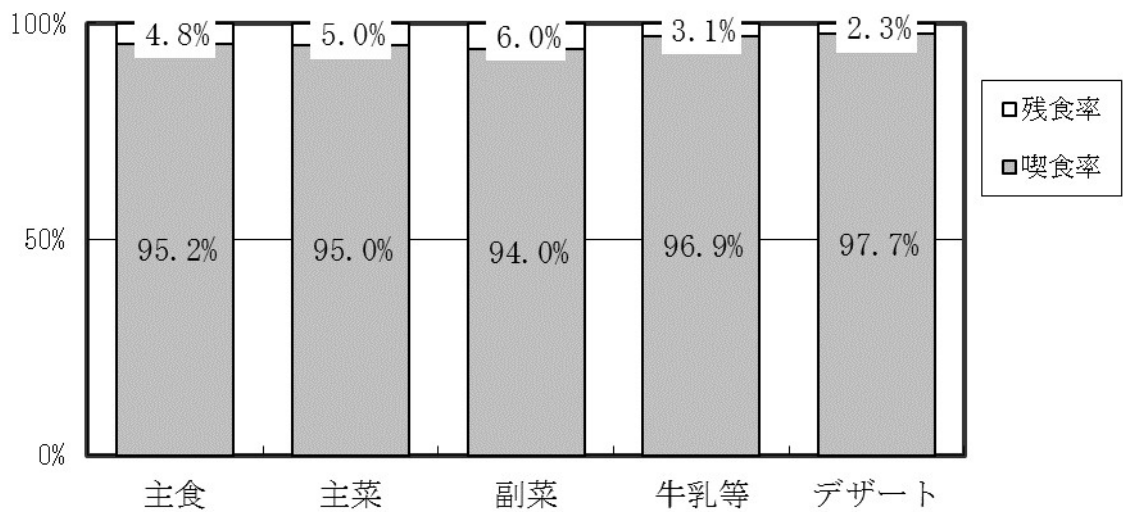
## 14 学校給食の摂取栄養量について

学校給食実施基準（文部科学省）を目安に作られた献立によって調理されたものを児童・生徒がどれだけ食べているか調査し、栄養摂取の実態を把握しています。

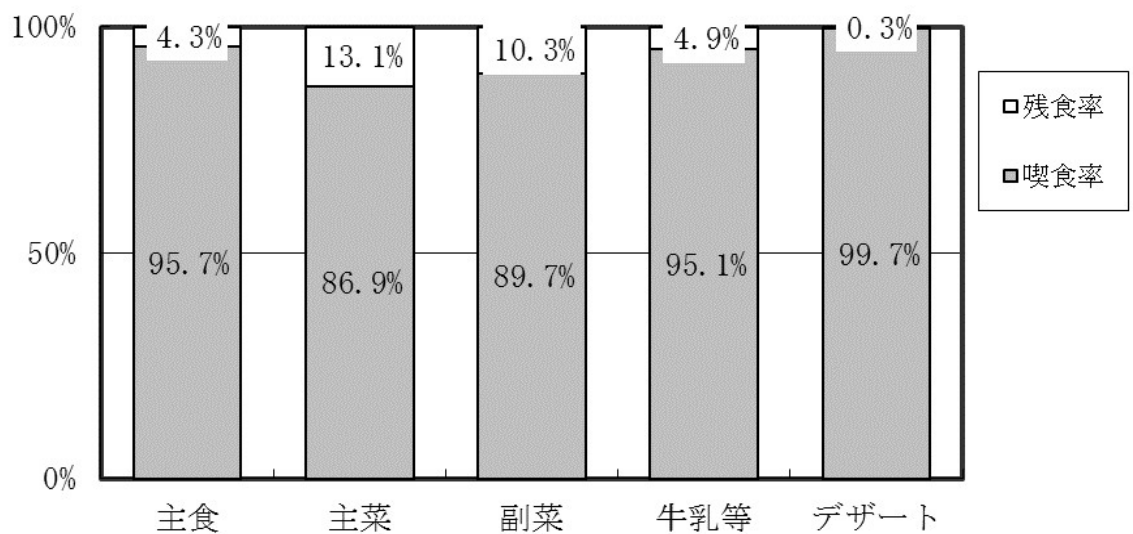
（出典：平成29年度学校給食栄養報告書）

### （1） 厚木市の喫食状況（提供量を100%とした場合の喫食及び残食の割合）

#### ア 小学校

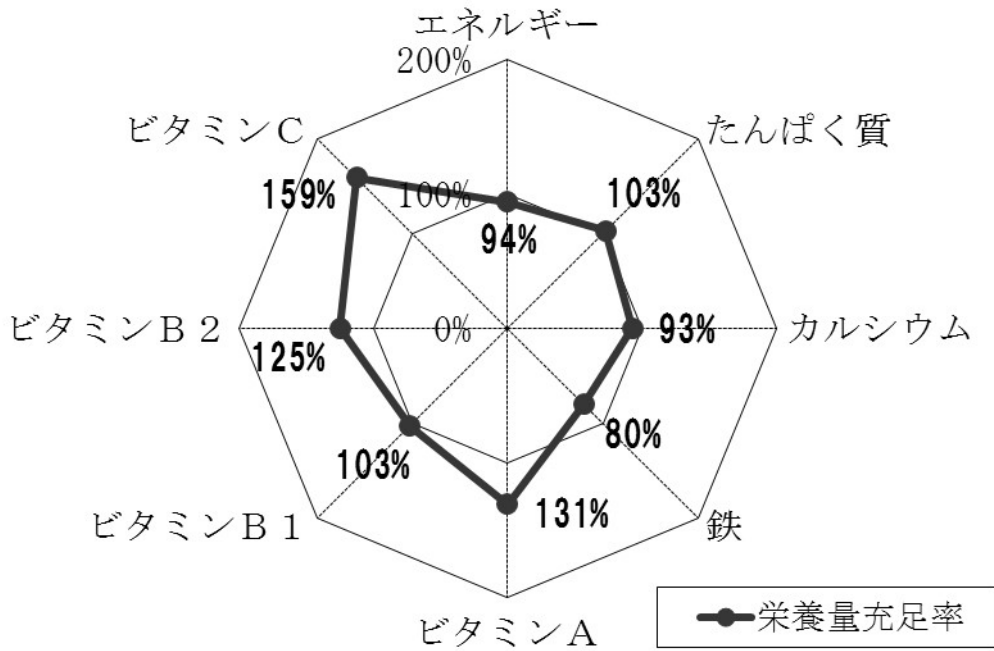


#### イ 中学校



(2) 厚木市の栄養量充足率 (100%が目標栄養量)

ア 小学校



イ 中学校

