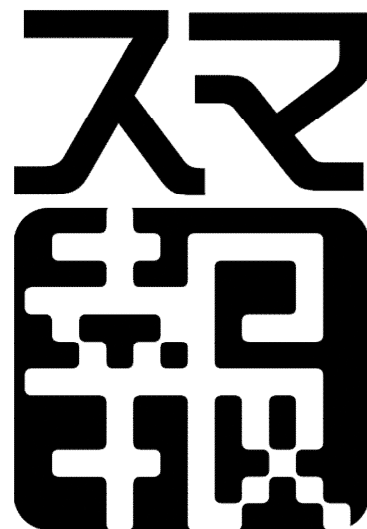


厚木市民報提供システム



© 2017 Atsugi City

実績報告書

(対象期間: 令和4年10月1日～令和5年3月31日)

令和5年6月

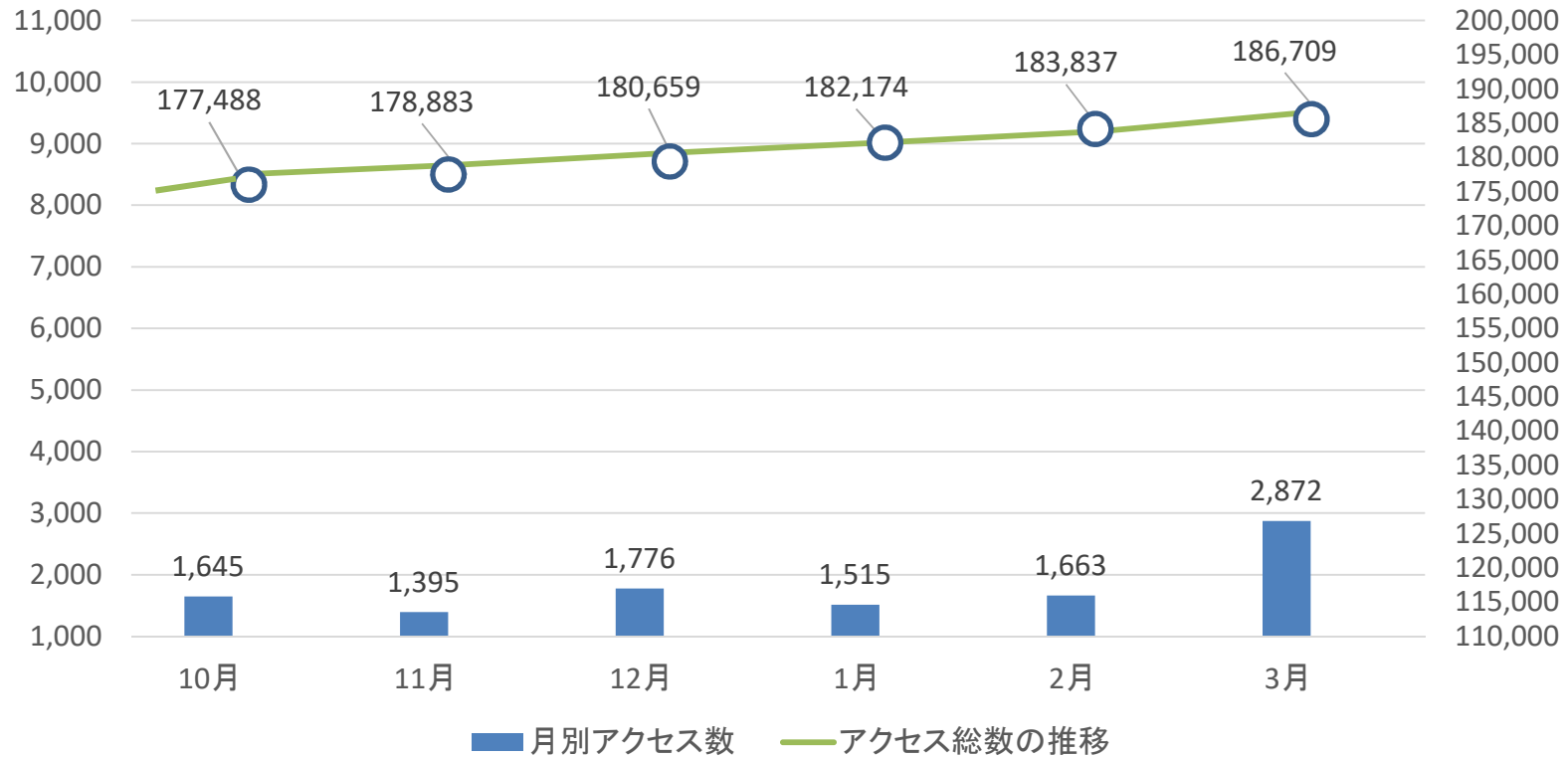
目次

- 1 アクセス数
- 2 登録者数
- 3 情報提供の件数
 - (1)期間別
 - (2)まちの課題として寄せられた情報提供
 - (3)スマ報で受けた情報提供の内訳
- 4 対応状況
 - 情報提供への対応状況
- 5 対応事例等
 - (1)まちの課題に関する対応状況
 - (2)厚木の魅力の情報提供

1 アクセス数

対象期間（令和4年10月1日～令和5年3月31日）

スマ報ウェブサイトのアクセス数

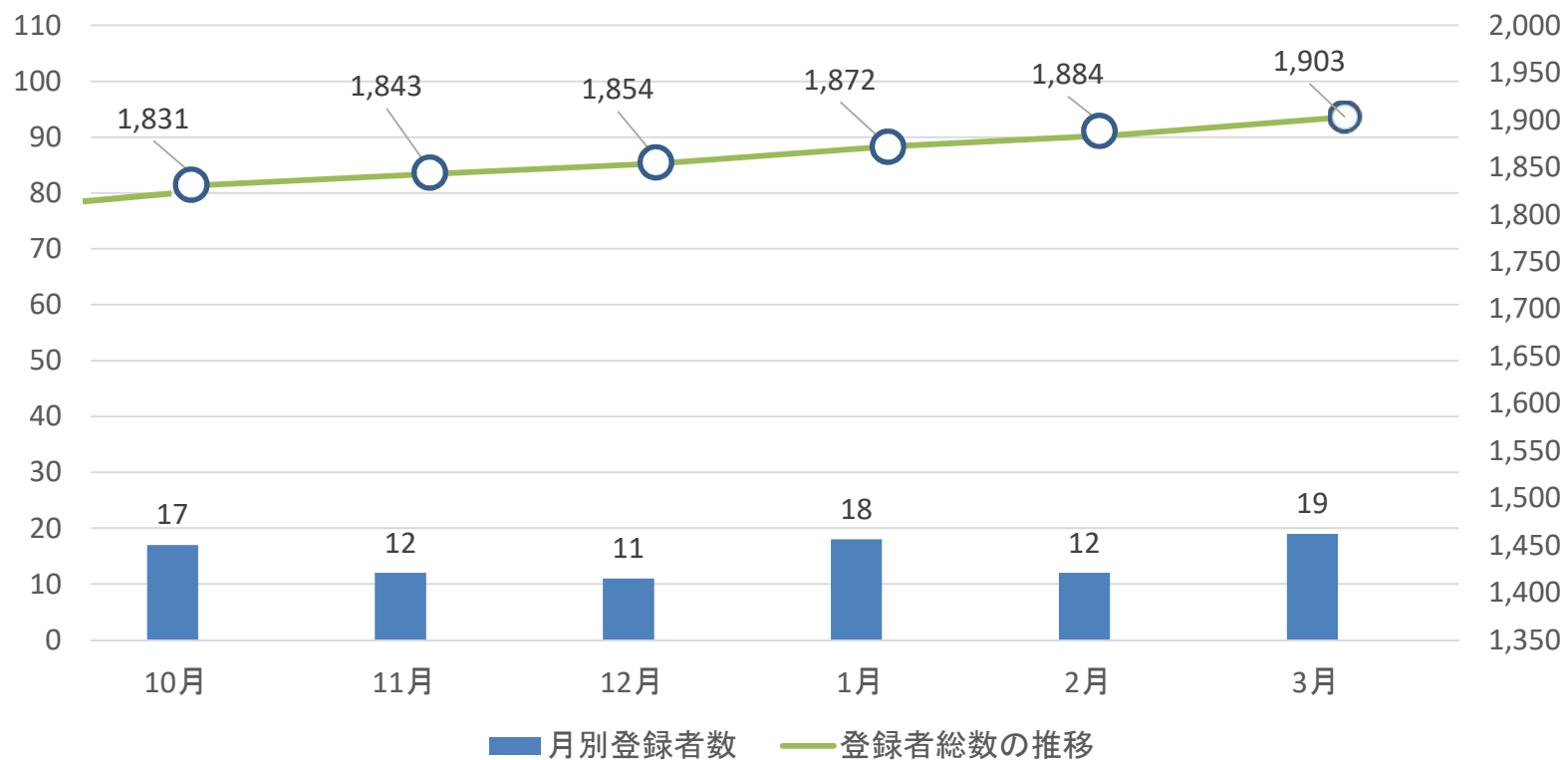


アクセス総数は、対象期間末現在で累計186,709件でした。
アクセス数は、対象期間内で10,866件でした。

2 登録者数

対象期間（令和4年10月1日～令和5年3月31日）

スマ報の登録者数



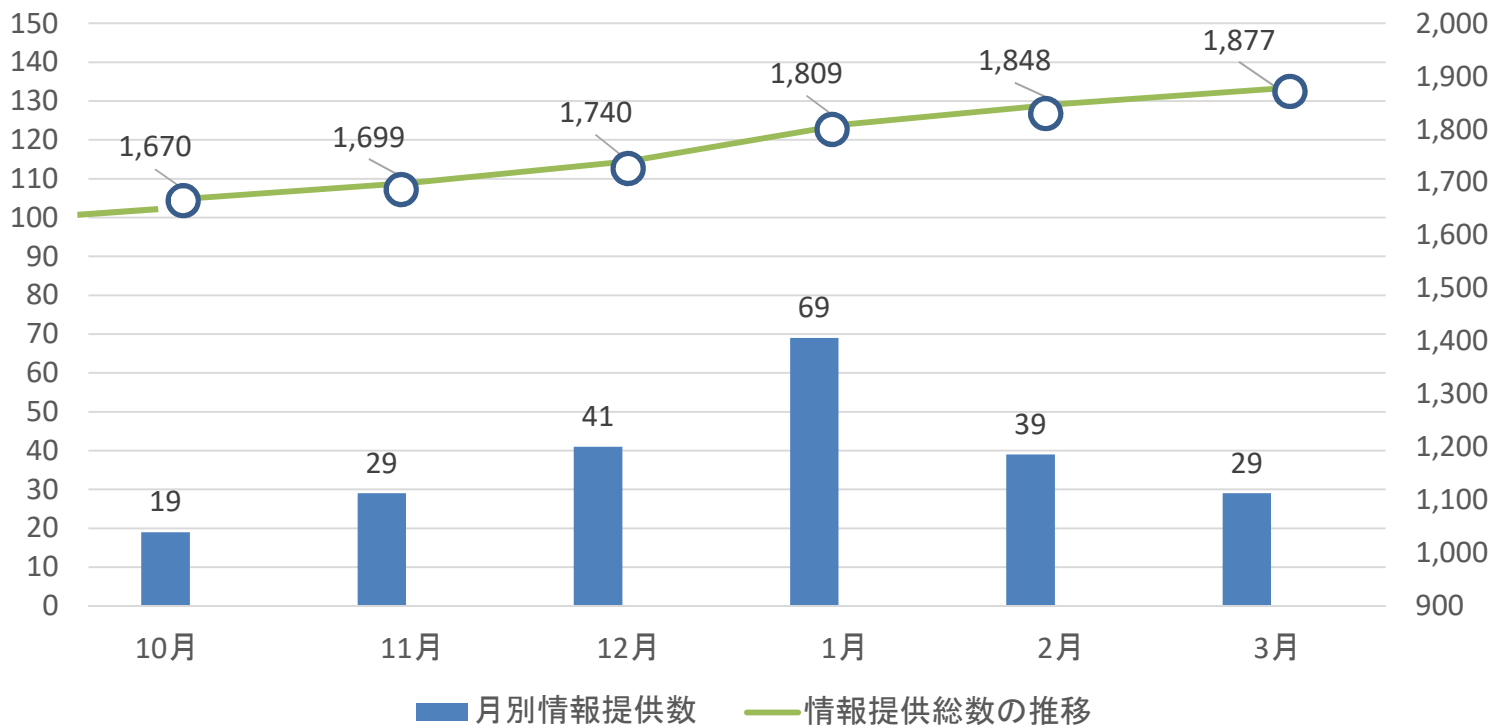
登録者総数は、対象期間末現在で累計1,903人でした。
登録者数は、対象期間内で89人でした。

3 情報提供の件数

対象期間（令和4年10月1日～令和5年3月31日）

(1) 期間別

情報提供数



情報提供総数は、対象期間末現在で累計1,877件でした。
情報提供数は、対象期間内で合計226件でした。
(226件のうち、対象カテゴリ外等の投稿は3件ありました。)

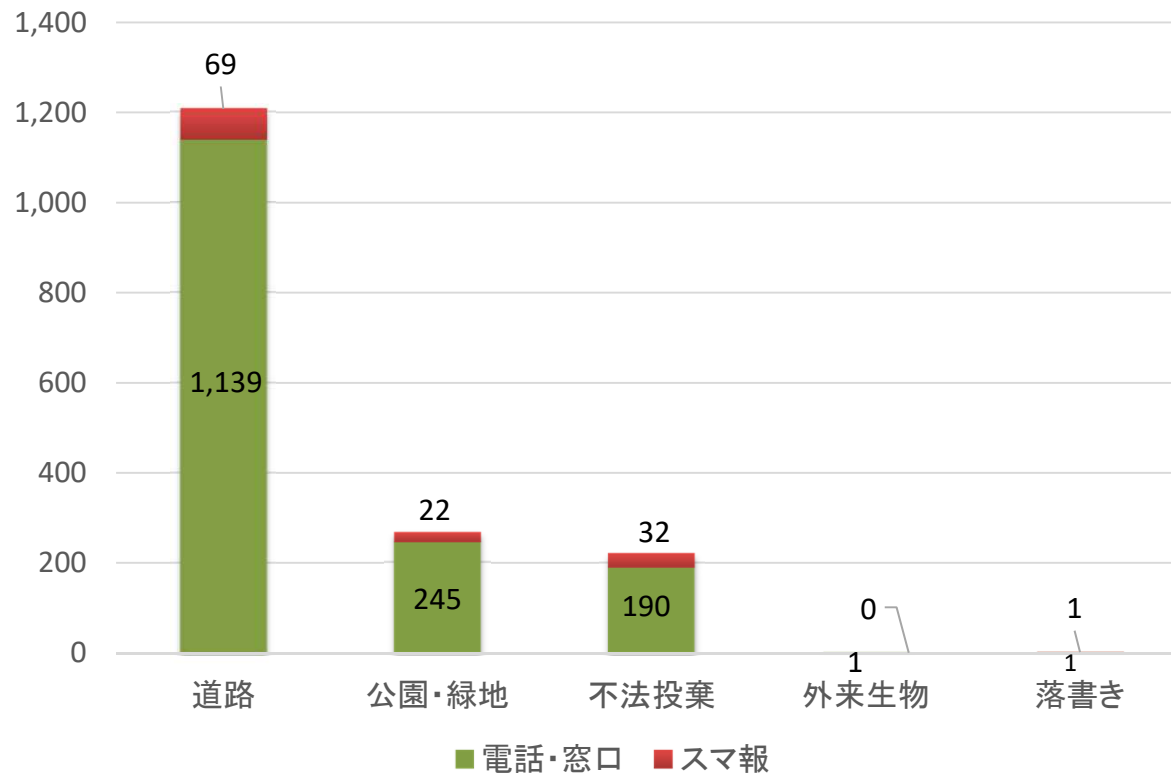
3 情報提供の件数

対象期間（令和4年10月1日～令和5年3月31日）

(2) まちの課題として寄せられた情報提供

情報提供数合計 1,576件
(124件)

※（）内はスマ報からの情報提供の件数



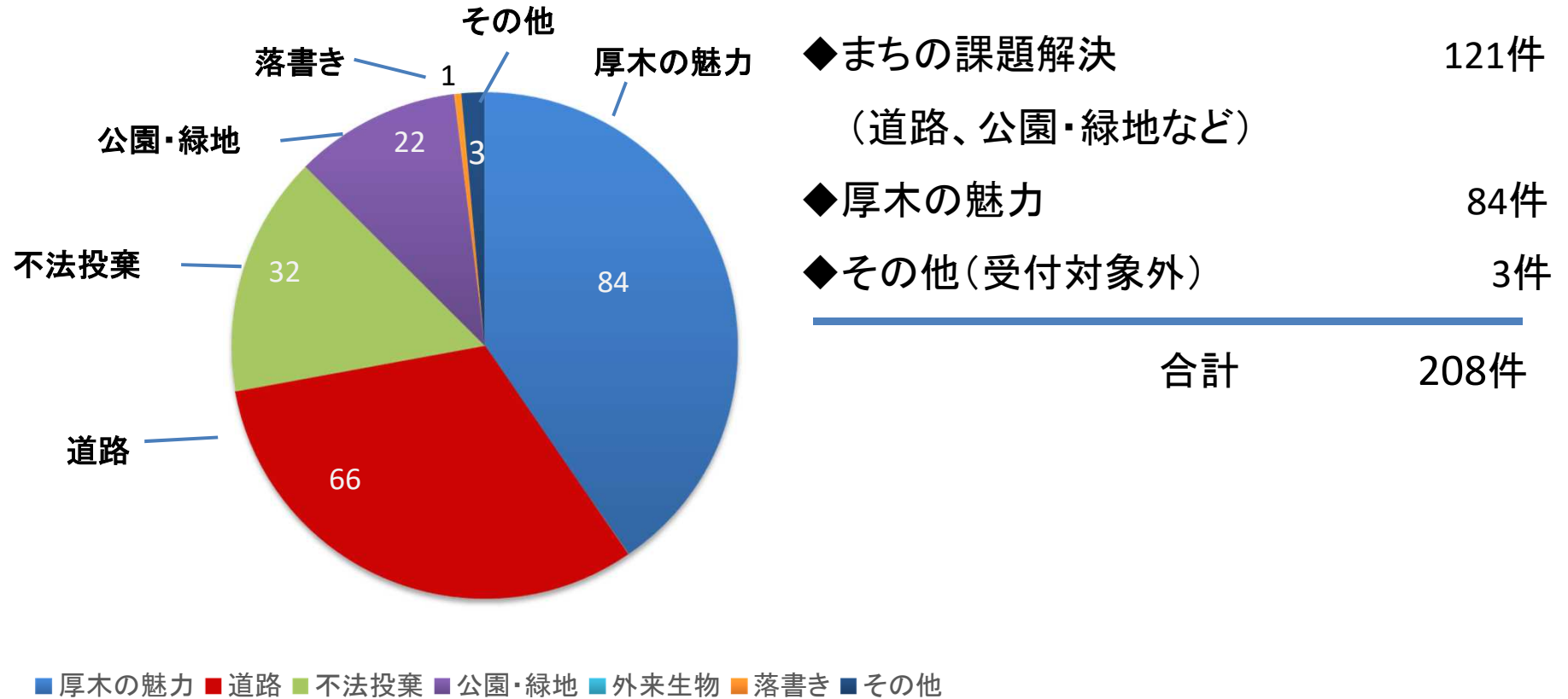
(1) 道路	1,139件(69件)
(2) 公園・緑地	245件(22件)
(3) 不法投棄	190件(32件)
(4) 外来生物	1件(0件)
(5) 落書き	1件(1件)

まちの課題として市に情報提供があった件数は合計1,576件であり、その内の約7.8%に当たる124件がスマ報からの情報でした。

3 情報提供の件数

対象期間（令和4年10月1日～令和5年3月31日）

(3) スマ報で受けた情報提供の内訳



情報提供の内訳としては、まちの課題の情報として「道路」、「不法投棄」、「公園・緑地」、「外来生物」の順に多く、「厚木の魅力」については、開花情報やまちの景観など、84件の情報が寄せられました。「その他」については、大規模工事や要望事項など受付対象外の件数を集計しています。

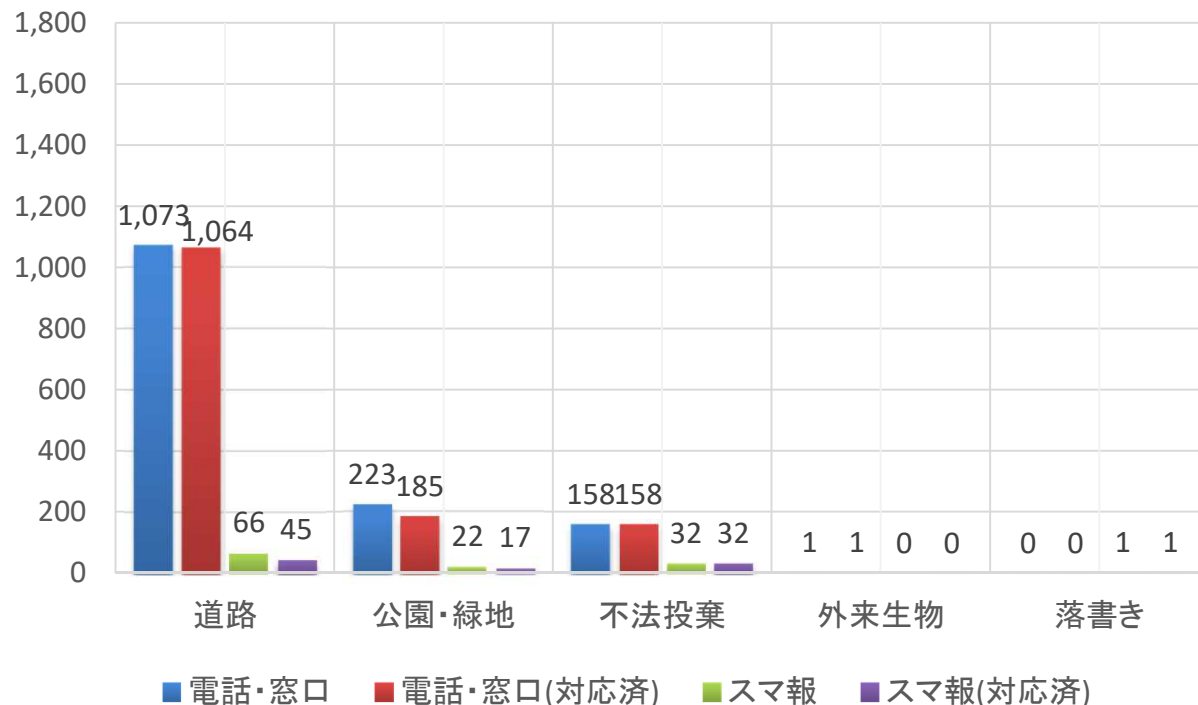
4 対応状況

対象期間（令和4年10月1日～令和5年3月31日）

情報提供への対応状況

情報提供に対応した割合は、約95%
(1,576件中、1,503件対応済)

※（ ）内は、対応済みの件数



- (1) 道路 1,139件(1,109件)
- (2) 公園・緑地 245件(202件)
- (3) 不法投棄 190件(190件)
- (4) 外来生物 1件(1件)
- (5) 落書き 1件(1件)

各カテゴリにおける情報提供の合計数の1,576件に対し、市が何らかの対応を行った件数（関係機関への依頼等を含む。）は1,503件、提供いただいた情報の約95%の課題に対応しました。

5 対応事例等

(1) まちの課題に関する対応状況

皆様からの情報提供を基に、まちの課題解決を行った事例です。ご協力ありがとうございました。

ア 道路損傷 (穴ぼこ)

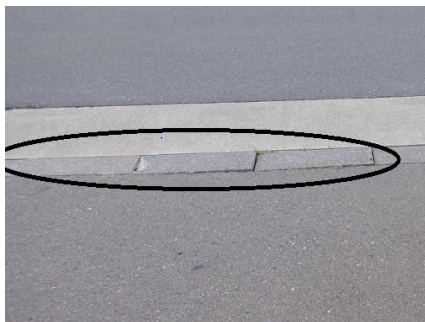


損傷個所の写真
道路(穴ぼこ)

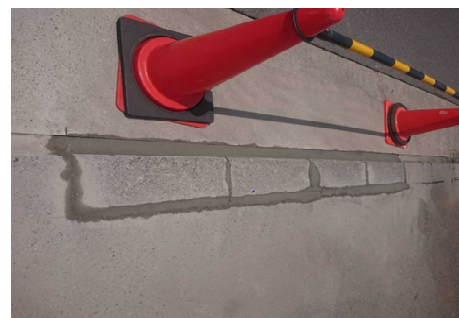


修繕後の写真
道路(穴ぼこ／常温合材による修復)

イ 道路補修 (段差の補修)



補修個所の写真
道路(段差)



修繕後の写真
道路(段差の補修)

5 対応事例等

(2) 厚木の魅力の情報提供

厚木の魅力について、皆様からの情報提供をいただいた一例です。ご協力ありがとうございました。

ア まちの景観 [厚木中央公園南側]



イ まちの景観 [妻田薬師]



ウ まちの景観 [神奈川県総合防災センター]



エ まちの景観 [睦合中学校]

