

## 厚木市 不登校相談リーフレット

学校に行きたがらないなど、  
不安や困りごと、ありませんか？

一人で悩まないでください。

不登校は誰にでも起こり得ることで、  
お子さんや保護者の方の周りには、  
行政・民間の様々な支援の輪が広がっています。  
このリーフレットでは、不登校等の保護者の方の  
相談先などについてご紹介します。



### 学校に行きたがらない

- 学校から帰ってくるといつも疲れている
- 学校に行こうとすると頭やお腹が痛くなる
- 家や自分の部屋から出たがらない

### こどもへの接し方が分からない

- こどもに学校に行くよう働きかけてよいか
- 学校に行かない理由を聞いてよいか
- 理由を聞いてもよく分からない／答えたがらない
- 家庭学習を続けるべきか
- 誰にも相談できない

### 心配な状態が続いている

- ゲームやSNSに没頭して昼夜逆転している
- 学習の進度が遅れ、学校の授業についていけない
- このままでは、将来、進学や就職できないのでは

困ったときは相談してください。

## 市内小・中学生の不登校に関する相談窓口

### ① まずは学校へご相談ください

お子さんが通う学校で、担任の先生のほか、教育相談コーディネーターや学校に配置されているスクールカウンセラーが、ご相談をお受けしています。学校の状況に合わせて、お子さんに合った支援を考えていきます。

学校の支援はについてこちらを参照ください。



教育相談コーディネーター	学校の教育相談担当者です。	在籍している学校にお問い合わせください  (国立・私立の場合は「学校以外の相談窓口」参照)
スクールカウンセラー	教育委員会から学校に派遣または配置される心理の専門家で、児童・生徒、保護者へのカウンセリング等を行います。公認心理師や臨床心理士などの資格を持っている方が多いです。	

### ② 学校以外の不登校に関する相談窓口

厚木市の相談窓口	概要	お問い合わせ先
厚木市教育委員会 青少年教育相談センター	①不登校など教育全般についての相談 ②こどもの発達に関する相談、情報提供 ③育児・子育てに関する相談  ・来所、電話、メールによる相談	TEL：046（221）8080 ※保護者から 046（223）6693 ※こども本人から 月～金曜（祝日、年末年始を除く） 9:00～17:00、火曜は20:00まで。 また、メール相談は、市ホームページ 「こどものための教育相談」をクリック して入力フォームへお進みください。

厚木市以外の相談窓口	概要	お問い合わせ先
神奈川県立総合教育センター	「不登校ほっとライン」 不登校など教育全般についての相談 ・電話による相談	TEL：0466（81）0185 毎日（年末年始を除く） 8:45～16:45
	・来所、メールによる相談	TEL：0466（81）8521 月～金曜（祝日、年末年始を除く） 8:30～17:15
神奈川県西部 青少年サポート相談室	ひきこもり・不登校・非行についての相談 どこに相談したらよいかわからないとき ・来所、電話による相談	TEL：0465（35）9527 月～金曜（祝日、年末年始を除く） 10:30～12:00、13:00～16:00
神奈川県教育委員会 私学振興課	不登校など教育全般についての相談 ※県内の私立学校に在籍する児童・生徒	TEL：045（210）3786
神奈川県私立中学高等学校協会 神奈川県私学修学支援センター	不登校など教育全般についての相談 ※県内私立学校に在籍する生徒	TEL：045（321）1901

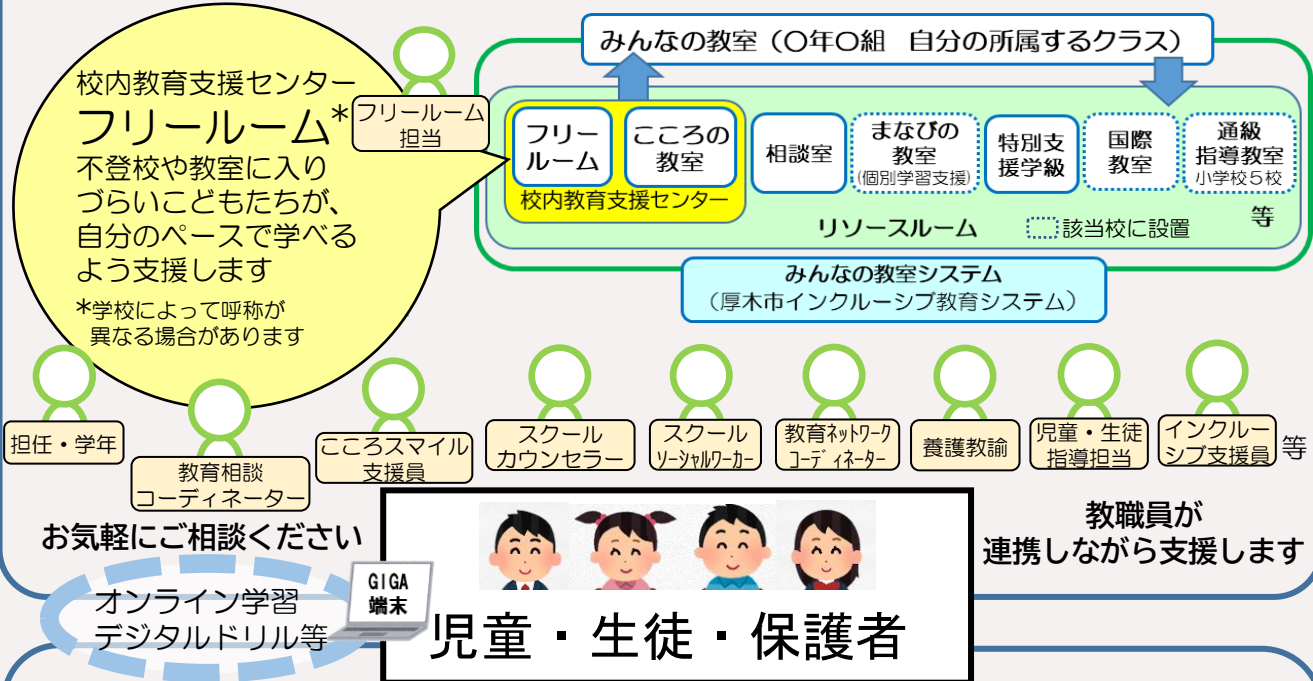
# 厚木市の不登校の児童・生徒、保護者への支援

こどもたちは、「不登校」という行動で「困っていること」を教えてください。  
 疲れた心や体を休めるために必要な時間かもしれません。  
 心の悩みを軽くするために時間がかかる場合もあります。  
 一人一人の自立のために、一緒に考えましょう。

厚木市教育委員会

## 市立小学校・中学校

必要な支援をうけながらみんなと一緒に学べるインクルーシブ教育を推進しています。



## 青少年教育相談センター

相談活動や教育活動を通して、社会的自立を支援します。

自分に合った環境を選べる  
**2つの教育支援教室**

### なかま教室

- ・学校に近い環境
- ・小集団学習
- ・体験活動
- ★中学生対象

### なかまルーム

- ・フリースペース
- ・個別学習
- ・体験活動
- ★小・中学生対象

### 体験活動プログラム

- ・スポーツ教室
- ・わかあゆキャブ
- ・料理教室
- ・制作活動
- ・理科実験

公民館で楽しく活動  
**出前なかまルーム**

保護者セミナー

一般募集あり

なかま **ATSUGIデー**

- ・農業体験
- ・動物飼育
- ・サイエンスデー
- ・モノづくりデー

来所相談・電話相談・家庭訪問相談 等

## フリースクール等民間施設

学校と連携・協力し、学びや自立を支援します。

### 相談・支援機関

- 教育指導課 学務課
- 生活福祉課 福祉総合支援課
- にじいろ教室 ゆいはあと療育相談センターまめの木 児童発達支援センターひよこ園
- こども家庭センター
- 児童相談所 医療機関
- 放課後デイサービス
- 放課後児童クラブ
- 公民館 児童館
- 民生・児童委員 等

# 地域の学びの場・居場所

名称	概要
不登校でお悩みの児童・生徒、保護者のみなさんへ (神奈川県教育委員会)	不登校相談会、フリースクール等見学会、保護者向けリーフレット等、神奈川県教育委員会の不登校対策に関する情報サイトです <a href="https://www.pref.kanagawa.jp/docs/v3p/hutoukou.html">https://www.pref.kanagawa.jp/docs/v3p/hutoukou.html</a>
学校と地域の学び応援「キミイロ」 (神奈川県教育委員会)	学校内外での学びを望む子ども一人ひとりの特性を生かした学びの機会を提供するとともに、県域ネットワークの構築をしながら社会的自立をサポートするための情報サイトです <a href="https://kimihiro.education/about">https://kimihiro.education/about</a>



## その他の相談窓口等

### ● 小・中学校の支援に関する相談

支援の必要な児童・生徒のためのネットワークマップ (厚木市教育委員会教育指導課)		子ども・若者相談窓口 リーフレット (厚木市役所 青少年課)	
---	--	--------------------------------------	--

### ● 子育てに関する相談

受付時間は、月～金曜（祝日、年末年始を除く）9:00～17:00

名称	概要	お問い合わせ先
厚木市役所 子ども家庭センター	18歳未満の子どもに関する相談、育児相談・来所、電話、家庭訪問による相談	TEL：046（221）0181

### ● こどもの発達に関する相談



厚木市支援が必要な子どものためのサービスマップ

名称	概要	お問い合わせ先
不登校リーフレット	「学校に行きたくない」「学校に行かない」と言われたときの相談先を見つけるリーフレット	厚木市障害者協議会 一貫した子育て・療育支援プロジェクト
発達教育相談 (県立総合教育センター)	こどもの発達に関する相談、情報提供 (LD、ADHD、自閉スペクトラム症などの相談も含む) ・電話による相談	TEL：0466（84）2210 毎日（年末年始を除く） 8:45～16:45

### ● 経済的負担に関する相談窓口

受付時間は、いずれも月～金曜（祝日、年末年始を除く）8:30～17:15

名称	概要	お問い合わせ先
厚木市役所 生活福祉課	生活保護制度に関すること	TEL：046（225）2213
厚木市役所 福祉総合支援課	生活困窮者の自立支援に関すること にじいろ教室（学習支援事業）に関すること 対象：厚木市在住の生活困窮世帯の中学生 日時：毎週木曜18:00～20:00	TEL：046（225）2895
厚木市教育委員会 学務課	就学援助制度に関すること	TEL：046（225）2650