

荻野だより

令和4年
8月15日号

編集・発行
荻野公民館・地区市民センター
〒243-0202 厚木市中荻野594-1
☎046-241-1030 FAX046-243-1011
上荻野分館・市役所連絡所
〒243-0201 厚木市上荻野1925-1
☎046-242-5330 FAX046-243-1012
E-mail 8617@city.atsugi.kanagawa.jp

上荻野分館の開館時間変更について

上荻野分館は、自家用電気工作物年次点検に伴い全館停電となるため、次の日程で開館時間を8時30分から13時に繰り下げます。

なお、13時までに証明等が必要な方は、荻野公民館までお越しください。ご迷惑をおかけしますが、ご理解ご協力をお願いいたします。

【日時】9月9日(金) 開館時間 13時～22時

※8時30分から13時まで閉まっています。

【問合せ】荻野公民館上荻野分館 ☎242-5330



あゆむ

荻野地区地域福祉推進委員会

介護予防体操教室

新型コロナウイルスに負けない身体づくりをしましょう！

どなたでも参加できます。お申込みをお待ちしています。

【日時】9月14日(水)

13時30分～15時

※受付13時～

【場所】荻野公民館 集会室

【定員】30人(先着順)

【参加費】無料

【申込み】8月26日(金)から9月9日(金)の間に、荻野公民館に電話または直接窓口で申込み。

※9時から17時まで

※荻野地区の方優先です。

【その他】マスクの着用をお願いします。

運動のできる服装とタオル、水筒、室内履きをご用意ください。

【問合せ】荻野公民館 ☎241-1030



ミニ茶話会の開催

【日時】10月4日(火)10時～12時

【場所】久保老人憩の家

【対象】清源・真弓・久保・泉地区にお住まいの70歳以上の方

【定員】20人程度(先着順)

【内容】茶話会、厚木市の保健師の方のお話、ウクレレ演奏によるなつかしい歌など。

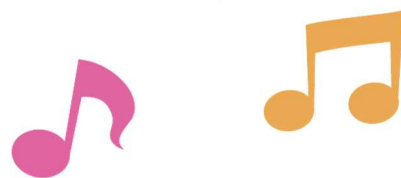
【申込み】8月15日(月)から9月20日(火)までに荻野公民館(☎241-1030)へ電話または直接窓口で申込み。

※祝日を除く、9時から17時まで

【問合せ】荻野地区地域福祉推進委員会 サービス部会

升田

若杉



荻野公民館からのお知らせ

【図書室のお休み】

8月15日(月)

【図書室の開室時間】

10時～17時

☎242-8403



令和4年就業構造基本調査

全国で「就業構造基本調査」が実施されます。この調査は、総務大臣が定める地域内の世帯を対象に、国民の就業・不就業の状態を明らかにする調査です。

調査対象の世帯には、9月から統計調査員がお伺いしますので、御協力をお願いいたします。

市内28地域(調査区)の世帯が対象です。

【問合せ】行政経営課 ☎225-2180



明るく、笑顔をもって、健康づくりに努めましょう
厚木市レディースグラウンド・ゴルフ大会

- 【日時】** 9月28日(水) 9時30分～
 ※受付9時15分～、閉会式13時～
 ※雨天予備日：30日(金)
- 【場所】** 厚木市宮及川球技場(予備日も同じ)
- 【参加資格】** 厚木市グラウンド・ゴルフ協会会員及び市内在住のスコアカードがつけられる女性
- 【参加費】** 600円
 ※納入された参加費は返金しません。
- 【その他】** お弁当と飲物をご持参ください。
 用具は持参ください。お持ちでない方は、申込みと同時にご連絡ください。
- 【申込み】** 9月6日(火)までに、問合せ先へ
- 【問合せ】** 安齋 桂子
- 【主催】** 厚木市グラウンド・ゴルフ協会
- 【主管】** 第11回厚木市レディースグラウンド・ゴルフ大会実行委員会
- 【交流会】** スコアカード記入など不安がある方は、次の会場で初心者教室を行っていますので、お問合せください。
 ①南毛利スポーツセンターグラウンド
 ②及川球技場
 ③荻野運動公園多目的広場
 ④ぼうさいの丘公園多目的広場
 ⑤つつじの丘公園多目的広場



元気で、楽しい活動に参加を!
グラウンド・ゴルフ《教室》

- 厚木市グラウンド・ゴルフ協会は、協会の合同練習日に一般市民の方を対象に初心者教室を開催し、指導員が楽しく親切に指導しています。
- 【対象】** 厚木市・愛川町・清川村在住の方
 ※直接お近くの会場へお出ください。
- 【参加費】** 無料(初回の方には、公式ルールブック(500円)の購入をお勧めしています。)
- 【用具】** 用具の無い方には、協会が無料で貸出いたします。
- 【主催】** 厚木市グラウンド・ゴルフ協会
- 【問合せ】** 難波

場所	開催日(9月)	時間・受付
ぼうさいの丘公園多目的広場	2・16日(金)	9時～13時
荻野運動公園多目的広場	14・21日(水)	
及川球技場	6・27日(火)	
南毛利スポーツセンター	13・20日(火)	
つつじの丘公園多目的広場	9日(金)	13時～16時

市立小・中学校消防設備及び緊急地震速報システム点検のお知らせ

学校施設の維持管理に係る消防用設備及び小・中学校の緊急地震速報受信システムの点検を次のとおり実施します。

点検当日は試験であることを放送した上で警報等の音声流れますので、ご承知おきください。

- 【場所】** 市立小・中学校(36校)
- 【期間】** ① 消防用設備：7月末～8月(1校当たり1日又は2日間)
 ② 緊急地震速報受信システム：8月23日(火)

【問合せ】 教育施設課維持管理係
 ☎225-2601



緊急地震速報
 来る前に知る



「子どもの人権110番」強化週間

学校における「いじめ」や家庭内における児童虐待など様々な相談を受け付ける全国一斉「子どもの人権110番」強化週間を次のとおり実施します。子どもだけでなく、大人のご利用も可能です。

相談には、人権擁護委員及び法務局職員が電話で対応し、秘密は厳守します。

- 【日時】** 8月26日(金)～9月1日(木)
- 【受付時間】** 8時30分～19時
 (土・日曜日は10時～17時)

【電話番号】 0120-007-110
 (通話料無料)

【問合せ】 横浜地方法務局
 人権擁護課
 ☎045-641-7926

