

南毛利公民館だより

なんもうりこうみんかんだより

令和3年2月1日号

【発行】

厚木市立南毛利公民館

〒243-0039

厚木市温水西 1-17-1

電話 046 (248) 4309

FAX 046 (270) 2301

厚木市ホームページ URL <https://www.city.atsugi.kanagawa.jp/>
南毛利公民館 e-mail 8620@city.atsugi.kanagawa.jp

あつぎサーチウォークチャレンジ

新しいウォーキングスタイルで運動不足を解消しましょう！！

サーチウォークとは、地図にある情報をもとに電柱の場所を探しながらウォーキングをする競技です。問題となる電柱を推理しながら、楽しく4～5キロ歩くことができ、子どもから高齢者まで、多くの方々に楽しんでいただけます。

【開催日】2月13日（土）、2月27日（土）

【時間】午前の部 10時～12時 午後の部 1時30分～3時30分

【集合】厚木中央公園 ※会場までは、公共交通機関をご利用ください。

【対象】市内在住在勤在学の方、各回先着50人

【参加費】無料 参加者には、あゆコロちゃん缶バッジ等をプレゼントします。

また、当日抽選を行い、厚木産の新米が当たります。

【申込み】参加希望日の前日までに、電話または市ホームページに掲載している専用サイトからお申し込みください。

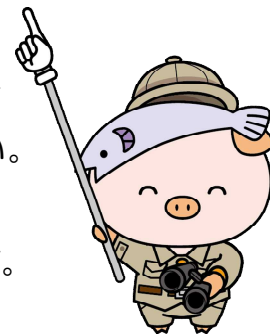
【その他】あつぎサーチウォークチャレンジの詳細内容は市ホームページにてご確認ください。

（QRコードから直接ご覧いただけます。）

本事業はあゆコロちゃんGENKIポイント（30ポイント）対象事業です。

※新型コロナウイルスの感染症の状況により中止になる場合がありますのでご了承ください。

【問合せ】 スポーツ推進課 電話／225-2531



市ホームページ
QRコード

南毛利地区活動展の中止について



新型コロナウイルス感染拡大防止のため、中止となった公民館まつりに替えて、サークル活動や公民館関係団体の紹介パネルを展示する活動展の開催する方向で、公民館だより1月1日号で皆さんにお知らせしました。

しかし、国による緊急事態宣言により、不要不急の外出自粛、施設の使用制限、イベントの開催制限がされ、公民館では、2月7日（日）まで、貸館が休止されている状況です。

このことから、各サークル、公民館関係団体においては、緊急事態宣言が発令されている中、活動展に向けての準備が難しく、また地域住民の皆さんの健康と安全を最優先に考え、活動展についても、中止の判断をしました。

大変申し訳ありませんが、ご理解いただき、今後とも公民館活動に御協力いただきますようお願いいたします。

公民館だより1月15日号でお知らせしていました
南毛利地域包括支援センター主催の

「からだと脳のすこやか健康体操」は、
新型コロナウイルス感染拡大による国の緊急事態宣言が発令されたことに伴い、**中止**としました。

参加を予定されていた皆さま、申し訳ありませんが、ご理解いただきますようお願いいたします。

【問合せ】南毛利地域包括支援センター

電話／250-1108

貸館休止のお知らせ

国による緊急事態宣言の発令に伴う県の措置を受け、1月12日（火）から2月7日（日）まで、南毛利公民館は休館しています。

休館期間は、今後の状況により変更が生じる場合があります。変更が生じた場合には、改めてお知らせします。

なお、各種証明発行等の窓口業務は行っています。

市民の皆様には、不要不急の外出を控え、不特定多数の方との接触を避けるなどの対策をお願いいたします。ご不便をおかけしますが、ご協力をお願いいたします。

公民館を巡回する申告相談の中止のお知らせ

国による緊急事態宣言の発令に伴う県の措置を受け、1月12日（火）から2月7日（日）まで、公民館等の公共施設について、原則、休館が決定されました。

このことを踏まえ仮に緊急事態が収束しなかった場合は、2月8日（月）以降の期間延長が懸念されることから、公民館を巡回する申告相談の全ての日程を中止します。

なお、申告期間は、1か月延長し4月15日（木）まで受付します。皆様にはご不便をおかけしますが、ご理解・ご協力をお願いします。

【市民税・県民税の申告】・申告書を作成できる方→「郵送」または「電子」を活用した提出にご協力ください。

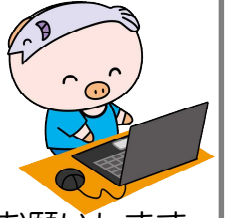
・書き方がわからない方→電話での申告相談をお受けいたします。

申告相談専用ダイヤル／225-2397 ※4月15日（木）まで利用可能

【所得税の確定申告】厚木税務署へ相談・提出してください。

厚木税務署 電話／221-3261（代表）

※「新しい生活様式」に対応した来庁しない提出（郵送、電子）、期間延長に伴う分散化した提出にご協力をお願いします。詳しくは、市のホームページをご確認ください。



～特別支援教育介助員（一般・看護師）の登録者募集～

学校の教育現場で働いてみませんか？

市立小・中学校で教員の補助者として勤務する特別支援教育介助員（会計年度任用職員）を募集しています。

【職務内容】障がいのある児童・生徒の食事・身辺・移動等の介助及び安全確認等

【対象】心身ともに健康で特別支援教育に理解と熱意のある方（看護師職は要看護師資格）

【勤務条件】小学校 6時間30分勤務 年間70日～130日

中学校 7時間30分勤務 年間85日～115日

【報酬等】時給1,045円（看護師1,564円）

通勤距離に応じて通勤手当を支給

【登録手続】登録手続の際に面接を行いますので、事前に電話で問い合わせください。

【問合せ】教育指導課 電話／225-2675

公民館図書室からのお知らせ

緊急事態宣言中（2月7日まで）は、予約図書等の貸出と返却のみ実施します。

なお、状況により実施内容が変更となることがあります。市ホームページをご確認ください。

ご理解、ご協力をお願いします。

【時間】午前10時～12時30分

午後1時30分～4時

【休室日】2月11日（木・建国記念の日）

【問合せ】電話／250-5133

※図書の返却は、返却ボックスをご利用ください。

南毛利公民館・地区市民センターからのお知らせ

2月11日（木・建国記念の日）は祝日のため、諸証明発行及び印刷機の貸出しは行っておりません。

夏・秋花壇を作ろう

※新型コロナウイルスの影響により中止になる場合があります。

【日時】3月18日（木）午前10時～11時30分《雨天決行》

【場所】ぼうさいの丘公園 講義室AB

【内容】夏・秋用の花壇苗の選び方、きれいに保つための管理方法（土づくり、植え付け、ポイント）などを学びます。

【対象】市内在住在勤在学の方 30人 申込み多数の場合は抽選。 【参加費】無料

【申込み】3月1日（月）までに、厚木市講座予約システム【番号：2047009】または、ハガキかFAXで〒住所氏名（ふりがな）、年齢、電話番号、参加人数を書き環境みどり公社みどり課へ（厚木市温水783-1）

【問合せ】（公財）厚木市環境みどり公社みどり課 電話／225-2774 FAX／248-9502

南毛利地区ふれあい宣言

南毛利地区は、毛利氏^{ゆかり}縁の地名が示す歴史と豊かな自然の中で、誰もが安心して安全に暮らせる地域づくりを進めています。これからも、子どもの健やかな成長を地域全体で見守りながら、幅広い地域活動を通して、お互い顔の見える地域づくりを進めます。

【平成27年2月1日宣言】