

# 南毛利 なんもうりこうみんかんだより 公民館だより

厚木市ホームページ URL <https://www.city.atsugi.kanagawa.jp/>  
南毛利公民館 e-mail [8620@city.atsugi.kanagawa.jp](mailto:8620@city.atsugi.kanagawa.jp)

令和3年7月15日号

【発行】

厚木市立南毛利公民館

〒243-0039

厚木市温水西 1-17-1

電話 046 (248) 4309

FAX 046 (270) 2301

みんなで参加しよう！

## 夏休み子ども体験教室

in 南毛利公民館★

### 香いのする植物「ハーブ」の不思議発見

協力：東京農業大学

植物好き集まれ！東京農業大学の先生と、電子顕微鏡をのぞいてハーブの仕組みを解明してみましよう！

【日時】8月17日（火）午後1時30分～3時30分

【会場】南毛利公民館1階 集会室

【対象】市内在住の小学4～6年生16人

【参加費】無料

【申込み】8月10日（火）までに厚木市講座予約システム【番号：2126002】、または南毛利公民館に電話、窓口のいずれかの方法で申込み。応募多数の場合は抽選し、結果を郵送します。（電話・窓口の受付時間は午前8時30分～午後5時15分【祝日除く】）



### ★子どもプログラミング教室★

協力：神奈川工科大学

ロボット製作キットで作ったロボットを、プログラミングで動かしてみる楽しい教室です！

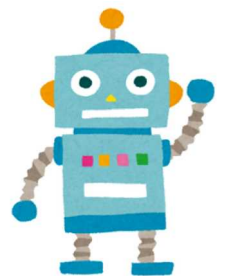
【日時】8月18日（水）①午前9時30分～11時30分 ②午後1時30分～3時30分

【会場】南毛利公民館1階 集会室

【対象】市内在住の小学4～6年生48人（午前、午後24人ずつ）

【参加費】無料

【申込み】8月11日（水）までに厚木市講座予約システム【番号：2126001】、または南毛利公民館に電話、窓口のいずれかの方法で申込み。応募多数の場合は抽選し、結果を郵送します。（電話・窓口の受付時間は午前8時30分～午後5時15分【祝日除く】）



南毛利地域在住  
小学生限定

### アニメーション制作体験教室

協力：東京工芸大学

iPad を使い、どのようにアニメーションが作られるかを学ぶ楽しい教室です！

【日時】8月23日（月）午後1時30分～3時30分

【会場】南毛利公民館1階 集会室

【対象】南毛利地域在住（南毛利小学校、戸室小学校、毛利台小学校）の小学4～6年生12人

【参加費】無料

【申込み】8月13日（金）までに厚木市講座予約システム【番号：2126004】、または南毛利公民館に電話、窓口のいずれかの方法で申込み。応募多数の場合は抽選し、結果を郵送します。（電話・窓口の受付時間は午前8時30分～午後5時15分【祝日除く】）



学級講座

# 令和3年度 コアラ教室



地区内にお住まいの幼児と保護者の方、コアラ教室に参加してみませんか。お子さまと一緒に楽しい行事に参加しながら、お友達を増やしましょう。子育ての不安や悩みに南毛利保育所の保育士が相談に乗ります。

【日 時】A・Bコース日程は以下のとおりです。

《コアラ教室の流れ》

9時30分…集合 (自由遊び時間)
10時………開始
11時頃……終了

《Aコース日程》

Aコース	
9月9日(木)	11月25日(木)
10月7日(木)	12月2日(木)
10月21日(木)	12月16日(木)
11月11日(木)	1月20日(木)

《Bコース日程》

Bコース	
9月16日(木)	11月25日(木)
10月14日(木)	12月9日(木)
10月28日(木)	1月13日(木)
11月18日(木)	1月27日(木)

【内 容】お散歩、ミニミニ運動会、鑑賞会、クリスマス会など。※A・Bコースの内容は同じです。

【対 象】南毛利地区内在住で満2歳以上3歳以下(令和3年4月1日現在)の幼児とその保護者。

各コース8組、合計16組。原則として全部の回に参加できる方。

【会 場】南毛利公民館

【申込み】8月20日(金)までに、①保護者と子どもの氏名(フリガナ)、②子どもの性別、③子どもの生年月日、④住所、⑤電話番号、⑥希望のコース(A・B・どちらでも良い)を、厚木市講座予約システム【番号:2126003】、はがき、窓口に直接のいずれかの方法で南毛利公民館へ。※ご希望のコースに沿えない場合があります。応募多数の場合は抽選。抽選結果は郵送でお送りします。

【参加費】年間2,200円(鑑賞代、消耗品費など)その他、必要に応じご負担いただく場合もあります。

## ★公民館図書室からのお知らせ★ ～赤ちゃん絵本・おひざで読む絵本～

南毛利公民館図書室では、7月から8月まで本の特集を行っています!0.1.2歳向け絵本を集めました。

お家の人たちがおひざで読んであげて、みんなで笑顔になりましょう。どんな絵本を読んであげたら良いか迷ったときに参考にしてください。

どうぞお気軽に手に取ってみてください。

みなさまのご利用をお待ちしております!

【利用時間】午前10時～午後5時

【休 室 日】7月22・23日、8月8・9日

【問 合 せ】南毛利公民館図書室

電話/250-5133

## 市民協働提案事業 ～がんと仕事の両立をしたいあなたへ～

### 不安解消セミナー

今の自分って、どんな自分だろう。がんの不安を抱えながら自分らしく生きるためのヒントをお伝えします。また、乳がんの早期発見・手術を経験された麻倉末稀さんの特別講演もあります。詳細は団体ホームページ等を御覧ください。

【日 時】8月7日(土)午前10時～午後3時  
(途中休憩あり)

【会場・定員】ZOOMにてオンライン視聴:30人または  
あつぎ市民交流プラザ(アミューあつぎ)  
ミュージックルーム1にてライブ視聴:10人

【受講料】3,500円(税込)

【対象者】がん罹患者及び家族ほか

【申込み】団体ホームページまたは電話

【申込締切日】8月1日(日)※先着順

【問合せ】がんと働く応援団 関戸

電話/050-6871-0812

HP:<https://www.gh-ouendan.com/>

## 南毛利地域包括支援センター主催 第2回南毛利いきいき健康教室

あなたの大切な人が認知症になったら…

### 認知症サポーター養成講座

最近よく聞く「認知症」、65歳以上の5人に1人が認知症および認知症予備軍とも言われています。あなたの大切な人が認知症になったら、どのように受け止めたらいいのでしょうか。

今回の講座は、認知症について正しく、楽しく学べる内容となっております。

参加していただいた方には、サポーターの証であるオレンジリングをお渡しします。

【内 容】認知症と認知症の人への接し方について  
講師 東名厚木病院認知症指定看護師 中西 千夏 先生

【日 時】8月20日(金)午後1時30分～3時

【会 場】南毛利公民館1階 集会室

【参加費】無料

【持ち物】筆記用具、飲み物

【定 員】20人程度(先着順)

【申込み】7月20日(火)から電話で受け付けます。

申込み多数の場合はキャンセル待ちになります。

【問合せ】南毛利地域包括支援センター

電話/250-1108

## 暮らしを便利に マイナンバーカード

- ・本人確認の際の公的な証明書として
- ・コンビニで住民票などの証明書が取得可能
- ・今後、健康保険証として利用可能に



利用範囲は今後  
さらに広がっていくよ

【問合せ】市民課 電話/225-2039