

南毛利公民館だより

なんもうりこうみんかんだより

令和4年6月15日号

厚木市ホームページ URL <https://www.city.atsugi.kanagawa.jp/>
南毛利公民館 e-mail 8620@city.atsugi.kanagawa.jp

【発行】
厚木市立南毛利公民館
〒243-0039
厚木市温水西1-17-1
電話 046(248)4309
FAX 046(270)2301

南毛利公民館・地区市民センターで出来ること

市民の皆様からお問い合わせが多い手続きや書類についてご案内します。
また、案内にないものについては、公民館・地区市民センターまでお問い合わせください。

【窓口で手続き・発行できます】

午前8時30分～午後5時15分

※年末年始（12月29日～1月3日）、
国民の祝日等を除く

- 各種証明書の交付
 - ・戸籍の謄・抄本（戸籍全部・個人事項証明）
※本籍地が厚木市にある方
 - ・身分証明書
※本籍地が厚木市にある方
 - ・住民票の写し
 - ・印鑑登録証明書
 - ・戸籍の附票（全部証明、一部証明）
 - ・年金受給等に係る現況証明
 - ・住民票の記載事項証明書
 - ・市民税・県民税証明書
 - ・固定資産税証明書（登録証明書、評価証明書、
公課証明書、課税証明書、家屋滅失証明書）
 - ・納税証明書
 - ・軽自動車税納税証明書
※土・日曜日の税証明の交付には、事前に市民税課への
電話予約が必要です。
【市民税課／225-2012】
※上記以外の証明書の交付、届出等は、市役所の
各担当課窓口をご利用ください。

- 粗大ごみ収集処理申込券
※収集の申込みは別途行ってください。

- 老人保養施設利用助成券〔シルバーチケット〕
※対象の方に限ります。土日の発行はできません

- 在宅福祉理髪券
※対象の方に限ります。土日の発行はできません

- 公共施設予約システムの利用者登録・変更

【窓口で配布しています】

※届出書の申請等は市役所の各担当窓口をご利用ください

- パスポート申請書類（5年用・10年用）

- 婚姻届・離婚届・転籍届・住民異動届

- 資源とごみの正しい出し方

- 市が発行する各種パンフレット
※一部置いていないものもございます。



【専用ボックスで受付】

- 中央図書館・公民館図書室で借りた本の返却

- 小型家電の回収
※30cm×15cm以内でテレビやパソコンなどの
リサイクル料金が発生しないもの

- 光学ディスクの回収
※CD、DVD、ゲームソフト。ケース付き、
歌詞カード付き、壊れたケースのみでも回収可能です。

【窓口で対応いたします】

- 車いすの貸し出し（福祉目的かつ短期に限ります）

- 貸館の受付

- 保育室の利用

- シュレッダーの使用

- コピー機の使用（1枚10円）
※営利目的の利用はできません。



◇南毛利地区ごみ減量・資源化対策委員会からのお知らせ◇

ごみ減量・資源化の3つのキリ!!!

協力してね!

夏の生ごみは水分が多くなります。

3つのキリで生ごみの腐敗や悪臭を予防しましょう。



使いキリ 食べキリ

食材は必要な分だけ 食べ物を大切に
買って、使い切ってね! 残さず食べてね!

水キリ

生ごみの80%は水分だよ!
しっかり水キリしてから
もえるごみに出してね!

ポッコリお腹撃退～からだスッキリ講座～



保健師、栄養士によるカラダがスッキリする生活習慣病予防の講座です。ファイテン社の講師によるファイテン「ちょいトレ」プログラムを体験します。

血管年齢測定、骨健康度測定も行います。生活習慣が気になる方、運動をしてみたい方、ぜひお気軽にご参加ください。

【日 時】7月21日（木）午後2時～午後3時30分

【会 場】南毛利公民館 1階 集会室

【対 象】市内在住の40歳から64歳までの方 15人
申し込み多数の場合は抽選

【申込み】7月1日（金）までに健康づくり課窓口、電話にて受付

【問合せ】健康づくり課 電話／225-2201

厚木市明るい選挙推進協議会委員のご紹介

厚木市明るい選挙推進協議会（委員任期2年）は、各地区から推薦された委員などから成る総勢54人の組織。明るく正しい選挙の実現を目指し、50年以上の長きにわたり、それぞれの地域で啓発活動などを行っています。

令和4・5年度の南毛利地区委員は、次の皆さんです。

安藤 清志 さん

伊藤 修令 さん

小嶋 修 さん

槇野 孝 さん

（50音順）

どうぞよろしくお願ひいたします。

【問合せ】選挙管理委員会事務局

電話／225-2490



自分の身を守ろう！夏休み親子護身術教室



日本の武道（合気道）の気や技を使ってどなたでもできる護身術の基本を学びます。親子やお孫さんと一緒になど、ご家族でご参加ください。

【日 時】7月24日（日）午前10時30分～正午

【会 場】南毛利公民館 1階 集会室

【対 象】小学生から大人までのご家族 25人（先着順）
※小さいお子様は申込時にご相談ください

【参加費】無料

【持ち物】汗拭きタオル、マスク、飲み物、動きやすい服装

【その他】マスク着用で、検温、手指の消毒、換気を行い三密に注意して実施いたします。

【申込み】7月17日（日）までに電話、FAX またはメールの方は、参加者全員の氏名、年齢、連絡先を記入し申込み

通いの場を作ってみませんか？

「通いの場」とは、高齢者（65歳以上）の方々が社会的孤立の解消、心身の健康保持及び介護予防を目的に「普段の生活の中で」「お住いの地域で」「地域の方々と交流できる」場のことです。

本市では新たに「通いの場」を開設する団体等に対し、最大5万円の交付金を交付します。

「通いの場」の開設を検討されている方は、地域包括ケア推進課地域支援係まで御相談ください。

※通いの場の活動内容例

○茶話会○健康体操○料理○陶芸○手芸

○将棋・囲碁○健康相談

【問合せ】地域包括ケア推進課

電話／225-2224



チャレンジキャンプ

『目指せ大山！』



【日 時】8月8日（月）午前10時30分
～8月12日（金）午後3時 4泊5日

【会 場】七沢自然ふれあいセンター及び周辺

【内 容】登山、クラフト、野外炊事など

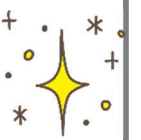
【対 象】市内在住の小学5～中学3年生 24人
※応募多数の場合は抽選

【参加費】1人15,000円（材料費、リネン代、保険料）

【申込み】7月8日（金）までに厚木市講座予約システム《番号：2202003》、または電話で七沢自然ふれあいセンターへ。

ステップアップキャンプ①

『なつやすみ最後の思い出は七沢でのキャンプ！』



【日 時】8月21日（日）午前10時
～8月23日（火）午後3時 2泊3日

【会 場】七沢自然ふれあいセンター

【内 容】リバーアドベンチャー（川遊び）、野外炊事など

【対 象】市内在住の小学4～6年生 36人
※応募多数の場合は抽選

【参加費】1人8,000円（材料費、リネン代、保険料）

【申込み】7月22日（金）までに厚木市講座予約システム《番号：2202002》、または電話で七沢自然ふれあいセンターへ。

【問合せ】七沢自然ふれあいセンター 電話／248-3500