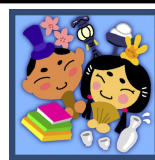


依知北公民館だより

依知北公民館
厚木市上依知1313番地1
電話 225-2563
FAX 244-1101
メール:8614@city.atsugi.kanagawa.jp



【学級講座（地域ぐるみ家庭教育支援事業）】

ばばあちゃんの 今年度はあと1回！ にこにこ広場



ばばあちゃんのにこにこ広場を、毎月第3火曜日を開催しています♪
公民館の保育コーナーでいろいろな遊びをしますので、気軽に遊びに来てくださいね！

【日時】3月19日（火）
10時～11時 開催します♪
【場所】依知北公民館 保育室
【対象】0歳～未就学児
【内容】親子遊び・手遊び・体操、絵本など遊びを提供
雑談を通して子育ての相談、赤ちゃんの抱っこ
【参加費】無料
【その他】マスク（個人の判断）
【申込み】申込みは不要です。ご自由にお越しください。
【スタッフ】厚木市子育てアドバイザー
【問合せ】依知北公民館 電話：046-225-2563

【地域子ども教室 あそびの広場】
【学級講座】

紙芝居とお楽しみ会 （子ども人権講座）

今年度最後の「あそびの広場」！
今回は、子ども人権教室と一緒に開催します。



3月15日は
公民館へ
GO!!

【日時】3月15日（金）15時30分～16時30分
【場所】依知北公民館体育室
【対象】北小学校、上依知小学校の児童
【内容】人権の紙芝居（映像）を見た後、
お楽しみのビンゴゲーム（景品あります♪）
【持ち物】うわばき
【参加費】無料
【問合せ】依知北公民館 電話：046-225-2563

【学級講座】 学級・講座開設委員会 ボランティア新メンバー募集

依知北公民館では、地域の“学びの場”である学級・講座の企画や運営を一緒に行っていただける委員を募集しています。

【対象】依知北地区在住18歳以上の方 若干名
【任期】4月1日～令和7年3月31日（1年間）
【募集期限】3月15日（金）まで
【活動内容】学級・講座の会議（年2回程度）に出席
実施する講座の提案
事業運営の実施（ご都合がつく場合）
【申込み】依知北公民館へ直接、または電話でお申し込みください。
【問合せ】依知北公民館 電話：046-225-2563

今年度の学級・講座の実施事業

- ・スマートフォン初心者講座
- ・こどもいけばな教室
- ・こどもいけばな教室【お正月特別編】
- ・健康づくりストレッチ
- ・子ども人権講座
- ・からだ健康体操
- ・こども環境教室
- ・ばばあちゃんのにこにこ広場
- ・はじめてのボルダリング
- ・★こけ玉づくり教室
- ・クリスマスリースづくり体験教室
- ・★酒まんじゅうづくり教室
- ・★美味しい珈琲の淹れ方教室
- ・富岡製糸場と城下町小幡（甘楽町）をたずねて

★印は、委員の皆さまのご提案で新規に実施しました！



3月の公民館図書室休室日
3月18日（月）、20日（水祝）
※休室日も、1階のポストにて本の返却が可能です。

【問合せ】依知北公民館図書室 電話：046-246-3375（図書室直通）

毎月第3水曜日は「あつぎ家庭の日」！

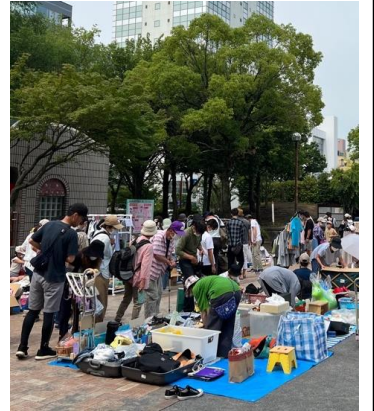
～あつぎ家庭の日には、家族みんなで過ごし、
家族の団らんを深めましょう。～

【問合せ】こども育成課 電話：046-225-2262

限りある資源を有効活用するために… 市民ふれあいマーケット

市民ふれあいマーケットを厚木中央公園で開催します。
家庭で使わなくなった品物、衣料品など100店舗が出店します。
限りある資源を有効活用するため、ふれあいマーケットをご利用ください。

- 【日時】 3月10日(日) 9時30分～13時30分
- 【開催場所】 厚木中央公園内
※お車でお越しの方は、近隣の駐車場等をご利用ください。
- 【問合せ】 市民ふれあいマーケット実行委員会
事務局 環境事業課
電話：046-225-2793



～リフレッシュサロン依知～ のお知らせ

ほんのひととき、おしゃべりして息抜きしませんか？
「こんなことで相談してもよいのかな？」と考えず、介護しているご家族のこと、ご自身のことなど、気軽にご相談ください（相談内容等は秘密厳守）。

- 【対象】 ご家族の介護をされている依知地域の方
※年齢制限はありません。
- 【会場】 依知地域包括支援センター（旧依知公民館）
1階相談室
- 【日時】 毎月第2土曜日を予定
3月9日、4月13日、5月11日、
6月8日、7月13日
10時～11時30分
- 【問合せ】 厚木市依知地域包括支援センター
電話：046-246-0108

厚木市ターゲット・バードゴルフ協会 第六回厚木市長杯選手権大会開催

～ バードゴルフで健康寿命を延ばそう ～

- 【主催】 厚木市ターゲット・バードゴルフ協会
- 【後援】 厚木市
- 【開催日】 4月7日(日) 雨天は14日(日)
受付：8時30分～8時50分
競技開始：9時30分 終了予定：12時
グロス戦
- 【会場】 下川入ターゲット・バードゴルフ場
- 【参加資格】 厚木市民 ※試合球各自持参
- 【参加費】 協会員：400円 非協会員：600円
当日受付にてお支払いください。
- 【表彰】 男子一般、男子シニア、女子の各部上位者
ホールインワン賞、参加賞他
- 【申込み】 締切3月31日(日)
①氏名②生年月日③性別を明記の上
FAX または E-Mail で申込み
- 【申込み先】 安田知司 FAX：046-242-0677
E-mail：t-yasuda@ai.ayu.ne.jp

令和6年度 市立保育所の保育士（会計年度任用職員）を募集 ～子どもが好きな方、保育所で働いてみませんか？～

- 【勤務先】 相川保育所（下津古久710-1） 小鮎保育所（飯山4232-1）
玉川保育所（七沢162） 南毛利保育所（長谷1247）
- 【勤務内容】 保育士 フルタイム 各保育所①④⑥⑦ 1名
保育士 パートタイム 相川②③・小鮎⑤ 各1名
- 【勤務日時】 保育士 ①相川 8:30～17:00 週5日(月～金) フルタイム
②相川 7:45～13:45 週5日(月～金) パートタイム
③相川 14:00～18:30 週5日(月～金) パートタイム
④小鮎 8:30～17:00 週5日(月～金) フルタイム
⑤小鮎 15:00～18:00 週5日(月～金) パートタイム
⑥玉川 8:30～17:00 週5日(月～金) フルタイム
⑦南毛利 8:30～17:00 週5日(月～金) フルタイム

※パートタイムについては、詳細応相談

- 【報酬等】 フルタイム 月額 保育士 225,040円
パートタイム 時間額 保育士 1,379円
- 【申込み】 市HPにあるエントリーシート、保育士証の写しを直接、又は郵送で保育課へ。
- 【問合せ】 保育課 電話：046-225-2768

