



愛甲公民館だより

共生・共助・思いやり

令和5(2023)年
5月15日発行
vol.943
発行
厚木市立愛甲公民館

愛甲公民館 〒243-0028 厚木市愛甲西 1-17-1 ☎247-1434 Fax270-2302 Eメール 8623@city.atsugi.kanagawa.jp

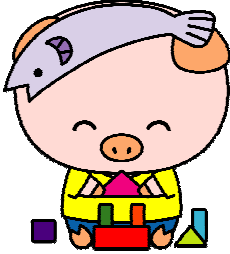
南毛利南地区地域福祉推進委員会 ふれあい部会



あいちゃん

季節の行事や紙しばい、手遊びなどで楽しい時間を過ごしています。お友達と一緒にどうぞ！

子どもって本当にかわいいですね！
だけど、実際の子育てはとても大変です。
お父さん、お母さん、お一人で悩んではいませんか？
「身近に同年齢の子どもがいない…。」
「子育ての相談相手が欲しい…。」
そのような子育ての悩みに、いくらかでもお手伝いできればと思います。



どうぞお気軽に遊びにきてください！！

- 【期 日】 右表のとおり
- 【時 間】 10:00~11:45
- 【場 所】 愛甲児童館（愛甲3-23-1）
- 【問合せ】 南毛利南地区地域福祉推進委員会
ふれあい部会（愛甲公民館内）

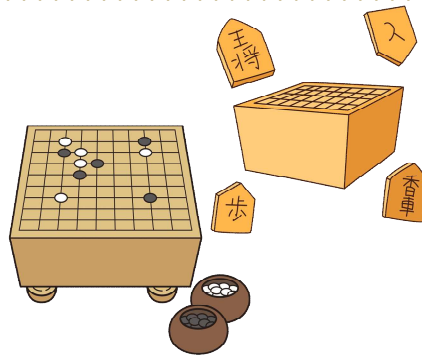
☎ 247-1434

令和5（2023）年度 今後の予定	
5月24日（水）	11月22日（水）
6月28日（水）	12月13日（水）
7月19日（水）	1月24日（水）
8月30日（水）	2月28日（水）
9月27日（水）	3月27日（水）
10月25日（水）	—

子どもたちの居場所づくり事業 なしのみ広場

申込み不要
参加自由

問合せ／なしのみ広場 ☎247-1434(愛甲公民館内)



バドミントン

囲碁・将棋

第2・4水曜日

5月24日
6月14日・28日

時 間
16:00~17:00
会 場
愛甲小体育館

第1・3水曜日

5月17日
6月7日・21日

時 間
15:30~17:00
会 場
愛甲児童館

気軽に楽しく運動しよう！

スポーツなじみDAY

子どもから大人まで楽しく遊べるニュースポーツを体験できるコーナーや、体力チェックコーナーを用意しております。ご家族、お友達と一緒に気軽に参加してください。

【日 時】 5月20日（土）

午前10時～午後3時30分

【場 所】 厚木市荻野運動公園体育館及び多目的広場

【種 目】 ニュースポーツ

体育館（セストシューター、バウンスボール、体力チェック、カーレットほか）



多目的広場（モルック、ターゲット・バードゴルフほか）

【参加料】 無料

【申込み】 不要

【その他】 ・当日は出入り自由となっています。

・運動のできる服装で、室内履き（体育館シューズ等）をご用意ください。

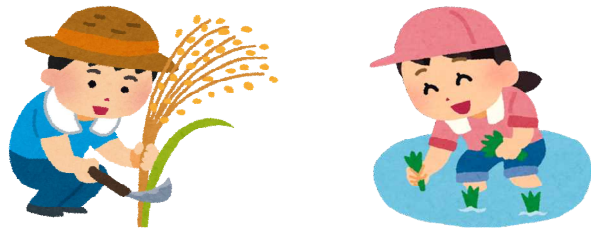
・雨天の場合、屋外競技（多目的広場）は中止。

【問合せ】 スポーツ推進課 ☎ 225-2531



お米苗から育てて、みんなで収穫！新米を味わおう！ ななさわ田んぼクラブ

- 【日時等】 第1回 6月18日(日) 田植え
※荒天延期6月25日(日)
- 第2回 8月27日(日) 草取り、案山子づくり
※雨天延期9月2日(土)
- 第3回 10月15日(日) 稲刈り、案山子片付
※雨天延期10月22日(日)
- 第4回 12月17日(日) 収穫祭
(収穫した米で野外炊事等)
- 時間は、各回10時から15時30分
- 【会場】 七沢自然ふれあいセンター及び七沢の田んぼ
- 【対象】 市内在住の親子60人 ※応募多数の場合は抽選
- 【参加費】 1人3,000円(材料費、保険料)、
3歳未満は180円(保険料)
- 【申込み】 5月29日(月)までに講座予約システム、または電話で七沢自然ふれあいセンターへ。
- 【問合せ】 七沢自然ふれあいセンター ☎ 248-3500



公民館で人権相談 をお受けします

- 6月1日は人権擁護委員の日です。
人権擁護委員が悩み事や近所のもめごとなどの相談に応じます。
- 予約不要ですのでどなたでもお気軽にご相談ください。
- 【日時】 6月1日(木) 13:30~16:00
- 【場所】 愛甲公民館 小会議室
- 【問合せ】 市民協働推進課 ☎ 225-2215



学校の教育現場で働いてみませんか？ 特別支援教育介助員 (一般・看護師) を募集

- 市立小・中学校で教員の補助者として勤務する特別支援教育介助員を募集しています。
- 【職務内容】 障がいのある児童・生徒の
食事・身辺・移動等の介助及び安全確認等
- 【応募資格】 心身ともに健康で特別支援教育に理解と熱意のある方(医療的ケアに従事する看護師介助員は要看護師免許)
- 【勤務地】 厚木市立小・中学校
- 【勤務条件】 週1~3日程度、小学校は6時間30分勤務、
中学校は7時間30分勤務
- 【報酬等】 時給1,107円(看護師介助員1,614円) 通勤距離に応じて通勤手当を支給
- 【応募手続】 応募手続の際に面接を行いますので、事前に電話で問い合わせください。
- 【問合せ】 厚木市教育委員会 教育指導課
☎ 225-2675



厚木市グラウンド・ゴルフ協会 元気で、楽しい活動にご参加を！ グラウンド・ゴルフ《教室》

厚木市グラウンド・ゴルフ協会では、協会の合同練習日に、一般市民の方々を対象として初心者教室を開催し、指導員が楽しく親切に指導しています。

- 【期日・場所】
- 5月19日・6月2・16日(金)
ぼうさいの丘公園多目的広場
 - 5月17日・6月7日(水)
荻野運動公園多目的広場
 - 5月23・30日(火)
6月6・13・20・27日(火)
及川球技場
 - 5月12日・6月9日(金)
及川グラウンド・ゴルフ場(及川722-2)

- 【時間】 いずれも 9時~13時
- 【対象】 厚木市・愛川町・清川村在住の方
- 【参加費】 無料(初めての方には「公式ルールブック(500円)」の購入をお勧めしています)
- 【用具】 用具のない方は、協会が無料で貸出しています
- 【問合せ】 厚木市グラウンド・ゴルフ協会
担当：岡部
☎ 221-1724



南毛利みなみ 防犯情報

4月の地区内の窃盗犯認知件数は
0件でした

《防犯一口メモ》

サギ撲滅

~こんな言葉を電話で聞いたらサギだ!~

- ・急にお金が必要! 用意して!
- ・キャッシュカードを預かります
- ・ATMで医療費を還付します



セーフコミュニティ
認町あつぎ

南毛利南地区安心安全なまち会議