

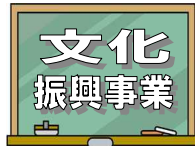


# 愛甲公民館だより

共生・共助・思いやり

令和5(2023)年  
7月1日発行  
vol.946  
発行  
厚木市立愛甲公民館

愛甲公民館 〒243-0028 厚木市愛甲西 1-17-1 ☎247-1434 Fax270-2302 Eメール 8623@city.atsugi.kanagawa.jp



## 2023 あいこうフォトコンテスト作品募集

### テーマ

暮らし、祭事、美しい自然など南毛利南（愛甲・船子）地域の魅力や人々の活動等を伝える作品

玉川、梨畑、田んぼ・・・のどかな田園風景。そこに住む人々の暮らしぶり、家族の記念や思い出、決定的瞬間を収めた1枚——。皆さんのお気に入りの写真を集めて、南毛利南地域の魅力を再発見するためのコンテストです



応募期間 9月4日(月)～10月6日(金)

※作品を公民館窓口へお持ちください

入賞作品の発表・表彰は11月を予定



### 【応募資格】

年齢・性別・居住地など制限はありません。

### 【応募作品】

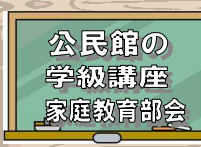
- (1)サイズは2L判又はA4判で1人5点まで、組写真も可。
- (2)人物が映っている写真は肖像権が確認できているものに限りです。
- (3)未発表の作品で他に発表予定のないものに限りです。

### 【応募方法】

作品の裏側に、応募票(氏名、電話番号、タイトル/15文字以内など必要事項を記入)を貼り、直接、愛甲公民館へお持ちください。



問合せ 愛甲公民館 ☎247-1434



## 木を削って、つなげて、整理ばこを作っちゃおう！ 夏休み親子木工教室

★日時 7月30日(日) 9:00～12:00

★場所 厚木市森林組合 木木(もくもく)館  
(七沢237)【現地集合】

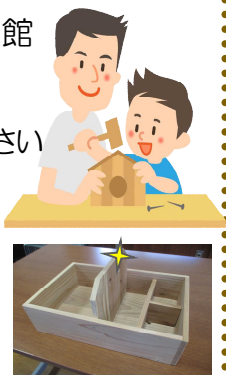
※ 森林組合内の駐車場をご利用ください

★参加費 材料費1組 1,000円

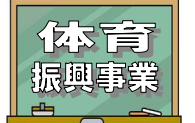
★講師 厚木市森林組合職員

★対象 小学生とその保護者(2人1組)

★定員 15組(応募多数の場合は抽選)



申込み 7月10日(月)までに公民館窓口、☎247-1434 または厚木市講座  
予約システム(講座ID:2325003)のいずれかでお申込みください。



## スポーツ教室

【日時】7月15日(土) 9:30～11:30 ※受付は9:15～

【場所】愛甲小学校 体育館

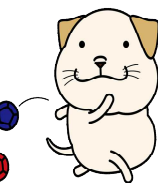
【対象】地区在住の方(愛甲小に通学する児童と家族を含む)

【種目】**NEW SPORTS!**

「ワンバウンドふらば～るバレーボール」  
「ポッチャ」

【その他】①お子様の参加者には景品を用意！  
②体育館履きと飲み物は各自ご用意ください

【申込み】7月10日(月)までに直接または電話で愛甲公民館  
(☎247-1434)へ



地域子ども教室  
「なしのみ広場」主催

地域ぐるみ家庭教育支援事業

## 親子「お皿」孝女室

～オリジナルのお皿orスープカップをつくろう～

自分だけのお皿またはスープカップを作ってみませんか。保護者のみなさまもお子様と一緒に陶芸体験しませんか。初心者でも、講師の方が丁寧に教えてくれますので、お気軽にお越しください。お父さんお母さんだけでなく、おじいちゃんやおばあちゃんとの参加も大歓迎です。

【日時】8月2日(水)  
午前9時～正午

【会場】愛甲公民館 集会室

【講師】陶芸サークル「土夢の会」の皆さん

【対象】南毛利南地区内在住の親子  
(地区外から愛甲小学校に通う児童及びその家族を含む)

【定員】20組(40人)  
※申込者多数の場合には抽選

【参加費】無料

【作る物】3年生以下は「お皿」のみ  
4年生以上は「お皿」「スープカップ」のどちらかを選択

【持ち物】エプロン・飲み物・水入れ用の容器(お碗のようなもの)・ぞうきん・タオル・鉛筆・マスク

【申込み】7月14日(金)までに、直接または電話で愛甲公民館(☎247-1434)へ

※当日は、マスクを着用し、手の消毒を行い、密にならないよう距離をとって事業を実施します



公民館の学級講座  
**教養講座No.1 「人生会議」**

人生の終盤に受たい医療や介護などを学び、自分らしく生きることや、これからの人生をより豊かに過ごすことを考えてみませんか。

- 【日時】 7月25日(火) 10:00~11:30
- 【会場】 愛甲公民館 談話室
- 【講師】 厚木市地域包括ケア推進課保健師
- 【募集】 地区内在住の55歳以上の方 20人(先着)
- 【参加費】 無料
- 【申込み】 7月20日(木)までに、電話又は直接
- 【問合せ】 愛甲公民館へ(☎ 247-1434)
- 【主催】 愛甲公民館学級講座等開設委員会 高齢者教養部会



楽しみながら健康づくり!  
**あゆコロちゃん GENKIポイント**

健康づくりで30ポイントを貯めると抽選で特典が当たる「あゆコロちゃんGENKIポイント」が6月から始まりました。

詳しくは、公共施設に配架のリーフレット等又は市ホームページをご覧ください。

- 【対象者】 市内在住・在勤・在学者(全年齢対象)
- 【問合せ】 健康長寿推進課 ☎ 225-2174



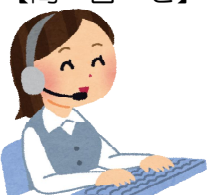
**電力・ガス・食料品等 価格高騰緊急支援給付金**

電力・ガス・食料品等の価格高騰により、特に家計への影響が大きい住民税非課税世帯を対象に給付金を支給します。

- 【対象世帯】 6月1日時点で世帯全員の令和5年度住民税均等割が非課税となった世帯(課税者の扶養親族を除く)
- 【支給額】 1世帯3万円
- 【申請方法】 6月下旬以降に発送した確認書または申請書と必要書類を、直接または郵送で提出してください。  
○直接 ⇒ 厚木市役所第二庁舎2階  
○郵送 ⇒ 〒243-8511 厚木市生活福祉課緊急支援給付金担当

【申請期限】 12月14日(木)(必着)  
※ご質問やご不明な点は、コールセンターまでお問い合わせください

- 【問合せ】 厚木市緊急支援給付金コールセンター ☎ 225-2384
- 受付時間 8:30~17:15 (土・日曜・祝日を除く)
- (問合せ窓口 厚木市役所第二庁舎2階)



テントを自作して森の中に泊まってみよう!  
**チャレンジキャンプ**

- 【日時】 8月21日(月) 10時30分~  
8月24日(木) 15時 3泊4日
- 【会場】 七沢自然ふれあいセンター及び周辺
- 【内容】 クラフト作り、野外炊事、自作テントによる野営など
- 【対象】 市内在住の小学5~中学3年生24人 ※応募多数の場合は抽選
- 【参加費】 1人13,000円(材料費、リネン代、保険料)
- 【申込み】 7月15日(土)までに講座予約システム(管理番号2302001)、または電話で七沢自然ふれあいセンターへ
- 【問合せ】 七沢自然ふれあいセンター ☎ 248-3500



~第77回あつぎ鮎まつり大花火大会~  
**「みんなの花火」募金**

8月5日(土)に「あつぎ鮎まつり 大花火大会」を開催いたします。そこで、市民の皆様から寄付を募り、フィナーレに大ナイアガラと一緒にスターマインを打ち上げますので、ぜひご協力ください。なお、今後の感染症拡大の状況や荒天では、中止となる場合がありますので、ご了承ください。

- 花火大会 8月5日(土) 午後7時~午後8時30分
- 受付方法 公共施設等窓口 (窓口に設置の募金箱により受付)  
【設置箇所】 厚木市役所 本庁舎1階総合案内、第2庁舎8階 観光振興課、厚木商工会議所、厚木市観光協会、本厚木駅観光案内所、東丹沢七沢観光案内所、市内郵便局19局、各地区市民センター  
【設置期間】 7月1日(土)~31日(月)
- 問合せ 厚木市観光振興課 ☎225-2820  
あつぎ鮎まつり実行委員会 ☎070-8700-4140



**◎スクミリンゴガイ(ジャンボタニシ)にご注意を**

スクミリンゴガイ(ジャンボタニシ)は、淡水巻貝の一種で、用水路や田んぼに発生し、田植え後の苗を好んで食べるため、稲作農家の皆さんに大きな被害をもたらします。

人体に悪い影響がでる場合がありますので、**素手では触れないでください。**もし、素手で触った場合には、石けんで手をよく洗いましょう。

- 【問合せ】 農業政策課 ☎ 225-2800

