

あつぎ郷土博物館NEWS 5月号

好評
開催中

「睦合地域展」(~6/23) 展示案内第二弾

あの人とあつぎで 鷹狩り

開催中の「睦合地域展」、ご覧いただけただでしょうか。各分野で、睦合地域の目玉となる「お宝」が取り上げられています。

前回の美術に続くのは歴史、展示テーマは「鷹狩り」。鷹狩りは、4000年以上前の中央アジアを起源とする狩猟法ですが、「日本書紀」によれば、仁徳天皇43年(355)に百済より日本に伝わりました。軍事演習や民情視察などを兼ね、多くの武士に愛好され、厚木周辺では徳川家康がしばしば鷹狩りに興じていたことが知られています。

江戸から約10里(40km程度)の近在にあった厚木市域には、鷹狩りの鷹を訓練するための鷹場、捉飼場(とりかいば/とらえかいば)が置かれていました。捉飼場は、戸田・酒井・岡田・

愛甲・厚木・林・戸室・妻田・三田・上依知・猿ヶ島・山際・金田の各村に置かれており、睦合地域に属する林村には捉飼場の定杭さだめくいが置かれた位置を示す絵図「林村鷹匠捉飼場定杭絵図」(=写真上。林自治会寄託)が残されています。

この絵図中央に見える「三社明神」は、現在の林神社を指しており、道も絵図のままに残されています。壁面に展示した厚木村と林村との用水権をめぐる絵図からも「三社明神」の位置は確認できますので、是非、ご来館の上、林村の鷹場・捉飼場のあった位置を探し、現在の景観と比べてみてください。





あつぎ郷土博物館 5月の予定

日	曜日	行事内容	講師等	時間
博物館が一つの地域に取り組む「睦合地域展」開催中!				
3	金	古民家岸邸 端午の節句 (5月12日まで)	会場は 古民家岸邸	10:00 ～17:00
NEW	4	古民家岸邸 昔あそび <参加自由>	会場は 古民家岸邸	10:00 ～12:00
9	木	あつぎの古文書解読会 <参加自由>	古文書解読会 会員	13:00 ～16:00
13	月	臨時休館日		
NEW	18	国際博物館の日 <参加自由> *プレゼントあり		9:00 ～20:00
23	木	あつぎの古文書解読会 <参加自由>	古文書解読会 会員	13:00 ～16:00
27	月	休館日		

指定文化
財紹介

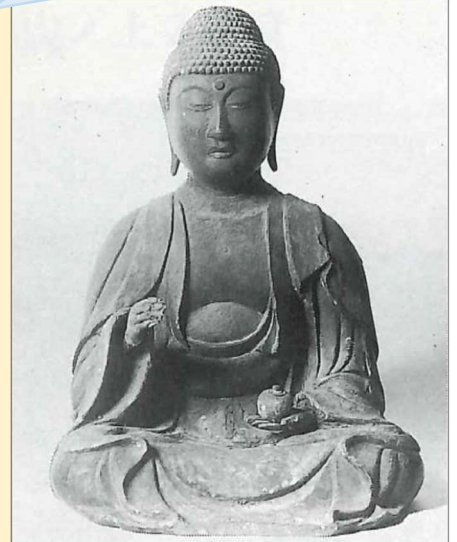
●妻田薬師 木造薬師如来坐像

妻田薬師は永禄12年(1569)、三増(愛川町)で武田信玄と北条氏との戦があり、その際、武田氏に焼かれたと『新編相模国風土記稿』に記されています。本尊の薬師像は寄木造り、彫眼、座高48cm、左手を膝上に薬壺をとる通形の像です。

頭部が前後二材の構造で、体部は体幹部を一材で造り、別に胸部、両手などを寄せる変則的なものです。頭部体部には作風の差があり、別作と思われます。像底には「永禄十二年入仏」の年記があり、脚部には武田乱入のことが記されています。このことから、体部は永禄12年、頭部は壊された旧像のものと考えられています。

【アクセス】厚木バスセンターから神奈中バス 松蓮寺、半原、上荻野車庫、鳶尾団地行きバス「妻田薬師」下車徒歩1分。妻田西3-17-32

博物館に展示中の檜谷薬師は江戸中期の像です。比べてみましょう



- あつぎ郷土博物館 開館時間 午前9時から午後5時まで(入館は午後4時30分まで)
休館日 毎月最終月曜日 年末年始(12/29～1/3)
- 古民家岸邸 開館時間 午前10時から午後5時まで(入館は午後4時30分まで)
休館日 月曜日と火曜日(祝日の場合は翌平日) 12/25～1/3



(申込み・問合せ) あつぎ郷土博物館
〒243-0206 厚木市下川入1366-4 電話 046-225-2515
Mail S650-3@city.atsugi.kanagawa.jp FAX 046-246-3005