

厚木の図書館

2021

—令和3年度—

ご利用ください！電子図書館

24時間
365日

いつでも
どこでも

パソコン
タブレット
スマホで

貸出
返却OK



ようこそ厚木市電子図書館へ

テキスト版サイトへ 図書館ホームページへ

厚木市電子図書館

文字の大きさ 大 中 小 背景と文字の色 黒 白 黄

ご利用ガイド

トップ お知らせ 新着資料 ランキング 特集 ▼ マイページ

ログイン

利用者ID

パスワード

ログインする

資料を探す フリーワード検索 検索 + 詳細検索

はじめての方はこちら

ご利用案内



お知らせ

2021年10月19日 **NEW!** [臨時メンテナンスのお知らせ](#)

2021年10月1日 [厚木市電子図書館がスタートしました。](#)

[お知らせをもっと見る](#)

厚木市立中央図書館

目 次

1	組織・職員	1
2	施設・利用案内	2
3	厚木市立図書館のあゆみ	3
4	図書館協議会活動状況	6
5	令和3年度事業報告	7
	(1) 予算	7
	(2) 事業概要	7
	(3) 行事	10
	(4) 刊行物	11
	(5) 図書館情報システム	11
	(6) 本の特集展示テーマ	11

令和3年度 図書館統計資料編

	厚木市立図書館指標（中央図書館、移動図書館、公民館図書室を含む）	14
1	所蔵資料と受入状況	15
2	図書館活動の推移	21
3	貸出状況	22
4	予約・リクエスト状況	26
5	レファレンス処理件数年度別推移	26
6	視聴覚資料保有状況及び利用状況	26
7	障がい者サービスの推移	27
8	厚木市・大学相互利用状況	28
9	団体貸出状況年度別推移	28
10	相互貸借状況年度別推移	28
11	電子図書館	29
12	広域利用登録者の状況	31
13	ブックスタート実施状況	31
14	移動図書館巡回場所別利用状況	32
15	公民館図書室利用状況	33
16	地域別利用者登録率状況	34
17	人気のある本・CD	35

1 組織・職員 (令和4年3月31日現在)

(1) 組織・主な仕事

ア 組織

社会教育部－中央図書館－図書館係

イ 主な仕事

(ア) 本などの提供に係る仕事

図書・雑誌・視聴覚資料等の選定・保管・閲覧・貸出

予約・リクエストサービス

相互貸借：国立国会図書館、県立図書館、公共図書館、大学図書館等

レファレンス（調査・相談）サービス：資料及び情報提供、類縁機関紹介等
複写サービス

団体貸出

(イ) 本と人を結ぶ仕事

子ども読書活動の推進、学校等との連携

各種行事の開催、出前講座

障がい者サービス

(ウ) 本と地域を結ぶ仕事

移動図書館の運行

オンライン・ネットワークを結んだ公民館図書室の管理・運営

公民館事務室・愛甲石田駅連絡所への予約資料搬送サービス

(エ) 図書館の運営に係る仕事

図書館協議会の事務

図書館情報システムの保守・管理

統計書の作成

施設維持管理事務等

庶務全般

(2) 職員

館長	図書館係			合計
	専門職（司書）	事務職	技能員	
1	6 (係長を含む)	2	2	11

2 施設・利用案内

(1) 施設

ア 中央図書館

(ア) 場 所 厚木市中町1丁目1番3号 厚木シティプラザ内 (地下1階～4階)

(イ) 延床面積 4,738.91 m² (中央図書館専用部分)

(ウ) 施設内容 地階 調べもののフロア (1,212.35 m²)
1階 玄関ホール (52.03 m²)、移動図書館専用車庫 (61.19 m²)
2階 おとなの本のフロア (1,109.46 m²)
3階 こどもの本のフロア (428.82 m²)、視聴覚コーナー (276.05 m²)、
視聴覚ホール (154.08 m²)
4階 事務室 (185.54 m²)、会議室 (93.73 m²)、書庫 (569.26 m²)

(エ) 蔵書能力 400,000 冊

(オ) 開 館 昭和60年2月1日

イ 移動図書館車 令和2年2月から

車名	いすゞエルフ
排気量	2.99 リッター
乗員数	3人まで
積載冊数	2,600 冊

(2) 利用案内

ア 開館時間 (令和4年3月現在)

地階 調べもののフロア 2階 おとなの本のフロア	9:00～19:00
3階 こどもの本のフロア (視聴覚コーナー)	9:00～17:00

イ 休館日 施設保守日 (月1日)、特別整理期間、年末年始

ウ 貸出冊数及び貸出期間

(ア) 個人 一人図書資料10冊、視聴覚資料5点以内 (2週間)

(イ) 団体 1団体300冊以内 (180日以内)

● 図書・雑誌

中央図書館では 300冊以内で180日以内

移動図書館では 50冊以内で14日以内

公民館図書室では 50冊以内で180日以内

● パネルシアターとその機材、エプロンシアター、 「布の絵本」

中央図書館3階窓口で、5点以内で60日以内

3 厚木市立図書館のあゆみ

昭和46年7月	厚木市立図書館開館
昭和49年4月	厚木市立図書館協議会発足（委員6人）
昭和53年10月	移動図書館車「わかあゆ号」14か所巡回稼働
昭和55年3月	身体障がい者図書郵送貸出し開始
昭和58年4月	厚木シティプラザ建設工事着工
昭和60年2月	厚木市立中央図書館開館、夜間（19時まで）・祝日開館開始（祝日の翌日を休館）
	電算システム稼働
11月	寿図書館改修工事完了・開館
昭和61年7月	対面朗読サービス開始
9月	録音図書郵送貸出し開始
昭和63年8月	「国際資料コーナー」開設
平成元年3月	移動図書館車「わかあゆ号」増車し、2台となる。
10月	CD貸出し開始
平成3年5月	寄贈図書のリサイクルコーナー設置
11月	布の絵本貸出し開始
平成4年4月	第2期電算システム稼働
平成5年1月	除籍図書のリサイクル開始
5月	キャプテン図書館情報システム稼働
6月	朗読サービスにおける誘導サービス開始
平成6年3月	県央地区（8市1町1村）公共図書館の広域利用サービス開始
4月	視覚障がい者用CDの郵送貸出し開始、 こどもの本のフロア開館時間延長（16時30分閉館を17時に変更）
平成9年3月	寿図書館廃館（31日）
7月	地階「調べもののフロア」開館
平成11年4月	通年開館開始、月曜・祝日の翌日を開館
6月	第3期図書館電算システム稼働 インターネットによる蔵書データベースの検索開始
10月	公民館図書室とのオンライン・ネットワーク稼働（依知北・荻野・森の里）
平成12年2月	公民館図書室とのオンライン・ネットワーク2次稼働（睦合北・小鮎・玉川・相川）
平成13年6月	大学図書館との相互利用開始

10月	ビデオ貸出し試行開始（5日）
平成14年11月	インターネットコーナー開設
平成15年10月	ブックスタート事業開始
平成17年5月	ブックスタート事業にボランティア参画開始
6月	第4期図書館情報システム稼働 マイタウンクラブとの連携開始 ビデオ貸出し本実施、ビデオ・CD予約開始
平成17年9月	インターネット予約開始
平成18年8月	移動図書館車「わかあゆ号」大型車を廃車し、1台体制とする。 予約資料搬送サービス開始（依知南、睦合南、緑ヶ丘、南毛利、愛甲公民館及び荻野公民館上荻野分館）
平成19年1月	長期延滞者への利用制限開始
平成20年3月	平塚市との相互利用協定発効
7月	厚木市立図書館協議会委員の公募制開始
平成21年4月	睦合西公民館図書室開室
平成23年2月	雑誌スポンサー（広告主）募集開始
3月	11日東日本大震災の影響のため臨時休館（その後、計画停電のため数日・数時間休館4月15日まで短縮開館：17時閉館） 22日から東日本大震災の影響のため移動図書館車「わかあゆ号」休車（4月12日から通常どおり稼働）
4月	窓口等業務委託開始、開館時間・開館日の拡大（開館を9時30分から9時に変更、土日・祝日の閉館を17時から19時に延長、3階の月曜開館開始）
9月	愛甲石田駅連絡所での返却図書預かり試行
10月	機器更改、第5期図書館情報システム稼働 データベースコーナー開設
平成24年10月	依知北・睦合北・小鮎・荻野・森の里・玉川・相川・睦合西の8公民館図書室で、第1木曜日（館内整理日）を開室 マイタウンクラブ「図書検索・予約」の新規機能「予約かご」を導入
平成25年3月	「第2次厚木市子ども読書活動推進計画」策定
4月	「厚木市立図書館資料収集基準」4月1日施行
11月	厚木の子どもたちに手渡す100冊の絵本リストの作成及び配布
平成27年2月	マルチメディアデージー貸出し開始
10月	国立国会図書館の「図書館向けデジタル化資料配信サービス」利用開始
平成28年5月	愛甲石田駅連絡所への予約資料搬送サービス開始
平成29年1月	南毛利公民館図書室とのオンライン・ネットワーク稼働

- 4月 「厚木市図書館基本構想」策定
- 10月 第6期図書館情報システム移行
- 平成30年4月 「第3次厚木市子ども読書活動推進計画」策定
- 8月 中央図書館2階フロアにおける無料Wi-Fiサービス提供開始
併せて同フロアにおけるパソコンやタブレット等電子端末の利用開始
- 令和2年1月 「厚木市複合施設等整備基本計画」策定
移動図書館車「わかあゆ号」更新
(一般財団法人自治総合センターコミュニティ事業助成金活用)
- 令和2年3月 新型コロナウイルス感染拡大防止対策としての公共施設の休館に伴い、
中央図書館、移動図書館、公民館図書室休館(3月4日～3月31日)
- 4月 (1日～6日) 予約本等の受渡しサービスを開始(中央図書館2階貸出カウンター・公民館玄関付近)。わかあゆ号巡回再開
(7日)【緊急事態宣言発令(4月7日～5月6日)】
中央図書館休館、公民館図書室休室、わかあゆ号巡回中止
- 5月 (4日)【緊急事態宣言延長(5月31日まで)】
(25日)【緊急事態宣言解除】
(27日) 中央図書館・公民館図書室で予約本等の受渡しサービスを開始
- 6月 (2日) わかあゆ号巡回再開
以降、緊急事態宣言発令の場合、予約本等の受渡しのみ、まん延防止等重点措置等の場合は感染防止対策を取り開館
- 令和3年10月 (1日) 厚木市電子図書館サービス開始
- 令和4年3月 (22日) 中央図書館2階・3階に図書除菌器を設置

4 図書館協議会活動状況

(1) 審議項目等

第1回 令和3年5月19日(水)【まん防のため書面開催】

- ・令和2年度事業実績報告について
- ・令和3年度中央図書館事業方針及び予算について

第2回 令和3年10月27日(水)

- ・令和3年度事業中間報告について
- ・電子図書館について

第3回 令和4年1月19日(水)

- ・他機関との連携について

第4回 令和4年3月16日(水)【まん防のため書面開催】

- ・令和4年度中央図書館事業方針及び予算について
- ・厚木市複合施設等整備について

(2) 委員名簿

役職	氏名	選出区分	役職名等
会長	須藤 郁子	学校教育の関係者	学校教育指導員
副会長	田中 克明	学識経験者	一般社団法人認知症フレンドリージャパン・イニシアチブ認知症にやさしい図書館プロジェクトメンバー
委員	小原 華子	公募による市民	公募
委員	原 明日香	公募による市民	公募
委員	村岡 亜希子	社会教育の関係者	厚木市社会教育委員会 議委員 (令和3年5月31日図書館協議会委員辞職)
委員	室田 陽子	社会教育の関係者	厚木市社会教育委員会 議委員 (令和3年8月27日図書館協議会委員委嘱)
委員	狩野 いう子	家庭教育の向上に資する活動を行う者	厚木おはなし会会員

5 令和3年度事業報告

(1) 予算

○令和3年度厚木市一般会計予算額	87,200,000千円
○教育費予算	7,726,442千円 (一般会計総額対比8.86%)
○図書館予算総額	250,846千円 (一般会計総額対比0.29%)

〈内訳〉	
資料費	31,968千円
図書購入費	23,362千円
雑誌・新聞購入費	7,434千円
視聴覚資料費	450千円
その他の資料費	722千円
資料費以外の図書館費	218,878千円
電子図書館事業費	7,040千円
その他の資料費以外の図書館費	211,838千円

その他、図書館予算以外の図書館に係る費用

 シティプラザ公共施設維持管理費 75,596千円 ※

※予算額(130,324千円)に中央図書館部分面積率0.5889098を乗じた額

(2) 事業概要

ア 個人利用の状況

中央図書館	貸出点数	一般	520,911点	移動図書館	貸出点数	一般	13,553点
		児童	79,776点			児童	7,185点
		小計	600,687点			小計	20,738点
	貸出者数		252,519人		貸出者数		5,705人
	開館日数		349日		開館日数		184日
	一日平均貸出冊数		1,721点		一日平均貸出冊数		113点
	一日平均貸出者数		724人		一日平均貸出者数		31人
9公民館図書室	貸出点数	一般	227,187点	予約資料搬送サービス	貸出点数	一般	30,074点
		児童	48,124点			児童	3,501点
		小計	275,311点			小計	33,575点
	貸出者数		94,568人		貸出者数		16,597人
電子図書館	貸出点数	一般	4,971点	全館	貸出点数	一般	796,696点
		児童	343点			児童	138,929点
		小計	5,314点			小計	935,625点
	貸出者数		3,314人		貸出者数		372,703人
登録者数	一般	157,295人	児童	5,714人	計	163,009人	

注:「貸出点数」は、視聴覚資料の貸出点数を含む。内「児童」については、0～12歳の子どもの図書館カードで貸し出した数である。

「開館日数」及び「稼働日数」は、新型コロナウイルス感染症緊急事態宣言発令に伴う休館・休車中、「予約資料の受渡しサービス」を窓口で実施した期間を含む。

イ 図書館サービスの概要

(ア) 予約・リクエストサービス

貸出中や未所蔵などの理由でその場で本を提供できない場合に、利用者の要望に応えるのが予約・リクエストサービスです。図書館で所蔵していない場合は、新たに購入したり、他館から借用したりして提供しています。

緊急事態宣言発令に伴う図書館の休館中において、予約・リクエストサービスによる図書・雑誌・紙芝居・CD・ビデオ・DVDの貸出しを実施しました。(p. 26 参照)

(イ) 相互協力

「神奈川県図書館情報ネットワーク・システム」を利用し、神奈川県内公共図書館等の相互貸借ガイドラインに基づき、利用者の求める資料を相互に協力して提供しています。

なお、国会図書館及び県外の公共図書館等とは、郵送等による相互貸借を行っています。(p. 28 参照)

(ウ) レファレンス（調査・相談）サービス

市民の皆様から寄せられる質問について、直接、図書や情報等を提供・回答するサービスと、調べ方の案内や所蔵する図書館・専門機関等を紹介するサービスです。(p. 26 参照)

(エ) 資料複写サービス

図書館の所蔵資料を個人が研究に使用する場合に限り、著作権法により、図書館内での複写が認められています。

また、利用者の求めに応じ、国会図書館への複写依頼を行います。

図書館内の複写利用	2,516 件 (17,392 枚)
国会図書館への複写依頼	1 件

(オ) 障がい者サービス

目の不自由な方への対面朗読、録音図書や点字図書、CDの郵送貸出、身体の不自由な方への図書の郵送貸出を行っています。図書館休館中、対面朗読は中止しましたが、郵送貸出サービスと「録音版図書館だより」の発行は継続しました。

身体障害者手帳や療育手帳をお持ちの子どもたち等に、「布の絵本」やマルチメディアページの貸出しを行っています。(p. 18, 27 参照)

(カ) 視聴覚サービス

CD、ビデオ、DVDの貸出しや予約サービスを実施しています。(p. 18, 26 参照)

(キ) ブックスタート

平成 15 年 10 月から、0 歳児と保護者を対象として、絵本を通じて赤ちゃんの心と言葉を育むブックスタートを実施しています。新型コロナウイルス感染拡大防止のため、中央図書館、移動図書館、オンライン・ネットワークで結ばれている 9 公民館図書室の窓口において、絵本や推薦図書案内等の配布のみ行いました。(p. 31 参照)

(ク) 電子図書館

令和 3 年 10 月から、読書活動の推進のため、スマートフォン等で、いつでもどこからでも検索・閲覧・貸出・返却が可能な電子図書館サービスを開始しました。(p. 29 参照)

(ケ) 団体サービス

a 団体貸出

公民館、児童館、保育所、幼稚園、学校、文庫、読書会、育児サークルなど、厚木市内に所在し、営利目的に資料を使用しない団体には、団体貸出を行っています。(p. 28 参照)

b 小・中学校等来館利用等

小・中学校からのグループや学級、学年単位での来館、県央地区県立高校生インターンシップに際して、施設見学や図書館業務についての説明、職場体験学習等を実施しています。令和3年度は次のとおり受け入れました。来館利用3校と職場体験学習1校は中止となりました。

小・中学校等来館記録

No.	月日	学校名	学年	人数	来館目的
1	7月12日	玉川小学校 毛利台小学校 玉川中学校	支援学級	34人	自由読書
2	11月5・8日	厚木第二小学校	2年生	138人	読書・説明・施設見学
3	11月11日	相川小学校	2年生	40人	読書・説明・施設見学・団体貸出
4	11月19日	南毛利小学校	4年生	185人	自由読書
5	11月26日	中津第二小学校	4年生	59人	自由読書
6	12月13・14・15日	厚木小学校	2年生	148人	読書・説明・施設見学
8	12月27・28日	厚木東高等学校	1年生	1人	職場体験・インターンシップ
合 計				605人	

(コ) 図書のリサイクル

市民の皆様の不用になった図書の一部を蔵書として活用しています。

なお、蔵書としない本は他の公共施設へ譲渡するほか、除籍本とともに2階、3階フロアのリサイクルコーナーで提供しています。

令和3年度は5,308冊を提供いただき、内922冊を蔵書として受け入れました。

また、市内小・中学校を対象に、図書館で除籍した児童書の配布を実施し、小学校18校、中学校6校で活用されました。

(サ) 広域利用

平成6年3月から、「県央地区公共図書館の広域利用に関する協定書（8市1町1村）」に基づき、広域の貸出サービスを実施しています。

また、平成20年3月からは平塚市と相互利用協定を結び、相互利用サービスを実施しています。

(p. 31 参照)

(シ) 大学図書館との相互利用

神奈川工科大学、松蔭大学、湘北短期大学、東京工芸大学、東京農業大学の5大学と相互利用を行っています。これにより市民は、紹介状等がなくても直接各大学の図書館の専門書などを閲覧できるようになり、また、大学の学生や教職員は、大学図書館を通じて中央図書館の資料を予約、貸出し・返却することが可能になりました。

なお、平成14年6月から、一部の大学図書館から資料の貸出しを受けることが可能になり、平成20年8月からは、市民が直接、神奈川工科大学の図書館から図書の貸出しを受けることが可能となりました。

(p. 28 参照)

(ス) データベース及び国立国会図書館のデジタル化資料の閲覧

地階に利用者が直接データベース等を検索できるパソコン2台を設置しています。D1-Law.com（第一法規法律総合データベース）、官報情報検索サービス、聞蔵Ⅱビジュアル（朝日新聞データベース）のデータベースと国立国会図書館のデジタル化資料を閲覧・複写することができます。

利用件数 76件

(セ) 移動図書館

移動図書館車「わかあゆ号」によって、原則として2週間の間隔で市内25か所の駐車場を巡回し、貸出、検索、予約、ブックスタート等の図書館業務を行いました。(p. 32 参照)

(ソ) 高齢者施設巡回サービス

平成13年10月から、高齢者施設への移動図書館巡回サービスを実施。4週間間隔で市内2施設を巡回し、貸出しを行っています。(p. 32 参照)

(タ) 公民館図書室

中央図書館から遠距離にある公民館図書室と中央図書館とをオンライン・ネットワークで結び、貸出、検索、予約、レファレンス(調査・相談)等の図書館業務を行っています。

平成11年10月開始	依知北・荻野・森の里公民館図書室
平成12年2月開始	相川・小鮎・玉川・睦合北公民館図書室
平成21年4月開始	睦合西公民館図書室
平成22年4月	荻野公民館新築移転
平成29年1月開始	南毛利公民館図書室

(p. 33 参照)

(チ) 予約資料搬送サービス

平成18年8月から、公民館事務室で予約資料の受取りと返却ができる予約資料搬送サービスを開始し、現在は、依知南・睦合南・緑ヶ丘・愛甲・荻野公民館上荻野分館の5館で実施しています。

平成28年5月からは、愛甲石田駅連絡所についてもサービスを開始いたしました。

(p. 22 参照)

(3) 行事

ア 児童・親子対象：3,881人

事業名	日程	回数	参加人員
ブックスタート(絵本等の配布のみ)	4～3月		558人
こどもえいがかい	11/3、12/24、3/29	6回	132人
小学校出前おはなし会	6・7・11・12月	18回	748人
こども読書マラソン(読書通帳配布数)	4～3月		977人
図書館おたのしみ福袋(60袋)	1/4～6		60人
図書館でPON★PONスタンプラリー	11/1～12/26		1,147人
天の川おはなし会	1/6		40人
春休み図書館ミニクイズラリー	3/25～31		219人
BPM Reading for School～ドキドキといっしょに読書を楽しもう～	10/1～11/30	1回	-

イ 一般対象：196人

事業名	日程	回数	参加人員
音訳・対面朗読ボランティア養成講座 講師：下山 ユカリさん	1/11・18、3/22・29	4回	15人
厚木市立図書館50周年記念 みんなの声で作ろう！あつぎの木	6/16～8/31	1回	168人
シニア世代向け わたしの推し本	12/1～30	1回	13人

ウ 中止した行事

おはなし会、おひぎにだっこのおはなし会、絵本ライブ、ワークショップ「POP王が教える 本の魅力を伝えるPOP作りの極意」、読み聞かせボランティア講座、おたのしみ会(人形劇公演)、相続・遺言のすすめ

(4) 刊行物

4月 小学生向けブックリスト

このほんしってる? 1・2年生、

このほんしってる? 3・4年生

このほんしってる? 5・6年生

中・高生向けブックリスト

この本知ってる? 中・高生版

6月 図書館業務報告書「厚木の図書館 2020」

(5) 図書館情報システム

ア ハードウェア (富士通製)

	機種	台数
サーバ	PRIMERGY RX2530 ほか	5台
クライアント	ESPRIMO D587/R ほか	業務用端末 48台 (うち公民館図書室用 13台) 利用者用端末 22台 (うち公民館図書室用 2台)

イ ソフトウェア (富士通製)

図書館情報システム iLiswing V3

(6) 本の特集 展示テーマ

ア 中央図書館 () 内は連携企画展示

4月	地階	SNSを知ろう
	2階	手紙で伝える／新たな総合計画がスタートします (企画政策課) / 友好都市あばしりとあつぎの自然 (あつぎ郷土博物館) / 友好都市紹介展示 (企画政策課)
	2階YA	自分らしく生きる
	3階	ともだちのほん
	階段	図書館へようこそ
	地下通路	布の絵本
	地下道	春の展示 厚木の絵本・紙芝居
5月	地階	「読書」に親しもう
	2階	厚木と日本の近代史 ～『厚木市史』近代資料編 (1) 発売記念展示～ (文化財保護課) / 友好都市あばしりとあつぎの自然 (あつぎ郷土博物館) / 皆既月食 (厚木子ども科学館) / 日本の芸術
	2階YA	科学道 100 冊 2020
	3階	みどりがいっぱい
	階段	THE BEATLES
	地下通路	布の絵本
	地下道	春の展示 厚木の絵本・紙芝居

6月	地階	SDGs 身近なことから始めよう (企画政策課)
	2階	環境月間 (環境政策課、広報課) / 友好都市あばしりとあつぎの自然 (あつぎ郷土博物館) / みんなで知ろう沖縄戦 (企画政策課)
	2階YA	和菓子で厄除け
	3階	はってたいせつなんだよ (厚木歯科医師会)
	階段	時を感じる
	地下通路	布の絵本
	地下道	夏の展示 厚木の絵本・紙芝居
7月	地階	理想の住まい 夢のわが家
	2階	厚木市立図書館 50周年記念展示 / やっぱり、おうちがいい (地域包括ケア推進課) / 知って得する介護の仕事 (介護福祉課) / 友好都市あばしりとあつぎの自然 (あつぎ郷土博物館)
	2階YA	笑顔を見せて
	3階	オリンピック (企画政策課)
	階段	安全は心と時間のゆとりから (交通安全課)
	地下通路	布の絵本
	地下道	夏の展示 厚木の絵本・紙芝居
8月	2階	Books of NZ (企画政策課) / 防災週間 (予防課) / 平和について考える (福祉総務課) / 友好都市あばしりとあつぎの自然 (あつぎ郷土博物館) / ロボットってなんだろう? (産業振興課)
	階段	Books of NZ (企画政策課)
9月	2階	みんなで知ろう認知症 (地域包括ケア推進課) / がん征圧月間、健康増進普及月間、自殺予防週間 (健康づくり課) / 友好都市あばしりとあつぎの自然 (あつぎ郷土博物館) / 救急の日、救急医療週間 (消防総務課)
	階段	パラリンピック (企画政策課)
10月	地階	オンラインを活用しよう
	2階	歩くの大好き featuring 犬 / 身近な防犯対策 (セーフコミュニティくらし安全課) / 18歳から大人、賢い消費者になるために (消費生活センター) / 友好都市あばしりとあつぎの自然 (あつぎ郷土博物館)
	2階YA	大学ってどんなところ?
	3階	心拍数で本を読む。BPM Reading / おうちで楽しむどうぶつえん
	階段	くつろぎのひとときを
	地下通路	布の絵本
11月	地下道	秋の展示 厚木の絵本・紙芝居
	地階	おいしく読む日本酒
	2階	児童虐待防止推進月間、女性に対する暴力をなくす運動、子供・若者育成支援強調月間 (家庭相談課、青少年課) / 厚木の民俗芸能 (文化財保護課) / 秋季火災予防運動 (予防課)
	2階YA	星空を楽しむ!
	3階	心拍数で本を読む。BPM Reading / なぞなぞ? ミステリー!
	階段	みんなの力でセーフコミュニティ (セーフコミュニティくらし安全課) / 友好都市あばしりとあつぎの自然 (あつぎ郷土博物館)
	地下通路	児童虐待防止推進月間、女性に対する暴力をなくす運動 (家庭相談課)
12月	地下道	秋の展示 厚木の絵本・紙芝居
	地階	星座と神話を巡って
	2階	障害者週間 (障がい福祉課) / 人権週間 (市民協働推進課)
	2階YA	厚木こども科学賞 (教育指導課) / わたしの推し本 / ホットな料理本
	3階	季節のすてきなおくりもの
階段	相模人形芝居 (文化財保護課)	

12月	地下通路	布の絵本
	地下道	秋の展示 厚木の絵本・紙芝居
1月	地階	空を見上げて
	2階	選挙を知ろう（選挙管理委員会事務局）／人生100年時代（地域包括ケア推進課）／新編相模国風土記稿を読む（文化財保護課）／フレイルを予防しよう（介護福祉課）
	2階YA	鎌倉を知ろう
	3階	ふゆのほん
	階段	干支の本
	地下通路	布絵本
2月	地下道	冬の展示 厚木の絵本・紙芝居
	地階	知ってる？厚木
	2階	きらめくウィンタースポーツ／「働くことは生きること」聞き書き甲子園20周年企画／さがみ自然フォーラム（環境政策課）／新編相模国風土記稿を読む（文化財保護課）
	2階YA	科学道2021
	3階	おかしのほん
	階段	学校図書館活動紹介（教育指導課、市立小・中学校）
	地下通路	学校図書館活動紹介（教育指導課、市立小・中学校）
3月	地下道	学校図書館活動紹介（教育指導課、市立小・中学校）
	地階	使う・極める・手帳術
	2階	性差と役割（広報課、市民協働推進課）／この年どんな年、平成元年1989／自治会加入促進（市民協働推進課）／自殺対策強化月間（健康づくり課）／春季火災予防運動、（予防課）／新編相模国風土記稿を読む（文化財保護課）
	2階YA	知ってる？生まれた年のこと
	3階	春をさがしに
	階段	おしゃれを楽しもう
	地下通路	布絵本
地下道	春の展示 厚木の絵本・紙芝居	

イ 公民館図書室巡回展示

内容	4・5月	7・8月	10・11月	1・2月
快適な暮らし・おしゃれな暮らし	南毛利	-	-	-
文学賞を読もう！ミステリーの魅力	相川	-	-	-
「心に残る映像」の原作本	荻野	-	-	-
あっぱれ！ニッポン	森の里	-	-	-
赤ちゃん絵本・おひざで読む絵本	依知北	南毛利	相川	睦合西
むかしむかしのおはなし	小鮎	-	南毛利	相川
科学道100冊2020	-	相川	依知北	玉川
動物だいすき	-	睦合北	睦合西	森の里
ミステリー・時代小説の魅力	-	依知北	小鮎※	南毛利
備えよう！健康、介護、防災	-	睦合西	森の里	荻野
おうち時間を豊かに	-	荻野	睦合北	小鮎
大人になっても心に残る子どもの本	-	小鮎	玉川	依知北

※10/1～10/24 実施

令和3年度図書館統計資料編

厚木市立図書館指標

(中央図書館、移動図書館、公民館図書室を含む)

令和4年3月末日現在、人口は令和4年4月1日現在

数字は表示単位未満4捨5入

(1) 人口1人当たり貸出点数

$$\frac{\text{全個人貸出点数(紙媒体資料+視聴覚資料+電子書籍)}}{\text{人口}} = \frac{935,625}{223,506} = 4.186 \text{ 点}$$

(2) 登録者1人当たり貸出点数

$$\frac{\text{全個人貸出点数}}{\text{登録者数}} = \frac{935,625}{163,009} = 5.740 \text{ 点}$$

(3) 人口1人当たり蔵書冊数

$$\frac{\text{蔵書冊数(紙媒体資料)}}{\text{人口}} = \frac{722,682}{223,506} = 3.233 \text{ 冊}$$

(4) 蔵書回転率

$$\frac{\text{紙媒体資料貸出点数}}{\text{蔵書冊数(紙媒体資料)}} = \frac{864,321}{722,682} = 1.196 \text{ 回}$$

(5) 資料回転率

$$\frac{\text{個人貸出点数(紙媒体資料+視聴覚資料)}}{\text{蔵書冊数(紙媒体資料)+視聴覚資料保有数}} = \frac{930,311}{764,665} = 1.217 \text{ 回}$$

(6) 人口1人当たり年間購入冊数

$$\frac{\text{年間購入冊数(紙媒体資料)}}{\text{人口}} = \frac{13,994}{223,506} = 0.063 \text{ 冊}$$

(7) 人口1人当たり資料費

$$\frac{\text{図書館予算資料費総額(電子書籍除く)}}{\text{人口}} = \frac{31,968,000}{223,506} = 143.030 \text{ 円}$$

1 所蔵資料と受入状況

(1) 図書資料(分類別)

(冊)

	中央図書館		移動図書館		公民館図書室		全館		合計
	一般書	児童書	一般書	児童書	一般書	児童書	一般書	児童書	
総記	16,133	2,822	48	41	968	430	17,149	3,293	20,442
哲学	13,772	1,349	178	60	1,465	439	15,415	1,848	24,077
宗教	6,424		18		372		6,814		
歴史	21,256	8,113	88	131	1,230	1,811	22,574	10,055	45,248
地理	10,150		248		2,221		12,619		
社会科学	58,692	8,266	350	86	4,017	1,426	63,059	9,778	72,837
自然科学	14,388	15,160	59	299	958	3,767	15,405	19,226	49,375
医学	11,175		548		3,021		14,744		
工学	16,079	4,210	363	105	981	1,041	17,423	5,356	22,779
家政	12,558	1,581	3,421	54	8,061	412	24,040	2,047	26,087
産業	10,791	3,306	247	80	1,544	1,009	12,582	4,395	16,977
芸術	28,721	9,947	724	5,650	3,363	4,730	32,808	20,327	53,135
体育	4,677	2,330	82	46	946	486	5,705	2,862	8,567
言語	5,899	2,026	51	47	664	596	6,614	2,669	9,283
文学	144,784	51,178	3,305	920	27,282	11,153	175,371	63,251	238,622
郷土資料	31,747		16		2,497		34,260		34,260
語学資料	1,319		2		63		1,384		1,384
大活字本	3,113		114		243		3,470		3,470
洋書	10,212	2,213			8	85	10,220	2,298	12,518
絵本		56,835		2,925		18,531		78,291	78,291
紙芝居		3,386		209		1,735		5,330	5,330
合計	421,890	172,722	9,862	10,653	59,904	47,651	491,656	231,026	722,682
	594,612		20,515		107,555		722,682		

(2) 公民館図書室別図書資料(分類別)

(冊)

	依知北公民館		睦合北公民館		荻野公民館		小鮎公民館		玉川公民館	
	一般書	児童書	一般書	児童書	一般書	児童書	一般書	児童書	一般書	児童書
総記	103	41	126	38	87	48	110	52	81	53
哲学	262	51	143	55	153	81	144	39	138	30
宗教	45		33		36		34		25	
歴史	170	203	112	234	158	204	97	202	105	173
地理	251		248		267		211		262	
社会科学	434	141	432	134	527	265	409	204	411	91
自然科学	78	276	127	392	83	603	93	461	128	418
医学	371		274		346		360		366	
工学	139	110	87	116	110	179	95	154	103	108
家政	1,008	48	714	37	1,094	52	959	52	1,166	45
産業	176	88	146	113	131	150	189	114	274	105
芸術	421	489	525	975	380	457	469	598	314	564
体育	105	52	133	67	124	61	98	49	108	36
言語	76	66	68	80	78	72	74	72	91	66
文学	2,838	1,285	2,455	1,223	3,581	1,987	3,105	1,026	2,370	894
郷土資料	275		286		303		276		320	
語学資料	11		14		1		7		8	
大活字本	17						11		58	
洋書		3	1	4		9		11		7
絵本		2,000		2,481		2,363		2,481		1,868
紙芝居		198		190		291		202		184
合計	6,780	5,051	5,924	6,139	7,459	6,822	6,741	5,717	6,328	4,642
	11,831		12,063		14,281		12,458		10,970	

(冊)

	相川公民館		森の里公民館		睦合西公民館		南毛利公民館		全公民館	
	一般書	児童書	一般書	児童書	一般書	児童書	一般書	児童書	一般書	児童書
総記	106	31	140	46	124	66	91	55	968	430
哲学	108	45	185	38	171	63	161	37	1,465	439
宗教	27		59		52		61		372	
歴史	56	144	226	219	118	221	188	211	1,230	1,811
地理	242		366		198		176		2,221	
社会科学	233	69	678	128	456	236	437	158	4,017	1,426
自然科学	77	214	124	348	101	565	147	490	958	3,767
医学	239		356		278		431		3,021	
工学	60	74	106	71	123	129	158	100	981	1,041
家政	648	38	789	49	876	53	807	38	8,061	412
産業	126	82	194	78	156	162	152	117	1,544	1,009
芸術	155	463	490	423	312	673	297	88	3,363	4,730
体育	81	36	103	46	110	53	84	86	946	486
言語	59	43	101	55	44	75	73	67	664	596
文学	1,809	526	4,836	1,162	3,462	1,962	2,826	1,088	27,282	11,153
郷土資料	249		325		221		242		2,497	
語学資料	4		18						63	
大活字本			84		36		37		243	
洋書		4	7	47					8	85
絵本		1,479		1,503		2,271		2,085		18,531
紙芝居		173		152		164		181		1,735
合計	4,279	3,421	9,187	4,365	6,838	6,693	6,368	4,801	59,904	47,651
	7,700		13,552		13,531		11,169		107,555	

(3) 図書資料受入状況

(冊)

		購入	寄贈	除籍	所蔵数
中央図書館	一般書	6,459	1,324	38,311	421,890
	児童書	2,727	420	996	172,722
	小計	9,186	1,744	39,307	594,612
移動図書館	一般書	1,002	43	1,244	9,862
	児童書	1,379	2	216	10,653
	小計	2,381	45	1,460	20,515
公民館図書室	一般書	1,446	429	31	59,904
	児童書	981	39	47	47,651
	小計	2,427	468	78	107,555
全館	一般書	8,907	1,796	39,586	491,656
	児童書	5,087	461	1,259	231,026
	合計	13,994	2,257	40,845	722,682

(4) 視聴覚資料受入状況

(点)

	購入	寄贈	除籍	所蔵数
C D	140	20	26	37,896
ビデオテープ	0	0	1	3,842
D V D	0	27	0	245
合計	140	47	27	41,983

(5) 障がい者用資料

(点)

	タイトル数	保有数
点字図書	340	882
カセットテープ	0	0
マルチメディア デージー	109	209

(6) 行事用資料

(点)

	タイトル数	保有数
エプロンシアター	48	81
パネルシアター (機材含む)	104	179
布の絵本	68	267

(7) 逐次刊行物

(単位は冊数又は部数)

		中央図書館		移動図書館	公民館図書室		合計
		購入	寄贈	購入	購入	寄贈	
新聞 受入	一般紙	10	0	0	0	0	10
	専門紙	8	1	0	0	0	9
	政党紙	5	0	0	0	0	5
	外国語紙	7	1	0	0	0	8
	その他	1	6	0	0	0	7
	合計	31	8	0	0	0	39
雑誌 受入	総合	25	8	1	20	0	54
	一般週刊誌	7	0	0	5	0	12
	コンピュータ	2	0	0	1	0	3
	思想・哲学	2	1	0	0	0	3
	歴史・旅行	4	2	0	9	0	15
	法律・政治	6	2	0	0	0	8
	経営・経済	6	3	0	4	0	13
	社会・生活	15	6	0	11	0	32
	自然科学	9	1	0	1	0	11
	医学・健康	3	1	0	11	0	15
	技術・環境	8	1	0	0	0	9
	建築	4	0	0	2	0	6
	家政	34	6	9	79	0	128
	産業・園芸・交通	12	1	0	10	0	23
	芸術・スポーツ	43	3	0	4	0	50
	語学	1	0	0	0	0	1
	文学・文芸	23	3	0	3	0	29
	郷土資料	0	2	0	0	0	2
	外国語誌	26	0	0	0	0	26
合計	230	40	10	160	0	440	

注：中央図書館の寄贈には、雑誌スポンサー制度※で納品された8誌（4社）を含む。

※図書館で提供している雑誌の購入代金を負担していただき、その雑誌と雑誌架にスポンサーの広告を掲載する制度

(8) 国際資料

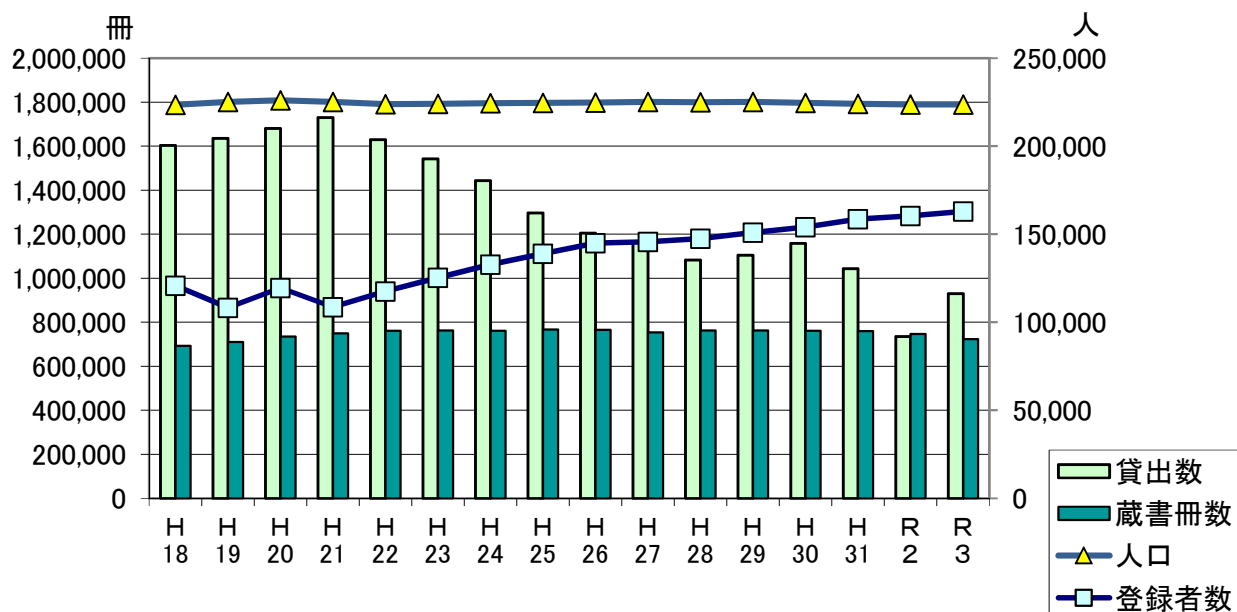
	数量	英語	中国語	フランス語	スペイン語	ドイツ語	ポルトガル語	イタリア語	韓国・朝鮮語	タガログ語	ロシア語	ベトナム語	その他
新聞	8 紙	3	1	0	0	0	0	0	1	1	0	1	1
雑誌	26 誌	11	5	1	3	2	4	0	0	0	0	0	0
語学資料	1,384 点	705	84	86	59	46	25	38	136	16	23	21	145
一般書	10,220 冊	6,340	1,656	373	441	257	329	185	316	45	36	26	216
児童書	2,298 冊	1,666	156	60	147	50	138	9	14	12	1	0	45

2 図書館活動の推移

	H18	H19	H20	H21	H22	H23	H24	H25
人口	223,530	225,213	226,077	225,242	223,972	224,038	224,415	224,700
貸出数	1,603,187	1,635,395	1,680,279	1,730,282	1,629,397	1,542,643	1,443,876	1,296,173
蔵書冊数	692,788	710,831	735,283	749,966	761,635	763,142	761,583	766,934
登録者数	120,757	108,300	119,564	108,669	117,581	125,332	132,701	138,988
図書購入費 (千円)	44,060	45,029	46,529	41,867	20,866	19,627	17,548	17,548
職員数	34	36	34	34	29	17	16	15

	H26	H27	H28	H29	H30	H31	R2	R3
人口	224,749	225,073	224,994	225,194	224,655	224,139	223,762	223,506
貸出数	1,204,839	1,163,878	1,082,536	1,103,923	1,157,949	1,043,843	735,440	930,311
蔵書冊数	765,047	753,865	762,810	763,329	761,783	759,424	747,060	722,682
登録者数	145,049	145,643	147,515	150,970	154,076	158,604	160,452	163,009
図書購入費 (千円)	17,548	22,548	22,548	22,936	23,436	23,403	23,857	23,362
職員数	11	11	11	11	11	11	11	11

注: 「貸出数」は、平成17年度から視聴覚資料の貸出数を含む
「貸出数」は、電子書籍の数値は含まない
「貸出数」は、個人貸出のみ、団体貸出の数値は含まない
「蔵書冊数」は、視聴覚資料・電子書籍の数値は含まない



3 貸 出 状 況

(1) 年度別貸出数の推移

(冊・点)

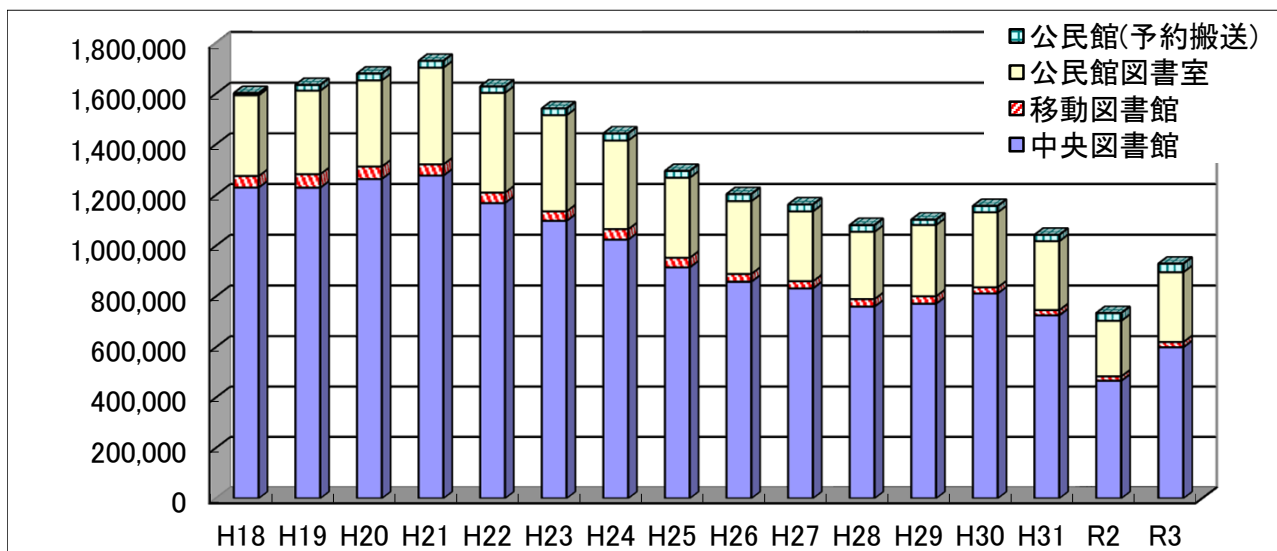
年度		H18	H19	H20	H21	H22	H23	H24	H25
中央図書館	一般	1,102,852	1,100,587	1,132,936	1,149,454	1,053,440	987,425	922,990	828,339
	児童	127,677	129,523	131,598	128,328	116,247	111,603	101,928	87,309
	小計	1,230,529	1,230,110	1,264,534	1,277,782	1,169,687	1,099,028	1,024,918	915,648
移動図書館		45,420	53,371	48,979	44,322	41,013	37,839	41,294	38,205
公民館図書室		318,494	328,984	339,938	381,482	393,378	379,058	349,882	315,570
公民館(予約搬送)		8,744	22,930	26,828	26,696	25,319	26,718	27,782	26,750
合 計		1,603,187	1,635,395	1,680,279	1,730,282	1,629,397	1,542,643	1,443,876	1,296,173

年度		H26	H27	H28	H29	H30	H31	R2	R3
中央図書館	一般	777,287	743,307	669,189	677,437	714,072	640,066	413,092	520,911
	児童	81,791	89,324	91,845	95,064	98,705	86,454	54,393	79,776
	小計	859,078	832,631	761,034	772,501	812,777	726,520	467,485	600,687
移動図書館		31,039	28,235	29,765	29,311	24,140	20,851	17,711	20,738
公民館図書室		286,765	275,647	265,261	281,092	296,145	271,673	219,620	275,311
公民館(予約搬送)		27,957	27,365	26,476	21,019	24,887	24,799	30,624	33,575
合 計		1,204,839	1,163,878	1,082,536	1,103,923	1,157,949	1,043,843	735,440	930,311

注：平成18年8月から予約資料搬送サービス開始

貸出数は、個人貸出のみ、視聴覚資料を含む、電子書籍は含まない。

平成29年1月に南毛利公民館図書室が開室し、公民館図書室は8室から9室へ変更



(2) 月別貸出状況 (視聴覚資料含む。電子書籍は含まない。)

			令和3年									令和4年			計
			4月	5月	6月	7月	8月	9月	10月	11月	12月	1月	2月	3月	
中央図書館	貸出冊・点数	一般	45,672	47,995	45,800	48,323	32,091	25,224	46,471	46,889	45,233	46,407	43,892	46,914	520,911
		児童	6,275	7,450	6,797	9,091	4,927	3,062	7,139	6,918	7,043	7,128	6,697	7,249	79,776
		小計	51,947	55,445	52,597	57,414	37,018	28,286	53,610	53,807	52,276	53,535	50,589	54,163	600,687
	貸出者数	21,322	22,832	21,801	23,368	16,948	13,580	22,168	22,306	21,467	22,881	21,168	22,678	252,519	
	開館日数	29	30	29	30	30	29	30	29	29	27	27	30	349	
	一日平均貸出冊数	1,791	1,848	1,814	1,914	1,234	975	1,787	1,855	1,803	1,983	1,874	1,805	1,721	
	一日平均貸出者数	735	761	752	779	565	468	739	769	740	847	784	756	724	
移動図書館	貸出冊・点数	一般	1,348	836	1,473	1,058	719	430	1,111	1,212	1,235	1,276	1,264	1,591	13,553
		児童	676	472	981	613	322	156	557	598	887	670	603	650	7,185
		小計	2,024	1,308	2,454	1,671	1,041	586	1,668	1,810	2,122	1,946	1,867	2,241	20,738
	貸出者数	547	382	678	433	287	177	436	462	624	501	527	651	5,705	
	稼働日数	17	12	17	15	17	15	15	15	16	14	13	18	184	
	一日平均貸出冊数	119	109	144	111	61	39	111	121	133	139	144	125	113	
	一日平均貸出者数	32	32	40	29	17	12	29	31	39	36	41	36	31	
9公民館図書室	貸出冊・点数	一般	18,902	19,807	19,516	21,165	16,170	15,000	19,988	18,920	19,000	19,850	18,889	19,980	227,187
		児童	3,791	3,609	3,750	5,496	3,439	2,588	4,271	4,198	4,071	4,266	4,188	4,457	48,124
		小計	22,693	23,416	23,266	26,661	19,609	17,588	24,259	23,118	23,071	24,116	23,077	24,437	275,311
	貸出者数	7,884	7,932	7,948	8,706	7,101	6,587	8,283	7,884	7,859	8,093	7,881	8,410	94,568	
5公民館・連絡所	貸出冊・点数	一般	2,469	2,405	2,552	2,604	2,567	2,887	2,453	2,273	2,209	2,390	2,307	2,958	30,074
		児童	208	219	193	263	428	439	311	255	272	333	248	332	3,501
		小計	2,677	2,624	2,745	2,867	2,995	3,326	2,764	2,528	2,481	2,723	2,555	3,290	33,575
	貸出者数	1,340	1,317	1,407	1,405	1,396	1,529	1,405	1,272	1,262	1,346	1,310	1,608	16,597	
全館	貸出冊・点数	一般	68,391	71,043	69,341	73,150	51,547	43,541	70,023	69,294	67,677	69,923	66,352	71,443	791,725
		児童	10,950	11,750	11,721	15,463	9,116	6,245	12,278	11,969	12,273	12,397	11,736	12,688	138,586
		小計	79,341	82,793	81,062	88,613	60,663	49,786	82,301	81,263	79,950	82,320	78,088	84,131	930,311
	貸出者数	31,093	32,463	31,834	33,912	25,732	21,873	32,292	31,924	31,212	32,821	30,886	33,347	369,389	

月別貸出状況(公民館別)

		令和3年										令和4年			計
		4月	5月	6月	7月	8月	9月	10月	11月	12月	1月	2月	3月		
依知北公民館	貸出数	一般	1,528	1,614	1,514	1,537	1,200	1,099	1,694	1,732	1,737	1,899	1,641	1,543	18,738
		児童	283	191	217	401	152	105	223	230	263	327	279	299	2,970
		小計	1,811	1,805	1,731	1,938	1,352	1,204	1,917	1,962	2,000	2,226	1,920	1,842	21,708
	貸出者数	656	624	626	671	557	498	654	672	695	743	693	677	7,766	
	開館日数	28	27	25	29	29	27	30	27	27	26	25	29	329	
	一日平均貸出冊数	65	67	69	67	47	45	64	73	74	86	77	64	66	
	一日平均貸出者数	23	23	25	23	19	18	22	25	26	29	28	23	24	
睦合北公民館	貸出数	一般	1,329	1,317	1,216	1,367	853	771	1,052	1,087	1,125	1,210	1,167	1,271	13,765
		児童	335	267	214	297	180	141	161	277	296	219	207	289	2,883
		小計	1,664	1,584	1,430	1,664	1,033	912	1,213	1,364	1,421	1,429	1,374	1,560	16,648
	貸出者数	534	515	463	563	397	392	422	480	489	459	454	529	5,697	
	開館日数	28	25	27	29	29	27	30	27	27	26	25	29	329	
	一日平均貸出冊数	59	63	53	57	36	34	40	51	53	55	55	54	51	
	一日平均貸出者数	19	21	17	19	14	15	14	18	18	18	18	18	17	
荻野公民館	貸出数	一般	3,606	3,824	3,680	4,134	2,872	2,839	3,636	3,644	3,262	3,592	3,468	3,731	42,288
		児童	414	346	431	725	304	300	506	543	433	423	475	422	5,322
		小計	4,020	4,170	4,111	4,859	3,176	3,139	4,142	4,187	3,695	4,015	3,943	4,153	47,610
	貸出者数	1,439	1,510	1,514	1,630	1,206	1,145	1,515	1,493	1,326	1,478	1,429	1,567	17,252	
	開館日数	28	25	27	29	29	27	30	27	27	26	25	29	329	
	一日平均貸出冊数	144	167	152	168	110	116	138	155	137	154	158	143	145	
	一日平均貸出者数	51	60	56	56	42	42	51	55	49	57	57	54	52	
小鮎公民館	貸出数	一般	1,613	1,849	1,940	1,929	1,728	1,364	1,592	1,202	1,443	1,536	1,548	1,603	19,347
		児童	269	240	261	526	446	232	374	256	269	406	416	416	4,111
		小計	1,882	2,089	2,201	2,455	2,174	1,596	1,966	1,458	1,712	1,942	1,964	2,019	23,458
	貸出者数	727	761	823	850	815	652	745	624	672	710	687	729	8,795	
	開館日数	28	25	27	28	29	27	30	27	27	26	25	29	328	
	一日平均貸出冊数	67	84	82	88	75	59	66	54	63	75	79	70	72	
	一日平均貸出者数	26	30	30	30	28	24	25	23	25	27	27	25	27	
玉川公民館	貸出数	一般	1,080	1,120	1,066	1,297	1,084	931	1,319	1,059	1,088	1,088	1,084	1,035	13,251
		児童	278	411	286	483	243	144	286	278	263	256	207	276	3,411
		小計	1,358	1,531	1,352	1,780	1,327	1,075	1,605	1,337	1,351	1,344	1,291	1,311	16,662
	貸出者数	451	469	416	524	419	367	512	438	417	430	409	429	5,281	
	開館日数	28	27	25	29	29	27	30	27	27	26	25	29	329	
	一日平均貸出冊数	49	57	54	61	46	40	54	50	50	52	52	45	51	
	一日平均貸出者数	16	17	17	18	14	14	17	16	15	17	16	15	16	

月別貸出状況(公民館別)

		令和3年										令和4年			計
		4月	5月	6月	7月	8月	9月	10月	11月	12月	1月	2月	3月		
相川公民館	貸出数	一般	1,510	1,670	1,570	1,783	1,207	1,208	1,759	1,681	1,595	1,721	1,506	1,664	18,874
		児童	177	215	277	320	176	146	305	384	246	269	279	241	3,035
		小計	1,687	1,885	1,847	2,103	1,383	1,354	2,064	2,065	1,841	1,990	1,785	1,905	21,909
	貸出者数	515	557	519	611	421	441	590	600	564	579	522	586	6,505	
	開館日数	28	27	25	29	29	27	30	27	27	26	25	29	329	
	一日平均貸出冊数	60	70	74	73	48	50	69	76	68	77	71	66	67	
	一日平均貸出者数	18	21	21	21	15	16	20	22	21	22	21	20	20	
森の里公民館	貸出数	一般	3,339	3,415	3,414	3,449	2,789	2,834	3,398	3,240	3,120	3,309	3,200	3,546	39,053
		児童	479	381	465	534	476	383	508	372	423	413	422	467	5,323
		小計	3,818	3,796	3,879	3,983	3,265	3,217	3,906	3,612	3,543	3,722	3,622	4,013	44,376
	貸出者数	1,546	1,469	1,508	1,543	1,301	1,289	1,554	1,419	1,436	1,511	1,469	1,595	17,640	
	開館日数	28	25	27	29	29	27	30	27	27	26	25	29	329	
	一日平均貸出冊数	136	152	144	137	113	119	130	134	131	143	145	138	135	
	一日平均貸出者数	55	59	56	53	45	48	52	53	53	58	59	55	54	
睦合西公民館	貸出数	一般	2,361	2,483	2,558	2,832	2,152	1,852	2,626	2,564	2,720	2,684	2,685	2,815	30,332
		児童	776	755	819	1,136	694	526	848	879	902	856	830	881	9,902
		小計	3,137	3,238	3,377	3,968	2,846	2,378	3,474	3,443	3,622	3,540	3,515	3,696	40,234
	貸出者数	941	990	1,013	1,142	939	832	1,046	1,019	1,058	1,039	1,043	1,097	12,159	
	開館日数	28	25	27	29	29	27	30	27	27	26	25	29	329	
	一日平均貸出冊数	112	130	125	137	98	88	116	128	134	136	141	127	122	
	一日平均貸出者数	34	40	38	39	32	31	35	38	39	40	42	38	37	
南毛利公民館	貸出数	一般	2,536	2,515	2,558	2,837	2,285	2,102	2,912	2,711	2,910	2,811	2,590	2,772	31,539
		児童	780	803	780	1,074	768	611	1,060	979	976	1,097	1,073	1,166	11,167
		小計	3,316	3,318	3,338	3,911	3,053	2,713	3,972	3,690	3,886	3,908	3,663	3,938	42,706
	貸出者数	1,075	1,037	1,066	1,172	1,046	971	1,245	1,139	1,202	1,144	1,175	1,201	13,473	
	開館日数	28	25	27	29	29	27	30	27	27	26	25	29	329	
	一日平均貸出冊数	118	133	124	135	105	100	132	137	144	150	147	136	130	
	一日平均貸出者数	38	41	39	40	36	36	42	42	45	44	47	41	41	
9公民館全館	貸出数	一般	18,902	19,807	19,516	21,165	16,170	15,000	19,988	18,920	19,000	19,850	18,889	19,980	227,187
		児童	3,791	3,609	3,750	5,496	3,439	2,588	4,271	4,198	4,071	4,266	4,188	4,457	48,124
		小計	22,693	23,416	23,266	26,661	19,609	17,588	24,259	23,118	23,071	24,116	23,077	24,437	275,311
	貸出者数	7,884	7,932	7,948	8,706	7,101	6,587	8,283	7,884	7,859	8,093	7,881	8,410	94,568	

4 予約・リクエスト状況

(受付件数)

年度	H24	H25	H26	H27	H28	H29	H30	H31	R2	R3
中央図書館	231,490	215,483	199,380	194,904	178,809	214,179	294,126	280,537	325,923	368,191
移動図書館	6,292	5,661	4,412	3,711	3,677	2,579	2,049	2,040	1,526	1,581
公民館図書室	125,869	112,606	106,686	105,244	104,972	72,355	31,627	26,295	25,857	28,909
公民館 (予約搬送)	26,826	25,874	27,026	26,233	26,049	10,506				
合計	390,477	359,624	337,504	330,092	313,507	299,619	327,802	308,872	353,306	398,681

注：新システム移行からインターネットからの予約はすべて中央図書館に合算されている。

5 レファレンス処理件数年度別推移

(受付件数)

年度	H24	H25	H26	H27	H28	H29	H30	H31	R2	R3
中央図書館	20,166	19,601	18,717	16,972	17,060	15,964	15,258	11,347	7,626	9,404
公民館図書室	19,546	19,199	17,872	17,627	17,818	20,555	20,281	18,219	16,766	21,374
合計	39,712	38,800	36,589	34,599	34,878	36,519	35,539	29,566	24,392	30,778

6 視聴覚資料保有状況及び利用状況

(1) 視聴覚資料保有状況の推移

(点)

年度	H24	H25	H26	H27	H28	H29	H30	H31	R2	R3
CD	35,054	35,170	35,326	35,605	35,706	37,355	37,458	37,669	37,758	37,896
ビデオテープ	4,244	4,237	4,218	4,261	4,248	4,253	4,224	4,222	3,842	3,842
DVD			43	71	101	124	152	184	218	245

(2) 視聴覚資料年度別利用状況の推移

(点)

年度	H24	H25	H26	H27	H28	H29	H30	H31	R2	R3	
貸出点数	CD	180,589	158,854	142,537	132,351	111,423	101,963	101,692	89,353	56,314	65,148
	ビデオテープ・DVD	10,465	7,386	4,926	3,619	3,215	2,876	2,226	1,776	1,458	842
	合計	191,054	166,240	147,463	135,970	114,638	104,839	103,918	91,129	57,772	65,990

注：平成26年4月から寄贈DVDの受入開始、統計数値はビデオと合算の貸出点数となる。

7 障がい者サービスの推移

(1) 図書郵送貸出

年度	H24	H25	H26	H27	H28	H29	H30	H31	R2	R3
登録者数	54	53	47	48	41	43	42	43	43	46
貸出者数	143	135	162	164	150	148	151	176	232	277
貸出冊数	431	415	476	447	334	327	361	397	613	686

(2) 点字・テープ図書貸出等

年度	H24	H25	H26	H27	H28	H29	H30	H31	R2	R3	
登録者数	111	115	104	102	94	99	101	105	105	105	
点字・録音	点字 貸出冊数 (内借用)	38 (13)	41 (14)	30 (16)	56 (29)	57 (34)	29 (5)	36 (10)	31 (8)	25 (1)	26 (3)
	テープ 貸出点数 (内借用)	1,149 (864)	758 (729)	631 (564)	479 (463)	151 (119)	22 (6)	4 0	5 (2)	4 (4)	3 (3)
	デイジー 貸出点数	1,470	1,574	1,928	2,118	2,361	2,364	2,401	2,099	2,709	2,378
	C D 貸出点数	834	1,183	912	1,182	808	922	1,375	678	514	202
対面朗読	実施回数	84	132	65	64	59	61	48	49	0	0
	実施時間	277	478	208	248	237	245	201	206	0	0
	誘導サービス 回数	10	13	29	36	31	28	18	19	0	0

8 厚木市・大学相互利用状況

	大学図書館における 閲覧件数			中央図書館資料への 予約件数			大学図書館資料の 貸出依頼件数		
	H31	R2	R3	H31	R2	R3	H31	R2	R3
神奈川工科大学	584	0	0	2	0	4	14	9	8
松蔭大学	1	0	0	0	0	0	0	0	0
湘北短期大学	4	0	0	23	14	14	0	6	3
東京工芸大学	30	0	0	0	0	0	0	0	2
東京農業大学	17	0	2	0	0	0	0	0	0
合計	636	0	2	25	14	18	14	15	13

注：神奈川工科大学の「閲覧件数」は厚木市民以外も含む全閲覧者数
令和2～3年度は新型コロナウイルス感染拡大防止のため、各大学図書館において休館や入館制限を実施した。（東京農業大学は令和3年10・11月のみ学外利用再開）

9 団体貸出状況年度別推移

年度		H24	H25	H26	H27	H28	H29	H30	H31	R2	R3
登録団体数		435	470	435	540	553	681	770	817	569	384
団体	貸出団体数	2,548	736	735	828	999	859	1,851	1,412	677	920
	貸出冊数	9,626	5,876	5,280	6,100	7,965	9,072	11,516	10,810	5,829	7,463
小中学校	貸出団体数	860	985	835	767	755	1,052	591	429	366	318
	貸出冊数	22,707	24,739	22,521	24,169	23,286	23,430	21,419	17,025	16,655	14,443
団体計	貸出団体数	3,408	1,721	1,570	1,595	1,754	1,911	2,442	1,841	1,043	1,238
	貸出冊数	32,333	30,615	27,801	30,269	31,251	32,502	32,935	27,835	22,484	21,906

10 相互貸借状況年度別推移

年度		H24	H25	H26	H27	H28	H29	H30	H31	R2	R3
登録団体数		109	105	105	108	112	112	110	110	110	114
相互貸借	貸出団体数	3,793	3,949	4,489	4,360	4,256	2,991	5,063	3,491	2,474	2,793
	貸出冊数	7,732	7,993	6,981	7,661	7,598	6,164	7,750	7,193	6,664	6,449
	(内県外貸出冊数)	(51)	(40)	(39)	(24)	(41)	(42)	(23)	(23)	(9)	(22)
市内大学	貸出団体数										66
	貸出冊数										392
貸出計	貸出団体数	3,793	3,949	4,489	4,360	4,256	2,991	5,063	3,491	2,474	2,859
	貸出冊数	7,732	7,993	6,981	7,661	7,598	6,164	7,750	7,193	6,664	6,841
相互借用数	県内借用冊数	11,076	11,124	11,404	10,887	10,189	9,457	9,365	8,056	7,958	8,579
	国会借用冊数	102	99	87	123	125	86	104	90	30	89
	県外借用冊数	1	6	7	16	14	4	10	45	29	26
	市内大学借用冊数	18	22	22	25	13	7	17	14	15	13
相互借用計		11,197	11,251	11,520	11,051	10,341	9,554	9,496	8,205	8,032	8,707

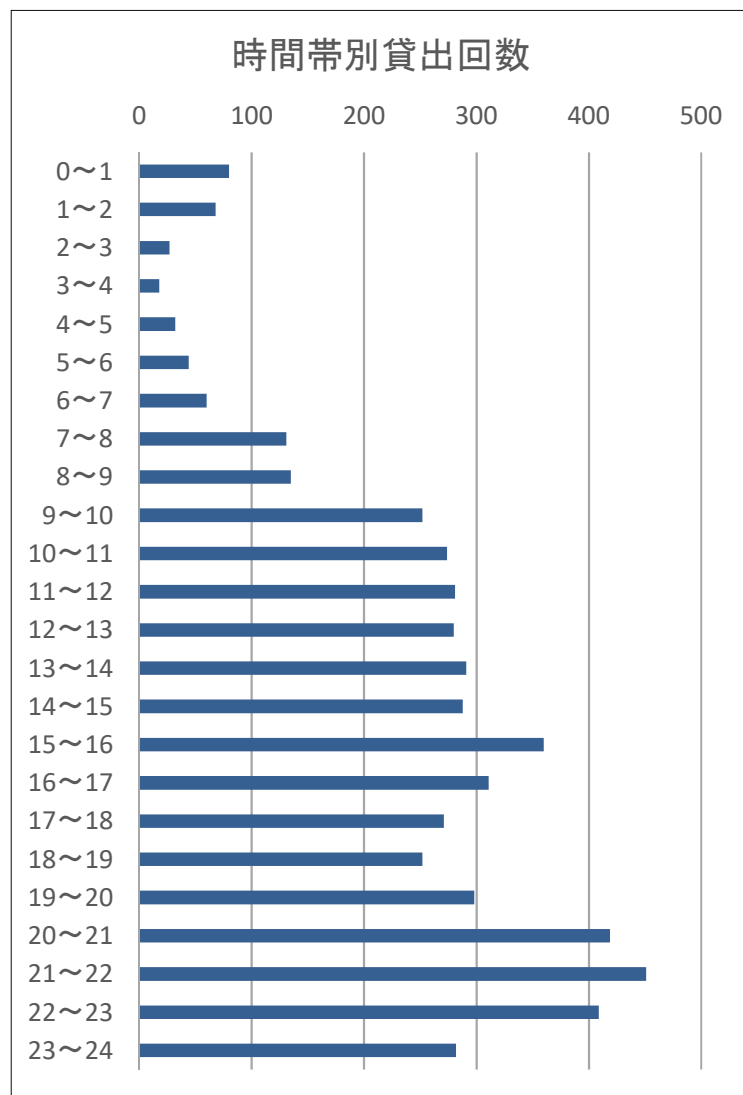
11 電子図書館

(1) 電子図書館貸出状況

		令和3年									令和4年			計
		4月	5月	6月	7月	8月	9月	10月	11月	12月	1月	2月	3月	
貸出点数	一般							1,571	915	630	679	601	575	4,971
	児童							63	33	56	80	87	24	343
	小計							1,634	948	686	759	688	599	5,314
貸出者数								946	600	454	474	439	401	3,314

(2) 時間帯別貸出数

時間	貸出回数
0~1	80
1~2	68
2~3	27
3~4	18
4~5	32
5~6	44
6~7	60
7~8	131
8~9	135
9~10	252
10~11	274
11~12	281
12~13	280
13~14	291
14~15	288
15~16	360
16~17	311
17~18	271
18~19	252
19~20	298
20~21	419
21~22	451
22~23	409
23~24	282
合計	5,314



(3) タイトル数

(点)

	一般書	児童書	合計
総記	42	8	50
哲学・宗教	45	5	50
歴史・地理	44	27	71
社会科学	77	11	88
自然科学	45	31	153
医学	77		
工学	36	10	46
家政	131	0	131
産業	37	14	51
芸術・体育	114	24	138
言語	26	2	28
文学	274	77	351
絵本		155	155
合計	948	364	1,312

(4) 人気のあるタイトル

一般書

	書名	著者名	貸出回数
1	電撃結婚への道	藤本 チカコ	20
2	るるぶ伊豆箱根'21		17
2	母が若年性アルツハイマーになりました。	Nicco	17
4	リノベ&DIYで手作りインテリア		16
4	寂しい生活	稲垣 えみ子	16
6	ひとり暮らしのズボラ飯		15
6	るるぶ鎌倉'21		15
6	中高年がキレル理由	榎本 博明	15
6	朝ごはんBEST200		15
6	気の利く大人のひと言目	斎藤 孝	15
6	鈍感力	渡辺 淳一	15

児童書

	書名	著者名	貸出回数
1	999ひきのきょうだいのおひっこし	木村 研	35
2	ぼくとクッキーさよならまたね	かさい まり	34
3	うえへまいりまあす	長谷川 義史	26
4	すっぽんぽんのすけ	もとした いづみ	22
4	なにしてあそぶ	ダイアン・マルドゥロー	22
6	はるだはるだよ10ぴきのかえる	間所 ひさこ	21
7	どうぞのいす	香山 美子	20
8	だいすきすき	ダイアン・マルドゥロー	19
9	999ひきのきょうだい	木村 研	17
10	まちではたらくるま	小賀野 実	16

12 広域利用登録者の状況

(人)

	平成31年度			令和2年度			令和3年度		
	一般	児童	合計	一般	児童	合計	一般	児童	合計
相模原市	5,132	23	5,155	5,177	20	5,197	5,244	16	5,260
秦野市	5,844	29	5,873	5,912	24	5,936	6,016	21	6,037
大和市	1,243	6	1,249	1,251	7	1,258	1,274	5	1,279
伊勢原市	7,173	153	7,326	7,290	128	7,418	7,439	104	7,543
海老名市	7,143	171	7,314	7,269	141	7,410	7,407	114	7,521
座間市	2,569	17	2,586	2,610	14	2,624	2,653	12	2,665
綾瀬市	979	11	990	1,000	8	1,008	1,020	3	1,023
愛川町	5,528	37	5,565	5,564	30	5,594	5,598	25	5,623
清川村	526	8	534	532	8	540	534	6	540
平塚市	2,141	15	2,156	2,163	16	2,179	2,199	15	2,214
合計	38,278	470	38,748	38,768	396	39,164	39,384	321	39,705

13 ブックスタート実施状況

(1) 実施状況

開催会場	人数
中央図書館	375
移動図書館（サービスポイント）	26
公民館（依知北、睦合北、睦合西、荻野、小鮎、南毛利、玉川、森の里、相川）	157
合計	558

(2) 年度別推移

	H25	H26	H27	H28	H29	H30	H31	R2	R3
実施回数	31	43	44	43	42	44	45	-	-
参加者数	689	859	857	738	684	612	539	390	558
0歳児数	1,779	1,780	1,795	1,650	1,721	1,605	1,503	1,463	1,369

注：0歳児の人数は「人口と世帯」による、いずれの年も1月1日現在の人数

14 移動図書館巡回場所別利用状況

地域	巡回場所名	回数	貸出冊数	1巡回平均 貸出冊数
依 知	山際児童館	22	313	14.2
	本厚木スカイハイツ	23	1,048	45.6
	西ノ久保公園	22	1,308	59.5
	山際公園	17	127	7.5
睦 合	たちばな幼稚園前	12	45	3.8
	そりだ公園	21	1,762	83.9
	勝見公園	21	891	42.4
	妻田東児童館	20	945	47.3
	くすのき公園	20	181	9.1
荻 野	まつかげ台中公園	24	1,929	80.4
	大谷公園	20	260	13.0
	子合児童遊園	23	1,045	45.4
	鳶尾児童館	16	189	11.8
小 鮎	宮の里公園	19	420	22.1
玉 川	玉川グリーンホーム※	9	170	18.9
南毛利	介護老人保健施設ぬるみず※	12	70	5.8
	エステスクエア本厚木	21	371	17.7
	愛名第二公園	24	558	23.3
	長谷公園	20	561	28.1
	愛甲児童館	26	1,740	66.9
	愛甲宮前公園	26	2,388	91.8
	毛利台児童館	20	507	25.4
緑ヶ丘	緑ヶ丘北公園	23	2,253	98.0
相 川	上戸田児童館	20	1,299	65.0
	下戸田菅原神社	10	358	35.8
合 計		491	20,738	42.2

※玉川グリーンホーム・介護老人保健施設ぬるみずは4週間に1回巡回

注：緊急事態宣言期間は配本車で予約図書を受渡しのみ実施した。
予約図書を受渡しは「回数」・「貸出冊数」に含む。

15 公民館図書室利用状況

公民館名	開室日数	貸出者数	貸出冊数	予約件数	相談件数
依知北公民館	329	7,766	21,708	2,297	1,598
睦合北公民館	329	5,697	16,648	1,719	608
荻野公民館	329	17,252	47,610	4,926	5,085
小鮎公民館	328	8,795	23,458	5,497	3,018
玉川公民館	329	5,281	16,662	1,686	1,128
相川公民館	329	6,505	21,909	1,531	1,383
森の里公民館	329	17,640	44,376	5,160	4,659
睦合西公民館	329	12,159	40,234	3,228	2,254
南毛利公民館	329	13,473	42,706	2,865	1,641
合 計	—	94,568	275,311	28,909	21,374

注：「開室日数」には、休室中における「予約図書等の受渡しサービス」を行った日数も含む。

所在地等

公民館名	所在地	室面積	電話番号
依知北公民館	厚木市上依知 1 3 1 3 - 1	55.25m ²	2 4 6 - 3 3 7 5
睦合北公民館	厚木市三田 2 7 3 5 - 1	45.36m ²	2 4 2 - 8 4 1 6
荻野公民館	厚木市中荻野 5 9 4 - 1	72.25m ²	2 4 2 - 8 4 0 3
小鮎公民館	厚木市飯山 3 5 2 6 - 2	55.80m ²	2 4 2 - 1 4 0 3
玉川公民館	厚木市七沢 1 7 5 - 6	62.84m ²	2 5 0 - 8 5 5 9
相川公民館	厚木市下津古久 7 0 3 - 2	39.92m ²	2 2 9 - 5 2 8 1
森の里公民館	厚木市森の里 1 - 3 1 - 1	83.77m ²	2 4 8 - 4 5 5 8
睦合西公民館	厚木市及川 6 6 7	68.50m ²	2 4 1 - 9 5 0 1
南毛利公民館	厚木市温水西 1 - 1 7 - 1	57.80m ²	2 5 0 - 5 1 3 3

利用案内

開室時間	午前10時～12時30分、午後1時30分～5時 荻野・南毛利公民館図書室 午前10時～午後5時
休室日	施設保守日(第3月曜日)、祝日、年末年始、特別整理期間 ほか 平成24年10月からは、館内整理日を開室することとした。
貸出冊数・期間	中央図書館・移動図書館と合わせて一人図書10冊、2週間

16 地域別利用者登録率状況

地域名	登録率(%)		
	子ども	大人	合計
厚木	45.7	70.9	68.8
松枝	41.5	72.2	69.3
元町	35.5	78.7	75.4
東町	56.7	89.0	86.7
寿町	50.0	72.4	70.4
水引	47.2	66.8	64.9
厚木町	45.0	82.6	80.5
泉町	88.9	95.7	95.3
中町	47.7	66.5	64.5
栄町	47.3	68.4	66.6
田村町	32.1	62.4	59.1
幸町	60.0	78.6	77.7
旭町	48.1	74.3	72.4
吾妻町	26.9	46.9	46.3
南町	30.6	62.6	59.5
依知	17.5	43.1	40.8
上依知	11.3	41.0	38.4
猿ヶ島	18.2	44.2	42.5
山際	22.4	45.8	43.6
関口	13.1	40.4	37.9
中依知	20.2	42.1	40.2
下依知	21.8	45.1	42.6
金田	14.9	45.3	42.5
下川入	18.7	41.5	39.8
睦合	23.0	52.9	50.1
棚沢	18.0	43.1	41.5
三田	19.1	47.8	45.4
及川	27.5	51.4	49.7
林	26.2	56.8	53.5
妻田	23.3	54.9	51.8
王子	20.5	52.3	50.4
荻野	22.6	52.5	50.1
上荻野	18.9	41.0	39.3
まつかげ台	21.2	57.6	55.0
みはる野	38.2	57.7	56.2

地域名	登録率(%)		
	子ども	大人	合計
中荻野	21.8	47.6	45.6
下荻野	21.3	46.9	44.5
鳶尾	19.1	64.9	61.5
小鮎	22.2	52.9	50.6
飯山	23.0	52.5	50.2
上古沢	27.3	38.4	37.6
下古沢	14.0	45.4	43.1
宮の里	18.3	60.1	57.9
南毛利	29.4	59.4	56.5
戸室	28.9	56.5	53.5
恩名	32.8	65.5	62.4
愛名	20.3	57.3	54.4
温水	26.0	56.0	52.2
長谷	32.7	64.6	61.7
船子	26.7	58.5	56.1
愛甲	32.5	54.0	52.2
毛利台	31.2	66.6	64.3
玉川	52.9	74.4	73.3
七沢	56.0	60.6	60.3
小野	47.1	44.6	44.7
岡津古久	71.4	45.5	46.4
森の里	52.7	85.8	84.1
相川	31.9	56.3	54.0
岡田	39.0	65.4	62.8
酒井	28.6	48.2	46.5
戸田	27.5	52.6	50.2
下津古久	33.3	45.8	44.9
上落合	20.8	48.1	45.6
長沼	30.8	38.2	37.6
緑ヶ丘	19.1	54.2	50.1
緑ヶ丘	19.1	54.2	50.1
総計	28.4	57.0	54.5

注：人口は住民基本台帳の数値を使用している。

17 人気のある本（令和3年度）

一般書

	書名	著者名	複本	貸出回数
1	クスノキの番人	東野 圭吾	12	239
2	ライオンのおやつ	小川 糸	12	238
3	心淋し川	西條 奈加	11	231
4	そして、バトンは渡された	瀬尾 まいこ	12	230
5	沈黙のパレード	東野 圭吾	11	226
6	推し、燃ゆ	宇佐見 りん	12	224
6	流浪の月	凧良 ゆう	11	224
7	希望の糸	東野 圭吾	11	213
8	元彼の遺言状	新川 帆立	11	210
9	52ヘルツのクジラたち	町田 そのこ	12	207
9	少年と犬	馳 星周	11	207

児童書

	書名	著者名	複本	貸出回数
1	たべものやさんしりとりたいかいかいさいします	シゲタ サヤカ	15	223
2	おぼけのてんぷら	せな けいこ	18	212
2	どこからきたの？おべんとう	鈴木 まもる	15	212
3	おしくら・まんじゅう	かがくい ひろし	17	195
4	しゅつどう!しょうぼうたい	鎌田 歩	15	194
5	スイミー	レオ レオニ	33	180
6	11ぴきのねこ	馬場 のぼる	30	168
7	バムとケロのおかいもの	島田 ゆか	20	167
8	100万回生きたねこ	佐野 洋子	28	163
9	バムとケロのさむいあさ	島田 ゆか	20	150

CD

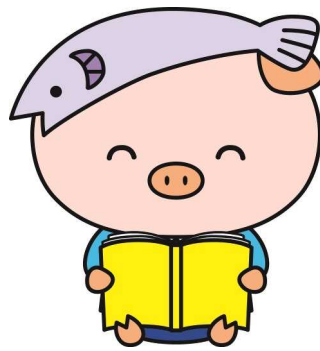
	タイトル	アーティスト	複本	貸出回数
1	エクスペディションズ	竹内 まりや	2	54
2	オーパス	山下 達郎	2	52
3	中島みゆき・21世紀ベストセレクション「前途」	中島 みゆき	2	50
4	THE GREATEST 80's		2	48
4	ヒューマン・ヴォイス		1	48
5	海のYeah!!	サザンオールスターズ	2	47
6	日本の恋と、ユーミンと。	松任谷 由実	2	42
7	ユーミンからの、恋のうた。	松任谷 由実	2	41
7	エッセンシャル・マイケル・ジャクソン	マイケル・ジャクソン	2	41
7	初恋	宇多田 ヒカル	2	41

厚木の図書館 2021

—令和3年度—

令和4年6月 発行

編集・発行 厚木市教育委員会
社会教育部中央図書館



厚木市マスコットキャラクター

あゆり回ちゃん
