

I 選挙事務日程

第26回参議院議員通常選挙 主要事務日程

選挙期日前(後)	月日	曜日	処理事項	関係法令
	1.25	火	候補者等の政治活動用ポスター掲示禁止期間開始	法143
	4.26	火	後援団体の寄附禁止期間開始	法199の5
59	5.12	木	選挙管理委員会の開催	
58	5.13	金	市区町村選挙管理委員会選挙係長会議	
51	5.20	金	在外投票(郵便等投票)用投票用紙等受領	
45	5.26	木	在外投票(郵便等投票)用投票用紙等交付開始 直接請求署名収集禁止期間始期(7月10日まで)	在執規23
48	6.1	水	選挙管理委員会の開催 定時登録の基準日・登録日・同報告 ポスター掲示場設置場所一覧表の提出	
33	6.7	火	選挙人名簿登録の移替えの延期開始	令17
31	6.9	木	不在者投票封筒類受領	
30	6.10	金	第1次物品受領	
27	6.13	月	第1回投・開票速報リハーサル	
25	6.15	水	通常国会閉会日 第26回通常選挙の選挙期日を閣議決定 ポスター掲示場設置開始	
23	6.17	金	期日前投票事務従事者説明会(シルバー)	
20	6.20	月	投票所入場券発送	
19	6.21	火	選挙管理委員会の開催 選挙時登録の基準日・登録日・同報告 不在者投票用紙等事前発送開始 投票管理者及び同職務代理者の選任 期日前投票事務従事者説明会(本庁従事者)	令22 法37
18	6.22	水	選挙期日の公示日 選挙管理委員会の開催 諸告示の執行 政党等の候補者等類推事項ポスター撤去期限 開票立会人届出受理開始 選挙事務所設置等届出受理開始 諸届出等の受理開始 選挙人名簿閲覧禁止期間開始 在外選挙人名簿登録禁止期間開始 在外選挙人名簿閲覧禁止期間開始 投票所氏名等掲示順序くじ施行(選挙区)	法32 法201の14 法62-1 法130-2 法28の2 法30の6-2 法30の12 法175-3
17	6.23	木	期日前投票、不在者投票開始 期日前投票所、不在者投票所氏名等掲示開始日 機関紙「明るい選挙 第29号」発行	法48-2、法49
16	6.24	金	公営施設使用の個人演説会開始	法161、163
14	6.27	月	期日前投票状況の中間報告(第1回)	
12	6.28	火	選挙公報受領 期日前投票事務従事者説明会(派遣職員)	
11	6.29	水	選挙公報折込実施 期日前投票事務従事者説明会(出先機関従事者)	法170-2
9	7.1	金	票せん類受領 点字候補者名簿受領	
6	7.4	月	期日前投票状況の中間報告(第2回)	
5	7.5	火	第2回投・開票速報リハーサル 投票日用投票用紙受領 政党等名掲示受領	
4	7.6	水	郵便等による不在者投票の投票用紙等の請求期限 郵便等による在外投票用投票用紙等交付請求期限	令59の4 令65の11
3	7.7	木	選挙管理委員会の開催 投票立会人の選任 開票立会人届出最終日 投票所器材配送	法38 法62

第26回参議院議員通常選挙 主要事務日程

選挙期日 前(後)	月日	曜日	処理事項	関係法令
2	7.8	金	投票所準備開始 開票所臨時電話等設置 選挙公報配布期限 開票立会人説明会 投・開票速報送信テスト	法170-1
1	7.9	土	選挙事務所距離制限の連絡 期日前投票状況の中間報告(第3回) 投票所準備終了 開票所・速報本部設置 投票管理者へ選挙人名簿抄本送致 指定在外投票区管理者へ在外選挙人名簿抄本送致 期日前投票、不在者投票最終日 投・開票速報送信テスト	法132 令28 法48-2、令56
0	7.10	日	選挙期日(投開票日) 選挙管理委員会の開催 投票記載所の氏名及び政党名称等の掲示 期日前投票状況の最終報告 不在者投票送致 在外投票送致 投票録の作成及び投票箱等送致並びに審査 開票立会人参会の確認 参観人の受付 開票状況の速報及び確定 開票録の作成	法32 法175 令60 令65の7、12 法54、55 法69 法70
(1)	7.11	月	開票結果報告 開票所、臨時電話撤去 投・開票器材等回収 ポスター掲示場撤去開始 選挙人名簿登録の移し替え開始	法66-3 令17
(2)	7.12	火	選挙会・選挙分会(県選管) 当選告知(県選管) 当選証書の付与(県選管)	法101の3 法105-1
(6)	7.16	土	選挙人名簿閲覧再開 在外選挙人名簿閲覧再開	法28の2 法30の12
(15)	7.25	月	第1回収支報告書提出期限(県選管)	法189-1
(30)	8.9	火	選挙訴訟提起期限(県選管)	法204
(33)	8.12	金	当選訴訟提起期限(県選管)	法208
(36)	8.15	月	供託物の返還・没収開始(県選管)	令93

II 候補者等調

1 候補者数及び定数

選挙名	候補者数	定数	競争率	備考
参議院神奈川県選出議員選挙	22	5	4.40	
参議院比例代表選出議員選挙	名簿登録者数 178	50	3.56	
	名簿届出政党数 15			

2 候補者の氏名等

(1) 参議院神奈川県選出議員選挙

届出 受理 番号	ふりがな 候補者の氏名 ()	性別	本籍	住所	生年月日 (満 歳)	党派	職業	新現 元別
1	てらさき 雄介 (寺崎 雄介)	男	神奈川県	神奈川県相模原市中 央区上溝	昭和46年 9月29日 (満 50 歳)	立憲民主党	政党役員	新
2	じゅうくろき 優平 ()	男	神奈川県	神奈川県藤沢市	昭和62年 3月9日 (満 35 歳)	NHK党	政治団体 代表	新
3	あさか 由香 (浅賀 由香)	女	神奈川県	神奈川県横浜市鶴見 区東寺尾中台27番 12-4号	昭和55年 3月23日 (満 42 歳)	日本共産党	政党役員	新
4	みずの 水野 もとこ (水野 素子)	女	東京都	神奈川県川崎市高津 区	昭和45年 4月9日 (満 52 歳)	立憲民主党	団体職員	新
5	ハシモト ヒロユキ (橋本 博幸)	男	東京都	東京都新宿区	年 月 日 (満 39 歳)	NHK党	D J	新
6	みうら 三浦 のぶひろ (三浦 信祐)	男	福島県	神奈川県横浜市港南 区上永谷一丁目18番 25号	昭和50年 3月5日 (満 47 歳)	公明党	参議院議員	現
7	うつみ 洋一 (内海 洋一)	男	和歌山県	和歌山県和歌山市有 本692番地51	昭和34年 1月26日 (満 63 歳)	社会民主党	政党職員	新
8	みはら 三原 じゅん子 (中根 順子)	女	神奈川県	神奈川県横浜市中区 本牧荒井	昭和39年 9月13日 (満 57 歳)	自由民主党	参議院議員	現
9	グリスタン エズズ ()	女	東京都	千葉県松戸市	昭和59年 7月17日 (満 37 歳)	新党くにもり	会社員	新
10	はぎやま 萩山 あゆみ ()	女	広島県	神奈川県相模原市南 区当麻1252番地1 メゾンN102	昭和52年 9月21日 (満 44 歳)	日本第一党	無職	新
11	あさお 慶一郎 (浅尾 慶一郎)	男	東京都	神奈川県鎌倉市植木 370番地1 ルネ鎌倉植木309	昭和39年 2月11日 (満 58 歳)	自由民主党	大学講師	元
12	おのづか 小野塚 きよと (小野塚 清仁)	男	東京都	神奈川県横浜市港北 区	年 月 日 (満 49 歳)	NHK党	会社員	新
13	まつざわ 松沢 しげふみ (松沢 成文)	男	神奈川県	東京都世田谷区	昭和33年 4月2日 (満 64 歳)	日本維新の会	団体役員	元
14	ふかさく 深作 ヘスス (深作 光輝ヘスス)	男	東京都	神奈川県川崎市宮前 区	昭和60年 1月4日 (満 37 歳)	国民民主党	政党役員	新
15	くぼた 京 (久保田 貞雄)	男	愛知県	愛知県春日井市大留 町2丁目13番地4 エクセル大留B102号	昭和52年 5月8日 (満 45 歳)	女性天皇と共 に明るい日本 を実現する会	政治団体 代表	新

※候補者氏名欄の()内には、通称使用認定がある場合に戸籍名を記載してあります。

2 候補者の氏名等

(1) 参議院神奈川県選出議員選挙

届出 受理 番号	ふりがな 候補者の氏名 ()	性別	本籍	住所	生年月日 (満 歳)	党派	職業	新現 元別
16	藤沢 あゆみ ()		東京都	神奈川県藤沢市	年 月 日 (満 55 歳)	無所属	介護講師	新
17	いき 愛子 (壹岐 愛子)	女	神奈川県	神奈川県横浜市鶴見区	昭和60年 9月14日 (満 36 歳)	幸福実現党	団体職員	新
18	いいだ 飯田 とわこ (飯田 富和子)	女	京都府	東京都練馬区早宮 3 丁目16番 3 号	昭和44年 2月14日 (満 53 歳)	NHK 党	会社役員	新
19	すとう のぶひこ 信彦 (首藤 信彦)	男	東京都	神奈川県横浜市都筑区	昭和20年 4月5日 (満 77 歳)	共和党	党首	新
20	はりや 針谷 だいすけ (針谷 大輔)	男	神奈川県	神奈川県横浜市港南区	昭和40年 5月27日 (満 57 歳)	維新政党・ 新風	会社員	新
21	ふじむら あきこ 藤村 晃子 ()	女	神奈川県	神奈川県横浜市神奈 川区松見町 4 丁目 944番地13	昭和48年 5月26日 (満 49 歳)	参政党	放送作家	新
22	あきた 秋田 めぐみ ()	女	神奈川県	神奈川県川崎市幸区	年 月 日 (満 40 歳)	無所属	川崎市議会 議員	新

※候補者氏名欄の () 内には、通称使用認定がある場合に戸籍名を記載してあります。

2 候補者の氏名等

(2) 参議院比例代表選出議員選挙

届出 番号	ふりがな 政党その他 政治団体の名称	ふりがな 略称	本部の所在地	ふりがな 代表者の氏名	名簿 登載 者数
1	こうふくじつげんとう 幸福実現党	こうふく 幸福	東京都港区赤坂2丁目10-8	しゃく りょうこ 積 量子	1
2	にっぽんいしん かい 日本維新の会	いしん 維新	大阪府大阪市中央区島之内 1-17-16 三栄長堀ビル	まつい いちろう 松井 一郎	26
3	しんせんぐみ れいわ新選組	れいわ	東京都千代田区麴町2丁目 5番地20 押田ビル4階	やまもと たろう 山本 太郎	9
4	こうめいとう 公明党	こうめい 公明	東京都新宿区南元町17番地	やまぐち なつお 山口 那津男	17
5	とう ごぼうの党	ごぼう	東京都杉並区阿佐谷南3-37-13 大同マンション1006	おくの たかし 奥野 卓志	11
6	りっけんみんしゅとう 立憲民主党	みんしゅとう 民主党	東京都千代田区平河町二丁目 12番4号 ふじビル3階	いずみ けんた 泉 健太	20
7	こくみんみんしゅとう 国民民主党	みんしゅとう 民主党	東京都千代田区平河町二丁目 5番3号 永田町グリッド4F	たまき ゆういちろう 玉木 雄一郎	9
8	さんせいとう 参政党	さんせい 参政	大阪府吹田市千里山西1-37-40	かみや そうへい 神谷 宗幣	5
9	にっぽんだいいちとう 日本第一党	にっぽんいち	東京都渋谷区東2丁目1番4号 須藤第二ビル3階	たかた まこと 高田 誠	2
10	にほんきょうさんとう 日本共産党	きょうさんとう 共産党	東京都渋谷区千駄ヶ谷4丁目 26番7号	しい かずお 志位 和夫	25
11	しんとう 新党くにもり	くにもり	東京都渋谷区渋谷1丁目1番16号 若草ビル1階	ほんま なな 本間 奈々	2
12	じゅうみんしゅとう 自由民主党	じみんとう 自民党	東京都千代田区永田町1丁目 11番23号	きしだ ふみお 岸田 文雄	33
13	しゃかいみんしゅとう 社会民主党	しゃみんとう 社民党	東京都中央区湊3-18-17 マルキ榎本ビル5階	ふくしま みずほ 福島 瑞穂	8
14	えぬえいちけいとう NHK党	えぬえいちけい NHK	千葉県船橋市本町1丁目 11番29-101号	たちばな たかし 立花 孝志	9
15	いしんせいとう しんぷう 維新政党・新風	しんぷう 新風	京都府京都市中京区 麩屋町通二条下る 第2ふじビル4階	うおたに てつおう 魚谷 哲央	1

Ⅲ 投票結果に関する調

1 投票区別投票者数等（神奈川県選出）

投票区	投票所	性別	投票者数	投票率	当日有権者数
1	厚木小学校	男	1,681	56.31%	2,985
		女	1,651	58.26%	2,834
		計	3,332	57.26%	5,819
2	アミューあつぎ	男	1,309	55.56%	2,356
		女	1,239	57.95%	2,138
		計	2,548	56.70%	4,494
3	厚木第二小学校	男	1,816	56.68%	3,204
		女	1,733	58.35%	2,970
		計	3,549	57.48%	6,174
4	依知南公民館	男	1,059	45.01%	2,353
		女	976	44.36%	2,200
		計	2,035	44.70%	4,553
5	依知小学校	男	1,473	42.17%	3,493
		女	1,261	43.98%	2,867
		計	2,734	42.99%	6,360
6	上依知小学校	男	1,127	42.19%	2,671
		女	1,056	43.56%	2,424
		計	2,183	42.85%	5,095
7	下川入第二自治会館	男	274	42.15%	650
		女	268	45.66%	587
		計	542	43.82%	1,237
8	睦合北公民館	男	547	43.66%	1,253
		女	551	45.57%	1,209
		計	1,098	44.60%	2,462
9	清水小学校	男	1,220	48.30%	2,526
		女	1,170	47.87%	2,444
		計	2,390	48.09%	4,970
10	睦合中学校	男	1,334	41.17%	3,240
		女	1,283	42.44%	3,023
		計	2,617	41.79%	6,263
11	荻野小学校	男	853	48.27%	1,767
		女	838	46.43%	1,805
		計	1,691	47.34%	3,572
12	荻野公民館上荻野分館	男	407	48.92%	832
		女	374	47.52%	787
		計	781	48.24%	1,619
13	飯山小学校	男	1,106	53.59%	2,064
		女	1,142	52.87%	2,160
		計	2,248	53.22%	4,224
14	小鮎公民館	男	1,250	45.14%	2,769
		女	1,136	48.80%	2,328
		計	2,386	46.81%	5,097
15	七沢老人憩の家	男	381	50.40%	756
		女	384	48.55%	791
		計	765	49.45%	1,547
16	愛名老人憩の家	男	835	44.41%	1,880
		女	800	46.70%	1,713
		計	1,635	45.51%	3,593
17	緑ヶ丘公民館	男	965	56.80%	1,699
		女	1,053	56.49%	1,864
		計	2,018	56.64%	3,563
18	南毛利中学校	男	1,561	55.89%	2,793
		女	1,446	54.04%	2,676
		計	3,007	54.98%	5,469

1 投票区別投票者数等（神奈川県選出）

投票区	投票所	性別	投票者数	投票率	当日有権者数
19	南毛利小学校	男	1,597	48.73%	3,277
		女	1,448	48.71%	2,973
		計	3,045	48.72%	6,250
20	愛甲児童館	男	1,302	49.98%	2,605
		女	1,149	51.52%	2,230
		計	2,451	50.69%	4,835
21	相川公民館	男	669	47.51%	1,408
		女	569	47.58%	1,196
		計	1,238	47.54%	2,604
22	妻田小学校	男	1,496	50.88%	2,940
		女	1,375	49.62%	2,771
		計	2,871	50.27%	5,711
23	林中学校	男	1,529	48.63%	3,144
		女	1,560	49.07%	3,179
		計	3,089	48.85%	6,323
24	愛甲公民館	男	1,183	53.72%	2,202
		女	1,053	52.76%	1,996
		計	2,236	53.26%	4,198
25	岡田児童館	男	716	51.33%	1,395
		女	597	49.14%	1,215
		計	1,313	50.31%	2,610
26	小野児童館	男	373	57.92%	644
		女	339	55.57%	610
		計	712	56.78%	1,254
27	睦合西公民館	男	632	48.95%	1,291
		女	656	50.54%	1,298
		計	1,288	49.75%	2,589
28	鳶尾小学校	男	970	53.92%	1,799
		女	924	50.33%	1,836
		計	1,894	52.10%	3,635
29	毛利台児童館	男	998	66.93%	1,491
		女	1,024	62.71%	1,633
		計	2,022	64.72%	3,124
30	南毛利公民館	男	1,712	51.29%	3,338
		女	1,622	51.89%	3,126
		計	3,334	51.58%	6,464
31	厚木南公民館	男	992	50.41%	1,968
		女	875	53.39%	1,639
		計	1,867	51.76%	3,607
32	北小学校	男	1,389	43.33%	3,206
		女	1,272	45.30%	2,808
		計	2,661	44.25%	6,014
33	森の里公民館	男	1,841	67.86%	2,713
		女	1,857	65.30%	2,844
		計	3,698	66.55%	5,557
34	厚木中学校	男	1,809	52.50%	3,446
		女	1,581	49.86%	3,171
		計	3,390	51.23%	6,617
35	戸室小学校	男	1,725	49.37%	3,494
		女	1,613	49.54%	3,256
		計	3,338	49.45%	6,750
36	睦合南公民館	男	1,375	50.37%	2,730
		女	1,402	51.60%	2,717
		計	2,777	50.98%	5,447
37	相川中学校	男	1,001	45.38%	2,206
		女	891	43.78%	2,035
		計	1,892	44.61%	4,241

1 投票区別投票者数等（神奈川県選出）

投票区	投票所	性別	投票者数	投票率	当日有権者数
38	厚木南老人憩の家	男	1,116	56.51%	1,975
		女	1,051	55.55%	1,892
		計	2,167	56.04%	3,867
39	古松台児童館	男	663	52.16%	1,271
		女	716	56.69%	1,263
		計	1,379	54.42%	2,534
40	金田自治会館	男	719	49.01%	1,467
		女	658	47.41%	1,388
		計	1,377	48.23%	2,855
41	三田小学校	男	924	45.88%	2,014
		女	866	46.41%	1,866
		計	1,790	46.13%	3,880
42	荻野中学校	男	1,575	50.56%	3,115
		女	1,638	53.79%	3,045
		計	3,213	52.16%	6,160
43	妻田児童館	男	483	51.11%	945
		女	471	55.09%	855
		計	954	53.00%	1,800
国内合計		男	47,987	50.31%	95,375
		女	45,568	50.82%	89,662
		計	93,555	50.56%	185,037
在外（選挙区）		男	17	20.00%	85
		女	21	20.79%	101
		計	38	20.43%	186
合計		男	48,004	50.29%	95,460
		女	45,589	50.79%	89,763
		計	93,593	50.53%	185,223

2 投票者数等（比例代表）

	性別	投票者数	投票率	有権者数
合計	男	47,994	50.28%	95,460
	女	45,580	50.78%	89,763
	計	93,574	50.52%	185,223

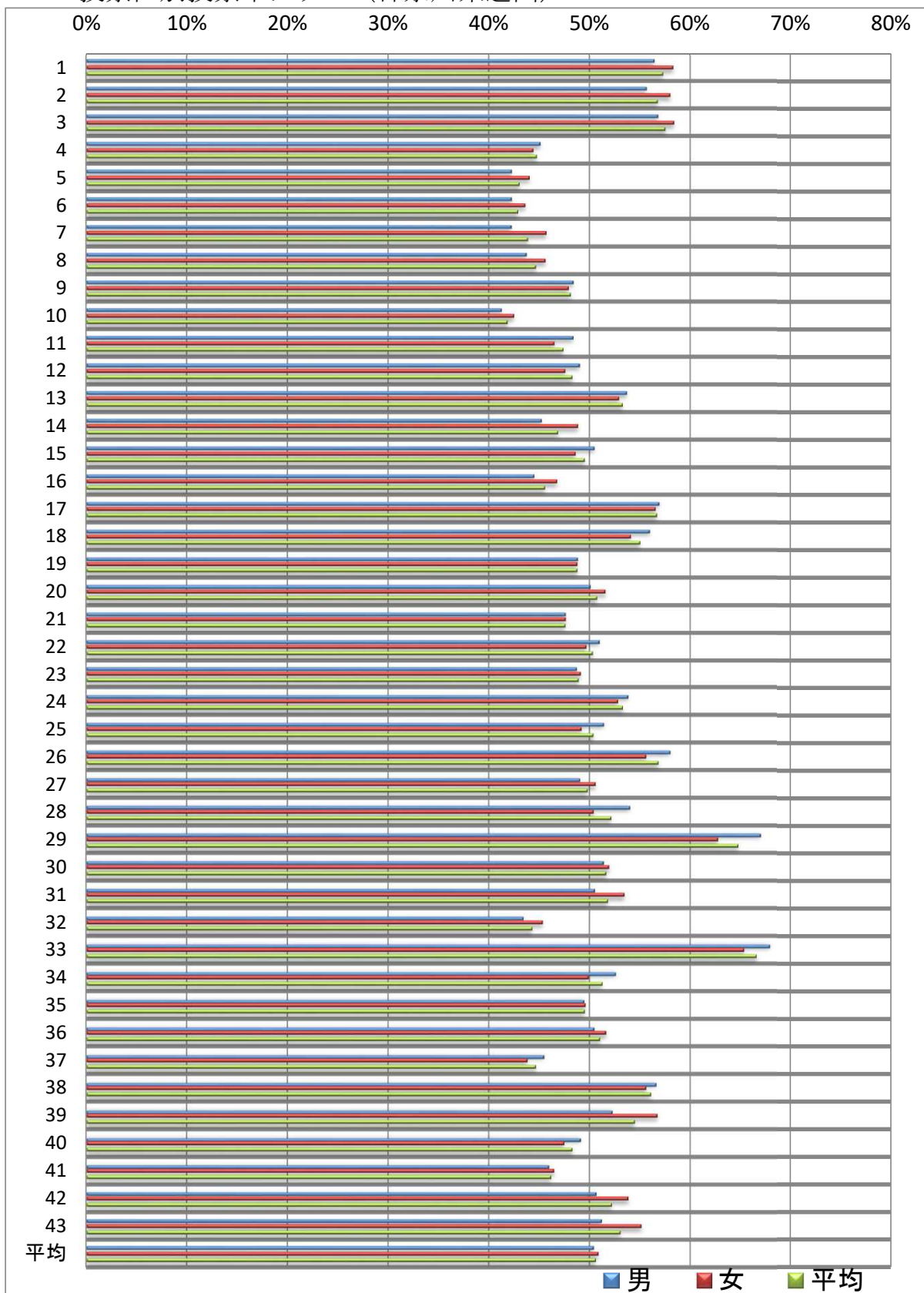
3 18歳、19歳投票率

年齢	厚木市			神奈川県			全国		
	投票者数	投票率	有権者数	投票者数	投票率	有権者数	投票者数	投票率	有権者数
18歳	855	42.52%	2,011	38,409	49.83%	77,082	2,307	38.67%	5,966
19歳	821	36.97%	2,221	34,995	41.85%	83,623	1,803	30.31%	5,949
合計	1,676	39.60%	4,232	73,404	45.68%	160,705	4,110	34.49%	11,915

※厚木市及び神奈川県の18歳、19歳投票率については、全数調査の結果となります。

※全国の18歳、19歳投票率については、総務省が全国46,016投票区の中から188投票区を抽出し、平均的傾向を求めた調査結果となります。

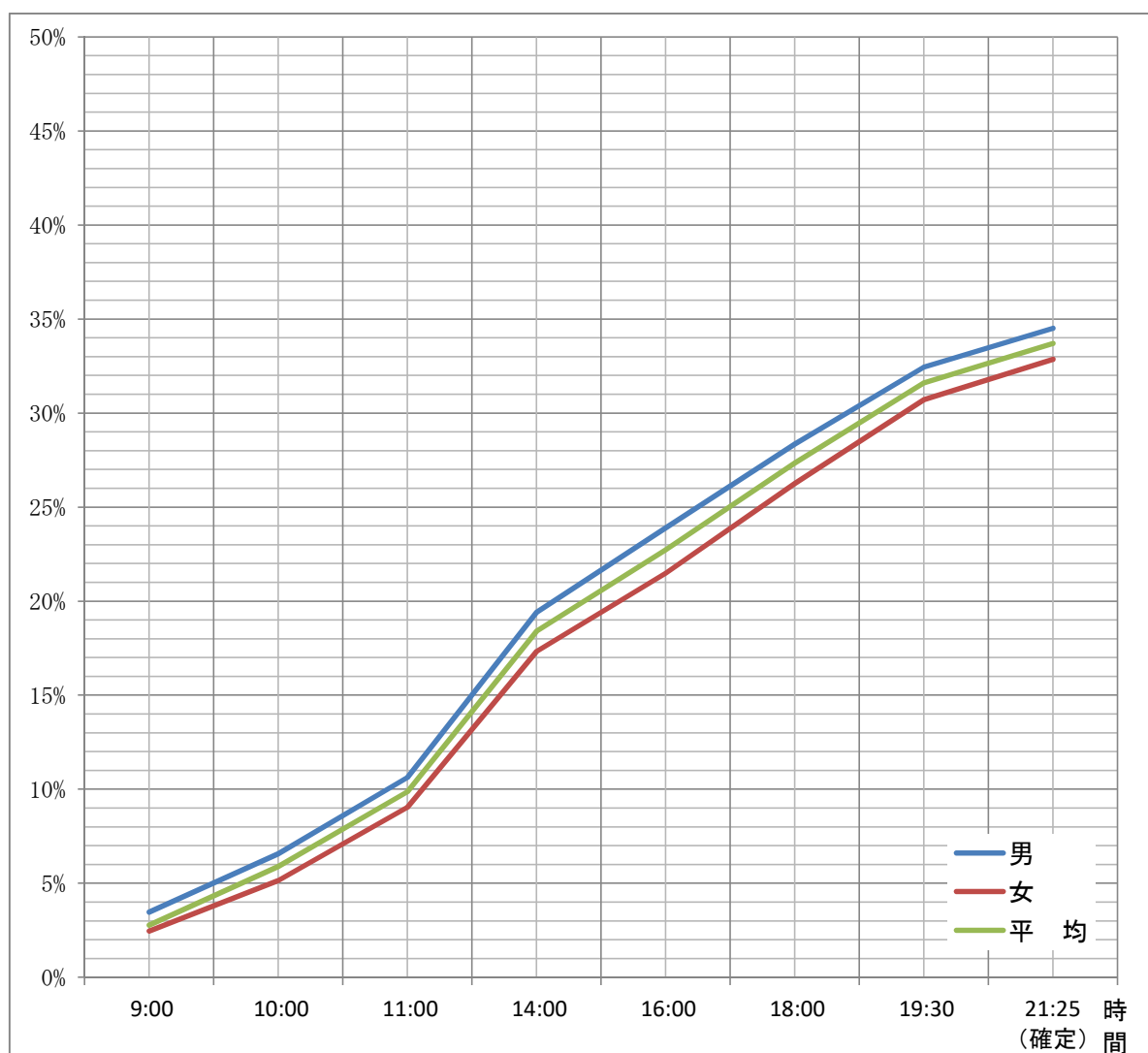
4 投票区別投票率グラフ (神奈川県選出)



5 時間ごとの投票状況（神奈川県選出）

時間	区分	男		女		計	
		投票者数	投票率	投票者数	投票率	投票者数	投票率
9時	現在	3,313	3.47%	2,217	2.47%	5,530	2.99%
10時	現在	6,277	6.58%	4,616	5.15%	10,893	5.89%
11時	現在	10,139	10.63%	8,116	9.05%	18,255	9.87%
14時	現在	18,521	22.01%	15,541	17.33%	34,062	18.41%
16時	現在	22,793	23.90%	19,266	21.49%	42,059	22.73%
18時	現在	27,045	28.36%	23,557	26.27%	50,602	27.35%
19時30分	現在	30,949	32.45%	27,545	30.72%	58,494	31.61%
21時15分	現在 (最終確定)	48,004	50.33%	45,589	50.84%	93,593	50.53%

6 時間ごとの投票率グラフ（神奈川県選出）



7 代理投票、点字投票

選挙の種類	代理投票				点字投票		
	期日前投票	当日投票	不在者投票	計	有効	無効	計
選挙区	107	33	0	140	12	0	12
比例代表	107	33	0	140	12	0	12

8 期日前投票、不在者投票

(1) 期日前投票事由別投票者数

選挙の種類	法第48条の2 第1項					計
	第1号該当者 (職務、業務に従事)	第2号該当者 (用務、区域外へ旅行)	第3号該当者 (疾病等歩行が困難)	第5号該当者 (区域外に居住)	第6号該当者 (悪天候等により到達困難)	
選挙区	12,998	16,558	855	141	129	30,681
比例代表	12,996	16,558	855	141	129	30,679

(2) 不在者投票請求、交付、投票

選挙の種類	投票用紙の請求				計	交付				投票		計	
	直 接 本 人	接 代 理 人	郵 送	ラ ウ ン チ ン オ ン		直 接	郵 送	小 計	し 交 付 を 拒 絶	合 計	投 票 し た 者		か 投 つ た 者 な し
選挙区	1	50	458	16	509	25	484	509	0	509	484	25	509
比例代表	1	50	458	16	509	25	484	509	0	509	484	25	509

(3) 不在者投票事由別

選挙の種類	法第49条							計
	第1号該当者 (職務、業務に従事)	第2号該当者 (用務、区域外へ旅行)	第3号該当者 (疾病等歩行が困難)	第5号該当者 (区域外に居住)	第6号該当者 (悪天候等により到達困難)	第2項 郵便等投票 本人	第3項 郵便等投票 代理	
選挙区	45	17	324	79	0	18	1	484
比例代表	45	17	324	79	0	18	1	484

(4) 不在者投票管理者別

者に市選 対の挙 し選人 て管の な委属 し員す た長る	な委地業 し員等務 た長の地 者に市又 対町は し村旅 ての行	し船 た長 者に 対し てな	者には立ホ病 対保保し院 し護養ム長、 て施所長、老 しの長、人 た長又国	対監監 し獄獄 てのの な管長、 し理 た者代 者に用	者に婦少 対人年 し補院 て導の な院長 しの又 た長は	郵便等 投票	計
0	143	0	318	3	1	19	484

(5) 期日前投票及び不在者投票の推移 (選挙区・事由別)

執行 年月日	期日前投票 不在者投票 総数	法第49条					法第49条第2項
		第1号該当者 (職務、業務 に従事)	第2号該当者 (用務、区域外 へ旅行)	第3号該当者 (疾病等歩行 が困難)	第5号該当者 (区域外に 居住)	第6号該当者 (悪天候等によ り到達困難)	郵便等投票
S58. 6. 26	1,034	383	382	265	0		4
S61. 7. 6	1,784	594	738	370	67		15
H 1. 7. 23	2,956	972	1,479	450	39		16
H 4. 7. 26	2,639	689	1,486	406	49		9
H 7. 7. 23	2,502	794	1,167	496	21		24
H10. 7. 12	6,144	2,508	2,928	553	130		25
H13. 7. 29	10,060	3,773	5,450	697	112		28
H16. 7. 11	11,630	5,070	5,661	702	156		41
H19. 7. 29	16,592	7,226	8,428	785	116		37
H22. 7. 11	18,009	8,057	8,794	966	152		40
H25. 7. 21	20,418	7,667	11,668	888	153		42
H28. 7. 10	24,273	9,658	13,342	1,009	225		39
R 1. 7. 21	24,448	9,470	13,842	913	118	82	23
R 4. 7. 10	31,165	13,043	16,575	1,179	220	129	19

(6) 期日前投票及び不在者投票の推移(選挙区・管理者別)

執行年月日	期日前投票 不在者投票 総数	投票の内訳				
		当市選管分	他市 地区町村 選管分	指定施設 (病院等)	監獄等	郵便等投票
S58.6.26	1,034					
S61.7.6	1,784	1,350	37	380	2	15
H1.7.23	2,956	2,523	20	396	1	16
H4.7.26	2,639	2,197	31	401	1	9
H7.7.23	2,502	2,031	18	429	0	24
H10.7.12	6,144	5,694	54	371	0	25
H13.7.29	10,060	9,589	51	387	5	28
H16.7.11	11,630	11,187	72	324	6	41
H19.7.29	16,592	16,105	73	375	2	37
H22.7.11	18,009	17,470	97	402	0	40
H25.7.21	20,418	19,977	106	289	4	42
H28.7.10	24,273	23,797	121	308	8	39
R1.7.21	24,448	24,084	88	253	0	23
R4.7.10	31,165	30,681	143	318	4	19

9 特定患者等の郵便等による投票

選挙の種類	特定患者等の郵便等を用いて行う投票方法の特例に関する法律								
	投票用紙の請求			交付			投票		
	感染症法 第18条第1 項	検疫法第 14条第1項 第3号	計	感染症法 第18条第1 項	検疫法第 14条第1項 第3号	計	感染症法 第18条第1 項	検疫法第 14条第1項 第3号	計
選挙区	5	0	5	5	0	5	5	0	5
比例代表	5	0	5	5	0	5	5	0	5

10 在外投票

(1) 当日有権者数

選挙の種類	男	女	合計
選挙区	86	100	186
比例代表	86	100	186

(2) 請求、交付、投票

選挙の種類	請求			交付						投票					
	郵便等投票	不在者投票	計	公館投票	郵便等投票	不在者投票	期日前投票	当日投票	計	公館投票	郵便等投票	不在者投票	期日前投票	当日投票	計
選挙区	2	0	2	35	2	0	2	0	39	35	1	0	2	0	38
比例代表	2	0	2	35	2	0	2	0	39	35	1	0	2	0	38

(3) 管理者別

選挙の種類	在外公館等 の長に対 して	郵便等投票	選挙区 の在外 公館等 の長に 対して	選挙区 の在外 公館等 の長に 対して	計
選挙区	35	1	2	0	38
比例代表	35	1	2	0	38

IV 開票結果に関する調

1 時間ごとの開票状況

開票開始時刻 20時50分

(1) 参議院神奈川県選出議員選挙 (厚木市開票区)

届出順	得票順	氏名	所属党派	22:00	22:30	23:00	23:30	24:00	24:30	24:50 確定
1	8	てらさき 雄介	立憲民主党	1,000	1,000	2,500	3,000	3,500	3,661	3,661
2	11	重黒木 優平	NHK党	0	0	500	500	500	797	797
3	6	あさか 由香	日本共産党	1,000	1,000	2,500	6,000	6,500	6,559	6,559
4	5	水野 もとこ	立憲民主党	2,000	3,500	6,000	8,500	10,000	10,442	10,442
5	17	ハンモト ヒロユキ	NHK党	0	0	0	0	0	361	361
6	2	三浦 のぶひろ	公明党	5,500	10,000	11,000	13,000	14,000	14,416	14,416
7	10	うつみ 洋一	社会民主党	0	0	0	500	500	874	874
8	1	三原 じゅん子	自由民主党	8,500	12,000	13,000	15,500	18,000	18,259	18,259
9	16	グリスタン エズズ	新党くにもり	0	0	0	0	0	412	412
10	22	萩山 あゆみ	日本第一党	0	0	0	0	0	131	131.433
11	4	あさお 慶一郎	自由民主党	4,500	6,500	8,000	9,000	11,500	11,783	11,783
12	21	小野塚 きよと	NHK党	0	0	0	0	0	222	222
13	3	松沢 しげふみ	日本維新の会	5,000	7,000	8,500	11,500	13,000	13,109	13,109
14	7	深作 ヘスス	国民民主党	500	1,500	3,000	3,500	4,500	4,816	4,816
15	19	くぼた 京	女性天皇と共に明るい日本を実現する会	0	0	0	0	0	253	253
16	14	藤沢 あゆみ	無所属	0	0	0	0	0	473	474.566
17	20	いき 愛子	幸福実現党	0	0	0	0	0	252	252
18	18	飯田 とわこ	NHK党	0	0	0	0	0	355	355
19	13	すとう 信彦	共和党	0	0	0	0	0	481	481
20	12	針谷 だいすけ	維新政党・新風	0	0	0	0	500	617	617
21	9	藤村 晃子	参政党	0	1,000	2,000	2,500	2,500	2,716	2,716
22	15	秋田 めぐみ	無所属	0	0	0	0	0	455	455
得票数計				28,000	43,500	57,000	73,500	85,000	91,444	91,446
開票率 (%)				29.91%	46.47%	60.90%	78.53%	90.81%	97.70%	100.00%

(2) 参議院比例代表選出議員選挙 (厚木市開票区)

届出順	所属党派	名簿登載者数	(確定)
1	幸福実現党	1	236.000
2	日本維新の会	26	13,160.843
3	れいわ新選組	9	3,847.114
4	公明党	17	11,252.400
5	ごぼうの党	11	249.000
6	立憲民主党	20	13,046.498
7	国民民主党	9	5,927.583
8	参政党	5	2,957.404
9	日本第一党	2	173.583
10	日本共産党	25	5,483.006
11	新党くにもり	2	150.000
12	自由民主党	33	30,670.959
13	社会民主党	8	1,989.000
14	NHK党	9	2,126.600
15	維新政党・新風	1	87.000
得票数計		178	91,356.990
開票率 (%)			100.00

2 候補者別得票数

(1) 参議院神奈川県選出議員選挙

届出順	得票順	氏名	所属党派	得票数		当落
				厚木市計	神奈川県計	
1	8	てらさき 雄介	立憲民主党	3,661.000	210,016.000	
2	11	重黒木 優平	NHK党	797.000	25,784.000	
3	6	あさか 由香	日本共産党	6,559.000	354,456.000	
4	5	水野 もとこ	立憲民主党	10,442.000	394,303.000	
5	17	ハシモト ヒロユキ	NHK党	361.000	19,920.000	
6	2	三浦 のぶひろ	公明党	14,416.000	547,028.000	
7	10	うつみ 洋一	社会民主党	874.000	49,787.000	
8	1	三原 じゅん子	自由民主党	18,259.000	807,300.000	
9	16	グリスタン エズズ	新党くにもり	412.000	22,043.000	
10	22	萩山 あゆみ	日本第一党	131.433	8,099.328	
11	4	あさお 慶一郎	自由民主党	11,783.000	544,597.000	
12	21	小野塚 きよと	NHK党	222.000	11,623.000	
13	3	松沢 しげふみ	日本維新の会	13,109.000	605,248.000	
14	7	深作 ヘスス	国民民主党	4,816.000	253,234.000	
15	19	くぼた 京	女性天皇と共に明るい日本を実現する会	253.000	10,268.000	
16	14	藤沢 あゆみ	無所属	474.566	19,155.644	
17	20	いき 愛子	幸福実現党	252.000	11,073.000	
18	18	飯田 とわこ	NHK党	355.000	17,609.000	
19	13	すとう 信彦	共和党	481.000	13,904.000	
20	12	針谷 だいすけ	維新政党・新風	617.000	19,867.000	
21	9	藤村 晃子	参政党	2,716.000	120,471.000	
22	15	秋田 めぐみ	無所属	455.000	24,389.000	

(2) 参議院比例代表選出議員選挙

届出番号	氏名又は政党等名	得票数			当落
		厚木市計	神奈川県計	全国計	
1	幸福実現党	236.000	9,493	148,020.000	
1-1	釈 暲子	29	1,462	18,358.000	
	政党名による投票	236.000	9,493.000	148,020.000	
届出番号	氏名又は政党等名	得票数			当落
		厚木市計	神奈川県計	全国計	
2	日本維新の会	13,160.843	646,922.707	7,845,995.352	
2-1	石井 あきら	215.000	9,383.959	123,279.274	
2-2	石井 みつこ	87.000	5,046.005	74,118.112	当
2-3	後藤 ひとし	44.000	794.055	24,874.182	当
2-4	松浦 大悟	28.000	1,713.000	20,222.000	
2-5	山口 かずゆき	18.000	980.047	18,175.008	
2-6	木内 たかたね	7.000	942.000	11,313.000	
2-7	井上 一徳	24.380	1,421.393	18,370.158	
2-8	くしだ 誠一	154.000	9,742.000	35,842.000	
2-9	青島 健太	34.000	3,981.000	33,553.000	当
2-10	飯田 サトシ	11.000	555.000	19,522.000	当
2-11	石田 たかし	3.000	590.261	17,408.867	
2-12	猪瀬 直樹	62.000	5,398.000	44,211.978	
2-13	上野 ほたる	12.000	696.000	29,095.000	当
2-14	金子 みちひと	70.000	3,758.000	36,944.000	
2-15	神谷 ゆり	17.047	1,302.206	27,215.249	当
2-16	岸口 みのる	12.000	749.000	22,399.000	
2-17	小林 さとる	10.000	431.000	9,370.000	
2-18	西郷 隆太郎	9.000	502.000	8,637.000	
2-19	中川 けんいち	9.000	636.267	14,986.577	
2-20	中条 きよし	47.000	2,798.000	47,420.000	
2-21	中村 ゆうき	5.416	292.514	6,143.625	当
2-22	西川 やすお	3.000	285.000	16,722.000	
2-23	八田 もりしげ	1.000	190.000	8,346.000	
2-24	松野 明美	58.000	3,694.000	55,608.000	
2-25	水ノ上 なるあき	3.000	121.000	11,701.000	当
2-26	森口 あゆみ	32.000	1,766.000	23,664.322	
	政党名による投票	12,185.000	589,155.000	7,086,854.000	

(2) 参議院比例代表選出議員選挙

届出番号	氏名又は政党等名	得票数			当落
		厚木市計	神奈川県計	全国計	
3	れいわ新選組	3,847.114	186,016.944	2,319,156.016	—
3-1	【特】天島 大輔	(10)	—	—	当
3-2	大島 九州男	34.000	1,753.000	28,123.000	
3-3	つじ 恵	17.000	1,371.000	18,393.000	
3-4	高井 たかし	18.000	821.292	13,326.841	
3-5	キム テヨン	20.000	974.000	13,041.000	
3-6	長谷川 ういこ	35.114	1,958.652	21,826.374	
3-7	よだ かれん	20.000	1,105.000	14,821.000	
3-8	水道橋博士	181.000	10,709.000	117,794.000	当
3-9	はずいけ 透	25.000	1,365.000	17,684.000	
	政党名による投票 (特定枠票含む)	3,497.000	165,960.000	2,074,146.801	—
届出番号	氏名又は政党等名	得票数			当落
		厚木市計	神奈川県計	全国計	
4	公明党	11,252.400	430,355.985	6,181,431.937	—
4-1	よこやま 信一	199.000	10,795.000	415,178.606	当
4-2	竹内 しんじ	92.000	4,383.000	437,228.000	当
4-3	上田 いさむ	192.000	12,804.000	268,403.000	当
4-4	熊野 せいし	9.000	461.000	269,048.000	当
4-5	谷あい 正明	27.000	1,057.000	351,413.000	当
4-6	くぼた てつや	64.400	2,954.312	349,359.320	当
4-7	宮崎 まさる	3.000	375.000	9,695.000	
4-8	河合 綾	6.000	617.673	5,417.599	
4-9	淀屋 伸雄	1.000	50.000	730.000	
4-10	中北 京子	21.000	1,104.000	9,640.398	
4-11	深澤 淳	6.000	156.000	1,212.000	
4-12	中嶋 健二	3.000	244.000	2,786.000	
4-13	奈良 直記	9.000	85.000	738.014	
4-14	光延 康治	0.000	50.000	426.000	
4-15	伊大和 孝一	1.000	60.000	797.000	
4-16	塩野 正貴	0.000	118.000	1,717.000	
4-17	水島 春香	27.000	1,265.000	9,058.000	
	政党名による投票	10,592.000	393,777.000	4,048,585.000	—
届出番号	氏名又は政党等名	得票数			当落
		厚木市計	神奈川県計	全国計	
5	ごぼうの党	249.000	12,485.591	193,724.387	—
5-1	【特】奥野 卓志	(9)	—	—	
5-2	【特】川村 拓司	(1)	—	—	
5-3	【特】今吉 由泰	(0)	—	—	
5-4	【特】今西 孝太	(1)	—	—	
5-5	【特】崎村 峰徳	(0)	—	—	
5-6	【特】首藤 昌弘	(1)	—	—	
5-7	【特】高崎 圭悟	(2)	—	—	
5-8	【特】斎藤 和干	(0)	—	—	
5-9	鴨田 幸司	3	225.000	4,133.000	
5-10	佐藤 玲乃	0	113.000	2,176.000	
5-11	立花 恵理子	3	155.007	3,130.312	
	政党名による投票	243.000	11,992.584	184,285.075	—
届出番号	氏名又は政党等名	得票数			当落
		厚木市計	神奈川県計	全国計	
6	立憲民主党	10,070.469	413,533.721	6,536,336.451	
6-1	青木 愛	233	11,677.000	123,742.000	当
6-2	有田 芳生	111	5,903.000	46,715.000	
6-3	石川 まさとし	58	2,942.000	48,702.805	
6-4	石橋 みちひろ	79	5,642.000	111,703.000	当
6-5	鬼木 まこと	77	5,423.084	171,619.697	当
6-6	要 友紀子	29	2,204.000	17,529.000	
6-7	かわの 麻美	24	1,016.000	7,941.000	
6-8	木村 正弘	17.082	694.428	7,101.466	
6-9	くりした 善行	93	4,508.000	39,555.000	
6-10	古賀 ちかげ	201	7,970.000	144,344.000	当

(2) 参議院比例代表選出議員選挙

届出番号	氏名又は政党等名	得票数			当落
		厚木市計	神奈川県計	全国計	
6-11	さわむら けいこ	16	826.000	7,602.000	
6-12	しば 慎一	118	5,073.000	127,382.292	当
6-13	菅原 美香	6	368.000	2,773.000	
6-14	田中 勝一	10	495.000	4,503.000	
6-15	つじもと 清美	722	38,519.995	428,859.769	当
6-16	白 しんくん	219	3,947.000	84,242.000	
6-17	はた ともこ	32	1,769.106	18,208.635	
6-18	堀越 けいにん	53	2,931.000	39,631.000	
6-19	村田 きょうこ	95	6,618.746	125,340.850	当
6-20	森永 みき	19	986.000	10,055.000	
	政党名による投票	10,834.416	431,764.898	5,204,394.497	
届出番号	氏名又は政党等名	得票数			当落
		厚木市計	神奈川県計	全国計	
7	国民民主党	5,927.583	270,584.817	3,159,625.890	—
7-1	かわい たかのり	242	11,491.317	211,783.997	当
7-2	はまぐち 誠	989	18,117.590	234,744.965	当
7-3	矢田 わか子	344	13,338.970	159,929.004	
7-4	竹詰 ひとし	169	8,026.896	238,956.023	当
7-5	山下 ようこ	19	1,079.000	22,311.000	
7-6	上松 正和	28	1,846.000	20,790.000	
7-7	河辺 よしろう	2	256.000	3,822.000	
7-8	きど かおり	11	938.000	16,078.000	
7-9	たるい 良和	23	1,443.000	16,373.229	
	政党名による投票	4,100.583	214,048.044	2,234,837.672	—
届出番号	氏名又は政党等名	得票数			当落
		厚木市計	神奈川県計	全国計	
8	参政党	2,957.404	133,704.098	1,768,385.409	
8-1	松田 学	108	5,729.000	73,672.871	
8-2	吉野 敏明	39	2,432.000	25,463.000	
8-3	赤尾 由美	16	997.000	11,344.000	
8-4	武田 邦彦	229	9,779.395	128,257.022	
8-5	神谷 そうへい	247.404	11,355.703	159,433.516	当
	政党名による投票	2,318.000	103,411.000	1,370,215.000	
届出番号	氏名又は政党等名	得票数			当落
		厚木市計	神奈川県計	全国計	
9	日本第一党	173.583	8,287.798	109,045.614	
9-1	桜井 誠	34	1,610.318	24,077.505	
9-2	中村 かずひろ	7.583	259.480	8,056.109	
	政党名による投票	132.000	6,418.000	76,912.000	
届出番号	氏名又は政党等名	得票数			当落
		厚木市計	神奈川県計	全国計	
10	日本共産党	5,483.006	296,132.189	3,618,342.792	—
10-1	田村 智子	262	13,963.893	112,132.341	当
10-2	大門 みきし	13	703.000	31,570.000	
10-3	いわぶち 友	11	774.000	35,392.000	当
10-4	たけだ 良介	5	348.592	23,370.641	
10-5	にひ そうへい	17	659.000	36,098.530	当
10-6	赤田 勝紀	1	72.000	1,258.000	
10-7	今村 あゆみ	11	623.000	5,768.646	
10-8	上里 清美	2	98.003	2,141.184	
10-9	片岡 朗	2	69.000	1,453.000	
10-10	片山 和子	3.006	254.494	4,646.951	
10-11	来田 時子	0	26.000	495.000	
10-12	小山 さき	4	397.000	6,618.000	
10-13	佐々木 とし子	7	386.000	4,635.000	
10-14	高橋 まきこ	3	60.691	1,416.760	
10-15	富田 直樹	1	76.000	1,164.007	
10-16	西澤 博	1	53.005	968.268	
10-17	西田 さえ子	4	172.000	3,674.000	
10-18	花木 のりあき	0	68.000	1,488.000	
10-19	深田 秀美	1	39.000	583.000	
10-20	細野 真理	0	71.000	872.000	

(2) 参議院比例代表選出議員選挙

届出番号	氏名又は政党等名	得票数			当落
		厚木市計	神奈川県計	全国計	
10-21	堀川 朗子	0	33.000	736.367	
10-22	丸本 ゆみこ	1	160.000	2,654.000	
10-23	山本 のりこ	8	640.511	11,736.820	
10-24	吉田 恭子	1	179.000	4,174.277	
10-25	渡邊 喜代子	0	115.000	2,199.000	
	政党名による投票	5,125.000	276,091.000	3,321,097.000	—
届出番号	氏名又は政党等名	得票数			当落
		厚木市計	神奈川県計	全国計	
11	新党くにもり	150.000	7,130.000	77,861.000	
11-1	本間 奈々	14	982.000	13,563.000	
11-2	三輪 和雄	1	218.000	2,391.000	
	政党名による投票				
届出番号	氏名又は政党等名	得票数			当落
		厚木市計	神奈川県計	全国計	
12	自由民主党	30,670.959	1,356,430.810	18,256,245.412	
12-1	【特】藤井 一博	(19)	—	—	当
12-2	【特】梶原 大介	(4)	—	—	当
12-3	青山 繁晴	724	35,469.000	373,786.000	当
12-4	赤松 健	1,247	55,092.000	528,053.000	当
12-5	足立 としゆき	165.845	6,894.664	247,755.055	当
12-6	あだち まさし	177.035	9,845.902	138,994.642	当
12-7	有里 まほ	23	1,518.000	18,561.000	
12-8	井上 よしゆき	359.619	29,919.568	165,062.175	当
12-9	今井 絵理子	301	15,341.869	148,630.162	当
12-10	いわき 光英	36	1,493.000	63,714.000	
12-11	ウト タカシ	117	5,725.248	101,840.710	
12-12	えり アルフィヤ	323	15,416.000	54,646.000	
12-13	遠藤 奈央子	5	620.000	7,762.000	
12-14	小川 かつみ	126	4,495.128	118,222.945	
12-15	おだち もとゆき	36	1,133.000	24,576.000	
12-16	おち 俊之	22.118	1,843.399	118,710.034	当
12-17	片山 さつき	455.993	30,454.479	298,091.510	当
12-18	神谷 まさゆき	96.547	7,030.062	127,188.459	当
12-19	河村 けんいち	64	3,203.691	59,007.679	
12-20	木村 よしお	190.917	5,865.555	113,873.825	
12-21	進藤 金日子	53	1,430.000	150,759.000	当
12-22	自見 はなこ	166	10,528.000	213,369.000	当
12-23	そのだ 修光	35	1,372.000	93,380.000	
12-24	高原 あきこ	19	999.000	17,542.622	
12-25	とものお りお	108	4,982.000	174,335.000	当
12-26	長谷川 ひではる	271.885	11,124.308	414,371.020	当
12-27	藤木 しんや	325	5,669.962	187,740.202	当
12-28	ふじすえ 健三	86	7,661.000	74,972.000	
12-29	水おち 敏栄	67	2,675.000	82,920.000	
12-30	むこう山 じゅん	19	3,531.000	20,638.000	
12-31	山谷 えり子	287	12,957.981	172,640.169	当
12-32	山田 宏	152	8,080.994	175,871.715	当
12-33	吉岡 しんたろう	21	1,382.000	55,804.000	
	政党名による投票 (特定枠票含む)	24,591.000	1,052,677.000	13,713,427.488	
届出番号	氏名又は政党等名	得票数			当落
		厚木市計	神奈川県計	全国計	
13	社会民主党	1,989.000	103,803.219	1,258,501.715	
13-1	福島 みずほ	440	24,915.000	216,984.000	当
13-2	大椿 ゆうこ	6	471.000	10,390.000	
13-3	おかざき 彩子	10	650.000	17,466.000	
13-4	宮城 イチロー	6	271.000	22,309.000	
13-5	村田 しゅんいち	3	174.248	2,519.167	
13-6	久保 孝喜	1	81.000	4,518.000	
13-7	秋葉 忠利	5	392.000	6,623.000	
13-8	山口 わか子	10	598.971	13,793.548	
	政党名による投票	1,508.000	76,250.000	963,899.000	

(2) 参議院比例代表選出議員選挙

届出番号	氏名又は政党等名	得票数			当落
		厚木市計	神奈川県計	全国計	
14	NHK党	2,126,600	96,614,323	1,253,872,467	
14-1	さいとう 健一郎	37	1,810,640	22,426,130	
14-2	黒川 あつひこ	51	1,953,000	22,595,000	
14-3	くぼた 学	27,600	1,331,666	17,947,257	
14-4	山本 太郎	48	2,977,476	53,351,732	
14-5	西村 ひとし	6	375,047	6,564,622	
14-6	ガーシー	434	21,857,000	287,714,767	当
14-7	そえだ しんや	6	243,037	4,555,701	
14-8	高橋 理洋	6	199,457	2,905,258	
14-9	上妻 敬二	1	58,000	817,000	
	政党名による投票	1,510,000	65,809,000	834,995,000	
届出番号	氏名又は政党等名	得票数			当落
		厚木市計	神奈川県計	全国計	
15	維新政党・新風	87,000	3,281,000	65,107,000	
15-1	魚谷 哲央	9	497,000	8,158,000	
	政党名による投票 (特定枠票含む)	78,000	2,784,000	56,949,000	

3 党派別得票数及び得票率

(1) 参議院神奈川県選出議員選挙

所属党派	得票数		得票率	
	厚木市計	神奈川県計	厚木市計	神奈川県計
立憲民主党	14,103	604,319	15.42%	14.77%
NHK党	1,735	74,936	1.90%	1.83%
日本共産党	6,559	354,456	7.17%	8.67%
公明党	14,416	547,028	15.76%	13.37%
社会民主党	874	49,787	0.96%	1.22%
自由民主党	30,042	1,351,897	32.85%	33.05%
新党くにもり	412	22,043	0.45%	0.54%
日本第一党	131	8,099	0.14%	0.20%
日本維新の会	13,109	605,248	14.34%	14.80%
国民民主党	4,816	253,234	5.27%	6.19%
女性天皇と共に明るい日本を実現する会	253	10,268	0.28%	0.25%
無所属	930	43,545	1.02%	1.06%
幸福実現党	252	11,073	0.28%	0.27%
共和党	481	13,904	0.53%	0.34%
維新政党・新風	617	19,867	0.67%	0.49%
参政党	2,716	120,471	2.97%	2.95%
計	91,446	4,090,175	100.00%	100.00%

※得票率については、端数処理しているため、合計が100%にならない場合があります。

(2) 参議院比例代表選出議員選挙

政治団体の名称	名簿 登載者数	得票数			当選 者数
		厚木市計	神奈川県計	全国計	
幸福実現党	1	236,000	9,493,000	148,020,000	0
日本維新の会	26	13,160,843	646,922,707	7,845,995,352	8
れいわ新選組	9	3,847,114	186,016,944	2,319,156,016	2
公明党	17	11,252,400	430,355,985	6,181,431,937	6
ごぼうの党	11	249,000	12,485,591	193,724,387	0
立憲民主党	20	13,046,498	541,279,102	6,771,945,011	7
国民民主党	9	5,927,583	270,584,817	3,159,625,890	3
参政党	5	2,957,404	133,704,098	1,768,385,409	1
日本第一党	2	173,583	8,287,798	109,045,614	0
日本共産党	25	5,483,006	296,132,189	3,618,342,792	3
新党くにもり	2	150,000	7,130,000	77,861,000	0
自由民主党	33	30,670,959	1,356,430,810	18,256,245,412	18
社会民主党	8	1,989,000	103,803,219	1,258,501,715	1
NHK党	9	2,126,600	96,614,323	1,253,872,467	1
維新政党・新風	1	87,000	3,281,000	65,107,000	0
計	178	91,356,990	4,102,521,583	53,027,260,002	50

4 有効・無効投票

(1) 参議院神奈川県選出議員選挙

有効投票の内訳	一般有効投票		91,446
	法68条の2に該当の票	第1項により按分された票	0
		いずれの候補者にも属さない票	0
	(1) 有効投票の計		91,446
無効投票の内訳	所定の用紙を用いないもの		0
	候補者でない者又は候補者となることができない者の氏名を記載したもの		258
	2人以上の候補者の氏名を記載したもの		3
	被選挙権のない候補者の氏名を記載したもの		0
	候補者の氏名のほか、他事を記載したもの		9
	候補者の氏名を自書しないもの		0
	候補者の何人を記載したかを確認し難いもの		25
	白紙投票		1,220
	単に雑事を記載したもの		273
	単に記号、符号を記載したもの		155
	単に政党名等を記載したもの		197
	(2) 無効投票の計		2,140
(3) 有効又は無効と決定した票 (1) + (2)			93,586
無効投票率 (2) / (3) × 100			2.29%
(4) 持ち帰りと思われる票			7
(5) 投票者総数			93,593

(2) 参議院比例代表選出議員選挙

有効投票の内訳	一般有効投票		86,164
	法68条の2に該当の票	第1項により按分された票	5193
		いずれの候補者にも属さない票	0
	(1) 有効投票の計		93,574
無効投票の内訳	所定の用紙を用いないもの		0
	参議院名簿登載者でない者、公職の候補者となることができない参議院名簿登載者の氏名を記載したもの又は参議院名簿届出政党等以外の政党その他の政治団体の名称若しくは略称を記載したもの		0
	参議院名簿の届出要件に該当していなかった政党その他の政治団体、参議院名簿の取下げの届出をした政党その他の政治団体又は参議院名簿を重ねて届け出ている政党その他の政治団体に係る参議院名簿登載者の氏名又はその名称若しくは略称を記載したもの		0
	参議院名簿登載者の全員につき、抹消の事由が生じており又は除名、離党その他の事由により当該参議院名簿届出政党等に所属する者でなくなった旨の届出がされている場合の当該参議院名簿に係る政党その他の政治団体の名称又は略称を記載したもの		0
	2以上の参議院名簿登載者の氏名又は2以上の参議院名簿届出政党等の名称若しくは略称を記載したもの		0
	1人の参議院名簿登載者の氏名及び当該参議院名簿登載者に係る参議院名簿届出政党等以外の参議院名簿届出政党等の名称又は略称を記載したもの		707
	被選挙権のない参議院名簿登載者の氏名を記載したもの		0
	参議院名簿登載者の氏名又は参議院名簿届出政党等の名称及び略称のほか、他事を記載したもの		0
	参議院名簿登載者の氏名又は参議院名簿届出政党等の名称若しくは略称を自書しないもの		0
	参議院名簿登載者の何人又は参議院名簿届出政党等のいずれを記載したかを確認し難いもの		123
	白紙投票		996
	単に雑事を記載したもの		249
	単に記号、符号を記載したもの		142
	(2) 無効投票の計		2,217
	(3) 有効又は無効と決定した票 (1) + (2)		
無効投票率 (2) / (3) × 100			2.37%
(4) 持ち帰りと思われる票			0
(5) 投票者総数			93,574

5 即日開票による事務の流れ

時刻	項目	内容
19:50	各投票所へタクシー配置	各投票所へタクシー1台配車
20:00	投票終了 開票立会人参集及びくじ施行	投票所閉鎖 → 投票関係書類作成整理
20:05	投票箱送致	終了した投票箱を、投票管理者と立会人と共に開票所へ送致
	投票所の後片付け	筆頭一般事務従事者を中心に、投票所の清掃及び整理整頓を行う
20:10	投票箱の受理	各投票所から送致されてくる投票箱を、開票管理者と共に受領する
20:15	投票録等の審査	各投票所の投票録及び関係書類の審査受領 投票用紙の残数確認
20:30	開票従事者集合	
20:35	開票従事者配置完了 投票箱のカギ確認、解錠	開票管理者及び開票立会人が確認後、投票箱の解錠を行う
20:40	開票注意事項伝達	従事者へ注意事項の伝達
20:50	開票管理者の開始宣言	開票一斉開始
21:25	投票者数の確定（選挙区・比例区）	投票者数の県報告
22:00	開票速報開始	開始から30分毎に開票状況を県に報告
23:30	開票係終了（県選出） 点検係終了（県選出）	開票係（県選出）の従事者は帰宅 点検係（県選出）の従事者は帰宅
24:00	計算係終了（県選出） 開票係終了（比例代表） 点検係終了（比例代表）	計算係（県選出）の従事者は帰宅 開票係（比例代表）の従事者は帰宅 点検係（比例代表）の従事者は帰宅
24:40	計算係終了（比例代表）	計算係（比例代表）の従事者は帰宅
26:20	集約係終了（県選出） 集計係終了（県選出） 投票の効力審査終了（県選出） 開票確定（県選出）	集約係（県選出）の従事者は帰宅 集計係（県選出）の従事者は帰宅 審査係（県選出）の従事者は帰宅 開票従事者（県選出）すべて帰宅
27:00	投票の効力審査終了（比例代表）	審査係（比例代表）の従事者は帰宅
27:10	集約係終了（比例代表）	集約係（比例代表）の従事者は帰宅
27:40	集計係終了（比例代表）	集計係（比例代表）の従事者は帰宅 開票従事者（比例代表）すべて帰宅
27:45	開票確定（比例代表）	
27:50	記録速報終了	開票所閉鎖 開票従事者すべて帰宅

V 投・開票所等に関する調

1 投・開票所一覧

(1) 投票所施設一覧

投票区	投票所施設名	所在地
1	厚木小学校	厚木市寿町3丁目15番34号
2	アミューあつぎ	厚木市中町2丁目12番15号
3	厚木第二小学校	厚木市旭町5丁目38番1号
4	依知南公民館	厚木市下依知3丁目1番7号
5	依知小学校	厚木市関口872番地1
6	上依知小学校	厚木市上依知1657番地
7	下川入第二自治会館	厚木市下川入1366番地3
8	睦合北公民館	厚木市三田2735番地1
9	清水小学校	厚木市妻田西3丁目18番1号
10	睦合中学校	厚木市三田3丁目1番1号
11	荻野小学校	厚木市上荻野8番地
12	荻野公民館上荻野分館	厚木市上荻野1925番地1
13	飯山小学校	厚木市飯山4400番地
14	小鮎公民館	厚木市飯山3526番地2
15	七沢老人憩の家	厚木市七沢1507番地3
16	愛名老人憩の家	厚木市愛名52番地1
17	緑ヶ丘公民館	厚木市緑ヶ丘2丁目2番1号
18	南毛利中学校	厚木市恩名2丁目16番1号
19	南毛利小学校	厚木市長谷1085番地
20	愛甲児童館	厚木市愛甲3丁目23番1号
21	相川公民館	厚木市下津古久703番地2
22	妻田小学校	厚木市妻田南1丁目14番1号
23	林中学校	厚木市林5丁目5番1号
24	愛甲公民館	厚木市愛甲西1丁目17番1号
25	岡田児童館	厚木市岡田5丁目9番1号
26	小野児童館	厚木市小野2287番地
27	睦合西公民館	厚木市及川667番地
28	鳶尾小学校	厚木市鳶尾2丁目12番1号
29	毛利台児童館	厚木市毛利台2丁目2番13号
30	南毛利公民館	厚木市温水西1丁目17番1号
31	厚木南公民館	厚木市旭町2丁目4番18号
32	北小学校	厚木市山際658番地
33	森の里公民館	厚木市森の里1丁目31番1号
34	厚木中学校	厚木市水引1丁目1番3号
35	戸室小学校	厚木市戸室4丁目4番1号
36	睦合南公民館	厚木市妻田北1丁目18番33号
37	相川中学校	厚木市酒井1981番地1
38	厚木南老人憩の家	厚木市岡田1丁目13番12号
39	古松台児童館	厚木市飯山2116番地189
40	金田自治会館	厚木市金田685番地1
41	三田小学校	厚木市三田515番地
42	荻野中学校	厚木市鳶尾5丁目1番1号
43	妻田児童館	厚木市妻田西1丁目17番33号

(2) 期日前・不在者投票所施設一覧

期日前投票所施設名	所在地	不在者投票所併設の有無
厚木市役所	厚木市中町3丁目17番17号	有
厚木市立依知北公民館	厚木市上依知1313番地1	無
厚木市荻野運動公園体育館	厚木市中荻野1500番地	無
厚木市立南毛利公民館	厚木市温水西1丁目17番1号	無
厚木シティプラザ	厚木市中町1丁目1番3号	無
厚木市立相川公民館	厚木市下津古久703番地2	無
厚木市立緑ヶ丘公民館	厚木市緑ヶ丘2丁目2番1号	無
厚木市立玉川公民館	厚木市七沢175番地6	無

(3) 開票所施設

開票所施設名	所在地
厚木市荻野運動公園体育館(メインアリーナ)	厚木市中荻野1500番地

2 投・開票所に使用した施設

区分	公共施設						民間施設 自治会館 等	計
	小学校	中学校	公民館	児童館	老人 憩の家	その他		
投票所	13	6	12	6	3	2	1	43
期日前 投票所	-	-	5	-	-	2	1	8
不在者 投票所	-	-	-	-	-	1	-	1
開票所	-	-	-	-	-	1	-	1

3 投票管理者・同職務代理者・開票管理者

(1) 投票管理者等

投票区	投票所名	投票管理者	投票管理者に事故があり、又は投票管理者が 欠けた場合においてその職務を代理すべき者
1	厚木小学校	山田 聡	川内 伴秀
2	アミューあつぎ	山内 美雪	関 雅
3	厚木第二小学校	西村 治	清藤 未咲
4	依知南公民館	溝呂木 健太	溝上 敦
5	依知小学校	二見 弘幸	豊島 孝道
6	上依知小学校	早川 喜代美	竹内 修
7	下川入第二自治会館	前田 久美子	小坂 雄樹
8	睦合北公民館	戸井田 基樹	長塚 愛
9	清水小学校	江頭 聡彦	堂山 典之
10	睦合中学校	大金 博昭	田川 由美
11	荻野小学校	石垣 稔	大森 和彦
12	荻野公民館上荻野分館	堅持 将人	草柳 正樹
13	飯山小学校	竹田 明弘	下山 敦
14	小鮎公民館	柴 克	伊藤 優美
15	七沢老人憩の家	小松 真城	三橋 正信
16	愛名老人憩の家	中野 良	山下 桂
17	緑ヶ丘公民館	大久保 誠	山本 誠一
18	南毛利中学校	榎本 信幸	小倉 啓司
19	南毛利小学校	野口 哲	神崎 良太郎
20	愛甲児童館	大貫 俊宏	葉貫 雄太郎
21	相川公民館	角田 浩	下嶋 明宏
22	妻田小学校	大山 伸一	小西 健太
23	林中学校	渡辺 貴成	河野 悠樹
24	愛甲公民館	相田 隆幸	荻原 茂樹
25	岡田児童館	三木 完悟	中野 真宏
26	小野児童館	塚田 尚士	竹内 ゆみ
27	睦合西公民館	永井 聡	長坂 信行
28	鳶尾小学校	木村 伸弘	青木 勝弘
29	毛利台児童館	島田 賢一	小林 洋
30	南毛利公民館	依田 秀一	赤野 友樹
31	厚木南公民館	守屋 省司	丸山 泰司
32	北小学校	井出 亜紀子	小宮 貴久
33	森の里公民館	星山 順一	大河内 秀一
34	厚木中学校	谷口 覚	中 正大
35	戸室小学校	小林 美和子	安藤 雅浩
36	睦合南公民館	鈴木 雅子	吉田 宏行
37	相川中学校	相田 征嗣	池田 圭
38	厚木南老人憩の家	高橋 光子	久保田 理恵
39	古松台児童館	中野 雅史	遠藤 幸隆
40	金田自治会館	林 佳織	増田 貴宏
41	三田小学校	吉川 仁基	井上 聡
42	荻野中学校	中野 務	村井 暁
43	妻田児童館	鵜澤 達也	柿本 友樹

(2) 期日前投票管理者等

月日	投票管理者	投票管理者に事故があり、又は投票管理者が欠けた場合において、その職務を代理すべき者	月日	投票管理者	投票管理者に事故があり、又は投票管理者が欠けた場合において、その職務を代理すべき者
《厚木市役所》					
6.23	小島 利忠	山田 貴之	7.2	井上 静子	川井 達夫
6.24	岩崎 泰裕	齋藤 章治	7.3	葉山 神一	小瀬村 哲也
6.25	三橋 清継	藤井 淳二	7.4	加藤 毅	友部 仁子
6.26	府川 浩明	葉貫 雄太郎	7.5	古澤 裕二	郡司 千和美
6.27	甘利 勉	篠部 康幸	7.6	飯塚 尚	渡辺 友子
6.28	山岸 ひろみ	中村 曜	7.7	能條 政枝	坂倉 圭紀
6.29	井上 聡	千石 稔	7.8	倉持 隆雄	高梨 絵理
6.30	大塚 民雄	竹内 健二	7.9	横山 幾久夫	山梨 文緒
7.1	飯塚 尚	山下 桂			
《依知北公民館》					
7.4	齊藤 淳一	井上 美由紀	7.7	甘利 勉	五十嵐 久美
7.5	常田 真一郎	大室 幸英	7.8	渡辺 賢子	山梨 純一郎
7.6	古村 耕介	渡邊 真紀子	7.9	井上 静子	森浦 俊彦
《荻野運動公園体育館》					
7.4	小山 篤	山口 由理	7.7	霜島 正巳	堀江 史教
7.5	安藤 亮一	毛利 太晶	7.8	一柳 正一	武元 慎介
7.6	森住 幹生	三浦 智史	7.9	一柳 正一	滝澤 雅博
《南毛利公民館》					
7.4	本杉 重徳	小林 泰巳	7.7	本杉 重徳	稲本 高德
7.5	青沼 哲男	小林 里世	7.8	武田 康太郎	小島 修子
7.6	小瀬村 延勝	水谷 貴恵	7.9	小島 伸元	森本 裕基
《厚木シティプラザ》					
7.4	小島 利忠	深沢 まゆみ	7.7	飯塚 良朗	土井 一範
7.5	高野 尚志	樫山 潤	7.8	三橋 清継	小池 俊之
7.6	府川 浩明	高谷 大輔	7.9	能條 政枝	深津 衣美子
《相川公民館》					
7.6	大貫 秀行	今崎 恵子			
《緑ヶ丘公民館》					
7.7	窪田 智浩	北村 亮			
《玉川公民館》					
7.8	足立 千秋	室永 謙久			

(3) 開票管理者等

ア 参議院神奈川県選出議員選挙

開票管理者	開票管理者に事故があり、又は開票管理者が欠けた場合において、その職務を代理すべき者
澤井 由式	今村 恒雄

イ 参議院比例代表選出議員選挙

開票管理者	開票管理者に事故があり、又は開票管理者が欠けた場合において、その職務を代理すべき者
小瀬村 博	井出 結子

4 投・開票立会人等
(1) 投票立会人

投票区	氏名	投票区	氏名	投票区	氏名
1	竹中 たみよ	1 6	高橋 ひろ野	3 1	高梨 富子
	富田 暁		小野 修		高橋 政志
2	荒田 きよ子	1 7	若松 光一	3 2	齋宮 洋三
	末澤 美和子		笹山 恵一郎		木村 達也
3	熊崎 昌司	1 8	植松 勝	3 3	萬 夏実
	小島 律子		戸沢 富夫		半田 早希
4	齋藤 清	1 9	増尾 美千代	3 4	三国 清彦
	片倉 祐司		吉岡 薫		末武 昭行
5	富沢 千春	2 0	高橋 茂	3 5	村田 義一
	小宮 清志		石井 孝行		岩澤 克己
6	川西 泰二	2 1	毛利 豊治	3 6	小池 辰夫
	大塚 由美子		田口 徳雄		鈴木 美津子
7	関原 茂	2 2	中野 洋一	3 7	清田 徳治
	森田 忠秋		角田 晃		永田 大
8	高松 清明	2 3	吉田 光男	3 8	剣持 直樹
	木村 巴香		森 康信		北谷 あけみ
9	八田 徹	2 4	宮田 敏幸	3 9	福島 一彦
	西塚 裕太		野口 譲		召田 悦二
1 0	門倉 道夫	2 5	梅原 清子	4 0	星野 晃男
	角ヶ谷 要		梅原 佑弥		小林 正男
1 1	石井 敏美	2 6	三浦 一彦	4 1	工藤 正久
	草柳 勝典		田中 晋一		中島 康雄
1 2	斎藤 勢子	2 7	中島 加代美	4 2	牛村 孝信
	松本 光明		土屋 勉		岩崎 正昭
1 3	守本 清	2 8	西原 照行	4 3	斎藤 保男
	永瀬 光宣		小林 大真		山崎 慎一
1 4	臼井 英治	2 9	小谷 清		
	臼井 和生		縫谷 俊治		
1 5	越智 裕	3 0	勝澤 陽子		
	井上 信行		清水 仁		

(2) 期日前投票所投票立会人

月日	氏名		時間	月日	氏名		時間	
《厚木市役所》								
6.23	市野 信義	三浦 安夫	8:30~20:00	7.2	甘利 雅雄	坂田 秀明	8:30~20:00	
6.24	高橋 登	中村 祐一		7.3	坂上 雅英	井上 静子		
6.25	伊藤 修令	榎野 孝		7.4	南條 隆	森住 秋雄		
6.26	石井 淳二	片岡 俊治		7.5	畠山 周治	三ツ木 勝男		
6.27	佐々木 千賀子	竹内 正徳		7.6	市野 信義	松井 康夫		
6.28	鈴木 哲男	柳下 和子		7.7	安藤 清志	小嶋 修		
6.29	堀田 正弘	宮野 利美		7.8	近藤 操可	竹内 正徳		
6.30	安部 滋	末武 昭行		7.9	神保 忠男	堀田 正弘		
7.1	古村 千里	丸田 俊一						
《依知北公民館》								
7.4	佐々木 昇	臼井 勇	9:00~20:00	7.7	古性 章	森田 忠秋	9:00~20:00	
7.5	向井 正隆	種子田 秀雄		7.8	畠山 昇	木元 浩司		
7.6	梅澤 正里	榎本 篤		7.9	渋谷 善弘	高田 廣年		
《荻野運動公園体育館》								
7.4	大高 陽一	森 隆	9:00~20:00	7.7	伊藤 重文	永里 芳之	9:00~20:00	
7.5	高橋 忠	頼住 博司		7.8	奥脇 篤仁	土屋 忠之		
7.6	難波 博文	三栖 寛美		7.9	川崎 英司	高澤 茂和		
《南毛利公民館》								
7.4	石井 孝	早川 暁	9:00~20:00	7.7	中島 伸一	野上 広美	9:00~20:00	
7.5	長谷川 一博	常盤 茂		7.8	澤谷 與司隆	吉澤 祥治		
7.6	佐藤 啓	浅岡 保夫		7.9	入江 和江	中村 功		
《厚木シティプラザ》								
7.4	小林 勝男	宮下 義之	9:00~20:00	7.7	石井 淳二	片岡 俊治	9:00~20:00	
7.5	小林 良平	齋藤 祥治		7.8	高橋 貞治	柳下 和子		
7.6	高橋 登	松村 功男		7.9	安部 滋	柳田 恵子		
《相川公民館》								
7.6	小塩 恒夫	大貫 博己	9:00~20:00					
《緑ヶ丘公民館》								
7.7	亀山 勲	友野 利雄	9:00~20:00					
《玉川公民館》								
7.8	伊東 貞徳	石川 忠博	9:00~20:00					

丁

(3) 開票立会人
ア 参議院神奈川県選出議員選挙（厚木市開票区）

氏名	届け出た候補者	
	氏名	所属党派
川口 仁	三浦 信祐	公明党
高橋 豊	三原 じゅん子	自由民主党
田口 孝男	浅尾 慶一郎	自由民主党
清原 光平	壹岐 愛子	幸福実現党
大澤 幸雄	寺崎 雄介	立憲民主党
飛鳥井 昭	水野 もとこ	立憲民主党
横田 剛一朗	小野塚 きよと	NHK党
栗山 香代子	浅香 由香	日本共産党
後藤 幹生	内海 洋一	社会民主党

イ 参議院比例代表選出議員選挙（厚木市開票区）

氏名	政党その他の政治団体	
	代表者	政党等名
遠藤 浩一	山口 那津男	公明党
里崎 初記	积 量子	幸福実現党
奈良 直史	小泉 進次郎	自由民主党
岩崎 一弥	立花 孝志	NHK党
河原木 篤史	泉 健太	立憲民主党
木下 雅裕	田母神 悟	日本共産党

5 投票管理者、開票管理者及び事務従事者数

(1) 期日前投票

期日前投票管理者				期日前投票事務従事者			
投票管理者	職務代理者	臨時に職務を管掌した者	計	選管の職員	市職員	派遣	計
44	44	0	88	0	85	164	249

(2) 投票

投票管理者				投票事務従事者					
投票管理者	職務代理者	臨時に職務を管掌した者	計	選管の職員	市職員	会計年度職員	派遣	高校生	計
43	43	0	86	0	279	100	0	18	397

(3) 開票

開票管理者				開票事務従事者			
開票管理者	職務代理	臨時に職務を管掌した者	計	選管の職員	市職員	派遣	計
1	1	0	2	6	78	60	144
1	1	0	2	6	82	60	148

※ 上段は神奈川県選出、下段は比例代表選出

6 選挙管理委員会委員及び事務局職員

選挙管理委員会委員	事務局職員	応援職員	会計年度職員
4	6	準備作業	145
		期日前等	138
		本部職員	41
			3

VI 選挙公営に関する調

1 ポスター掲示場

(1) 登録者数及び面積別設置数

登録者数	1,000人以上5,000人未満			5,000人以上 10,000人未満		合計
	4km ² 未満	4km ² 以上 8km ² 未満	8km ² 以上	4km ² 未満	4km ² 以上	
投票区数	22	3	1	16	1	43
掲示場設置数	154	24	9	128	9	324

(2) 設置箇所の内訳

公共用地					私有地				合計
公園	道路	学校	その他	計	企業	寺社	その他	計	
92	92	30	61	275	14	7	28	49	324

(3) 投票区別ポスター掲示場数

投票区	選挙人名簿登録者数	面積 (km ²)	設置数	備考
1	5,816	0.72	8	
2	4,513	0.62	7	
3	6,222	0.63	8	
4	4,562	2.09	7	
5	6,398	2.95	8	
6	5,142	3.52	8	
7	1,254	3.6	7	
8	2,490	2.42	7	
9	4,991	0.68	7	
10	6,338	3.07	8	
11	3,596	6.7	8	
12	1,638	6.41	8	
13	4,229	6.71	8	
14	5,102	5.08	9	
15	1,561	13.23	9	
16	3,628	1.89	7	
17	3,599	0.61	7	
18	5,500	1.27	8	
19	6,286	2.03	8	
20	4,819	1.27	7	
21	2,592	2.4	7	
22	5,756	0.68	8	
23	6,342	1.09	8	
24	4,212	1.78	7	
25	2,628	1.39	7	
26	1,271	3.21	7	
27	2,618	1.17	7	
28	3,668	0.56	7	
29	3,156	0.34	7	
30	6,497	1.23	8	
31	3,624	0.85	7	
32	6,051	1.37	8	
33	5,587	2.04	8	
34	6,645	0.65	8	
35	6,783	1.02	8	
36	5,471	0.8	8	
37	4,251	2.25	7	
38	3,897	0.65	7	
39	2,545	0.69	7	
40	2,857	1.69	7	
41	3,902	0.68	7	
42	6,157	1.55	8	
43	1,814	0.25	7	
合計	186,008	93.84	324	

※選挙人名簿登録者数は、令和4年3月1日現在による。

(4) ポスター掲示場設置場所一覧 (計324箇所)

NO	投票区	図面番号	設置住所	設置場所	管理者種別
1	1	01-1	寿町3-4-10	消防本部北側壁	消防総務課
2		01-2	寿町2-1-18	NTT東日本厚木ビル北側フェンス	企業
3		01-3	寿町3-15-34	厚木小学校正門横フェンス	教育施設課
4		01-4	寿町1-11-12	長福寺ブロック塀	神社仏閣
5		01-5	寿町3-15-34	厚木小学校南側フェンス	教育施設課
6		01-6	松枝1-196-2	松原公園西側フェンス	公園緑地課
7		01-7	寿町1-7	寿町1丁目用地西側フェンス	財産管理課
8		01-8	寿町3-2	厚木中央公園南側植栽	公園緑地課
9	2	02-1	泉町3-13	厚木市農協駅前支店東側植栽	農協
10		02-2	中町3-17	大手公園南側植栽	公園緑地課
11		02-3	中町3-7	厚木公園西側植栽	公園緑地課
12		02-4	中町2-8	中町公園北側植栽	公園緑地課
13		02-5	中町1-3-3	(旧)厚木保育所南側フェンス	市街地整備課
14		02-6	中町1-4-3	中町大型バス発着所東側防音フェンス	市街地整備課
15		02-7	中町3-17-17	厚木市役所北側フェンス	財産管理課
16	3	03-1	旭町5-38	サン・グリーンエリア南側フェンス	公園緑地課
17		03-2	旭町5-38-1	厚木第二小学校北側フェンス	教育施設課
18		03-3	旭町5-16-1	厚木南児童館西側フェンス	青少年課
19		03-4	旭町1-18	あさひ公園西側植栽	公園緑地課
20		03-5	旭町1-30	旭町どんぐり公園北側植栽	公園緑地課
21		03-6	中町4-11	厚木さつき公園西側植栽	公園緑地課
22		03-7	田村町2-28	厚木土木事務所北側フェンス	県土木事務所
23		03-8	田村町2-28	厚木土木事務所南側フェンス	県土木事務所
24	4	04-1	下依知3-1-7	依知南公民館北側フェンス	公民館
25		04-2	下依知2-1244	仲道公園西側フェンス	公園緑地課
26		04-3	下依知2-7-1	依知南小学校南側フェンス	教育施設課
27		04-4	中依知662	中依知自治会館南側フェンス	自治会
28		04-5	下依知3-19	おおくね公園南西側擁壁	公園緑地課
29		04-6	中依知364	依知中学校西道路ガードレール	道路管理課
30		04-7	中依知364	依知中学校北側フェンス	教育施設課
31	5	05-1	関口105	ヤマト運輸(株)厚木関口センター東側フェンス	企業
32		05-2	関口31	厚木市消防団第2分団第4部東側フェンス	警防課
33		05-3	関口115	しもこが公園西側フェンス	公園緑地課
34		05-4	関口302	大六天児童遊園西側フェンス	公園緑地課
35		05-5	関口872-1	依知小学校南側フェンス	教育施設課
36		05-6	関口831	厚木市依知地域包括支援センター	地域包括ケア推進課
37		05-7	山際180	山際児童館西側フェンス	神社仏閣
38		05-8	下川入433	個人宅向かい側畑	私有地
39	6	06-1	上依知1515	宝泉寺左側フェンス	神社仏閣
40		06-2	上依知1670-21	上依知小北門前駐車場ガードレール	道路管理課
41		06-3	上依知3001-4	藤塚みどり公園東側フェンス	公園緑地課
42		06-4	上依知1289	藤塚中学校東側フェンス	教育施設課
43		06-5	上依知2722-3	上依知児童館南側フェンス	青少年課
44		06-6	猿ヶ島63	(株)アサヒ開発猿ヶ島車庫南道路ガードパイプ	道路管理課
45		06-7	上依知2842	上依知公民館ブロック塀	自治会
46		06-8	上依知3001-4	藤塚みどり公園西側植栽	公園緑地課
47	7	07-1	下川入606	(株)タムラ車輛置場東道路フェンス	道路管理課
48		07-2	下川入537	個人宅西河川フェンス	河川ふれあい課
49		07-3	棚沢309	サークルK厚木三田店北道路敷地	道路管理課
50		07-4	下川入1366	あつぎ郷土博物館東側フェンス	文化財保護課
51		07-5	棚沢221	旭化成住工(株)厚木工場南側フェンス	企業
52		07-6	棚沢80-1	棚沢公民館東道路フェンス	道路管理課
53		07-7	下川入1424	下川入児童館北側フェンス	青少年課

(4) ポスター掲示場設置場所一覧 (計324箇所)

NO	投票区	図面番号	設置住所	設置場所	管理者種別
54	8	08-1	三田2611	㈱スカイライナー東道路ガードパイプ	道路管理課
55		08-2	三田2735-1	睦合北公民館東側フェンス	公民館
56		08-3	三田2956	上三田バス停横道路フェンス	道路管理課
57		08-4	三田3202	松羅公園南側ガードパイプ	公園緑地課
58		08-5	三田1772	浅倉商事(株)南道路ガードパイプ	道路管理課
59		08-6	三田2833	十軒村バス停横道路ガードパイプ	道路管理課
60		08-7	三田1474	北消防署睦合分署南道路フェンス	道路管理課
61		9	09-1	妻田西2-11	中村公園南側フェンス
62	09-2		妻田西3-18-1	清水小学校西側フェンス	教育施設課
63	09-3		妻田西3-15-8	妻田西老人憩の家南側フェンス	地域包括ケア推進課
64	09-4		妻田西3-10	白根公園南側フェンス	公園緑地課
65	09-5		妻田西2-18	妻田保育園駐車場西側フェンス	企業
66	09-6		妻田西1-33	妻田青少年広場東側ガードレール	道路管理課
67	09-7		三田南1-2	でんえん公園西側フェンス	公園緑地課
68	10	10-1	下荻野829	子合頭公園東側フェンス	公園緑地課
69		10-2	下荻野1347	個人宅ブロック塀	私有地
70		10-3	三田3-1-1	睦合中学校南側フェンス	教育施設課
71		10-4	下荻野1005	リコー前バス停横フェンス	企業
72		10-5	下荻野1114	日吉神社西側フェンス	神社仏閣
73		10-6	下荻野777	日吉神社児童遊園北西道路ガードレール	道路管理課
74		10-7	下荻野386	個人宅南西道路ガードレール	道路管理課
75		10-8	下荻野577	子中コミュニティパークフェンス	公園緑地課
76	11	11-1	下荻野124-1	NTT東日本荻野電話交換センター西道路フェンス	道路管理課
77		11-2	中荻野11-2	個人宅南道路左側フェンス	道路管理課
78		11-3	中荻野1500	荻野運動公園北側フェンス	公園緑地課
79		11-4	上荻野17	荻野小学校北道路植栽	道路管理課
80		11-5	上荻野957	いずみ公園南側	公園緑地課
81		11-6	上荻野134	旭コーポ北道路左側フェンス	道路管理課
82		11-7	上荻野1183	泉バス停横畑	私有地
83		11-8	上荻野6283	宮郷水辺の広場南側ガードパイプ	道路管理課
84	12	12-1	上荻野1434	上荻野小学校南西道路ガードレール	道路管理課
85		12-2	上荻野3595	神奈川中央交通東(株)厚木北営業所北側フェンス	企業
86		12-3	上荻野1239	個人宅南道路畦畔	道路管理課
87		12-4	上荻野1925-1	荻野公民館上荻野分館西側フェンス	公民館
88		12-5	上荻野1601	上荻野荒井中公園西側フェンス	公園緑地課
89		12-6	上荻野1968	個人宅南道路フェンス	道路管理課
90		12-7	上荻野3643	上荻野児童館南側フェンス	神社仏閣
91		12-8	上荻野2626	個人宅北道路ガードレール	道路管理課
92	13	13-1	飯山4291-2	日枝老人憩の家南側フェンス	地域包括ケア推進課
93		13-2	飯山314	上千頭バス停横植栽	私有地
94		13-3	飯山5547	ふるさとの宿北側道路ガードレール	道路管理課
95		13-4	飯山4400	飯山小学校南側道路ガードレール	道路管理課
96		13-5	宮の里3-1	さぎさか公園東側植栽	公園緑地課
97		13-6	飯山4467	個人宅北道路ガードレール	道路管理課
98		13-7	宮の里1-14	宮の里調整池北側フェンス	河川ふれあい課
99		13-8	飯山5100	上飯山消防器具置場西側畦畔	警防課
100	14	14-1	飯山3296-1	グリーンプラザ北道路ガードレール	道路管理課
101		14-2	飯山3526-2	小鮎公民館東側フェンス	公民館
102		14-3	飯山3632	個人宅南道路フェンス	道路管理課
103		14-4	飯山2385-2	里見台まる山公園南側フェンス	公園緑地課
104		14-5	下古沢701	三島神社北側道路フェンス	道路管理課
105		14-6	飯山4265	久保橋南西道路フェンス	道路管理課
106		14-7	飯山2367	小鮎中学校東側擁壁	教育施設課
107		14-8	上古沢754	個人宅北西道路ガードレール	道路管理課
108		14-9	飯山3191	みらくる保育園東側フェンス	企業

(4) ポスター掲示場設置場所一覧 (計324箇所)

NO	投票区	図面番号	設置住所	設置場所	管理者種別
109	15	15-1	七沢186	玉川公民館前バス停横道路フェンス	道路管理課
110		15-2	七沢175-6	玉川公民館東側植栽	公民館
111		15-3	七沢995	大川橋西側道路ガードレール	道路管理課
112		15-4	七沢1352	七沢病院入口バス停横道路フェンス	県土木事務所
113		15-5	七沢269-3	馬場リハビリ入口バス停横歩道フェンス	道路管理課
114		15-6	七沢1330	七沢病院前バス停横道路敷	道路管理課
115		15-7	七沢1164	こえちフレンド마트東道路フェンス	道路管理課
116		15-8	七沢1983	鐘ヶ嶽バス停横道路ガードレール	道路管理課
117		15-9	七沢2157	上谷戸バス停横畑	私有地
118	16	16-1	愛名1468	砂口第二公園西側フェンス	公園緑地課
119		16-2	愛名457	愛名第2公園東側植栽	公園緑地課
120		16-3	愛名347	グリーンハイツ愛名1号棟西道路フェンス	道路管理課
121		16-4	愛名422	個人宅東道路フェンス	道路管理課
122		16-5	下古沢281	下古沢児童館東道路ガードレール	道路管理課
123		16-6	愛名1000	愛名やまゆり園職員宿舍東側フェンス	企業
124		16-7	愛名52-1	愛名老人憩の家東側フェンス	地域包括ケア推進課
125	17	17-1	緑ヶ丘2-12	緑ヶ丘2丁目芝公園南側	公園緑地課
126		17-2	緑ヶ丘1-16	緑ヶ丘南公園北側植栽	公園緑地課
127		17-3	緑ヶ丘3-4	緑ヶ丘西公園東側フェンス	公園緑地課
128		17-4	緑ヶ丘4-7	緑ヶ丘さくら公園東側ガードパイプ	公園緑地課
129		17-5	緑ヶ丘4-1-1	緑ヶ丘小学校東側フェンス	教育施設課
130		17-6	緑ヶ丘4-4	緑ヶ丘まる公園東側フェンス	公園緑地課
131		17-7	王子2-12	王子公園南側ガードパイプ	公園緑地課
132	18	18-1	恩名1-8	厚木市文化会館北側駐車場フェンス	(公財)厚木市文化振興財団
133		18-2	恩名2-5	東京電力(株)厚木営業センター西道路フェンス	道路管理課
134		18-3	恩名2-16-1	南毛利中学校西側フェンス	教育施設課
135		18-4	恩名4-7-1	日立Astemo(株)厚木第一工場正門寄フェンス	企業
136		18-5	恩名3-9-78	恩名スポーツ広場北道路ガードレール	道路管理課
137		18-6	温水217	個人宅東道路ガードレール	道路管理課
138		18-7	温水467	個人宅東畑	私有地
139		18-8	恩名1-9-20	厚木市文化会館南側擁壁	(公財)厚木市文化振興財団
140	19	19-1	長谷981-13	ぼうさいの丘公園西側第4駐車場北側フェンス	公園緑地課
141		19-2	長谷626-1	厚木市衛生プラント北側フェンス	生活環境課
142		19-3	長谷1382	長谷はら公園東側フェンス	公園緑地課
143		19-4	長谷698	毛利台南入口交差点道路南側ガードパイプ	道路管理課
144		19-5	長谷1092-8	笹子ビル南道路ガードレール	道路管理課
145		19-6	温水926	㈱半導体エネルギー研究所グラウンド東道路ガードパイプ	道路管理課
146		19-7	温水617-1	温水・恩名児童館南側フェンス	青少年課
147		19-8	温水1159	個人宅西畑ガードパイプ	私有地
148	20	20-1	愛甲2-11	宮前公園南側フェンス	公園緑地課
149		20-2	愛甲東1-5-1	個人宅ブロック塀	私有地
150		20-3	愛甲東3-19	個人宅北東道路ガードパイプ	道路管理課
151		20-4	愛甲1947	坊中小田急線踏切東道路ガードパイプ	道路管理課
152		20-5	愛甲3-17	愛甲ハイツ北西道路ガードレール	道路管理課
153		20-6	愛甲1-3	愛甲石田駅北口自転車等駐車場西側フェンス	交通安全課
154		20-7	愛甲1-13	愛甲宮前コミュニティパークフェンス	公園緑地課
155	21	21-1	酒井632	個人宅ブロック塀	私有地
156		21-2	下津古久602-1	(新)厚木消防署相川分署北側入口前	消防総務課
157		21-3	上落合530-1	(有)ニューウェーブ東道路フェンス	道路管理課
158		21-4	下津古久710-1	相川保育所フェンス	保育課
159		21-5	下津古久282	防災センター南側道路植栽	道路管理課
160		21-6	長沼244	長沼公園西側ガードパイプ	公園緑地課
161		21-7	戸田669	下沖老人憩の家西側フェンス	地域包括ケア推進課

(4) ポスター掲示場設置場所一覧 (計324箇所)

NO	投票区	図面番号	設置住所	設置場所	管理者種別
162	22	22-1	妻田南1-14-1	妻田小学校北側フェンス	教育施設課
163		22-2	妻田南1-2-18	個人宅ブロック塀	私有地
164		22-3	妻田東1-11-5	三家南自治会館西道路植栽	道路管理課
165		22-4	妻田南1-14-1	妻田小学校東側フェンス	教育施設課
166		22-5	妻田東1-7-17	個人宅東道路植栽	道路管理課
167		22-6	妻田東1-21-1	妻田東ハイツ東側フェンス	住宅課
168		22-7	妻田東2-4	のぞみ幼稚園第2グラウンド南側フェンス	私有地
169		22-8	妻田東1-1-20	個人宅東道路植栽	道路管理課
170		23	23-1	吾妻町12-37	吾妻団地7号棟北公園西側フェンス
171	23-2		林1-8	向田公園北側フェンス	公園緑地課
172	23-3		王子1-1	王子入口バス停横道路ガードパイプ	道路管理課
173	23-4		林5-5-1	林中学校西側フェンス	教育施設課
174	23-5		林4-19	林中央公園東側フェンス	公園緑地課
175	23-6		林3-14-58	個人宅ブロック塀	私有地
176	23-7		王子1-1-1	厚木東高校北側フェンス	県立厚木東高校
177	23-8		林3-7	林中公園南側擁壁	公園緑地課
178	24	24-1	愛甲西2-25	愛甲原しま公園西側擁壁	公園緑地課
179		24-2	愛甲西1-5	東名側道道路フェンス	道路管理課
180		24-3	愛甲西3-5	榊内山造園樹木畑南西道路ガードパイプ	道路管理課
181		24-4	愛甲西1-17-1	愛甲小学校東側フェンス	教育施設課
182		24-5	愛甲西1-17-1	愛甲小学校西側フェンス	教育施設課
183		24-6	船子1219	個人宅ブロック塀	私有地
184		24-7	船子1565-4外	船子宮の里公園入口横フェンス	公園緑地課
185	25	25-1	岡田5-11	岡田南公園西側ガードパイプ	公園緑地課
186		25-2	岡田3091	坊西公園東側フェンス	公園緑地課
187		25-3	岡田5-1	(有)藤忠佐藤豊店西水路フェンス	下水道総務課
188		25-4	岡田4-5	西の前第2公園南側フェンス	公園緑地課
189		25-5	岡田5-12	境田公園南側フェンス	公園緑地課
190		25-6	岡田3083	長徳寺駐車場西道路ガードレール	道路管理課
191		25-7	岡田5-10	相川小学校西側歩道フェンス	道路管理課
192	26	26-1	岡津古久779	個人宅向かい側畦畔	私有地
193		26-2	小野2055	個人宅北道路フェンス	道路管理課
194		26-3	岡津古久945	佐藤病院南道路ガードレール	道路管理課
195		26-4	小野2245	宝蔵山公園北西道路フェンス	道路管理課
196		26-5	小野106	玉川野球場北道路フェンス	道路管理課
197		26-6	小野2444	厚木市農協玉川支所東側植栽	農協
198		26-7	小野2231	個人宅南東道路ガードパイプ	道路管理課
199	27	27-1	及川636	及川青少年広場西水路フェンス	道路管理課
200		27-2	及川1-2	山ノ上剣公園南側ガードパイプ	公園緑地課
201		27-3	及川990	個人宅アルミフェンス	私有地
202		27-4	及川473	消防団第3分団南道路フェンス	道路管理課
203		27-5	及川2-15	個人宅西道路ガードレール	道路管理課
204		27-6	及川1-17-1	及川球技場北側フェンス	(公財)厚木市スポーツ協会
205		27-7	及川2-2-1	神奈川中央交通(株)厚木営業所南側畦畔	企業
206	28	28-1	鳶尾1-6	鳶尾東公園南側	公園緑地課
207		28-2	鳶尾1-32	鳶尾弥生公園南側	公園緑地課
208		28-3	鳶尾2-12-1	鳶尾小学校西側	教育施設課
209		28-4	鳶尾2-11	鳶尾中央公園テニスコート北側植栽	公園緑地課
210		28-5	鳶尾1-20	鳶尾北公園西側擁壁	公園緑地課
211		28-6	鳶尾2-12-1	鳶尾小学校東側	教育施設課
212		28-7	鳶尾3-2-11	鳶尾児童館南側フェンス	青少年課

(4) ポスター掲示場設置場所一覧 (計324箇所)

NO	投票区	図面番号	設置住所	設置場所	管理者種別
213	29	29-1	毛利台3-26	かつらぎ公園北側ガードパイプ	公園緑地課
214		29-2	毛利台3-1	曾野公園西側ガードパイプ	公園緑地課
215		29-3	毛利台2-5-7	個人宅前道路ガードレール	道路管理課
216		29-4	毛利台1-28	鳥山公園南側ガードパイプ	公園緑地課
217		29-5	毛利台2-2-13	毛利台児童館北側フェンス	青少年課
218		29-6	毛利台3-2-13	個人宅北道路フェンス	道路管理課
219		29-7	毛利台1-19	若草公園西側ガードパイプ	公園緑地課
220	30	30-1	温水西1-13	ねのかみ公園北側ガードパイプ	公園緑地課
221		30-2	温水1681	高坪児童遊園北東道路フェンス	道路管理課
222		30-3	温水1537	スポーツセンター入口バス停横道路フェンス	道路管理課
223		30-4	温水西1-17-1	南毛利公民館南側フェンス	公民館
224		30-5	温水1706	上高坪バス停横道路フェンス	道路管理課
225		30-6	温水1110	個人宅南道路フェンス	道路管理課
226		30-7	温水1906	温水老人憩の家フェンス	地域包括ケア推進課
227		30-8	温水西1-2	ワンダーパーク温水イースト	公園緑地課
228	31	31-1	旭町4-13	旭南(ふじみ)公園西側ガードパイプ	道路管理課
229		31-2	旭町4-12-8	作川マンション東側フェンス	私有地
230		31-3	旭町2-11-10	市営旭町ハイツ東側フェンス	住宅課
231		31-4	旭町2-19	旭町帯状公園北側植栽	道路管理課
232		31-5	旭町2-4-18	厚木南公民館南側植栽	公民館
233		31-6	旭町3-14	熊野神社児童遊園フェンス	公園緑地課
234		31-7	旭町4-7	ふじみ公園東側〔ソニー(株)厚木テクノロジーセンター前〕	公園緑地課
235	32	32-1	山際948	個人宅南畑	私有地
236		32-2	山際658	北小学校南側フェンス	教育施設課
237		32-3	下川入300	諏訪神社西側擁壁	神社仏閣
238		32-4	上依知1313-1	依知北公民館東側フェンス	公民館
239		32-5	山際658	北小学校東側フェンス	教育施設課
240		32-6	山際649	山際公園南側フェンス	公園緑地課
241		32-7	山際1256	個人宅東道路ガードレール	道路管理課
242		32-8	上依知1313-1	依知北公民館北側植栽	公民館
243	33	33-1	森の里1-27-1	森の里小学校正門横フェンス	教育施設課
244		33-2	森の里1-38	若宮公園東側駐車場横植栽	公園緑地課
245		33-3	森の里1-36	若宮公園野外ステージ北東側植栽	公園緑地課
246		33-4	森の里3-35-1	森の里中学校正門横フェンス	教育施設課
247		33-5	森の里青山21	あつぎつつじの丘公園第2出入口植栽	公園緑地課
248		33-6	森の里1-17	日だまり公園東側植栽	公園緑地課
249		33-7	森の里1-39	若宮公園テニスコート南側植栽	公園緑地課
250		33-8	森の里3-23	くりの実公園西側植栽	公園緑地課
251	34	34-1	水引1-1-3	厚木中学校正門横フェンス	教育施設課
252		34-2	栄町1-7-11	マンマパスタ本厚木店北側フェンス	企業
253		34-3	水引1-16-36	厚木市立病院東側フェンス	施設用度課
254		34-4	水引2-3	合同庁舎3号館南側ブロック塀	厚木保健福祉事務所
255		34-5	水引2-3	合同庁舎駐車場北側フェンス	県央地域県政総合センター
256		34-6	栄町1-9	個人宅東道路植栽	道路管理課
257		34-7	栄町1-4	アーバンプラザ西道路植栽	道路管理課
258		34-8	水引1-16-36	厚木市立病院南側擁壁	施設用度課
259	35	35-1	戸室2-2-47	個人宅東道路フェンス	道路管理課
260		35-2	戸室1-41-1	吾妻・戸室歩道橋下道路フェンス	道路管理課
261		35-3	戸室4-4-1	戸室小学校正門横フェンス	教育施設課
262		35-4	戸室4-1-38	個人宅ブロック塀	私有地
263		35-5	戸室2-24-1	厚木高校北側フェンス	県立厚木高校
264		35-6	戸室5-21-1	戸室ハイツ南側フェンス	住宅課
265		35-7	戸室1-21	戸室しみず公園北側ガードパイプ	公園緑地課
266		35-8	戸室2-24-1	厚木高校南側フェンス	県立厚木高校

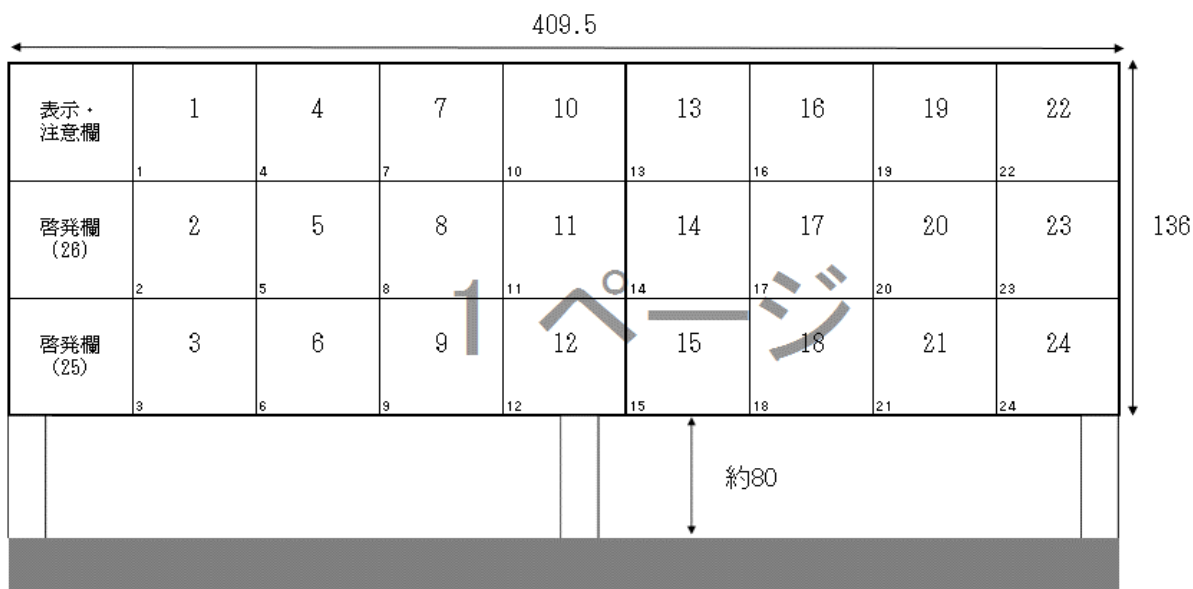
(4) ポスター掲示場設置場所一覧 (計324箇所)

NO	投票区	図面番号	設置住所	設置場所	管理者種別
267		36-1	妻田北1-18-33	睦合南公民館駐車場フェンス	公民館
268		36-2	妻田北2-6-18	反田児童遊園西側フェンス	公園緑地課
269		36-3	妻田北1-14	そりだ公園北側植栽	公園緑地課
270		36-4	妻田北2-2	そりだハイツ敷地東道路ガードレール	道路管理課
271	36	36-5	妻田東3-19-1	鮎津橋西道路フェンス	道路管理課
272		36-6	妻田北2-13-18	カミヤマクリーニング北道路フェンス	道路管理課
273		36-7	妻田北1-10	ツマダボウル南東道路ガードパイプ	道路管理課
274		36-8	妻田北3-4-18	田園団地入口坂下植栽	道路管理課
275		37-1	酒井3202	白髭公園南側フェンス	公園緑地課
276		37-2	酒井2088	酒井三田公園南側フェンス	公園緑地課
277		37-3	酒井1981-1	相川中学校正門横フェンス	教育施設課
278	37	37-4	戸田2446	南佐久間工務店北東道路フェンス	道路管理課
279		37-5	戸田365	戸田児童遊園南側フェンス	公園緑地課
280		37-6	酒井1981-1	相川中学校西側フェンス	教育施設課
281		37-7	戸田1431	個人宅南畑	私有地
282		38-1	岡田1-8	岡田きたや公園西側フェンス	公園緑地課
283		38-2	南町11	ひまわり公園西側	公園緑地課
284		38-3	岡田1-3-21	東京電力岡田変電所南側フェンス	企業
285	38	38-4	岡田1-14	道路補修事務所資材置場南側フェンス	道路維持課
286		38-5	岡田1-12-1	厚木清南高校北側フェンス	県立厚木清南高校
287		38-6	船子607	ひばり公園西側植栽	公園緑地課
288		38-7	南町24	すみれ公園東側フェンス	公園緑地課
289		39-1	飯山1468-2	東京工芸大学駐車場西道路ガードレール	道路管理課
290		39-2	飯山2469	日立Astemo(株)厚木第二工場南側フェンス	企業
291		39-3	飯山2644-71	駒ヶ原北公園西側フェンス	公園緑地課
292	39	39-4	飯山233	南千頭自治会館西道路ガードレール	道路管理課
293		39-5	飯山2153-2	こまつ中公園南側ガードパイプ	公園緑地課
294		39-6	飯山2469	旧飯山ゴルフスクエア北側フェンス	企業
295		39-7	飯山2180	こまつ上公園北側ガードパイプ	公園緑地課
296		40-1	金田752	大六天神社北側フェンス	神社仏閣
297		40-2	金田528	Y's coat西道路ガードレール	道路管理課
298		40-3	金田172-1	金田老人憩の家北側フェンス	地域包括ケア推進課
299	40	40-4	金田383	金田第一青少年広場	スポーツ推進課
300		40-5	金田408	個人宅東水路フェンス	農業政策課
301		40-6	金田204	金田第一公園西側フェンス	公園緑地課
302		40-7	金田775-10	金田東老人憩の家駐車場前	地域包括ケア推進課
303		41-1	三田3-1-1	睦合中学校運動場東側フェンス	教育施設課
304		41-2	三田南3-26-31	三田老人憩の家北側フェンス	地域包括ケア推進課
305		41-3	三田515	三田小学校北西側フェンス	教育施設課
306	41	41-4	三田3748	くすのき公園西側フェンス	公園緑地課
307		41-5	三田781	どうけい塚公園南側フェンス	公園緑地課
308		41-6	三田南3-23	根岸スポーツ広場北側フェンス	自治会
309		41-7	三田464-6	中三田第2自治会西側フェンス	自治会
310		42-1	まつかげ台23	まつかげ台中公園南側擁壁	公園緑地課
311		42-2	まつかげ台1	まつかげ台丘公園北側フェンス	公園緑地課
312		42-3	みはる野1-42	大谷公園南側	公園緑地課
313	42	42-4	鳶尾4-14	天覧台公園南側	公園緑地課
314		42-5	鳶尾4-23	もみじ公園南側	公園緑地課
315		42-6	鳶尾5-1-1	荻野中学校正門横	教育施設課
316		42-7	鳶尾5-10	鳶尾西公園北側	公園緑地課
317		42-8	みはる野2-1-8	個人宅南道路ガードパイプ	道路管理課
318		43-1	妻田東2-5	東河原第二公園西水路フェンス	下水道総務課
319		43-2	妻田東2-25	大明(株)厚木センター東水路フェンス	下水道総務課
320		43-3	妻田西1-25	パークハイツコジマ北道路ガードパイプ	道路管理課
321	43	43-4	妻田西1-24	市場公園北側ガードパイプ	公園緑地課
322		43-5	妻田西1-3-6	個人宅東道路フェンス	道路管理課
323		43-6	妻田西1-17-33	妻田児童館北側フェンス	青少年課
324		43-7	妻田東2-23	東河原第一公園西側ガードパイプ	公園緑地課

(5) ポスター掲示場姿図

参議院神奈川県選出議員選挙 ポスター掲示場姿図

1 区画・大きさ (単位cm)



※ 設置期間及び設置方法

令和4年6月15日(水) から令和4年8月12日(金)まで
 フェンス・ブロック塀等には取り付け金具で、畑等には脚付きで設置
 (材質は再生紙ボード)

2 個人演説会等

(1) 会場数及び開催状況

	法第161条第1項第1号の 学校及び公民館の数		同条第1項第2号 の公会堂の数	同条第1項第3号の市選管 の指定した施設の数	計
	学 校	公民館	公会堂	その他	
会場数	64	15	1	16	96
開催状況 (選挙区)	0	0	0	0	0
開催状況 (比例代表)	0	0	0	0	0

3 選挙公報

(1) 選挙公報配布状況

折込み日	折込み新聞名	折込み部数	直接 配布数	補完場所 補完部数	配布数計	折込み規格等
令和4年 6月29日 (金曜日)	朝日・毎日・読売 産経・東京・神奈川 日本経済	40,200	141	140箇所	54,123	ブランケット版 選挙区 8頁
				13,782		比例代表 8頁

(2) 補完場所の内訳

市施設		その他						合計
公民館	その他	駅	コンビニ等	農協	郵便局	会社等	その他	
16	16	2	22	13	18	3	50	140

令和4年7月10日執行 参議院(神奈川県選出)議員選挙 選挙公報

神奈川県選挙管理委員会

子ども、女性、みんなの未来を守る

1. 子ども政策ワンストップの「子ども家庭庁」を創設。子どもを誇り、産み育てやすい社会を実現する
2. HPVワクチンの積極的な接種呼びかけを一層進め、希状癌種ワクチンの50歳以上の方への定期接種化も目指す
3. がん患者への差別や偏見をなくし、就労継続支援など、がん患者にとって優しい生活環境の実現に取り組む

心のゆとりが持てる生活を守る

4. 家計に響く値上げが一歩おさしなないように、まずは好景気楽観を中心に経済を回す買上げの要策を行う
5. 労働時間短縮、テレワーク、サービス残業の解消などで「頑張らなくても、心のゆとりが持てる労働環境」を実現する
6. コロナ医療、年金など個別の問題だけでなく、大きく構えわたるみんなの「不安」をとりぞけるよう全力で取り組む

景気を回復し産業の未来を守る

7. 円安を活用し、製造業の国内回帰、農産物の自給率向上と輸出拡大、国内材活用、コロナ後の外国人観光客の誘致を支援する
8. 経済安全保障の観点から、どのような国際情勢であっても、製品や食料、エネルギー供給の安定性を確保する
9. 自動車産業や高技術産業のエネルギー転換を促進し、市場改革の牽引を支援する

自由と民主主義とこの国を守る

10. 自由と民主主義の盾となる、みずみずしい憲法精神の心で支えを継続するようにし、支えや行政サービスも確実に届ける
11. 戦後をふまえる平和の礎を継承し、防衛増強をめぐり、自ら国民・領土・領海を守る現実的体制を構築する
12. 人口減少は国力や経済力に影響する安全保障問題としてとらえ、各種安全保障と同等に取り組もう取り組む

時代の変革の荒波から人々を守る

13. ネットへ懸念する権利を確立し、ネット社会での孤立やひびく中傷がおきないようにし、支えや行政サービスも確実に届ける
14. デジタル化、AI化による雇用や労働環境の急激な変化から離一人取り残さないよう、年齢層に向けた職業訓練環境を整備する
15. 労働費や賃金など公的支出削減をデジタル的に開放し、意欲あることもや人が入らなければならぬと受け止める環境を整備する

自民党

みんなの未来を守りたい
三原じゅん子は、家計・生活・景気
みんなの不安をとりのぞく！

守fen♡

私、三原じゅん子は初当選より12年、主に子ども女性、そして助けを必要としている方に手を組んで参りました。この6年の間に、不妊治療の保険適用の実現やHPVワクチンの積極的な接種の呼びかけ再開を実現、子ども政策がワンストップで可能となる、「子ども家庭庁」の創設を実現しました。

私はかつて、がんを患い、子どもを望まない体になりました。しかし、今はこの国で暮らす全ての人が私たちが私の「ごんごん」であり「家族」だと感じます。だからこそ、毎朝のように優しく包み込む愛情を持って、みんなの「生活の不安」をとりのぞいていきたいのです。

次の6年の目標として、みんなが「激進な社会構造の変化に取り巻かれることがない」「頑張らなくても安心して暮らせる」「安心して子どもを産み育てられる」と、そんな未来を全力で守っていきたくと思います。

三原じゅん子 プロフィール
【略歴】参議院議員(2期) / 内閣府大臣補佐官 / 厚生労働副大臣 / 参議院厚生労働委員長、参議院消費者問題に関する特別委員長 / 自由民主党女性局長(4期)
【HP】 <https://miharajunco.org/> / [twitter@miharajunco](https://twitter.com/miharajunco)



自民党
三原
じゅん子

給料を上げる。国を守る。 動け、日本。走れ、ヘスス!

いつまでこの日本を「失われた国」にし続けるのか。不況・少子高齢化・格差 どれをとっても今に始まったものではありません。この「失われた」年月の中で、政治が解決することができなかった課題。政治がこの状況を変えられないのであれば、「政治」を変えなければいけない。私たちのささやかな幸せ、あたり前の日常、明日への不安を解消し、未来への希望を見出せるそんなムーブメントをこの地元神奈川県から展開したい。もう、政治に文句は言わずに、自らがその変革を起こす。理想を夢物語では終わらせない。理想が実現を願うように、この神奈川県から日本を元気に。「走れ、ヘスス」の声をあげ、今走り出します。

- | 「給料があがる」経済政策 | 「国を守る」外交・安全保障政策 | 「人づくりこそ国づくり」を実現する子育て・教育政策 |
|---|---|---|
| <ul style="list-style-type: none"> ● コロナ禍での経済回復→深刻な影響を受けた分野への補償を厚くし、企業の再生を支援。経済全体の回復のための緊急措置として「消費税5%」へ減税します。 ● 積極財政への転換→10年間で150兆円の積極財政で誰もが実感できる景気回復を。 ● 経済の安定と成長→雇用の質と安定を担保し、安心して働き、暮らしていける労働政策を実施します。 | <ul style="list-style-type: none"> ● 自律的な安全保障体制→日米同盟を軸とし、「自らの力で国を守る」ことのできる体制構築を目指します。 ● 予算の確保→専守防衛の基本姿勢を維持しつつ、宇宙・サイバー・量子技術等の進歩・発展に必要な予算を確保します。 ● 技術を守る法整備→高度な技術の国外流出や外国資本による買収を規制するため、必要な法整備を進めます。 | <ul style="list-style-type: none"> ● 教育無償化の実現→教育格差は正のため教育無償化の実現を目指します。所得制限をなくし、誰もが平等に学べる環境を実現。 ● 児童手当の拡充→安心して子育てができるよう、また子どもたちの将来を等しく支援するため、児童手当の年齢を18歳までとし、一律15,000円の支給を実現します。 ● 学び直しの支援→一歩もレベラアップ・再チャレンジできる環境を整備します。 |

プロフィール
■松山下政経塾(36期生) ■アメリカ連邦議会下院議員 外交政策担当スタッフ ■在アメリカ日本大使館勤務
日本人の父と、ペルー人の母の間に生まれ、川崎で育つ。
・1995年1月、ペルー・リマで生まれ、6ヵ月で日本へ。・神奈川県川崎市出身。・(財)青少年国際交流センター。・在アメリカ合衆国日本大使館
・エムシーキャリア株式会社。・アメリカ法政研究会 下院議員外交政策担当。・JVA ワシントン D.C. 駐在員事務所 コンサルタント。・内閣府国際交流事業ファシリテーター。・埼玉県知事大野もとひろ秘書を歴任。外交・安全保障の現場で働いてきた経歴を有し、地方自治の現場も知る若き即戦力。



国民民主党公認
深作ヘスス
37

比例区は
「福島みずほ」
(2枚目の白い投票用紙です)

うつみ洋一プロフィール
15才の時、水俣病患者支援の活動を皮切りに、脱原発、反差別など市民運動などに関わる。元NTT西日本社員・同労組事務局長など歴任。現在、社民党本部職員・神奈川県連合副代表、1959年和歌山県生まれ。

生きづらさは、あなたの責任じゃない、政治の責任!

- ① 物価高・生活再建に消費税3年間ゼロを!!
- ② 最低賃金、時給1,500円実現!
- ③ 教育の無償化(奨学金は給付型へ)!!
ジェンダー平等・多様性社会へ
- ④ 戦争しない、させない外交力! 軍事費増より生活保障を!!
- ⑤ 脱原発! 環境との共生社会を!!

憲法を守り抜く!! 憲法の実現を!!



社民党公認
うつみ洋一

令和4年7月10日執行

参議院(神奈川県選出)議員選挙 選挙公報

神奈川県選挙管理委員会

女性天皇と共に明るい日本を実現する会

女性天皇を象徴に、若者が希望に溢れ、安心して子育てが出来る社会を実現。その為の9つの提案！

少子化	●給料引き上げ(企業の内部留保を制限) ●出産費用無償化(不妊治療・無痛分娩等) ●子育て支援(賃金を下げずに労働時間の規制等を行う企業に税制優遇、小学校で 学童保育推進) ●出産育児によるキャリアダウンを規制 ●小学校で学童保育推進 ●給付型奨学金の充実
経済対策	●企業の過度な内部留保の是正(労働分配率を65%以上に引き上げた企業への税制 優遇) ●派遣業のマージン率を減率(平均30%以下に引き下げ) ●ガラン税の二重課税 是正 ●食料品の軽減税率をゼロに ●給付金の支給に関わる受託企業の下請けを制限
政治改革	●政党等への企業献金禁止 ●供託金減額など、新規および世襲でない立候補者の参入 緩和 ●議員定数、歳費や文通費等の削減と開示義務づけ ●インターネット投票導入
自国防衛	●自衛隊と自国防衛を憲法に明記 ●非核三原則を遵守 ●防衛費増額 ●同盟国と の関係強化と新たな同盟締結

- 女性天皇の実現**
- 1 天皇家直系の女性皇族に皇位継承権を
 - 2 皇室存続の為に皇位継承順位の見直し
- 皇室と国民の信頼回復**
- 3 会計監査導入で内廷費・皇族費の可視化
 - 4 宮内庁に代わる新たな皇室監査機関の設立
 - 5 憲法の「国民の総意」の明確化
 - 6 皇室の歴史と役割を学べる環境を
- 忖度政治からの脱却**
- 7 政治とお金のしがらみの根絶
 - 8 国民が搾取されない日本の実現
 - 9 女性と若者を政界へ



くぼた けい
京

「くぼた京(けい)のプロフィール 詳しくは www.女性天皇.com をご覧ください」
 ■1977 高崎県高崎市に誕生(45歳) ■1995 高崎県立都立高専 ■2020 YOUTUBEチャンネル開設
 ■2021 皇室問題に対する抗議活動開始 ■2022 政治団体「女性天皇と共に明るい日本を実現する会」
 設立、ライター通信・CNN・ドイツ情報誌他海外メディア取材多数、座右の銘「高麗が行動に動くことはない」

これ以上の放置ならん!

ダメ! 放置!! 国内林業・森林



飯田 いわた
とわこ

国内林業の活性化
 旧態依然とした業界慣習と低賃金労働のため、林業現場仕事は好きだけど仕事を断念してしまう若い従事者が後を絶ちません。
 林業だけに限りませんが、賃金の底上げがなければ持続可能な社会と生産性の向上は実現できません。現場の声、また先人の知恵を集め、快適な労働環境にしては未来に誇れる森つくりを提案してまいります。

水源を守る
 森林に携わっていてもよく聞かれるのが「日本の水源が外国人に買われるのんじゃないの?」という心配のお声です。治外法権にさせず、説明責任を果たす。国民の健康が安心し、任せていただける森林づくり、林業活性化にまい進してまいります。

林業・森林整備をサポートするために全国200か所以上の林業地帯・森林に足を運び調査してまいりました。遠目には青々と見えても適切に間伐や森林整備が行われず放置しっぱなしの山がたくさんあります。1%に満たない伐採率で自給率も低く、毎年森林蓄積量は増え続けています。また労働環境の過酷さや低水準の給与体系から林業従事者の数は年々減っています。

国土の7割が森林
 戦後の拡大造林の号令の下に先人達が行った植林のおかげで今私たちがはたつけない豊かな森林に囲まれて恵みの水と空気の恩恵に預かっています。一方で鹿や猪や猪などの獣害や花粉症の症状に悩まされる問題も増えています。今こそ国土全体の森林の再定義と一律ではない地方風土に即した森林計画と実行が必要です。

国際派の即戦力!水野もとこ紹介
JAXA(宇宙航空研究開発機構)勤務
 NASAや世界の28年働いたグローバルな視野と未来志向の経験で、日本を活性化させます。
京大法学部卒・ライデン大学国際法修士
 JAXA、外務省、国連で豊富な立案・行政経験、京大で教授をとった幅広い知識と分析力、交渉力です!
中小企業診断士
 企業・地域振興、通商貿易の豊富な知識と実績、日本の産業と地域の発展のために全力投入!
2児の子育てシングルマザー(共同養育)
 生活者の視点で、国民生活と子どもたちの未来を守る政策を実現します。
 【出身】1979年 岡山県生まれ、埼玉県育ち・川崎市在住(52歳)
 【所属】長男・長女・クササキ・シンゴ
 【学位】京大法学部卒・オランダ・ライデン大学修士課程終了
 【職務】宇宙航空研究開発機構(JAXA)専事・元京大法学部助教授・元慶応大学非常勤講師
 【社会活動】出女(せしじょ)院院人、種子島宇宙青年会副会長
 【日本航空大学宇宙法政学部長(現職)】
 【資格】中小企業診断士

わたくしも応援しています **川口 淳一郎氏**
 元「はやぶさ」プロジェクトマネージャー
 水野さんはJAXAで最も積極的に働き、宇宙活動法の制定など、日本の宇宙政策推進におけるキーパーソン。NASAや国連でも活躍した水野さんは国際派の即戦力で、必ず国政の場で成果を出せると思います。自信を持って推薦します。

連合神奈川推薦

- ① **物価高と戦う!年金をまもる**
 ・消費税を限定的に5%へ引き下げ、最低賃金を限定的に1,500円へ引き上げ、年金の上乗せ。
 - ② **教育の無償化**
 ・小中学校の給食費と、高校・大学の授業料を無償化、高校生まで児童手当と児童扶養手当を拡充し所得制限を撤廃、給付型奨学金へ転換、個性を伸ばす教育。
 - ③ **先端技術産業と暮らしの笑顔で日本を元気に!**
 ・宇宙開発の先端技術を活かし、神奈川から「新・技術立国日本」で経済成長!
 ・取得利益をなくし、真面目に働き、暮らしを守る人達が輝く元気な日本に!
 - ④ **女性の声で政治を変える**
 ・女性の賃金は男性の約7割、非正規雇用の待遇改善を進め、男女経済格差を解消。
 ・養育費の公的算定根拠を策定し、支払を義務化、あらゆる「ハラスメント」を根絶。
 ・クォータ制など女性の政治参画を促進。
 - ⑤ **対話外交で世界の平和をリード**
 ・国連の機能強化など、平和憲法の日本が絶対に戦争を起さない対話外交で国際平和をリード、唯一の被爆国として非核三原則を堅持し、核兵器禁止条約の批准を実現。
- 水野もとこInfo <https://mizunomotoko.com/contact@mizunomotoko.com> 宇宙かあさん



立憲民主党
水野もとこ
(52歳)

令和4年7月10日執行
参議院(神奈川県選出)議員選挙 選挙公報

神奈川県選挙管理委員会

バカこそ
選挙に行け。



小野塚 きよと

皆様、不安無く幸せに過ごされていますか？
頭の良さは幸せになるための手段であって、目的ではありません。
私自身がバカの代表です。
不安を抱え、自信を持って幸せと言い切れないのに、他人任せにして生きてきました。

れている方だと思います。
ですから、他人任せにしながら不安や不満を抱えている周囲の方に、行動するようにお伝えください。



投票に行きましょうと。

少なくとも今これをご覧になっている方は、ご自身で考え行動さ

私自身の詳しい考えはYouTubeのきよよんchをご覧ください。

99%の人の所得引き上げ 経済成長の**カギ**
8時間働けばふつうに暮らせる社会へ

代表は **日本共産党** を伸ばして **くださ**い

100年 **戦争をおこさせない**
平和を願う票はあさか由香へ
憲法9条いかし
外交で平和を

1500円最低賃金UP 中小企業に支援
消費税率5%に減税
年金引き上げ 高齢者医療費2倍化中止
学費ゼロへ
気候危機 CO₂ 50~60%削減
ジェンダー平等、男女賃金格差の是正

あさか由香の提案
暮らし押しつぶす 軍事費2倍化やめさせます

昨年第三子を出産しました。子育てや介護、病気や障がいがかかえていても、生活を大切にしながら政治に参加できる、多様性のある政治に変えること一人ひとりを豊かにする土台になること立候補を決意しました。あなたのお力で、ぜひ参議院に送ってください。

浅野ゆかの歩み 1980年横浜市生まれ。森村学園高等学校、筑波大学国際総合学部卒。ニューヨーク州立大学に交換留学、フランス・ボク大学に留学留学。IT企業、国際輸送業で働く。学生時代からカンボジアに学校をつくるボランティアやニューヨークでの原簿整理など様々な平和活動に26年間携わる。表紙は夫と子ども3人(10歳・7歳・0歳)。

日本共産党 **あさか** 由香



あさか 由香

徹底減税、家計を豊かに! 比例は「日本第一党」に!
必ず実現する! 生命・生活・財産を守り、強い日本を取り戻す!

代表は **日本第一党** を伸ばして **あゆみ** 山

1 **天皇陛下は父系を堅持**
皇室は万世一系の皇統継承により、守られるべき我が国固有の伝統であり文化

2 **消費税完全廃止、給与所得税2年間免除**
徹底した大規模減税を断行、日本経済と国民生活を立て直す

3 **自衛隊改革、国防費GDP比3%以上**
階級・呼称は日本人になじみのあるものに、自衛官に公務員最高水準の処遇を

4 **日本人学生向け奨学金は全額給付**
日本人子弟こそ国の宝、貸与型奨学金を返済不要の給付型に、返済中の奨学金は残債を全額免除

萩山あゆみ 略歴
昭和50年生まれ、広島県出身。日本第一党神奈川県支部副支部長

日本第一党 **あゆみ** 山



あゆみ 山

この選挙公報は、候補者から提出された原稿を、そのまま印刷したものです。

令和4年7月10日執行

参議院(神奈川県選出)議員選挙 選挙公報

神奈川県選挙管理委員会

あきた
秋田めぐみ


国民目録第一!!
無所属
国民により近い存在

秋田めぐみのプロフィール
1982年 滋賀県生まれ
家職(夫・息子10歳・娘7歳)
2004年 神戸女子学院大学卒業
みずほ銀行入行
(金融業界 11年)
2010年 三井物産グループ入社・講師業
子育て地域活動 延べ3万人超に関わる

一男一女の母

国民目録第一!!
無所属の強み
秋田めぐみ伴走型7つの政策

- 子ども家庭庁開庁に向けて関連法案を検討するこの時期にこそ育ちゆく子供達に関するリアルな声を国会へ届けます。
- 歩行者も車いすもベビーカーも自転車も車もバイクもバスも通りやすい道をつくります。
- ボール遊びもダンスも休憩もできる公園を整備していきます。
- 花と街路樹から四季を感じられる駅前に再開発していきます。
- タバコを吸う人もタバコの煙が苦手な人もクリアに分けて共存を実現します。
- いつでもいづつからでもいくつまでも安心して学べる環境をつくります。
- 小中学校の給食無償化と高等教育の義務教育化を目指します。



あきた **秋田めぐみ** 無所属
40歳

国民のリアルな声を国会へ!!

人間讃歌

意味：人間性を否定せず、肯定すること

全マイノリティ支援 ボトムアップで弱者を救う
自分の個性を否定せず、肯定して解放しませう！
人間として等しく幸せになれる権利を高めましょ



ハシモト
ヒロキ
39歳

生活保護受給者の受信料は無料なのに、年金受給者には受信料の支払い義務があります。これっておかしくないですか？

全ての国民はNHK受信料を支払わなくて大丈夫
受信料は任意であり、支払い義務はありません。
そして、**年金受給者の受信料は無料です！**

NHK受信料を払わない方法は？
口座からの自動引落としを止めるには、NHKのリーダークラウドサービス「NHK受信料を払わない方法」を利用してください。
※NHK受信料を払わない方法は、NHKのホームページで詳しく説明されています。

でも支払わないと...
① 集金人入心
② 請求書くる
③ 裁判になる

NHKから国民を全力でお守りしています。



NHK党公認
じゅつくるき ゆうへい
重黒木優平

NHKコールセンター お気軽に電話ください!!
03-3696-0750

この選挙公報は、候補者から提出された原稿を、そのまま印刷したものです。

令和4年7月10日執行

参議院(神奈川県選出)議員選挙 選挙公報

神奈川県選挙管理委員会

幸福実現党

比例は
こうふく
幸福
とお書きください!

いき愛子 プロフィール

1985年9月14日生まれ / 神奈川県川崎市出身、横浜市
磯子区在住【経歴】東京農業大学第一高等学校卒業、
多摩大学経営情報学部経営情報学科卒業 / リジョブ
ジャパン(株)、HIS 取締役第4期生、党神奈川県本部副代表
/ 現任、党神奈川県本部総務支部代表、党選挙対策委員
エネルギー政策部会長【家族構成】父と母と妹の4人
家族【趣味】宝塚高麗、カラオケ、ランニング【座右の銘】
敬天愛人、至誠にて勤め給ひる者は未だこれ有らざるなり

**一人ひとりの可能性を
信じ、開花できる社会へ。**
「我れ、日本改革の
旗手とならん」

コロナ禍だからこそ、人の温もりを大切に志を崩さず神奈川県で活動
を続けてきました。与野党ともに国民の健全な精神を鼓舞かのように
バラマキを訴え、政府は肥大化しています。政府の権限が拡大され、
国民の自由が事実上制限されることが当たり前になっている現状を
止めなければなりません。「我れ、日本改革の旗手とならん」
この国を愛し、守るため、既存勢力と戦います。

コロナ
●「コロナは中国による生物兵器」責任を追及
●ウイルス兵器を無力化するため国産のパンデミック対策薬開発
を推進 ●感染症全体主義から自由を守る

エネルギー
●日本を没落させる脱炭素政策の廃止へ
●電力の安定供給を最優先 ●太陽光発電の乱開発を中止させる
●原発を直ちに再稼働 ●石炭火力を減額 ●シエラクラブ廃止

経済
●「減量」「勤労革命」で未来を拓く
●バラマキにつながる補助金や給付金は原則撤廃 ●努力が報わ
れる安い税金へ ●中国依存から脱却し、製造業の国内回帰

国防
●「正義のある平和」で日本と世界を守る
●自分の国は自分で守る、国力相応の防衛力を強化 ●台湾防衛
は日本の使命 ●憲法9条改正し自衛隊を国防軍と定める

国家存続の危機
**未来はまだ、
変えられる!**



富裕層による富裕層のため
政治にNOを!!
～政治家は国民の声を聞く耳をもて～

日本国憲法
第44条を守りませんか?

日本国憲法第44条
「両議院の議員及びその選挙人の資格
は、法律でこれを定める。但し、人種、信
条、性別、社会的身分、門地、教育、財産
又は収入によって差別してはならない。」

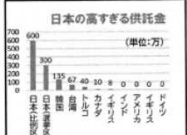


無所属
藤沢 あゆみ

《政治活動歴》
○神奈川県連合会自民党かながわ政治大
学校第6・7・8期卒業
第7期卒業論文
「わが街の活性化」優秀賞受賞
○市川房校記念会
女性と政治センターにて学習経験有

～プロフィール～
○介護職業成講師
○慶應義塾大学法学部政治学科卒
○自由民主党神奈川県かながわ
政治大学校卒
○YouTuber 政治良子チャンネル
YouTuber 藤沢あゆみチャンネル
で動画配信中

無所属
藤沢
あゆみ



選挙制度改革を行い
「政治家の質」を
高めてから
日本の課題解決を!!

藤沢あゆみがやるべきことはただ一つ!!
日本の高額な供託金が本当に生活に困っている
当事者の立候補を妨げています。私は供託金の
全廃に向けた選挙制度改革を目指します。

https://twitter.com/fujisawa_ayumi https://fujisawa-ayumi.net/

あなたの気づきが日本を救う!

「参政党比例候補者名」を
お書きください。
参政党
DO IT YOURSELF !!

参政党とは、「仲間内の利益を優先する既存の政党政治では、私たちの祖先が守ってきたかけがえのない日本がダメになってしまう」という危機感を持った有志が集まり、ゼロからつくった政治団体です。特定の支援団体も、資金源もありません。同じ思いをもった普通の国民が集まり、知恵やお金を出し合い、自分たちで党運営を行っています。

- 3つの重点政策
- 1 子供の教育** 学力(テストの点数)より 参政党ホームページ▶
学習力(自ら考え自ら学ぶ力)の高い日本人の育成。
 - 2 食と健康、環境保全** 化学的な物質に依存しない食と医療の実現
と、それを支える循環型の環境の追求。
 - 3 国のまもり** 日本の舵取りに外国勢力が関与できない体制づくり。

プロフィール ふじむらあきこ
1973年生。横浜出身。放送作家・動物虐待防止協会代表「保護猫の家ARGATO」保護猫カフェ経営者。放送作家として「スーパーチャンネル」や「めざましテレビ」などを担当。大和証券TVなど政治・経済・保健など幅広い番組制作を10年以上手掛けてきた。著述「ペット天国日本の責任」11から学ぶペット防災学」他

参政党公認参議院議員候補
ふじむら
あきこ
藤村
晃子

令和4年7月10日執行

参議院(神奈川県選出)議員選挙 選挙公報

神奈川県選挙管理委員会



新発くにもり 神奈川県代表
グリスタン エズ
(ウイグル系日本人)

日本が危ない！
子供たちの未来が危ない！

私の故国ウイグルは
中国の侵略で滅ぼされました。

なつかしい家族、お母さん、弟、
子供たち、友人は
大量虐殺と人権弾圧、民族浄化で
生死も、ゆくえもわかりません。

忘れません
あの笑顔、悲しい後姿を。

今も続くウイグルの悲劇を
日本で絶対に起こさせない！

子供たちの命と未来を
守り抜く！

日本人になった私は
そう決意して立候補しました。

「命の恩人」の日本、
ありがとうございます
希望と誇りに満ちた
自由で平和な日本とアジアを！

経歴 グリスタン エズ(ウイグル系日本人)
1984年7月、いわゆる「中国新疆ウイグル自治区生まれウルムチ市の高校を経て、2005年7月に来日、2009年に専門学校入学、2011年に流通経済大学に編入学、2013年卒業、日本の会社で就職し、2018年に帰化が認められ、日本国籍取得。



投票日 **7月10日(日)**



投票時間 **午前7時から午後8時まで**

投票日に投票所に行けない方は、期日前投票又は不在者投票をご利用ください。
18歳から投票できます。お子さんと一緒に投票所に行けます。
参議院神奈川県選出議員選挙(改選定数4人)は、補欠選挙と併せて行うため
当選人が5人となります。なお、得票数5位の当選人は任期約3年です。



※掲載されている
キャラクターは、
明るい選挙キャラ
クターの「選挙の
めいすいくん」と
その家族です。

- 参議院神奈川県選出議員選挙
投票用紙(クリーム色)に、候補者1人の氏名を記入して投票します。
- 参議院比例代表選出議員選挙
投票用紙(白色)に、候補者名簿に記載された候補者1人の氏名を記入して投票します。
ただし、候補者の氏名に代えて候補者名簿を届け出た政党等の名称又は略称を1つ記入して投票することもできます。

令和4年7月10日執行

参議院(比例代表選出)議員選挙 選挙公報

神奈川県選挙管理委員会

いまこそ 生活安全保障 が必要です。

「安全保障」とは、国家の平和から経済、暮らし、雇用、教育、食料、エネルギー、デジタル、社会保障、全てに関わる概念。全てを包摂する言葉です。今こそ、その全てを「生活」の目線から見つめ直す。それが「生活安全保障」です。あなたの暮らしに「安心」を届け、この国の平和と一人ひとりの「命」を守り、「人への投資」で、次世代に誇れる支え合いの社会をつくりまします。「もっと良い未来」に向け、ともに歩みましょう！

1. 物価高と戦う

- 円安放置の金融政策の見直し
- 消費税は時限的に5%に減税
- ガソリン・小麦高騰対策の実施

2. 教育の無償化

- 大学等授業料の無償化
- 学校給食の無償化
- 高3までのすべての子どもに児童手当15,000円

3. 着実な安全保障

- 日米の役割分担を前提とした防衛体制を整備
- サイバー等新領域や情報戦に対応
- 「領域警備・海上保安体制強化法」を制定



立憲民主党 代表 **泉 健太**

立憲民主党比例代表名簿登録者(アイウエオ順)

 青木 愛 参議院議員 現 56 未来はいつも子どもたちの中にある。	 有田 芳生 参議院議員 現 70 とことん現場主義!	 石川 まさとし めめクリニックグループ代表者 参議院議員 現 42 医師 介護をアップデート	 石橋 みちひろ 参議院議員 現 57 つながってささえあう社会へ	 鬼木 まこと 自治労前書記長 参議院議員 現 58 公共サービスの質のために	 要友 紀子 NPO理事 参議院議員 現 46 SWASHで政策発信は選挙者の声を届け!	 かわの 麻美 立憲民主党参議院議員 参議院議員 現 33 参議院議員 現 33 参議院議員 現 33	 木村 正弘 立憲民主党比例代表 参議院議員 現 56 参議院議員 現 56 参議院議員 現 56
 くりした 善行 元東京副都政議員 参議院議員 現 39 表現の自由を守る	 古賀 ちかげ 日本看護協会 特別中央執行委員 参議院議員 現 55 子ども、くらし、平和	 堀越 けいこ フリーアナウンサー 参議院議員 現 59 人生100年笑顔あふれる国づくり	 しば 慎一 日本郵政グループ 労働組合中央執行委員長 参議院議員 現 57 絆を結び、未来をつくる。	 菅原 美香 立憲民主党参議院議員 参議院議員 現 60 総支部連合会 議員	 田中 勝一 立憲民主党 北海道事務局長 参議院議員 現 53 現場主義で、安心の未来を。	 つじもと 清美 元国土交通副大臣 参議院議員 現 62 継続の礎のために	 白しんくん 参議院議員 現 63 平和憲法を守る
 はたともし 参議院議員 参議院議員 現 55 心を繋ぐ絆/阻止。ワクチンより検査!	 堀越 けいこ 元参議院議員 参議院議員 現 42 だれもが自分らしく生きる社会へ	 村田 きょうこ 参議院議員 参議院議員 現 39 基幹労働者 参議院議員 現 39 あなたの笑顔をみたくから	 森永 みき ピノ女優 参議院議員 現 58				

比例代表は、「候補者名」または「りっけん」とお書きください。
略称「立憲」 The Constitutional Democratic Party of Japan

新党くにもり 消費税ゼロ! で日本再生!

国民のいのちと大切な人生を守り抜く! **日本を守る! 国民を守る!**

新党くにもりは「いのちと心」を守る保守政党です。どこよりも、誰よりも、国民の命と大切な人生を本気で守ります。新党くにもりは、本来、自民党がやるべき保守政治の実現、道義と正義、勇気と人情の通じる日本を取り戻します。政治の大失敗から日本は急速に衰退しています。新党くにもりは「消費税ゼロ・財政出動 100 兆円・粗利補償で中小企業救済」を断行し、豊かな暮らしと心を守る政治を実現します。そして、国民と子供たちのいのちは、何があっても守り抜く国防政策を推進します。

くにもり基本政策20

- ① 憲法改正(自主憲法制定)
- ② 皇統男系男子護持
- ③ 国防力強化
- ④ 財政政策大転換
- ⑤ 消費税ゼロ!
- ⑥ 財政出動100兆円
- ⑦ 中小企業粗利補償
- ⑧ 格差是正で、貧困 撲滅!
- ⑨ 国土強靱化
- ⑩ 拉致被害者、全員奪還
- ⑪ 移民政策絶対反対
- ⑫ スパイ防止法制定
- ⑬ 外国人の土地取得禁止
- ⑭ エネルギー・食糧安全保障確立
- ⑮ 少子化対策
- ⑯ 日本を主語とする教育体制の構築
- ⑰ NHK正常化
- ⑱ グローバリズム反対
- ⑲ 日本、台湾、インド連帯強化
- ⑳ 国民こそが国の宝(大御宝)

比例代表は「候補者名」または「新党くにもり」とお書きください

この選挙公報は、名簿届出政党等から提出された原簿を、そのまま印刷したものです。 - 2 -

(3) 選挙公報
イ 参議院比例代表選出議員選挙

令和4年7月10日執行
参議院(比例代表選出)議員選挙 選挙公報
神奈川県選挙管理委員会

徹底減税、家計を豊かに! 比例は「日本第一党」に! 略称:日本一
日本第一党公約 強い日本を取り戻す

日本第一党公認 比例代表候補者

① **天皇陛下下は 父系を堅持は**
皇室は万世一系の皇統継承により、守られべき我が國固有の伝統であり文化

② **消費税完全廃止 給与所得除 2年間免除**
徹底した大規模減税を断行、日本経済と国民生活を立て直す

③ **自衛隊改革 国防費GDP比 3%以上**
階級呼称は日本人になじみのあるものに、自衛官に公務員最高水準の処遇を

④ **日本人学生 向け奨学金は 全額給付**
日本人子弟、その国の宝、貧与奨学金を返済不要の給付型に、返済中の奨学金は残債を全額免除

幹事長 **中村かずひろ** 党首 **桜井 誠**

日本を、前へ。

国民の不安を取り除き、安心を届けます

コロナ禍、ロシアによるウクライナ侵略、そして原油や食料などの物価高騰の波が世界経済に大きな混乱をもたらし、私たちの生活にも及んできています。この危機を乗り越えるための舵取りを、どの政党に託すのか。それが今、問われています。公明党には「小さな声を聴く力」と「政策を実現する確かな力」があります。今こそ、その持ち味を生かし、責任をもって日本を前へ、進める。それが、私たち公明党です。

1. **経済再生し賃金アップと雇用拡大へ**
物価高騰対策・人への投資・デジタル化を推進

- ◇ガソリン補助金の拡充、学校給食費や公共料金の負担軽減など物価高騰対策を強力に推進
- ◇女性デジタル人材の育成、男女の賃金格差の是正、最低賃金や看護・介護・保育士の給与引き上げ
- ◇5Gやデータセンターなどのデジタル基盤整備を促進し、テレワークやオンライン診療等の推進

2. **子どもから高齢者まで全世代守る社会を構築**
子育て・教育を政治の柱に、感染症に強い日本へ

- ◇給付型奨学金の拡充・柔軟な返還支援、高校3年生までをめざし、医療費助成を拡大、出産育児一時金を増額
- ◇認知症の方やその家族に対する相談・生活支援、ヤングケアラーへの家事・育児支援などを強化
- ◇新たな感染症に備えた危機管理体制の抜本的強化、コロナ後遺症対策やパンデミック対策の強化

3. **国民を守る、すき間のない安全保障体制の強化**
戦争・核兵器のない世界の実現へ

- ◇ウクライナ避難民の受け入れ体制整備など人道・復興支援に積極的に貢献
- ◇平和安全法制により強化された日米同盟を基盤に、抑止力・対処力を向上
- ◇非核三原則を堅持しつつ、核兵器禁止条約批准への環境を整備

公明党はこの7人をはじめ参議院選比例区に17人を公認しています。
選挙区は選挙区別に見る

						
よこやま 信一 現2 前復興副大臣、北海道大学大学院博士課程単位取得、水産学博士、62歳。	竹内 しんじ 現1 防災・防災・国土強靱化推進プロジェクトチーム事務局長、早稲田大学政治経済学部卒、58歳。	上田 いさむ 新 元財務副大臣、東京大学農学部卒、米田コーネル大学大学院経営学修士号取得、63歳。	熊野 せいし 現1 前農林水産大臣政務官、愛媛大学大学院博士課程修了、医学博士、放射線科専門医、57歳。	谷あい 正明 現3 元農林水産副大臣、党参議院幹事長、京都大学大学院修士課程修了、49歳。	くぼた てつや 新 党団体局長、兵庫県振興対策本部事務局次長、明治大学法学部卒、56歳。	宮嶋 まさる 現1 前環境大臣政務官、克明環境部会長、埼玉大学工学部卒、64歳。

政治家改革、身を切る改革
調査研究広報滞在費の使途限定・公開や未使用分の返納、当選無効議員の歳費返納の義務化などをめざす

国民からの信頼がなければ、政治は成り立ちません。公明党は、政治改革を前に進めるため、まずは政治家自身が不断の改革に取り組み、国民から信頼される政治の実現をめざします。

公明党
比例区の投票用紙には、公明党の候補者名または公明党と、お書き下さい。 略称は公明

この選挙公報は、各選挙区公明党等から提出された原稿を、そのまま印刷したものです。

令和4年7月10日執行

参議院(比例代表選出)議員選挙 選挙公報

神奈川県選挙管理委員会

改革。成長。

議員特権に固執する
古い政治家たちにNO!
すべては身を切る改革から。

長年にわたり停滞し続けている日本。日本にはもう検討している時間はない。
改革なくして、成長なし。今こそ、成長できる改革を。維新には、成し遂げる覚悟がある。

参院選
重点政策

- 1 出産無償化x教育無償化。**
将来世代への投資を徹底。
- 2 大胆な減税と景気刺激策による**
物価対策を速やかに実行。
- 3 コロナを2年から5期へ。**
社会経済活動と感染症対策を両立。
- 4 ウクライナ危機を受けた安全保障の強化へ。**
「積極防衛能力」を整備。
- 5 社会保障制度を抜本改革。**
持続可能なセーフティネットを構築。
- 6 政治と政治家のあり方を変える。**
身を切る改革を実行。



代表 松井 一郎

比例代表候補者
比例代表は「維新」または、「候補者名」をお書きください。

<p>井上一徳 助産師・自衛隊出身 東日本大震災の災害復興 推進協議会副会長 日本を守り抜く! 危機管理のプロ</p>	<p>猪瀬直樹 作家・元車庫町理事 環境公約国民化委員 東大卒業後教員と担任 日本を動かす。 ビジョンと解決力</p>	<p>上野ほたる 富山生まれ富山育ち38歳 2児の母 市議3選も女性活躍で活動 教育と出産無償化で 少子化対策を</p>	<p>石井あきら 昭和27年群馬大学法学部 法学研究科出身 環境政策の総合政策 維新の改革を全国へ そして成長へ</p>	<p>石井みつこ 上野大 東大大学院卒 保健学博士 国際経営 女優 ミュージシャン 100cmの視点を 大切に!</p>	<p>青島健太 春日部高校卒 慶應義塾大学法学部高 等科入学生 ヤクルトスワローズ選手 突き出す 届ける 変えていく</p>	<p>飯田サトシ 大阪府議会議員 吉村洋文代表は当選同期 関西学院大学政治経済学部 改革と成長! 挑戦を希望へ!</p>	<p>石田たかし 池田市議会議員2期、大阪生 育科学文化代表は当選同期 大阪府大 京都大 京都大 大塚大 京都大 京都大 日本大改選! 維新に託す。</p>
<p>くしだ誠一 大塚製粉分社ゼロ糖焼酎役員 三ツ橋食品健康栄養 推進協議会 若博士 大塚製粉分社ゼロ 保健協議会 犬支持</p>	<p>後藤ひとし 東北大学 農林水産学 専攻科 4期生 山形から日本へ、 そして世界へ</p>	<p>小林さとし 北海道川市出身 東洋 現職 札幌大卒 朝日川クリニック院長 医師の知見をいかした 経済対策!</p>	<p>西郷隆太郎 西郷隆盛実業大学 五代目 会長 大卒 IT企業専攻員兼任 いまこそ我々愛人。 新しい日本へ。</p>	<p>中川けんいち 早稲田大学社会科学部卒 同校で2期生 早稲田学生会議員4期 国会議員のおかしな 特権をぶち壊せ</p>	<p>中条きよし ピット助産師、三井物産高次 で20年間の助産師経験 国際に強い うそのない政治で 全世代に活力を!</p>	<p>中村ゆうき 鳥取法人代表 現職 元市議会議員 日本を守るのは俺だ。</p>	
<p>西川やすお 学校法人聖徳高等学校長 候補 元栃木県議 元国会議員秘書 子どもたちの 未来のために</p>	<p>八田もりしげ 日本農工大学卒 特定郵便局長を経て 北海道議会議員に3期務める 新しい北海道を つくります。</p>	<p>松浦大悟 元アナウンサー 元参議院議員 ゲイ目撃者として執筆活動 当事者目録の LGBT法案を国会へ</p>	<p>松野明美 ソウルオリンピック出場 マラソンランナー 次女はランナーです 今でも毎日20キロ 走っています!</p>	<p>水ノ上なるあき 公認会計士 税理士 元県市議会議員2期 新進教士7期 降りる日本を 自分たちで奪る</p>	<p>森口あゆみ 地域活性化プロデューサー 飲食店経営 観光企画 不届の伊賀くノ一</p>	<p>山口かずゆき 前参議院議員 理学療法士 介護士 専門技 医療福祉大会委員 教授 いのち輝く未来へ 医療介護の大改革</p>	



日本維新の会
参議院選2022
特設WEBサイト

日本維新の会(関西/維新)

この選挙公報は、各候補の選挙事務所から提出された原稿を、そのまま印刷したものです。

令和4年7月10日執行

参議院(比例代表選出)議員選挙 選挙公報

神奈川県選挙管理委員会

比例は
れいわ

「日本を守る」とは「あなたを守る」ことから始まる

消費税は廃止!
インボイス

② ガソリン税ゼロ ③ 季節ごとの10万円給付
④ 社会保険料の引き下げ ⑤ 大学院までの教育無償・奨学金チャラ

れいわ新選組 代表

特定枠
天富 大輔
長谷川 ういこ
つじ 恵
水道橋 博士
よた かれん
キム テヨン
はすい け透
大島 九州男
高井 たかし

一番大切なものは何なのかを
考えていたら笑顔でした

ごぼうの党

ごぼうの党 検索

ごぼうの党(略称/ごぼう)

令和4年7月10日執行

参議院(比例代表選出)議員選挙 選挙公報

神奈川県選挙管理委員会

国民民主党 参院選比例名簿登載者

 かわい たかのり 国民民主党 参議院選出議員 ムタにしません 汗と涙!	 はまぐち 謙 参議院選出議員 あなたと動けば はまぐち謙	 矢田 わか子 国民民主党 副代表 あなたと動けば、 未来は変わる。	 竹結 ひとし 北海道経済産業 労働部次長 参議院 選出議員 選ばれる政治、 組織の力が原動力	 山下 ようこ 元参議院議員 環境、農業、 花と緑のトップランナー
---	---	--	---	---

 上松 正和 医師 助けよう 正しい医療 やめさせよう 詐欺医療	 河辺 よしろう 大規模教育施設 先駆者への投資!	 きど かおり 会社役員 未来につながる、 未来につなげる	 たべい 良和 参議院議員 表現の自由を守る 日本V字回復やっつたる!	
--	--	---	---	---

国民民主党

比例区は、「国民民主党」または「候補者名」とお書きください。

給料を上げる。国を守る。

「対決より解決」で日本を動かす



代表 玉木雄一郎

国民民主党の提案する政策5本柱

- 1 「給料が上がると経済」を実現**
 - ① 人への投資(雇増)で給料を上げる
 - ② シタルカ力(デジタル)投資の加速
 - ③ 中小企業支援の強化
 - ④ シンクタンク(カ)創設
 - ⑤ 賃上げ支援
- 2 「積権財政」に転換**
 - ① 家計支援
 - ② 社会保険料と税の減免
 - ③ 財源の多様化
- 3 「人づくり」こそ国づくり**
 - ① 教育無償化の実現
 - ② 子育て・教育支援策の所得制限撤廃
 - ③ 雇用セーフティネット強化と職業訓練充実
 - ④ 若年層の就業支援
 - ⑤ 少子高齢化対策、多様な社会の実現
 - ⑥ 人生100年時代への対応
- 4 自らの国は「自分で守る」**
 - ① 食料安全確保と「農業者戸別所得補償制度」再構築
 - ② 防衛インフラ整備と自治体の権限強化
 - ③ 危機から国民と国土を守る
 - ④ 危機から国民と国土を守る
 - ⑤ 海外外交の推進
- 5 「正直な政治」をこらめ**
 - ① 公文書改革を徹底
 - ② 選挙制度改革
 - ③ 若者と女性の政治参加促進
 - ④ 年金制度改革と経済活性化策を行う
 - ⑤ 政治資金規正法

「闘争させない 日本を守りぬ」 比例代表候補者


 福島 みずほ 参議院議員 弁護士 それが私の原動力 はっつけたい	 大橋 ゆうこ 労働者の 権利を許さない 闘いを許さない	 おかざき 彰子 参議院議員 参議院議員 参議院議員	 宮城 イチロー 参議院議員 参議院議員 参議院議員
 村田 しゅんいち 参議院議員 参議院議員 参議院議員	 久保 幸希 参議院議員 参議院議員 参議院議員	 秋篠 聡利 参議院議員 参議院議員 参議院議員	 山口 わか子 参議院議員 参議院議員 参議院議員

がんこに平和！ 暮らしが一番！


- ◎ 戦争反対！ 外交の力で、沖縄・南西諸島を戦場にさせない。
- ◎ 物価高・コロナ禍からの生活再建。消費税率3年間ゼロに！
- ◎ 最低賃金時給1500円めざす。非正規・貧困社会からの脱却！
- ◎ 教育の無償化をすすめ、ジェンダー平等・多様性社会へ！
- ◎ 脱原発社会実現。自然エネルギー 100%で、STOP! 気候危機

比例区は 社民党

希望は憲法



社民党代表 福島みずほ



社民党HP

正義


平和のために正義を実現
「対中包囲網の形成」

- 1 中国の悪事から日本と世界を守る
- 2 無駄な役人や役所を今すぐ“減量”
- 3 バラマキやめて「勤勉革命」
- 4 先進国を没落させるグレタ教にNO

繁栄

神仏が願われる繁栄の実現
「バラマキから自助努力の繁栄へ」

- 5 監視強化の流れに歯止めを
- 6 コロナ戦争に打ち勝つ
- 7 LGBTQの安易な権利拡大に抑止を



参議院議員 積量子

比例は 幸福

幸福実現党

自由・民主・信仰

幸福実現党

こうふくじつげんとう

hr-party.jp

この選挙公報は、各候補者等から提出された原稿を、そのまま印刷したものです。

令和4年7月10日執行

参議院(比例代表選出)議員選挙 選挙公報

神奈川県選挙管理委員会

平和でも、暮らしでも、 希望がもてる日本に

物価高騰には無為無策、戦争準備だけは熱心な自公政権。

平和と暮らし危うくする動きに待たず、国民が希望もてる日本へ——日本共産党の議席を大きくのばしてください。



軍事費2倍にキッパリ反対

ロシアによる国連憲章違反のウクライナ侵略は絶対に許せません。危機に乗じて、「敵基地攻撃」[9条改憲]の大合唱がおこっていることは重大です。

軍事一辺倒で平和がとれるでしょうか。日本が軍拡でかまえば、相手も軍拡を加速します。「軍事対軍事」の悪循環におちいってしまいます。

「軍事費2倍」といいますが、財源はどこから? 消費税の大増徴か、社会保障の大削減か。暮らしがおしつぶされます。

東アジアに「外交による平和」を

いま、東南アジア諸国連合(ASEAN)は、日米中ロも参加する「東アジアサミット」を強化し、ゆくゆくは東アジア規模の友好協力条約を展望しようという大構想(ASEANインド太平洋構想・AOIP)を提唱しています。

ASEANと協力し、分断と対抗でなく、すべての国を包み込む平和の外交で、戦争の心配のない東アジアをつくる——これこそ憲法9条をもつ日本のやるべき仕事です。

- 沖縄新基地建設は中止、オスプレイはただちに撤去を。
- 日本は核兵器禁止条約に参加し、核兵器廃絶の先頭に。

日本共産党の躍進で、大軍拡にストップをかけ、憲法9条をまもりましょう。

やさしく強い経済に
物価高騰から
生活を守る

① 消費税は5%に減税 インボイスは中止

寄附業者・フリーランスに増税
大企業と富裕層に自分の税負担を求めて実行します。
肥料、飼料、燃料の高騰へ緊急支援を。
価格保障・所得補償を抜本的に
充実させて自給率を50%へ。

② 最賃1500円へ 大企業への課税を提案

アベノミクスで130兆円も新たにふえた内部留保。大企業に減税しすぎたからです。5年の時限課税で国民へ返してもらいます。
●大企業減税の不公平を是正。
●課税に控除をもつて、「買上げ」「グリーン投資」を促進。
●新たな税収10兆円で中小企業を支援し、最低賃金時給1500円を実現します。

③ 年金削減ストップ 学費半減 給食費ゼロ

社会保障と教育に手厚い予算で、家計をささえ、雇用をふやし、強い経済をつくります。

④ 原発即時ゼロ 石炭火力からの撤退 純国産の再エネ大普及を

気候危機打開へ——2030年までにCO2最大6割減。この「2030」戦略で雇用254万人増、GDP205兆円増に。(2030年までの累計)

⑤ ジェンダー平等つらぬく 生涯1億円もの男女賃金格差をなくす

選択的夫婦別姓、同性婚を認め、LGBT平等法制定を。歯直をほはじめ女性に対するあらゆる暴力をなくす。

「内部留保に課税、
非常にいい発想」
西野社大学教授 浜 矩子

詳しい政策はこちらから▶



比例代表候補
定数増設



田村 智子
1965年生まれ。
党副委員長・
政策委員長、
参議院議員2期



大門 みきし
1956年生まれ。
参議院議員4期、
党中央委員



いわぶち 友
1976年生まれ。
参議院議員1期、
党中央委員



たけだ 良介
1979年生まれ。
参議院議員1期、
党中央委員



にひ そうへい
1963年生まれ。
元参議院議員(2期)、
党中央委員、
弁護士

赤田 勝紀/今村 あゆみ/上里 清美/片岡 朗/片山 和子/来田 時子/小山 さき/佐々木 とし子/高橋 まきこ/富田 直樹/西澤 博/西田 さえ子/
花木 のりあき/深田 秀美/細野 真理/堀川 朗子/丸本 ゆみこ/山本 のりこ/吉田 恭子/渡邊 喜代子

自由と平和。
まっすぐ、つらぬいて
100年

比例
代表は

日本共産党

とお書き
ください。

日本共産党
略称 共産党

VII 選挙啓発事業実施に関する調

1 実施状況

事業名	事業の概要
1 選挙啓発用のぼり旗による啓発	市役所庁舎周辺、公民館に選挙周知用のぼり旗を設置し、選挙期日の周知、投票参加をよびかける。 ・設置期間 令和4年6月23日から7月10日まで ・規格 0.45m×1.5m
2 選挙啓発用横断幕による啓発	寿町歩道橋及び県立厚木高校前歩道橋に、横断幕を設置することにより、投票日の周知及び投票参加の促進を図る。 ・掲出期間 令和4年6月23日から7月10日まで ・規格 10.0m×0.90m
3 選挙啓発用懸垂幕の掲出	市役所本庁舎に、選挙啓発用懸垂幕を設置することにより、投票日の周知及び投票参加の促進を図る。 ・掲出期間 令和4年6月23日から7月10日まで ・規格 0.90m×7.50m
4 選挙啓発用告知幕の掲出	本厚木駅北側時計台に、選挙啓発用告知幕を設置することにより、投票日の周知及び投票参加の促進を図る。 ・掲出期間 令和4年6月23日から7月10日まで ・規格 1.28m×3.10m
5 啓発ポスターの掲出	庁内各課、市内公共施設や金融機関等の窓口に啓発用ポスターを掲示することにより、投票日の周知及び投票参加の促進を図る。 ・掲示期間 令和4年6月23日から7月10日まで
6 広報番組による啓発	「あつぎ元気Wave」を活用して、投票日や期日前投票制度等を放映することにより、投票日の周知及び投票参加の促進を図る。 ・放映期間 令和4年6月15日から6月30日まで
7 ごみ収集車への啓発用シートの貼付	ごみ収集車に投票日のお知らせを掲載した啓発シートを貼付することにより、投票日の周知及び投票参加の促進を図る。 ・掲出期間 令和4年6月23日から7月10日まで
8 投票所入場券による啓発	入場整理券に投票日や期日前投票制度等を掲載することにより、投票日の周知及び投票参加の促進を図る。
9 街頭啓発の実施	厚木一番街、本厚木駅前において啓発物品を配布、公共施設、店舗等に啓発物品を設置することにより、きれいな選挙の推進、投票日の周知及び投票参加の促進を図る。 ・実施日時 令和4年6月23日から7月10日まで ・配付物品 ウェットティッシュ 4,000個
10 市内大型店舗の店内放送による啓発	市内大型店舗の店内放送を利用することにより、来店者に対して投票日の周知徹底及び投票参加の促進を図る。 ・放送期間 令和4年6月23日から7月10日まで

1 実施状況

事業名	事業の概要
11 庁内放送による啓発	庁内放送を利用することにより、来庁者に対して投票日の周知徹底及び投票参加の促進を図る。 ・放送期間 令和4年6月23日から7月8日まで
12 デジタルサイネージによる啓発	デジタルサイネージ（あつナビ）にて投票日のお知らせ等の映像を放送することにより、投票日の周知徹底及び投票参加の促進を図る。 ・放映期間 令和4年6月23日から7月8日まで
13 広報車の巡回による啓発	選挙前日及び当日に、広報車にて市全体及び人口集中地区を中心に巡回することにより、投票日の周知徹底及び投票参加の促進を図る。 ・巡回期間 令和4年7月9日及び7月10日
14 防災行政無線による啓発	選挙期日当日の午前9時、午後2時及び午後6時に防災行政無線を利用することにより、市民に対して投票日の周知徹底及び投票参加の促進を図る。
15 市ホームページ及び厚木市選挙管理委員会facebookによる啓発	市ホームページ及び厚木市選挙管理委員会facebookに投票日のお知らせや期日前投票制度や選挙のルールなど選挙に関する情報をリアルタイムで分かりやすく掲載することにより、きれいな選挙の推進、投票日の周知及び投票参加の促進を図る。 併せて、市ホームページへの選挙公報の掲載について周知することで、より一層有権者が候補者の政見等を知り、正しい認識を持った投票を推進する。
16 塗り絵配布による啓発	市内幼稚園及び保育所に明るい選挙のイメージキャラクター「めいすいくん」の塗り絵を配布し、幼児に投票行為への早期意識付けを図る。
17 広報紙による啓発	広報紙「明るい選挙」を発行し、投票日や期日前投票制度等を周知。 ・発行日 令和4年6月23日

あつぎ

明るい選挙

令和4年6月 第29号

編集・発行

・厚木市選挙管理委員会
 ・厚木市明るい選挙推進協議会
 TEL・046-225-2490 FAX・046-225-5409
 〒243-8511 神奈川県厚木市中町3-17-17

厚木市ホームページ

<https://www.city.atsugi.kanagawa.jp/>

厚木市 選挙

検索

参議院議員通常選挙

公示日6月22日(水)

大切な一票 投票しましょう

投票日時 **7月10日(日)** 午前7時～午後8時

投票所一覧

投票区	投票所施設名	所在地
1	厚木小学校	寿町3-15-34
2	アミューあつぎ	中町2-12-15
3	厚木第二小学校	旭町5-38-1
4	依知南公民館	下依知3-1-7
5	依知小学校	関口872-1
6	上依知小学校	上依知11657
7	下川入第二自治会館	下川入1366-3
8	睦合北公民館	三田2735-1
9	清水小学校	妻田西3-18-1
10	睦合中学校 ※1参照(工事のお知らせ)	三田3-1-1
11	荻野小学校	上荻野8
12	荻野公民館上荻野分館	上荻野1925-1
13	飯山小学校	飯山4400
14	小鮎公民館 ※2参照(小鮎中学校から変更)	飯山3526-2
15	七沢老人憩の家	七沢1507-3
16	愛名老人憩の家	愛名52-1
17	緑ヶ丘公民館	緑ヶ丘2-2-1
18	南毛利中学校	恩名2-16-1
19	南毛利小学校	長谷1085
20	菱甲児童館	菱甲3-23-1
21	相川公民館	下津古久703-2
22	妻田小学校	妻田南1-14-1
23	林中学校	林5-5-1
24	菱甲公民館	菱甲西1-17-1
25	岡田児童館	岡田5-9-1
26	小野児童館	小野2287
27	睦合西公民館	及川1667
28	鷹尾小学校	鷹尾2-12-1
29	毛利台児童館	毛利台2-2-13
30	南毛利公民館	温水西1-17-1
31	厚木南公民館	旭町2-4-18
32	北小学校	山際658
33	森の里公民館	森の里1-31-1
34	厚木中学校	水引11-3
35	戸室小学校	戸室4-4-1
36	睦合南公民館	妻田北1-18-33
37	相川中学校	酒井1981-1
38	厚木南老人憩の家	岡田1-13-12
39	古松台児童館	飯山2116-189
40	金田自治会館	金田685-1
41	三田小学校	三田515
42	荻野中学校	鷹尾5-1-1
43	妻田児童館	妻田西1-17-33

※1 敷地内工事のため、車での来場はお控えください。
 第10投票区 睦合中学校
 ※2 投票所が変わりますので、ご注意ください。
 第14投票区 小鮎中学校 → 小鮎公民館

※郵便の状況等により、投票所入場券がお手元に届くまでに日数を要する場合がありますので、あらかじめご了承ください。

■選挙公報
 6月29日(水)ごろの新聞(朝日・神奈川・産経・東京・日経・毎日・読売の各朝刊)に折り込んで配布します。
 新聞を購読されていない世帯の方は、選挙管理委員会へご連絡ください。
 また、6月28日(火)ごろから公民館等の公共施設、駅構内、郵便局、農協支所、一部のスーパーマーケット等にも置いてあります。

■投票所入場券
 投票所入場券は、6月22日(水)ごろまでに世帯主あてに発送します。
 封筒内に、同世帯分(最多で6人分です。封筒が2つになる場合もあります)が入っていますので、各自お持ちください。
 期日前投票をされる方は、事前に投票所入場券の裏面の期日前投票用請求書(兼宣誓書)に氏名等を記入し期日前投票所に持参してください。

■投票できる方
 投票できる方は、平成16年7月11日までに生まれた方で、選挙人名簿に登録されていることが必要です。当日の投票は指定された投票所をお願いします。

区分	厚木市での当日投票資格の可否
市外から転入	可 (新住所地で)
市内で転居	可 (旧住所地で)
市外へ転出	否 (転出日によっては一部可)

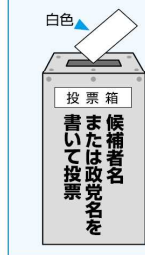
参議院議員通常選挙の投票方法

神奈川県選出議員選挙(クリーム色の投票用紙)は候補者名を書いて投票してください。
 比例代表選出議員選挙(白色の投票用紙)は候補者名または政党名を書いて投票してください。

神奈川県選出議員選挙



比例代表選出議員選挙



新型コロナウイルス感染症対策について

厚木市選挙管理委員会では、有権者の皆様に安心して投票していただけるよう、感染症拡大防止のための対策を実施しています。

【投票所における各種対策】

手指用消毒液の設置、使い捨て鉛筆の設置、従事職員のマスク・ゴム手袋（事務内容による）の着用、飛沫防止のための衝立（ついたて）の設置、投票所内の換気、記載台等の消毒、立ち位置を示すステッカー（床面）

●一人一人にお願いしたいこと

- ①混雑の回避にご協力をお願いします。
※混雑状況をインターネットで確認できます。（詳しくは、この下をご覧ください）
※混雑分散には、期日前投票のご利用が効果的です。（「期日前投票」をご覧ください。）
- ②マスクの着用、手指の消毒にご協力をお願いします。
- ③体調がすぐれない場合は、すぐに係員にお申し出ください。
- ④投票するための筆記用具を持参することができます。
- ⑤周囲の人と十分な間隔を保ってください。

◆混雑状況をネットで確認！

期日前投票所・当日投票所の混雑状況をインターネットでご確認いただけます。市HPの「第26回 参議院議員通常選挙 特設ページ」→「投票所の混雑回避にご協力をお願いします！」から混雑状況確認サイトにアクセスすることができます。

こちらのQRコードをご利用ください



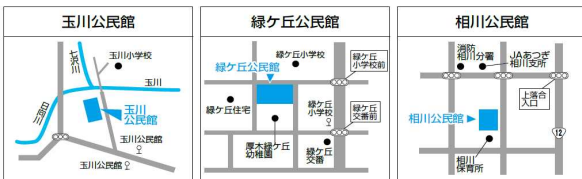
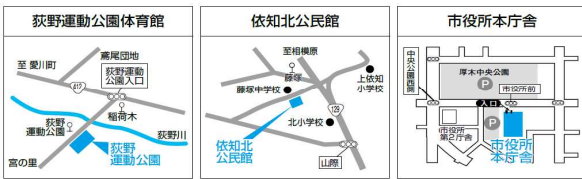
また、過去の選挙における時間帯ごとの混雑傾向などのデータも掲載しますので、ご参考にしてください。

■期日前投票

投票日に用事や一定の予定等があり、投票所へ行くことができない方は、期日前投票をすることができます。投票日当日における混雑の分散を図るためにも、積極的なご利用をお願いします。

場所	期間	時間
市役所本庁舎	6月23日(木)～7月9日(土)	午前8時30分～午後8時
依知北公民館 荻野運動公園体育館 南毛利公民館 厚木シティプラザ	7月4日(月)～7月9日(土)	午前9時～午後8時
相川公民館	7月6日(水)	午前9時～午後8時
緑ヶ丘公民館	7月7日(木)	
玉川公民館	7月8日(金)	

※「新型コロナウイルス感染症に感染が懸念される状況」は、期日前投票を行うことができる事由となります。
※平成16年6月25日～平成16年7月11日に生まれた方は、期日前投票ができない場合がありますので、事前に選挙管理委員会までお問い合わせください。
※今回は、神奈川工科大学期日前投票所の開設はありません。



期日前投票所・不在者投票所マップ
不在者投票所は市役所本庁舎のみとなります。

●特例郵便等投票について

新型コロナウイルス感染症による自宅や宿泊施設等で療養している方で、一定の要件に該当する方は、「特例郵便等投票」ができます。

次のいずれかに該当し、外出自粛要請等の期間が6月23日(木)から7月10日(日)までの期間に1日でもかかると見込まれる方が対象です。

- ①感染症法または検疫法の規定により外出自粛要請を受けた方
 - ②検疫法の規定により、隔離または停留の措置を受けて宿泊施設内にいる方
- 該当される方は、選挙管理委員会までご連絡ください。また、詳しい内容については、市HPをご覧ください。

※主治医等は、特例郵便等投票の対象となりません。自療養中の方は、選挙管理委員会までご連絡ください。
※濃厚接触者についても、本制度の対象ではありません。万全の対策をした上で、投票所にて投票してください。
※公正確保のため、他人の投票に干渉せず、なりすまし等詐称の方法による投票などは、公職選挙法上の罰則が設けられています。

■不在者投票

選挙の当日、仕事や旅行で市外に滞在中、病室や出産等で入院中等の場合、次の方法で不在者投票ができます。

- ①市外滞在中の方
本人が、滞在地から選挙管理委員会へ投票用紙の請求をし、交付を受けてから滞在地の選挙管理委員会へ投票してください。
- ②指定病院等に入院(入所)の方
選挙管理委員会が指定した病院等に入院(入所)の方は、病院等で投票できます。詳しくは、入院(入所)されている施設に確認してください。

■郵便による不在者投票

事前に郵便等投票証明書の交付を受けている方は、自宅等で投票できます。7月6日(水)～7月9日(土)までに、郵便等投票証明書を添えて選挙管理委員会に投票用紙を請求してください。郵送で届いた投票用紙に候補者名等を記入し、〒243-8511厚木市選挙管理委員会宛てに郵送してください。詳しくは選挙管理委員会までお問い合わせください。

【郵便等投票証明書交付申請書(あつぎ)】
身体に重度の障がいがあり、身体に該当する方は、郵便等投票証明書の交付を申請することができます。

本人または代理の方が、身体障害者手帳、戦傷病者手帳または介護保険の被保険者証のいずれかを所持の上、申請書を選挙管理委員会に提出してください。来庁が難しい場合はご連絡ください。なお、証明書の即日発行はできません(発行までに1～3日程度かかります)。ご注意ください。

区分	程度	要介護区分
身体障害者手帳	両下肢・体幹・移動機能 2級	1級または2級
	心臓・腎臓・呼吸器・膀胱・直腸・小腸 1級または2級	1級または3級
戦傷病者手帳	両下肢・体幹	1級～3級
	心臓・腎臓・呼吸器・膀胱・直腸・小腸	特別項症～第2項症
介護保険の被保険者証	要介護状態区分	要介護5

■国外居住者に 関する投票

在外投票をするには、在外公館または出国時には最終住所地で在外選挙人名簿への登録申請が必要です。在外選挙人名簿を持っていない方は、在外公館等で投票できます。

なお、選挙の時に一時帰国した場合や、帰国後国内の選挙人名簿に登録されるまでの間は、在外選挙人証を提示して国内の投票方法(選挙当日の投票・期日前不在者投票)を利用して投票することができます。

◆開票の日時・場所、投・開票速報

日時：7月10日(日) 午後8時50分～
場所：荻野運動公園体育館メインアリーナ
投・開票速報は市HP「第26回参議院議員通常選挙特設ページ」でご覧いただけますので、ご利用ください。
URL <https://www.city.atsugi.kanagawa.jp/>

