

I 選挙事務日程

厚木市議会議員選挙 主要事務日程

選挙期日前(後)	月日	曜日	処理事項	関係法令
	12.6	火	任期満了届	法120①
	12.9	金	同時選挙執行の可否に関する通知受理	法120③
	1.6	金	選挙期日等報告 各課等へ選挙協力依頼	
97	4.3	月	啓発要領の策定	法6
79	4.21	金	立候補予定者事前説明会の開催通知(候補予定者)	
68	5.2	火	後援団体に対する寄附等の禁止	法199の5
62	5.8	月	供託物取扱機関等へ選挙期日等通知	
55	5.15	月	供託所の指定について(横浜地方事務局)	
48	5.22	月	ポスター掲示場設置開始	法144の2⑧
47	5.23	火	投票所・開票所借用依頼	
39	5.31	水	立候補予定者事前説明会	
38	6.1	木	登録の移替えを延期する告示 直接請求署名収集禁止期間開始	令17 地自法令92④
32	6.7	水	警察への投開票所の警備依頼	
27	6.12	月	候補者届出書類等の事前審査(23日まで) ポスター掲示場の設置箇所図等事前交付	令111の2
19	6.20	火	ポスター掲示場の設置完了	
16	6.23	金	期日前従事説明会	
13	6.26	月	啓発ポスター配布 のぼり旗設置 投票所入場券の発送	令31
11	6.28	水	投票管理者等投票事務説明会	
10	6.29	木	期日前派遣労働者説明会	
8	7.1	土	選挙時登録基準日及び登録日 選挙人名簿登録者数の報告 選挙人名簿登録者数の50分の1、3分の1の数の告示 立候補届出リハーサル 郵便による不在者投票用紙交付開始	法22③ 令22 地自法74⑤、76④ 令53
7	7.2	日	諸告示の執行 候補者届出書類等の受理 選挙運動関係書類の受理 選挙公報掲載順序のくじ施行 投票所氏名等掲示順序のくじ施行	法33ほか 法172 法175③
6	7.3	月	期日前投票、不在者投票開始	法48の2、法49
5	7.4	火	街頭啓発実施	法6
4	7.5	水	郵便による不在者投票用紙の請求最終日 選挙公報新聞折込みにより配布	法49、令59の4 法170②
3	7.6	木	補充立候補届出最終日 選挙立会人選任届出最終日 投票所器材配送	法86の4 法76
2	7.7	金	投票所準備 選挙立会人説明会	
1	7.8	土	期日前、不在者投票最終日 投票所、開票所準備完了 選挙人名簿等送致	法49、令59の4 令28
0	7.9	日	選挙期日(投・開票日) 投票参加啓発及び宣伝 投票状況の速報及び確定 不在者投票送致 投票箱、投票録等受理及び審査 開票状況の速報及び確定 選挙会の開催(当選人の決定)	法33 令60 法55 法6 法80

厚木市議会議員選挙 主要事務日程

選挙期日 前(後)	月日	曜日	処理事項	関係法令
(1)	7.10	月	当選人の決定報告	法101の3①
			当選告知及び告示	法101の3②
			投票所・開票所器材回収	
(2)	7.11	火	当選証書の付与	法105
(3)	7.12	水	当選証書の付与報告	法108
(15)	7.24	月	選挙の効力に関する異議申出期限	法202
			当選の効力に関する異議申出期限	法206
			第1回選挙運動用費用収支報告書提出期限	法189
(16)	7.25	火	供託物の返還通知	令93

II 候補者等調

1 候補者数及び定数

選挙名	候補者数	定数	競争率	備考
厚木市議会議員選挙	36	28	1.285	

2 候補者の氏名等

届出 受理 番号	ふりがな 候補者の氏名 ()	性別	本籍	住所	生年月日 (満 歳)	党派	職業	新現 元別
1	ゆきこ ごとう 由紀子 (後藤 由紀子)	女	東京都	神奈川県厚木市	昭和44年 4月29日 (満54歳)	無所属	厚木 市議会 議員	現
2	つもり 津森 えりか (非公表)	女	神奈川県	神奈川県厚木市	(満32歳)	無所属	自営業	新
3	たかむら 高村 しんわ (高村 真和)	男	神奈川県	神奈川県厚木市 森の里3丁目2番8号	昭和34年 5月3日 (満64歳)	無所属	厚木 市議会 議員	現
4	わたなべ 渡辺 さだお (渡辺 貞雄)	男	神奈川県	神奈川県厚木市 飯山4544番地	昭和24年 3月25日 (満74歳)	無所属	厚木 市議会 議員	現
5	こじま 小嶋 かずや (小嶋 一哉)	男	神奈川県	神奈川県厚木市 山際990番地1 ジュ エルハイム厚木101	昭和53年 10月28日 (満44歳)	無所属	会社員	新
6	えんどう 遠藤 ひろかず (遠藤 浩一)	男	神奈川県	神奈川県厚木市 中町4丁目10番4-406号	昭和47年 5月3日 (満51歳)	公明党	厚木 市議会 議員	現
7	はまぞえ けいすけ (濱添 桂輔)	男	神奈川県	神奈川県厚木市 東町5番13号	昭和55年 8月24日 (満42歳)	国民 民主党	会社員	新
8	こじま 小島 まさひろ (小嶋 正博)	男	神奈川県	神奈川県厚木市	昭和45年 2月24日 (満53歳)	日本維 新の会	無職	新
9	てらおか 寺岡 まゆみ ()	女	神奈川県	神奈川県厚木市 戸室2丁目23番20号	昭和33年 1月19日 (満65歳)	公明党	厚木 市議会 議員	現
10	ゆさ たかゆき (遊佐 貴幸)	男	神奈川県	神奈川県厚木市 中依知85番地1	昭和59年 4月19日 (満39歳)	無所属	自営	新
11	たぐち 田口 たかお (田口 孝男)	男	神奈川県	神奈川県厚木市 妻田北2丁目16番18号	昭和35年 3月23日 (満63歳)	無所属	厚木 市議会 議員	現
12	やまぐち 山口 やすこ (山口 保子)	女	神奈川県	神奈川県厚木市 妻田南1丁目13番4号	昭和35年 6月30日 (満63歳)	無所属	無職	新
13	たかはし 高橋 しんや (高橋 伸也)	男	神奈川県	神奈川県厚木市 宮の里3丁目10番20号	平成1年 6月9日 (満34歳)	立憲 民主党	無職	新
14	いのうえ 井上 としお (井上 敏夫)	男	神奈川県	神奈川県厚木市 金田727番地	昭和27年 4月1日 (満71歳)	無所属	厚木 市議会 議員	現
15	かわぐち 川口 ひとし (川口 仁)	男	神奈川県	神奈川県厚木市 山際1020番地4	昭和37年 3月18日 (満61歳)	公明党	厚木 市議会 議員	現
16	なんば ひでゆき (難波 秀幸)	男	神奈川県	神奈川県厚木市 下荻野838番地27	昭和37年 4月11日 (満61歳)	無所属	自営業	新

2 候補者の氏名等

届出 受理 番号	ふりがな 候補者の氏名 ()	性別	本籍	住所	生年月日 (満 歳)	党派	職業	新現 元別
17	たかはし 高橋 ともみ (高橋 知己)	男	東京都	神奈川県厚木市 毛利台3丁目28番12号	昭和42年 1月6日 (満56歳)	無所属	厚木 市議会 議員	現
18	まさひと かみこ 雅人 (神子 雅人)	男	神奈川県	神奈川県厚木市 戸田1862番地1	昭和39年 5月30日 (満59歳)	自由 民主党	厚木 市議会 議員	現
19	まつもと 松本 こかげ (非公表)	男	神奈川県	神奈川県厚木市 上荻野1344番地1	昭和52年 12月13日 (満45歳)	無所属	厚木 市議会 議員	現
20	まつだ 松田 のりやす (松田 則康)	男	神奈川県	神奈川県厚木市 猿ヶ島233番地1	昭和27年 12月5日 (満70歳)	自由 民主党	厚木 市議会 議員	現
21	しんたろう たきぐち 慎太郎 (瀧口 慎太郎)	男	神奈川県	神奈川県厚木市 長谷1286番地1 グレース新毛利台106	昭和54年 4月30日 (満44歳)	無所属	厚木 市議会 議員	現
22	くりやま 栗山 かよ子 (栗山 香代子)	女	神奈川県	神奈川県厚木市 恩名5丁目	昭和36年 3月21日 (満62歳)	日本 共産党	厚木 市議会 議員	現
23	もちづき まみ (望月 真実)	女	神奈川県	神奈川県厚木市	昭和45年 6月14日 (満53歳)	無所属	厚木 市議会 議員	現
24	ほりえ かつみ (堀江 克己)	男	神奈川県	神奈川県厚木市 上古沢	昭和42年 12月13日 (満55歳)	自由 民主党	会社員	新
25	ふみな なきり 文梨 (名切 史子)	女	神奈川県	神奈川県厚木市 戸室1丁目	昭和42年 1月12日 (満56歳)	立憲 民主党	厚木 市議会 議員	現
26	なら 奈良 なおし (奈良 直史)	男	神奈川県	神奈川県厚木市 及川1丁目14番25号	昭和50年 6月17日 (満48歳)	自由 民主党	厚木 市議会 議員	現
27	いしい 石井 よしたか (石井 芳隆)	男	神奈川県	神奈川県厚木市 金田478番地	昭和24年 1月8日 (満74歳)	無所属	厚木 市議会 議員	現
28	いわさき かずや (岩崎 一弥)	男	神奈川県	神奈川県厚木市 下荻野1262番地13	昭和55年 8月20日 (満42歳)	厚木 新党	会社員	新
29	たかだ 高田 マサノリ (高田 昌慶)	男	神奈川県	神奈川県厚木市	昭和62年 11月19日 (満35歳)	無所属	会社員	元
30	たかだ 高田 ヒロシ (高田 浩)	男	神奈川県	神奈川県厚木市 鳶尾5丁目2番17号	昭和39年 1月28日 (満59歳)	無所属	厚木 市議会 議員	現
31	いけだ 池田 ひろひで (池田 博英)	男	広島県	神奈川県厚木市 愛甲3丁目26番15号	昭和37年 11月18日 (満60歳)	日本 共産党	厚木 市議会 議員	現
32	たかはし 高橋 ゆたか (高橋 豊)	男	神奈川県	神奈川県厚木市 愛甲4丁目5番5号	昭和31年 12月21日 (満66歳)	無所属	厚木 市議会 議員	現
33	しらかわ 白川 みさえ (白川 美作江)	女	神奈川県	神奈川県厚木市 緑ヶ丘2丁目3番15号	昭和50年 12月12日 (満47歳)	公明党	無職	新
34	やまざき 山崎 よしえ (山崎 由枝)	女	神奈川県	神奈川県厚木市 棚沢205番地3	昭和36年 2月11日 (満62歳)	公明党	厚木 市議会 議員	現
35	かとう 加藤 よしろう (加藤 芳朗)	男	神奈川県	神奈川県厚木市 下荻野844番地1 タプラ下荻野302	昭和46年 11月30日 (満51歳)	無所属	自営業	新

※候補者氏名欄の()内には、通称使用認定がある場合に戸籍名を記載してあります。

2 候補者の氏名等

届出 受理 番号	ふりがな 候補者の氏名 ()	性別	本籍	住所	生年月日 (満 歳)	党派	職業	新現 元別
36	いのうえ たけし 井上 武 ()	男	神奈川県	神奈川県厚木市 幸町2番9号	昭和41年 7月31日 (満56歳)	無所属	会社役員	元

※候補者氏名欄の()内には、通称使用認定がある場合に戸籍名を記載してあります。

III 投票結果に関する調

1 投票区別投票者数等

投票区	投票所	性別	投票者数	投票率	当日有権者数
1	厚木小学校	男	1,152	37.84%	3,044
		女	1,171	41.29%	2,836
		計	2,323	39.51%	5,880
2	アミューあつぎ	男	818	34.51%	2,370
		女	859	39.57%	2,171
		計	1,677	36.93%	4,541
3	厚木第二小学校	男	1,096	33.79%	3,244
		女	1,101	36.85%	2,988
		計	2,197	35.25%	6,232
4	依知南公民館	男	754	32.36%	2,330
		女	742	34.16%	2,172
		計	1,496	33.23%	4,502
5	依知小学校	男	947	27.59%	3,432
		女	892	31.24%	2,855
		計	1,839	29.25%	6,287
6	上依知小学校	男	810	30.83%	2,627
		女	785	32.55%	2,412
		計	1,595	31.65%	5,039
7	下川入第二自治会館	男	222	34.53%	643
		女	237	41.80%	567
		計	459	37.93%	1,210
8	睦合北公民館	男	412	33.25%	1,239
		女	389	32.53%	1,196
		計	801	32.90%	2,435
9	清水小学校	男	837	33.47%	2,501
		女	839	34.64%	2,422
		計	1,676	34.04%	4,923
10	睦合中学校	男	929	28.82%	3,223
		女	960	31.84%	3,015
		計	1,889	30.28%	6,238
11	荻野小学校	男	672	38.44%	1,748
		女	660	37.06%	1,781
		計	1,332	37.74%	3,529
12	荻野公民館上荻野分館	男	343	41.58%	825
		女	338	43.28%	781
		計	681	42.40%	1,606
13	飯山小学校	男	988	48.53%	2,036
		女	1,045	48.99%	2,133
		計	2,033	48.76%	4,169
14	小鮎公民館	男	973	35.79%	2,719
		女	932	40.61%	2,295
		計	1,905	37.99%	5,014
15	七沢老人憩の家	男	283	37.48%	755
		女	301	37.72%	798
		計	584	37.60%	1,553

1 投票区別投票者数等

投票区	投票所	性別	投票者数	投票率	当日有権者数
16	愛名老人憩の家	男	560	29.95%	1,870
		女	554	32.30%	1,715
		計	1,114	31.07%	3,585
17	緑ヶ丘公民館	男	658	39.98%	1,646
		女	784	42.59%	1,841
		計	1,442	41.35%	3,487
18	南毛利中学校	男	982	35.57%	2,761
		女	939	35.39%	2,653
		計	1,921	35.48%	5,414
19	南毛利小学校	男	1,151	35.04%	3,285
		女	1,102	37.43%	2,944
		計	2,253	36.17%	6,229
20	愛甲児童館	男	873	33.77%	2,585
		女	847	38.45%	2,203
		計	1,720	35.92%	4,788
21	相川公民館	男	443	31.76%	1,395
		女	415	35.11%	1,182
		計	858	33.29%	2,577
22	妻田小学校	男	963	33.61%	2,865
		女	957	34.47%	2,776
		計	1,920	34.04%	5,641
23	林中学校	男	1,096	35.29%	3,106
		女	1,137	36.04%	3,155
		計	2,233	35.67%	6,261
24	愛甲公民館	男	881	40.01%	2,202
		女	820	41.04%	1,998
		計	1,701	40.50%	4,200
25	岡田児童館	男	464	33.19%	1,398
		女	410	33.77%	1,214
		計	874	33.46%	2,612
26	小野児童館	男	276	44.66%	618
		女	267	45.88%	582
		計	543	45.25%	1,200
27	睦合西公民館	男	487	38.20%	1,275
		女	546	42.49%	1,285
		計	1,033	40.35%	2,560
28	鳶尾小学校	男	710	40.09%	1,771
		女	711	38.70%	1,837
		計	1,421	39.38%	3,608
29	毛利台児童館	男	717	49.93%	1,436
		女	758	47.23%	1,605
		計	1,475	48.50%	3,041
30	南毛利公民館	男	1,132	34.26%	3,304
		女	1,131	36.52%	3,097
		計	2,263	35.35%	6,401
31	厚木南公民館	男	679	33.53%	2,025
		女	651	39.72%	1,639
		計	1,330	36.30%	3,664
32	北小学校	男	951	29.65%	3,207
		女	937	33.72%	2,779
		計	1,888	31.54%	5,986
33	森の里公民館	男	1,369	51.64%	2,651
		女	1,412	50.41%	2,801
		計	2,781	51.01%	5,452
34	厚木中学校	男	1,015	29.76%	3,411
		女	985	31.05%	3,172
		計	2,000	30.38%	6,583

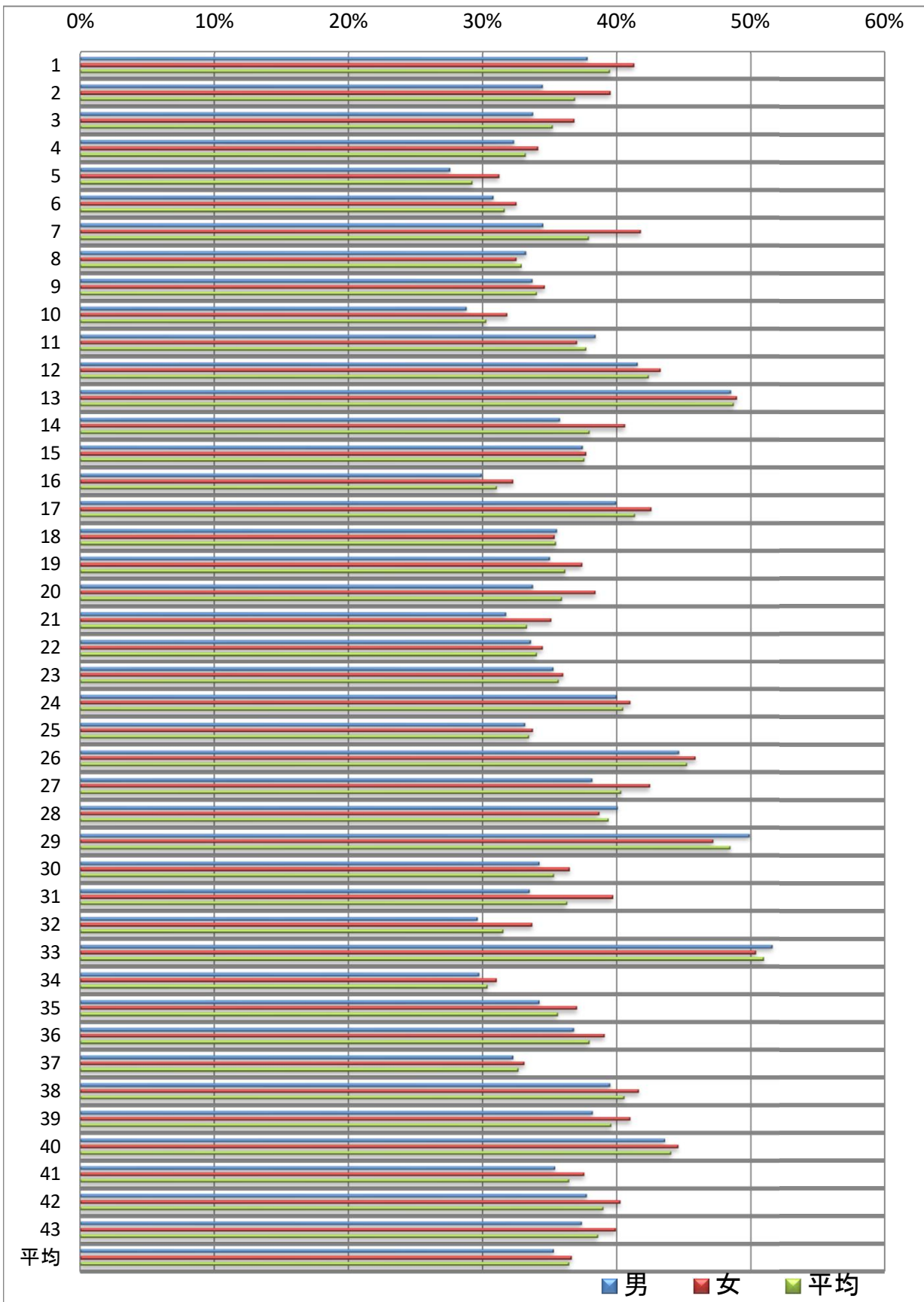
1 投票区別投票者数等

投票区	投票所	性別	投票者数	投票率	当日有権者数
35	戸室小学校	男	1,190	34.26%	3,473
		女	1,188	37.06%	3,206
		計	2,378	35.60%	6,679
36	睦合南公民館	男	996	36.83%	2,704
		女	1,056	39.10%	2,701
		計	2,052	37.96%	5,405
37	相川中学校	男	699	32.30%	2,164
		女	663	33.13%	2,001
		計	1,362	32.70%	4,165
38	厚木南老人憩の家	男	694	35.72%	1,943
		女	727	38.30%	1,898
		計	1,421	37.00%	3,841
39	古松台児童館	男	462	37.11%	1,245
		女	507	41.02%	1,236
		計	969	39.06%	2,481
40	金田自治会館	男	602	41.81%	1,440
		女	608	43.80%	1,388
		計	1,210	42.79%	2,828
41	三田小学校	男	661	32.80%	2,015
		女	668	36.09%	1,851
		計	1,329	34.38%	3,866
42	荻野中学校	男	1,125	36.55%	3,078
		女	1,175	38.75%	3,032
		計	2,300	37.64%	6,110
43	妻田児童館	男	334	35.80%	933
		女	340	40.05%	849
		計	674	37.82%	1,782
合 計		男	33,406	35.33%	94,542
		女	33,546	37.67%	89,062
		計	66,952	36.47%	183,604

2 18歳、19歳投票率

年齢	有権者数	投票者数	投票率
18歳	1,976	505	25.56%
19歳	2,116	420	19.85%
計	4,092	925	22.61%

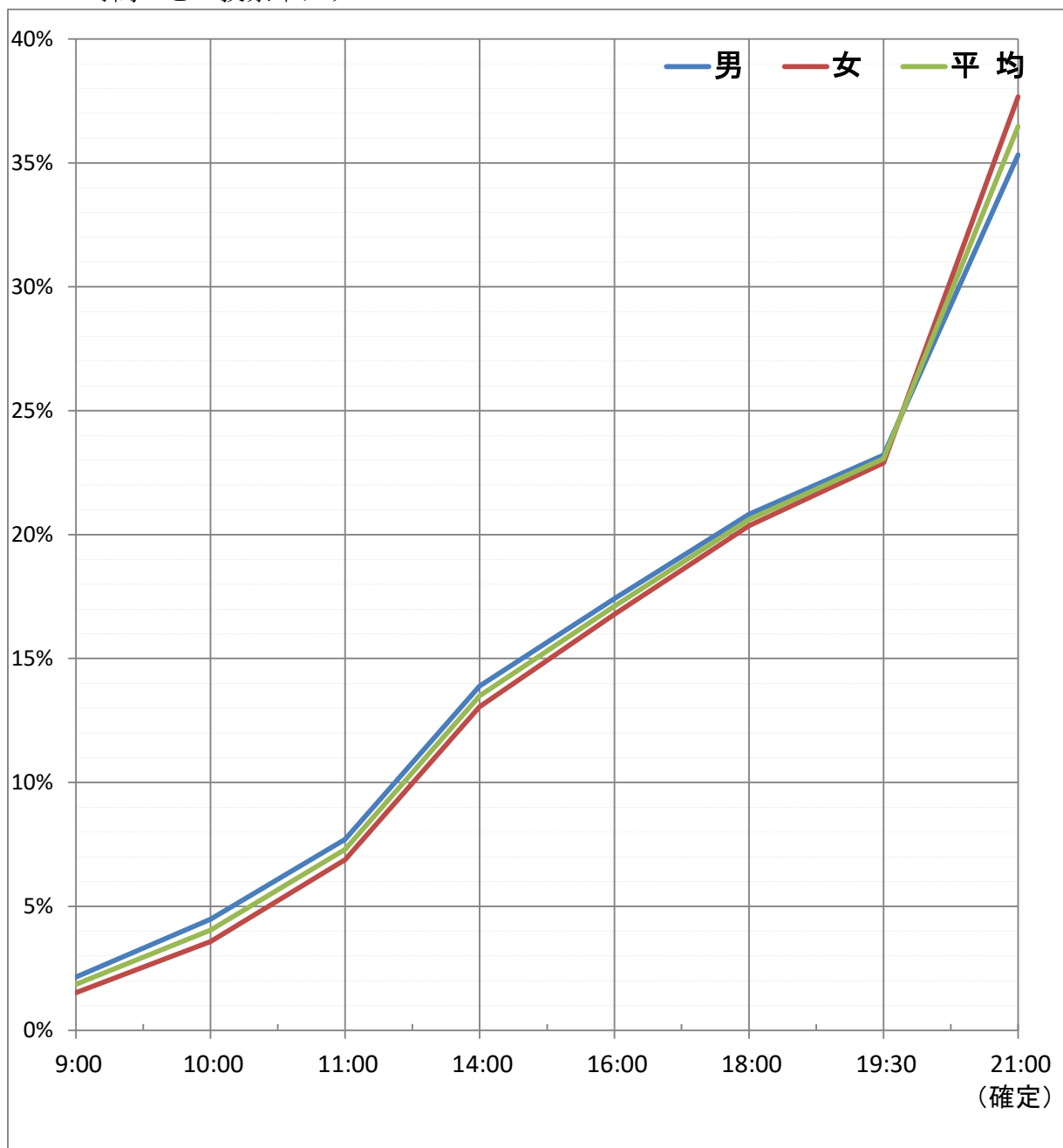
3 投票区別投票率グラフ



4 時間ごとの投票状況

時間	区分	男		女		計	
		投票者数	投票率	投票者数	投票率	投票者数	投票率
9時	現在	2,035	2.15%	1,354	1.52%	3,389	1.85%
10時	現在	4,233	4.48%	3,185	3.58%	7,418	4.04%
11時	現在	7,284	7.70%	6,127	6.88%	13,411	7.30%
14時	現在	13,128	13.89%	11,634	13.06%	24,762	13.49%
16時	現在	16,470	17.42%	14,952	16.79%	31,422	17.11%
18時	現在	19,692	20.83%	18,134	20.36%	37,826	20.60%
19時30分	現在	21,956	23.22%	20,389	22.89%	42,345	23.06%
21時00分	(最終確定)	33,406	35.33%	33,546	37.67%	66,952	36.47%

5 時間ごとの投票率グラフ



6 代理投票、点字投票

代理投票				点字投票		
期日前投票	当日投票	不在者投票	計	有効	無効	計
87	44	0	131	6	0	6

7 期日前投票、不在者投票

(1) 不在者投票請求、交付、投票

投票用紙の請求				交付					投票		
直接		郵送	計	直接	郵送	小計	た拒交も絶付のしを	計	た投票のし	たな投票のつし	計
本人	代理										
4	81	230	315	156	159	315	0	315	310	5	315

(2) 不在者投票事由別

法第49条					法第49条	法第49条	計
第1号該当者 (職務、業務に従事)	第2号該当者 (用務、区域外へ旅行)	第3号該当者 (疾病等歩行が困難)	第5号該当者 (区域外に居住)	第6号該当者 (悪天候等により到達困難)	第2項 郵便等投票	第3項	
					本人	代理	
287					22	1	310

令和5年3月施行の改正公職選挙法施行令により法第48条の2第1項に該当する事由の特定が不要となりました。

(3) 不在者投票管理者別

もに市選 の対の挙 し選人 て管の な委属 し員す た長る	な委地業 し員等務 た長の地 もに市又 の対町は し村旅 ての行	し船 た長 もに の対 して な	もには立ホ病 の対保保一院 し護養ム長、 て施所の老 な設所長、人 しの長、人 た長又国	の対監監 し獄獄 てのの な管長、 し理 た者代 もに用	もに婦少 の対人年 し補院 て導の な院長 しの又 た長は	郵便等 投票	計
1	12	0	274	0	0	23	310

(4) 期日前投票の推移(事由別)

執行 年月日	期日前 投票総数	法第48条の2 第1項				
		第1号該当者 (職務、業務に従事)	第2号該当者 (用務、区域外へ旅行)	第3号該当者 (疾病等歩行が困難)	第5号該当者 (区域外に居住)	第6号該当者 (悪天候等により到達困難)
H19. 7. 1	11, 103	5, 065	5, 642	387	9	/
H23. 7. 10	14, 710	7, 726	6, 524	456	4	
H27. 7. 12	17, 862	6, 869	10, 358	620	15	
R1. 7. 7	20, 329	7, 809	11, 797	615	12	
R5. 7. 9	21, 930	令和5年3月施行の改正公職選挙法施行令により法第48条の2第1項に該当する事由の特定が不要となりました。				

(5) 不在者投票の推移(事由別)

執行 年月日	不在者 投票総数	法第49条					法第49条	法第49条	
		第1号該当者 (職務、業務 に従事)	第2号該当者 (用務、区域 外へ旅行)	第3号該当者 (疾病等歩 行が困難)	第5号該当者 (区域外に 居住)	第6号該当者 (悪天候等により 到達困難)	第2項 郵便等投票		
							本人	代理	
S54. 7. 22	1, 232	302	627	303	0	/	0		
S58. 7. 24	1, 473	1, 184	9	268	0		12		
S62. 7. 26	3, 008	1, 309	1, 269	413	0		17		
H3. 7. 21	2, 825	652	1, 618	534	0		21		
H7. 7. 9	3, 135	897	1, 650	559	5		24		
H11. 7. 18	5, 956	2, 357	2, 936	612	15		36		
H15. 7. 13	9, 214	3, 927	4, 659	588	11		29		
H19. 7. 1	414	8	2	368	0		34	2	
H23. 7. 10	313	4	2	274	0		32	1	
H27. 7. 12	310	10	10	245	0		45	1	
R1. 7. 7	261	9	4	224	0		23	1	
R5. 7. 9	310						22	1	

IV 開票結果に関する調

1 時間ごとの開票状況 開票開始時刻 20時50分

区分	22:00	22:30	23:00	23:30	24:00	24:30
得票数	4,400	14,400	34,200	55,000	64,700	66,022
開票率 (%)	6.57	21.51	51.08	82.15	96.64	98.61
区分	1:00	2:10 (確定)				
得票数	66,022	66,116.995				
開票率 (%)	98.61	100				

2 候補者別得票数

届出順	得票順	氏名	所属党派	得票数	当落
36	1	井上 武	無所属	4,411.848	当
30	2	高田 ヒロシ	無所属	2,955.946	当
17	3	高橋 ともみ	無所属	2,797.257	当
11	4	田口 たかお	無所属	2,727	当
21	5	たきぐち 慎太郎	無所属	2,424	当
33	6	白川 みさえ	公明党	2,333	当
2	7	津森 えりか	無所属	2,283	当
25	8	なきり 文梨	立憲民主党	2,262	当
9	9	寺岡 まゆみ	公明党	2,167	当
24	10	ほりえ かつみ	自由民主党	2,163	当
34	11	山崎 よしえ	公明党	2,146	当
4	12	渡辺 さだお	無所属	2,116	当
27	13	石井 よしたか	無所属	2,046	当
19	14	松本 こかげ	無所属	1,967	当
6	15	遠藤 ひろかず	公明党	1,948	当
32	16	高橋 ゆたか	無所属	1,940.872	当
15	17	川口 ひとし	公明党	1,935	当
13	18	高橋 しんや	立憲民主党	1,932.869	当
3	19	高村 しんわ	無所属	1,921	当
26	20	奈良 なおし	自由民主党	1,911	当
18	21	かみこ 雅人	自由民主党	1,909	当
22	22	栗山 かよ子	日本共産党	1,820	当
28	23	いわさき かずや	厚木新党	1,772	当
8	24	小島 まさひろ	日本維新の会	1,732.399	当
29	25	高田 マサノリ	無所属	1,599.053	当
20	26	松田 のりやす	自由民主党	1,547	当
12	27	山口 やすこ	無所属	1,405	当
23	28	もちづき まみ	無所属	1,340	当
1	29	ごとう 由紀子	無所属	1,305	落
31	30	池田 ひろひで	日本共産党	1,238	落
10	31	ゆさ たかゆき	無所属	1,125	落
7	32	はまぞえ けいすけ	国民民主党	1,123	落
14	33	井上 としお	無所属	1,048.151	落
16	34	なんば ひでゆき	無所属	416	落
35	35	加藤 よしろう	無所属	209	落
5	36	小嶋 かずや	無所属	140.600	落

3 有効・無効投票

有効投票の内訳	一般有効投票		66,097
	法68条の2に該当の票	第1項により按分された票	20
		いずれの候補者にも属さない票	0
	(1) 有効投票の計		66,117
無効投票の内訳	所定の用紙を用いないもの		0
	候補者でない者又は候補者となることのできない者の氏名を記載したもの		44
	2人以上の候補者の氏名を記載したもの		2
	被選挙権のない候補者の氏名を記載したもの		0
	候補者の氏名のほか、他事を記載したもの		7
	候補者の氏名を自書しないもの		0
	候補者の何人を記載したかを確認し難いもの		93
	白紙投票		501
	単に雑事を記載したもの		111
	単に記号、符号を記載したもの		76
(2) 無効投票の計		834	
(3) 有効又は無効と決定した票 (1) + (2)			66,951
無効投票率 (2) / (3) × 100			1.25%
(4) 持ち帰りと思われる票			1
(5) 投票者総数			66,952

4 即日開票による事務の流れ

時刻	項目	内容
19:50	各投票所へタクシー配置	各投票所へタクシー1台配車
20:00	投票終了	投票所閉鎖 → 投票関係書類作成整理
	選挙立会人参集及びくじ施行	
20:05	投票箱送致	終了した投票箱を、投票管理者と立会人と共に開票所へ送致
	投票所の後片付け	筆頭一般事務従事者を中心に、投票所の清掃及び整理整頓を行う。
20:10	投票箱の受理	各投票所から送致されてくる投票箱を、選挙長と共に受領する。
20:15	投票録等の審査	各投票所の投票録及び関係書類の審査受領。 投票用紙の残数確認。
20:30	開票従事者集合	
20:35	開票従事者配置完了	選挙長、選挙立会人が確認後解錠をする。
	投票箱のカギ確認、解錠	
20:40	開票注意事項伝達	従事者へ注意事項の伝達
20:50	選挙長の開始宣言	開票一斉開始。
21:00	投票者数の確定	
21:55	開票終了	
22:00	第1回開票速報	
22:05	点検終了	開票係の従事者は帰宅
		点検係の従事者は帰宅
22:30	第2回開票速報	
23:00	第3回開票速報	
23:30	第4回開票速報	
23:40	計算係終了	計算係の従事者は1部を残し帰宅
24:00	第5回開票速報	
24:30	第6回開票速報	
25:00	第7回開票速報	
26:10	投票の効力審査終了	審査係の従事者は帰宅
	集約係終了	集約係の従事者は帰宅
	集計係終了	集計係の従事者は帰宅
	開票確定	
26:30	記録速報終了	記録速報係の従事者は帰宅
	選挙会終了	開票従事者すべて帰宅

V 投・開票所等に関する調

1 投・開票所一覧

(1) 投票所施設一覧

投票区	投票所施設名	所在地
1	厚木小学校	厚木市寿町3丁目15番34号
2	アミューあつぎ	厚木市中町2丁目12番15号
3	厚木第二小学校	厚木市旭町5丁目38番1号
4	依知南公民館	厚木市下依知3丁目1番7号
5	依知小学校	厚木市関口872番地1
6	上依知小学校	厚木市上依知1657番地
7	下川入第二自治会館	厚木市下川入1366番地3
8	睦合北公民館	厚木市三田2735番地1
9	清水小学校	厚木市妻田西3丁目18番1号
10	睦合中学校	厚木市三田3丁目1番1号
11	荻野小学校	厚木市上荻野8番地
12	荻野公民館上荻野分館	厚木市上荻野1925番地1
13	飯山小学校	厚木市飯山4400番地
14	小鮎公民館	厚木市飯山南1丁目46番5号
15	七沢老人憩の家	厚木市七沢1507番地3
16	愛名老人憩の家	厚木市愛名52番地1
17	緑ヶ丘公民館	厚木市緑ヶ丘2丁目2番1号
18	南毛利中学校	厚木市恩名2丁目16番1号
19	南毛利小学校	厚木市長谷1085番地
20	愛甲児童館	厚木市愛甲3丁目23番1号
21	相川公民館	厚木市下津古久703番地2
22	妻田小学校	厚木市妻田南1丁目14番1号
23	林中学校	厚木市林5丁目5番1号
24	愛甲公民館	厚木市愛甲西1丁目17番1号
25	岡田児童館	厚木市岡田5丁目9番1号
26	小野児童館	厚木市小野2287番地
27	睦合西公民館	厚木市及川667番地
28	鳶尾小学校	厚木市鳶尾2丁目12番1号
29	毛利台児童館	厚木市毛利台2丁目2番13号
30	南毛利公民館	厚木市温水西1丁目17番1号
31	厚木南公民館	厚木市旭町2丁目4番18号
32	北小学校	厚木市山際658番地
33	森の里公民館	厚木市森の里1丁目31番1号
34	厚木中学校	厚木市水引1丁目1番3号
35	戸室小学校	厚木市戸室4丁目4番1号
36	睦合南公民館	厚木市妻田北1丁目18番33号
37	相川中学校	厚木市酒井1981番地1
38	厚木南老人憩の家	厚木市岡田1丁目13番12号
39	古松台児童館	厚木市飯山南5丁目37番6号
40	金田自治会館	厚木市金田685番地1
41	三田小学校	厚木市三田515番地
42	荻野中学校	厚木市鳶尾5丁目1番1号
43	妻田児童館	厚木市妻田西1丁目17番33号

(2) 期日前・不在者投票所施設一覧

期日前投票所施設名	所在地	不在者投票所併設の有無
厚木市役所	厚木市中町3丁目17番17号	有
厚木市立依知北公民館	厚木市上依知1313番地1	無
厚木市荻野運動公園体育館	厚木市中荻野1500番地	無
厚木市立南毛利公民館	厚木市温水西1丁目17番1号	無
厚木シティプラザ	厚木市中町1丁目1番3号	無
厚木市立相川公民館	厚木市下津古久703番地2	無
厚木市立緑ヶ丘公民館	厚木市緑ヶ丘2丁目2番1号	無
厚木市立玉川公民館	厚木市七沢175番地	無

(3) 開票所施設

開票所施設名	所在地
厚木市荻野運動公園体育館(サブアリーナ)	厚木市中荻野1500番地

2 投・開票所に使用した施設

区分	公共施設						民間施設 自治会館等	計
	小学校	中学校	公民館	児童館	老人 憩の家	その他		
投票所	13	6	12	6	3	1	2	43
期日前 投票所	-	-	5	-	-	3	0	8
不在者 投票所	-	-	-	-	-	1	-	1
開票所	-	-	-	-	-	1	-	1

3 投票管理者・同職務代理人・選挙長

(1) 投票管理者等

投票区	投票所名	投票管理者	投票管理者に事故があり、又は投票管理者が欠けた場合においてその職務を代理すべき者
1	厚木小学校	山田 聡	伊波 修
2	アミューあつぎ	山内 美雪	関 雅
3	厚木第二小学校	西村 治	清藤 未咲
4	依知南公民館	溝呂木 健太	川畑 義晴
5	依知小学校	米永 勝矢	豊島 孝道
6	上依知小学校	小野 淳子	竹内 修
7	下川入第二自治会館	前田 久美子	小坂 雄樹
8	睦合北公民館	戸井田 基樹	長塚 愛
9	清水小学校	江頭 聡彦	堂山 典之
10	睦合中学校	服部 計也	文野 朋子
11	荻野小学校	石垣 稔	大森 和彦
12	荻野公民館上荻野分館	堅持 将人	草柳 正樹
13	飯山小学校	伊藤 優美	下山 敦
14	小鮎公民館	柴 克	毛利 吉宏
15	七沢老人憩の家	小松 真城	鍵和田 利昭
16	愛名老人憩の家	中野 良	山下 桂
17	緑ヶ丘公民館	大久保 誠	深津 衣美子
18	南毛利中学校	榎本 信幸	小倉 啓司
19	南毛利小学校	野口 哲	神崎 良太郎
20	愛甲児童館	大貫 俊宏	葉貫 雄太郎
21	相川公民館	角田 浩	下嶋 明宏
22	妻田小学校	中野 雅史	工藤 広敬
23	林中学校	渡辺 貴成	河野 悠樹
24	愛甲公民館	中村 貴明	荻原 茂樹
25	岡田児童館	三木 完悟	石井 将人
26	小野児童館	塚田 尚士	竹内 ゆみ
27	睦合西公民館	永井 聡	長坂 信行
28	鳶尾小学校	木村 伸弘	青木 勝弘
29	毛利台児童館	島田 賢一	小林 洋
30	南毛利公民館	依田 秀一	赤野 友樹
31	厚木南公民館	守屋 省司	山崎 尚裕
32	北小学校	井出 亜紀子	小宮 貴久
33	森の里公民館	大河内 秀一	黒木 加奈子
34	厚木中学校	谷口 覚	中 正大
35	戸室小学校	小林 美和子	安藤 雅浩
36	睦合南公民館	山本 隆一	吉田 宏行
37	相川中学校	相田 征嗣	池田 圭
38	厚木南老人憩の家	高橋 光子	久保田 理恵
39	古松台児童館	遠藤 幸隆	村井 暁
40	金田自治会館	林 佳織	増田 貴宏
41	三田小学校	大金 博昭	井上 聡
42	荻野中学校	中野 務	堀江 史教
43	妻田児童館	山本 誠一	柿本 友樹

(2) 期日前投票管理者等

月日	投票管理者	投票管理者に事故があり、又は投票管理者が欠けた場合において、その職務を代理すべき者	月日	投票管理者	投票管理者に事故があり、又は投票管理者が欠けた場合において、その職務を代理すべき者
《厚木市役所》					
7.3	能條 政枝	富塚 優子	7.6	大塚 民雄	山口 千賀子
7.4	井上 聡	田川 由美	7.7	古澤 裕二	石川 直樹
7.5	飯塚 尚	高木 由佳	7.8	小島 伸元	安部 希美子
《依知北公民館》					
7.3	大塚 重雄	福島 弘一	7.6	甘利 勉	金子 剛士
7.4	常田 真一郎	渡邊 真希	7.7	久嶋 光行	磯崎 元貴
7.5	古村 耕介	安部 真樹	7.8	井上 静子	三上 利和
《荻野運動公園体育館》					
7.3	加藤 毅	葉貫 雄太郎	7.6	小山 篤	高橋 倫人
7.4	葉山 神一	福永 智彰	7.7	一柳 正一	山梨 文緒
7.5	森住 幹生	堅持 麗子	7.8	霜島 正巳	黒崎 正人
《南毛利公民館》					
7.3	青沼 哲男	坂倉 圭紀	7.6	鈴木 浩文	井上 美佳
7.4	横山 幾久夫	白石 匠	7.7	飯塚 良朗	伊東 千織
7.5	有木 憲二	小瀬村 哲也	7.8	武田 康太郎	和田 一成
《厚木シティプラザ》					
7.3	三橋 清継	高橋 克	7.6	出水 定	伏見 達郎
7.4	岩崎 泰裕	櫻井 佳夫	7.7	吉岡 廣幸	橋本 勝
7.5	倉持 隆雄	菅原 潤子	7.8	府川 浩明	深津 衣美子
《相川公民館》					
7.5	大貫 秀行	大森 和彦			
《緑ヶ丘公民館》					
7.6	窪田 智浩	石川 篤史			
《玉川公民館》					
7.7	小瀬村 延勝	渡部 忠司			

(3) 選挙長等

選挙長	選挙長に事故があり、又は選挙長が欠けた場合において、その職務を代理すべき者
澤井 由式	小瀬村 博

4 投・開票立会人等

(1) 投票立会人

投票区	氏名	投票区	氏名	投票区	氏名
1	内田 雄一	1 6	青木 優河	3 1	櫻井 孝雄
	金子 康夫		柏 結衣		浅野 讓二
2	玉方 明	1 7	吉田 りつ子	3 2	大塚 緑
	古川 ひろ美		友野 利雄		齋藤 進一
3	中村 達男	1 8	小宮 好正	3 3	横山 賢太
	鳥井 摺杜		平野 正		黒須 久雄
4	加藤 弘文	1 9	和田 洋	3 4	渡邊 宇之助
	片倉 壽夫		渡辺 克也		松崎 邦雄
5	山崎 泰雄	2 0	早川 暁	3 5	新倉 啓一
	岩本 良房		相田 清		五味 恒介
6	栗田 初代	2 1	露木 澄男	3 6	中川 裕教
	渋谷 善弘		相原 正夫		加藤 正男
7	笹生 幸夫	2 2	小林 詔吾	3 7	大貫 豊
	圓子 由弘		小林 勝男		後藤 武
8	高見澤 加太郎	2 3	小野 博	3 8	菊地 孝幸
	高井 利之		加藤 剛		望月 毅之
9	山田 雅	2 4	西脇 三晴	3 9	羽鳥 達郎
	萬年 高士		矢後 尋治		松井 知子
1 0	平本 きよみ	2 5	今田 雅子	4 0	飛鳥井 敏幸
	小林 博美		井上 祐花		酒井 二三夫
1 1	高橋 剛	2 6	清水 徹	4 1	長澤 康三
	山屋 浩二		小瀬村 清		馬場 睦子
1 2	大村 良直	2 7	桐生 太重	4 2	中西 照夫
	齊藤 繁広		金子 麻理子		相澤 桂子
1 3	臼井 順子	2 8	志田 重男	4 3	又村 富士夫
	森 茂樹		賣野 治子		佐藤 里枝子
1 4	高橋 忠	2 9	原 真澄		
	荻原 壽生		栢野 文昭		
1 5	川崎 直美	3 0	相原 正男		
	中村 隆子		黒田 ひとみ		

(2) 期日前投票所投票立会人

月日	時間	氏名	氏名	月日	時間	氏名	氏名
《厚木市役所》							
7/3	8:30~20:00	奥田 守	小林 勝男	7/6	8:30~20:00	石井 淳二	片岡 俊治
7/4	8:30~20:00	安部 茂	中村 憲夫	7/7	8:30~20:00	鈴木 哲男	柳下 和子
7/5	8:30~20:00	高橋 登	中村 祐一	7/8	8:30~20:00	安部 滋	柳田 恵子
《依知北公民館》							
7/3	9:00~20:00	早坂 廣	川井 弘	7/6	9:00~20:00	島崎 由季	長綱 誠
7/4	9:00~20:00	清水 晃代	大久保 育代	7/7	9:00~20:00	西 巧	笹生 修一
7/5	9:00~20:00	矢頭 隆	渡辺 正広	7/8	9:00~20:00	小野 三男	齊藤 淳一
《荻野運動公園体育館》							
7/3	9:00~20:00	青木 良衣	青木 三千男	7/6	9:00~20:00	伊藤 重文	田口 悟
7/4	9:00~20:00	垣見 久夫	宇賀田 進	7/7	9:00~20:00	石井 正弘	高澤 茂和
7/5	9:00~20:00	吉田 尚弘	奥脇 岳	7/8	9:00~20:00	永里 芳之	内田 晃
《南毛利公民館》							
7/3	9:00~20:00	早川 暁	山下 達朗	7/6	9:00~20:00	上原 和美	戸田 和代
7/4	9:00~20:00	内井 嘉巳	清水 喜隆	7/7	9:00~20:00	松行 康子	八柳 國幸
7/5	9:00~20:00	新倉 啓一	飯沼 順	7/8	9:00~20:00	安藤 千明	井上 憲正
《厚木シティプラザ》							
7/3	9:00~20:00	畠山 周治	三ツ木 勝男	7/6	9:00~20:00	近藤 操可	竹内 正徳
7/4	9:00~20:00	市野 信義	松井 康夫	7/7	9:00~20:00	神保 忠男	宮野 利美
7/5	9:00~20:00	伊藤 修令	槇野 孝	7/8	9:00~20:00	長谷川 美知江	古村 千里
《相川公民館》							
7/5	9:00~20:00	中川 誠	平島 敏春				
《緑ヶ丘公民館》							
7/6	9:00~20:00	西野 勝久	佐々木 基成				
《玉川公民館》							
7/7	9:00~20:00	細谷 啓子	近藤 裕行				

(3) 選挙立会人

氏名	届け出た候補者	
	氏名	所属党派
川田 直克	渡辺 貞雄	無所属
矢部 進一	寺岡 まゆみ	公明党
星野 俊介	山口 保子	無所属
福原 興成	高橋 知己	無所属
松本 一也	松本 樹影	無所属
廣瀬 信雄	瀧口 慎太郎	無所属
江藤 光広	奈良 直史	自由民主党
木代 匡	山崎 由枝	公明党
佐曾利 英麻	岩崎 一弥	厚木新党

5 投票管理者、選挙長及び事務従事者数

(1) 期日前投票

投票管理者				投票事務従事者			
投票管理者	職務代理者	臨時に職務を管掌した者	計	選管の職員	市職員	派遣	計
33	33	0	66	0	49	87	142

(2) 投票

投票管理者				投票事務従事者					
投票管理者	職務代理者	臨時に職務を管掌した者	計	選管の職員	市職員	臨時職員	派遣	高校生	計
43	43	0	86	0	239	80	0	12	331

(3) 開票

選挙長				開票事務従事者			
選挙長	職務代理	臨時に職務を管掌した者	計	選管の職員	市職員	派遣	計
1	1	0	2	7	132	30	169

6 選挙管理委員会委員及び事務局職員

選挙管理委員会委員	事務局職員	応援職員	臨時職員
4	7	準備作業	155
		期日前等	88
		本部職員	39
			3

VI 選挙公営に関する調

1 ポスター掲示場

(1) 登録者数及び面積別設置数

登録者数	1,000人以上5,000人未満			5,000人以上 10,000人未満		合 計
	4km ² 未満	4km ² 以上 8km ² 未満	8km ² 以上	4km ² 未満	4km ² 以上	
投票区数	22	3	1	16	1	43
掲示場設置数	154	24	9	128	9	324

(2) 設置箇所の内訳

公共用地					民有地				合計
公園	道路	学校	その他	計	企業	寺社	その他	計	
91	91	34	63	279	14	7	24	45	324

(3) 投票区別ポスター掲示場数

投票区	選挙人名簿登録者数	面積 (km ²)	設置数	備考
1	5,965	0.72	8	
2	4,566	0.62	7	
3	6,367	0.63	8	
4	4,565	2.09	7	
5	6,422	2.95	8	
6	5,112	3.52	8	
7	1,226	3.6	7	
8	2,475	2.42	7	
9	4,979	0.68	7	
10	6,332	3.07	8	
11	3,567	6.7	8	
12	1,620	6.41	8	
13	4,211	6.71	8	
14	5,078	5.08	9	
15	1,545	13.23	9	
16	3,639	1.89	7	
17	3,534	0.61	7	
18	5,475	1.27	8	
19	6,292	2.03	8	
20	4,875	1.27	7	
21	2,608	2.4	7	
22	5,726	0.68	8	
23	6,371	1.09	8	
24	4,244	1.78	7	
25	2,624	1.39	7	
26	1,216	3.21	7	
27	2,598	1.17	7	
28	3,642	0.56	7	
29	3,072	0.34	7	
30	6,485	1.23	8	
31	3,694	0.85	7	
32	6,049	1.37	8	
33	5,524	2.04	8	
34	6,702	0.65	8	
35	6,810	1.02	8	
36	5,480	0.8	8	
37	4,213	2.25	7	
38	3,887	0.65	7	
39	2,528	0.69	7	
40	2,868	1.69	7	
41	3,901	0.68	7	
42	6,172	1.55	8	
43	1,797	0.25	7	
合計	186,056	93.84	324	

※選挙人名簿登録者数は、令和5年3月1日現在による。

(4) ポスター掲示場設置場所一覧 (計324箇所)

NO	投票区	図面番号	設置住所	設置場所	管理者種別
1	1	01-1	寿町3-4-10	消防本部北側壁	消防総務課
2		01-2	寿町2-1-18	NTT東日本厚木ビル北側フェンス	企業
3		01-3	寿町3-15-34	厚木小学校正門横フェンス	学校施設課
4		01-4	寿町1-11-12	長福寺ブロック塀	神社仏閣
5		01-5	寿町3-15-34	厚木小学校南側フェンス	学校施設課
6		01-6	松枝1-196-2	松原公園西側フェンス	公園緑地課
7		01-7	寿町1-7	寿町1丁目用地西側フェンス	財産管理課
8		01-8	寿町3-2	厚木中央公園南側植栽	公園緑地課
9	2	02-1	泉町1-1	本厚木駅南口ペDESTリアンデッキ通路	道路管理課
10		02-2	中町3-17	大手公園南側植栽	公園緑地課
11		02-3	中町3-7	厚木公園西側植栽	公園緑地課
12		02-4	中町2-8	中町公園北側植栽	公園緑地課
13		02-5	中町1-3-3	(旧)厚木保育所南側フェンス	市街地整備課
14		02-6	中町1-4-3	中町大型バス発着所東側防音フェンス	市街地整備課
15		02-7	中町3-17-17	厚木市役所北側フェンス	財産管理課
16	3	03-1	旭町5-38	サン・グリーンエリア南側フェンス	公園緑地課
17		03-2	旭町5-38-1	厚木第二小学校北側フェンス	学校施設課
18		03-3	旭町5-16-1	厚木南児童館西側フェンス	青少年課
19		03-4	旭町1-18	あさひ公園西側ガードパイプ	公園緑地課
20		03-5	旭町1-30	旭町どんぐり公園北側植栽	公園緑地課
21		03-6	中町4-11	厚木さつき公園西側植栽	公園緑地課
22		03-7	田村町2-28	厚木土木事務所北側フェンス	県土木事務所
23		03-8	田村町2-28	厚木土木事務所南側フェンス	県土木事務所
24	4	04-1	下依知3-1-7	依知南公民館北側フェンス	公民館
25		04-2	下依知2-1244	仲道公園西側フェンス	公園緑地課
26		04-3	下依知2-7-1	依知南小学校南側フェンス	学校施設課
27		04-4	中依知662	中依知自治会館南側フェンス	自治会
28		04-5	下依知3-19	おおくね公園南西側擁壁	公園緑地課
29		04-6	中依知364	依知中学校西道路ガードレール	道路管理課
30		04-7	中依知364	依知中学校北側フェンス	学校施設課
31	5	05-1	関口105	ヤマト運輸(株)厚木関口センター東側フェンス	企業
32		05-2	関口31	厚木市消防団第2分団第4部東側フェンス	警防課
33		05-3	関口115	しもこが公園西側フェンス	公園緑地課
34		05-4	関口302	大六天児童遊園西側フェンス	公園緑地課
35		05-5	関口872-1	依知小学校南側フェンス	学校施設課
36		05-6	関口831	依知地域包括支援センター南側フェンス	地域包括ケア推進課
37		05-7	山際180	山際児童館右側フェンス	神社仏閣
38		05-8	下川入433	畑	私有地
39	6	06-1	上依知1515	宝泉寺左側フェンス	神社仏閣
40		06-2	上依知1076-21	上依知小北門前駐車場ガードレール	道路管理課
41		06-3	上依知3001-4	藤塚みどり公園東側フェンス	公園緑地課
42		06-4	上依知1289	藤塚中学校東側フェンス	学校施設課
43		06-5	上依知2722-3	上依知児童館南側フェンス	青少年課
44		06-6	猿ヶ島63	(株)アサヒ開発猿ヶ島車庫南道路ガードパイプ	道路管理課
45		06-7	上依知2842	上依知公民館ブロック塀	自治会
46		06-8	上依知3001-4	藤塚みどり公園西側植栽	公園緑地課
47	7	07-1	下川入606	(株)タムラ車輛置場東道路フェンス	道路管理課
48		07-2	下川入537	河川フェンス	河川ふれあい課
49		07-3	棚沢309	ファミリーマート厚木三田店北道路敷地	道路管理課
50		07-4	下川入1366	あつぎ郷土博物館東側フェンス	文化財保護課
51		07-5	棚沢221	旭化成住工(株)厚木工場南側フェンス	企業
52		07-6	棚沢80-1	棚沢公民館東道路フェンス	道路管理課
53		07-7	下川入1424	下川入児童館北側フェンス	青少年課

(4) ポスター掲示場設置場所一覧 (計324箇所)

NO	投票区	図面番号	設置住所	設置場所	管理者種別
54	8	08-1	三田2611	(株)スカイライナー東道路ガードパイプ	道路管理課
55		08-2	三田2735-1	睦合北公民館東側フェンス	公民館
56		08-3	三田2956	上三田バス停横道路フェンス	道路管理課
57		08-4	三田3202	松羅公園南側ガードパイプ	公園緑地課
58		08-5	三田1772	浅倉商事(株)南道路ガードパイプ	道路管理課
59		08-6	三田2833	十軒村バス停横道路ガードパイプ	道路管理課
60		08-7	三田1474	北消防署睦合分署南道路フェンス	道路管理課
61		9	09-1	妻田西2-11	中村公園南側フェンス
62	09-2		妻田西3-18-1	清水小学校西側フェンス	学校施設課
63	09-3		妻田西3-15-8	妻田西老人憩の家南側フェンス	介護福祉課
64	09-4		妻田西3-10	白根公園南側フェンス	公園緑地課
65	09-5		妻田西2-18	妻田保育園駐車場西側フェンス	企業
66	09-6		妻田西1-33	妻田青少年広場東側ガードレール	道路管理課
67	09-7		三田南1-2	でんえん公園西側フェンス	公園緑地課
68	10	10-1	下荻野829	子合頭公園東側フェンス	公園緑地課
69		10-2	下荻野1347	ブロック塀	私有地
70		10-3	下荻野1170	睦合中学校南側フェンス	学校施設課
71		10-4	下荻野1005	リコー前バス停横フェンス	企業
72		10-5	下荻野1114	日吉神社西側フェンス	神社仏閣
73		10-6	下荻野777	日吉神社児童遊園北西道路ガードレール	道路管理課
74		10-7	下荻野386	道路ガードレール	道路管理課
75		10-8	下荻野577	子中コミュニティパークフェンス	公園緑地課
76	11	11-1	下荻野124-1	NTT東日本荻野電話交換センター西道路フェンス	道路管理課
77		11-2	中荻野11-2	道路左側フェンス	道路管理課
78		11-3	中荻野1500	荻野運動公園北側フェンス	公園緑地課
79		11-4	上荻野17	荻野小学校北道路植栽	道路管理課
80		11-5	上荻野957	いずみ公園南側	公園緑地課
81		11-6	上荻野134	旭コーポ北道路左側フェンス	道路管理課
82		11-7	上荻野1183	泉バス停横畑	私有地
83		11-8	上荻野6283	宮郷水辺の広場南側ガードパイプ	道路管理課
84	12	12-1	上荻野1434	上荻野小学校南西道路ガードレール	道路管理課
85		12-2	上荻野3595	神奈川中央交通(株)上荻野操車所北側フェンス	企業
86		12-3	上荻野1239	道路畦畔	道路管理課
87		12-4	上荻野1925-1	荻野公民館上荻野分館西側フェンス	公民館
88		12-5	上荻野1601	上荻野荒井中公園西側フェンス	公園緑地課
89		12-6	上荻野1968	道路フェンス	道路管理課
90		12-7	上荻野3643	上荻野児童館南側フェンス	神社仏閣
91		12-8	上荻野2626	道路ガードレール	道路管理課
92	13	13-1	飯山4291-2	日枝老人憩の家南側フェンス	介護福祉課
93		13-2	飯山314	上千頭バス停横植栽	私有地
94		13-3	飯山5547	ふるさとの宿北側道路ガードレール	道路管理課
95		13-4	飯山4400	飯山小学校南側道路ガードレール	道路管理課
96		13-5	宮の里3-1	さぎさか公園南西側植栽	公園緑地課
97		13-6	飯山4467	道路ガードレール	道路管理課
98		13-7	宮の里1-14	宮の里調整池北側フェンス	河川ふれあい課
99		13-8	飯山5100	上飯山消防器具置場西側畦畔	警防課
100	14	14-1	飯山3296-1	グリーンプラザ北道路ガードレール	道路管理課
101		14-2	飯山3526-2	小鮎公民館東側フェンス	公民館
102		14-3	飯山3632	道路フェンス	道路管理課
103		14-4	飯山2385-2	里見台まる山公園南側フェンス	公園緑地課
104		14-5	下古沢701	三島神社北側道路フェンス	道路管理課
105		14-6	飯山4265	久保橋南西道路フェンス	道路管理課
106		14-7	飯山2367	小鮎中学校東側擁壁	学校施設課
107		14-8	上古沢754	道路ガードレール	道路管理課
108		14-9	飯山3191	みらくる保育園東側フェンス	私有地

(4) ポスター掲示場設置場所一覧 (計324箇所)

NO	投票区	図面番号	設置住所	設置場所	管理者種別
109		15-1	七沢186	玉川公民館前バス停横道路フェンス	道路管理課
110		15-2	七沢175-6	玉川公民館東側植栽	公民館
111		15-3	七沢995	大川橋西側道路ガードレール	道路管理課
112		15-4	七沢1352	七沢病院入口バス停横道路フェンス	県土木事務所
113	15	15-5	七沢269-3	馬場リハビリ入口バス停横歩道フェンス	道路管理課
114		15-6	七沢1330	七沢病院前バス停横道路敷	道路管理課
115		15-7	七沢1164	フレンドマートこえち東道路フェンス	道路管理課
116		15-8	七沢1983	鐘ヶ嶽バス停横道路ガードレール	道路管理課
117		15-9	七沢2157	上谷戸バス停横畑	私有地
118		16-1	愛名1468	砂口第二公園西側フェンス	公園緑地課
119		16-2	愛名457	愛名第2公園東側植栽	公園緑地課
120		16-3	愛名347	グリーンハイツ愛名1号棟西道路フェンス	道路管理課
121	16	16-4	愛名422	道路フェンス	道路管理課
122		16-5	下古沢281	下古沢児童館東道路ガードレール	道路管理課
123		16-6	愛名1000	愛名やまゆり園職員宿舍東側フェンス	企業
124		16-7	愛名52-1	愛名老人憩の家東側フェンス	介護福祉課
125		17-1	緑ヶ丘2-12	緑ヶ丘2丁目芝公園南側	公園緑地課
126		17-2	緑ヶ丘1-16	緑ヶ丘南公園東側植栽	公園緑地課
127		17-3	緑ヶ丘3-4	緑ヶ丘西公園東側フェンス	公園緑地課
128	17	17-4	緑ヶ丘4-7	緑ヶ丘さくら公園東側ガードパイプ	公園緑地課
129		17-5	緑ヶ丘4-1-1	緑ヶ丘小学校東側フェンス	学校施設課
130		17-6	緑ヶ丘4-4	緑ヶ丘まる公園東側フェンス	公園緑地課
131		17-7	王子2-12	王子公園南側ガードパイプ	公園緑地課
132		18-1	恩名1-8	厚木市文化会館北側駐車場フェンス	(公財)厚木市文化振興財団
133		18-2	恩名2-5	東京電力㈱厚木営業センター西道路フェンス	道路管理課
134		18-3	恩名2-16-1	南毛利中学校西側フェンス	学校施設課
135	18	18-4	恩名4-7-1	日立オートモティブシステムズ㈱厚木事業所第1地区正門寄フェンス	企業
136		18-5	恩名3-9-78	恩名スポーツ広場北道路ガードレール	道路管理課
137		18-6	温水217	道路ガードレール	道路管理課
138		18-7	温水467	畑	私有地
139		18-8	恩名1-9-20	厚木市文化会館南側擁壁	(公財)厚木市文化振興財団
140		19-1	長谷981-13	ぼうさいの丘公園西側第4駐車場北側フェンス	公園緑地課
141		19-2	長谷626-1	厚木市衛生プラント北側フェンス	生活環境課
142		19-3	長谷1382	長谷はら公園東側フェンス	公園緑地課
143	19	19-4	長谷698	毛利台南入口交差点道路南側ガードパイプ	道路管理課
144		19-5	長谷1092-8	笹子ビル南道路ガードレール	道路管理課
145		19-6	温水926	㈱半導体エネルギー研究所グラウンド東道路ガードパイプ	道路管理課
146		19-7	温水617-1	温水・恩名児童館南側フェンス	青少年課
147		19-8	温水1159	ガードパイプ	私有地
148		20-1	愛甲2-11	宮前公園南側フェンス	公園緑地課
149		20-2	愛甲東1-5-1	ブロック塀	私有地
150		20-3	愛甲東3-19	道路ガードパイプ	道路管理課
151	20	20-4	愛甲1947	坊中小田急線踏切東道路ガードパイプ	道路管理課
152		20-5	愛甲3-17	愛甲ハイツ北西道路ガードレール	道路管理課
153		20-6	愛甲1-3	愛甲石田駅北口自転車等駐車場西側フェンス	交通安全課
154		20-7	愛甲2-11	宮前公園東側フェンス	公園緑地課
155		21-1	酒井632	ブロック塀	私有地
156		21-2	酒井1417-1	厚木消防署相川分署西側フェンス	消防総務課
157		21-3	上落合530-1	(有)ニューウェーブ東道路フェンス	道路管理課
158	21	21-4	下津古久710-1	相川保育所フェンス	保育課
159		21-5	下津古久282	防災センター南側道路植栽	道路管理課
160		21-6	長沼244	長沼公園西側ガードパイプ	公園緑地課
161		21-7	戸田669	下沖老人憩の家西側フェンス	介護福祉課

(4) ポスター掲示場設置場所一覧 (計324箇所)

NO	投票区	図面番号	設置住所	設置場所	管理者種別
162		22-1	妻田南1-14-1	妻田小学校北側フェンス	学校施設課
163		22-2	妻田南1-2-18	ブロック塀	私有地
164		22-3	妻田東1-11-5	三家南自治会館西道路植栽	道路管理課
165	22	22-4	妻田南1-14-1	妻田小学校東側フェンス	学校施設課
166		22-5	妻田東1-7-17	道路植栽	道路管理課
167		22-6	妻田東1-21-1	妻田東ハイツ東側フェンス	住宅課
168		22-7	妻田東2-4	のぞみ幼稚園第2グラウンド南側フェンス	私有地
169		22-8	妻田東1-1-20	道路植栽	道路管理課
170		23-1	吾妻町12-37	吾妻団地7号棟北公園西側フェンス	県住宅営繕事務所
171		23-2	林1-8	向田公園北側フェンス	公園緑地課
172		23-3	王子1-1	王子入口バス停横道路ガードパイプ	道路管理課
173	23	23-4	林5-5-1	林中学校西側フェンス	学校施設課
174		23-5	林4-19	林中央公園東側フェンス	公園緑地課
175		23-6	林3-14-58	ブロック塀	私有地
176		23-7	王子1-1-1	厚木東高校北側フェンス	県立厚木東高校
177		23-8	林3-7	林中公園南側擁壁	公園緑地課
178		24-1	愛甲西2-25	愛甲原しま公園西側擁壁	公園緑地課
179		24-2	愛甲西1-5	東名側道道路フェンス	道路管理課
180		24-3	愛甲西3-5	榑内山造園樹木畑南西道路ガードパイプ	道路管理課
181	24	24-4	愛甲西1-17-1	愛甲小学校東側フェンス	学校施設課
182		24-5	愛甲西1-17-1	愛甲小学校西側フェンス	学校施設課
183		24-6	船子1219	ブロック塀	私有地
184		24-7	船子1091-1	農大入口バス停横	県土木事務所
185		25-1	岡田5-11	岡田南公園西側ガードパイプ	公園緑地課
186		25-2	岡田3091	坊西公園東側フェンス	公園緑地課
187		25-3	岡田5-1	榑藤忠佐藤畳店西水路フェンス	下水道総務課
188	25	25-4	岡田4-5	西の前第2公園南側フェンス	公園緑地課
189		25-5	岡田5-2400-3	境田公園南側フェンス	公園緑地課
190		25-6	岡田3083	長徳寺駐車場西道路ガードレール	道路管理課
191		25-7	岡田3198	NTT東日本岡田電話局フェンス	企業
192		26-1	岡津古久779	畦畔	私有地
193		26-2	小野2055	道路フェンス	道路管理課
194		26-3	岡津古久945	佐藤病院南道路ガードレール	道路管理課
195	26	26-4	小野2245	宝蔵山公園北西道路フェンス	道路管理課
196		26-5	小野106	玉川野球場北道路フェンス	道路管理課
197		26-6	小野2444	厚木市農協玉川支所東側植栽	農協
198		26-7	小野2231	道路ガードパイプ	道路管理課
199		27-1	及川636	及川青少年広場西水路フェンス	道路管理課
200		27-2	及川1-2	山ノ上剣公園南側ガードパイプ	公園緑地課
201		27-3	及川990	アルミフェンス	私有地
202	27	27-4	及川473	消防団第3分団南道路フェンス	道路管理課
203		27-5	及川2-15	道路ガードレール	道路管理課
204		27-6	及川1-17-1	及川球技場北側フェンス	(公財)厚木市体育協会
205		27-7	及川2-2-1	神奈川中央交通(株)厚木営業所南側畦畔	企業
206		28-1	鳶尾1-6	鳶尾東公園南側	公園緑地課
207		28-2	鳶尾1-32	鳶尾弥生公園南側	公園緑地課
208		28-3	鳶尾2-12-1	鳶尾小学校西側	学校施設課
209	28	28-4	鳶尾2-11	鳶尾中央公園テニスコート北側植栽	公園緑地課
210		28-5	鳶尾1-20	鳶尾北公園西側擁壁	公園緑地課
211		28-6	鳶尾2-12-1	鳶尾小学校東側	学校施設課
212		28-7	鳶尾3-2-11	鳶尾児童館南側フェンス	青少年課

(4) ポスター掲示場設置場所一覧(計324箇所)

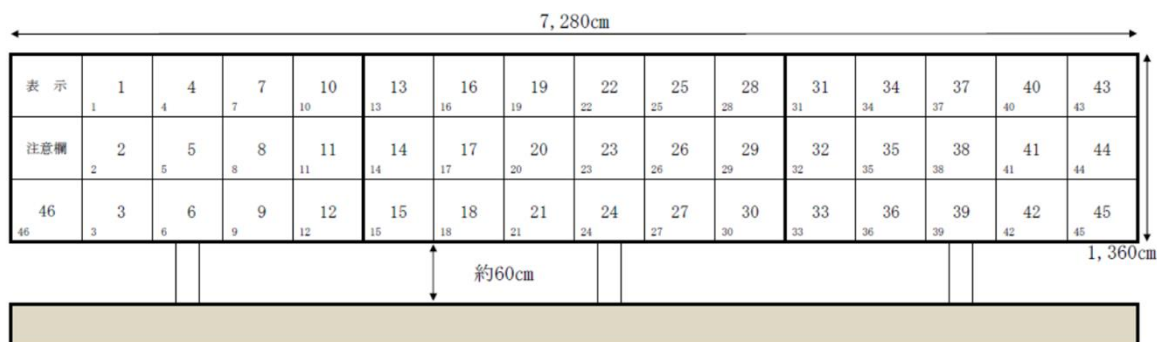
NO	投票区	図面番号	設置住所	設置場所	管理者種別
213	29	29-1	毛利台3-26	かつらぎ公園北側ガードパイプ	公園緑地課
214		29-2	毛利台3-1	曾野公園西側ガードパイプ	公園緑地課
215		29-3	毛利台2-5-7	道路ガードレール	道路管理課
216		29-4	毛利台1-28	鳥山公園南側ガードパイプ	公園緑地課
217		29-5	毛利台2-2-13	毛利台児童館北側フェンス	青少年課
218		29-6	毛利台3-2-13	道路フェンス	道路管理課
219		29-7	毛利台1-19	若草公園西側ガードパイプ	公園緑地課
220		30	30-1	温水西1-13	ねのかみ公園北側ガードパイプ
221	30-2		温水1681	高坪児童遊園北東道路フェンス	道路管理課
222	30-3		温水1537	スポーツセンター入ロバス停横道路フェンス	道路管理課
223	30-4		温水西1-17-1	南毛利公民館南側フェンス	公民館
224	30-5		温水1706	上高坪バス停横道路フェンス	道路管理課
225	30-6		温水1110	道路フェンス	道路管理課
226	30-7		温水1906	温水老人憩の家フェンス	介護福祉課
227	30-8		温水西1-2	ワンダーパーク温水イースト	公園緑地課
228	31	31-1	旭町4-13	旭南(ふじみ)公園西側広場ガードパイプ	道路管理課
229		31-2	旭町4-12-8	作川マンション東側フェンス	私有地
230		31-3	旭町2-11-10	市営旭町ハイツ東側フェンス	住宅課
231		31-4	旭町2-19	旭町帯状公園北側植栽	道路管理課
232		31-5	旭町2-4-18	厚木南公民館南側植栽	公民館
233		31-6	旭町3-14	熊野神社児童遊園フェンス	公園緑地課
234		31-7	旭町4-7	ふじみ公園東側〔ソニー(株)厚木テクノロジーセンター前〕	公園緑地課
235	32	32-1	山際948	畑	私有地
236		32-2	山際658	北小学校南側フェンス	学校施設課
237		32-3	下川入300	諏訪神社西側擁壁	神社仏閣
238		32-4	上依知1313-1	依知北公民館東側フェンス	公民館
239		32-5	山際658	北小学校東側フェンス	学校施設課
240		32-6	山際649	山際公園南側フェンス	公園緑地課
241		32-7	山際1256	道路ガードレール	道路管理課
242		32-8	上依知1313-1	依知北公民館北側植栽	公民館
243	33	33-1	森の里1-27-1	森の里小学校正門横フェンス	学校施設課
244		33-2	森の里1-38	若宮公園東側駐車場横植栽	公園緑地課
245		33-3	森の里1-36	若宮公園野外ステージ北東側植栽	公園緑地課
246		33-4	森の里3-35-1	森の里中学校正門横フェンス	学校施設課
247		33-5	森の里青山21	あつぎつつじの丘公園第2出入口植栽	公園緑地課
248		33-6	森の里1-17	日だまり公園東側植栽	公園緑地課
249		33-7	森の里1-39	若宮公園テニスコート南側植栽	公園緑地課
250	33-8	森の里3-23	くりの実公園西側植栽	公園緑地課	
251	34	34-1	水引1-1-3	厚木中学校正門横フェンス	学校施設課
252		34-2	栄町1-7-11	マンマパスタ本厚木店北側フェンス	企業
253		34-3	水引1-16-36	厚木市立病院東側フェンス	病院総務課
254		34-4	水引2-3	合同庁舎3号館南側ブロック塀	厚木保健福祉事務所
255		34-5	水引2-3	合同庁舎駐車場北側フェンス	県央地域県政総合センター
256		34-6	栄町1-9	道路植栽	道路管理課
257		34-7	栄町1-4	アーバンプラザ西道路植栽	道路管理課
258		34-8	水引1-16-36	厚木市立病院南側擁壁	病院総務課
259	35	35-1	戸室2-2-47	道路フェンス	道路管理課
260		35-2	戸室1-41-1	吾妻・戸室歩道橋下道路フェンス	道路管理課
261		35-3	戸室4-4-1	戸室小学校正門横フェンス	学校施設課
262		35-4	戸室4-1-38	ブロック塀	私有地
263		35-5	戸室2-24-1	厚木高校北側フェンス	県立厚木高校
264		35-6	戸室5-21-1	戸室ハイツ南側フェンス	住宅課
265		35-7	戸室1-21	戸室しみず公園北側ガードパイプ	公園緑地課
266		35-8	戸室2-24-1	厚木高校南側フェンス	県立厚木高校

(4) ポスター掲示場設置場所一覧 (計324箇所)

NO	投票区	図面番号	設置住所	設置場所	管理者種別
267		36-1	妻田北1-18-33	睦合南公民館駐車場フェンス	公民館
268		36-2	妻田北2-6-18	反田児童遊園西側フェンス	公園緑地課
269		36-3	妻田北1-14	そりだ公園北側植栽	公園緑地課
270	36	36-4	妻田北2-2	そりだハイツ敷地東道路ガードレール	道路管理課
271		36-5	妻田東3-19-1	鮎津橋西道路フェンス	道路管理課
272		36-6	妻田北2-13-18	カミヤマクリーニング北道路フェンス	道路管理課
273		36-7	妻田北1-10	ツマダボウル南東道路ガードパイプ	道路管理課
274		36-8	妻田北3-4-18	田園団地入口坂下植栽	道路管理課
275		37-1	酒井3202	白髭公園南側フェンス	公園緑地課
276		37-2	酒井2088	酒井三田公園東側植栽	公園緑地課
277		37-3	酒井1981-1	相川中学校正門横フェンス	学校施設課
278	37	37-4	戸田2446	(有)佐久間工務店北東道路フェンス	道路管理課
279		37-5	戸田365	戸田児童遊園南側フェンス	公園緑地課
280		37-6	酒井1981-1	相川中学校西側フェンス	学校施設課
281		37-7	戸田1431	畑	私有地
282		38-1	岡田1-8	岡田きたや公園西側フェンス	公園緑地課
283		38-2	南町11	ひまわり公園西側	公園緑地課
284		38-3	岡田1-3-21	東京電力岡田変電所南側フェンス	企業
285	38	38-4	岡田1-14	道路補修事務所資材置場南側フェンス	道路維持課
286		38-5	岡田1-12-1	厚木清南高校北側フェンス	県立厚木清南高校
287		38-6	船子607	ひばり公園西側植栽	公園緑地課
288		38-7	南町24	すみれ公園東側フェンス	公園緑地課
289		39-1	飯山南5-45	東京工芸大学駐車場西道路ガードレール	道路管理課
290		39-2	飯山南3-17-20	日立オートモティブシステムズ(株)厚木事業所第2地区南側フェンス	企業
291		39-3	飯山南2-40-8	駒ヶ原北公園西側フェンス	公園緑地課
292	39	39-4	飯山233	南千頭自治会館西道路ガードレール	道路管理課
293		39-5	飯山南2153-2	こまつ中公園南側フェンス	公園緑地課
294		39-6	飯山南5-18-30	厚木資源再生センター駐車場フェンス	企業
295		39-7	飯山南5-55-10	こまつ上公園北側ガードパイプ	公園緑地課
296		40-1	金田752	大六天神社北側フェンス	神社仏閣
297		40-2	金田528	Y's coat西道路ガードレール	道路管理課
298		40-3	金田172-1	金田老人憩の家北側フェンス	介護福祉課
299	40	40-4	金田383	金田第一青少年広場	スポーツ推進課
300		40-5	金田408	水路フェンス	農業政策課
301		40-6	金田204	金田第一公園西側フェンス	公園緑地課
302		40-7	金田775-10	金田東老人憩の家駐車場フェンス	地域包括ケア推進課
303		41-1	下荻野1170	睦合中学校運動場東側フェンス	学校施設課
304		41-2	三田南3-26-31	三田老人憩の家北側フェンス	介護福祉課
305		41-3	三田515	三田小学校北西側フェンス	学校施設課
306	41	41-4	三田3748	くすのき公園西側フェンス	公園緑地課
307		41-5	三田781	どうけい塚公園南側フェンス	公園緑地課
308		41-6	三田南3-23	根岸スポーツ広場北側フェンス	自治会
309		41-7	三田464-6	中三田第2自治会西側フェンス	自治会
310		42-1	まつかげ台23	まつかげ台中公園南側擁壁	公園緑地課
311		42-2	まつかげ台1	まつかげ台丘公園北側フェンス	公園緑地課
312		42-3	みはる野1-42	大谷公園南側	公園緑地課
313	42	42-4	鳶尾4-14	天覧台公園南側	公園緑地課
314		42-5	鳶尾4-23	もみじ公園南側	公園緑地課
315		42-6	鳶尾5-1-1	荻野中学校正門横	学校施設課
316		42-7	鳶尾5-10	鳶尾西公園北側	公園緑地課
317		42-8	みはる野2-1-8	道路ガードパイプ	道路管理課
318		43-1	妻田東2-5	東河原第二公園西水路フェンス	下水道総務課
319		43-2	妻田東2-25	大明(株)厚木センター東水路フェンス	下水道総務課
320		43-3	妻田西1-25	パークハイツコジマ北道路ガードパイプ	道路管理課
321	43	43-4	妻田西1-24	市場公園北側ガードパイプ	公園緑地課
322		43-5	妻田西1-3-6	道路フェンス	道路管理課
323		43-6	妻田西1-17-33	妻田児童館北側フェンス	青少年課
324		43-7	妻田東2-23	東河原第一公園西側ガードパイプ	公園緑地課

(5) ポスター掲示場姿図

厚木市議会議員選挙 ポスター掲示場姿図



※ 設置期間及び設置方法

令和5年5月22日(月)から令和5年8月25日(金)まで
 フェンス・ブロック塀等には取り付け金具で、畑等には脚付きで設置
 (材質は再生紙ボード)

2 個人演説会等

会場数	法第161条第1項第1号の学校及び公民館の数		同条第1項第2号の公会堂の	同条第1項第3号の市選管の指定した施設の	計
	学校	公民館	公会堂	その他	
	64	15	1	16	96
開催状況	0	4	0	0	4

3 選挙公報

(1) 選挙公報配布状況

折込み日	折込み新聞名	折込み部数	直接	補完場所	配布数計	折込み規格等
			配布数	補完部数		
令和5年 7月5日 (水曜日)	朝日・神奈川・産経 東京・日本経済 毎日・読売	40,000	142	137箇所	51,695	ブランケット 6頁
				11,553		

(2) 補完場所の内訳

市施設		その他						合計
公民館	その他	駅	コンビニ等	農協	郵便局	会社等	その他	
16	20	2	18	13	18	3	48	138

令和5年7月9日 厚木市選挙管理委員会 選挙公報

これでいいの、厚木市。 まちの「不便」を変えたい。次世代の負担を減らしたい。 井上としお

やさしいまち 厚木をつくります！ 市民目線を大切に 3つの分野の政策 1 子育て無料化を推進 2 福祉・健康 3 地域の活性化 井上武

市民による 市民のための まちづくり 田口たかお プロフィール 市民の絆と地域力強化 WHO世代・コミュニティの推進 子育て・教育環境の充実 体育・スポーツの推進 田口たかお

厚木のために 夢をつなぎ、未来を拓く ほりえかつみの4つのお約束 1. 経済対策と地域力の活性化 2. 子育て支援と教育環境の整備 3. 若者の安心と福祉の拡充 4. 安心、安全なまちづくり ほりえかつみ

減私奉公 厚木の盾となります！ 加藤よしろう 3つの政策 1 厚木市ぼったくり防止条例の制定 2 市営での動物シェルター設置 3 有事の際の避難場所の明確化 加藤よしろう

厚木の新時代を拓く 強くやさしいまちへ 絆 責任 実行力 自由民主党 公認 かみこ 雅人

山口やすこ 10の政策 子育て、介護、障、妊を軽減しようこと、大変さー 山口やすこ

家庭ゴミ有料化に反対 子育て世代で年間1万円近い負担が予測される有料化は 増税ともいえる暴挙です!! いわさきかずや

この選挙公報は、候補者から提出された原簿を、そのまま印刷したものです。

令和5年7月9日 執行

選挙公報

厚木市選挙管理委員会

暮らしの現場から挑戦!

挑戦します

- 子どもを産み育てやすい環境づくりを促進
- 介護認定予防、認知症の当事者・家族の支援
- 高齢者など交通弱者対策を促進
- 安全なまちづくり・防犯カメラの増設

実現しました

- 小児医療費助成制度を高校3年生まで拡大
- 妊婦健診の補助金を拡充
- 小学校入学者減免の拡充
- 児童遊園地に滑り台の導入
- 高齢者タクシーとその運転手への助成
- 公民館の一部に防犯カメラの増設
- 小仏川の一帯遊歩道の推進



山崎よしえ

誰一人取り残さない厚木市へ

- ① 大切な税金
- ② 公立保育所
- ③ 信念を貫く

市長の公約に掲げられていること、誰もが取り残さない厚木市を実現するために、市民の声を聞き、課題を抽出し、施策を立案し、実行していきます。

誰一人として取り残さない思いで取り組み実現した政策の数々

- 防災士として市民の命と財産を守る
- 子どもの気持ちを尊重
- 防災士としての市民の命と財産を守る
- 子どもの気持ちを尊重

選挙公約通り市庁舎移転問題に反対したのは、なきり文梨だけ。

なきり文梨

決戦は日曜日。さあ選挙に行こう!

私は厚木地区で生まれ育ち、厚木高校へ進学しました。厚木高校には約60名の六角精児(孝幸)、土橋公に横内隆介氏(厚木文化祭実行委員会 常務委員)等多士諸君を輩出し、質実剛健な校風のもとで、学生生活を送りました。その実業教育を通じて、社会に貢献する人材の育成に力を注いでいます。また、学生生活を通じて、社会に貢献する人材の育成に力を注いでいます。また、学生生活を通じて、社会に貢献する人材の育成に力を注いでいます。

なんばゆきで

心で創る「市民要望を1つでも実現!」

- 01 道路行政について
- 02 鉄道について
- 03 福祉行政について
- 04 教育行政について
- 05 産業振興政策について
- 06 農業行政について

松田のりやす

子ども達の未来のために 全力で動きます

- 1 居場所づくりを目指す
- 2 徹底的な児童支援と子ども支援 不登校、フリースクール支援
- 3 時代に合った教育の推進
- 4 みんなが住みやすい街づくり
- 5 こみこみ量産化とフードロス対策
- 6 ペットの同伴遊園を拡充

もろびきまみ

ひとりのために動き動く!

- 実現します
- 実現しました
- SDGs推進します

川口ひとし

若い世代と高齢者、どちらも住みやすい町へ

- 介護士・保育士の 地域巡回バスの 始末改善
- 通学路の 安全確保
- 若い世代も「政治に関心」を
- 選挙権の無い 子どもにも平等に
- 厚木市の 選挙制度の改革
- 税金の無駄遣いを 許さない
- 生まれも育ちも厚木市小仏

高橋しんや

- 01 地域の皆さまが幸せに暮らせるまちに
- 02 さらに子育てをしやすいまちに
- 03 皆さまが安心して暮らせる福祉のまちに
- 04 活気のある厚木を取り戻したい

小嶋かずや

この選挙公報は、候補者から提供された情報で、そのままだとさせていただきます。

令和5年7月9日 執行

選挙公報

厚木市選挙管理委員会

厚木市とどもに、皆さんとどもに 高橋ともみ



高橋ともみ

28年8年の経験と実績を活かし、ここに住んで良かった、働いて良かった、と心から思えるまちを皆さんとどもに創ります。

高橋ともみ重点項目: 1. 清潔なまちの推進... 2. 安心安全... 3. 市の持続可能な発展のため...

やさしさあふれる街へ



白川みさえ

4人の子育てと重なる生活の布の在宅介護を両立しながら笑顔で乗り切った経験を活かし子育て、介護の充実に全力で取り組みます

白川みさえの5つの挑戦: ヤングケアラーを支援, 学校給食の早期無償化, 医療的ケア児とその家族を支援, 地域防災力向上の推進, 在宅医療、介護の充実

厚木の未来を拓く 慎太郎が目指す、10の政策



たきぐち 慎太郎

1 安全で安心して暮らせるまち 2 子どもたちの未来を育むまち 3 子どもたちが快適に学べるまち 4 子育て安心のまち 5 健康を支え命を守るまち 6 自然を大切にしたい魅力のまちがあるまち 7 スポーツと文化・芸術・観光のまち 8 都市農業とともに生きるまち 9 地域経済を元気にするまち 10 交通拠点都市を活かしたまち

市議員・市長選挙: 7月1日に執行されている市議員選挙を支援... たきぐち慎太郎プロフィール

不安ゼロの厚木市実現へ!!



まつむね 樹影 (45才) 無所属

4期16年の厚木市議会活動と実績: 議会改革, 子育て支援, 防災・防犯対策, 学校給食の無償化, 行財政改革, 高齢者支援, 障がい者支援, 子育て支援

子どもの未来を語り、みんなで子どもを育むまち



奈良なおし

1 子どもの未来を語り、みんなで子どもを育むまち 2 人口増加、経済発展、芽といわれるまち 3 誰もが自分らしく、命と暮らしを守るまち 4 文化的で笑顔で溢れるまち 5 信頼される議会があるまち

未来を見なおし! https://nara-naoshi.com

厚木市民の声を届ける 動かす



池田ひろひで

学校給食の無償化、1日も早く: 子育て支援の実現に力を入れます, いきいきとした地域経済, 環境をまもり、防災第一の街づくり, 景観・自然環境の保全に全力で取り組みます

日本維新の会 公認市議候補



小島ひろまさ

私のお約束: 1. 子育て支援の充実 2. 地域経済の活性化 3. 防災・防犯対策の充実 4. 環境・自然環境の保全 5. 交通・インフラの整備

みなさまの声を確かなカタチに!



寺岡まゆみ

挑戦します!: 家計を守る 経済対策, 未来を守る, いのちを守る, 活気あるまちづくり, おきざりにない社会, 暮らしに安心を

令和5年7月9日 執行 選挙公報 厚本市選挙管理委員会

命を守る政治。

優先政策は4つの「安心創造軸」

福祉・医療 平和 子育て 雇用

高田マサノリが市民より受けた声を実現させます!

特別支援学校 高田まなほ 病弱やスポーツで 高田まなほ 高田まなほ 高田まなほ
養育費 養育費 養育費 養育費
養育費 養育費 養育費 養育費

前厚本市議会議員、社会福祉士 高田マサノリ

35歳 子育て真っ最中!

山田正彦

「渡辺さだおの絆の力と行動力」

～安心・安全で温もりあるまちづくり～

- 子育て支援・学校教育環境の充実
- 地域包括ケア社会・障がい者に合理的配慮
- 地産地消・日給率の向上
- 公共交通・道路網の充実で利便性の向上
- 大規模災害に備えた防災の強化
- 議会改革・行財政改革の推進

渡辺さだおの議員像

無所属 渡辺さだお

形にできるチカラ

遠藤ひろかず

形にできるチカラ

遠藤ひろかず

次世代や未来に 負債や課題を先送りしない!

完全無所属 由紀子

私は政界や会派に所属せず自由な立場で、一般質問などを通じて地域課題の解決をしてきました。

政策・コロナ陽性者への配食サービスを実現させました! 実現! パートナースシップ宣言制度の早期導入を実現させました!

1969年4月29日 18歳(現職) 由紀子

ゆたかな発想 さきへ進む政策

若さと情熱で 新しいあつぎへ!

ゆたかな発想

ゆたかな発想

地域のご要望を第一に取り組みます!!

高橋ゆたかの政策・マニフェスト

安心・安全・道路のまちづくり

子育て・街暮らしのまちづくり

福祉・保健・医療のまちづくり

高橋ゆたかのプロフィール

高橋ゆたか

みんなのゆめ、人へ、街へ、社会へ

厚木市議会議員 石井よしあ

5年後10年後を見据えた「有言実行」を貫きます。

石井よしあ

あなたと共に。やさしい社会へ。

津森えりか

あなたと共に。やさしい社会へ。

津森えりか

この選挙公報は、候補者から提供された原簿を、そのまま印刷したものです。

令和5年7月9日
執行

選挙公報

厚木市選挙管理委員会

ストップ!

厚木市の (市指定ごみ袋)

ごみ袋有料化計画

1枚 (40L) 80円にも!

私だけが3年前より歳金で負担
金世帯の戸別収量は、不透明

財政力豊かな厚木市で、なぜ?

★東京国際大学を卒業 (新聞奨学生)
★前社長兼マンを経て、厚木市議会議員へ

理念
市民力
環境力

横濱国立大学大学院 博士課程在学中 (造学/環境政策) hirashi-takada.com

実現した政策

コロナに負けない!

あつぎ中小企業応援交付金 (25億1千960万円)
介護事業所支援に7500万円

(コロナ対策)
あつぎキッズグルメリノベーション (市発注) 1社で募集中
ウクライナ字架橋職員による 困難種別解雇中の厚木東高校 厚木市立病院 地下電線工事への 浸水対策 (今年度中に完成予定)
環境教育推進協議会発足

議員 X 大学院生
高田ヒロシ

市民のくらしに市政の光を

学校給食の無償化、1日も早く

子育て支援策を力を入れます

- ①小学生給食の無償化
- ②小学生の安全な給食・給食給付に反対
- ③給食費を減らした給食費削減へ
- ④給食費削減と中小企業振興策の両立
- ⑤給食費削減と子育て支援策の両立
- ⑥給食費削減と子育て支援策の両立
- ⑦給食費削減と子育て支援策の両立
- ⑧給食費削減と子育て支援策の両立
- ⑨給食費削減と子育て支援策の両立
- ⑩給食費削減と子育て支援策の両立

岸田政権の大軍拡・大増税に反対。9条を守れ

【結核】1941年結核を患え、若手県立大補修効率、日立製作所など勤務。厚木市立病院労働書記、前厚木市立市民事務局長、2007年市議選で初当選、(第1期)市民福祉常任委員会委員、議会運営委員会副委員長、議事は市議議員、第97日当選、六子、

国民民主党公認

栗山 かよ子
日本共産党

提案実現No.1! 住み続けたいまちづくり

少子高齢化対策	防災対策	交通対策
<ul style="list-style-type: none"> 子育て支援 賃貸住宅の整備 老人にやさしい家の整備 保育園の整備 地域福祉と連携した高齢者支援 	<ul style="list-style-type: none"> 危険箇所の土砂災害対策 高齢者・身体障がい者の避難支援 避難所の整備 災害情報の発信と強化 庁を連携した防災対策 	<ul style="list-style-type: none"> 渋滞対策 安全対策 障害・高齢者対策 24時間バス等の早期実現
農林業振興	中小企業振興	教育環境の整備改善
<ul style="list-style-type: none"> 農産物産出の促進 農産物の販売促進 農産物の加工・流通 農産物の加工・流通 農産物の加工・流通 	<ul style="list-style-type: none"> 経営支援 経営支援 経営支援 経営支援 経営支援 	<ul style="list-style-type: none"> 子どものいじめ対策 子どものいじめ対策 子どものいじめ対策 子どものいじめ対策 子どものいじめ対策

高村しんわ

4人の子どもの父として、ひとりの市民として、今すぐすすみたい

もっといい厚木!


- ① 選挙一歩進めると今すぐ実現!
- ② 子育て支援策を早く実現!
- ③ 子育て支援策を早く実現!
- ④ 子育て支援策を早く実現!
- ⑤ 子育て支援策を早く実現!

国民民主党公認

はまぞえ けいすけ

投票所の混雑状況

◆投票所の混雑緩和のため、比較的空いている時間での投票をお願いします。
混雑状況については、厚木市のホームページでお知らせします。



厚木市 選挙 混雑状況

投票のお手伝いをします

- ◆代理投票
身体が不自由な方や自筆できない方は、係員が代筆します。
- ◆点字投票
視覚が不自由な方は、点字で投票をすることができます。投票所で点字器を貸し出します。
- ◆投票用紙記入補助具
自筆したいが記入する枠がよく見えない等ご不安な方は、記入する枠がわかりやすくなる投票用紙記入補助具を貸し出します。

ご希望の方は、投票所の係員にお申し出ください。

厚木市 投票のお手伝いをします

この選挙公報は、候補者から提供された情報をもとに作成されたものです。

VII 公費負担に関する調

1 選挙運動用自動車使用

候補者数	契約した候補者数			
	一般運送契約	自動車借入	燃料供給	運転手雇用
33人	0人	33人	24人	26人
公費負担限度額 (1人当たり)	@64,500×7日 = 451,500円	@16,100×7日 = 112,700円	@7,700×7日 = 53,900円	@12,500×7日 = 87,500円
平均公費負担額		97,779円	20,668円	87,500円

2 選挙運動用ポスターの作成

候補者数	ポスター 掲示場数	公費負担枚数	公費負担 単価限度額	公費負担限度額 (1人当たり)	平均公費負担額
34人	324箇所	324枚	1,518円	491,832円	469,475円

3 選挙運動用ビラの作成

候補者数	公費負担枚数	公費負担 単価限度額	公費負担限度額 (1人当たり)	平均公費負担額
32人	4,000枚	7.73円	30,920円	30,373円

VIII 選挙啓発事業実施に関する調

1 実施状況

事業名	事業の概要
1 選挙啓発用のぼり旗による啓発	市役所庁舎周辺及び公民館に選挙啓発用のぼり旗を設置することにより、投票日の周知及び投票参加の促進を図る。 ・掲出期間 令和5年6月26日から7月9日まで ・規 格 0.45m×1.50m
2 選挙啓発用横断幕による啓発	寿町歩道橋及び県立厚木高校前歩道橋に、横断幕を設置することにより、投票日の周知及び投票参加の促進を図る。 ・掲出期間 令和5年6月26日から7月9日まで ・規 格 10.0m×0.90m
3 選挙啓発用懸垂幕の掲出	市役所本庁舎に、選挙啓発用懸垂幕を設置することにより、投票日の周知及び投票参加の促進を図る。 ・掲出期間 令和5年6月26日から7月9日まで ・規 格 0.90m×7.50m
4 選挙啓発用告知幕の掲出	本厚木駅北側時計台に、選挙啓発用告知幕を設置することにより、投票日の周知及び投票参加の促進を図る。 ・掲出期間 令和5年6月26日から7月9日まで ・規 格 1.08m×3m
5 卓上のぼり旗による啓発	庁内各課の窓口に卓上のぼり旗を掲出することにより、投票日の周知及び投票参加の促進を図る。 ・掲出期間 令和5年6月26日から7月9日まで ・規 格 10cm×30cm
6 啓発用ポスターによる啓発	庁内各課、市内公共施設、金融機関等の窓口や路線バスの車内に啓発用ポスターを掲示することにより、投票日の周知及び投票参加の促進を図る。 ・掲示期間 令和5年6月26日から7月9日まで
7 広報紙による啓発	「広報あつぎ」に投票日や期日前投票制度等を掲載することにより、きれいな選挙の推進、投票日の周知及び投票参加の促進を図る。 ・掲 載 「広報あつぎ」令和5年6月1日号
8 広報番組による啓発	「あつぎ愛テレビ」を活用して、投票日や期日前投票制度等を放映することにより、投票日の周知及び投票参加の促進を図る。 ・放映期間 令和5年6月16日から6月30日まで
9 公用車及びごみ収集車への啓発用シートの貼付	公用車及びごみ収集車に投票日のお知らせを掲載した啓発シートを貼付することにより、投票日の周知及び投票参加の促進を図る。 ・掲出期間 令和5年7月3日から7月9日まで
10 投票所入場券による啓発	投票所入場券に投票日や期日前投票制度等を掲載することにより、投票日の周知及び投票参加の促進を図る。
11 街頭啓発の実施	厚木一番街及び本厚木駅前において啓発物品を配布することにより、きれいな選挙の推進、投票日の周知及び投票参加の促進を図る。 ・実施日時 令和5年7月3日 午後2時から午後3時まで ・参加人数 35人(選挙管理委員及び明推協委員) ・配付物品 ウェットティッシュ 2,000個 冷えピタ 1,920個

1 実施状況

事業名	事業の概要
12 市内大型店舗の店内放送による啓発	市内大型店舗の店内放送を利用することにより、来店者に対して投票日の周知徹底及び投票参加の促進を図る。 ・放送期間 令和5年7月3日から7月9日まで
13 庁内放送による啓発	庁内放送を利用することにより、来庁者に対して投票日の周知徹底及び投票参加の促進を図る。 ・放送期間 令和5年6月26日から7月7日まで
14 デジタルサイネージによる啓発	デジタルサイネージ（あつナビ）にて投票日のお知らせ等の映像を放送することにより、投票日の周知徹底及び投票参加の促進を図る。 ・放映期間 令和5年6月26日から7月9日まで
15 広報車の巡回による啓発	選挙前日及び当日に、広報車にて市全体及び人口集中地区を中心に巡回することにより、投票日の周知徹底及び投票参加の促進を図る。 ・巡回期間 令和5年7月8日及び7月9日
16 防災行政無線による啓発	選挙期日当日の午前10時、午後1時及び午後4時30分に防災行政無線を利用することにより、市民に対して投票日の周知徹底及び投票参加の促進を図る。
17 市ホームページ、市LINE及び厚木市選挙管理委員会facebookによる啓発	市ホームページ市LINE及び厚木市選挙管理委員会facebookに投票日のお知らせや期日前投票制度や選挙のルールなど選挙に関する情報をリアルタイムで分かりやすく掲載することにより、きれいな選挙の推進、投票日の周知及び投票参加の促進を図る。 併せて、市ホームページへの選挙公報の掲載について周知することで、より一層有権者が候補者の政見等を知り、正しい認識を持った投票を推進する。
18 選挙公報補完施設への布置による啓発	市内公共施設やスーパーマーケット、金融機関等に選挙公報を布置し、投票日の周知及び投票参加の促進を図る。
19 塗り絵配布による啓発	市内幼稚園及び保育所に明るい選挙のイメージキャラクター「めいすいくん」の塗り絵を配布し、幼児に投票行為への早期意識付けを図る。

3 2023(令和5)年6月1日



■ 投票できる人

2005年7月10日までに生まれ、選挙人名簿に登録されている方。

区分		投票の可否
市外から転入	2023年4月1日までに転入手続きをした方	可
市内で転居	23年6月15日までに転居手続きをした方	可 (新住所地で)
	23年6月16日以降に転居手続きをした方	可 (旧住所地で)
市外へ転出	23年7月9日までに市外に転出した方	否 ただし7月3~9日に転出する方は投票できる場合あり

■ 投票所

投票所入場券や市HPに記載。当日の投票は、指定された投票所をお願いします。

知っていますか？それぞれに合った投票方法

- ・子どもと一緒に
18歳未満の子どもであれば、一緒に投票所に入場できます。
- ・代理投票
身体が不自由な方や自書できない方は、係員が代筆します。



■ 投票所入場券

投票所入場券は、7月3日ごろまでに世帯主に郵送します。封筒内に同世帯分(最多8人)が入っています。氏名を確認して、投票所へお持ちください。紛失などで手元にない場合も、選挙人名簿に登録されていれば投票できます。投票所で係員に申し出てください。

■ 不在者投票

選挙の当日、仕事や旅行で市外に滞在中、病気や出産で入院中などの場合は、次の方法で不在者投票ができます。

- ・市外滞在中の方
本人が、市選挙管理委員会へ投票用紙を請求し、交付を受けてから滞在地で投票してください。
- ・指定病院などに入院(入所)中の方
県選挙管理委員会が指定した病院などに入院(入所)中の方は、病院などで投票できます。詳しくは各施設に確認してください。

■ 開票

7月9日、20時50分～。荻野運動公園体育館

■ 期日前投票

投票日に投票所に行けない方は、期日前投票ができます。投票所入場券裏面の期日前投票用請求書(兼宣誓書)に必要事項を書き、期日前投票所にお持ちください。投票日の混雑緩和のため、積極的な利用をお願いします。

会場	期間	時間
市役所本庁舎	7月	3~8日 9~20時
依知北公民館		
荻野運動公園体育館		
南毛利公民館		
厚木シティプラザ		
相川公民館	5日	9~20時
緑ヶ丘公民館	6日	
玉川公民館	7日	

■ 選挙公報

7月5日の新聞(朝日・神奈川・産経・東京・日経・毎日・読売)の各朝刊に折り込む他、7月4日ごろから公民館などの公共施設、本厚木・愛甲石田駅、郵便局、農協支所、スーパーマーケットなどで配布します(市HPにも掲載)。

■ 郵便などによる不在者投票

身体に重度の障害があり、下表に該当する方は、郵便投票証明書の交付を受けて自宅などで投票できます。

- ①郵便等投票証明書の交付申請
本人または代理の方が、身体障害者手帳、戦傷病者手帳または介護保険の被保険者証のいずれかを持ち、選挙管理委員会で申請書を受け取り提出(来庁が難しい場合は要相談)
- ②投票用紙を請求
1~3日で発行される郵便等投票証明書(即日発行不可)を添えて、7月5日(必着)までに選挙管理委員会に申請
- ③郵便投票
自宅に郵送で届いた投票用紙に候補者名などを書き、〒243-8511選挙管理委員会に郵送

障がいなどの区分	障がいなどの程度	
身体障害者手帳	両下肢・体幹・移動機能	1級または2級
	心臓・腎臓・呼吸器・ぼうこう・直腸・小腸	1級または3級
	免疫・肝臓	1~3級
戦傷病者手帳	両下肢・体幹	特別項症~第2項症
	心臓・腎臓・呼吸器・ぼうこう・直腸・小腸・肝臓	特別項症~第3項症
介護保険の被保険者証	要介護状態区分	要介護5