

I 選挙事務日程

神奈川県議会議員・神奈川県知事選挙主要事務日程

選挙期日前(後)	月日	曜日	処理事項	関係法令
	12.23	金	投票所及び開票所の借用依頼	
90	1.9	月	後援団体の寄附禁止期間開始(4/9まで)	法199の5
86	1.13	金	臨時啓発事業要領の策定	
80	1.19	木	市区町村選挙係長会議	
68	1.31	火	警察本部との打合せ(県選管) 都道府県・指定都市選管委員長・書記長会議	
66	2.2	木	投・開票速報システム操作説明会	
60	2.8	水	直接請求署名収集禁止期間開始(4/9まで)	地自令92-4
59	2.9	木	選挙長等事務説明会	
54	2.14	火	不在者投票封筒類受領 第1次物品受領	
48	2.20	月	ポスター掲示場設置開始	
44	2.24	金	政党説明会(県選管) 知事選立候補予定者事前説明会(県選管)	
39	3.1	水	選挙管理委員会の開催 県議選立候補予定者事前説明会 選挙人名簿登録者数の報告(定時登録)	令22
38	3.2	木	ポスター掲示場設置場所一覧を県へ提出	
35	3.5	日	選挙人名簿登録の移替え延期開始	令17
33	3.7	火	投・開票速報通信テスト	
32	3.8	水	第2次物品受領 票せん類受領	
30	3.10	金	各課等へ選挙協力依頼	
27	3.13	月	第1回投・開票速報リハーサル	
23	3.17	金	投票所入場券の発送	令31
20	3.20	月	知事選立候補届出受理リハーサル(県選管)	
18	3.22	水	選挙管理委員会の開催	
			投票管理者等の選任	法37
			投票立会人の選任	法38
			不在者投票用紙等事前交付開始(知事) 選挙時登録基準日・登録日・同報告(知事) 期日前・不在者投票所の準備	令22
17	3.23	木	告示日(知事)	法33
			選挙管理委員会の開催	
			政党等の候補者等類推事項ポスター撤去期限(知事)	法201の14
			諸告示の執行	
			知事選立候補届出受理(県選管)	
			確認団体申請の受理開始(県選管)	
			投票所氏名等掲示順序のくじ施行	法175-3
公営施設使用の個人演説会開催申請受理開始	法163			
開票立会人届出受理開始	法62-1			
選挙事務所設置等届出受理開始	法130-2			
16	3.24	金	期日前・不在者投票開始(知事)	法48の2、49
			期日前投票所氏名等の掲示開始(知事)	法175-2
15	3.25	土	公営施設使用の個人演説会開催開始(知事)	法161
12	3.28	火	県議選候補予定者名簿送付	
10	3.30	木	県議選立候補届出受理リハーサル	
			選挙管理委員会の開催	
			選挙時登録基準日・登録日・同報告(県議) 不在者投票用紙等事前交付開始(県議)	令22

神奈川県議会議員・神奈川県知事選挙主要事務日程

選挙期日前(後)	月日	曜日	処理事項	関係法令
9	3.31	金	告示日(県議)	法33
			選挙管理委員会の開催	
			公営施設使用の個人演説会開催申請受理開始	法163
			開票立会人届出受理開始	法62-1
			選挙事務所設置等届出受理開始	法130-2
			候補者氏名を投票管理者に報告	令92-11
			政党等の候補者等類推事項ポスター撤去期限(県議)	
			諸告示の執行	
			立候補届出受理	
			選挙公報掲載申請の受理	
8	4.1	土	期日前・不在者投票開始(県議)	法48の2、49
			期日前投票所氏名等の掲示開始(県議)	法175-2
7	4.2	日	第1回期日前投票集計	
6	4.3	月	選挙公報受領	
			街頭啓発実施	
5	4.4	火	投票日用投票用紙受領	
			第2回期日前投票集計	
4	4.5	水	第2回投・開票速報リハーサル	
			郵便による不在者投票の請求期限	令59の4
			選挙公報新聞折込実施	法170-2
3	4.6	木	選挙管理委員会の開催	
			選挙(開票)立会人届出最終日	法76、法62-1
			開票立会人選任及び参会通知	法62-2
			選挙立会人選任及び参会通知	法76
			投票所器材配送	
2	4.7	金	投・開票速報送信テスト	
			開票立会人説明会	
			投票所準備開始	
			開票所臨時電話等設置	
			第3回期日前投票集計	
1	4.8	土	投票所準備終了	
			開票所・速報本部設置	
			投・開票速報送信テスト	
			期日前・不在者投票最終日	法48の2、49
			第4回期日前投票集計	
			投票管理者へ選挙人名簿抄本送致	令28
0	4.9	日	選挙期日(投・開票日)	法33
			投票記載所の氏名等の掲示	法175-1
			選挙管理委員会の開催	
			投票参加啓発及び宣伝	
			不在者投票送致	令60
			投票状況の速報及び確定	
			投票録の作成及び投票箱等送致並びに審査	法54、55
			開票立会人参会の確認とくじ施行	
			参観人の受付	法69
			開票状況の速報及び確定	
			開票録の作成	法70

神奈川県議会議員・神奈川県知事選挙主要事務日程

選挙期日前(後)	月日	曜日	処理事項	関係法令
1	4.10	月	投・開票器材等回収	
			開票所・臨時電話の撤去	
			ポスター掲示場撤去開始	
			選挙人名簿登録の移替え開始	令17
			開票結果の報告	法66-3
2	4.11	火	知事選挙会(県選管)	法80
			知事当選告知・告示(県選管)	法101の3
			知事当選証書の付与(県選管)	法105-1
			県議選挙会	法80
			県議選挙録の作成	法83
3	4.12	水	県議当選告知(市選管)	法101の3
			県議当選証書の付与(市選管)	法105-1
15	4.24	月	第1回収支報告書提出期限	法189-1
			選挙の効力に関する異議申出期限	法202
16	4.25	火	知事選当選の効力に関する異議申出期限	法206
17	4.26	水	県議選当選の効力に関する異議申出期限	法206
			知事選請求に基づき供託証明書の返還の開始	令93
18	4.27	木	県議選請求に基づき供託証明書の返還の開始	令93
29	5.8	月	選挙長事務引継	

II 候補者等調

1 候補者数及び定数

選挙名	候補者数	定数	競争率	備考
神奈川県議会議員 (厚木市・愛川町・清川村選挙区)	4	3	1.33	
神奈川県知事	4	1	4.00	

2 候補者の氏名等

(1) 神奈川県議会議員選挙

届出 受理 番号	ふりがな 候補者の氏名 ()	性別	本籍	住所	生年月日 (満 歳)	党派	職業	新現 元別
1	なんば たつや (難波 達哉)	男	神奈川県	神奈川県厚木市 下荻野1413番地	昭和47年 10月27日 (満50歳)	自由 民主党	無職	新
2	たかだ 高田 マサノリ (高田 昌慶)	男	神奈川県	神奈川県厚木市	昭和62年 11月19日 (満35歳)	立憲 民主党	会社員	新
3	ともかず さとう 知一 (佐藤 知一)	男	神奈川県	神奈川県厚木市 中町3丁目2番 18-1103号	昭和45年 1月12日 (満53歳)	日本 維新の会	無職	元
4	さとう 佐藤 けいすけ (佐藤 圭介)	男	神奈川県	神奈川県愛甲郡 愛川町角田2387番地	昭和61年 12月29日 (満36歳)	無所属	神奈川 県議会 議員	現

※候補者氏名欄の()内には、通称使用認定がある場合に戸籍名を記載してあります。

(2) 神奈川県知事選挙

届出 受理 番号	ふりがな 候補者の氏名 ()	性別	本籍	住所	生年月日 (満 歳)	党派	職業	新現 元別
1	きし まきこ 岸 牧子 ()	女	神奈川県	神奈川県横須賀市	昭和31年 9月18日 (満66歳)	無所属	無職	新
2	かとう けんいちろう 加藤 健一郎 ()	男	静岡県	千葉県成田市	昭和24年 9月27日 (満73歳)	無所属	医師	新
3	くろいわ ゆうじ 黒岩 祐治 ()	男	東京都	神奈川県横浜市 西区みなとみらい 5丁目3番3-2608号	昭和29年 9月26日 (満68歳)	無所属	神奈川 県知事	現
4	おおつ あやか (大津 綾香)	女	神奈川県	東京都目黒区	平成4年 11月18日 (満30歳)	政治家 女子 48党	会社員	新

※候補者氏名欄の()内には、通称使用認定がある場合に戸籍名を記載してあります。

Ⅲ 投票結果に関する調

1 投票区別投票者数等（神奈川県議会議員選挙）

投票区	投票所	性別	投票者数	投票率	当日有権者数
1	厚木小学校	男	1,078	35.86%	3,006
		女	1,087	38.66%	2,812
		計	2,165	37.21%	5,818
2	アミューあつぎ	男	818	35.41%	2,310
		女	823	38.78%	2,122
		計	1,641	37.03%	4,432
3	厚木第二小学校	男	1,081	33.64%	3,213
		女	1,033	34.99%	2,952
		計	2,114	34.29%	6,165
4	依知南公民館	男	604	26.05%	2,319
		女	551	25.51%	2,160
		計	1,155	25.79%	4,479
5	依知小学校	男	839	24.61%	3,409
		女	735	25.90%	2,838
		計	1,574	25.20%	6,247
6	上依知小学校	男	678	26.03%	2,605
		女	620	25.81%	2,402
		計	1,298	25.92%	5,007
7	下川入第二自治会館	男	196	30.39%	645
		女	188	33.16%	567
		計	384	31.68%	1,212
8	睦合北公民館	男	378	30.56%	1,237
		女	361	30.26%	1,193
		計	739	30.41%	2,430
9	清水小学校	男	739	29.79%	2,481
		女	715	29.77%	2,402
		計	1,454	29.78%	4,883
10	睦合中学校	男	875	27.40%	3,194
		女	891	29.76%	2,994
		計	1,766	28.54%	6,188
11	荻野小学校	男	559	31.98%	1,748
		女	549	30.88%	1,778
		計	1,108	31.42%	3,526
12	荻野公民館上荻野分館	男	287	34.62%	829
		女	271	34.74%	780
		計	558	34.68%	1,609
13	飯山小学校	男	833	40.91%	2,036
		女	830	38.93%	2,132
		計	1,663	39.90%	4,168
14	小鮎公民館	男	787	29.13%	2,702
		女	720	31.33%	2,298
		計	1,507	30.14%	5,000
15	七沢老人憩の家	男	279	37.55%	743
		女	287	36.42%	788
		計	566	36.97%	1,531
16	愛名老人憩の家	男	487	26.10%	1,866
		女	473	27.63%	1,712
		計	960	26.83%	3,578
17	緑ヶ丘公民館	男	593	35.94%	1,650
		女	683	37.02%	1,845
		計	1,276	36.51%	3,495
18	南毛利中学校	男	929	34.02%	2,731
		女	862	32.71%	2,635
		計	1,791	33.38%	5,366

1 投票区別投票者数等（神奈川県議会議員選挙）

投票区	投票所	性別	投票者数	投票率	当日有権者数
19	南毛利小学校	男	992	30.66%	3,235
		女	900	30.85%	2,917
		計	1,892	30.75%	6,152
20	愛甲児童館	男	795	30.99%	2,565
		女	702	32.05%	2,190
		計	1,497	31.48%	4,755
21	相川公民館	男	407	29.60%	1,375
		女	359	30.71%	1,169
		計	766	30.11%	2,544
22	妻田小学校	男	892	31.23%	2,856
		女	832	30.01%	2,772
		計	1,724	30.63%	5,628
23	林中学校	男	962	30.94%	3,109
		女	945	29.85%	3,166
		計	1,907	30.39%	6,275
24	愛甲公民館	男	702	32.10%	2,187
		女	649	32.63%	1,989
		計	1,351	32.35%	4,176
25	岡田児童館	男	417	30.75%	1,356
		女	367	30.46%	1,205
		計	784	30.61%	2,561
26	小野児童館	男	257	41.59%	618
		女	243	41.68%	583
		計	500	41.63%	1,201
27	睦合西公民館	男	418	32.76%	1,276
		女	448	34.73%	1,290
		計	866	33.75%	2,566
28	鳶尾小学校	男	639	36.04%	1,773
		女	641	35.03%	1,830
		計	1,280	35.53%	3,603
29	毛利台児童館	男	670	46.59%	1,438
		女	713	44.31%	1,609
		計	1,383	45.39%	3,047
30	南毛利公民館	男	992	30.24%	3,280
		女	960	31.16%	3,081
		計	1,952	30.69%	6,361
31	厚木南公民館	男	657	33.13%	1,983
		女	600	36.86%	1,628
		計	1,257	34.81%	3,611
32	北小学校	男	816	25.61%	3,186
		女	750	27.12%	2,765
		計	1,566	26.31%	5,951
33	森の里公民館	男	1,187	44.66%	2,658
		女	1,182	42.12%	2,806
		計	2,369	43.36%	5,464
34	厚木中学校	男	986	29.15%	3,383
		女	896	28.50%	3,144
		計	1,882	28.83%	6,527
35	戸室小学校	男	1,065	30.83%	3,454
		女	1,008	31.45%	3,205
		計	2,073	31.13%	6,659
36	睦合南公民館	男	850	31.49%	2,699
		女	837	31.03%	2,697
		計	1,687	31.26%	5,396

1 投票区別投票者数等（神奈川県議会議員選挙）

投票区	投票所	性別	投票者数	投票率	当日有権者数
37	相川中学校	男	549	25.58%	2,146
		女	491	24.56%	1,999
		計	1,040	25.09%	4,145
38	厚木南老人憩の家	男	701	36.23%	1,935
		女	640	34.13%	1,875
		計	1,341	35.20%	3,810
39	古松台児童館	男	435	34.88%	1,247
		女	461	37.03%	1,245
		計	896	35.96%	2,492
40	金田自治会館	男	451	31.34%	1,439
		女	419	30.36%	1,380
		計	870	30.86%	2,819
41	三田小学校	男	578	29.10%	1,986
		女	549	29.72%	1,847
		計	1,127	29.40%	3,833
42	荻野中学校	男	954	30.97%	3,080
		女	941	31.10%	3,026
		計	1,895	31.04%	6,106
43	妻田児童館	男	286	31.46%	909
		女	313	37.04%	845
		計	599	34.15%	1,754
合 計		男	29,698	31.63%	93,897
		女	28,525	32.17%	88,673
		計	58,223	31.89%	182,570

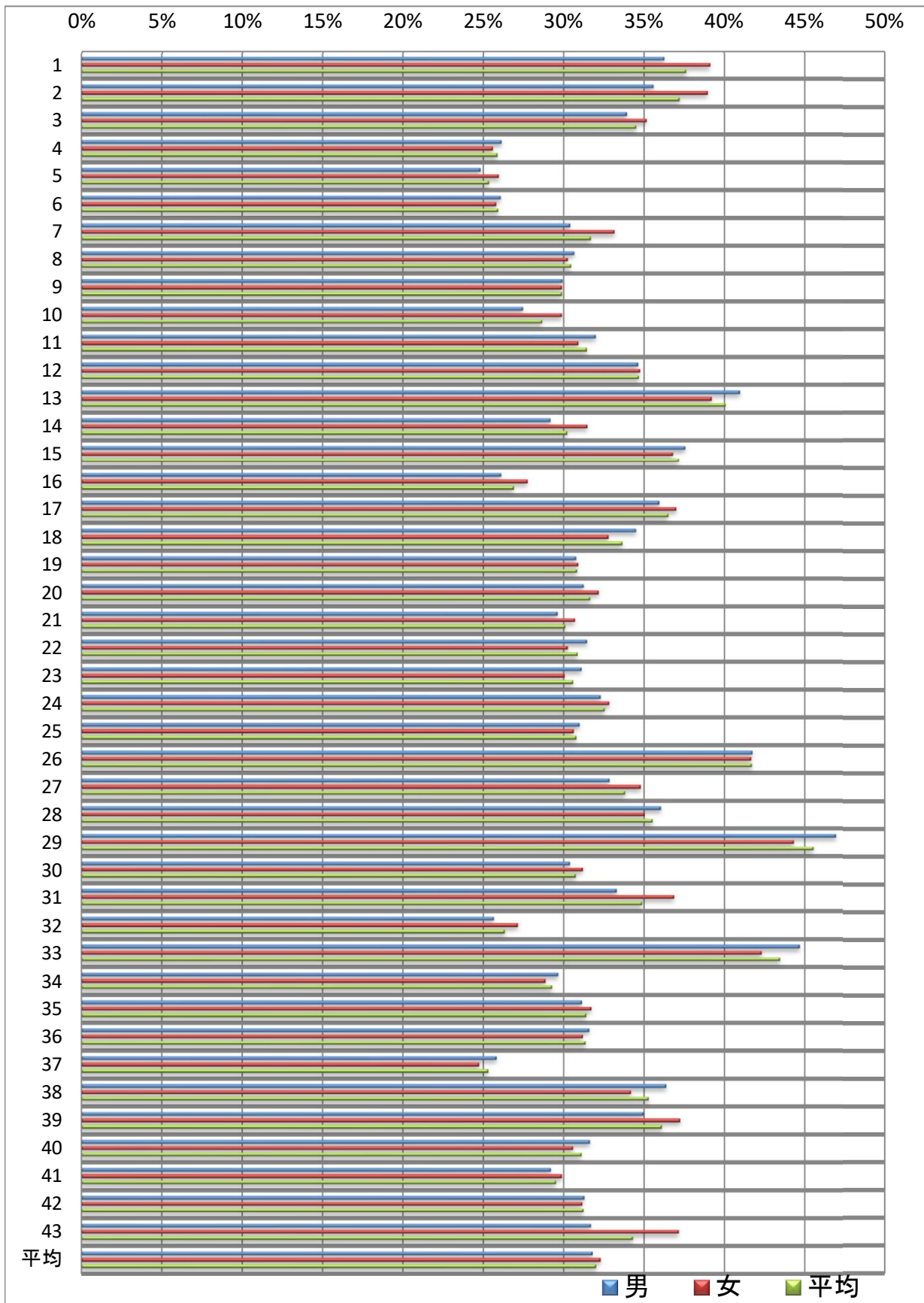
2 投票者数等（神奈川県知事選挙）

		性別	投票者数	投票率	当日有権者数
合 計		男	29,852	31.79%	93,897
		女	28,650	32.31%	88,673
		計	58,502	32.04%	182,570

3 18歳、19歳投票率（神奈川県知事選挙）

年齢	有権者数	投票者数	投票率
18歳	1,906	437	22.93%
19歳	2,255	391	17.34%
計	4,161	828	19.90%

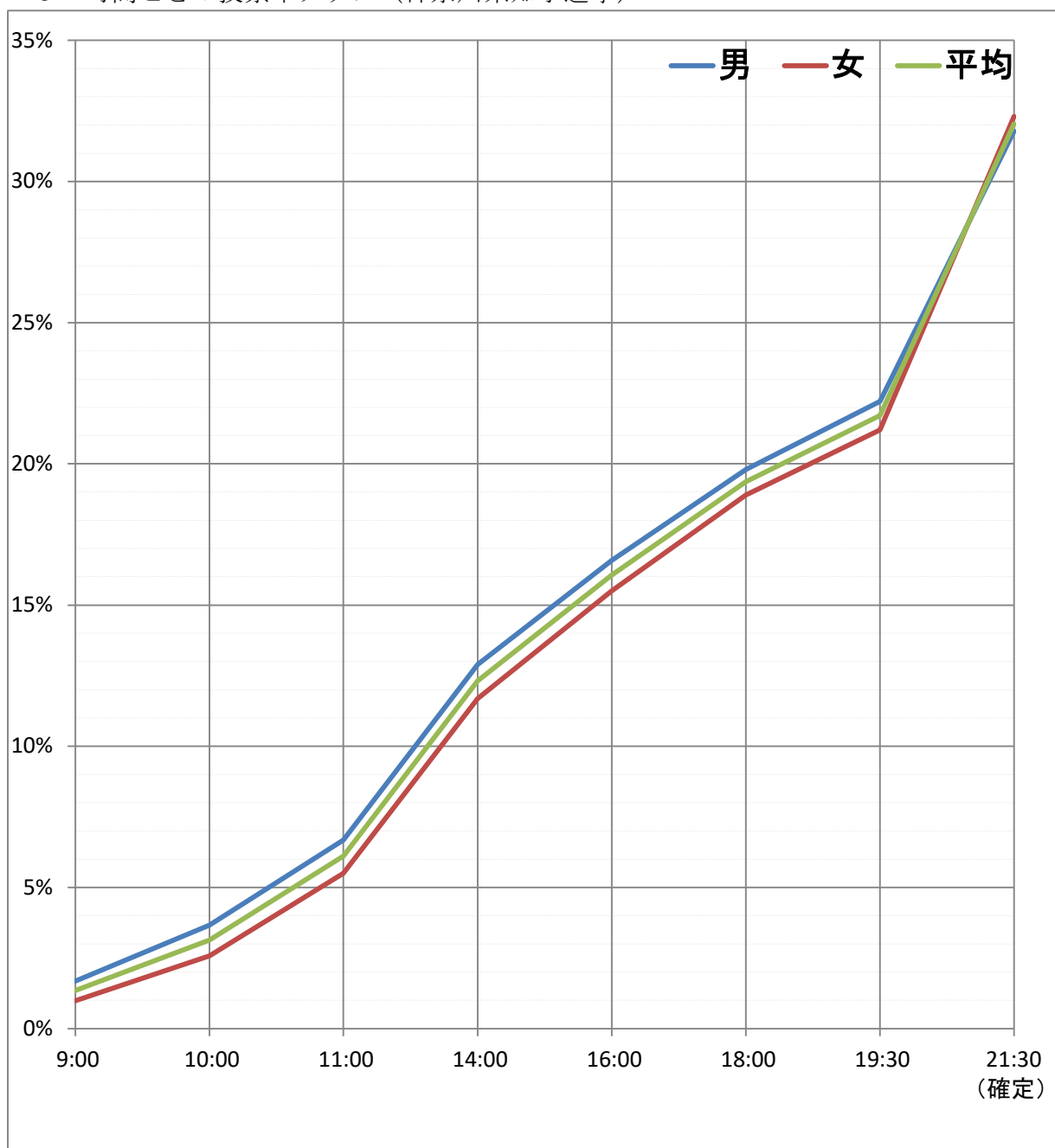
4 投票区別投票率グラフ (神奈川県知事選挙)



5 時間ごとの投票状況（神奈川県知事選挙）

時 間	区 分	男		女		計	
		投票者数	投票率	投票者数	投票率	投票者数	投票率
9 時	現 在	1,577	1.68%	882	0.99%	2,459	1.35%
10 時	現 在	3,450	3.67%	2,290	2.58%	5,740	3.14%
11 時	現 在	6,271	6.68%	4,879	5.50%	11,150	6.11%
14 時	現 在	12,099	12.89%	10,369	11.69%	22,468	12.31%
16 時	現 在	15,568	16.58%	13,742	15.50%	29,310	16.06%
18 時	現 在	18,593	19.80%	16,760	18.90%	35,353	19.37%
19時30分	現 在	20,849	22.21%	18,795	21.20%	39,644	21.72%
21時30分	最終確定	29,852	31.79%	28,650	32.31%	58,502	32.04%

6 時間ごとの投票率グラフ（神奈川県知事選挙）



7 代理投票、点字投票(神奈川県知事選挙のみ)

代理投票				点字投票		
期日前投票	当日投票	不在者投票	計	有効	無効	計
34	26	1	61	7	1	8

8 期日前投票、不在者投票(神奈川県知事選挙のみ)

(1) 不在者投票請求、交付、投票

投票用紙の請求				交付					投票		
直接		郵送	計	直接	郵送	小計	し交付を拒絶したもの	計	の投票したも	か投票したも	計
本人	代理										
1	75	214	290	34	256	290	0	290	288	2	290

(2) 不在者投票事由別

法第49条第1項					法第49条第2項	法第49条第3項	計
第1号該当者 (職務、業務に従事)	第2号該当者 (用務、区域外へ旅行)	第3号該当者 (疾病等歩行が困難)	第5号該当者 (区域外に居住)	第6号該当者 (悪天候等により到達困難)	郵便等投票		
					本人	代理	
269					18	1	288

令和5年3月施行の改正公職選挙法施行令により法第48条の2第1項に該当する事由の特定が不要となりました。

(3) 不在者投票管理者別

し選挙の選管し委員も長等業務の対市し委員も長等業務の対市	も長等業務の対市し委員も長等業務の対市	た船も長等業務の対市し委員も長等業務の対市	し設所の長等業務の対市し委員も長等業務の対市	て獄監の長等業務の対市し委員も長等業務の対市	し人少の長等業務の対市し委員も長等業務の対市	郵便等投票	計
1	13	0	254	1	0	19	288

(4) 期日前投票の推移(事由別)

執行年月日	種類	期日前投票総数	法第48条の2 第1項					
			第1号該当者 (職務、業務に従事)	第2号該当者 (用務、区域外へ旅行)	第3号該当者 (疾病等歩行が困難)	第5号該当者 (区域外に居住)	第6号該当者 (悪天候等により到達困難)	
H19. 4. 28	県議	7,280	3,157	3,898	204	21	/	
	知事	7,300	3,165	3,908	205	22		
H23. 4. 10	県議	6,103	2,999	2,942	148	14		
	知事	6,198	3,042	2,985	157	14		
H27. 4. 12	県議	無投票						
	知事	7,989	2,996	4,752	225	16		
H31. 4. 7	県議	13,689	4,947	8,363	342	22		15
	知事	13,854	4,997	8,462	353	27		15
R5. 4. 9	県議	16,193	令和5年3月施行の改正公職選挙法施行令により法第48条の2第1項に該当する事由の特定が不要となりました。					
	知事	16,492						

(5) 不在者投票の推移(事由別)

執行 年月日	種類	不在者 投票総数	法第49条第1項					法第49条		
			第1号該当者	第2号該当者	第3号該当者	第5号該当者	第6号該当者	第2項	第3項	
			(職務、業務 に従事)	(用務、区域 外へ旅行)	(疾病等歩行 が困難)	(区域外に居 住)	(悪天候等により 到達困難)	郵便等投票		
						本人	代理			
S50. 4. 13	県議	669	198	268	188	4		11		
	知事	669	198	268	188	4		11		
S54. 4. 8	県議	495	173	99	213	4		6		
	知事	495	173	99	213	4		6		
S58. 4. 10	県議	771	304	250	206	1		10		
	知事	771	305	250	206	1		9		
S62. 4. 12	県議	1,241	401	507	323	3		7		
	知事	1,245	403	509	323	3		7		
H 3. 4. 7	県議	1,727	571	706	431	7		12		
	知事	1,736	577	707	433	7		12		
H 7. 4. 9	県議	2,138	618	1,070	432	9		9		
	知事	2,143	623	1,070	432	9		9		
H11. 4. 11	県議	3,107	1,027	1,551	489	21		19		
	知事	3,118	1,027	1,555	496	21		19		
H15. 4. 13	県議	5,219	2,090	2,676	418	14		9		
	知事	5,240	2,098	2,690	417	14		9		
H19. 4. 8	県議	367	4	2	333	1		25	2	
	知事	364	3	2	331	1		25	2	
H23. 4. 10	県議	291	4	2	259	1		24	1	
	知事	293	5	2	259	1		25	1	
H27. 4. 12	県議	無投票								
	知事	290	6	0	241	7		35	1	
H31. 4. 7	県議	277	13	5	237	4	0	17	1	
	知事	272	12	1	237	4	0	17	1	
R5. 4. 9	県議	288	令和5年3月施行の改正公職選挙法施行令により法第48条の2第1項に該当する事由の特定が不要となりました。						18	1
	知事	288							18	1

※ 特定患者等の郵便等による投票（特例郵便投票）の実績なし。

(6) 不在者投票の推移(管理者別)

執行 年月日	種類	不在者 投票総数	不在者投票の内訳				
			当市選管分	他市区町村 選管分	指定施設 (病院等)	監獄等	郵便等投票
S50. 4. 13	知事	669					
S54. 4. 8	知事	495					
S58. 4. 10	知事	771					
S62. 4. 12	県議	1,241	905	6	323	0	7
	知事	1,245	909	6	323	0	7
H 3. 4. 7	県議	1,727	1,307	0	408	0	12
	知事	1,736	1,316	0	408	0	12
H 7. 4. 9	県議	2,138	1,730	5	394	0	9
	知事	2,143	1,734	5	395	0	9
H11. 4. 11	県議	3,107	2,677	9	399	3	19
	知事	3,118	2,686	9	402	2	19
H15. 4. 13	県議	5,219	4,905	4	285	4	21
	知事	5,240	4,927	4	284	4	21
H19. 4. 8	県議	367	1	6	330	3	27
	知事	364	1	5	328	3	27
H23. 4. 10	県議	291	1	6	258	1	25
	知事	293	2	6	258	1	26
H27. 4. 12	県議	無投票					
	知事	290	1	13	238	2	36
H31. 4. 7	県議	277	1	21	237	0	18
	知事	272	1	16	237	0	18
R5. 4. 9	県議	288	1	13	254	1	19
	知事	288	1	13	254	1	19

IV 開票結果に関する調

1 時間ごとの開票状況

(1) 神奈川県議会議員選挙

届出順	得票順	氏名	所属党派	22:00	22:30	23:00	23:30	00:00	00:05 (確定)
1	1	なんば たつや	自由民主党	0	5,500	14,500	20,988	20,988	21,086.000
2	3	高田 マサノリ	立憲民主党	0	5,500	10,500	12,158	12,158	12,180.000
3	2	さとう 知一	日本維新の会	0	5,500	12,000	14,104	14,104	14,148.011
4	4	佐藤 けいすけ	無所属	0	5,500	9,000	9,390	9,390	9,424.988
得票数計				0	22,000	46,000	56,640	56,640	56,838.999
開票率 (%)				0.00	37.78	79.00	97.28	97.28	100.00

(2) 神奈川県知事選挙

開票開始時刻 20時50分

届出順	得票順	氏名	所属党派	22:00	22:30	23:00	23:30	00:00	00:25 (確定)
1	2	岸 牧子	無所属	1,000	3,500	7,500	10,000	10,000	10,490
2	4	加藤 健一郎	無所属	0	0	500	2,000	2,000	2,115
3	1	黒岩 祐治	無所属	1,000	9,000	18,500	39,500	39,500	39,885
4	3	おおつ あやか	政治家女子48党	0	1,000	1,000	2,500	2,500	2,632
得票数計				2,000	13,500	27,500	54,000	54,000	55,122
開票率 (%)				3.41	23.07	47.00	97.13	92.30	100.00

2 候補者別得票数

(1) 神奈川県議会議員選挙

届出順	得票順	氏名	所属党派	得票数		当落
				厚木市計	選挙区計	
1	1	なんば たつや	自由民主党	21,086.000	24,258.000	当
3	3	高田 マサノリ	立憲民主党	12,180.000	13,461.000	落
2	2	さとう 知一	日本維新の会	14,148.011	15,280.444	当
4	4	佐藤 けいすけ	無所属	9,424.988	15,709.553	当
得票数計				454,711.992	68,708.997	

選挙区：厚木市・愛川町・清川村

(2) 神奈川県知事選挙

届出順	得票順	氏名	所属党派	得票数		当落
				厚木市計	県全体計	
1	2	岸 牧子	無所属	10,490	651,473	落
2	4	加藤 健一郎	無所属	2,115	123,922	落
3	1	黒岩 祐治	無所属	39,885	1,933,753	当
4	3	おおつ あやか	政治家女子48党	2,632	151,361	落
得票数計				55,122	2,860,509	

3 党派別得票数及び得票率 (神奈川県議会議員選挙)

党派	得票数	得票率
自由民主党	21,086.000	37.10
立憲民主党	12,180.000	21.43
日本維新の会	14,148.011	24.89
無所属	9,424.988	16.58
計	56,838.999	100.00

4 有効・無効投票

(1) 神奈川県議会議員選挙

有効投票の内訳	一般有効投票		56,774
	法68条の2に該当の票	第1項により按分された票	65
		いずれの候補者にも属さない票	0
	(1) 有効投票の計		
無効投票の内訳	所定の用紙を用いないもの		0
	候補者でない者又は候補者となることができない者の氏名を記載したもの		140
	2人以上の候補者の氏名を記載したもの		0
	被選挙権のない候補者の氏名を記載したもの		0
	候補者の氏名のほか、他事を記載したもの		10
	候補者の氏名を自書しないもの		0
	候補者の何人を記載したかを確認し難いもの		15
	白紙投票		813
	単に雑事を記載したもの		232
	単に記号、符号を記載したもの		168
(2) 無効投票の計			1,378
(3) 有効又は無効と決定した票 (1) + (2)			58,217
無効投票率 (2) / (3) × 100			2.37
(4) 持ち帰りと思われる票			6
(5) 投票者総数			58,223

(2) 神奈川県知事選挙

有効投票の内訳	一般有効投票		55,122
	法68条の2に該当の票	第1項により按分された票	0
		いずれの候補者にも属さない票	0
	(1) 有効投票の計		
無効投票の内訳	所定の用紙を用いないもの		0
	候補者でない者又は候補者となることができない者の氏名を記載したもの		92
	2人以上の候補者の氏名を記載したもの		1
	被選挙権のない候補者の氏名を記載したもの		0
	候補者の氏名のほか、他事を記載したもの		72
	候補者の氏名を自書しないもの		0
	候補者の何人を記載したかを確認し難いもの		11
	白紙投票		2,165
	単に雑事を記載したもの		664
	単に記号、符号を記載したもの		373
(2) 無効投票の計			3,378
(3) 有効又は無効と決定した票 (1) + (2)			58,500
無効投票率 (2) / (3) × 100			5.77
(4) 持ち帰りと思われる票			2
(5) 投票者総数			58,502

5 即日開票による事務の流れ

時刻	項目	内容
19:50	各投票所へタクシー配置	各投票所へタクシー1台配車
20:00	投票終了 開票立会人参集及びくじ施行	投票所閉鎖 → 投票関係書類作成整理
20:05	投票箱送致	終了した投票箱を、投票管理者と立会人と共に開票所へ送致
	投票所の後片付け	筆頭一般事務従事者を中心に、投票所の清掃及び整理整頓を行う。
20:10	投票箱の受理	各投票所から送致されてくる投票箱を、開票管理者と共に受領する。
20:15	投票録等の審査	各投票所の投票録及び関係書類の審査受領。 投票用紙の残数確認。
20:30	開票従事者集合	
20:35	開票従事者配置完了 投票箱のカギ確認、解錠	開票管理者及び開票立会人が、確認後に解錠をする。
20:40	開票注意事項伝達	事務局長から従事者へ注意事項の伝達
20:50	開票管理者の開票開始宣言	開票一斉開始。
21:30	投票者数の確定	
22:00	第1回開票速報	
22:30	第2回開票速報	
	開票係終了	開票係の従事者は帰宅
	点検係終了	点検係の従事者は帰宅
22:50	計算係終了	計算係の従事者は1部を残し帰宅
23:00	第3回開票速報	
23:30	第4回開票速報	
	集約係終了	集約係の従事者は帰宅
	投票の効力審査終了	審査係の従事者は帰宅
	集計係終了	集計係の従事者は帰宅
0:00	第5回開票速報	
0:05	県議開票確定	
0:25	知事開票確定	
	記録速報終了	
	開票終了	開票従事者すべて帰宅

V 投・開票所等に関する調

1 投・開票所一覧

(1) 投票所施設一覧

投票区	投票所施設名	所在地
1	厚木小学校	厚木市寿町3丁目15番34号
2	アミューあつぎ	厚木市中町2丁目12番15号
3	厚木第二小学校	厚木市旭町5丁目38番1号
4	依知南公民館	厚木市下依知3丁目1番7号
5	依知小学校	厚木市関口872番地1
6	上依知小学校	厚木市上依知1657番地
7	下川入第二自治会館	厚木市下川入1366番地3
8	睦合北公民館	厚木市三田2735番地1
9	清水小学校	厚木市妻田西3丁目18番1号
10	睦合中学校	厚木市三田3丁目1番1号
11	荻野小学校	厚木市上荻野8番地
12	荻野公民館上荻野分館	厚木市上荻野1925番地1
13	飯山小学校	厚木市飯山4400番地
14	小鮎公民館	厚木市飯山南1丁目46番5号
15	七沢老人憩の家	厚木市七沢1507番地3
16	愛名老人憩の家	厚木市愛名52番地1
17	緑ヶ丘公民館	厚木市緑ヶ丘2丁目2番1号
18	南毛利中学校	厚木市恩名2丁目16番1号
19	南毛利小学校	厚木市長谷1085番地
20	愛甲児童館	厚木市愛甲3丁目23番1号
21	相川公民館	厚木市下津古久703番地2
22	妻田小学校	厚木市妻田南1丁目14番1号
23	林中学校	厚木市林5丁目5番1号
24	愛甲公民館	厚木市愛甲西1丁目17番1号
25	岡田児童館	厚木市岡田5丁目9番1号
26	小野児童館	厚木市小野2287番地
27	睦合西公民館	厚木市及川667番地
28	鳶尾小学校	厚木市鳶尾2丁目12番1号
29	毛利台児童館	厚木市毛利台2丁目2番13号
30	南毛利公民館	厚木市温水西1丁目17番1号
31	厚木南公民館	厚木市旭町2丁目4番18号
32	北小学校	厚木市山際658番地
33	森の里公民館	厚木市森の里1丁目31番1号
34	厚木中学校	厚木市水引1丁目1番3号
35	戸室小学校	厚木市戸室4丁目4番1号
36	睦合南公民館	厚木市妻田北1丁目18番33号
37	相川中学校	厚木市酒井1981番地1
38	厚木南老人憩の家	厚木市岡田1丁目13番12号
39	古松台児童館	厚木市飯山南5丁目37番6号
40	金田自治会館	厚木市金田685番地1
41	三田小学校	厚木市三田515番地
42	荻野中学校	厚木市鳶尾5丁目1番1号
43	妻田児童館	厚木市妻田西1丁目17番33号

(2) 期日前・不在者投票所施設一覧

期日前投票所施設名	所在地	不在者投票所併設の有無
厚木市役所	厚木市中町3丁目17番17号	有
厚木市立依知北公民館	厚木市上依知1313番地1	無
厚木市荻野運動公園体育館	厚木市上荻野1500番地	無
厚木市立南毛利公民館	厚木市温水西1丁目17番1号	無
厚木シティプラザ	厚木市中町1丁目1番3号	無
厚木市立相川公民館	厚木市下津古久703番地2	無
厚木市立緑ヶ丘公民館	厚木市緑ヶ丘2丁目2番1号	無
厚木市立玉川公民館	厚木市七沢175番地6	無

(3) 開票所施設

開票所施設名	所在地
厚木市荻野運動公園体育館 (サブアリーナ)	厚木市中荻野 1 5 0 0 番地

2 投・開票所に使用した施設

区分	公共施設						民間施設自治 会館等	計
	小学校	中学校	公民館	児童館	老人 憩の家	その他		
投票所	13	6	12	6	3	1	2	43
期日前 投票所	-	-	5	-	-	3	0	8
不在者 投票所	-	-	-	-	-	1	-	1
開票所	-	-	-	-	-	1	-	1

3 投・開票管理者（選挙長）及び同職務代理者

(1) 投票管理者等

投票区	投票所名	投票管理者	投票管理者に事故があり、又は投票管理者が 欠けた場合においてその職務を代理すべき者
1	厚木小学校	山田 聡	伊波 修
2	アミューあつぎ	山内 美雪	関 雅
3	厚木第二小学校	西村 治	清藤 未咲
4	依知南公民館	溝呂木 健太	溝上 敦
5	依知小学校	二見 弘幸	豊島 孝道
6	上依知小学校	米永 勝矢	竹内 修
7	下川入第二自治会館	前田 久美子	小坂 雄樹
8	睦合北公民館	戸井田 基樹	長塚 愛
9	清水小学校	江頭 聡彦	堂山 典之
10	睦合中学校	服部 計也	文野 朋子
11	荻野小学校	石垣 稔	大森 和彦
12	荻野公民館上荻野分館	堅持 将人	草柳 正樹
13	飯山小学校	若林 美奈	下山 敦
14	小鮎公民館	柴 克	毛利 吉宏
15	七沢老人憩の家	小松 真城	鍵和田 利昭
16	愛名老人憩の家	大金 博昭	山下 桂
17	緑ヶ丘公民館	大久保 誠	深津 衣美子
18	南毛利中学校	榎本 信幸	小倉 啓司
19	南毛利小学校	野口 哲	神崎 良太郎
20	愛甲児童館	大貫 俊宏	葉貫 雄太郎
21	相川公民館	角田 浩	下嶋 明宏
22	妻田小学校	櫻井 亘	工藤 広敬
23	林中学校	渡辺 貴成	河野 悠樹
24	愛甲公民館	相田 隆幸	荻原 茂樹
25	岡田児童館	三木 完悟	石井 将人
26	小野児童館	塚田 尚士	竹内 ゆみ
27	睦合西公民館	永井 聡	長坂 信行
28	鳶尾小学校	木村 伸弘	青木 勝弘
29	毛利台児童館	島田 賢一	小林 洋
30	南毛利公民館	依田 秀一	赤野 友樹
31	厚木南公民館	守屋 省司	山崎 尚裕
32	北小学校	井出 亜紀子	小宮 貴久
33	森の里公民館	伊藤 優美	黒木 加奈子
34	厚木中学校	小森 博	中 正大
35	戸室小学校	小林 美和子	小西 健太
36	睦合南公民館	山本 隆一	吉田 宏行
37	相川中学校	相田 征嗣	池田 圭
38	厚木南老人憩の家	高橋 光子	久保田 理恵
39	古松台児童館	中野 雅史	村井 暁
40	金田自治会館	林 佳織	増田 貴宏
41	三田小学校	吉川 仁基	井上 聡
42	荻野中学校	中野 務	堀江 史教
43	妻田児童館	鶴澤 達也	柿本 友樹

(2) 期日前投票管理者等

月日	投票管理者	投票管理者に事故があり、又は投票管理者が欠けた場合において、その職務を代理すべき者	月日	投票管理者	投票管理者に事故があり、又は投票管理者が欠けた場合において、その職務を代理すべき者
《厚木市役所》					
3.24	加藤 毅	安部 真樹	4.1	能條 政枝	森本 裕基
3.25	岩崎 泰裕	滝澤 雅博	4.2	鈴木 浩文	堅持 麗子
3.26	井上 聡	尾上 博一	4.3	下手 智子	春田 裕美
3.27	上野 博	伊藤 悠太	4.4	小島 伸元	井萱 剛
3.28	甘利 勉	井上 一就	4.5	加藤 毅	金子 政憲
3.29	井上 憲正	戸倉 真由子	4.6	大塚 民雄	會田 佳代
3.30	甘利 勉	岸本 真理子	4.7	下手 智子	磯崎 元貴
3.31	古澤 裕二	山口 勝	4.8	小島 利忠	上野 進
《依知北公民館》					
4.3	加藤 典孝	廣瀬 直樹	4.6	常田 真一郎	五十嵐 久美
4.4	齊藤 淳一	山本 雅希	4.7	大塚 重雄	安部 希美子
4.5	古村 耕介	富塚 優子	4.8	井上 静子	山梨 純一郎
《荻野運動公園体育館》					
4.3	一柳 正一	伊藤 照	4.6	山岸 ひろみ	山下 桂
4.4	小山 篤	伊波 修	4.7	一柳 正一	岡崎 仁美
4.5	森住 幹生	伏見 達郎	4.8	霜島 正巳	深津 衣美子
《南毛利公民館》					
4.3	青沼 哲男	工藤 広敬	4.6	横山 幾久夫	大矢 雄紀
4.4	本杉 重徳	鈴木 康介	4.7	本杉 重徳	松本 茂明
4.5	小瀬村 延勝	杉山 浩一	4.8	武田 康太郎	森下 英昭
《厚木シティプラザ》					
4.3	小島 利忠	明都 啓一	4.6	三橋 清継	荻原 茂樹
4.4	吉岡 廣幸	村井 紋子	4.7	飯塚 良朗	山梨 文緒
4.5	倉持 隆雄	瀬川 雄仁	4.8	府川 浩明	高谷 大輔
《相川公民館》					
4.5	森下 俊春	清塚 崇浩			
《緑ヶ丘公民館》					
4.6	窪田 智浩	鈴木 雅晶			
《玉川公民館》					
4.7	大塚 誠	熊谷 真也			

(3) 開票管理者（選挙長）等

ア 神奈川県議会議員選挙

選挙長	選挙長に事故があり、又は選挙長が欠けた場合において、その職務を代理すべき者
澤井 由式	小瀬村 博

イ 神奈川県知事選挙（厚木市開票区）

開票管理者	開票管理者に事故があり、又は開票管理者が欠けた場合において、その職務を代理すべき者
澤井 由式	小瀬村 博

4 投・開票立会人等

(1) 投票立会人

投票区	氏名	投票区	氏名	投票区	氏名
1	山田 徹	1 6	新井 龍麿	3 1	高梨 富子
	安藤 功		川邊 伊織		平田 猛
2	塩原 莊平	1 7	笹山 恵一郎	3 2	渡辺 正広
	齋藤 秀美		新町 眞澄		松山 誠
3	熊崎 皐月	1 8	植松 勝	3 3	中沢 紀子
	岡本 浩一		戸澤 富夫		山口 琴音
4	茂戸藤 長利	1 9	松中 高	3 4	鬼木 光朗
	増田 保夫		坂口 由美子		山田 武志
5	鈴木 淳一	2 0	和田 誠	3 5	安藤 善信
	市川 清司		須賀 圭子		小林 育夫
6	白井 行彦	2 1	片岡 俊治	3 6	鈴木 好章
	大塚 浩		坂田 円花		加藤 光子
7	鈴木 澄夫	2 2	猪熊 孝志	3 7	柳川 隆洋
	関原 茂		高宮 由香		金子 正一
8	馬場 賢三	2 3	河野 健治	3 8	池田 美峰
	田島 修人		中馬 聡子		石山 由美
9	柳田 博司	2 4	藤田 正樹	3 9	福永 進
	長野 勝		市中 信子		宮本 隆
1 0	角ヶ谷 要	2 5	今田 雅子	4 0	井上 重延
	難波 一文		松山 紀子		角田 正男
1 1	三栖 寛美	2 6	杉山 勝	4 1	馬場 睦子
	長谷川 海		三橋 信之		古茶 珠枝
1 2	佐藤 幸平	2 7	桐生 晃	4 2	伊藤 重文
	藤倉 明美		渡邊 一弘		小島 みつ江
1 3	青木 良衣	2 8	東野 雄樹	4 3	三平 勝
	尾山 修二		蒲原 美由紀		勝田 剛
1 4	菅原 重人	2 9	梶川 真央		
	青木 三千男		森 雄一		
1 5	三橋 貞夫	3 0	佐藤 啓		
	上澤 栄治		清水 仁		

(2) 期日前投票所投票立会人

月日	時間	氏名	氏名	月日	時間	氏名	氏名
《厚木市役所》							
3.24	8:30~20:00	鈴木 哲男	柳下 和子	4.1	8:30~20:00	畠山 周治	三ツ木 勝男
3.25	8:30~20:00	堀田 正弘	市野 信義	4.2	8:30~20:00	小林 良平	齋藤 祥治
3.26	8:30~20:00	安部 滋	坂上 雅英	4.3	8:30~20:00	市野 信義	松井 康夫
3.27	8:30~20:00	長谷川 美知江	丸田 俊一	4.4	8:30~20:00	小嶋 修	伊藤 修令
3.28	8:30~20:00	三浦 恒雄	坂田 秀明	4.5	8:30~20:00	近藤 操可	竹内 正徳
3.29	8:30~20:00	井上 静子	坂上 雅英	4.6	8:30~20:00	神保 忠男	宮野 利美
3.30	8:30~20:00	井上 要	南條 隆	4.7	8:30~20:00	古村 千里	丸田 俊一
3.31	8:30~20:00	小林 勝男	宮下 義之	4.8	8:30~20:00	井上 敏明	坂上 雅英
《依知北公民館》							
4.3	9:00~20:00	岩崎 順一	鈴木 延明	4.6	9:00~20:00	森田 寛	渋谷 善弘
4.4	9:00~20:00	高澤 崇	星野 晃男	4.7	9:00~20:00	田上 芹菜	田上 寿々菜
4.5	9:00~20:00	宇都野 和夫	吉田 よしゑ	4.8	9:00~20:00	大塚 美和子	大塚 一夫
《荻野運動公園体育館》							
4.3	9:00~20:00	米山 政雄	森 茂樹	4.6	9:00~20:00	石田 博孝	松本 光明
4.4	9:00~20:00	臼井 和生	臼井 伸次	4.7	9:00~20:00	神崎 勉	花家 忠生
4.5	9:00~20:00	角ヶ谷 要	若杉 重美	4.8	9:00~20:00	佐藤 誠	山口 正晃
《南毛利公民館》							
4.3	9:00~20:00	星田 文雄	金田 仁一	4.6	9:00~20:00	衣幡 義男	高谷 春雄
4.4	9:00~20:00	長山 昇	石井 孝	4.7	9:00~20:00	小川 文夫	吉田 進
4.5	9:00~20:00	坂口 由美子	小野 正	4.8	9:00~20:00	千明 行男	永井 孝広
《厚木シテイプラザ》							
4.3	9:00~20:00	中村 祐一	松村 功男	4.6	9:00~20:00	安部 滋	石井 淳二
4.4	9:00~20:00	岩崎 龍雄	片岡 俊治	4.7	9:00~20:00	甘利 雅雄	坂田 秀明
4.5	9:00~20:00	高橋 貞治	柳下 和子	4.8	9:00~20:00	井上 要	南條 隆

(2) 期日前投票所投票立会人

月日	時間	氏名	氏名
《相川公民館》			
4.5	9:00~20:00	小塩 恒夫	池谷 栄一
《緑ヶ丘公民館》			
4.6	9:00~20:00	長山 和晃	友野 利雄
《玉川公民館》			
4.7	9:00~20:00	中山 真喜子	市村 マキ子

(3) 開票(選挙)立会人

ア 神奈川県知事選挙

(候補者からの届出者)

氏名	届け出た候補者	
	氏名	所属党派
木下 雅裕	岸 牧子	無所属
岩崎 一弥	大津 綾香	政治家女子48党

(選挙管理委員会の選任者)

氏名	所属党派
今村 恒雄	無所属

イ 神奈川県議会議員選挙

(候補者からの届出者)

氏名	届け出た候補者	
	氏名	所属党派
高田 愛奈	高田 昌慶	立憲民主党
神崎 進	難波 達哉	自由民主党
西尾 圭吾	佐藤 圭介	無所属

5 投・開票管理者(選挙長)及び事務従事者数

(1) 期日前投票

投票管理者				投票事務従事者			
投票管理者	職務代理者	臨時に職務を管掌した者	計	選管の職員	市職員	派遣	計
43	43	0	86	0	61	149	210

(2) 当日投票

投票管理者				投票事務従事者					
投票管理者	職務代理者	臨時に職務を管掌した者	計	選管の職員	市職員	派遣	会年職員	高校生	計
43	43	0	86	0	269	0	85	9	363

(3) 開票

開票管理者				開票事務従事者			
開票管理者(選挙長)	職務代理者	臨時に職務を管掌した者	計	選管の職員	市職員	派遣	計
1	1	0	2	7	73	40	120
1	1	0	2	7	67	40	114

※上段は県議会議員、下段は県知事

6 選挙管理委員会委員及び事務局職員

選管委員	事務局職員	応援職員	臨時職員
4	7	準備作業	155
		期日前等	110
		本部職員	38
			3

VI 選挙公営に関する調

1 ポスター掲示場

(1) 登録者数及び面積別設置数

登録者数	1,000人以上5,000人未満			5,000人以上 10,000人未満		合計
	4km ² 未満	4km ² 以上 8km ² 未満	8km ² 以上	4km ² 未満	4km ² 以上	
投票区数	22	3	1	16	1	43
掲示場設置数	154	24	9	128	9	324

(2) 設置箇所の内訳

公共用地					民有地				合計
公園	道路	学校	その他	計	企業	寺社	その他	計	
91	91	34	63	279	14	7	24	45	324

(3) 投票区別ポスター掲示場数

投票区	選挙人名簿登録者数	面積 (km ²)	設置数	備考
1	5,952	0.72	8	
2	4,566	0.62	7	
3	6,362	0.63	8	
4	4,567	2.09	7	
5	6,441	2.95	8	
6	5,109	3.52	8	
7	1,230	3.6	7	
8	2,480	2.42	7	
9	4,975	0.8	7	
10	6,339	3.07	8	
11	3,578	6.7	8	
12	1,616	6.41	8	
13	4,220	6.71	8	
14	5,084	5.08	9	
15	1,549	13.23	9	
16	3,635	1.89	7	
17	3,546	0.61	7	
18	5,469	1.27	8	
19	6,303	2.03	8	
20	4,890	1.27	7	
21	2,622	2.4	7	
22	5,724	0.68	8	
23	6,356	1.09	8	
24	4,231	1.78	7	
25	2,627	1.39	7	
26	1,236	3.21	7	
27	2,606	1.17	7	
28	3,654	0.56	7	
29	3,086	0.34	7	
30	6,493	1.23	8	
31	3,676	0.85	7	
32	6,048	1.37	8	
33	5,540	2.04	8	
34	6,695	0.65	8	
35	6,824	1.02	8	
36	5,484	0.68	8	
37	4,236	2.25	7	
38	3,910	0.65	7	
39	2,534	0.69	7	
40	2,862	1.69	7	
41	3,910	0.68	7	
42	6,178	1.55	8	
43	1,811	0.25	7	
合計	186,254	93.84	324	

※選挙人名簿登録者数は、令和4年12月1日現在による。

(4) ポスター掲示場設置場所一覧(計324箇所)

NO	投票区	図面番号	設置住所	設置場所	管理者種別
1	1	01-1	寿町3-4-10	消防本部北側壁	消防総務課
2		01-2	寿町2-1-18	NTT東日本厚木ビル北側フェンス	企業
3		01-3	寿町3-15-34	厚木小学校正門横フェンス	教育施設課
4		01-4	寿町1-11-12	長福寺ブロック塀	神社仏閣
5		01-5	寿町3-15-34	厚木小学校南側フェンス	教育施設課
6		01-6	松枝1-196-2	松原公園西側フェンス	公園緑地課
7		01-7	寿町1-7	寿町1丁目用地西側フェンス	財産管理課
8		01-8	寿町3-2	厚木中央公園南側植栽	公園緑地課
9	2	02-1	泉町1-1	本厚木駅南口ペデストリアンデッキ通路	道路管理課
10		02-2	中町3-17	大手公園南側植栽	公園緑地課
11		02-3	中町3-7	厚木公園西側植栽	公園緑地課
12		02-4	中町2-8	中町公園北側植栽	公園緑地課
13		02-5	中町1-3-3	(旧)厚木保育所南側フェンス	市街地整備課
14		02-6	中町1-4-3	中町大型バス発着所東側防音フェンス	市街地整備課
15		02-7	中町3-17-17	厚木市役所北側フェンス	財産管理課
16	3	03-1	旭町5-38	サン・グリーンエリア南側フェンス	公園緑地課
17		03-2	旭町5-38-1	厚木第二小学校北側フェンス	教育施設課
18		03-3	旭町5-16-1	厚木南児童館西側フェンス	青少年課
19		03-4	旭町1-18	あさひ公園西側植栽	公園緑地課
20		03-5	旭町1-30	旭町どんぐり公園北側植栽	公園緑地課
21		03-6	中町4-11	厚木さつき公園西側植栽	公園緑地課
22		03-7	田村町2-28	厚木土木事務所北側フェンス	県土木事務所
23		03-8	田村町2-28	厚木土木事務所南側フェンス	県土木事務所
24	4	04-1	下依知3-1-7	依知南公民館北側フェンス	公民館
25		04-2	下依知2-1244	仲道公園西側フェンス	公園緑地課
26		04-3	下依知2-7-1	依知南小学校南側フェンス	教育施設課
27		04-4	中依知662	中依知自治会館南側フェンス	自治会
28		04-5	下依知3-19	おおくね公園南西側擁壁	公園緑地課
29		04-6	中依知364	依知中学校西道路ガードレール	道路管理課
30		04-7	中依知364	依知中学校北側フェンス	教育施設課
31	5	05-1	関口105	ヤマト運輸(株)厚木関口センター東側フェンス	企業
32		05-2	関口31	厚木市消防団第2分団第4部東側フェンス	警防課
33		05-3	関口115	しもこが公園西側フェンス	公園緑地課
34		05-4	関口302	大六天児童遊園西側フェンス	公園緑地課
35		05-5	関口872-1	依知小学校南側フェンス	教育施設課
36		05-6	関口831-1	(旧)依知公民館(依知地域包括支援センター)南側フェンス	地域包括ケア推進課
37		05-7	山際180	山際児童館西側フェンス	神社仏閣
38		05-8	下川入433	畑	私有地
39	6	06-1	上依知1515	宝泉寺左側フェンス	神社仏閣
40		06-2	上依知1670-21	上依知小北門前駐車場ガードレール	道路管理課
41		06-3	上依知3001-4	藤塚みどり公園東側フェンス	公園緑地課
42		06-4	上依知1289	藤塚中学校東側フェンス	教育施設課
43		06-5	上依知2722-3	上依知児童館南側フェンス	青少年課
44		06-6	猿ヶ島63	(株)アサヒ開発猿ヶ島車庫南道路ガードパイプ	道路管理課
45		06-7	上依知2842	上依知公民館ブロック塀	自治会
46		06-8	上依知3001-4	藤塚みどり公園西側植栽	公園緑地課
47	7	07-1	下川入606	(株)タムラ車輛置場東道路フェンス	道路管理課
48		07-2	下川入537	河川フェンス	河川ふれあい課
49		07-3	棚沢309	ファミリーマート厚木三田店北道路敷地	道路管理課
50		07-4	下川入1366	あつぎ郷土博物館東側フェンス	文化財保護課
51		07-5	棚沢221	旭化成住工(株)厚木工場南側フェンス	企業
52		07-6	棚沢80-1	棚沢公民館東道路フェンス	道路管理課
53		07-7	下川入1424	下川入児童館北側フェンス	青少年課

(4) ポスター掲示場設置場所一覧 (計324箇所)

NO	投票区	図面番号	設置住所	設置場所	管理者種別
54	8	08-1	三田2611	(株)スカイライナー東道路ガードパイプ	道路管理課
55		08-2	三田2735-1	睦合北公民館東側フェンス	公民館
56		08-3	三田2956	上三田バス停横道路フェンス	道路管理課
57		08-4	三田3202	松羅公園南側ガードパイプ	公園緑地課
58		08-5	三田1772	浅倉商事(株)南道路ガードパイプ	道路管理課
59		08-6	三田2833	十軒村バス停横道路ガードパイプ	道路管理課
60		08-7	三田1474	北消防署睦合分署南道路フェンス	道路管理課
61		9	09-1	妻田西2-11	中村公園南側フェンス
62	09-2		妻田西3-18-1	清水小学校西側フェンス	教育施設課
63	09-3		妻田西3-15-8	妻田西老人憩の家南側フェンス	地域包括ケア推進課
64	09-4		妻田西3-10	白根公園南側フェンス	公園緑地課
65	09-5		妻田西2-18	妻田保育園駐車場西側フェンス	企業
66	09-6		妻田西1-33	妻田青少年広場東側ガードレール	道路管理課
67	09-7		三田南1-2	でんえん公園西側フェンス	公園緑地課
68	10	10-1	下荻野829	子合頭公園東側フェンス	公園緑地課
69		10-2	下荻野1347	ブロック塀	私有地
70		10-3	三田3-1-1	睦合中学校南側フェンス	教育施設課
71		10-4	下荻野1005	リコー前バス停横フェンス	企業
72		10-5	下荻野1114	日吉神社西側フェンス	神社仏閣
73		10-6	下荻野777	日吉神社児童遊園北西道路ガードレール	道路管理課
74		10-7	下荻野386	道路ガードレール	道路管理課
75		10-8	下荻野577	子中コミュニティパークフェンス	公園緑地課
76	11	11-1	下荻野124-1	NTT東日本荻野電話交換センター西道路フェンス	道路管理課
77		11-2	中荻野11-2	道路左側フェンス	道路管理課
78		11-3	中荻野1500	荻野運動公園北側フェンス	公園緑地課
79		11-4	上荻野17	荻野小学校北道路植栽	道路管理課
80		11-5	上荻野957	いずみ公園南側	公園緑地課
81		11-6	上荻野134	旭コーポ北道路左側フェンス	道路管理課
82		11-7	上荻野1183	泉バス停横畑	私有地
83		11-8	上荻野6283	宮郷水辺の広場南側ガードパイプ	道路管理課
84	12	12-1	上荻野1434	上荻野小学校南西道路ガードレール	道路管理課
85		12-2	上荻野3595	神奈川中央交通東(株)厚木北営業所北側フェンス	企業
86		12-3	上荻野1239	道路畦畔	道路管理課
87		12-4	上荻野1925-1	荻野公民館上荻野分館西側フェンス	公民館
88		12-5	上荻野1601	上荻野荒井中公園西側フェンス	公園緑地課
89		12-6	上荻野1968	道路フェンス	道路管理課
90		12-7	上荻野3643	上荻野児童館南側フェンス	神社仏閣
91		12-8	上荻野2626	道路ガードレール	道路管理課
92	13	13-1	飯山4291-2	日枝老人憩の家南側フェンス	地域包括ケア推進課
93		13-2	飯山314	上千頭バス停横植栽	私有地
94		13-3	飯山5547	ふるさとの宿北側道路ガードレール	道路管理課
95		13-4	飯山4400	飯山小学校南側道路ガードレール	道路管理課
96		13-5	宮の里3-1	さぎさか公園東側植栽	公園緑地課
97		13-6	飯山4467	道路ガードレール	道路管理課
98		13-7	宮の里1-14	宮の里調整池北側フェンス	河川ふれあい課
99		13-8	飯山5100	上飯山消防器具置場西側畦畔	警防課
100	14	14-1	飯山南1-18-19	グリーンプラザ北道路ガードレール	道路管理課
101		14-2	飯山南1-46-5	小鮎公民館東側フェンス	公民館
102		14-3	飯山3632	道路フェンス	道路管理課
103		14-4	飯山南4-1	里見台まる山公園南側フェンス	公園緑地課
104		14-5	下古沢701	三島神社北側道路フェンス	道路管理課
105		14-6	飯山4265	久保橋南西道路フェンス	道路管理課
106		14-7	飯山南4-9-2	小鮎中学校東側擁壁	教育施設課
107		14-8	上古沢754	道路ガードレール	道路管理課
108		14-9	飯山南1-31-17	みらくる保育園東側フェンス	企業

(4) ポスター掲示場設置場所一覧 (計324箇所)

NO	投票区	図面番号	設置住所	設置場所	管理者種別
109		15-1	七沢186	玉川公民館前バス停横道路フェンス	道路管理課
110		15-2	七沢175-6	玉川公民館東側植栽	公民館
111		15-3	七沢995	大川橋西側道路ガードレール	道路管理課
112		15-4	七沢1352	七沢病院入口バス停横道路フェンス	県土木事務所
113	15	15-5	七沢269-3	馬場リハビリ入口バス停横歩道フェンス	道路管理課
114		15-6	七沢1330	七沢病院前バス停横道路敷	道路管理課
115		15-7	七沢1164	フレンドマートこえち東道路フェンス	道路管理課
116		15-8	七沢1983	鐘ヶ嶽バス停横道路ガードレール	道路管理課
117		15-9	七沢2157	上谷戸バス停横畑	私有地
118		16-1	愛名1468	砂口第二公園西側フェンス	公園緑地課
119		16-2	愛名457	愛名第2公園東側植栽	公園緑地課
120		16-3	愛名347	グリーンハイツ愛名1号棟西道路フェンス	道路管理課
121	16	16-4	愛名422	道路フェンス	道路管理課
122		16-5	下古沢281	下古沢児童館東道路ガードレール	道路管理課
123		16-6	愛名1000	愛名やまゆり園職員宿舍東側フェンス	企業
124		16-7	愛名52-1	愛名老人憩の家東側フェンス	地域包括ケア推進課
125		17-1	緑ヶ丘2-12	緑ヶ丘2丁目芝公園南側	公園緑地課
126		17-2	緑ヶ丘1-16	緑ヶ丘南公園北側植栽	公園緑地課
127		17-3	緑ヶ丘3-4	緑ヶ丘西公園東側フェンス	公園緑地課
128	17	17-4	緑ヶ丘4-7	緑ヶ丘さくら公園東側ガードパイプ	公園緑地課
129		17-5	緑ヶ丘4-1-1	緑ヶ丘小学校東側フェンス	教育施設課
130		17-6	緑ヶ丘4-4	緑ヶ丘まる公園東側フェンス	公園緑地課
131		17-7	王子2-12	王子公園南側ガードパイプ	公園緑地課
132		18-1	恩名1-8	厚木市文化会館北側駐車場フェンス	(公財)厚木市文化振興財団
133		18-2	恩名2-5	東京電力㈱厚木営業センター西道路フェンス	道路管理課
134		18-3	恩名2-16-1	南毛利中学校西側フェンス	教育施設課
135	18	18-4	恩名4-7-1	日立Astemo㈱厚木第一工場正門寄フェンス	企業
136		18-5	恩名3-9-78	恩名スポーツ広場北道路ガードレール	道路管理課
137		18-6	温水217	道路ガードレール	道路管理課
138		18-7	温水467	畑	私有地
139		18-8	恩名1-9-20	厚木市文化会館南側擁壁	(公財)厚木市文化振興財団
140		19-1	長谷981-13	ぼうさいの丘公園西側第4駐車場北側フェンス	公園緑地課
141		19-2	長谷626-1	厚木市衛生プラント北側フェンス	生活環境課
142		19-3	長谷1382	長谷はら公園東側フェンス	公園緑地課
143	19	19-4	長谷698	毛利台南入口交差点道路南側ガードパイプ	道路管理課
144		19-5	長谷1092-8	笹子ビル南道路ガードレール	道路管理課
145		19-6	温水926	㈱半導体エネルギー研究所グラウンド東道路ガードパイプ	道路管理課
146		19-7	温水617-1	温水・恩名児童館南側フェンス	青少年課
147		19-8	温水1159	ガードパイプ	私有地
148		20-1	愛甲2-11	宮前公園南側フェンス	公園緑地課
149		20-2	愛甲東1-5-1	ブロック塀	私有地
150		20-3	愛甲東3-19	道路ガードパイプ	道路管理課
151	20	20-4	愛甲1947	坊中小田急線踏切東道路ガードパイプ	道路管理課
152		20-5	愛甲3-17	愛甲ハイツ北西道路ガードレール	道路管理課
153		20-6	愛甲1-3	愛甲石田駅北口自転車等駐車場西側フェンス	交通安全課
154		20-7	愛甲2-11	宮前公園東側フェンス	公園緑地課
155		21-1	酒井632	ブロック塀	私有地
156		21-2	下津古久602-1	厚木消防署相川分署北側入口前	消防総務課
157		21-3	上落合530-1	(有)ニューウェーブ東道路フェンス	道路管理課
158	21	21-4	下津古久710-1	相川保育所フェンス	保育課
159		21-5	下津古久282	防災センター南側道路植栽	道路管理課
160		21-6	長沼244	長沼公園西側ガードパイプ	公園緑地課
161		21-7	戸田669	下沖老人憩の家西側フェンス	地域包括ケア推進課

(4) ポスター掲示場設置場所一覧 (計324箇所)

NO	投票区	図面番号	設置住所	設置場所	管理者種別
162	22	22-1	妻田南1-14-1	妻田小学校北側フェンス	教育施設課
163		22-2	妻田南1-2-18	ブロック塀	私有地
164		22-3	妻田東1-11-5	三家南自治会館西道路植栽	道路管理課
165		22-4	妻田南1-14-1	妻田小学校東側フェンス	教育施設課
166		22-5	妻田東1-7-17	道路植栽	道路管理課
167		22-6	妻田東1-21-1	妻田東ハイツ東側フェンス	住宅課
168		22-7	妻田東2-4	のぞみ幼稚園第2グラウンド南側フェンス	私有地
169		22-8	妻田東1-1-20	道路植栽	道路管理課
170	23	23-1	吾妻町12-37	吾妻団地7号棟北公園西側フェンス	県住宅営繕事務所
171		23-2	林1-8	向田公園北側フェンス	公園緑地課
172		23-3	王子1-1	王子入口バス停横道路ガードパイプ	道路管理課
173		23-4	林5-5-1	林中学校西側フェンス	教育施設課
174		23-5	林4-19	林中央公園東側フェンス	公園緑地課
175		23-6	林3-14-58	ブロック塀	私有地
176		23-7	王子1-1-1	厚木東高校北側フェンス	県立厚木東高校
177		23-8	林2-852-3	林大坂上コミュニティパーク	公園緑地課
178	24	24-1	愛甲西2-25	愛甲原しま公園西側擁壁	公園緑地課
179		24-2	愛甲西1-5	東名側道道路フェンス	道路管理課
180		24-3	愛甲西3-5	榑内山造園樹木畑南西道路ガードパイプ	道路管理課
181		24-4	愛甲西1-17-1	愛甲小学校東側フェンス	教育施設課
182		24-5	愛甲西1-17-1	愛甲小学校西側フェンス	教育施設課
183		24-6	船子1219	ブロック塀	私有地
184		24-7	船子1091-1	農大入口バス停横	県土木事務所
185	25	25-1	岡田5-11	岡田南公園西側ガードパイプ	公園緑地課
186		25-2	岡田3091	坊西公園東側フェンス	公園緑地課
187		25-3	岡田5-1	榑藤忠佐藤畳店西水路フェンス	下水道総務課
188		25-4	岡田4-5	西の前第2公園南側フェンス	公園緑地課
189		25-5	岡田5-12	境田公園南側フェンス	公園緑地課
190		25-6	岡田3083	長徳寺駐車場西道路ガードレール	道路管理課
191		25-7	岡田3198	NTT東日本岡田電話局フェンス	県土木事務所、企業
192	26	26-1	岡津古久779	畦畔	私有地
193		26-2	小野2055	道路フェンス	道路管理課
194		26-3	岡津古久945	佐藤病院南道路ガードレール	道路管理課
195		26-4	小野2245	宝蔵山公園北西道路フェンス	道路管理課
196		26-5	小野106	玉川野球場北道路フェンス	道路管理課
197		26-6	小野2444	厚木市農協玉川支所東側植栽	農協
198		26-7	小野2231	道路ガードパイプ	道路管理課
199	27	27-1	及川636	及川青少年広場西水路フェンス	道路管理課
200		27-2	及川1-2	山ノ上剣公園南側ガードパイプ	公園緑地課
201		27-3	及川990	アルミフェンス	私有地
202		27-4	及川473	消防団第3分団南道路フェンス	道路管理課
203		27-5	及川2-15	道路ガードレール	道路管理課
204		27-6	及川1-17-1	及川球技場北側フェンス	(公財)厚木市スポーツ協会
205		27-7	及川2-2-1	神奈川中央交通(株)厚木営業所南側畦畔	企業
206	28	28-1	鳶尾1-6	鳶尾東公園南側	公園緑地課
207		28-2	鳶尾1-32	鳶尾弥生公園南側	公園緑地課
208		28-3	鳶尾2-12-1	鳶尾小学校西側	教育施設課
209		28-4	鳶尾2-11	鳶尾中央公園テニスコート北側植栽	公園緑地課
210		28-5	鳶尾1-20	鳶尾北公園西側擁壁	公園緑地課
211		28-6	鳶尾2-12-1	鳶尾小学校東側	教育施設課
212		28-7	鳶尾3-2-11	鳶尾児童館南側フェンス	青少年課

(4) ポスター掲示場設置場所一覧 (計324箇所)

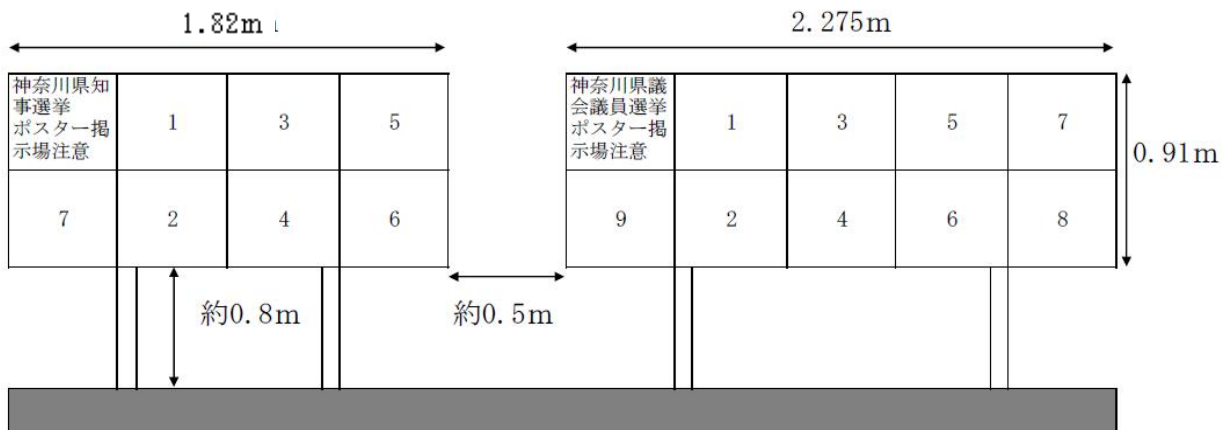
NO	投票区	図面番号	設置住所	設置場所	管理者種別
213	29	29-1	毛利台3-26	かつらぎ公園北側ガードパイプ	公園緑地課
214		29-2	毛利台3-1	曾野公園西側ガードパイプ	公園緑地課
215		29-3	毛利台2-5-7	道路ガードレール	道路管理課
216		29-4	毛利台1-28	鳥山公園南側ガードパイプ	公園緑地課
217		29-5	毛利台2-2-13	毛利台児童館北側フェンス	青少年課
218		29-6	毛利台3-2-13	道路フェンス	道路管理課
219		29-7	毛利台1-19	若草公園西側ガードパイプ	公園緑地課
220		30	30-1	温水西1-13	ねのかみ公園北側ガードパイプ
221	30-2		温水1681	高坪児童遊園北東道路フェンス	道路管理課
222	30-3		温水1537	スポーツセンター入ロバス停横道路フェンス	道路管理課
223	30-4		温水西1-17-1	南毛利公民館南側フェンス	公民館
224	30-5		温水1706	上高坪バス停横道路フェンス	道路管理課
225	30-6		温水1110	道路フェンス	道路管理課
226	30-7		温水1906	温水老人憩の家フェンス	地域包括ケア推進課
227	30-8		温水西1-2	ワンダーパーク温水イースト	公園緑地課
228	31	31-1	旭町4-13	旭南(ふじみ)公園西側ガードパイプ	道路管理課
229		31-2	旭町4-12-8	作川マンション東側フェンス	私有地
230		31-3	旭町2-11-10	市営旭町ハイツ東側フェンス	住宅課
231		31-4	旭町2-19	旭町帯状公園北側植栽	道路管理課
232		31-5	旭町2-4-18	厚木南公民館南側植栽	公民館
233		31-6	旭町3-14	熊野神社児童遊園フェンス	公園緑地課
234		31-7	旭町4-7	ふじみ公園東側〔ソニー(株)厚木テクノロジーセンター前〕	公園緑地課
235	32	32-1	山際948	畑	私有地
236		32-2	山際658	北小学校南側フェンス	教育施設課
237		32-3	下川入300	諏訪神社西側擁壁	神社仏閣
238		32-4	上依知1313-1	依知北公民館東側フェンス	公民館
239		32-5	山際658	北小学校東側フェンス	教育施設課
240		32-6	山際649	山際公園南側フェンス	公園緑地課
241		32-7	山際1256	道路ガードレール	道路管理課
242		32-8	上依知1313-1	依知北公民館北側植栽	公民館
243	33	33-1	森の里1-27-1	森の里小学校正門横フェンス	教育施設課
244		33-2	森の里1-38	若宮公園東側駐車場横植栽	公園緑地課
245		33-3	森の里1-36	若宮公園野外ステージ北東側植栽	公園緑地課
246		33-4	森の里3-35-1	森の里中学校正門横フェンス	教育施設課
247		33-5	森の里青山21	あつぎつつじの丘公園第2出入口植栽	公園緑地課
248		33-6	森の里1-17	日だまり公園東側植栽	公園緑地課
249		33-7	森の里1-39	若宮公園テニスコート南側植栽	公園緑地課
250		33-8	森の里3-23	くりの実公園西側植栽	公園緑地課
251	34	34-1	水引1-1-3	厚木中学校正門横フェンス	教育施設課
252		34-2	栄町1-7-11	マンマパスタ本厚木店北側フェンス	企業
253		34-3	水引1-16-36	厚木市立病院東側フェンス	施設用度課
254		34-4	水引2-3	合同庁舎3号館南側ブロック塀	厚木保健福祉事務所
255		34-5	水引2-3	合同庁舎駐車場北側フェンス	県央地域県政総合センター
256		34-6	栄町1-9	道路植栽	道路管理課
257		34-7	栄町1-4	アーバンプラザ西道路植栽	道路管理課
258		34-8	水引1-16-36	厚木市立病院南側擁壁	施設用度課
259	35	35-1	戸室2-2-47	道路フェンス	道路管理課
260		35-2	戸室1-41-1	吾妻・戸室歩道橋下道路フェンス	道路管理課
261		35-3	戸室4-4-1	戸室小学校正門横フェンス	教育施設課
262		35-4	戸室4-1-38	ブロック塀	私有地
263		35-5	戸室2-24-1	厚木高校北側フェンス	県立厚木高校
264		35-6	戸室5-21-1	戸室ハイツ南側フェンス	住宅課
265		35-7	戸室1-21	戸室しみず公園北側ガードパイプ	公園緑地課
266		35-8	戸室2-24-1	厚木高校南側フェンス	県立厚木高校

(4) ポスター掲示場設置場所一覧 (計324箇所)

NO	投票区	図面番号	設置住所	設置場所	管理者種別
267	36	36-1	妻田北1-18-33	睦合南公民館駐車場植栽	公民館
268		36-2	妻田北2-6-18	反田児童遊園西側フェンス	公園緑地課
269		36-3	妻田北1-14	そりだ公園北側植栽	公園緑地課
270		36-4	妻田北2-2	そりだハイツ敷地東道路ガードレール	道路管理課
271		36-5	妻田東3-19-1	鮎津橋西道路フェンス	道路管理課
272		36-6	妻田北2-13-18	カミヤマクリーン北道路フェンス	道路管理課
273		36-7	妻田北1-10	ツマダボウル南東道路ガードパイプ	道路管理課
274		36-8	妻田北3-4-18	田園団地入口坂下植栽	道路管理課
275	37	37-1	酒井3202	白髭公園南側フェンス	公園緑地課
276		37-2	酒井2088	酒井三田公園南側フェンス	公園緑地課
277		37-3	酒井1981-1	相川中学校正門横フェンス	教育施設課
278		37-4	戸田2446	(有)佐久間工務店北東道路フェンス	道路管理課
279		37-5	戸田365	戸田児童遊園南側フェンス	公園緑地課
280		37-6	酒井1981-1	相川中学校西側フェンス	教育施設課
281		37-7	戸田1431	畑	私有地
282	38	38-1	岡田1-8	岡田きたや公園西側フェンス	公園緑地課
283		38-2	南町11	ひまわり公園西側	公園緑地課
284		38-3	岡田1-3-21	東京電力岡田変電所南側フェンス	企業
285		38-4	岡田1-14	道路補修事務所資材置場南側フェンス	道路維持課
286		38-5	岡田1-12-1	厚木清南高校北側フェンス	県立厚木清南高校
287		38-6	船子607	ひばり公園西側植栽	公園緑地課
288		38-7	南町24	すみれ公園東側フェンス	公園緑地課
289	39	39-1	飯山南5-45	東京工芸大学駐車場西道路ガードレール	道路管理課
290		39-2	飯山南3-17-20	日立Astemo(株)厚木第二工場南側フェンス	企業
291		39-3	飯山南2-40-8	駒ヶ原北公園西側フェンス	公園緑地課
292		39-4	飯山233	南千頭自治会館西道路ガードレール	道路管理課
293		39-5	飯山南5-37-6	こまつ中公園南側ガードパイプ	公園緑地課
294		39-6	飯山南3-17-20	旧飯山ゴルフスクエア北側フェンス	企業
295		39-7	飯山南5-55-10	こまつ上公園北側ガードパイプ	公園緑地課
296	40	40-1	金田752	大六天神社北側フェンス	神社仏閣
297		40-2	金田528	Y's coat西道路ガードレール	道路管理課
298		40-3	金田172-1	金田老人憩の家北側フェンス	地域包括ケア推進課
299		40-4	金田383	金田第一青少年広場	スポーツ推進課
300		40-5	金田408	水路フェンス	農業政策課
301		40-6	金田204	金田第一公園西側フェンス	公園緑地課
302		40-7	金田775-10	金田東老人憩の家駐車場前	地域包括ケア推進課
303	41	41-1	三田3-1-1	睦合中学校運動場東側フェンス	教育施設課
304		41-2	三田南3-26-31	三田老人憩の家北側フェンス	地域包括ケア推進課
305		41-3	三田515	三田小学校北西側フェンス	教育施設課
306		41-4	三田3748	くすのき公園西側フェンス	公園緑地課
307		41-5	三田781	どうけい塚公園南側フェンス	公園緑地課
308		41-6	三田南3-23	根岸スポーツ広場北側フェンス	自治会
309		41-7	三田464-6	中三田第2自治会西側フェンス	自治会
310	42	42-1	まつかげ台23	まつかげ台中公園南側擁壁	公園緑地課
311		42-2	まつかげ台1	まつかげ台丘公園北側フェンス	公園緑地課
312		42-3	みはる野1-42	大谷公園南側	公園緑地課
313		42-4	鳶尾4-14	天覧台公園南側	公園緑地課
314		42-5	鳶尾4-23	もみじ公園南側	公園緑地課
315		42-6	鳶尾5-1-1	荻野中学校正門横	教育施設課
316		42-7	鳶尾5-10	鳶尾西公園北側	公園緑地課
317		42-8	みはる野2-1-8	道路ガードパイプ	道路管理課
318	43	43-1	妻田東2-5	東河原第二公園西水路フェンス	下水道総務課
319		43-2	妻田東2-25	大明(株)厚木センター東水路フェンス	下水道総務課
320		43-3	妻田西1-25	パークハイツコジマ北道路ガードパイプ	道路管理課
321		43-4	妻田西1-24	市場公園北側ガードパイプ	公園緑地課
322		43-5	妻田西1-3-6	道路フェンス	道路管理課
323		43-6	妻田西1-17-33	妻田児童館北側フェンス	青少年課
324		43-7	妻田東2-23	東河原第一公園西側ガードパイプ	公園緑地課

(5) ポスター掲示場姿図

神奈川県議会議員選挙・神奈川県知事選挙 公営ポスター掲示場姿図



※ 設置期間及び設置方法

令和5年2月20日（月）から令和5年5月16日（火）まで
 フェンス・ブロック塀等には取り付け金具で、畑等には脚付きで設置
 (材質は再生紙ボード)

2 個人演説会等

会場数	法第161条第1項第1号の学校及び公民館の数		同条第1項第2号の公会堂の数	同条第1項第3号の市選管の指定した施設の数	計
	学校	公民館	公会堂	その他	
	64	15	1	16	96
開催状況	0	0	1	0	1

3 選挙公報

(1) 選挙公報配布状況

折込み日	折込み新聞名	折込み部数	直接配布数	補完場所 補完部数	配布数計	折込み規格等
令和5年 4月5日 (水曜日)	朝日・神奈川・産経 東京・日本経済 毎日・読売	42,000	142	136箇所	53,695	知事ブランケット 2頁
				11,553		県議会タブロイド 2頁

(2) 補完場所の内訳

市施設		その他						合計
公民館	その他	駅	コンビニ等	農協	郵便局	会社等	その他	
16	20	2	17	13	18	5	45	136

令和5年4月9日執行

厚木市・愛川町・清川村選挙区(定数3人)

神奈川県議会議員選挙選挙公報

神奈川県選挙管理委員会

立憲民主党 命を守る政治。
高田マサノリは、「命が最優先される社会」を実現します。

物価高と戦おう!
食・エネルギー価格高騰と戦う
生活安全確保

賃金の底上げを
中小企業から賃上げをする
ことで地域経済活性化へ

**福祉の
安心創出へ**
希望をもって生きる
ことができる社会

**エネルギー・食
の自給率向上**
有事の際にも
強い地域を作る

前厚木市議会議員・社会福祉士

● 1987年11月19日生まれ(35歳)
● 専攻: 養護(1級)、養女(6ヶ月)、屋犬(犬イヌ)
● 厚木第二小学校・厚木中学校・制菓学園高等学校
Grand Rapids High School(ミネソタ州)
明治大学公共政策大学院(公共政策修士)
● 2011年 憲法を愛護し日本政策学校に入塾し政治を
学ぶ。卒業後、元厚木大向山田正彦政治塾事務局長
● 2012年～ 障害児通所施設・相談支援施設・認知
症支援や共同生活施設、子ども食堂などの法人
を立ち上げ、選挙などを務める。

高田マサノリ 35歳

立憲民主党 公認

ごとう祐一 代表 議員 秘書 事務局長

私が首になって
責任をもちます!

**高田マサノリ
紹介動画**

スマホでQRコードを読み取ってご覧ください。(YouTube動画)

**厚木・愛川・清川
広域連携推進!**
神奈川県も改革の風を

私の厚木市議初当選は20年前。当時、県央地区で
民主党の議員は私一人だけ。ゼロからの立ち上げ。
私の当選後、民主党の地方議員は増え、県会議員
や衆議院議員も誕生し、政権交代も経験しました。

日本維新の会

ゼロからの出発

「日本維新の会」の県議は「現在0人」。厚木市や
愛川町・清川村にも近隣市町にも日本維新の会の
議員は居ません。今回も「ゼロからの出発」です。
挑戦する仲間たちは新人が多く、さとう知一は
次で4期目。最も期数の多い候補です。維新の会
県議団を率いる役割を期待されています。

松沢しげふみ 参議院議員
厚木生まれ厚木育ち。63歳。日本経済高校、
慶応大学、早稲田大学卒業。社会人を経て30歳
で大学入学し、大学3年時に厚木市議初当選。
厚木市議会議員2期、神奈川県議会議員3期。

日本維新の会

さとう知一 ともかず

自分の足で地域を歩き県民目線の声を届ける

二期目への挑戦

県議会議員一期四年間は気
候変動による災害の頻発や新
型コロナの対策など、県の広
域連携が必要だと痛感する四
年間でした。

こうした社会の変化の中で、
県央地域の豊かな自然環境を
守り、私たちの生活と調和した
まちづくりを進めていきます。
また地域における挑戦をサ
ポートし、若い世代の代弁者
として、自分の足で地域をし
っかり歩き、地域を見直し県
民目線の声を届けるに努めます。

地域共生社会の実現とワークライフバランス

- 「暮・働・遊・育」のバランスが取れた地域
としてアピールし企業誘致、移住定住の促進、
関係人口づくり
- 地域特有のスポーツ・文化推進
- 年代やライフスタイルに応じた多様な働き方
を認める制度の促進

地域資源の活用による循環型社会の実現

- 農業・福祉・企業活動との連携など新しい取り組みの促進
- 丹沢・大山や宮ヶ瀬湖周辺、相模川水系な
どを活かした特有の観光資源の開発・促進
- 文化財など歴史資源の積極的活用
- 人口減少に伴う課題の改善(空き家・農地・担い手)

教育・子育て環境の充実

- サポートが必要な子どもへの支援(不登校や遅延のケア)
- 子育てに優しい環境整備、子どもの個性と才能を活
かす政策(ICT活用や市民教育、多世代・多文化交流)

山間部・流域の安心安全

- 災害に強いまちづくり
- 山、川、海の連続性に注目した施策の推進

プロフィール

- 1986年愛川町初生まれ35歳
- 結婚相手は上海帰国入籍
- 愛川町立高神小学校卒業
- 厚木市立自衛館
- 厚木市立豊川中学校卒業
- 有隣会社エグゼクティブ勤務
- 厚木市立立憲高等学校卒業
- 神奈川県議会議員(1期)
- 明治大学卒業(文学部政治学専攻)
- (厚木市)清川地区 2019-2022年

ホームページ
はこ554

厚木・愛川郡の想い県政へ!

～子ども達の未来のために～
**夢をつなぎ、
未来を拓く**

清川村・愛川町・厚木市
三重奏の響でる魅力で神奈川県をもっと熱く!
もっともっと発信!!

誰でも住み続けられる地域・神奈川県を目指して

1 良しさを発信 ・子育て環境の充実 ・人生100年時代 への路線	2 豊かさを発信 ・県土強靱化 ・交通機関 ・地域産業の育成、 新たな産業創出
3 魅力を発信 ・河川を活用した まちづくり ・観光振興	4 緑を発信 ・都市農業を守る ・豊かな自然を守る

清川村をもっと熱く
新築のマンションを供給して、若く子育て世代の移住と
居住環境の改善、交通アクセスの向上を積極的に進めます

愛川町をもっと熱く
自営とビジネス両方の取れたまちづくりを促進して
県民高収入の活用・企業誘致を進めます

厚木市をもっと熱く
厚木駅前、距離245mのバイパスの建設を
はじめ、駅が通る駅前、駅前・駅南側の
開発、周辺道路を改良し、企業や官公庁との
交通の拠点として、「県央中心駅前広場」を
整備します

【厚木市役所2階(2階)】
厚木市議会議員選挙 青年議員
選挙区 厚木市役所2階(2階) 選挙区
選挙区 厚木市役所2階(2階) 選挙区
選挙区 厚木市役所2階(2階) 選挙区

【厚木市役所2階(2階)】
厚木市議会議員選挙 青年議員
選挙区 厚木市役所2階(2階) 選挙区
選挙区 厚木市役所2階(2階) 選挙区
選挙区 厚木市役所2階(2階) 選挙区

この選挙公報は、郵便局から送られた原稿を、そのまま印刷したものです。

令和5年4月9日執行

神奈川県知事選挙選挙公報

神奈川県選挙管理委員会

NHK党から
政治家女子48歳へ!
NHK受信料 **大丈夫** です!
支払わなくて
政党名が変わってもご安心ください!

変わらぬ想い

NHK党は「NHK受信料不払い党」という政治団体からスタートし、「NHKから国民を守る党」という名前で行った第25回参議院議員選挙にて野政党に押し上げていただきました。その後も度々異なる党名変更を繰り返してまいりましたが、一丁一目一党である「NHK」に忠実な国民を守るという公約に変わりはありません。

受信料の不払いを推奨する理由

NHKは憲法違反を招いて不当利益を得たにもかかわらず、未納者に対して3倍もの受信料を徴収できるよう増徴の議案を強行しました。テレビがある場合は放送受信契約締結の義務がありますが、支払いの義務はありませんので安心して受信料を不払いしてください。

いつでもお電話ください

皆様のお声に寄り添い、お悩み事を解決するため、お電話を受け付けております。NHK党総局や政党についてのお問い合わせ等、いつでも地域担当またはコールセンター(03-3696-0750)までお電話ください。

NHKからの請求書が来なくなる方法

請求書が来なくなる方法
請求書が来なくなる方法
請求書が来なくなる方法



おおつ
あやか

県民目線のデジタル行政で

やさしい社会を実現!

- 県民目線4期目(3つの実現!!)
- ① **デジタル推進**(DX)推進(申請ゼロ・窓口行くことゼロ)
 - ② **国産品活用**(国産品活用)で社会実装
 - ③ **石巻の復興支援**(復興支援)で被災地の復興を支援

県民目線4期目 5つのチカラ	1. 徹底力 「何もしない」「やりかた」に 徹することに決めます! (2023年度に実現済み)	2. 発信力 県一に発信力 を伸ばしました! (2023年度に実現済み)
	3. 決断力 目標をクリアするまで 決断を繰り返します! (2023年度に実現済み)	4. 先進力 最新の技術や 最先端のアイデアを 積極的に取り入れます! (2023年度に実現済み)

黒岩祐治 4期目の新たな挑戦

- ① **デジタル推進**(DX)推進(申請ゼロ・窓口行くことゼロ)
- ② **国産品活用**(国産品活用)で社会実装
- ③ **石巻の復興支援**(復興支援)で被災地の復興を支援

3期12年に渡る

「未病改善で健康長寿」の
取組実績が
国連機関に認められ
世界の50人に選ばれる

The Healthy Ageing 50

黒岩祐治



黒岩祐治
ゆうじ

未来にわたり 命とくらしを守る

- 再エネ100%宣言**
 - 太陽光パネル設置を、補助金の大幅な増額で促進
 - 省エネ住宅リフォーム制度の拡充で高い電気代の悩みを解決、地域経済も活性化
 - ソーラーシェアリング事業への補助額増(最大200万円)の創設
- 子どもの成長を全力応援**
 - 18歳までの医療費をゼロに
 - 学校給食の無償化と温かい中学校給食の実現
 - 県内学生への給付金制度を創設
- 医療や社会保障を抜本的に拡充**
 - 県立病院の医師・看護師を増やし機能の強化
 - 高齢者の地域活躍に際して2万円を補助
- 憲法9条で平和を 大軍拡・大増税NO!**
 - 経団連の外交を行い、アジア近隣諸国との平和友好関係を築く
 - 米軍基地の縮小撤去を米国・日本の政府と直接交渉

今の県情は、
やる気があるの?!

県内のCO2削減量は10%増や
子供は県民の力で育ちます

県民生活	47位
経済成長	46位
環境対策	47位

市民がつながり、
政治を変えよう

無所属

岸牧子



岸牧子
かみんこ

この選挙公報は、候補者から送られた郵便を、そのまま印刷したものです。

令和5年4月9日執行

神奈川県知事選挙選挙公報

神奈川県選挙管理委員会

情
け
は
人
の
為
な
ら
ず

私の愛読書

- ① 「サイバー完全兵器」(朝日新聞出版)
- ② 「実用スパイ技術ハンドブック」(原書房)
- ③ 「CIAスパイ養成書(ヤマダキヨ)」(新潮社)
- ④ 「脱北の魂(モーパッサン)」(角川文庫)
- ⑤ 「あなたのスマホがとにかく危ない」(祥伝社)
- ⑥ 「脱北韓国の復讐と発信メカニズム」(河出書院新社)
- ⑦ 「ニホンという国に行く前に生まれた若い君たちへ」(白泉社)
- ⑧ 「大学のカルト対策」(北海道大学出版会)
- ⑨ 「日本・ユダヤ対目の近代史」(悠遊書房)
- ⑩ 「日本はどこで間違えたのか」(河出書院新社)
- ⑪ 「アメリカのユダヤ人絶頂史」(集英社)
- ⑫ 「日本の右翼と左翼がわかる本」(宝島社)

政策提言

- ① まず選挙制度改革。衆院は、3人区300ヶ所とし、参院は米上院をまねて各県3人(そのうち1人は県知事とする)
- ② パチンコ屋をすべてカジノホテルに変える。
- ③ 大人のたまり場として、コレージュ・ド・フランスをまねた、コレージュ・ド・ヨコハマをつくる。
- ④ カルト教団の集団ストーカー対策室をつくる。
- ⑤ 票数を16倍に分けて、県民に示す。
- ⑥ 大学にスパイ対策研究科をつくる。
(カルト教団には、スパイがうようよ)
- ⑦ 県庁にハバナ症候群対策室をつくる。
(ハバナ症候群を知らないヤブ医者にはかかるな)



加藤 健一郎

自分の声を届けに行こう。

神奈川県知事選挙

令和5年
投票日 4/9 (日)
午前7:00
午後8:00



- 投票日に投票所に行くことができない方は、期日前投票又は不在者投票をご利用ください。18歳未満のお子様も一緒に投票所に入場することができます。ご家族で投票所にお出かけください。
- 新型コロナウイルス感染症で自宅・宿泊療養などをされている有権者は、特例郵便等投票が利用できます。
- 選挙管理委員会では、有権者の皆さまが安心して投票できるよう、新型コロナウイルス感染症の感染防止対策を実施しています。投票所にお越しの際は、来場前及び帰宅後の手洗い、咳エチケット、周囲の方との距離の確保にご協力をお願いします。

詳しくは神奈川県選挙管理委員会の特設ホームページでご確認いただくか、お住まいの市区町村選挙管理委員会にお問い合わせください。



VII 選挙啓発事業実施に関する調

1 実施状況

事業名	事業の概要
1 啓発用のぼり旗の設置	市役所庁舎周辺及び公民館に選挙啓発用のぼり旗を設置することにより、投票日の周知及び投票参加の促進を図る。 ・掲出期間 令和5年3月15日から4月11日まで ・規 格 0.45m×1.50m
2 啓発用横断幕の設置	寿町歩道橋及び厚木高校前歩道橋に横断幕を設置することにより、投票日の周知及び投票参加の促進を図る。 ・掲出期間 令和5年3月15日から4月11日まで ・規 格 10.0m×0.90m
3 啓発用懸垂幕の設置	本庁舎に選挙啓発用懸垂幕を設置することにより、投票日の周知及び投票参加の促進を図る。 ・掲出期間 令和5年3月15日から4月11日まで ・規 格 0.90m×7.50m
4 啓発用ポスターの掲示	庁内各課、市内公共施設、金融機関等の窓口に啓発用ポスターを掲示することにより、投票日の周知及び投票参加の促進を図る。 ・掲示期間 令和5年3月15日から4月11日まで
5 啓発用卓上のぼり旗の設置	庁内各課の窓口に選挙啓発用卓上のぼり旗を掲出することにより、投票日の周知及び投票参加の促進を図る。 ・掲出期間 令和5年3月15日から4月11日まで ・規 格 10cm×30cm
6 広報紙及び投票所入場券による啓発	「広報あつぎ」及び投票所入場券を活用して、投票日や期日前投票制度等を掲載することにより、投票日の周知及び投票参加の促進を図る。 ・掲載 「広報あつぎ」令和5年3月1日号
7 街頭啓発の実施	厚木一番街及び本厚木駅前において啓発物品を配布することにより、きれいな選挙の推進、投票日の周知及び投票参加の促進を図る。 ・実施日時 令和5年4月3日 午後2時から午後3時まで ・参加人数 37人(選管委員及び明推協委員) ・配布物品 キッチンペーパー 5,000個
8 広報番組による啓発	「あつぎ愛テレビ」を活用して、投票日や期日前投票制度等を放映することにより、投票日の周知及び投票参加の促進を図る。 ・放映期間 令和5年3月1日から15日まで
9 啓発放送	庁内放送や市内大型店舗の店内放送を利用することにより、来庁者や来店者に対して投票日の周知徹底及び投票参加の促進を図る。 ・放送期間 令和5年3月24日から4月9日まで
10 デジタルサイネージによる啓発	デジタルサイネージ(あつナビ)にて投票日のお知らせ等の放映することにより、投票日の周知徹底及び投票参加の促進を図る。 ・放映期間 令和5年3月24日から4月9日まで
11 広報車の巡回	選挙前日及び当日に、広報車にて市全体及び人口集中地区を中心に巡回することにより、投票日の周知徹底及び投票参加の促進を図る。 ・巡回期間 令和5年4月8日から9日まで
12 防災行政無線による啓発	選挙期日当日の午前9時、午後1時及び午後5時30分に防災行政無線を利用することにより、市民に対して投票日の周知徹底及び投票参加の促進を図る。

1 実施状況

事業名	事業の概要
13 公用車への啓発シートの貼付	公用車に投票日のお知らせを掲載した啓発シートを貼付することにより、投票日の周知及び投票参加の促進を図る。
14 市ホームページ及び厚木市選挙管理委員会facebookによる啓発	市ホームページ及び厚木市選挙管理委員会facebookに投票日のお知らせや期日前投票制度や選挙のルールなど選挙に関する情報をリアルタイムで分かりやすく掲載することにより、きれいな選挙の推進、投票日の周知及び投票参加の促進を図る。 併せて、市ホームページへの選挙公報の掲載について周知することにより、より一層有権者が候補者の政見等を知り、正しい認識を持った投票を推進する。
15 塗り絵配布による啓発	市内幼稚園及び保育所に明るい選挙のイメージキャラクター「めいすいくん」の塗り絵を配布し、幼児に投票行為への早期意識付けを図る。

タウンガイド

3月

日	月	火	水	木	金	土
			1	2	3	4
5	6	7	8	9	10	11
12	13	14	15	16	17	18
19	20	21	22	23	24	25
26	27	28	29	30	31	

4月

日	月	火	水	木	金	土
						1
2	3	4	5	6	7	8
9	10	11	12	13	14	15
16	17	18	19	20	21	22
23	24	25	26	27	28	29
30						

☑=申し込み ☑=問い合わせ ☑=電話番号
☑=ファクス番号 ☑=Eメール ☑=ホームページ
☑=現在予約システム(インターネットで申し込み可)
市役所への郵便物は「〒243-0210」で届きます。

あつぎのしやしん。

「春の香り」
#2月6日撮影
#若宮公園
#梅
#niceatsugi
市公式インスタ
グラムで公開中



感染予防の徹底を

感染の不安がある方、診療ができる医療機関の案内などは県の専用ダイヤル☎0570-056-774(24時間対応)へ。
●健康長寿推進課☎225-2174

新型コロナウイルスの影響で掲載の催しが中止となる場合や、利用に制限のある施設があります。市HPで随時お知らせします。

よしもとお笑いライブ

3月21日、14～15時。アミューあつぎ。吉本興業のお笑い芸人(ザパンチ、大西ライオン、クロスバー直撃、Everybody、コウカン)によるライブ。司会はアホマイルド坂本。定員110人。500円。☑3月1～20日に厚木市まるごとショップあつまで整理券を配布。当日券も販売(当日直接会場へ)。先着順。
●商業にぎわい課☎225-2840。

せせり絵本作家による絵本ライブ

子どもと保護者(乳幼児は保護者同伴)各回20人。無料。☑3月1日から中央図書館☎223-0033へ。先着順。♫

市民ふれあいマーケット

3月19日、9時～13時30分(雨天中止)。厚木中央公園。日用雑貨や衣料品などの不用品を50店舗が販売。●環境政策課☎225-2749。

スポーツなじみデー

3月18日、10時～15時30分。荻野運動公園。気軽に楽しめるニュースポーツを紹介。
(種目) 屋内=ポッチャ、バウ

読む！歌う！笑う！聞かせ屋。けいたろう！絵本ライブ

3月18日、①10時～②11時～(各回30分)。中央図書館。読み聞か

県議会議員・県知事選挙

投票日時 4月9日 7～20時

投票所入場券は3月23日までに郵送します。詳しくは市HPを確認してください。

●選挙管理委員会☎225-2400

期間	時間	期日前投票所
3月24日～4月8日	8時30分～20時	市役所本庁舎 依知北公民館 荻野運動公園体育館 南毛利公民館 厚木シティプラザ
4月3～8日	9～20時	相川公民館
4月5日		鎌ヶ丘公民館
6日		玉川公民館
7日		

インターネットモニターからの発見を紹介

インターネットモニター募集
●広報費☎225-2043

2月1日号「広報あつぎ」を読んで
◆厚木にも伝統芸能があることを初めて知った/20代男性 ◆ヘルメットを購入して安全に自転車に乗ろうと思った/40代女性 ◆交差点、歩道のカラー化は危険箇所が分かりやすく事故防止に有効/30代男性 ◆写真を見てクスッと笑いがこぼれた。植物が楽しませてくれると知り、ホックリした/50代女性 ◆去年岸際を見学し、自然豊かで昭和の雰囲気楽しかった。ひな祭りの展示も行きたい/60代男性

日曜も窓口を臨時開庁

転入・転出などの手続きが集中する時期に、通常の土曜開庁に加え窓口を開庁します。
●行政経営課☎225-2099

開庁日時	開設窓口	取り扱い業務
3月25・26日 8時30分～12時	子育て給付課 ☎225-2230	医療証の発行、児童手当・児童扶養手当の申請など
	学務課 ☎225-2650	学区変更などによる、小・中学校の新学期手続
3月26日、4月2日 8時30分～12時	市民課 ☎225-2110	住民票動簿(転出・転入・転居など)/印鑑登録/戸籍に関する届け出/住民票の写しなどの証明書・マイナンバーカード・課税証明書の交付
	国保年金課 ☎225-2120	国民健康保険の加入・脱退などの届け出や給付申請/被保険者証・国民健康保険料納付書の発行(後期高齢者医療・国民年金を除く)

博物館実習生を募集

あつぎ郷土博物館で博物館実習を希望する方を募集します。
(定員) 博物館の基本に関する科目を修得した方3人(期間) 7～9月の8日間(費用) 300円(テキスト代)。☑3月1～31日にあつぎ郷土博物館☎225-2515へ電話し、申込書を提出。面接あり。詳細は市HPに掲載。

原動機付自転車などの廃車・変更届け出はお早めに

軽自動車税(種別割)は、4月1日に原動機付自転車、軽自動車などを所有または使用する方に課税されます。盗難や譲渡などで所有していない場合は、3月中に手続きをしてください。
(手続き場所) 原動機付自転車(125cc以下)・小型特殊自動車=市民課☎225-2012、軽二輪車(125cc超～250cc以下)・二輪の小型自動車(250cc超)=相模自動車検査登録事務所☎050-5540-2037、三輪・四輪以上の軽自動車(600cc以下)=軽自動車検査協会神奈川事務所相模支所☎050-3816-3120。●市民課☎225-2012。

社会教育委員の公募委員を募集

社会教育の研究や教育委員会の諮問に応じる委員を募集します。
(対象) ①市内在住の在学で必暮日現在18歳以上②平日昼間の会議(年6回程度)に出席できる③他の審議会などの委員でない④

3月は自殺対策強化月間

一人で悩まないで

進学や就職などで環境が変わる3月は、自殺者が増える傾向にあります。一人で悩まずに相談してください。
■いのちのサポート相談
電話または対面で臨床心理士に相談できます。
(日時) ①3月2日 9～12時 ②3月20日 13～16時
(場所) 保健福祉センター (対象) 市内在住の方
☑前日までに健康づくり課☎225-2201へ。

一人で悩まないで

進学や就職などで環境が変わる3月は、自殺者が増える傾向にあります。一人で悩まずに相談してください。
■いのちのサポート相談
電話または対面で臨床心理士に相談できます。
(日時) ①3月2日 9～12時 ②3月20日 13～16時
(場所) 保健福祉センター (対象) 市内在住の方
☑前日までに健康づくり課☎225-2201へ。

編集後記

白滝の撮影で七沢にある不動民に行きました。葉波の後ということもあり、雪がうっすら残っている所や水が岩伝いに流れ、つららができている場所もありました。白滝への道中は、川を渡ったり、ロープを使って斜面を登ったりなど慣れないことばかり。数時間かけて慎重に登り、ようやく白滝が見えた時は感動しました。白滝に行くには危険な場所が多いので、写真や映像で雰囲気を感じてほしいです/黒澤