



依知南公民館だより

令和7年1月15日号

依知南公民館・地区市民センター
厚木市下依知三丁目1番7号
電話 / (046) 245-0436
FAX / (046) 244-1100
Eメール / 0253@city.atsugikanagawa.jp

依知南地区ふれあい宣言スローガン『地域の絆・心の輪をつなげよう・えち南』
全地区公民館だよりが厚木市のホームページに掲載されています。 <http://www.city.atsugikanagawa.jp/>

依知南地区公民館まつり 展示作品募集!

書道・絵画・写真・短歌・俳句・川柳・手工芸・編物・生け花・盆栽等 出展は1人2点まで。
ただし、絵画・写真等は、1人につき展示パネル1面(縦1.2m/横2m)内に何点でも展示可能です。
出展をお待ちしています!!

【展示期間】3月1日(土)10時~17時、2日(日)10時~15時

【作品搬入】2月28日(金)14時~17時

【作品搬出】3月2日(日)15時~17時 ※搬入搬出は出展者本人が行ってください。

【申込み・問合せ】2月12日(水)までに、依知南公民館へ直接または電話でお申し込みください。



第21回チャレンジカップ

3連覇! ひまわり・やまがらソフトが優勝!!

毎年年末に行われる子ども会ソフトボール大会「チャレンジカップ」で、「ひまわり・やまがら連合」が優勝を果たし、3連覇を達成しました。この大会は6年生にとって最後の公式戦。見事全勝で大会を制し、有終の美を飾りました。

主将で、最優秀選手に輝いた寺久保励央也(てらくぼ れおや)くんは、「キャッチャーとして、ピッチャーの球をそらさずに止められたのが良かったと思います。最優秀選手になれると思っていなかったのがうれしかったです。今年はキャプテンとしてチームをまとめるのが大変でしたが、『楽しむ』を心がけた最後の大会でみんなと優勝できて良かったです」と喜びました。



モルックを体験しませんか?

モルックはフィンランド発祥のニュースポーツです。厚木市においても、今年度の厚木市民体育祭から新競技として追加されました。また、今年5月31日(土)、6月1日(日)には日本モルック協会主催の大規模大会「第3回モルックジャパンオープン」が荻野運動公園で開催される予定となっています。

今、モルックが熱いです!!

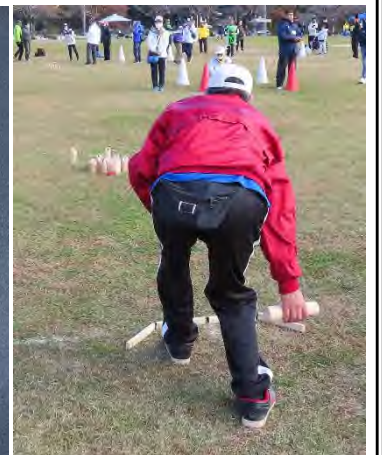
体験を希望される方は公民館までご連絡ください。

また、依知南地区体育振興会においても今後、モルックの体験会等イベントを開催する予定です。日程は開催が決まり次第、改めて公民館だよりに掲載しますので、その際は皆様奮ってご参加ください。

【問合せ】依知南公民館 電話 245-0436



↑モルックの用具



↑市民体育祭の様子

市制施行記念第71回あつぎ駅伝競走大会



新春の厚木路を舞台に、選手たちが熱いバトルを繰り広げます。沿道からの温かいご声援をお願いします。

【日 時】 1月26日(日) 午前9時30分スタート 11時10分頃ゴール予定 (雨天決行)

【部 門】 ①地区対抗、女子の部……………6区間 21.1km ②高等学校、一般の部……………4区間 21.6km

【各中継所等通過予定時刻】

| 中 継 所 | 通過予想時刻 |
|------------------------|-------------|
| 荻野運動公園競技場(スタート) | 9:30~9:35 |
| 第1中継所「富士通厚木総合グラウンド」 | 9:41~9:49 |
| 第2中継所「日産NATCセミナーハウス」 | 9:51~10:04 |
| 第3中継所「ぼうさいの丘公園」 | 10:07~10:28 |
| 第4中継所「ウエイズトヨタ神奈川厚木水引店」 | 10:13~10:38 |
| 第5中継所「林中学校前」 | 10:21~10:43 |
| 荻野運動公園競技場(ゴール) | 10:36~11:10 |

※当日は、荻野運動公園周辺道路をはじめ、国道246・129号、412号などを選手が通過します。コースや周辺道路への駐車はご遠慮いただき、選手通過時の一時的な交通規制にご協力をお願いいたします。

※詳細は市HPでご確認をお願いします。

【問合せ】 スポーツ魅力創造課
電話 225-2531

市ホームページ二次元コード→



各種証明書の取得はコンビニ交付が便利です

マイナンバーカードをお持ちの方は、コンビニエンスストア等のマルチコピー機で証明書が取れます。

【利用できる場所】 マルチコピー機が設置されている全国のコンビニエンスストア等(一部除く)

【取得できる証明書及び手数料】

- ・住民票の写し：300円 (現在住民でない方の住民票(除票)は取得できません。)
- ・印鑑登録証明書：300円 ・戸籍謄本・抄本：450円 ・戸籍の附票：300円
- ・最新年度の市・県民税(課税・非課税)証明書：300円
(現在住民でない方の市・県民税(課税・非課税)証明書は取得できません。)

【利用時間】

- ・6時30分~23時(住民票の写し、印鑑登録証明書、市・県民税(課税・非課税)証明書)
- ・平日の9時~19時30分(戸籍謄本・抄本、戸籍の附票)

【問合せ】 市民課 電話 225-2110(住民票の写し、印鑑登録証明書、戸籍謄本・抄本、戸籍の附票)

市民税課 電話 225-2012(市・県民税(課税・非課税)証明書)

【市ホームページ二次元コード】

コンビニ交付の利用方法やシステムメンテナンスなどによるサービス停止情報を掲載しています。



依知南公民館でマイナンバーカードの申請、健康保険証利用申込支援、公金受取口座の紐づけ支援を実施します!

手続きに必要なものや予約については、ホームページや各公民館に設置しているチラシ等で必ず事前にご確認ください。



【日時】 2月4日(火) 10時~12時

【問合せ】 市民課 電話 225-2039

[ホームページはこちら↑](#)

~リフレッシュサロン依知~

日頃の介護のお疲れ、カラダを動かして息抜きしませんか? 講師を招いて、ご自宅で介護をされている方向けの体操教室を開催します。

【日 時】 2月8日(土) 10時~11時

【内 容】 ヨガ、ピラティス

【講 師】 出井みゆき氏 (理学療法士・ヨガティーチャー・ピラティスインストラクター)

【講師紹介】 厚木市内の病院、介護施設等で理学療法士として勤務。現在は予防医療・予防治療の観点から「薬としての運動」をコンセプトとしてヨガ・ピラティスレッスンを提供している

【場 所】 依知地域包括支援センター

【定 員】 ご家族の介護をされている依知地域の方8名
(年齢不問・申込み者多数の場合は抽選)

【持 ち 物】 ひざ掛け、またはバスタオル(身体に羽織れるもの)

【申込み・問合せ】 依知地域包括支援センター 電話 246-0108

中学生自転車乗り方講習会

自転車に対する交通反則通告制度が適用される前に、もう一度自転車の安全利用を考えよう!

【日 時】 2月22日(土) 14時~15時30分

雨天延期の場合は、翌23日

【定 員】 市内在住の中学生以上20人

定員を超えた場合は抽選

【持ち物】 自転車、自転車ヘルメット 【場所】 厚木青少年広場

【申込み】 電話またはファックス、Eメールにて住所、氏名、電話番号を記入の上、1月20日から2月14日までくらし交通安全課へ申込む。

【問合せ】 くらし交通安全課

電 話 225-2760 FAX 221-0260

メール 3400@city.atsugi.kanagawa.jp