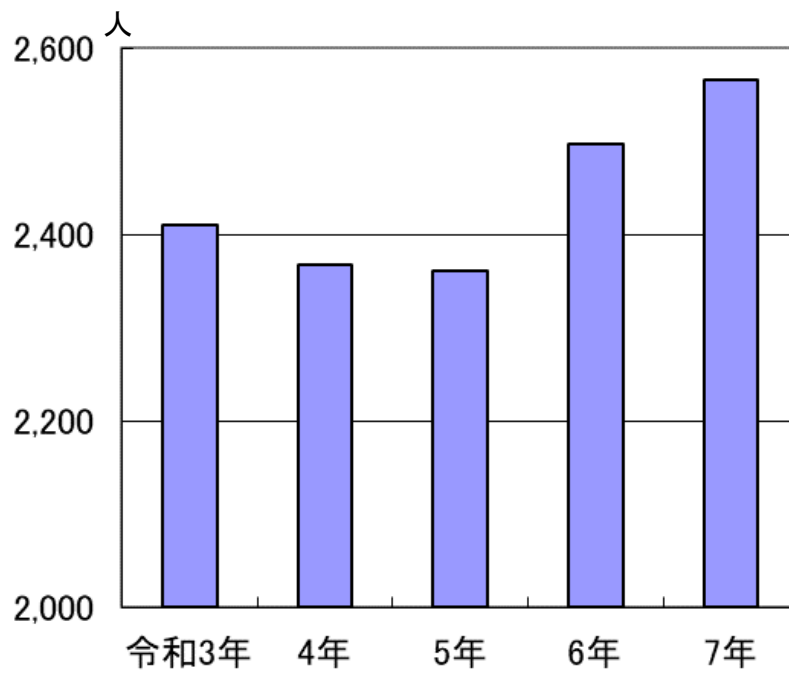


ひとり暮らし老人登録者数推移



169 民生委員・児童委員数

(単位 人)

(各年4月現在) (地域包括ケア推進課)

年次別	総数	男	女
令和3年	300	121	179
4年	295	117	178
5年	286	115	171
6年	292	117	175
7年	291	117	174

170 生活保護者数

(単位 世帯・人・%)

(各年4月現在) (生活福祉課)

年次別	総世帯数	被保護世帯数	総人口	被保護人員	保護率 (%)
令和3年	101,165	2,523	223,724	3,258	14.56
4年	102,284	2,564	223,506	3,302	14.77
5年	104,076	2,575	223,815	3,267	14.60
6年	105,531	2,613	223,706	3,274	14.64
7年	106,679	2,647	223,014	3,284	14.73

171 敬老祝金品贈呈該当者数

(単位 人・組)

(各年9月15日) (福祉総合支援課)

年次別	敬老祝金 該当者	祝品該当者	
		90歳	80歳
令和3年	3,560	535	2,255
4年	3,143	640	2,418
5年	3,166	637	2,370
6年	4,271	677	2,468
7年	4,380	737	2,040

(注) 敬老祝金は77歳、88歳、99歳及び100歳の高齢者が対象。

(単位 人)

172 保育所の設置状況等

(各年4月現在)(保育課)

保育所名	設立年月	定員	実人員					
			令和3年度	令和4年度	令和5年度	令和6年度	令和7年度	
総数	公立	-	440	353	340	328	304	292
	私立	-	2,754	2,500	2,517	2,530	2,558	2,526
	公立+私立	-	3,194	2,853	2,857	2,858	2,862	2,818
	相川保育所	昭和28年4月	120	93	90	90	85	78
	小鮎保育所	昭和40年4月	90	75	74	73	65	61
	玉川保育所	昭和43年12月	100	87	85	79	69	67
	南毛利保育所	昭和50年4月	130	98	91	86	85	86
私立	依知保育園	昭和37年10月	90	89	88	83	82	80
	厚南幼児園	昭和39年11月	80	78	71	74	78	87
	荻野すみれ愛児園	昭和40年9月	150	131	132	129	119	113
	妻田保育園	昭和43年5月	150	129	111	112	113	108
	みどり保育園	昭和45年4月	150	137	138	127	126	121
	三田保育園	昭和54年4月	90	81	81	75	78	77
	岡田保育園	昭和55年4月	120	115	117	120	117	118
	かねだチャイルド園	平成14年4月	80	84	78	80	79	85
	YMCAあつぎ保育園おナ	平成15年4月	60	68	67	66	71	61
	保育園V i V i	※平成27年9月	40	38	38	40	40	38
	けいわ保育園	平成15年6月	90	91	89	84	86	85
	あゆのこ保育園	平成17年4月	120	132	132	131	132	129
	キンダーガーデンこぼと	平成17年8月	70	55	58	59	64	64
	けいわ星の子保育園	平成18年6月	30	23	26	24	25	24
	愛歩保育園	平成22年4月	120	118	118	119	118	116
	おひさまっこ保育園	※平成27年9月	60	49	50	58	59	60
	はぐくみの丘保育園	平成23年4月	75	79	84	76	75	76
	もみじ保育園	平成27年4月	120	105	101	105	98	100
	保育園コスモス	平成27年4月	36	33	34	33	36	34
	本厚木ふたば保育園	平成27年4月	79	57	66	64	63	67
	厚木こぼと保育園	平成27年4月	75	64	63	58	56	59
	本厚木さくらんぼ保育園	平成27年4月	65	61	58	65	66	64
	湘南カトリア保育園	平成27年9月	60	55	58	57	61	63
	みらくる保育園	平成27年11月	100	87	82	87	84	74
	子中保育園	平成28年4月	39	36	36	37	37	38
	くれよん保育室	平成28年4月	30	29	30	28	28	30
	ナーサリースクールT&V本厚木	平成30年4月	80	57	64	67	74	69
厚木ふじの花保育園	平成30年4月	130	97	107	123	122	115	
厚木・あさひ保育園	平成30年4月	89	86	97	94	103	101	
翼咲保育園	平成31年4月	120	102	105	108	113	108	
カミヤト凸凹保育園	平成31年4月	90	89	88	88	95	102	
ポノ保育園	平成31年4月	66	45	50	59	60	60	

※は運営主体の変更年月

173 子育て支援センター利用状況

(単位 人・件)

(こども家庭センター)

年度別	相談件数	利用者数
令和2年度	1,154	37,921
3年度	1,368	53,537
4年度	1,296	69,202
5年度	1,443	73,410
6年度	1,450	76,152

174 ファミリー・サポート・センター利用状況

(単位 人・件)

(こども家庭センター)

年度別	会 員				援助件数
	総数	依頼	提供	両方	
令和2年度	1,502	1,169	279	54	2,130
3年度	1,486	1,152	283	51	3,609
4年度	1,452	1,118	285	49	3,270
5年度	1,444	1,109	293	42	3,332
6年度	1,399	1,086	283	30	3,249

175 障がい者数の推移

(単位 人)

(各年4月現在) (障がい福祉課)

年次別	身体障がい者数	身体障がい者数内訳					知的障がい者数	精神障がい者数
		視覚障害	聴覚・平衡機能障害	音声・言語機能障害	内部障害	肢体不自由		
令和3年	5,959	400	502	64	1,957	3,036	2,015	1,996
4年	5,932	404	531	63	1,950	2,984	2,046	2,168
5年	5,820	398	534	62	1,923	2,903	2,160	2,309
6年	5,824	405	531	62	1,978	2,848	2,271	2,540
7年	5,718	404	542	58	1,957	2,757	2,324	2,715

(注) 各障がい者数には、重複障がいのある方を含む。

176 保健福祉センター利用状況

(健康医療課)

年度・月別	総数		ホール		会議室		その他
	件数	人員	件数	人員	件数	人員	人員
令和2年度	456	59,140	247	3,438	209	1,934	53,768
3年度	-	53,304	-	-	-	-	53,304
4年度	-	63,709	-	-	-	-	63,709
5年度	185	73,764	185	5,060	-	-	68,704
6年度	675	89,490	424	12,587	251	3,443	73,460
4月	33	6,826	30	770	3	-	6,056
5月	44	6,922	31	556	13	97	6,269
6月	48	7,279	36	839	12	165	6,275
7月	63	7,952	39	1,183	24	418	6,351
8月	42	6,637	27	907	15	124	5,606
9月	65	7,368	45	1,048	20	228	6,092
10月	75	8,249	50	1,440	25	281	6,528
11月	68	7,596	40	1,417	28	236	5,943
12月	63	7,753	33	1,269	30	482	6,002
7年1月	56	7,411	28	837	28	431	6,143
2月	69	8,061	34	1,328	35	619	6,114
3月	49	7,436	31	993	18	362	6,081

- (注) 1 ホール及び会議室は、令和2年度に緊急事態宣言等により貸館中止期間あり、令和3、4年度はワクチン接種会場等として利用のため貸館を中止。令和5年度はホールのみ開館。
- 2 その他は、プール、ボランティアセンター、健診等の利用者数。
- 3 件数は、ホール及び会議室のみ集計。

177 老人クラブの状況

(単位 人・件・%)

(各年4月現在) (健康医療課)

年次別	60歳以上人口	老人クラブ数	老人クラブ会員数	加入率 (%)
令和3年	69,843	81	3,878	5.6
4年	70,773	80	3,715	5.2
5年	70,946	76	3,466	4.9
6年	71,645	74	3,249	4.6
7年	72,162	71	3,010	4.2

(注) 60歳以上人口は、住民基本台帳人口から算出。

178 老人福祉センター利用状況

(単位 人)

(健康医療課)

年度・月別	総数	大会議室	和室	美術室	小会議室A	小会議室B
令和2年度	28,376	6,398	947	1,703	2,052	1,180
3年度	44,469	18,351	1,157	1,944	2,781	1,464
4年度	105,015	61,215	805	1,586	5,308	416
5年度	64,155	18,123	1,747	2,602	3,750	2,317
6年度	66,042	16,897	2,033	2,700	4,332	2,676
4月	5,521	1,448	158	261	348	174
5月	5,148	1,174	143	229	375	210
6月	7,256	2,983	230	231	359	237
7月	5,451	1,365	163	254	378	181
8月	4,853	1,331	137	213	267	169
9月	5,260	1,296	189	243	357	214
10月	5,229	979	193	224	353	206
11月	5,640	1,279	179	212	396	215
12月	5,116	1,207	142	192	317	221
7年1月	5,144	1,154	155	190	359	270
2月	5,754	1,286	179	233	410	335
3月	5,670	1,395	165	218	413	244

年度・月別	音楽室A	音楽室B	ヘルストロン	マッサージ	トレーニング室
令和2年度	1,465	-	13,947	-	684
3年度	2,704	301	14,948	-	819
4年度	7,551	2,857	24,116	-	1,161
5年度	5,665	1,952	26,590	-	1,409
6年度	5,739	2,254	27,145	-	2,266
4月	531	188	2,245	-	168
5月	564	175	2,133	-	145
6月	563	218	2,292	-	143
7月	497	187	2,231	-	195
8月	372	94	2,117	-	153
9月	473	148	2,156	-	184
10月	432	257	2,351	-	234
11月	572	275	2,295	-	217
12月	405	145	2,300	-	187
7年1月	373	153	2,294	-	196
2月	452	234	2,407	-	218
3月	505	180	2,324	-	226

179 ねたきり老人、ひとり暮らし老人及び認知症老人数

(単位 人)

(各年4月現在)(福祉総合支援課)

年次別	総数			ねたきり等高齢者 ※令和6年まではねたきり老人のみ			ひとり暮らし高齢者			認知症老人		
	計	男	女	計	男	女	計	男	女	計	男	女
令和3年	2,731	743	1,988	229	85	144	2,410	629	1,781	92	29	63
4年	2,658	707	1,951	217	73	144	2,367	613	1,754	74	21	53
5年	2,631	676	1,955	201	67	134	2,361	592	1,769	69	17	52
6年	2,777	712	2,065	207	63	144	2,497	623	1,874	73	26	47
7年	2,807	707	2,100	241	71	170	2,566	636	1,930	-	-	-

(注) 1 ねたきり老人、ひとり暮らし老人、認知症老人の数は、登録者数

2 対象年齢は65歳以上

3 令和7年度からひとり暮らし老人登録からひとり暮らし高齢者登録に名称を変更。

4 令和7年度からねたきり老人登録と認知症老人登録を、ねたきり等高齢者登録に統合し名称を変更。

180 介護保険給付状況

(単位 人・円)

(介護福祉課)

年度別	第1号被 保険者数	要介護 (要支援) 認定者数	保 険 給 付				保 険 給 付	
			介護サービス		支援サービス		高額介護(介護予防) サービス	
			件数	保険者負担額	件数	保険者負担額	件数	保険者負担額
令和2年度	57,934	8,528	220,332	12,437,922,961	22,267	263,690,697	28,016	418,173,118
3年度	58,383	8,944	234,466	13,115,125,396	23,747	281,445,774	28,781	420,063,187
4年度	58,589	9,332	249,037	13,906,544,296	23,769	281,238,654	29,918	427,967,238
5年度	58,908	9,838	261,418	14,673,989,810	25,226	291,230,303	31,844	463,179,149
6年度	59,000	10,209	271,889	15,651,578,615	27,613	328,710,744	33,514	507,789,787

181 介護保険料収納状況

(単位 円・%)

(介護福祉課)

年度別	調 定 額			収 納 額	未 収 額	収 納 率	調 定 額 1人当たり
	総 額	現 年 分	滞 納 繰 越 分				
令和2年度	3,876,108,304	3,829,000,304	47,108,000	3,827,217,398	42,334,951	98.74	66,092
3年度	3,934,695,911	3,892,746,279	41,949,632	3,892,403,031	37,490,284	98.93	66,676
4年度	3,956,973,722	3,918,748,928	38,224,794	3,916,627,549	34,981,072	98.98	66,885
5年度	3,959,704,712	3,924,195,439	35,509,273	3,918,735,182	34,702,223	98.97	66,615
6年度	4,826,936,626	4,791,626,464	35,310,162	4,785,626,163	33,593,162	99.14	81,214

182 要介護(要支援)認定者数

(単位:人)

(介護福祉課)

年度別	総数	要支援1	要支援2	要介護1	要介護2	要介護3	要介護4	要介護5
令和2年度	8,528	876	1,146	1,461	1,836	1,328	1,122	759
3年度	8,944	878	1,187	1,485	1,941	1,431	1,208	814
4年度	9,332	914	1,207	1,505	2,041	1,477	1,271	917
5年度	9,838	957	1,336	1,551	2,184	1,561	1,363	886
6年度	10,209	1,062	1,398	1,503	2,323	1,637	1,426	860

(単位 件・人・館)

183 老人憩の家数及び利用状況

(福祉総合支援課)

年度別	老人憩の家数	利用状況		地区別老人憩の家数								
		件数	人員	厚木	依知	睦合	荻野	小鮎	南毛利	玉川	相川	緑ヶ丘
令和2年度	42	5,099	44,207	1	10	5	4	5	9	2	5	1
3年度	42	7,343	61,346	1	10	5	4	5	9	2	5	1
4年度	42	10,054	88,613	1	10	5	4	5	9	2	5	1
5年度	42	10,609	98,488	1	10	5	4	5	9	2	5	1
6年度	42	10,429	101,785	1	10	5	4	5	9	2	5	1

184 生きがいセンター利用状況

(単位 件・人)

(障がい福祉課)

年度・月別	総数	高齢者数	障がい者数	会議室等	
				件数	人数
令和2年度	5,009	975	3,671	55	363
3年度	6,262	2,276	3,809	37	177
4年度	6,346	2,453	3,815	44	78
5年度	6,310	2,358	3,875	40	77
6年度	6,783	2,414	4,263	66	106
4月	634	224	387	6	23
5月	615	227	384	3	4
6月	594	218	369	4	7
7月	630	224	402	3	4
8月	501	188	309	4	4
9月	560	196	336	15	28
10月	636	228	403	4	5
11月	559	208	345	5	6
12月	550	202	337	10	11
7年1月	514	166	334	12	14
2月	470	153	317	-	-
3月	520	180	340	-	-

185 シルバー人材センター就労状況

(単位 件・人・円)

(福祉総合支援課)

年度別	会員数	総数			受託事業			自主事業			労働者派遣事業		
		件数	就業延人員	受注等額	件数	就業延人員	受注額	件数	就業延人員	販売額	件数	就業延人員	契約金額
令和2年度	1,054	4,435	86,236	470,491,808	4,432	85,692	452,135,242	2	544	1,966,390	1	3168	16,390,176
3年度	1,015	4,510	81,828	432,777,242	4,505	81,328	414,305,381	2	500	1,936,940	3	2870	16,534,921
4年度	998	4,487	83,766	455,507,992	4,480	83,239	437,644,707	2	527	1,867,610	5	2697	15,995,675
5年度	1,023	4,351	84,178	469,147,574	4,345	84,036	453,656,700	1	142	376,300	5	2631	15,114,574
6年度	1,036	4,525	85,260	477,235,535	4,524	85,128	462,980,221	1	132	460,930	8	2009	13,794,384

(注) 1 会員数は各年度末

2 令和7年度から就業人員を就業延人員に変更.

186 国民健康保険給付状況（その1）

(単位 世帯・人・件・円)

(国保年金課)

年度別	世帯数	被保険者数	保険給付			
			療養の給付等		療養費等	
			件数	保険者負担額	件数	保険者負担額
令和2年度	31,346	48,120	707,792	11,969,115,217	14,387	117,991,317
3年度	30,947	46,755	741,591	12,627,730,972	14,297	113,724,686
4年度	29,736	44,365	730,347	12,115,804,486	13,961	108,636,765
5年度	28,853	42,499	708,516	11,929,812,883	13,873	117,548,951
6年度	27,870	40,125	678,146	11,692,498,045	13,336	127,039,696

(注) 療養費等には、食事療養標準負担額、生活療養標準負担額の差額支給分も含む。

国民健康保険給付状況（その2）

(単位 件・日・回・円・%)

(国保年金課)

年度別	療養の給付等					
	診療費				薬剤の支給	
	件数	日数	費用額	受診率	件数	費用額
令和2年度	447,762	840,114	12,626,269,737	930.51	258,266	3,328,744,232
3年度	468,033	869,960	13,431,147,195	1,001.03	271,607	3,367,342,778
4年度	462,290	846,692	12,777,760,905	1,042.02	265,781	3,267,879,538
5年度	448,016	807,949	12,646,042,591	1,054.18	257,825	3,140,754,277
6年度	429,677	774,143	12,397,249,511	1,070.84	245,429	3,053,124,467

年度別	療養の給付等					
	食事療養			訪問看護		
	件数	回数	費用額	件数	日数	費用額
令和2年度	9,274	396,086	262,893,340	1,764	9,933	119,609,620
3年度	9,461	402,846	266,098,808	1,951	12,019	146,001,080
4年度	8,876	380,890	252,705,047	2,276	16,063	212,774,800
5年度	9,106	385,959	253,729,583	2,675	18,634	237,067,850
6年度	8,743	378,828	259,346,092	3,040	22,099	279,773,950

(注) 食事療養の件数及び回数については、診療費の再掲。

国民健康保険給付状況（その3）

(単位 件・円)

(国保年金課)

年度別	療養費等					
	療養費				移送費	
	診療費		その他			
	件数	費用額	件数	費用額	件数	費用額
令和2年度	1,352	20,497,970	13,035	141,564,066	1	8,410
3年度	508	9,212,709	13,789	146,294,909	-	-
4年度	438	6,562,904	13,253	142,499,474	-	-
5年度	759	11,887,256	13,114	149,349,525	-	-
6年度	657	29,064,054	12,679	145,567,469	-	-

187 国民健康保険料収納状況

(単位 円・%)

(国保年金課)

年度別	調定額			収納額	未収額	収納率	調定額	
	総額	現年分	滞納繰越分				1世帯 当たり	1人 当たり
令和2年度	5,723,635,347	4,966,969,000	756,666,347	4,960,347,243	707,118,476	86.66	157,722	102,033
3年度	5,641,344,516	4,944,514,500	696,830,016	4,927,748,182	668,242,128	87.35	157,911	103,685
4年度	5,411,590,498	4,745,151,600	666,438,898	4,663,350,160	710,319,527	86.17	155,671	103,617
5年度	5,301,744,767	4,591,799,200	709,945,567	4,476,054,941	755,489,914	84.43	155,940	105,312
6年度	5,315,581,392	4,558,178,700	757,402,692	4,446,643,019	776,289,422	83.65	160,635	110,477

188 勤労者福祉サービスセンター加入状況

(単位 件・人)

(公益財団法人厚木市勤労者福祉サービスセンター)

年度別	事業所	会員数	会員数の増減	
			加入	退会
令和2年度	694	5,200	492	542
3年度	682	5,096	372	476
4年度	666	5,022	393	467
5年度	643	4,917	422	527
6年度	624	4,899	477	495

189 国民年金受給状況

(単位 人)

(国保年金課)

年度別	老齢給付 受給権者数	障害給付 受給権者数	遺族給付 受給権者数
令和2年度	54,879	3,782	425
3年度	55,377	3,905	429
4年度	55,566	4,024	457
5年度	55,860	4,188	469
6年度	55,911	4,265	448

190 国民年金被保険者の状況

(単位 人)

(国保年金課)

年度別	第1号被保険者		第3号被保険者	合計
	強制加入	任意加入		
令和2年度	27,217	336	15,901	43,454
3年度	27,343	351	15,311	43,005
4年度	26,960	350	14,629	41,939
5年度	26,656	360	13,990	41,006
6年度	26,334	385	13,199	39,918

191 医療費助成状況（その1）

（単位 人・件・円）

（障がい福祉課・子育て給付課）

年度別	心身障害者医療費助成			ひとり親家庭等医療費助成		
	対象者数	件数	医療費助成額	対象者数	件数	医療費助成額
令和2年度	3,297	89,689	437,827,462	4,023	47,155	138,133,791
3年度	3,249	89,951	446,152,855	4,015	49,812	141,988,115
4年度	3,205	89,385	433,996,575	3,830	51,483	145,077,667
5年度	3,185	91,171	444,203,983	3,718	54,830	154,308,720
6年度	3,150	91,762	447,801,493	3,597	54,521	150,902,450

医療費助成状況（その2）

（単位 人・件・円）

（子育て給付課）

年度別	子ども医療費助成		
	対象者数	件数	医療費助成額
令和2年度	26,330	296,811	628,133,894
3年度	25,719	335,570	728,701,631
4年度	25,196	346,172	747,211,174
5年度	29,725	416,532	908,989,723
6年度	29,110	449,922	1,000,521,529

192 医療費給付状況

（単位 人・件・円）

（国保年金課）

年度別	後期高齢者医療費給付		
	対象者数	件数	医療給付額等
令和2年度	26,760	726,573	18,083,267,313
3年度	27,644	777,973	19,655,340,982
4年度	29,291	831,436	20,845,116,532
5年度	31,050	884,127	22,135,244,201
6年度	32,646	934,792	23,231,724,481

193 法規別労働組合組織状況

（単位 件・人）

（各年6月30日）（神奈川県かながわ労働センター県央支所）

年次別	総数		労組法		行労法		国公法・地公法	
	組合数	組合員数	組合数	組合員数	組合数	組合員数	組合数	組合員数
令和3年	75	26,194	70	25,243	-	-	5	951
4年	72	25,923	66	24,914	-	-	6	1,009
5年	70	25,438	64	24,502	-	-	6	936
6年	68	25,556	64	24,784	-	-	4	772
7年	67	26,169	62	25,317	-	-	5	852

194 一般職業紹介状況

(単位 件・人・%)

(厚木公共職業安定所)

年度別	求職者数		求人数		紹介件数	就職 件数 (E)	充足数 (F)	対新規 就職率 (E/A)	有効求 人倍率 (D/B)	対新規 充足率 (F/C× 100)
	新規求職 申込件数 (A)	月間有効 求職者数 (B)	新規 求人数 (C)	月間有効 求人数 (D)						
令和2年度	14,201	69,757	21,320	61,878	15,573	2,535	2,583	17.85	0.89	12.12
3年度	14,089	76,831	24,683	71,246	15,150	2,776	2,905	19.70	0.93	11.77
4年度	14,357	77,959	26,275	76,902	12,849	2,607	2,763	18.16	0.99	10.52
5年度	13,595	78,029	24,642	72,427	12,296	2,555	2,594	18.79	0.93	10.53
6年度	13,200	76,630	23,266	68,856	11,493	2,295	2,219	17.39	0.90	9.54

(注) 厚木公共職業安定所管内(厚木市、海老名市、座間市、愛甲郡)の取扱い数を示す。

195 新規中学校卒業生職業紹介状況

(単位 人・%)

(厚生労働省神奈川県労働局職業安定部職業安定課)

年度別	卒業 見込者数	求職の状況		求人の状況		就職の状況			就職率
		求職者数 A	求職率	求人数	求人倍率	Aのうち県 内就職者	Aのうち県 外就職者	県外からの 就職者	
令和2年度	4,416	2	-	1	0.50	1	1.00	-	100.0
3年度	4,447	2	-	5	2.50	1	1	-	100.0
4年度	4,481	-	-	1	-	-	-	-	-
5年度	4,382	1	-	1	1.00	-	1	-	100.0
6年度	4,335	-	-	-	-	-	-	-	-

(注) 1 厚木公共職業安定所管内(厚木市、海老名市、座間市、愛甲郡)の取扱い数を示す。

2 卒業見込者数は5月31日現在の数値を示す。

3 卒業見込者数以外は6月末現在の数値を示す。

196 新規高等学校卒業生職業紹介状況

(単位 人・%)

(厚生労働省神奈川県労働局職業安定部職業安定課)

年度別	卒業 見込者数	求職の状況		求人の状況		就職の状況			就職率
		求職者数 A	求職率	求人数	求人倍率	Aのうち県 内就職者	Aのうち県 外就職者	県外からの 就職者	
令和2年度	3,886	340	8.7	912	2.68	317	23	33	100.0
3年度	3,956	387	9.8	803	2.07	361	26	47	100.0
4年度	3,729	311	8.3	910	2.93	284	27	23	100.0
5年度	3,477	322	9.3	940	2.92	289	33	3	100.0
6年度	3,536	311	8.8	1,211	3.89	276	35	-	100.0

(注) 1 厚木公共職業安定所管内(厚木市、海老名市、座間市、愛甲郡)の取扱い数を示す。

2 卒業見込者数は5月31日現在の数値を示す。

3 卒業見込者数以外は6月末現在の数値を示す。