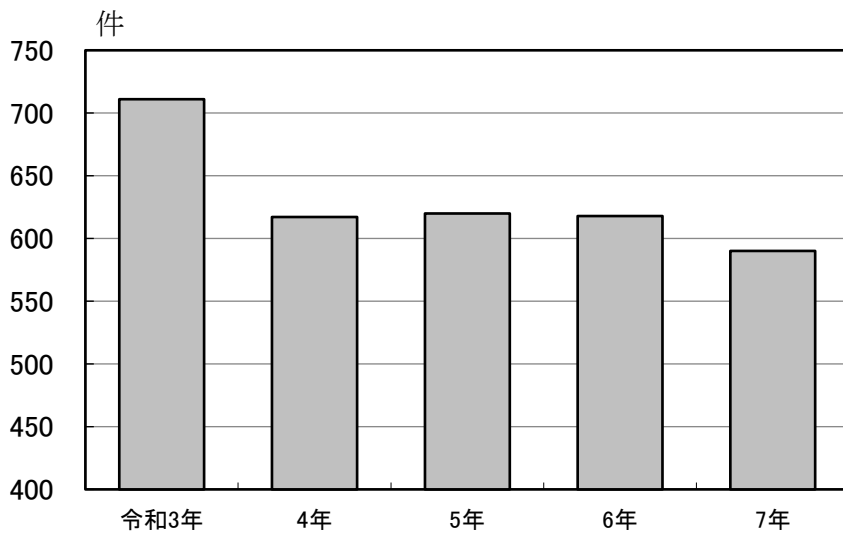


交通事故発生状況



213 消 防 職 員 数

(単位 人)

(各年12月末)(消防総務課)

年次別	総数	消防正監 (消防長)	消防監	消防 司令長	消防司令	消防 司令補	消防士長	消防 副士長	消防士	事務吏員
令和3年	258	1	3	19	33	77	27	89	8	1
4年	260	1	3	19	33	75	28	89	12	-
5年	256	1	3	19	30	71	39	81	12	-
6年	264	1	3	19	30	70	43	86	12	-
7年	267	1	3	19	28	72	44	87	13	-

(注) 職員総数には、神奈川県消防学校初任教育生等(条例定数外)を含む。

214 消 防 団 員 数

(単位 人)

(各年12月末)(消防総務課)

年次別	総数	団長	副団長	分団長	副分団長	部長	副部長	団員
令和3年	528	1	2	8	8	52	52	405
4年	513	1	2	8	8	52	52	390
5年	514	1	2	8	8	52	52	391
6年	510	1	2	8	8	52	52	387
7年	519	1	2	8	8	53	53	394

215 消 防 機 械 保 有 状 況

(単位 台)

(各年12月末)(警防課)

年次別	水 槽 付 ポ ン プ 車	普 通 ポ ン プ 車	は し ご 車	化 学 車	積 載 小 型 動 力 専 用 車	ポ 小 型 ン 動 プ 力	救 急 車	救 助 車	指 令 車	連 絡 車	広 報 車	作 業 車	調 査 車	単 車	そ の 他
令和3年	2	10	2	2	1	1	11	2	3	4	2	10	1	7	13
消防団	-	-	-	-	52	52	-	-	-	-	-	-	-	-	1
4年	2	10	2	2	-	-	11	2	3	4	2	17	1	7	10
消防団	-	-	-	-	52	52	-	-	-	-	-	-	-	-	1
5年	2	10	2	2	-	-	11	2	3	5	2	17	1	7	10
消防団	-	-	-	-	52	52	-	-	-	-	-	-	-	-	1
6年	2	10	2	2	-	-	11	2	3	5	2	18	1	4	10
消防団	-	-	-	-	52	52	-	-	-	-	-	-	-	-	1
7年	2	10	2	2	-	-	11	2	3	5	2	18	1	4	10
消防団	-	-	-	-	52	52	-	-	-	-	-	-	-	-	1

216 火災発生件数

(単位 件・人)

(警防課)

年次別	火災発生件数					死者	負傷者	焼損面積		損害見積額 (千円)
	総数	建物	林野	車両	その他			建物 (㎡)	山林原野 (a)	
令和3年	62	30	-	9	23	3	10	1,196	-	110,877
4年	57	27	1	6	23	7	3	1,198	0.3	308,950
5年	59	28	3	5	23	2	7	4,936	7.0	377,706
6年	53	20	1	8	24	2	6	745	1.0	456,420
7年	72	30	-	15	27	5	4	2,923	-	583,988

(注) 1 消防広域化により清川村の件数を含む。

217 原因別火災発生件数

(単位 件)

(警防課)

年次・原因別	令和3年	令和4年	令和5年	令和6年	令和7年
総数	62	57	59	53	72
たばこ	5	6	5	5	10
たき火	7	5	4	5	5
火遊び	2	2	3	1	1
コンロ	5	7	5	1	4
放火	13	11	12	12	6
放火の疑い	-	2	2	2	3
風呂・かまど	-	-	-	-	-
ストーブ	2	2	1	1	2
マッチ・ライター	-	-	1	1	-
煙突・煙道	-	-	-	1	-
電灯電話等の配線	1	-	5	1	8
その他	24	19	20	21	23
不明・調査中	3	3	1	2	10

(注) 消防広域化により清川村の件数を含む。

218 火災覚知別件数

(単位 件)

(警防課)

年次別	総数	119番	消防専用電話	一般加入電話	事後聞知	駆け付け	その他
令和3年	62	50	-	3	8	-	1
4年	57	36	-	8	13	-	-
5年	59	40	-	5	14	-	-
6年	53	39	-	3	9	1	1
7年	72	55	-	5	12	-	-

219 消防水利状況

(単位 基・箇所)

(各年度末日)(警防課)

年度別	総数	消火栓		防火水槽		海水	井戸水	プール	泉水	池	河川
		公設	私設	公設	私設						
令和2年度	4,399	2,378	-	677	1,291	-	-	51	-	2	-
3年度	4,398	2,378	-	677	1,291	-	-	50	-	2	-
4年度	4,395	2,379	-	677	1,287	-	-	50	-	2	-
5年度	4,397	2,382	-	677	1,286	-	-	50	-	2	-
6年度	4,417	2,384	-	683	1,298	-	-	50	-	2	-

220 救急業務出動状況

(単位 台・人・件)

(救急救命課)

年次別	救急隊		救急事故			出動件数	出動延人員	出動車両延台数
	救急自動車数	救急隊員数	件数	うち交通	うち交通以外			
令和3年	10	66	11,392	938	10,454	11,392	34,176	11,392
4年	10	66	13,008	875	12,133	13,008	39,024	13,008
5年	11	66	13,709	936	12,773	13,709	41,127	13,709
6年	11	70	14,739	962	13,777	14,739	44,217	14,739
7年	11	70	14,978	905	14,073	14,978	44,934	14,978

221 事故別救急業務出動状況

(単位 件・人)

(救急救命課)

年次別	出動件数	搬送人員			事故別出動回数			
		男	女	計	交通	急病	一般負傷	労働災害
令和3年	11,392	5,549	4,456	10,005	938	7,236	1,574	119
4年	13,008	6,223	5,010	11,233	875	8,681	1,834	120
5年	13,709	6,435	5,549	11,984	936	9,173	1,953	147
6年	14,739	7,040	5,904	12,944	962	9,858	2,086	124
7年	14,978	7,077	6,069	13,146	905	10,055	2,031	142

年次別	事故別出動回数							不搬送
	加害	運動競技	自損行為	水難	自然災害	その他	火災	
令和3年	64	68	154	9	3	1,176	51	1,445
4年	69	74	156	13	-	1,147	39	1,828
5年	58	52	131	9	2	1,216	32	1,810
6年	67	80	148	10	1	1,368	35	1,870
7年	81	86	170	5	-	1,465	38	1,891

(注) 不搬送件数は出動件数のうち数。

222 救急覚知別件数

(単位 件)	(救急救命課)						
年次別	計	119番	加入電話	東名専用電話	かけつけ通報	消防専用電話	その他
令和3年	11,392	11,012	230	1	27	3	119
4年	13,008	12,679	214	4	28	8	75
5年	13,709	13,421	189	-	26	2	71
6年	14,739	14,417	219	1	29	3	70
7年	14,978	14,684	195	1	18	15	65

(注) 消防広域化により清川村の件数を含む。

223 交通事故発生状況

(単位 件・人)	(くらし交通安全課)		
年次・月別	件数	死者	負傷者
令和3年	711	6	821
4年	617	6	709
5年	620	2	713
6年	618	3	700
7年	590	7	660
1月	47	0	50
2月	39	1	50
3月	39	0	43
4月	57	1	66
5月	54	0	58
6月	39	0	44
7月	55	3	58
8月	47	0	58
9月	55	1	61
10月	51	0	57
11月	53	0	59
12月	54	1	56

(注) 1 厚木市内の人身事故の数を示す。

224 刑法犯罪発生状況

(くらし交通安全課)

(単位 件・人)

年次・月別	総数	凶悪犯				盗犯	粗暴犯			
		殺人	強盗	放火	その他		暴行	傷害	恐喝	脅迫
令和3年	1,131	2	3	-	-	864	44	26	2	6
4年	1,102	2	2	2	4	846	26	30	1	1
5年	1,272	-	3	3	6	995	37	30	5	2
6年	1,397	4	4	1	5	1,018	30	38	5	1
7年	1,529	2	2	-	3	1,139	58	34	1	3
1月	123	-	-	-	-	95	4	4	-	-
2月	117	-	-	-	1	83	3	3	-	-
3月	105	-	-	-	-	78	7	3	-	1
4月	131	1	-	-	-	93	5	2	-	-
5月	136	1	1	-	2	91	4	3	1	-
6月	112	-	-	-	-	78	6	3	-	2
7月	141	-	-	-	-	110	7	1	-	-
8月	134	-	-	-	-	104	3	3	-	-
9月	135	-	-	-	-	110	6	3	-	1
10月	137	-	-	-	-	107	4	3	-	-
11月	132	-	1	-	-	106	5	1	-	-
12月	127	-	-	-	-	84	4	5	-	-

年次・月別	知能犯			風俗犯		その他 刑法犯
	詐欺	横領	その他	公然わいせつ	その他	
令和3年	29	25	3	9	17	101
4年	55	40	1	6	6	80
5年	70	8	2	0	10	101
6年	84	4	3	10	43	147
7年	106	4	3	3	27	144
1月	7	-	-	-	1	12
2月	9	-	1	-	1	16
3月	9	1	-	-	-	6
4月	11	-	1	-	4	14
5月	9	-	-	-	3	21
6月	6	-	-	-	1	16
7月	11	-	-	-	5	7
8月	8	1	-	1	3	11
9月	1	-	-	1	2	11
10月	6	-	-	1	6	10
11月	10	2	-	-	1	6
12月	19	-	1	-	-	14

- (注) 1 未遂含む。
 2 数値は暫定値を使用。
 3 月別数値の合計と年次数値は異なる場合がある。