

9 人 口 の 推 移

(単位 人・世帯)

(行政経営課)

年月日別	人口			世帯数	備考
	総数	男	女		
昭和30年 2月1日	31,295	(市制施行)
30年10月1日	44,556	22,131	22,425	8,127	国勢調査
35年10月1日	46,243	23,060	23,183	9,029	〃
40年10月1日	61,388	31,174	30,214	13,521	〃
45年10月1日	82,894	42,623	40,271	20,202	〃
50年10月1日	108,955	56,680	52,275	28,809	〃
55年10月1日	145,392	75,118	70,274	45,197	〃
56年10月1日	153,086	79,228	73,858	47,869	推計人口
57年10月1日	159,524	82,640	76,884	50,395	〃
58年10月1日	165,349	85,791	79,558	52,735	〃
59年10月1日	170,105	88,523	81,582	54,849	〃
60年10月1日	175,600	91,658	83,942	57,021	国勢調査
61年10月1日	180,150	94,271	85,879	59,332	推計人口
62年10月1日	184,829	96,793	88,036	61,373	〃
63年10月1日	188,734	98,902	89,832	63,291	〃
平成元年10月1日	192,493	101,146	91,347	65,302	〃
2年10月1日	197,283	104,288	92,995	69,187	国勢調査
3年10月1日	200,673	106,150	94,523	71,108	推計人口
4年10月1日	203,775	107,930	95,845	73,252	〃
5年10月1日	206,186	109,066	97,120	74,787	〃
6年10月1日	207,146	109,215	97,931	75,531	〃
7年10月1日	208,627	109,494	99,133	76,287	国勢調査
8年10月1日	210,008	110,180	99,828	77,436	推計人口
9年10月1日	212,407	111,314	101,093	79,045	〃
10年10月1日	214,674	112,428	102,246	80,832	〃
11年10月1日	215,785	112,587	103,198	81,738	〃
12年10月1日	217,369	113,394	103,975	83,525	国勢調査
13年10月1日	219,676	114,646	105,030	85,604	推計人口
14年10月1日	221,047	115,323	105,724	87,118	〃
15年10月1日	221,226	115,160	106,066	88,034	〃
16年10月1日	222,099	115,591	106,508	89,373	〃
17年10月1日	222,403	116,150	106,253	89,740	国勢調査
18年10月1日	223,841	116,984	106,857	91,152	推計人口
19年10月1日	224,619	117,530	107,089	92,378	〃
20年10月1日	226,419	118,581	107,838	94,325	〃
21年10月1日	226,059	118,182	107,877	94,706	〃
22年10月1日	224,420	116,927	107,493	92,476	国勢調査
23年10月1日	224,101	116,553	107,548	93,064	推計人口
24年10月1日	224,776	116,889	107,887	94,225	〃
25年10月1日	224,954	116,929	108,025	95,054	〃
26年10月1日	225,166	117,052	108,114	96,281	〃
27年10月1日	225,714	116,658	109,056	95,824	国勢調査
28年10月1日	225,541	116,511	109,030	96,767	推計人口
29年10月1日	225,693	116,655	109,038	98,145	〃
30年10月1日	225,204	116,487	108,717	99,336	〃
令和元年10月1日	224,677	116,247	108,430	100,377	〃
2年10月1日	223,705	115,343	108,362	100,360	国勢調査
3年10月1日	223,771	115,293	108,478	101,734	推計人口
4年10月1日	224,095	115,378	108,717	103,411	〃
5年10月1日	224,058	115,427	108,631	104,921	〃

(注) 昭和55年以前の国勢調査における人口総数、男女別人口は、昭和60年9月総務庁統計局発行の「昭和55年10月1日の境域による各回国勢調査時の市区町村別人口」の組替えデータを引用した。

10 国勢調査時の人口

(単位 人)

(行政経営課)

年月日別	人口			人口増加率 (対前回比)
	総数	男	女	
大正 9年10月1日	28,789	14,849	13,940	
14年10月1日	29,235	15,289	13,946	1.5%
昭和 5年10月1日	30,684	15,922	14,762	5.0%
10年10月1日	31,745	16,192	15,553	3.5%
15年10月1日	32,985	16,774	16,211	3.9%
22年10月1日	42,884	20,979	21,905	30.0%
25年10月1日	43,196	21,349	21,847	0.7%
30年10月1日	44,556	22,131	22,425	3.1%
35年10月1日	46,243	23,060	23,183	3.8%
40年10月1日	61,388	31,174	30,214	32.8%
45年10月1日	82,894	42,623	40,271	35.0%
50年10月1日	108,955	56,680	52,275	31.4%
55年10月1日	145,392	75,118	70,274	33.4%
60年10月1日	175,600	91,658	83,942	20.8%
平成 2年10月1日	197,283	104,288	92,995	12.3%
7年10月1日	208,627	109,494	99,133	5.8%
12年10月1日	217,369	113,394	103,975	4.2%
17年10月1日	222,403	116,150	106,253	2.3%
22年10月1日	224,420	116,927	107,493	0.9%
27年10月1日	225,714	116,658	109,056	0.6%
令和 2年10月1日	223,705	115,343	108,362	△0.9%

(注) 1 昭和20年は国勢調査が実施されず、昭和22年に臨時国勢調査を実施した。

2 昭和55年以前の数値は、昭和60年9月総務庁統計局発行の「昭和55年10月1日の境域による各回国勢調査時の市区町村別人口」の組替えデータを引用した。

11 外国人住民登録者数

(単位 人)

(各年12月末) (市民課)

年次別	計	ブラジル	韓国・朝鮮	ペルー	中国	フィリピン	アメリカ	ベトナム	その他
令和元年	7,743	431	487	674	1,265	796	61	1,770	2,259
2年	7,700	431	435	680	1,240	756	58	1,807	2,293
3年	7,656	411	419	683	1,258	763	59	1,837	2,226
4年	8,545	434	415	694	1,285	811	63	2,126	2,717
5年	9,369	449	444	681	1,399	888	51	2,411	3,046

12 地区別世帯数及び人口

(単位 世帯・人)

(各年10月現在) (行政経営課)

年次別	総数	地区別									
		厚木	依知	睦合	荻野	小鮎	南毛利	玉川	相川	緑ヶ丘	森の里
令和元年											
(推計人口)											
世帯数	100,377	18,295	13,369	17,963	10,694	6,122	22,242	1,175	6,295	1,677	2,545
人口	224,677	34,411	30,373	41,115	26,405	14,196	50,608	3,671	14,140	3,598	6,160
男	116,247	17,826	15,995	21,346	13,520	7,371	26,169	1,820	7,464	1,716	3,020
女	108,430	16,585	14,378	19,769	12,885	6,825	24,439	1,851	6,676	1,882	3,140
令和2年											
(推計人口)											
世帯数	100,360	18,300	13,630	17,973	10,770	5,938	22,070	1,193	6,244	1,680	2,562
人口	223,705	34,637	30,801	40,768	26,126	13,882	50,145	3,620	14,062	3,591	6,073
男	115,343	17,900	16,284	21,001	13,389	7,122	25,778	1,810	7,348	1,721	2,990
女	108,362	16,737	14,517	19,767	12,737	6,760	24,367	1,810	6,714	1,870	3,083
令和3年											
(国勢調査)											
世帯数	101,734	18,997	13,754	18,152	10,870	6,024	22,186	1,184	6,289	1,723	2,555
人口	223,771	35,512	30,742	40,643	25,963	13,866	49,855	3,565	13,940	3,711	5,974
男	115,293	18,293	16,238	20,927	13,346	7,109	25,590	1,790	7,259	1,797	2,944
女	108,478	17,219	14,504	19,716	12,617	6,757	24,265	1,775	6,681	1,914	3,030
令和4年											
(推計人口)											
世帯数	103,411	19,586	13,961	18,373	10,904	6,087	22,593	1,183	6,431	1,744	2,549
人口	224,095	36,159	30,766	40,582	25,680	13,801	49,997	3,518	14,034	3,703	5,855
男	115,378	18,617	16,295	20,876	13,234	7,036	25,586	1,782	7,305	1,782	2,865
女	108,717	17,542	14,471	19,706	12,446	6,765	24,411	1,736	6,729	1,736	2,990
令和5年											
(推計人口)											
世帯数	104,921	20,030	14,159	18,689	11,039	6,169	22,777	1,184	6,542	1,750	2,582
人口	224,058	36,535	30,766	40,555	25,651	13,678	49,856	3,477	14,041	3,681	5,818
男	115,427	18,844	16,295	20,840	13,151	7,015	25,577	1,754	7,343	1,770	2,838
女	108,631	17,691	14,471	19,715	12,500	6,663	24,279	1,723	6,698	1,911	2,980

13 町丁・字別世帯数及び人口（推計人口）

(単位 世帯・人)					(令和5年10月現在) (行政経営課)				
町丁・字	世帯数	総数	男	女	町丁・字	世帯数	総数	男	女
厚木市計	104,921	224,058	115,427	108,631	鳶尾二丁目	816	1,732	859	873
松枝一丁目	626	1,306	694	612	鳶尾三丁目	432	722	387	335
松枝二丁目	204	648	331	317	鳶尾四丁目	459	904	493	411
元町	928	1,554	859	695	鳶尾五丁目	506	1,155	585	570
東町	635	1,124	574	550	荻野地区計	11,039	25,651	13,151	12,500
寿町一丁目	614	1,095	541	554	飯山	976	2,757	1,350	1,407
寿町二丁目	827	1,827	874	953	飯山一丁目	715	1,405	763	642
寿町三丁目	276	548	276	272	飯山二丁目	1,109	2,031	1,117	914
水引一丁目	801	1,504	276	718	飯山三丁目	376	727	411	316
水引二丁目	1,160	2,295	276	1,080	飯山四丁目	602	1,215	663	552
厚木町	410	702	276	338	飯山五丁目	1,103	2,351	1,180	1,171
中町一丁目	369	692	276	337	上古沢	195	592	260	332
中町二丁目	808	1,409	276	669	下古沢	217	587	289	298
中町三丁目	847	1,307	276	606	宮の里一丁目	297	734	363	371
中町四丁目	701	1,321	276	654	宮の里二丁目	112	235	115	120
栄町一丁目	1,349	2,306	276	1,096	宮の里三丁目	147	377	185	192
栄町二丁目	891	1,736	276	819	宮の里四丁目	320	667	319	348
田村町	1,408	2,615	276	1,269	小貼地区計	6,169	13,678	7,015	6,663
幸町	518	822	276	370	戸室一丁目	1,417	2,808	1,474	1,334
泉町	471	766	276	388	戸室二丁目	511	999	533	466
旭町一丁目	911	1,434	276	674	戸室三丁目	593	1,282	657	625
旭町二丁目	922	1,608	276	820	戸室四丁目	556	1,383	705	678
旭町三丁目	1,031	1,869	276	859	戸室五丁目	907	1,979	965	1,014
旭町四丁目	385	696	276	319	恩名	3	9	4	5
旭町五丁目	1,763	3,117	276	1,490	恩名一丁目	1,004	2,210	1,125	1,085
吾妻町	700	1,190	276	708	恩名二丁目	681	1,555	785	770
南町	475	1,044	276	524	恩名三丁目	718	1,614	847	767
厚木地区計	20,030	36,535	276	17,691	恩名四丁目	316	797	406	391
上依知	2,766	5,986	276	2,862	恩名五丁目	717	1,606	825	781
猿ヶ島	66	160	276	75	愛名	1,641	4,036	2,033	2,003
山際	3,204	7,046	276	3,285	温水	1,861	4,212	2,133	2,079
関口	1,985	4,121	276	1,870	温水西一丁目	802	2,252	1,141	1,111
中依知	1,030	2,343	276	1,165	温水西二丁目	633	1,514	769	745
下依知	2	3	276	2	長谷	3,362	6,717	3,505	3,212
下依知一丁目	257	546	276	232	船子	995	2,190	1,119	1,071
下依知二丁目	636	1,415	276	677	愛甲	18	129	35	94
下依知三丁目	472	1,118	276	528	愛甲一丁目	898	1,480	801	679
金田	1,551	3,381	276	1,645	愛甲二丁目	911	1,944	977	967
下川入	2,190	4,647	276	2,130	愛甲三丁目	524	1,029	576	453
依知地区計	14,159	30,766	276	14,471	愛甲四丁目	589	1,258	678	580
棚沢	436	945	276	435	毛利台一丁目	654	1,379	667	712
三田	1,127	2,604	276	1,233	毛利台二丁目	379	893	436	457
三田南一丁目	398	781	276	372	毛利台三丁目	474	1,118	524	594
三田南二丁目	592	1,319	276	648	愛甲東一丁目	478	911	514	397
三田南三丁目	586	1,229	276	539	愛甲東二丁目	240	430	244	186
三田一丁目	449	857	276	402	愛甲東三丁目	213	386	224	162
三田二丁目	695	1,464	276	686	愛甲西一丁目	135	381	199	182
三田三丁目	631	1,279	276	595	愛甲西二丁目	424	1,020	515	505
及川	296	799	276	405	愛甲西三丁目	123	335	161	174
及川一丁目	600	1,213	276	618	南毛利地区計	22,777	49,856	25,577	24,279
及川二丁目	518	972	276	477	七沢	702	1,783	932	851
林一丁目	383	810	276	378	小野	414	1,508	730	778
林二丁目	998	2,316	276	1,146	岡津古久	68	186	92	94
林三丁目	314	789	276	392	玉川地区計	1,184	3,477	1,754	1,723
林四丁目	610	1,296	276	622	岡田	100	147	98	49
林五丁目	250	660	276	328	岡田一丁目	834	1,553	785	768
妻田北一丁目	745	1,532	276	756	岡田二丁目	664	1,446	740	706
妻田北二丁目	522	1,070	276	513	岡田三丁目	82	148	69	79
妻田北三丁目	1,054	2,299	276	1,147	岡田四丁目	814	1,636	884	752
妻田北四丁目	359	778	276	371	岡田五丁目	473	1,063	535	528
王子一丁目	268	558	276	270	酒井	626	1,471	729	742
王子二丁目	193	488	276	233	戸田	1,732	3,985	2,093	1,892
王子三丁目	197	320	276	166	下津古久	171	360	198	162
妻田南一丁目	1,128	2,399	276	1,180	上落合	943	1,936	1,062	874
妻田南二丁目	240	531	276	260	長沼	103	296	150	146
妻田東一丁目	1,503	3,154	276	1,579	相川地区計	6,542	14,041	7,343	6,698
妻田東二丁目	539	1,197	276	572	緑ヶ丘一丁目	205	466	225	241
妻田東三丁目	820	1,921	276	952	緑ヶ丘二丁目	322	657	316	341
妻田西一丁目	752	1,594	276	774	緑ヶ丘三丁目	395	706	263	443
妻田西二丁目	686	1,584	276	765	緑ヶ丘四丁目	460	1,012	534	478
妻田西三丁目	800	1,797	276	901	緑ヶ丘五丁目	368	840	432	408
睦合地区計	18,689	40,555	276	19,715	緑ヶ丘地区計	1,750	3,681	1,770	1,911
上荻野	1,795	4,877	276	2,384	森の里若宮	0	0	0	0
まつかげ台	759	1,785	276	919	森の里青山	1	37	23	14
みはる野一丁目	539	1,647	276	811	森の里一丁目	551	1,158	546	612
みはる野二丁目	585	1,757	276	856	森の里二丁目	504	1,157	565	592
中荻野	497	1,223	276	641	森の里三丁目	554	1,245	613	632
下荻野	4,036	8,338	276	3,946	森の里四丁目	645	1,542	759	783
鳶尾一丁目	615	1,511	276	754	森の里五丁目	327	679	332	347
					森の里地区計	2,582	5,818	2,838	2,980

14 町丁・字別世帯数及び人口（住民基本台帳人口）

(単位 世帯・人)

(令和5年10月1日現在) (市民課)

町丁・字	世帯数	総数	男	女	町丁・字	世帯数	総数	男	女
厚木市計	110, 221	223, 938	115, 599	108, 339	中荻野	572	1, 299	622	677
松枝一丁目	623	1, 280	674	606	下荻野	3, 787	7, 698	3, 939	3, 759
松枝二丁目	228	394	204	190	鳶尾一丁目	695	1, 553	767	786
元町	858	1, 475	804	671	鳶尾二丁目	869	1, 777	876	901
東町	590	1, 045	524	521	鳶尾三丁目	461	740	390	350
寿町一丁目	621	1, 098	536	562	鳶尾四丁目	443	875	442	433
寿町二丁目	849	1, 849	886	963	鳶尾五丁目	541	1, 176	593	583
寿町三丁目	287	555	283	272	荻野地区計	11, 559	25, 158	12, 721	12, 437
水引一丁目	778	1, 460	761	699	飯山	1, 275	2, 931	1, 439	1, 492
水引二丁目	1, 214	2, 268	1, 213	1, 055	飯山南1丁目	715	1, 405	763	642
厚木町	423	727	374	353	飯山南2丁目	1, 109	2, 031	1, 117	914
中町一丁目	364	695	357	338	飯山南3丁目	376	727	411	316
中町二丁目	682	1, 261	663	598	飯山南4丁目	602	1, 215	663	552
中町三丁目	814	1, 240	660	580	飯山南5丁目	1, 103	2, 351	1, 180	1, 171
中町四丁目	652	1, 242	626	616	上古沢	223	496	247	249
栄町一丁目	1, 306	2, 244	1, 174	1, 070	下古沢	262	574	287	287
栄町二丁目	915	1, 724	906	818	宮の里一丁目	326	759	370	389
田村町	1, 410	2, 618	1, 347	1, 271	宮の里二丁目	116	245	126	119
幸町	554	866	479	387	宮の里三丁目	165	385	188	197
泉町	437	739	369	370	宮の里四丁目	358	700	342	358
旭町一丁目	912	1, 455	761	694	小鮎地区計	6, 630	13, 819	7, 133	6, 686
旭町二丁目	889	1, 523	754	769	戸室一丁目	1, 453	2, 821	1, 474	1, 347
旭町三丁目	1, 064	1, 895	1, 024	871	戸室二丁目	540	1, 020	550	470
旭町四丁目	405	706	379	327	戸室三丁目	639	1, 317	683	634
旭町五丁目	1, 677	3, 028	1, 569	1, 459	戸室四丁目	641	1, 449	746	703
吾妻町	742	1, 208	497	711	戸室五丁目	1, 014	1, 893	969	924
南町	512	1, 086	535	551	恩名	6	11	6	5
厚木地区計	19, 806	35, 681	18, 359	17, 322	恩名一丁目	1, 031	2, 241	1, 134	1, 107
上依知	2, 984	6, 023	3, 177	2, 846	恩名二丁目	710	1, 581	808	773
猿ヶ島	74	169	90	79	恩名三丁目	752	1, 639	856	783
山際	3, 492	7, 237	3, 896	3, 341	恩名四丁目	340	808	414	394
関口	2, 165	4, 158	2, 280	1, 878	恩名五丁目	767	1, 669	865	804
中依知	1, 160	2, 415	1, 224	1, 191	愛名	1, 877	3, 905	2, 017	1, 888
下依知	10	15	7	8	温水	2, 014	4, 185	2, 142	2, 043
下依知一丁目	274	559	318	241	温水西一丁目	848	2, 317	1, 180	1, 137
下依知二丁目	676	1, 422	746	676	温水西二丁目	627	1, 520	762	758
下依知三丁目	505	1, 136	607	529	長谷	3, 300	6, 530	3, 427	3, 103
金田	1, 629	3, 411	1, 759	1, 652	船子	1, 015	2, 086	1, 066	1, 020
下川入	2, 496	4, 752	2, 608	2, 144	愛甲	38	64	22	42
依知地区計	15, 465	31, 297	16, 712	14, 585	愛甲一丁目	895	1, 430	770	660
棚沢	457	936	495	441	愛甲二丁目	944	1, 959	982	977
三田	1, 256	2, 689	1, 404	1, 285	愛甲三丁目	541	965	554	411
三田南一丁目	424	795	421	374	愛甲四丁目	596	1, 242	669	573
三田南二丁目	622	1, 351	694	657	毛利台一丁目	698	1, 434	695	739
三田南三丁目	595	1, 204	652	552	毛利台二丁目	421	928	447	481
三田一丁目	424	834	433	401	毛利台三丁目	519	1, 162	548	614
三田二丁目	693	1, 399	724	675	愛甲東一丁目	537	953	534	419
三田三丁目	583	1, 215	626	589	愛甲東二丁目	243	419	237	182
及川	334	718	370	348	愛甲東三丁目	220	393	231	162
及川一丁目	644	1, 233	602	631	愛甲西一丁目	144	383	202	181
及川二丁目	550	1, 000	504	496	愛甲西二丁目	458	1, 044	527	517
林一丁目	379	808	433	375	愛甲西三丁目	143	356	175	181
林二丁目	1, 062	2, 404	1, 213	1, 191	南毛利地区計	23, 971	49, 724	25, 692	24, 032
林三丁目	369	803	425	378	七沢	763	1, 658	830	828
林四丁目	616	1, 327	696	631	小野	704	1, 354	669	685
林五丁目	256	664	337	327	岡津古久	84	198	97	101
妻田北一丁目	804	1, 579	790	789	玉川地区計	1, 551	3, 210	1, 596	1, 614
妻田北二丁目	540	1, 093	577	516	岡田	105	148	96	52
妻田北三丁目	1, 112	2, 331	1, 178	1, 153	岡田一丁目	811	1, 527	782	745
妻田北四丁目	363	789	410	379	岡田二丁目	686	1, 421	738	683
王子一丁目	293	581	304	277	岡田三丁目	74	138	65	73
王子二丁目	215	510	264	246	岡田四丁目	909	1, 683	930	753
王子三丁目	216	333	160	173	岡田五丁目	523	1, 100	568	532
妻田南一丁目	1, 162	2, 411	1, 226	1, 185	酒井	725	1, 535	768	767
妻田南二丁目	245	544	282	262	戸田	1, 887	3, 991	2, 115	1, 876
妻田東一丁目	1, 579	3, 228	1, 620	1, 608	下津古久	176	368	204	164
妻田東二丁目	576	1, 223	640	583	上落合	1, 018	2, 005	1, 102	903
妻田東三丁目	885	1, 966	1, 005	961	長沼	140	304	169	135
妻田西一丁目	793	1, 637	845	792	相川地区計	7, 054	14, 220	7, 537	6, 683
妻田西二丁目	698	1, 592	827	765	緑ヶ丘一丁目	223	491	236	255
妻田西三丁目	832	1, 796	900	896	緑ヶ丘二丁目	347	692	334	358
睦合地区計	19, 577	40, 993	21, 057	19, 936	緑ヶ丘三丁目	421	730	274	456
上荻野	2, 163	4, 727	2, 410	2, 317	緑ヶ丘四丁目	474	1, 029	541	488
まつかげ台	845	1, 848	903	945	緑ヶ丘五丁目	382	863	447	416
みはる野一丁目	573	1, 679	862	817	緑ヶ丘地区計	1, 847	3, 805	1, 832	1, 973
みはる野二丁目	610	1, 786	917	869	森の里若宮	0	0	0	0
					森の里青山	21	21	14	7
					森の里一丁目	577	1, 198	571	627
					森の里二丁目	548	1206	593	613
					森の里三丁目	597	1304	644	660
					森の里四丁目	687	1623	805	818
					森の里五丁目	331	679	333	346
					森の里地区計	2, 761	6, 031	2, 960	3, 071

(単位 人)

15 前住地別転入人口 (都道府県等)

(行政経営課)

前住地	令和5年												
	総数	1月	2月	3月	4月	5月	6月	7月	8月	9月	10月	11月	12月
総数	10,818	800	703	1,872	1,174	846	851	757	786	741	830	735	723
北海道	148	12	5	32	33	6	8	14	5	4	12	7	10
青森県	58	3	2	29	9	2	4	1	3	2	1	1	1
岩手県	46	5	2	14	1	2	5	4	-	4	4	2	3
宮城県	97	3	-	31	34	4	2	2	5	4	6	3	3
秋田県	44	4	3	13	6	2	3	3	1	4	-	3	2
山形県	50	2	3	15	15	1	2	2	2	1	4	1	2
福島県	74	3	1	19	10	6	9	3	5	1	5	3	9
茨城県	215	13	9	46	-	9	18	8	10	12	46	20	24
栃木県	131	10	5	27	18	8	13	10	5	6	9	9	11
群馬県	119	2	7	23	26	11	6	10	3	6	10	6	9
埼玉県	473	40	32	93	45	29	36	43	33	35	34	34	19
千葉県	439	33	40	82	52	36	35	31	28	22	29	28	23
東京都	1,222	97	83	225	142	91	94	80	73	86	75	90	86
神奈川県	4,558	347	328	611	425	402	368	329	377	337	364	342	328
新潟県	79	5	1	17	16	4	5	7	11	3	5	1	4
富山県	29	-	2	10	2	2	2	-	1	3	2	3	2
石川県	38	8	1	9	3	-	3	3	1	3	1	5	1
福井県	14	3	-	6	-	1	2	-	1	-	-	1	-
山梨県	88	5	7	21	10	9	3	3	5	3	6	4	12
長野県	86	6	6	21	12	10	3	6	4	3	5	7	3
岐阜県	58	10	2	6	4	5	8	-	8	2	4	6	3
静岡県	347	18	25	72	50	27	22	25	26	17	26	18	21
愛知県	257	25	26	44	26	19	17	19	21	22	14	15	9
三重県	44	4	2	6	6	-	10	1	8	2	1	1	3
滋賀県	52	6	6	11	6	4	4	2	2	4	-	-	7
京都府	56	2		26	3	4	3	3	2	2	8	-	3
大阪府	177	9	9	39	27	14	16	19	19	6	8	3	8
兵庫県	96	3	4	28	11	9	5	8	9	7	5	2	5
奈良県	26	2	2	12	4	1	2	-	1	-	1	-	1
和歌山県	8	-	-	2	3	1	1	-	-	-	-	1	-
鳥取県	9	1	2	1	-	-	-	-	1	-	-	-	4
島根県	10	-	1	6	-	-	2	-	1	-	-	-	-
岡山県	50	3	6	8	2	2	4	6	3	2	7	2	5
広島県	67	6	3	14	6	6	3	4	3	4	8	7	3
山口県	20	1	-	4	2	2	-	4	1	1	2	2	1
徳島県	18	4	1	2	3	-	2	-	2	-	3	-	1
香川県	15	1	-	5	3	1	1	-	-	2	1	-	1
愛媛県	17	2	-	8	2	2	1	-	-	-	1	-	1
高知県	13	2	1	3	4	-	-	-	-	1	1	1	-
福岡県	116	5	3	32	14	12	7	5	13	8	4	5	8
佐賀県	12	-	1	2	2	1	1	-	1	2	2	-	-
長崎県	45	1	2	8	6	2	2	3	8	2	2	9	-
熊本県	44	-	-	13	7	1	1	5	2	6	3	-	6
大分県	24	2	-	8	2	1	2	1	2	1	3	1	1
宮崎県	37	3	2	15	2	1	4	-	5	3	1	1	-
鹿児島県	38	5	-	5	3	6	4	-	1	7	1	4	2
沖縄県	54	4	2	19	5	6	3	1	5	4	4	-	1
国外	1,081	79	62	126	110	82	104	92	67	97	100	87	75
不明	19	1	4	3	2	2	1	-	2	-	2	-	2

(単位 人)

前住地別転入人口（県内市町村）

(行政経営課)

前住地	令和5年												
	総数	1月	2月	3月	4月	5月	6月	7月	8月	9月	10月	11月	12月
総数	4,558	347	328	611	425	402	368	329	377	337	364	342	328
横浜市	834	63	58	156	82	64	51	59	79	45	65	44	68
川崎市	334	21	31	48	36	26	26	20	27	22	32	24	21
相模原市	577	46	53	79	38	54	52	42	39	39	50	53	32
横須賀市	53	2	2	7	5	13	2	2	4	3	4	5	4
平塚市	261	20	15	30	34	20	23	24	18	28	23	16	10
鎌倉市	28	2	3	4	1	2	4	1	1	4	1	2	3
藤沢市	161	15	9	10	13	16	10	21	11	7	7	23	19
小田原市	83	1	2	9	11	6	7	7	6	12	8	2	12
茅ヶ崎市	93	4	5	12	15	6	14	3	5	7	8	9	5
逗子市	8	-	-	1	5	-	-	-	1	-	-	1	-
三浦市	3	-	-	-	-	-	1	-	-	1	-	-	1
秦野市	220	15	14	33	12	21	16	24	21	17	20	13	14
大和市	231	28	15	30	10	18	18	16	16	15	19	28	18
伊勢原市	457	40	32	42	41	43	32	25	38	54	38	35	37
海老名市	379	34	34	49	33	35	22	28	32	28	30	25	29
座間市	220	19	15	22	17	20	30	20	10	18	16	20	13
南足柄市	21	1	1	2	4	5	-	1	2	-	1	2	2
綾瀬市	167	7	8	25	25	17	20	8	17	7	10	10	13
葉山町	2	-	-	-	-	-	-	-	-	-	-	2	-
寒川町	49	-	5	5	6	5	3	5	4	4	4	3	5
大磯町	7	-	1	3	-	-	-	-	1	1	1	-	-
二宮町	7	2	-	-	4	-	-	-	-	-	-	1	-
中井町	11	-	1	2	-	-	-	2	4	-	1	1	-
大井町	12	-	-	1	2	1	1	1	5	-	1	-	-
松田町	5	-	1	1	2	-	-	-	1	-	-	-	-
山北町	4	-	-	1	-	1	-	1	-	1	-	-	-
開成町	11	1	4	-	1	-	2	-	2	-	-	1	-
箱根町	14	-	1	2	1	-	4	-	-	1	2	1	2
真鶴町	3	1	1	-	-	-	-	-	-	-	-	-	1
湯河原町	5	-	-	1	-	2	1	1	-	-	-	-	-
愛川町	264	23	15	28	20	27	28	18	32	17	23	19	14
清川村	34	2	2	8	7	-	1	-	1	6	-	2	5

(単位 人)

16 転出地先別人口 (都道府県等)

(行政経営課)

転出地	令和5年												
	総数	1月	2月	3月	4月	5月	6月	7月	8月	9月	10月	11月	12月
総数	9,509	631	774	1,687	785	746	730	719	731	680	686	657	683
北海道	98	7	13	23	11	9	7	8	1	3	8	2	6
青森県	24	3	1	7	2	3	-	1	1	1	2	-	3
岩手県	23	-	3	6	2	4	2	2	-	2	1	-	1
宮城県	67	2	5	20	14	3	7	1	7	3	3	2	-
秋田県	23	-	6	6	2	3	1	1	-	4	-	-	-
山形県	21	-	1	3	5	-	-	-	3	1	5	1	2
福島県	35	2	3	8	3	1	2	3	9	2	-	2	-
茨城県	146	8	7	26	1	11	12	9	13	13	20	12	14
栃木県	112	6	4	26	15	9	6	8	12	3	7	10	6
群馬県	74	5	8	9	8	3	3	3	17	5	6	2	5
埼玉県	396	33	25	85	23	31	40	27	33	25	21	27	26
千葉県	337	25	33	75	30	24	14	16	26	23	24	20	27
東京都	1,357	100	102	310	113	106	96	93	89	77	111	90	70
神奈川県	4,670	314	403	627	347	395	416	375	376	357	348	347	365
新潟県	37	3	3	9	1	2	3	2	5	3	5	1	-
富山県	19	2	1	2	3	1	2	2	1	-	5	-	-
石川県	23	-	8	4	1	1	3	-	3	2	-	1	-
福井県	8	-	2	2	1	1	-	-	-	1	-	1	-
山梨県	60	6	4	12	5	1	5	7	4	5	3	5	3
長野県	56	4	7	8	10	2	4	4	4	4	5	1	3
岐阜県	38	2	5	10	2	-	6	-	5	2	3	1	2
静岡県	243	4	20	74	26	14	17	17	8	18	14	18	13
愛知県	221	9	9	33	17	21	10	25	28	17	13	22	17
三重県	39	1	3	8	5	3	3	7	2	2	1	3	1
滋賀県	32	6	1	10	7	1	-	2	-	1	1	-	3
京都府	34	4	1	6	1	2	2	3	3	2	4	5	1
大阪府	135	9	9	46	4	10	16	6	4	13	4	12	2
兵庫県	82	10	2	23	10	2	5	3	7	10	3	2	5
奈良県	18	-	1	5	2	2	-	3	-	-	1	-	4
和歌山県	9	1	-	-	3	1	-	3	-	-	-	1	-
鳥取県	3	-	-	2	-	-	-	-	-	-	1	-	-
島根県	7	-	1	2	-	1	2	-	1	-	-	-	-
岡山県	26	-	3	7	1	4	1	6	-	-	1	-	3
広島県	23	-	1	7	1	3	-	2	3	3	1	-	2
山口県	16	-	1	2	-	-	2	2	1	3	1	1	3
徳島県	9	-	-	3	4	-	-	-	-	1	-	-	1
香川県	14	1	-	9	-	-	-	-	-	2	2	-	-
愛媛県	19	-	-	4	3	2	1	1	2	1	3	1	1
高知県	8	-	2	-	-	1	-	-	-	1	2	1	1
福岡県	93	9	8	21	10	4	6	5	4	7	5	8	6
佐賀県	16	1	-	7	1	1	-	-	2	-	1	2	1
長崎県	24	1	4	9	3	2	3	-	-	1	1	-	-
熊本県	38	3	3	12	3	1	-	2	-	6	1	5	2
大分県	14	1	1	4	-	1	-	-	1	4	1	1	-
宮崎県	21	-	1	2	1	1	1	3	3	5	-	1	3
鹿児島県	19	1	1	4	-	1	3	2	2	1	-	1	3
沖縄県	55	11	1	15	9	2	1	2	-	7	2	3	2
国外	667	37	57	94	75	56	28	63	51	39	46	45	76
不明	-	-	-	-	-	-	-	-	-	-	-	-	-

(単位 人)

転出地先別人口 (県内市町村)

(行政経営課)

転出地	令和5年												
	総数	1月	2月	3月	4月	5月	6月	7月	8月	9月	10月	11月	12月
総数	4,670	314	403	627	347	395	416	375	376	357	348	347	365
横浜市	836	61	67	130	52	66	78	40	64	83	73	50	72
川崎市	409	19	39	63	36	40	43	25	24	28	26	46	20
相模原市	599	33	55	65	57	49	43	65	62	54	40	42	34
横須賀市	48	1	4	18	3	3	1	2	3	3	4	3	3
平塚市	249	22	31	23	19	22	21	19	28	8	20	18	18
鎌倉市	20	-	3	3	-	-	-	2	2	2	3	2	3
藤沢市	164	17	11	30	10	15	18	8	12	8	10	12	13
小田原市	71	5	8	12	3	9	7	5	5	6	3	4	4
茅ヶ崎市	118	6	7	20	9	7	14	13	8	7	8	5	14
逗子市	2	-	-	1	-	-	-	-	1	-	-	-	-
三浦市	5	-	-	1	-	-	2	-	-	-	1	1	-
秦野市	229	14	14	35	13	28	22	17	28	15	12	10	21
大和市	195	15	24	19	15	13	21	11	9	16	17	16	19
伊勢原市	500	52	44	39	41	39	45	31	32	49	36	47	45
海老名市	432	22	29	56	27	36	41	73	36	27	35	25	25
座間市	245	12	17	48	23	28	18	18	14	15	15	9	28
南足柄市	14	-	2	-	3	-	1	1	-	4	2	1	-
綾瀬市	86	4	11	8	10	6	6	5	6	5	6	11	8
寒川町	48	-	6	6	1	1	4	7	7	5	4	3	4
大磯町	8	-	1	2	-	-	-	1	-	3	1	-	-
二宮町	4	3	-	-	-	-	-	-	-	-	-	-	1
中井町	9	1	-	1	-	-	-	3	-	-	-	-	4
大井町	20	-	6	4	6	1	-	-	-	2	-	-	1
松田町	11	-	1	-	1	5	2	-	-	2	-	-	-
山北町	3	1	-	-	-	-	-	1	-	-	-	1	-
開成町	9	-	1	-	-	1	2	1	-	2	-	-	2
箱根町	9	2	1	2	1	1	1	-	-	-	-	-	1
真鶴町	1	1	-	-	-	-	-	-	-	-	-	-	-
湯河原町	6	1	2	1	1	-	-	-	-	-	-	1	-
愛川町	312	19	19	40	16	22	26	27	35	13	31	40	24
清川村	8	3	-	-	-	3	-	-	-	-	1	-	1

自然動態 (単位 件)

17 人 口 動 態

(市民課)

年次・月別	出生	死亡	死産	婚姻	離婚	人口1,000人当たり				
						出生	死亡	死産	婚姻	離婚
令和元年	1,453	1,953	29	992	397	6.5	8.7	19.6	4.4	1.8
2年	1,433	2,035	24	830	365	6.4	9.1	16.5	3.7	1.6
3年	1,353	2,180	33	840	376	6.0	9.7	23.8	3.8	1.7
4年	1,308	2,431	17	853	379	5.9	10.9	12.8	3.8	1.7
5年	1,288	2,376	20	833	381	5.8	10.6	15.3	3.7	1.7
1月	100	244	1	72	33	0.4	1.1	9.9	0.3	0.1
2月	84	176	2	60	30	0.4	0.8	23.3	0.3	0.1
3月	119	234	2	95	41	0.5	1.0	16.5	0.4	0.2
4月	115	178	2	51	30	0.5	0.8	17.1	0.2	0.1
5月	110	187	0	71	33	0.5	0.8	0.0	0.3	0.1
6月	116	153	0	66	35	0.5	0.7	0.0	0.3	0.2
7月	97	177	2	56	27	0.4	0.8	20.2	0.2	0.1
8月	115	219	0	92	33	0.5	1.0	0.0	0.4	0.1
9月	107	213	2	52	37	0.5	1.0	18.3	0.2	0.2
10月	104	203	3	55	17	0.5	0.9	28.0	0.2	0.1
11月	117	185	3	93	35	0.5	0.8	25.0	0.4	0.2
12月	104	207	3	70	30	0.5	0.9	28.0	0.3	0.1

(注) 1 市が戸籍の届出を受けた件数(海外で受けたものも含む。)

2 死産の人口1,000人当たりは対出産(出生+死産)を示す。

3 人口1,000人当たりの分母に用いた人口は、年(月)初人口

社会動態 (単位 人)

(行政経営課)

年次・月別	増減	転入				転出			
		総数	県外	県内	その他	総数	県外	県内	その他
令和元年	△ 220	10,360	5,986	4,152	222	10,580	5,216	4,971	393
2年	△ 51	9,850	5,165	4,415	270	9,901	4,640	4,790	471
3年	562	10,144	5,359	4,615	170	9,582	4,653	4,524	405
4年	1,466	10,939	6,309	4,459	171	9,473	4,688	4,465	320
5年	998	10,818	6,260	4,558	203	9,820	4,839	4,670	311
1月	140	800	453	347	19	660	317	314	29
2月	△ 107	703	375	328	6	810	371	403	36
3月	163	1,872	1,261	611	13	1,709	1,060	627	22
4月	366	1,174	749	425	21	808	438	347	23
5月	61	846	444	402	12	785	351	395	39
6月	97	851	483	368	13	754	314	416	24
7月	17	757	428	329	15	740	344	375	21
8月	23	786	409	377	30	763	355	376	32
9月	47	741	404	337	16	694	323	357	14
10月	116	830	466	364	20	714	338	348	28
11月	51	735	393	342	19	684	310	347	27
12月	24	723	395	328	19	699	318	365	16

(注) その他は、住民基本台帳法施行令第12条第1項の規定により、職権により住民票へ記載された者及び住民票から削除された者

18 年齢・地区別住民基本台帳人口

(単位 人) (各年10月現在)(行政経営課)

年齢階級別	総人口			厚木		依知		睦合		荻野	
	計	男	女	男	女	男	女	男	女	男	女
令和元年	224,519	116,053	108,466	17,434	16,215	16,711	14,684	21,363	20,097	13,057	12,813
2年	223,585	115,515	108,070	17,415	16,368	16,701	14,631	21,218	19,988	12,959	12,674
3年	223,651	115,465	108,186	17,808	16,850	16,655	14,618	21,144	19,937	12,916	12,554
4年	223,975	115,550	108,425	18,132	17,173	16,712	14,585	21,093	19,927	12,804	12,383
5年	223,938	115,599	108,339	18,359	17,322	16,712	14,585	21,057	19,936	12,721	12,437
0～4	6,883	3,508	3,375	593	580	509	486	702	651	323	319
5～9	8,385	4,208	4,177	593	599	606	599	850	796	412	434
10～14	9,627	5,042	4,585	712	633	691	650	957	861	638	598
15～19	10,475	5,428	5,047	701	712	732	681	1,020	946	854	730
20～24	12,496	6,689	5,807	1,148	1,110	886	727	1,225	1,053	788	658
25～29	12,899	7,223	5,676	1,695	1,181	1,025	786	1,197	1,044	499	455
30～34	11,918	6,734	5,184	1,372	1,065	1,041	731	1,128	947	519	428
35～39	12,408	6,798	5,610	1,263	1,005	1,028	771	1,229	1,069	596	538
40～44	14,605	7,874	6,731	1,364	1,179	1,232	963	1,382	1,208	749	750
45～49	17,582	9,427	8,155	1,502	1,349	1,430	1,111	1,684	1,457	1,081	1,020
50～54	19,658	10,615	9,043	1,682	1,520	1,592	1,129	2,002	1,689	1,311	1,143
55～59	15,702	8,501	7,201	1,342	1,163	1,159	905	1,610	1,399	933	771
60～64	12,449	6,562	5,887	1,076	1,050	867	768	1,217	1,045	655	590
65～69	11,761	5,888	5,873	825	787	894	842	1,054	1,030	627	648
70～74	15,151	7,174	7,977	855	978	1,102	1,130	1,261	1,410	853	1,000
75～79	13,596	6,336	7,260	738	828	930	999	1,102	1,367	823	984
80～84	10,095	4,542	5,553	484	726	647	706	876	1,060	640	771
85～89	5,395	2,238	3,157	275	501	268	377	423	565	317	389
90～94	2,181	681	1,500	108	263	56	170	118	252	89	155
95～99	583	121	462	31	82	16	46	15	76	12	44
100～	89	10	79	-	11	1	8	5	11	2	12

年齢階級別	小鮎		南毛利		玉川		相川		緑ヶ丘		森の里	
	男	女	男	女	男	女	男	女	男	女	男	女
令和元年	7,329	6,881	25,985	24,164	1,673	1,742	7,554	6,713	1,775	1,922	3,172	3,235
2年	7,240	6,783	25,893	24,120	1,652	1,701	7,542	6,699	1,783	1,932	3,112	3,174
3年	7,227	6,780	25,705	24,018	1,632	1,666	7,453	6,666	1,859	1,976	3,066	3,121
4年	7,154	6,788	25,701	24,164	1,624	1,627	7,499	6,714	1,844	1,983	2,987	3,081
5年	7,133	6,686	25,692	24,032	1,596	1,614	7,537	6,683	1,832	1,973	2,960	3,071
0～4	191	173	802	793	28	23	234	241	81	70	45	39
5～9	227	233	1,003	1,031	37	48	290	272	113	109	77	56
10～14	276	238	1,202	1,094	50	58	318	276	105	88	93	89
15～19	302	281	1,223	1,125	82	80	308	286	70	82	136	124
20～24	350	316	1,591	1,335	99	85	411	366	81	65	110	92
25～29	354	275	1,698	1,370	79	45	533	392	69	61	74	67
30～34	369	285	1,539	1,142	58	60	554	346	76	99	78	81
35～39	369	288	1,521	1,270	73	59	473	378	123	131	123	101
40～44	426	330	1,837	1,527	84	65	541	449	137	117	122	143
45～49	550	414	2,106	1,888	115	103	638	527	156	126	165	160
50～54	629	515	2,291	2,041	172	133	645	557	132	127	159	189
55～59	483	453	2,001	1,675	126	120	539	386	122	118	186	211
60～64	459	426	1,492	1,248	92	107	409	308	92	86	203	259
65～69	481	492	1,168	1,125	103	96	345	351	84	119	307	383
70～74	604	667	1,371	1,581	133	135	463	507	122	142	410	427
75～79	525	530	1,228	1,538	105	143	414	455	103	147	368	269
80～84	342	382	980	1,149	84	114	252	326	72	148	165	171
85～89	139	214	479	657	54	67	122	175	70	94	91	118
90～94	48	121	144	319	18	51	42	62	20	36	38	71
95～99	9	44	16	106	3	20	6	20	4	7	9	17
100～	-	9	-	18	1	2	-	3	-	1	1	4

19 年 齡 各 歳 別 人 口

(単位 人)

年齢別	令和3年			令和4年			令和5年		
	総数	男	女	総数	男	女	総数	男	女
総数	223, 830	115, 376	108, 454	223, 571	115, 181	108, 390	223, 956	115, 250	108, 706
0～4	7, 431	3, 766	3, 665	7, 156	3, 670	3, 486	6, 961	3, 524	3, 437
0	1, 369	683	686	1, 324	664	660	1, 294	640	654
1	1, 394	718	676	1, 395	710	685	1, 342	680	662
2	1, 510	752	758	1, 397	720	677	1, 423	719	704
3	1, 546	821	725	1, 491	743	748	1, 413	737	676
4	1, 612	792	820	1, 549	833	716	1, 489	748	741
5～9	8, 822	4, 517	4, 305	8, 540	4, 289	4, 251	8, 342	4, 226	4, 116
5	1, 708	834	874	1, 595	790	805	1, 548	835	713
6	1, 693	830	863	1, 706	836	870	1, 608	806	802
7	1, 777	921	856	1, 681	825	856	1, 709	831	878
8	1, 793	923	870	1, 773	923	850	1, 694	827	867
9	1, 851	1, 009	842	1, 785	915	870	1, 783	927	856
10～14	9, 849	5, 104	4, 745	9, 750	5, 102	4, 648	9, 568	4, 985	4, 583
10	1, 977	1, 010	967	1, 861	1, 014	847	1, 787	921	866
11	1, 895	1, 001	894	1, 973	1, 008	965	1, 870	1, 019	851
12	1, 997	1, 014	983	1, 910	1, 010	900	1, 987	1, 011	976
13	2, 002	1, 050	952	1, 990	1, 017	973	1, 919	1, 017	902
14	1, 978	1, 029	949	2, 016	1, 053	963	2, 005	1, 017	988
15～19	10, 808	5, 607	5, 201	10, 377	5, 285	5, 092	10, 267	5, 276	4, 991
15	1, 976	1, 001	975	1, 992	1, 029	963	2, 024	1, 057	967
16	1, 930	967	963	1, 971	998	973	2, 000	1, 031	969
17	2, 084	1, 053	1, 031	1, 931	966	965	1, 975	997	978
18	2, 206	1, 129	1, 077	2, 133	1, 083	1, 050	1, 970	990	980
19	2, 612	1, 457	1, 155	2, 350	1, 209	1, 141	2, 298	1, 201	1, 097
20～24	12, 923	7, 161	5, 762	13, 448	7, 504	5, 944	13, 605	7, 545	6, 060
20	2, 717	1, 523	1, 194	2, 710	1, 512	1, 198	2, 379	1, 253	1, 126
21	2, 757	1, 540	1, 217	2, 797	1, 572	1, 225	2, 785	1, 557	1, 228
22	2, 684	1, 517	1, 167	2, 804	1, 582	1, 222	2, 852	1, 605	1, 247
23	2, 407	1, 280	1, 127	2, 659	1, 500	1, 159	2, 868	1, 594	1, 274
24	2, 358	1, 301	1, 057	2, 478	1, 338	1, 140	2, 721	1, 536	1, 185
25～29	11, 673	6, 588	5, 085	11, 772	6, 657	5, 115	12, 268	6, 907	5, 361
25	2, 340	1, 288	1, 052	2, 465	1, 388	1, 077	2, 569	1, 406	1, 163
26	2, 468	1, 425	1, 043	2, 351	1, 311	1, 040	2, 496	1, 419	1, 077
27	2, 353	1, 350	1, 003	2, 451	1, 407	1, 044	2, 428	1, 352	1, 076
28	2, 276	1, 274	1, 002	2, 282	1, 289	993	2, 471	1, 414	1, 057
29	2, 236	1, 251	985	2, 223	1, 262	961	2, 304	1, 316	988
30～34	11, 101	6, 182	4, 919	10, 997	6, 116	4, 881	11, 160	6, 224	4, 936
30	2, 212	1, 260	952	2, 246	1, 246	1, 000	2, 246	1, 264	982
31	2, 152	1, 234	918	2, 210	1, 255	955	2, 266	1, 244	1, 022
32	2, 228	1, 206	1, 022	2, 144	1, 216	928	2, 233	1, 266	967
33	2, 190	1, 188	1, 002	2, 224	1, 202	1, 022	2, 181	1, 248	933
34	2, 319	1, 294	1, 025	2, 173	1, 197	976	2, 234	1, 202	1, 032
35～39	13, 024	7, 027	5, 997	12, 519	6, 795	5, 724	12, 230	6, 657	5, 573
35	2, 402	1, 298	1, 104	2, 319	1, 292	1, 027	2, 221	1, 229	992
36	2, 593	1, 425	1, 168	2, 383	1, 286	1, 097	2, 328	1, 285	1, 043
37	2, 705	1, 466	1, 239	2, 560	1, 389	1, 171	2, 389	1, 283	1, 106
38	2, 557	1, 364	1, 193	2, 686	1, 460	1, 226	2, 582	1, 399	1, 183
39	2, 767	1, 474	1, 293	2, 571	1, 368	1, 203	2, 710	1, 461	1, 249
40～44	15, 415	8, 293	7, 122	14, 852	7, 943	6, 909	14, 344	7, 668	6, 676
40	2, 756	1, 485	1, 271	2, 765	1, 462	1, 303	2, 620	1, 395	1, 225
41	3, 056	1, 661	1, 395	2, 740	1, 472	1, 268	2, 759	1, 453	1, 306
42	3, 095	1, 656	1, 439	3, 058	1, 657	1, 401	2, 768	1, 480	1, 288
43	3, 201	1, 688	1, 513	3, 102	1, 664	1, 438	3, 088	1, 670	1, 418
44	3, 307	1, 803	1, 504	3, 187	1, 688	1, 499	3, 109	1, 670	1, 439
45～49	19, 231	10, 237	8, 994	18, 691	9, 970	8, 721	17, 855	9, 520	8, 335
45	3, 518	1, 804	1, 714	3, 311	1, 801	1, 510	3, 192	1, 688	1, 504
46	3, 742	2, 021	1, 721	3, 526	1, 813	1, 713	3, 308	1, 795	1, 513
47	4, 047	2, 185	1, 862	3, 761	2, 025	1, 736	3, 535	1, 808	1, 727
48	4, 050	2, 151	1, 899	4, 065	2, 205	1, 860	3, 769	2, 031	1, 738
49	3, 874	2, 076	1, 798	4, 028	2, 126	1, 902	4, 051	2, 198	1, 853

(注) 1 国勢調査の年齢別人口を基礎数値とし、住民基本台帳法、戸籍法等に定める出生、死亡、転出入等の年齢別異動人口を加減して推計したもの。

(各年1月現在) (県年齢別人口統計調査)

年齢別	令和3年			令和4年			令和5年		
	総数	男	女	総数	男	女	総数	男	女
50～54	16,991	9,190	7,801	18,322	9,842	8,480	18,674	9,996	8,678
50	3,767	2,041	1,726	3,868	2,071	1,797	4,016	2,123	1,893
51	3,576	1,903	1,673	3,768	2,045	1,723	3,884	2,065	1,819
52	3,479	1,907	1,572	3,572	1,892	1,680	3,779	2,054	1,725
53	3,642	1,947	1,695	3,489	1,904	1,585	3,561	1,883	1,678
54	2,527	1,392	1,135	3,625	1,930	1,695	3,434	1,871	1,563
55～59	13,989	7,540	6,449	13,960	7,585	6,375	15,020	8,097	6,923
55	3,314	1,813	1,501	2,531	1,393	1,138	3,613	1,918	1,695
56	2,947	1,602	1,345	3,294	1,801	1,493	2,540	1,390	1,150
57	2,692	1,460	1,232	2,927	1,585	1,342	3,286	1,788	1,498
58	2,518	1,347	1,171	2,685	1,451	1,234	2,915	1,571	1,344
59	2,518	1,318	1,200	2,523	1,355	1,168	2,666	1,430	1,236
60～64	11,692	6,037	5,655	11,798	6,120	5,678	12,038	6,263	5,775
60	2,397	1,219	1,178	2,478	1,297	1,181	2,512	1,349	1,163
61	2,408	1,265	1,143	2,388	1,213	1,175	2,463	1,285	1,178
62	2,331	1,196	1,135	2,397	1,255	1,142	2,380	1,209	1,171
63	2,230	1,178	1,052	2,321	1,190	1,131	2,379	1,241	1,138
64	2,326	1,179	1,147	2,214	1,165	1,049	2,304	1,179	1,125
65～69	13,520	6,522	6,998	12,712	6,165	6,547	11,919	5,873	6,046
65	2,442	1,201	1,241	2,307	1,163	1,144	2,199	1,155	1,044
66	2,563	1,227	1,336	2,428	1,196	1,232	2,288	1,146	1,142
67	2,573	1,248	1,325	2,542	1,211	1,331	2,406	1,180	1,226
68	2,934	1,402	1,532	2,544	1,221	1,323	2,510	1,192	1,318
69	3,008	1,444	1,564	2,891	1,374	1,517	2,516	1,200	1,316
70～74	16,434	7,861	8,573	16,747	7,945	8,802	15,946	7,539	8,407
70	3,205	1,545	1,660	2,993	1,433	1,560	2,846	1,343	1,503
71	3,640	1,757	1,883	3,164	1,516	1,648	2,960	1,407	1,553
72	3,563	1,672	1,891	3,596	1,729	1,867	3,133	1,490	1,643
73	3,539	1,671	1,868	3,518	1,642	1,876	3,555	1,701	1,854
74	2,487	1,216	1,271	3,476	1,625	1,851	3,452	1,598	1,854
75～79	12,257	5,753	6,504	12,154	5,716	6,438	12,883	6,009	6,874
75	2,163	1,061	1,102	2,430	1,175	1,255	3,416	1,585	1,831
76	2,614	1,214	1,400	2,116	1,031	1,085	2,394	1,152	1,242
77	2,621	1,209	1,412	2,559	1,181	1,378	2,059	994	1,065
78	2,547	1,201	1,346	2,564	1,171	1,393	2,508	1,146	1,362
79	2,312	1,068	1,244	2,485	1,158	1,327	2,506	1,132	1,374
80～84	8,320	3,900	4,420	8,914	4,116	4,798	9,598	4,398	5,200
80	2,196	1,046	1,150	2,251	1,028	1,223	2,410	1,119	1,291
81	1,744	817	927	2,105	992	1,113	2,169	978	1,191
82	1,526	731	795	1,682	770	912	2,012	933	1,079
83	1,492	680	812	1,469	697	772	1,602	715	887
84	1,362	626	736	1,407	629	778	1,405	653	752
85～89	4,629	1,815	2,814	4,973	2,033	2,940	5,207	2,158	3,049
85	1,244	523	721	1,284	573	711	1,332	574	758
86	1,021	429	592	1,176	477	699	1,206	528	678
87	880	346	534	941	398	543	1,074	426	648
88	826	303	523	819	314	505	843	347	496
89	658	214	444	753	271	482	752	283	469
90～94	1,912	575	1,337	2,047	613	1,434	2,215	663	1,552
90	524	159	365	598	189	409	686	234	452
91	464	156	308	459	130	329	524	155	369
92	393	116	277	407	135	272	387	96	291
93	311	85	226	330	91	239	335	105	230
94	220	59	161	253	68	185	283	73	210
95～99	529	105	424	564	123	441	572	133	439
95	199	49	150	182	50	132	198	48	150
96	128	26	102	159	34	125	135	38	97
97	98	18	80	97	19	78	113	23	90
98	57	9	48	81	14	67	68	12	56
99	47	3	44	45	6	39	58	12	46
100以上	78	19	59	76	15	61	82	12	70
年齢不詳	3,202	1,577	1,625	3,202	1,577	1,625	3,202	1,577	1,625

2 令和4年の数値については、厚木市が独自に算出したものである。

20 月 別 人 口

(単位 世帯・人)

年次・月別	世帯数	人口	男	女	対前月比	対前年比	対前年 増減率 (%)
平成30年1月	98,370	225,812	116,731	109,081	△ 67	288	0.13
2月	98,373	225,753	116,688	109,065	△ 59	338	0.15
3月	98,287	225,489	116,522	108,967	△ 264	357	0.16
4月	98,638	225,194	116,407	108,787	△ 295	200	0.09
5月	98,922	225,344	116,530	108,814	150	△ 70	△ 0.03
6月	99,014	225,318	116,531	108,787	△ 26	△ 206	△ 0.09
7月	99,141	225,314	116,535	108,779	△ 4	△ 225	△ 0.10
8月	99,269	225,361	116,545	108,816	47	△ 247	△ 0.11
9月	99,329	225,340	116,562	108,778	△ 21	△ 376	△ 0.17
10月	99,336	225,204	116,487	108,717	△ 136	△ 489	△ 0.22
11月	99,485	225,345	116,557	108,788	141	△ 403	△ 0.18
12月	99,523	225,308	116,520	108,788	△ 37	△ 571	△ 0.25
平成31年1月	99,586	225,247	116,490	108,757	△ 61	△ 565	△ 0.25
2月	99,486	225,080	116,361	108,719	△ 167	△ 673	△ 0.30
3月	99,364	224,829	116,196	108,633	△ 251	△ 660	△ 0.29
4月	99,669	224,655	116,132	108,523	△ 174	△ 539	△ 0.24
令和元年5月	100,055	224,972	116,344	108,628	317	△ 372	△ 0.17
6月	100,138	224,900	116,350	108,550	△ 72	△ 418	△ 0.19
7月	100,194	224,858	116,335	108,523	△ 42	△ 456	△ 0.20
8月	100,332	224,851	116,361	108,490	△ 7	△ 510	△ 0.23
9月	100,314	224,675	116,268	108,407	△ 176	△ 665	△ 0.30
10月	100,377	224,677	116,247	108,430	2	△ 527	△ 0.23
11月	100,471	224,687	116,268	108,419	10	△ 658	△ 0.29
12月	100,497	224,597	116,231	108,366	△ 90	△ 711	△ 0.32
令和2年1月	100,530	224,536	116,203	108,333	△ 61	△ 711	△ 0.32
2月	100,512	224,411	116,113	108,298	△ 125	△ 669	△ 0.30
3月	100,405	224,169	115,985	108,184	△ 242	△ 660	△ 0.29
4月	100,792	224,139	115,937	108,202	△ 30	△ 516	△ 0.23
5月	101,096	224,326	116,068	108,258	187	△ 646	△ 0.29
6月	101,102	224,288	116,054	108,234	△ 38	△ 612	△ 0.27
7月	101,084	224,122	115,957	108,165	△ 166	△ 736	△ 0.33
8月	101,104	224,019	115,902	108,117	△ 103	△ 832	△ 0.37
9月	101,060	223,815	115,774	108,041	△ 204	△ 860	△ 0.38
10月	100,360	223,705	115,343	108,362	△ 110	△ 972	△ 0.43
11月	100,340	223,658	115,295	108,363	△ 47	△ 1,029	△ 0.46
12月	100,399	223,663	115,290	108,373	5	△ 934	△ 0.42

(注) 国勢調査結果を基数とする。

(各月1日現在) (行政経営課)

年次・月別	世帯数	人口	男	女	対前月比	対前年比	対前年 増減率 (%)
令和3年1月	100,548	223,830	115,376	108,454	167	△ 706	△ 0.31
2月	100,565	223,733	115,346	108,387	△ 97	△ 678	△ 0.30
3月	100,587	223,640	115,280	108,360	△ 93	△ 529	△ 0.24
4月	101,165	223,724	115,352	108,372	84	△ 415	△ 0.19
5月	101,483	223,902	115,455	108,447	178	△ 424	△ 0.19
6月	101,580	223,922	115,462	108,460	20	△ 366	△ 0.16
7月	101,673	223,948	115,463	108,485	26	△ 174	△ 0.08
8月	101,697	223,924	115,422	108,502	△ 24	△ 95	△ 0.04
9月	101,743	223,909	115,395	108,514	△ 15	94	0.04
10月	101,734	223,771	115,293	108,478	△ 138	66	0.03
11月	101,823	223,811	115,342	108,469	40	153	0.07
12月	101,811	223,724	115,278	108,446	△ 87	61	0.03
令和4年1月	101,737	223,571	115,181	108,390	△ 153	△ 259	△ 0.12
2月	101,764	223,498	115,144	108,354	△ 73	△ 235	△ 0.11
3月	101,813	223,402	115,067	108,335	△ 96	△ 238	△ 0.11
4月	102,284	223,506	115,053	108,453	104	△ 218	△ 0.10
5月	102,633	223,794	115,186	108,608	288	△ 108	△ 0.05
6月	102,941	223,991	115,302	108,689	197	69	0.03
7月	103,111	224,051	115,347	108,704	60	103	0.05
8月	103,203	224,055	115,349	108,706	4	131	0.06
9月	103,328	224,095	115,365	108,730	40	186	0.08
10月	103,411	224,095	115,378	108,717	0	324	0.14
11月	103,482	224,049	115,351	108,698	△46	238	0.11
12月	103,518	224,036	115,323	108,713	△13	312	0.14
令和5年1月	103,527	223,956	115,250	108,706	△ 80	385	0.17
2月	103,588	223,949	115,244	108,705	△ 7	451	0.20
3月	103,551	223,760	115,148	108,612	△ 189	358	0.16
4月	104,076	223,815	115,210	108,605	55	309	0.14
5月	104,434	224,129	115,416	108,713	314	335	0.15
6月	104,543	224,117	115,436	108,681	△ 12	126	0.06
7月	104,728	224,187	115,499	108,688	70	136	0.06
8月	104,807	224,141	115,486	108,655	△ 46	86	0.04
9月	104,848	224,098	115,473	108,625	△ 43	3	0.00
10月	104,921	224,058	115,427	108,631	△ 40	△ 37	△ 0.02
11月	105,039	224,098	115,445	108,653	40	49	0.02
12月	105,138	224,102	115,441	108,661	4	66	0.03

21 産業（大分類）・年齢（5歳階級）別15歳以上就業者数

(単位 人)

(令和2年10月現在) (国勢調査)

産業分類	総数	15～19	20～24	25～29	30～34	35～39	40～44	45～49	50～54	55～59	60～64	65歳以上
総数	102,229	2,026	7,081	7,937	7,438	8,812	11,003	14,003	12,450	9,977	7,651	13,851
第1次産業	1,230	4	23	33	32	37	45	67	74	77	107	731
農業	1,194	4	21	30	26	35	40	64	72	72	106	724
林業	28	—	2	2	3	2	5	2	2	3	1	6
漁業	8	—	—	1	3	—	—	1	—	2	—	1
第2次産業	25,654	214	1,147	1,969	2,064	2,410	3,033	4,011	3,610	2,727	1,883	2,586
鉱業	12	—	1	1	—	2	1	2	1	1	1	2
建設業	6,606	61	302	422	423	534	742	981	841	607	535	1,158
製造業	19,036	153	844	1,546	1,641	1,874	2,290	3,028	2,768	2,119	1,347	1,426
第3次産業	72,211	1,623	4,962	4,627	4,310	5,221	6,639	8,479	7,498	6,067	4,869	8,426
電気・ガス・熱供給・水道業	275	2	17	15	18	27	38	54	37	26	19	22
情報通信業	2,861	5	272	387	293	324	402	388	341	250	113	86
運輸・郵便業	9,972	123	446	537	565	794	1,238	1,839	1,643	1,095	781	911
卸売・小売・飲食店	14,468	720	1,568	1,154	1,004	1,200	1,481	1,949	1,674	1,236	951	1,531
金融・保険業	1,314	1	78	115	120	126	132	180	165	160	110	127
不動産業	2,536	9	97	114	112	158	176	237	224	239	269	901
飲食店・宿泊業	5,180	584	875	235	262	334	457	571	495	356	303	708
学術研究, 専門・技術サービス業	5,906	6	276	738	579	621	681	751	685	602	376	591
生活関連サービス, 娯楽業	3,584	68	373	275	253	288	342	393	340	294	243	715
医療・福祉	11,405	40	706	952	830	1,051	1,315	1,514	1,306	1,186	953	1,552
教育・学習支援業	4,565	81	412	396	369	388	377	480	445	554	497	566
複合サービス	592	5	43	60	60	67	80	91	63	46	49	28
その他サービス業	7,343	46	348	472	455	520	724	863	805	637	638	1,835
公務	2,210	7	100	190	222	232	219	313	300	282	186	159
分類不能の産業	3,134	111	300	295	200	235	263	302	243	210	173	802

(注) 総数に「分類不能の産業」を含む。

22 在学か否かの別、最終卒業学校の種類別 15 歳以上人口

(単位 人)

(各年10月現在)(国勢調査)

調査年	男女別	総数	卒業者						在学者	未就学者
			総数	小学・ 高小・新 中	旧中・ 新高	短大・ 高専	大学・ 大学院	不詳		
平成12年	計	185,322	162,705	29,944	72,914	24,942	31,422	…	22,296	321
	男	96,897	83,774	14,340	35,437	7,567	24,284	…	12,974	149
	女	88,425	78,931	15,604	37,477	17,375	7,138	…	9,322	172
平成22年	計	193,005	175,100	23,198	69,528	26,806	36,479	19,089	17,618	279
	男	100,673	90,191	11,082	33,457	8,283	26,634	10,735	10,373	104
	女	92,332	84,909	12,116	36,071	18,523	9,845	8,354	7,245	175
令和2年	計	194,347	178,351	19,091	63,203	27,192	41,146	27,727	15,799	189
	男	100,345	91,556	9,178	30,078	8,314	28,612	15,378	8,963	92
	女	94,002	86,795	9,913	33,125	18,878	12,534	12,349	7,106	97

(注) 1 10年に一度、調査実施

2 平成12年の総数は「不詳」の数を含む。

23 在学者数及び未就学者数

(単位 人)

(各年10月現在)(国勢調査)

調査年	男女別	在学者							未就学者		
		総数	小学校	中学校	高等学校	短大・ 高専	大学・ 大学院	不詳	総数	幼稚園	乳児その他
平成12年	計	40,203	19,204	7,427	2,562	11,010	…	14,444	3,739	10,705	
	男	22,153	9,839	3,831	860	7,623	…	7,452	1,929	5,523	
	女	18,050	9,365	3,596	1,702	3,387	…	6,992	1,810	5,182	
平成22年	計	35,801	19,387	6,172	1,271	8,962	9	12,789	3,127	9,662	
	男	19,659	9,876	3,174	447	6,156	6	6,579	1,643	4,936	
	女	16,142	9,511	2,998	824	2,806	3	6,210	1,484	4,726	
令和2年	計	31,714	11,013	5,943	6,048	1,235	7,473	2	10,239	1,970	8,269
	男	16,980	5,716	3,109	3,036	442	4,676	1	5,125	966	4,159
	女	14,734	5,297	2,834	3,012	793	2,797	1	5,114	1,004	4,109

(注) 1 10年に一度、調査実施

2 平成12年の総数は「不詳」を含む。

24 住居の種類と所有の関係

(単位 世帯・人)

(令和2年10月現在)(国勢調査)

区分	世帯数	世帯人数	1世帯当たり 人員	65歳以上の 世帯員が 居る世帯
一般世帯	100,132	219,179	2.19	36,579
住宅に住む一般世帯	98,737	217,408	2.20	36,475
主世帯	97,316	215,095	2.21	36,205
持ち家	59,273	154,476	2.61	30,275
公営・都市機構・公社の借家	2,980	5,497	1.84	1,901
民営の借家	31,767	50,264	1.58	3,924
給与住宅	3,296	4,858	1.47	105
間借り	1,421	2,313	1.63	270
住宅以外に住む一般世帯	1,395	1,771	1.27	104

25 産業（大分類）・年齢（5歳階級）別15歳以上労働力人口

(単位 人)	(令和2年10月現在) (国勢調査)											
区分	総数	15～19	20～24	25～29	30～34	35～39	40～44	45～49	50～54	55～59	60～64	65歳以上
総数	194,347	11,003	12,749	11,626	11,172	13,022	15,604	19,269	16,955	13,730	11,695	57,522
労働力人口	106,832	2,179	7,596	8,412	7,840	9,218	11,459	14,567	12,940	10,322	7,962	14,337
就業者	102,229	2,026	7,081	7,937	7,438	8,812	11,003	14,003	12,450	9,977	7,651	13,851
失業者	4,603	153	515	475	402	406	456	564	490	345	311	486
非労働力人口	64,264	7,428	3,104	945	1,245	1,606	1,782	2,012	1,956	2,085	2,913	39,188
男	115,181	5,285	7,504	6,657	6,116	6,795	7,943	9,970	9,842	7,585	6,120	26,468
労働力人口	62,650	1,102	4,046	4,927	4,802	5,510	6,716	8,322	7,505	6,100	4,769	8,851
就業者	59,644	1,004	3,762	4,645	4,539	5,247	6,422	7,967	7,175	5,861	4,547	8,475
農業	825	2	16	25	21	28	25	48	48	42	75	495
林業	22	-	2	-	3	2	5	1	2	1	1	5
漁業	8	-	-	1	3	-	-	1	-	2	-	1
鉱業	11	-	1	1	-	2	1	2	1	-	1	2
建設業	5,498	55	260	357	355	441	624	802	703	508	448	945
製造業	14,219	106	560	1,167	1,248	1,408	1,701	2,199	2,066	1,701	1,033	1,030
電気・ガス・ 熱供給・水道業	230	2	8	15	13	24	29	50	33	22	16	230
情報通信業	2,225	4	179	276	221	246	317	307	290	217	96	72
運輸・郵便業	6,619	82	308	354	373	517	800	1,168	1,062	716	530	709
卸売・小売・飲食店	7,191	319	778	617	535	649	718	938	774	584	470	809
金融・保険業	477	-	21	31	26	42	53	67	64	61	53	59
不動産業	1,536	4	51	60	68	94	103	124	131	145	169	587
飲食店・宿泊業	4,259	3	178	507	417	438	485	506	492	448	307	478
学術研究、専門・技 術サービス業	1,884	253	445	84	101	117	163	180	136	110	75	220
生活関連サービス、娯楽業	1,490	27	154	102	104	115	149	157	136	101	94	351
医療・福祉	2,936	12	150	265	261	317	317	318	253	237	242	564
教育・学習業	1,833	48	188	154	170	140	115	130	110	204	238	336
複合サービス	335	3	19	30	34	41	52	49	36	23	28	20
その他 サービス業	4,695	28	211	292	307	320	453	526	484	412	432	1,230
公務	1,541	4	66	119	155	172	153	212	212	207	134	107
分類不能な産業	1,810	52	167	188	124	134	159	182	142	120	105	437
非労働力人口	53,065	975	3,612	4,375	4,247	4,846	5,889	7,234	6,501	5,340	3,972	6,074
女	108,390	5,092	5,944	5,115	4,881	5,724	6,909	8,721	8,480	6,375	5,678	31,054
労働力人口	44,182	1,077	3,550	3,485	3,038	3,708	4,743	6,245	5,435	4,222	3,193	5,486
就業者	42,585	1,022	3,319	3,292	2,899	3,565	4,581	6,036	5,275	4,116	3,104	5,376
農業	369	2	5	5	5	7	15	16	24	30	31	229
林業	6	-	-	2	-	-	-	1	-	2	-	1
漁業	-	-	-	-	-	-	-	-	-	-	-	-
鉱業	1	-	-	-	-	-	-	-	-	1	-	-
建設業	1,108	6	42	65	68	93	118	179	138	99	87	213
製造業	4,817	47	284	379	393	466	589	829	702	418	314	396
電気・ガス・ 熱供給・水道業	45	-	9	-	5	3	9	4	4	4	3	4
情報通信業	636	1	93	111	72	78	85	81	51	33	17	14
運輸・郵便業	3,353	41	138	183	192	277	438	671	581	379	251	202
卸売・小売・飲食店	7,277	401	790	537	469	551	763	1,011	900	652	481	722
金融・保険業	837	1	57	84	94	84	79	113	101	99	57	68
不動産業	1,000	5	46	54	44	64	73	113	93	94	100	314
飲食店・宿泊業	1,647	3	98	231	162	183	196	245	193	154	69	113
学術研究、専門・技 術サービス業	3,296	331	430	151	161	217	294	391	359	246	228	488
生活関連サービス、娯楽業	2,094	41	219	173	149	173	193	236	204	193	149	364
教育・学習業	2,732	33	224	242	199	248	262	350	335	350	259	230
医療・福祉	8,469	28	556	687	569	734	998	1,196	1,053	949	711	988
複合サービス	257	2	24	30	26	26	28	42	27	23	21	8
その他 サービス業	2,648	18	137	180	148	200	271	337	321	225	206	605
公務	669	3	34	71	67	60	66	101	88	75	52	52
分類不能な産業	1,324	59	133	107	76	101	104	120	101	90	68	365
非労働力人口	39,149	1,013	3,209	3,175	2,777	3,340	4,324	5,736	4,943	3,806	2,830	3,996

(注) 労働力状態「不詳」を含む。

26 流出入人口と昼間人口（その1）

(単位 人)

(令和2年10月現在) (国勢調査)

市外から厚木市へ（流入）			県・市町村別	厚木市から市外へ（流出）		
総数	就業者	通学者		総数	就業者	通学者
78,055	71,554	6,501	総数	43,129	38,002	5,127
68,196	63,057	5,139	県内市町村	33,160	29,663	3,497
8,775	7,928	847	横浜市	5,144	4,494	650
3,139	2,757	382	川崎市	1,361	1,153	208
9,383	8,624	759	相模原市	4,065	3,600	465
274	234	40	横須賀市	81	65	16
4,425	4,195	230	平塚市	2,231	1,977	254
350	307	43	鎌倉市	122	101	21
2,271	2,106	165	藤沢市	1,056	956	100
1,293	1,114	179	小田原市	574	437	137
1,671	1,527	144	茅ヶ崎市	397	343	54
62	50	12	逗子市	11	10	1
22	17	5	三浦市	6	5	1
5,257	4,839	418	秦野市	1,057	934	123
2,574	2,384	190	大和市	1,056	988	68
8,962	8,577	385	伊勢原市	3,705	3,192	513
6,757	6,383	374	海老名市	3,863	3,509	354
3,821	3,615	206	座間市	1,578	1,389	189
307	252	55	南足柄市	70	62	8
1,502	1,370	132	綾瀬市	974	884	90
27	26	1	葉山町	1	1	-
943	863	80	寒川町	460	453	7
261	249	12	大磯町	71	65	6
206	194	12	二宮町	20	19	1
134	115	19	中井町	107	107	-
211	179	32	大井町	45	41	4
190	169	21	松田町	172	54	118
106	94	12	山北町	33	32	1
275	243	32	開成町	70	69	1
20	16	4	箱根町	29	25	4
25	21	4	真鶴町	1	1	-
66	50	16	湯河原町	9	9	-
4,353	4,068	285	愛川町	3,724	3,675	49
534	491	43	清川村	353	353	-
9,859	8,497	1,362	県外	9,969	8,339	1,630
721	591	130	埼玉県	202	177	25
446	357	89	千葉県	132	114	18
7,442	6,782	660	東京都	9,111	7,575	1,536
549	329	220	静岡県	195	179	16
701	438	263	その他	329	294	35

(注) 15歳未満は除く。

流出入人口と昼間人口（その2）

(単位 人)		(各年10月現在) (国勢調査)					
区分	H2年	H7年	H12年	H17年	H22年	H27年	R2年
常住人口	196,613	208,578	217,352	221,840	224,420	225,714	223,705
昼間人口	234,055	249,056	253,488	254,496	257,772	260,884	259,057
流入超過人口	37,442	40,478	36,136	32,656	33,352	35,170	35,352
流入人口	83,158	89,194	84,967	81,493	79,444	81,271	78,077
就業者	66,766	74,521	72,091	72,868	70,636	72,732	71,554
通学者	16,392	14,673	12,876	8,625	8,808	8,539	6,523
流出人口	45,716	48,716	48,331	48,837	46,092	46,101	42,725
就業者	35,379	38,956	40,742	41,779	39,463	39,436	37,342
通学者	10,337	9,760	8,089	7,058	6,629	6,665	5,383
常住人口に対する 昼間人口の割合	119.0	119.4	116.6	114.7	114.9	115.6	115.8
対象とした 就業通学者	全人口	全人口	全人口	全人口	全人口	全人口	全人口

(注) 1 昼間人口＝常住人口＋（流入人口－流出人口）

2 昭和55年から平成17年までは、常住人口及び昼間人口は年齢不詳者を含まない。

3 平成22年は、昼間人口に労働力・従業地不詳者を含む。

27 人口集中地区（DIDs）の人口及び面積の推移

(単位 人)		(各年10月現在) (国勢調査)					
年次	人口	面積 (km ²)	増加率 (%)		市全体に占める割合 (%)		
			人口	面積	人口	面積	
昭和35年	12,779	1.8	-	-	27.6	1.9	
40年	14,733	1.8	15.3	-	24.0	1.9	
45年	28,744	4.3	95.1	138.9	34.7	4.6	
50年	51,750	8.6	80.0	100.0	47.5	9.2	
55年	73,838	12.2	42.7	41.9	50.8	13.1	
60年	103,347	16.1	40.0	32.0	58.9	17.3	
平成 2年	152,416	24.2	47.5	50.3	77.3	25.8	
7年	171,982	27.2	12.8	12.4	82.4	29.0	
12年	183,550	28.4	6.7	4.4	84.4	30.3	
17年	189,775	28.8	3.4	1.4	85.7	30.7	
22年	193,910	29.2	2.2	1.3	86.4	31.1	
27年	195,591	28.7	0.9	△ 1.7	86.7	30.6	
令和 2年	194,615	29.4	△ 0.5	2.4	87.0	31.3	
I DIDs	146,252	21.7	-	-	65.4	23.2	
II DIDs	28,592	4.3	-	-	12.8	4.5	
III DIDs	13,738	1.9	△ 3.9	13.3	6.1	2.0	
IV DIDs	6,033	1.5	△ 6.2	0.0	2.7	1.6	

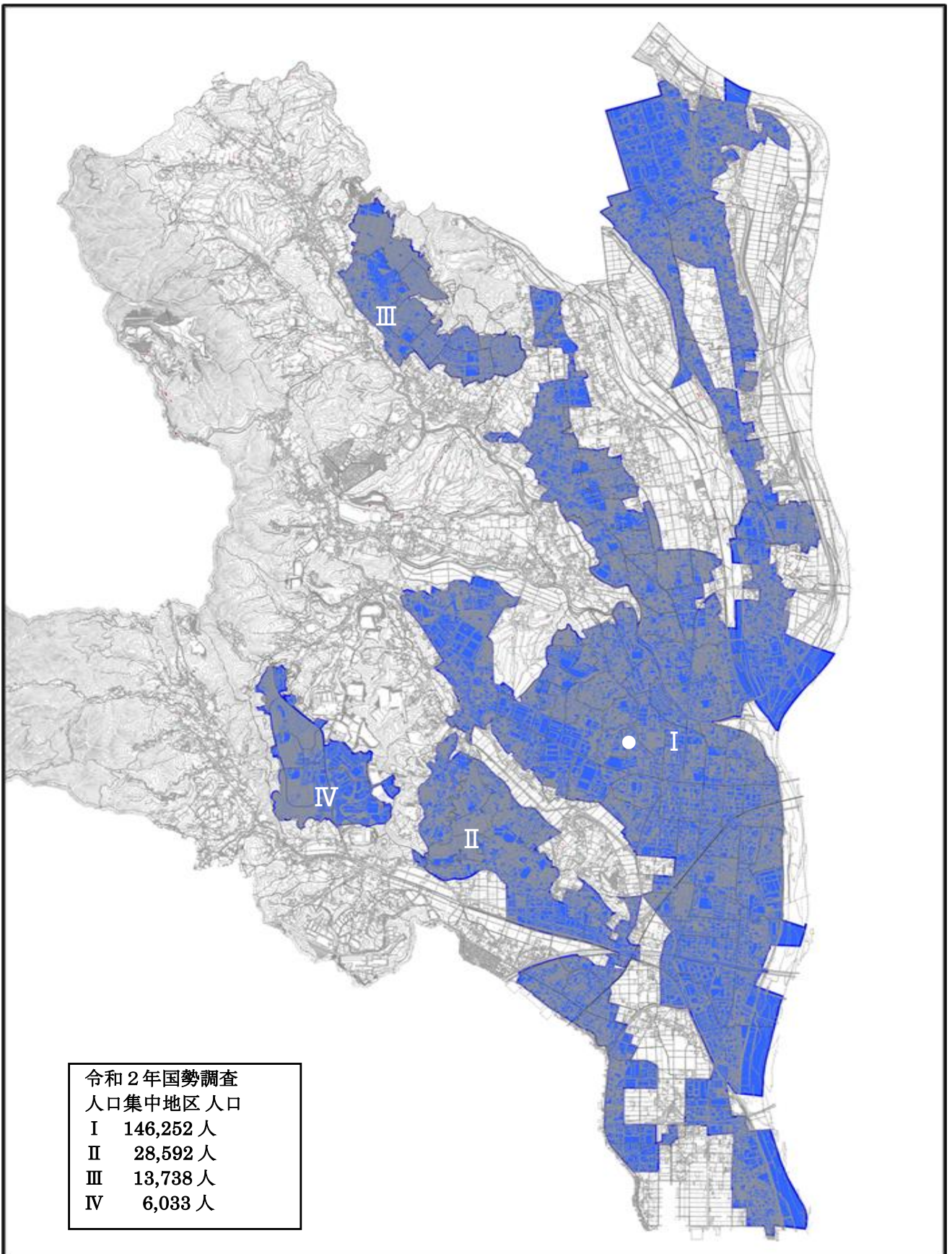
(注) 1 人口集中地区（DIDs）とは、昭和35年国勢調査から設定され、国勢調査基本単位区の人口密度が4,000人/km²

以上の基本単位区が隣接する地域で、人口5,000人以上となる地域をいう。

2 平成2年までは、調査区を基礎単位地域とした。

3 令和2年調査で、平成27年人口集中地区 I が人口集中地区 I と II に、II が III に、III が IV に組替された。

28 人口集中地区境界図（令和2年）



出典：令和2年国勢調査 人口集中地区境界図