



学級
講座

市制70周年記念事業

厚木の歴史講座

厚木とゆかりの深い毛利家。その関係性をたどってみませんか。今回は、講義とあつぎ郷土博物館見学の全2回です。2回目は、山口県の毛利博物館所蔵の貴重な資料を見学予定です。

講義
(1回目)

【日 時】 1月21日(水) 午前10時～12時
【場 所】 南毛利公民館 1階 集会室
【講 師】 あつぎ郷土博物館 職員
【内 容】 毛利氏の誕生、毛利氏と厚木の関係等

あつぎ郷土
博物館見学
(2回目)

【日 時】 1月27日(火) 午前10時～11時
【内 容】 市制70周年記念展示「寿—毛利家と共に—」の見学
【その他】 公民館に集合、マイクロバスで移動します。

【定 員】 南毛利地区在住で講義、見学の両方に参加できる方 20人

【申込み】 12月27日(土)までに講座予約システム(番号:00895)、南毛利公民館に電話または直接申込み。応募多数の場合、抽選。抽選結果は、システム申込みの場合はLINEまたはメールで、電話・直接申込みの場合は、ハガキでお知らせします。抽選結果は必ずご確認ください。



あつぎ郷土博物館

講座予約システム▼



結果報告
11/30(日)

第48回

厚木市民スポーツ大会

南毛利地区から7種目に出場。多くの種目で入賞しました!



種 目	結 果	種 目	結 果
ソフトボール	優勝	バドミントン	準優勝
ソフトバレーボール (トリム50)	準優勝	卓球	準優勝
ソフトバレーボール (フリー)	3位	モルック	B 3位
ターゲット・ バードゴルフ	5,10,12位	グラウンド・ゴルフ	10,12位

公民館・地区市民センターのお知らせ

年末年始の休館日

12月29日(月)～1月3日(土)は閉館します。年内は12月28日(日)まで、年始は1月4日(日)から業務を行います。

図書室の休業日

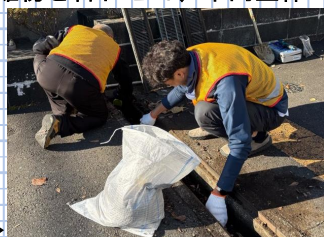
12月15日(月)▶返却BOXは利用できます。
 12月29日(月)～1月3日(土)▶公民館閉館期間のため、返却BOXは利用できません。
【問合せ】 公民館図書室 ☎250-5133

南毛利NEWS

～地域の環境を守る、継続の取り組み～ 各自治会で年末美化清掃を実施

寒さが増してきた12月7日(日)、市内で一斉に美化清掃が実施されました。南毛利地区でも自治会主導のもと、道路や公園など公共の場所を清掃しました。例年、一般ごみと処理困難物を合わせて、市内全体で90t近くのごみが集められており、いかに公共の場にごみが多いのか、痛感します。地域をきれいに保つために、ごみを「拾う」ことはもちろん、「出さない」行動も大切にしていきたいですね。

側溝の泥と戦いました▶



南毛利 防犯情報

⚠ 防犯一口MEMO ⚠

強盗事件が発生しています。
「いつ家にいる？」など不審な電話があったら、すぐに切って110番しましょう。留守時だけではなく在宅時も必ず施錠しましょう。

強盗 11月中旬(戸室4丁目)
車上ねらい 11月17日(恩名1丁目)

南毛利地域包括支援センター主催 南毛利カフェ

気になることや不安なことを話してみませんか。

物忘れ相談会も開催予定！

【日 時】1月21日(水) 午後2時～3時30分

【場 所】南毛利公民館 2階 会議室

【持ち物】内履き、靴を入れる袋

【その他】●公共交通機関をご利用ください。

●出入りは自由です。

●悪天候等により開催を中止する場合があります。

【共 催】社会医療法人社団三思会

介護老人保健施設さつきの里あつき

【問合せ】南毛利地域包括支援センター ☎250-1108

平日 午前9時～午後5時

土曜日 午前9時～12時

かながわ駅伝の選考会 参加者を募集

2月8日(日)に開催される、かながわ駅伝の選考会参加者を募集します。

【日 時】12月21日(日) 午前9時～午後1時

1月12日(月・祝) 午後1時～5時

【会 場】荻野運動公園

【種 目】一般・高校男子 1万円

一般女子・中学生男女3千円

【対 象】県陸上競技協会に登録しているまたは、県内の中学・高校を卒業した市内在住の方

【費 用】無料

【申込み】当日直接会場へ。

【問合せ】スポーツ魅力創造課 ☎225-2531

民生委員・児童委員が新体制になりました

令和7年12月1日付けで一斉改選が行われ、新しい委員が委嘱されました。民生委員・児童委員は地域の身近な相談役です。高齢者・障がい者・児童に関する相談や援助など福祉のことでお困りの方は、お気軽にご相談ください。

【問合せ】地域包括ケア推進課 ☎225-2200

南毛利公民館・地区市民センター ☎248-4309

小・中学校の緊急地震速報システム点検のお知らせ

市立小・中学校の緊急地震速報システムの点検を実施します。点検当日は、試験であることを放送した上で学校から警報等の音声流れますので、小・中学校近隣の皆さまは、御承知おきください。

【点検日時】1月7日(水) 午後1時半頃

【点検場所】市立小・中学校(36校)

【問 合 せ】学校施設課 ☎225-2501

第21回バドミントン講習会



バドミントンの初心者講習会を開催します。一緒に楽しく体を動かして見ませんか。

【日 時】2月6日、13日、20日、27日

(毎週金曜日) 午前9時～12時

【場 所】南毛利スポーツセンター

【対 象】市内在住在勤の成人 30人

【持ち物】靴、ラケット、タオル

【参加費】3,000円(4回分、保険料含む)

【申込み】1月30日(金)までにメールで申込み。

✉rec.bad@outlook.jp

※申込み後、返信がない場合は必ず問い合わせてください。

【問合せ】厚木レクリエーションバドミントン協会

松村 ☎090-5210-3724

～歯科健診・口腔がん検診の受診をお忘れなく～ 厚木市成人歯科健康診査・口腔がん検診

《歯科健診》

【対 象】市内在住の①20歳②30歳③40歳以上の方

【費 用】1,000円

【内 容】現在歯や義歯の確認、歯周組織の診査、噛み合わせや歯列の診査等

《オーラルフレイル健診》(歯科健診と同時実施)

【対 象】市内在住の①65歳②70歳③75歳以上の方

【費 用】1,500円

【内 容】嚥下機能や咀嚼力、滑舌の診査等

【受診期間】2月14日(土)まで

【そ の 他】70歳以上の方は費用無料。費用免除制度あり。

【受診方法】健康医療課から送付された受診券(再発行可)を持ち、直接実施医療機関へ。

なお、事前予約が必要な場合があるため、実施医療機関へ御連絡ください。

【問 合 せ】健康医療課 ☎225-2201

《口腔がん検診》

【対 象】市内在住の40歳以上の方

【費 用】歯科健診と同時は1,200円

口腔がん検診のみは1,600円

【内 容】口腔内粘膜の診査等



←実施医療機関はこちら

