

厚木市内刑法犯認知件数(令和7年8月末現在)

●厚木市内刑法犯認知件数(各年の8月比較)

	令和5年	令和6年			令和7年			
	件数	件数	増減数	増減率	件数	割合	増減数	増減率
凶悪犯	8	8	0	0.0%	6	0.6%	▲ 2	▲25.0%
粗暴犯	49	53	4	8.2%	65	6.5%	12	22.6%
窃盗犯	656	654	▲ 2	▲0.3%	732	73.3%	78	11.9%
知能犯	51	50	▲ 1	▲2.0%	74	7.4%	24	48.0%
風俗犯	6	33	27	450.0%	19	1.9%	▲ 14	▲42.4%
その他	76	99	23	30.3%	103	10.3%	4	4.0%
合 計	846	897	51	6.0%	999	100.0%	102	11.4%

厚木市 くらし交通安全課

厚木市内における令和7年8月末現在の犯罪認知件数は999件で、昨年より102件（11.4％）増加しました。全体としては、窃盗犯が732件と全体の73.3％を占めており、その中でも侵入盗である空き巣が31件で、昨年と比較すると14件（82.4％）増加しています。

今後も、地域住民、警察、行政が三位一体となり、犯罪の発生しにくい環境づくりを推進するため、日頃から防犯活動が続けていくことが大切です。

●厚木市内窃盗犯認知件数(各年の8月比較)

侵 入 盗								
	令和5年	令和6年			令和7年			
	件数	件数	増減数	増減率	件数	割合	増減数	増減率
空き巣	15	17	2	13.3%	31	46.3%	14	82.4%
忍込み	4	5	1	600.0%	5	7.5%	0	0.0%
居空き	1	2	1	0.0%	1	1.5%	▲ 1	▲50.0%
事務所荒し	2	2	0	300.0%	5	7.5%	3	100.0%
出店荒し	9	7	▲ 2	0.0%	2	3.0%	▲ 5	▲71.4%
学校荒し	0	0	0	0.0%	0	0.0%	0	0.0%
その他	27	10	▲ 17	0.0%	23	34.3%	13	130.0%
小 計	58	43	▲ 15	▲25.9%	67	100.0%	24	55.8%

非 侵 入 盗								
	令和5年	令和6年			令和7年			
	件数	件数	増減数	増減率	件数	割合	増減数	増減率
自動車盗	13	12	▲ 1	▲7.7%	22	3.3%	10	83.3%
オートバイ盗	50	43	▲ 7	▲14.0%	76	11.4%	33	76.7%
自転車盗	180	195	15	8.3%	209	31.4%	14	7.2%
ひったくり	1	1	0	600.0%	0	0.0%	▲ 1	▲100.0%
車上ねらい	22	12	▲ 10	▲45.5%	14	2.1%	2	16.7%
部品ねらい	86	55	▲ 31	▲36.0%	35	5.3%	▲ 20	▲36.4%
自動販売機荒し	3	1	▲ 2	100.0%	2	0.3%	1	100.0%
万引	94	106	12	12.8%	114	17.1%	8	7.5%
その他	149	186	37	24.8%	193	29.0%	7	3.8%
小計	598	611	13	2.2%	665	100%	54	8.8%

注1 空き巣:家人等が不在の住宅の屋内に侵入し、金品を窃取すること。
注2 忍込み:夜間家人等の就寝時に住宅の屋内に侵入し、金品を窃取すること。
注3 居空き:家人等が在宅し、昼寝、食事等をしているすきに住宅の屋内に侵入し、金品を窃取すること。

※ 表の中の増減数・増減率は、前年の件数・率に対するものである。
※ 表の中の％表示は、小数第2位で四捨五入している。

合計	656	654	▲ 2	▲0.3%	732		78	11.9%
----	-----	-----	-----	-------	-----	--	----	-------

地区別刑法犯認知件数

R5.8

846件

R6.8

897件

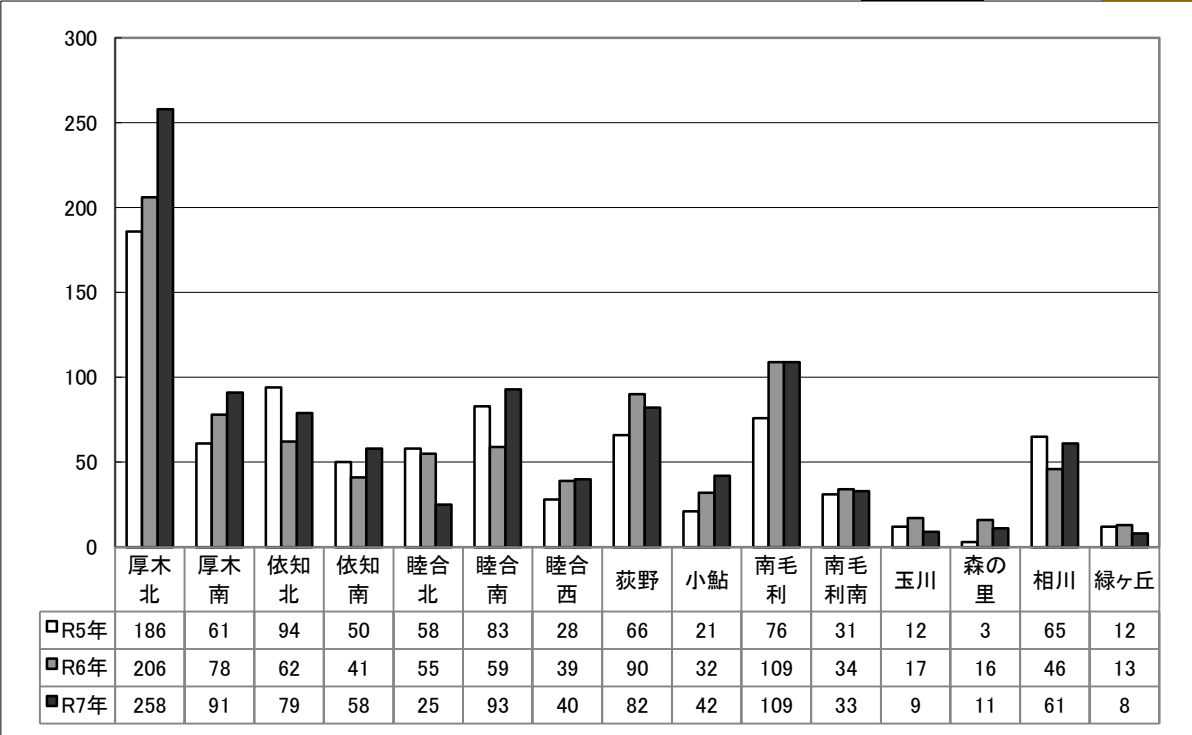
R7.8

999件

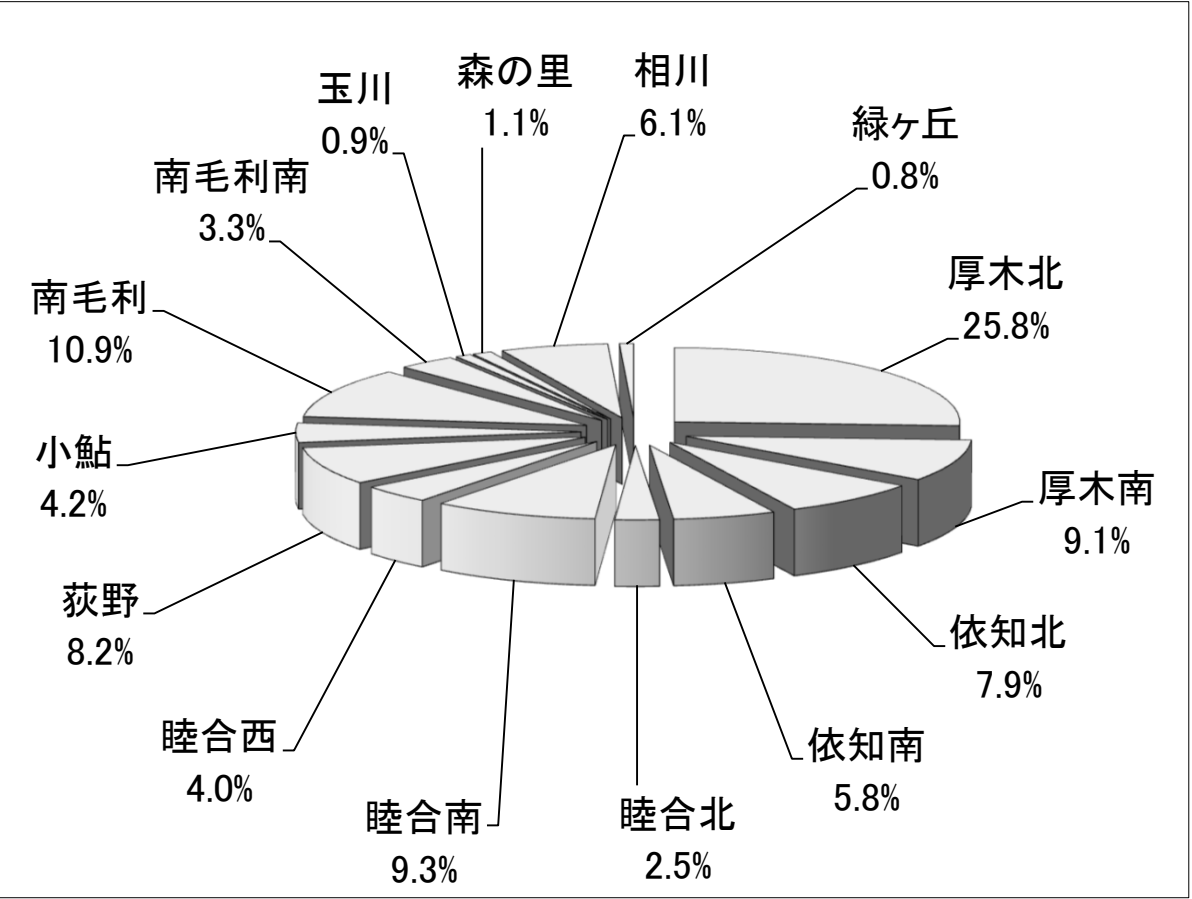
(件数: 認知件数)

令和7年8月末現在

地区名		凶悪犯 (殺人・強盗・ 放火他)	粗暴犯 (暴行・傷害・ 脅迫・恐喝)	窃盗犯	知能犯 (詐欺・横領 等・偽造)	風俗犯 (わいせつ)	その他 (占有離脱物 横領他)	合計
厚木北	R7年	0	15	182	31	7	23	258
	R6年	2	19	134	16	8	27	166
	増減	▲ 2	▲ 4	48	15	▲ 1	▲ 4	52
厚木南	R7年	1	11	63	4	3	9	91
	R6年	0	6	56	1	7	8	63
	増減	1	5	7	3	▲ 4	1	28
依知北	R7年	3	5	62	1	0	8	79
	R6年	0	1	47	2	0	12	53
	増減	3	4	15	▲ 1	0	▲ 4	26
依知南	R7年	0	7	36	5	0	10	58
	R6年	3	2	27	2	4	3	35
	増減	▲ 3	5	9	3	▲ 4	7	23
睦合北	R7年	0	3	16	0	0	6	25
	R6年	0	1	45	0	0	9	35
	増減	0	2	▲ 29	0	0	▲ 3	▲ 10
睦合南	R7年	1	4	69	8	2	9	93
	R6年	0	2	47	3	0	7	37
	増減	1	2	22	5	2	2	34
睦合西	R7年	0	2	29	7	1	1	40
	R6年	0	1	34	2	0	2	25
	増減	0	1	▲ 5	5	1	▲ 1	15
荻野	R7年	0	5	66	2	0	9	82
	R6年	1	2	70	6	2	9	72
	増減	▲ 1	3	▲ 4	▲ 4	▲ 2	0	10
小鮎	R7年	1	4	27	5	1	4	42
	R6年	1	5	24	0	1	1	29
	増減	0	▲ 1	3	5	0	3	13
南毛利	R7年	0	4	82	7	2	14	109
	R6年	1	6	73	11	3	15	87
	増減	▲ 1	▲ 2	9	▲ 4	▲ 1	▲ 1	22
南毛利南	R7年	0	1	26	0	1	5	33
	R6年	0	1	30	1	0	2	29
	増減	0	0	▲ 4	▲ 1	1	3	4
玉川	R7年	0	0	7	1	0	1	9
	R6年	0	1	15	0	1	0	16
	増減	0	▲ 1	▲ 8	1	▲ 1	1	▲ 7
森の里	R7年	0	0	11	0	0	0	11
	R6年	0	0	7	2	6	1	14
	増減	0	0	4	▲ 2	▲ 6	▲ 1	▲ 3
相川	R7年	0	3	51	3	2	2	61
	R6年	0	5	37	2	1	1	34
	増減	0	▲ 2	14	1	1	1	27
緑ヶ丘	R7年	0	1	5	0	0	2	8
	R6年	0	1	8	2	0	2	9
	増減	0	0	▲ 3	▲ 2	0	0	▲ 1
合計	R7年	6	65	732	74	19	103	999
	R6年	8	53	654	50	33	99	897
	増減	▲ 2	12	78	24	▲ 14	4	102



令和7年8月全件数に対する地区別割合



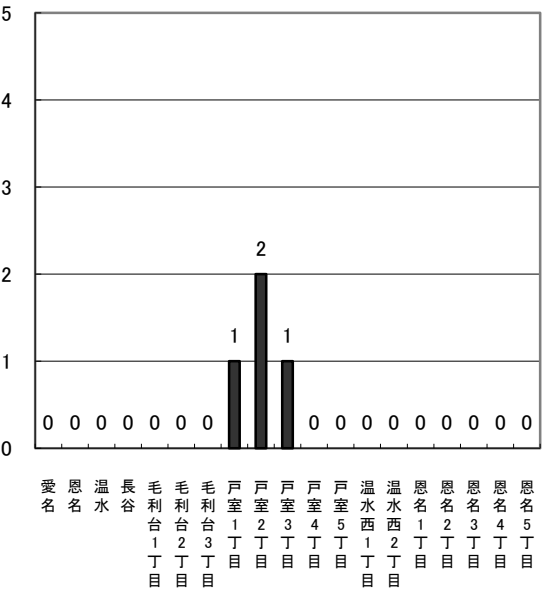
地区別窃盗犯認知件数

令和7年8月末現在

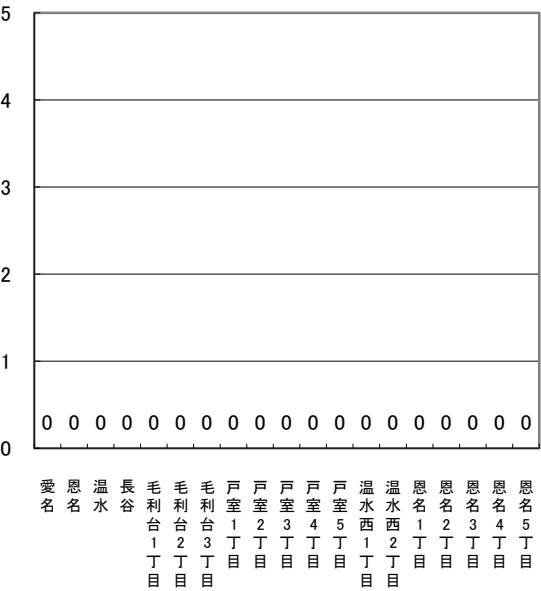
地区名		侵入盗									非侵入盗											合計
		空き巣	忍込み	居空き	事務所荒し	出店荒し	金庫破り	学校荒し	その他	小計	自動車盗	オートバイ盗	自転車盗	ひったくり	置引き	車上ねらい	部品ねらい	自販機	万引き	その他	小計	
厚木北	R7	5	0	0	1	1	1	0	0	8	1	11	64	0	9	2	6	1	38	42	174	182
	R6	4	0	1	1	2	0	0	1	9	1	9	41	0	5	2	15	0	30	22	125	134
	増減	1	0	▲1	0	▲1	1	0	▲1	▲1	0	2	23	0	4	0	▲9	1	8	20	49	48
厚木南	R7	1	0	0	0	1	0	0	0	2	0	5	20	0	3	3	3	0	17	10	61	63
	R6	1	0	0	0	1	1	0	0	3	1	2	19	0	2	1	1	0	17	10	53	56
	増減	0	0	0	0	0	▲1	0	0	▲1	▲1	3	1	0	1	2	2	0	0	0	8	7
依知北	R7	0	0	0	0	0	0	0	3	3	0	10	12	0	0	1	9	0	2	25	59	62
	R6	1	0	0	1	0	0	0	0	2	1	3	9	0	0	1	2	0	20	8	44	46
	増減	▲1	0	0	▲1	0	0	0	3	1	0	7	3	0	0	0	7	0	▲18	17	15	16
依知南	R7	8	0	0	0	0	0	0	3	11	4	6	4	0	1	1	1	0	2	6	25	36
	R6	1	0	0	1	0	0	0	0	2	1	4	2	0	1	1	3	0	0	13	25	27
	増減	7	0	0	▲1	0	0	0	3	9	3	2	2	0	0	0	▲2	0	2	▲7	0	9
睦合北	R7	1	0	0	0	0	0	0	3	4	1	3	2	0	0	0	1	0	1	4	12	16
	R6	1	0	0	0	0	0	0	1	2	0	4	16	0	1	0	3	0	2	17	43	45
	増減	0	0	0	0	0	0	0	2	2	1	▲1	▲14	0	▲1	0	▲2	0	▲1	▲13	▲31	▲29
睦合南	R7	5	0	0	0	0	0	0	1	6	5	8	28	0	1	1	4	0	7	9	63	69
	R6	2	0	0	0	0	0	0	0	2	0	4	17	0	2	1	4	0	3	14	45	47
	増減	3	0	0	0	0	0	0	1	4	5	4	11	0	▲1	0	0	0	4	▲5	18	22
睦合西	R7	0	1	0	1	1	0	0	2	5	2	1	13	0	0	0	1	0	2	5	24	29
	R6	0	0	0	0	0	0	0	0	0	1	1	9	0	1	1	2	0	1	18	34	34
	増減	0	1	0	1	1	0	0	2	5	1	0	4	0	▲1	▲1	▲1	0	1	▲13	▲10	▲5
荻野	R7	1	0	0	0	0	0	0	2	3	0	13	17	0	6	0	1	0	10	16	63	66
	R6	2	1	0	0	0	0	0	0	3	0	4	11	0	1	1	8	0	13	29	67	70
	増減	▲1	▲1	0	0	0	0	0	2	0	0	9	6	0	5	▲1	▲7	0	▲3	▲13	▲4	▲4
小鮎	R7	3	0	1	3	0	0	0	2	9	0	0	3	0	0	2	2	0	1	10	18	27
	R6	3	1	0	0	0	0	0	0	4	0	1	11	0	0	0	3	0	0	5	20	24
	増減	0	▲1	1	3	0	0	0	2	5	0	▲1	▲8	0	0	2	▲1	0	1	5	▲2	3
南毛利	R7	4	0	0	0	0	0	0	0	4	6	9	27	0	0	1	1	0	21	13	78	82
	R6	1	1	1	0	1	0	0	3	7	2	8	31	1	3	1	5	0	8	7	66	73
	増減	3	▲1	▲1	0	▲1	0	0	▲3	▲3	4	1	▲4	▲1	▲3	0	▲4	0	13	6	12	9
南毛利南	R7	1	0	0	0	0	0	0	1	2	2	1	7	0	0	0	0	0	4	10	24	26
	R6	0	0	0	0	0	0	0	0	0	2	1	12	0	1	0	2	1	3	8	30	30
	増減	1	0	0	0	0	0	0	1	2	0	0	▲5	0	▲1	0	▲2	▲1	1	2	▲6	▲4
玉川	R7	1	0	0	0	0	0	0	2	3	0	0	0	0	0	0	0	0	0	4	4	7
	R6	0	0	0	0	1	0	0	0	1	1	0	0	0	1	0	2	0	3	7	14	15
	増減	1	0	0	0	▲1	0	0	2	2	▲1	0	0	0	▲1	0	▲2	0	▲3	▲3	▲10	▲8
森の里	R7	2	4	0	0	0	0	0	2	8	0	0	0	0	0	0	0	1	0	2	3	11
	R6	1	0	0	0	0	0	0	1	2	0	1	3	0	0	0	0	0	1	0	5	7
	増減	1	4	0	0	0	0	0	1	6	0	▲1	▲3	0	0	0	0	1	▲1	2	▲2	4
相川	R7	0	0	0	0	0	0	0	0	0	1	8	11	0	3	2	5	0	7	14	51	51
	R6	1	0	0	0	2	0	0	2	5	1	0	11	0	0	3	5	0	5	7	32	37
	増減	▲1	0	0	0	▲2	0	0	▲2	▲5	0	8	0	0	3	▲1	0	0	2	7	19	14
緑ヶ丘	R7	0	0	0	0	0	0	0	0	0	0	1	1	0	0	1	0	0	2	0	5	5
	R6	0	0	0	0	0	0	0	0	0	1	1	3	0	0	0	0	0	0	3	8	8
	増減	0	0	0	0	0	0	0	0	0	▲1	0	▲2	0	0	1	0	0	2	▲3	▲3	▲3
合計	R7	32	5	1	5	3	1	0	21	68	22	76	209	0	23	14	34	2	114	170	664	732
	R6	18	3	2	3	7	1	0	8	42	12	43	195	1	18	12	55	1	106	168	611	653
	増減	14	2	▲1	2	▲4	0	0	13	26	10	33	14	▲1	5	2	▲21	1	8	2	53	79

南毛利地区主な窃盗犯字別認知件数

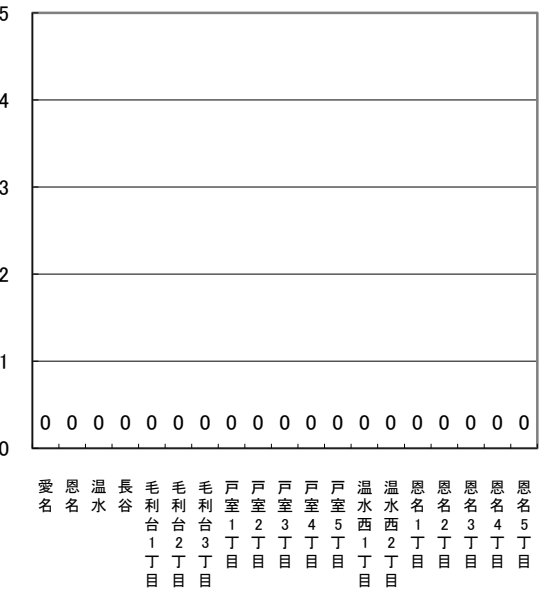
空き巣



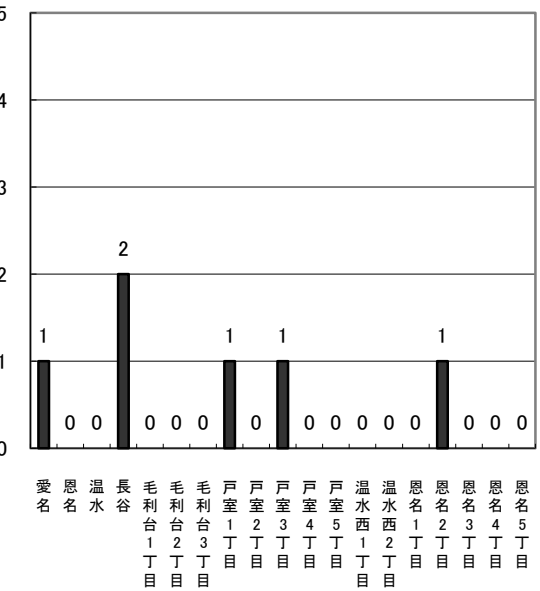
忍込み



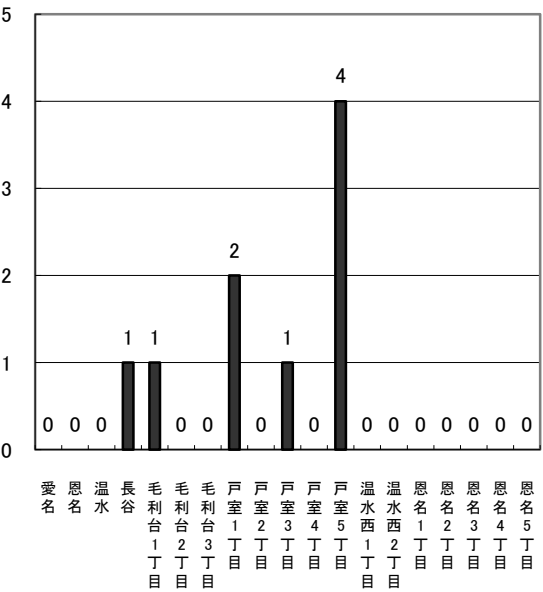
ひったくり



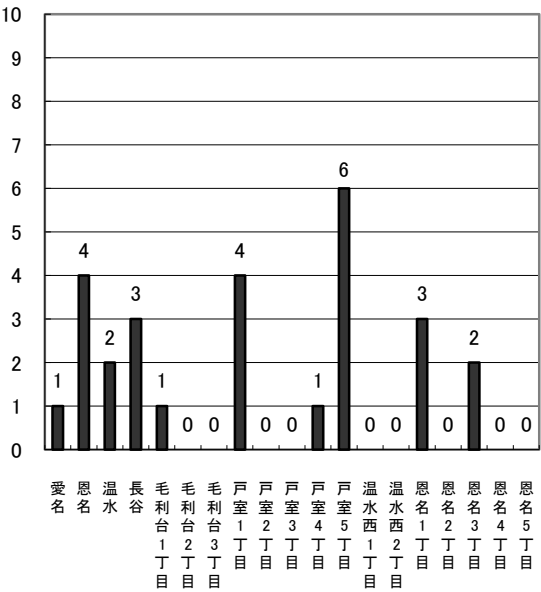
自動車盗



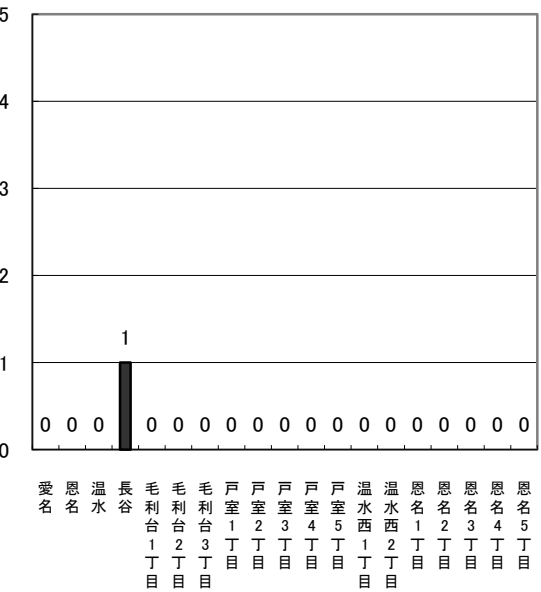
オートバイ盗



自転車盗



車上ねらい



部品ねらい

