

厚木市内刑法犯認知件数(令和7年9月末現在)

●厚木市内刑法犯認知件数(各年の9月比較)

	令和5年	令和6年			令和7年			
	件数	件数	増減数	増減率	件数	割合	増減数	増減率
凶悪犯	10	10	0	0.0%	6	0.5%	▲ 4	▲40.0%
粗暴犯	55	56	1	1.8%	75	6.6%	19	33.9%
窃盗犯	762	729	▲ 33	▲4.3%	842	74.3%	113	15.5%
知能犯	59	53	▲ 6	▲10.2%	75	6.6%	22	41.5%
風俗犯	9	37	28	311.1%	22	1.9%	▲ 15	▲40.5%
その他	82	112	30	36.6%	114	10.1%	2	1.8%
合 計	977	997	20	2.0%	1,134	100.0%	137	13.7%

厚木市 暮らし交通安全課

厚木市内における令和6年9月末現在の犯罪認知件数は1,134件で、昨年より137件(13.7%)増加しました。全体としては、窃盗犯が842件と全体の74.3%を占めており、その中でも非侵入盗である自転車盗が247件(窃盗犯中32.2%)で、昨年と比較すると20件(8.8%)増加しています。

今後も、地域住民、警察、行政が三位一体となり、犯罪の発生しにくい環境づくりを推進するため、日頃から防犯活動が続けていくことが大切です。

●厚木市内窃盗犯認知件数(各年の9月比較)

侵 入 盗								
	令和5年	令和6年			令和7年			
	件数	件数	増減数	増減率	件数	割合	増減数	増減率
空き巣	17	21	4	23.5%	34	44.7%	13	61.9%
忍込み	4	5	1	25.0%	7	9.2%	2	40.0%
居空き	1	2	1	100.0%	1	1.3%	▲ 1	▲50.0%
事務所荒し	2	3	1	50.0%	5	6.6%	2	66.7%
出店荒し	12	7	▲ 5	▲41.7%	4	5.3%	▲ 3	▲42.9%
学校荒し	0	0	0	0.0%	0	0.0%	0	0.0%
その他	29	14	▲ 15	▲51.7%	25	32.9%	11	78.6%
小 計	65	52	▲ 13	▲20.0%	76	100.0%	24	46.2%

非 侵 入 盗								
	令和5年	令和6年			令和7年			
	件数	件数	増減数	増減率	件数	割合	増減数	増減率
自動車盗	18	12	▲ 6	▲33.3%	24	3.1%	12	100.0%
オートバイ盗	62	48	▲ 14	▲22.6%	88	11.5%	40	83.3%
自転車盗	215	227	12	5.6%	247	32.2%	20	8.8%
ひったくり	2	1	▲ 1	▲50.0%	0	0.0%	▲ 1	▲100.0%
車上ねらい	26	20	▲ 6	▲23.1%	20	2.6%	0	0.0%
部品ねらい	101	58	▲ 43	▲42.6%	37	4.8%	▲ 21	▲36.2%
自動販売機荒し	4	3	▲ 1	▲25.0%	2	0.3%	▲ 1	▲33.3%
万引	104	112	8	7.7%	130	17.0%	18	16.1%
その他	165	196	31	18.8%	218	28.5%	22	11.2%
小計	697	677	▲ 20	▲2.9%	766	100%	89	13.1%

注1 空き巣:家人等が不在の住宅の屋内に侵入し、金品を窃取すること。
注2 忍込み:夜間家人等の就寝時に住宅の屋内に侵入し、金品を窃取すること。
注3 居空き:家人等が在宅し、昼寝、食事等をしているすきに住宅の屋内に侵入し、金品を窃取すること。

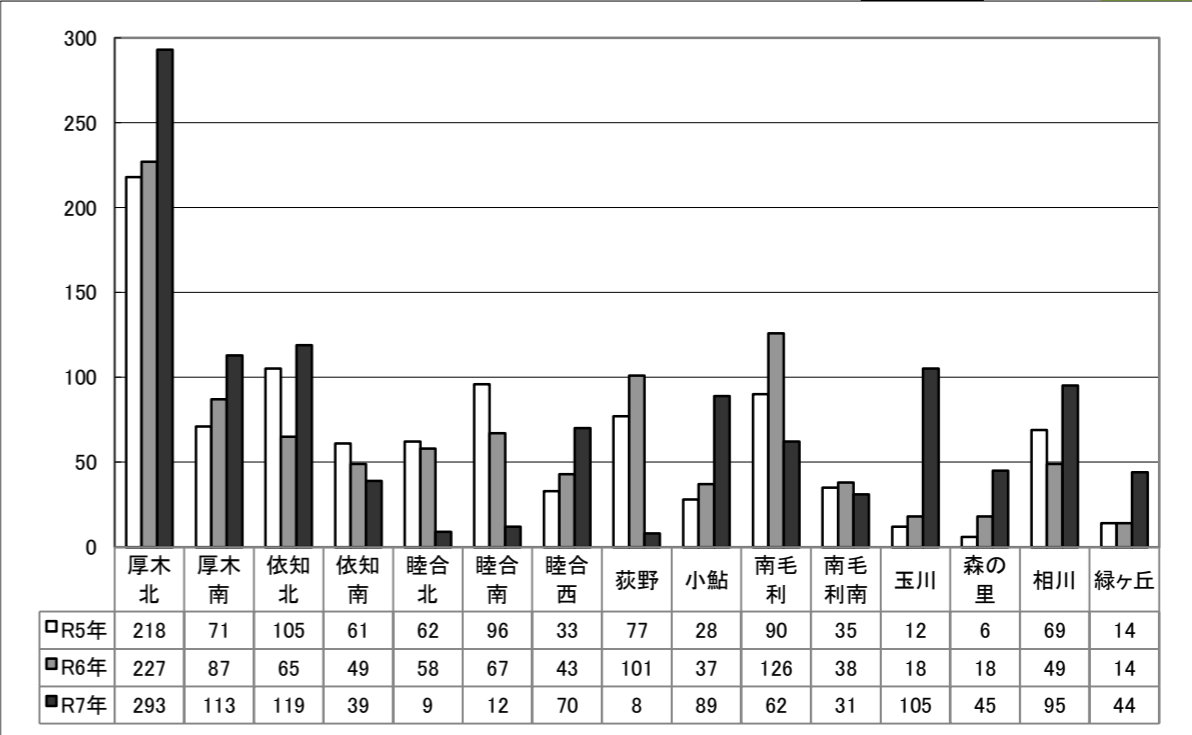
※ 表の中の増減数・増減率は、前年の件数・率に対するものである。
※ 表の中の%表示は、小数第2位で四捨五入している。

合計	762	729	▲ 33	▲4.3%	842		113	15.5%
----	-----	-----	------	-------	-----	--	-----	-------

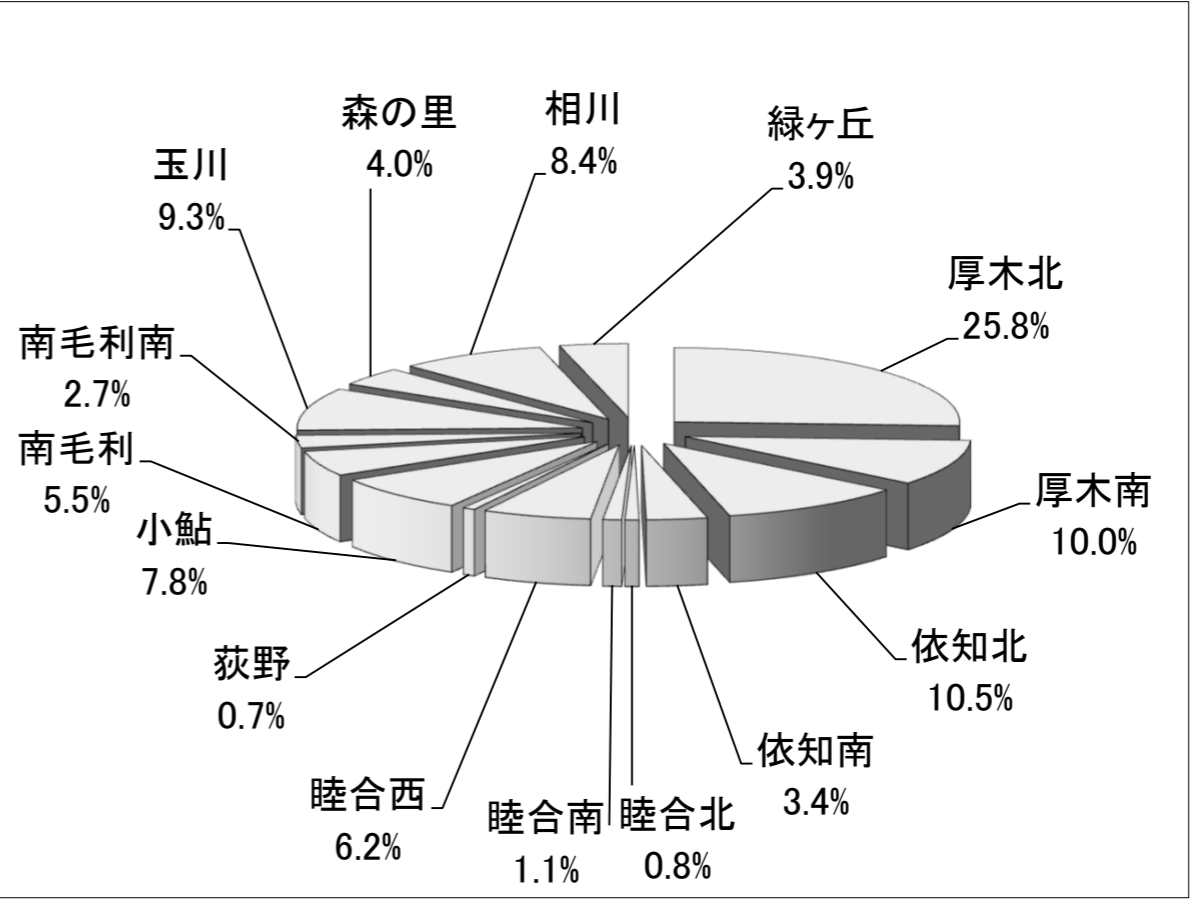
地区別刑法犯認知件数

(件数: 認知件数)		令和7年9月末現在						
地区名		凶悪犯 (殺人・強盗・ 放火他)	粗暴犯 (暴行・傷害・ 脅迫・恐喝)	窃盗犯	知能犯 (詐欺・横領 等・偽造)	風俗犯 (わいせつ)	その他 (占有離脱物 横領他)	合計
厚木北	R7年	0	19	207	31	9	27	293
	R6年	3	20	149	16	10	29	227
	増減	▲3	▲1	58	15	▲1	▲2	66
厚木南	R7年	1	13	82	4	4	9	113
	R6年	0	8	60	1	8	10	87
	増減	1	5	22	3	▲4	▲1	26
依知北	R7年	3	5	72	1	0	8	89
	R6年	0	1	50	2	0	12	65
	増減	3	4	22	▲1	0	▲4	24
依知南	R7年	0	7	40	5	0	10	62
	R6年	3	2	33	3	4	4	49
	増減	▲3	5	7	2	▲4	6	13
睦合北	R7年	0	3	21	0	0	7	31
	R6年	0	1	48	0	0	9	58
	増減	0	2	▲27	0	0	▲2	▲27
睦合南	R7年	1	4	79	8	2	11	105
	R6年	0	2	55	3	0	7	67
	増減	1	2	24	5	2	4	38
睦合西	R7年	0	2	34	7	1	1	45
	R6年	0	1	37	2	0	3	43
	増減	0	1	▲3	5	1	▲2	2
荻野	R7年	0	5	76	2	0	12	95
	R6年	1	2	80	6	2	10	101
	増減	▲1	3	▲4	▲4	▲2	2	▲6
小鮎	R7年	1	4	29	5	1	4	44
	R6年	1	5	28	1	1	1	37
	増減	0	▲1	1	4	0	3	7
南毛利	R7年	0	5	91	7	2	14	119
	R6年	2	6	84	12	3	19	126
	増減	▲2	▲1	7	▲5	▲1	▲5	▲7
南毛利南	R7年	0	2	31	0	1	5	39
	R6年	0	1	34	1	0	2	38
	増減	0	1	▲3	▲1	1	3	1
玉川	R7年	0	0	7	1	0	1	9
	R6年	0	1	16	0	1	0	18
	増減	0	▲1	▲9	1	▲1	1	▲9
森の里	R7年	0	1	11	0	0	0	12
	R6年	0	0	8	2	7	1	18
	増減	0	1	3	▲2	▲7	▲1	▲6
相川	R7年	0	4	57	4	2	3	70
	R6年	0	5	39	2	1	2	49
	増減	0	▲1	18	2	1	1	21
緑ヶ丘	R7年	0	1	5	0	0	2	8
	R6年	0	1	8	2	0	3	14
	増減	0	0	▲3	▲2	0	▲1	▲6
合計	R7年	6	75	842	75	22	114	1,134
	R6年	10	56	729	53	37	112	997
	増減	▲4	19	113	22	▲15	2	137

	R5.9	977件
	R6.9	997件
	R7.9	1134件



令和7年9月全件数に対する地区別割合



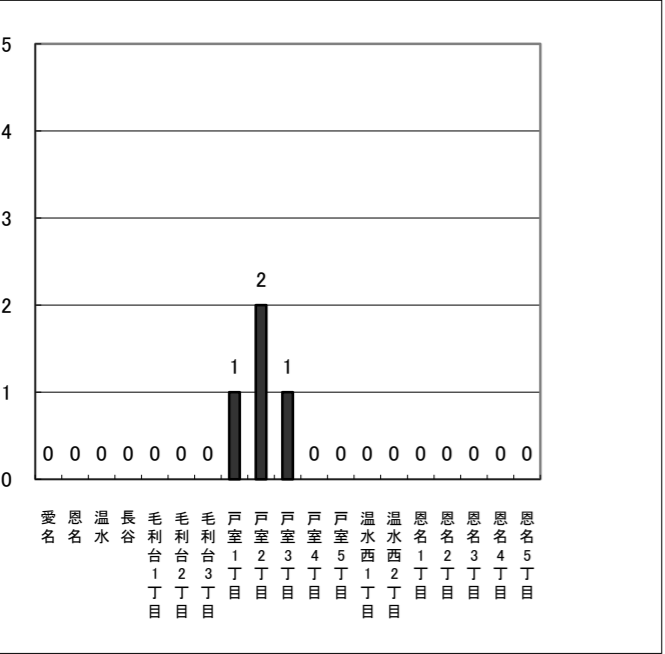
地区別窃盗犯認知件数

令和7年9月末現在

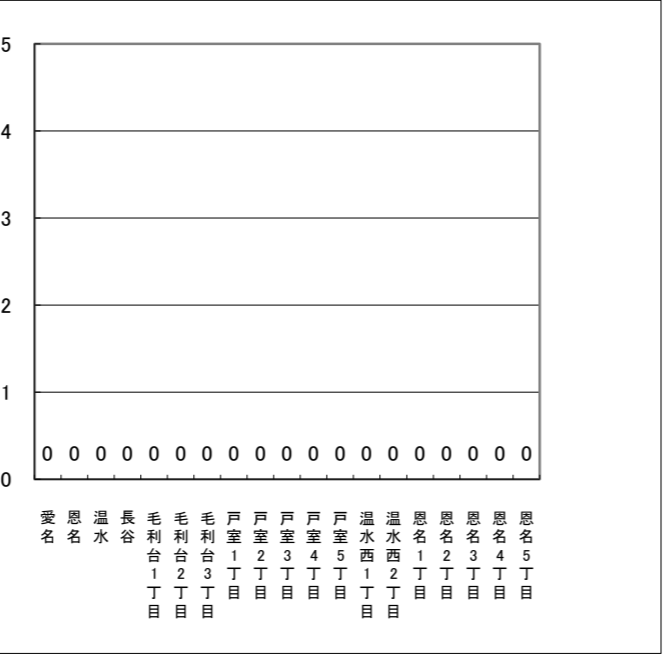
地区名		侵入盗									非侵入盗											合計
		空き巣	忍込み	居空き	事務所荒し	出店荒し	金庫破り	学校荒し	その他	小計	自動車盗	オートバイ盗	自転車盗	ひったくり	置引き	車上ねらい	部品ねらい	自販機	万引き	その他	小計	
厚木北	R7	5	0	0	1	1	1	0	0	8	2	12	79	0	10	2	6	1	41	46	199	207
	R6	5	0	1	1	2	0	0	1	10	1	11	48	0	5	2	15	1	32	24	139	149
	増減	0	0	▲1	0	▲1	1	0	▲1	▲2	1	1	31	0	5	0	▲9	0	9	22	60	58
厚木南	R7	1	0	0	0	1	0	0	0	2	0	6	30	0	3	4	3	0	20	14	80	82
	R6	1	0	0	1	1	1	0	0	4	1	3	20	0	2	1	1	0	17	11	56	60
	増減	0	0	0	▲1	0	▲1	0	0	▲2	▲1	3	10	0	1	3	2	0	3	3	24	22
依知北	R7	0	2	0	0	0	0	0	3	5	0	13	13	0	0	1	10	0	2	28	67	72
	R6	0	2	0	0	0	0	0	2	4	1	3	13	0	0	1	2	0	21	8	49	53
	増減	0	0	0	0	0	0	0	1	1	0	10	0	0	0	0	8	0	▲19	20	18	19
依知南	R7	8	0	0	0	0	0	0	3	11	4	6	5	0	1	1	1	0	2	9	29	40
	R6	1	0	0	1	0	0	0	1	3	1	4	2	0	1	3	4	0	0	15	30	33
	増減	7	0	0	▲1	0	0	0	2	8	3	2	3	0	0	▲2	▲3	0	2	▲6	▲1	7
睦合北	R7	2	0	0	0	0	0	0	5	7	1	3	3	0	0	0	1	0	2	4	14	21
	R6	1	0	0	0	0	0	0	1	2	0	4	17	0	1	1	3	1	2	17	46	48
	増減	1	0	0	0	0	0	0	4	5	1	▲1	▲14	0	▲1	▲1	▲2	▲1	0	▲13	▲32	▲27
睦合南	R7	6	0	0	0	0	0	0	1	7	5	10	29	0	1	3	4	0	9	11	72	79
	R6	2	0	0	0	0	0	0	0	2	0	4	23	0	2	1	4	0	3	16	53	55
	増減	4	0	0	0	0	0	0	1	5	5	6	6	0	▲1	2	0	0	6	▲5	19	24
睦合西	R7	0	1	0	1	1	0	0	2	5	2	1	16	0	0	1	1	0	2	6	29	34
	R6	1	0	0	0	0	0	0	0	1	1	2	10	0	1	1	2	0	1	18	36	37
	増減	▲1	1	0	1	1	0	0	2	4	1	▲1	6	0	▲1	0	▲1	0	1	▲12	▲7	▲3
荻野	R7	2	0	0	0	0	0	0	2	4	1	16	18	0	6	0	1	0	14	16	72	76
	R6	2	1	0	0	0	0	0	2	5	0	4	12	0	1	4	8	0	14	29	72	77
	増減	0	▲1	0	0	0	0	0	0	▲1	1	12	6	0	5	▲4	▲7	0	0	▲13	0	▲1
小鮎	R7	3	0	1	3	0	0	0	2	9	0	1	3	0	0	2	1	0	2	11	20	29
	R6	3	1	0	0	0	0	0	0	4	0	1	11	0	0	2	5	0	0	5	24	28
	増減	0	▲1	1	3	0	0	0	2	5	0	0	▲8	0	0	0	▲4	0	2	6	▲4	1
南毛利	R7	4	0	0	0	1	0	0	0	5	6	9	29	0	0	1	2	0	22	17	86	91
	R6	2	1	1	0	1	0	0	3	8	2	8	38	1	3	1	5	0	10	8	76	84
	増減	2	▲1	▲1	0	0	0	0	▲3	▲3	4	1	▲9	▲1	▲3	0	▲3	0	12	9	10	7
南毛利南	R7	1	0	0	0	0	0	0	2	3	2	1	7	0	0	1	1	0	5	11	28	31
	R6	0	0	0	0	0	0	0	0	0	2	1	15	0	1	0	2	1	3	9	34	34
	増減	1	0	0	0	0	0	0	2	3	0	0	▲8	0	▲1	1	▲1	▲1	2	2	▲6	▲3
玉川	R7	0	0	0	0	0	0	0	2	2	0	0	0	0	0	0	1	0	0	4	5	7
	R6	0	0	0	0	1	0	0	0	1	1	0	0	0	1	0	2	0	3	8	15	16
	増減	0	0	0	0	▲1	0	0	2	1	▲1	0	0	0	▲1	0	▲1	0	▲3	▲4	▲10	▲9
森の里	R7	2	4	0	0	0	0	0	2	8	0	0	0	0	0	0	0	1	0	2	3	11
	R6	2	0	0	0	0	0	0	1	3	0	1	3	0	0	0	0	0	1	0	5	8
	増減	0	4	0	0	0	0	0	1	5	0	▲1	▲3	0	0	0	0	1	▲1	2	▲2	3
相川	R7	0	0	0	0	0	0	0	0	0	1	9	14	0	3	3	5	0	7	15	57	57
	R6	1	0	0	0	2	0	0	2	5	1	1	12	0	0	3	5	0	5	7	34	39
	増減	▲1	0	0	0	▲2	0	0	▲2	▲5	0	8	2	0	3	0	0	0	2	8	23	18
緑ヶ丘	R7	0	0	0	0	0	0	0	0	0	0	1	1	0	0	1	0	0	2	0	5	5
	R6	0	0	0	0	0	0	0	0	0	1	1	3	0	0	0	0	0	0	3	8	8
	増減	0	0	0	0	0	0	0	0	0	▲1	0	▲2	0	0	1	0	0	2	▲3	▲3	▲3
合計	R7	34	7	1	5	4	1	0	24	76	24	88	247	0	24	20	37	2	130	194	766	842
	R6	21	5	2	3	7	1	0	13	52	12	48	227	1	18	20	58	3	112	178	677	729
	増減	13	2	▲1	2	▲3	0	0	11	24	12	40	20	▲1	6	0	▲21	▲1	18	16	89	113

南毛利地区主な窃盗犯字別認知件数

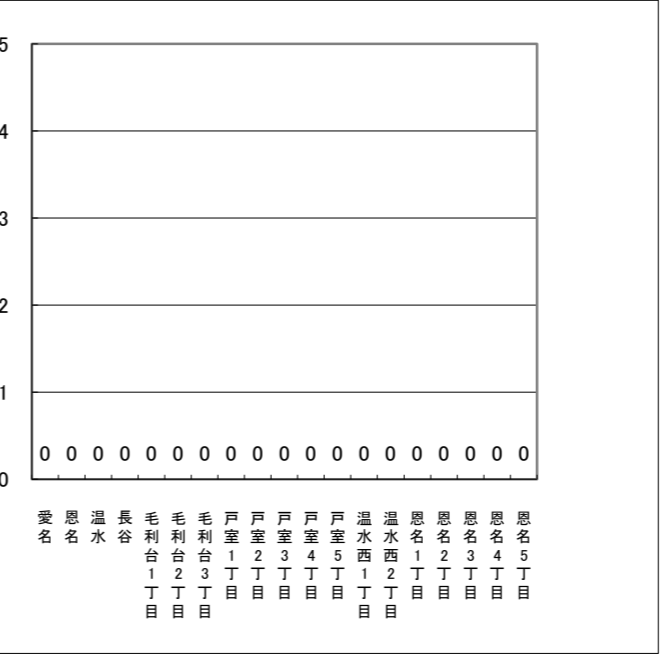
空き巣



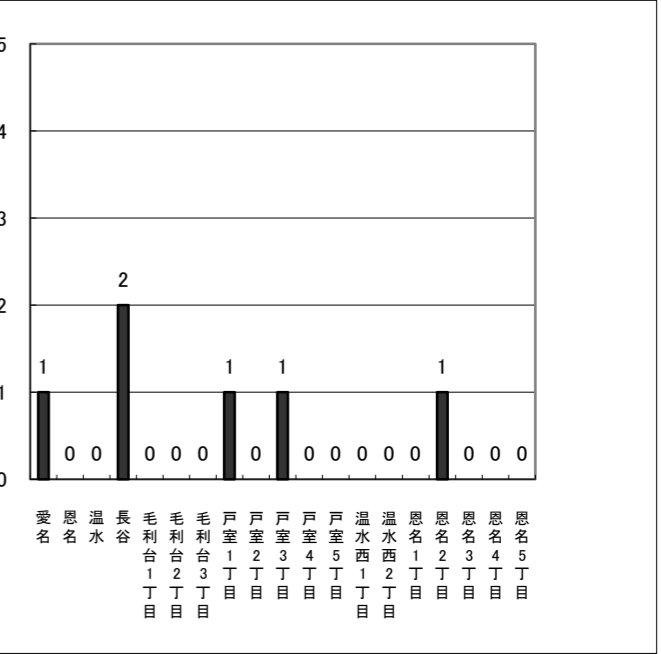
忍込み



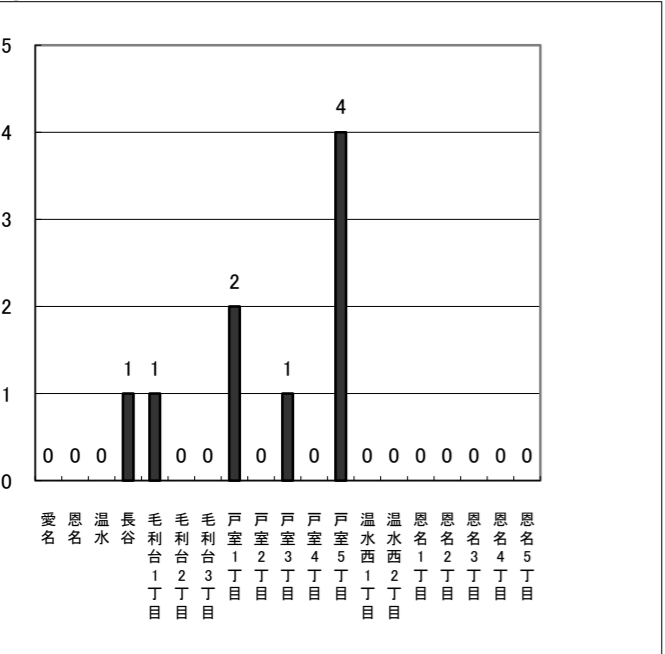
ひったくり



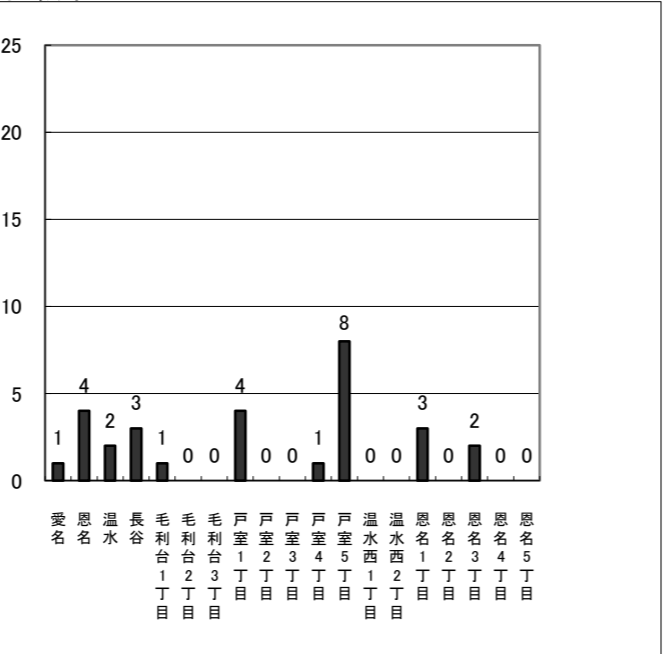
自動車盗



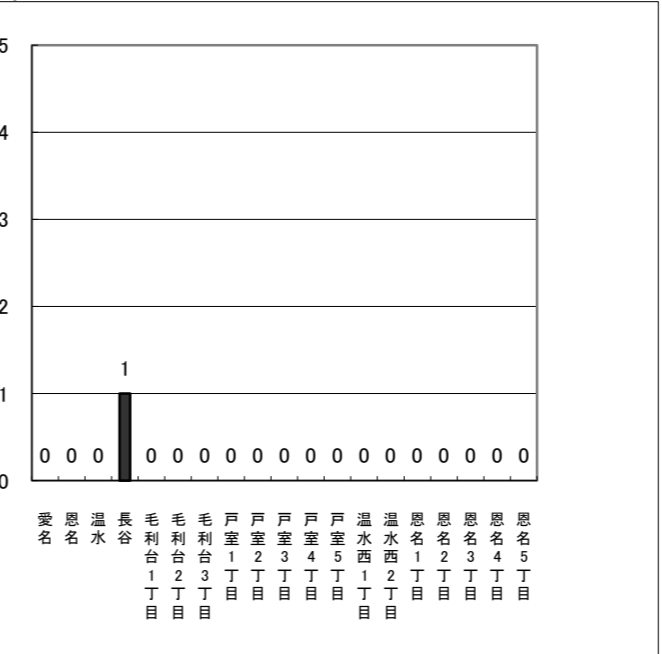
オートバイ盗



自転車盗



車上ねらい



部品ねらい

