



愛甲公民館 〒243-0028 厚木市愛甲西 1-17-1 ☎247-1434 Fax270-2302 Eメール 0263@city.atsugi.kanagawa.jp

南毛利南地区青少年健全育成連絡協議会・愛甲児童館 主催

## 夏まついだ! ワッショイ!!

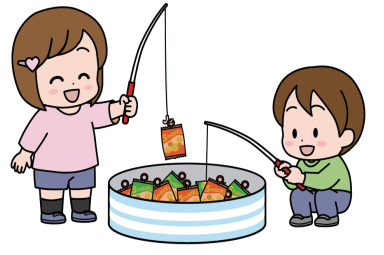
【日時】 8月4日(日)  
13:00~15:30 (最終受付 14:30)

【場所】 愛甲児童館 (愛甲3-23-1)

【内容】 **スイカ割り**  
**かき氷**  
**射的**  
**釣り**  
スーパーボールすくい  
スライムづくり  
しおりづくり

【対象】 地区在住の小学生  
(保護者及び幼児の入場可)

【持ち物】 水筒、ハンカチ、手提げ袋



**申込み**

7月16日(火)~8月2日(金)に、直接または電話で愛甲公民館  
(☎247-1434)へ

## 2024あつぎマラソン 参加者募集!



市内外問わず、毎回1,000人規模のランナーがコースを駆け抜けます。 **~10月27日(日)開催~**

スポーツの秋、自然豊かな厚木路を楽しく走ってみませんか。

【開催日】 10月27日(日) ※雨天決行(荒天中止)

【コース】 荻野運動公園競技場を発着点とする周辺道路

【種目】 10kmの部=15歳以上の方(中学生は除く)の健康な方で、75分以内で走る力のある方  
(参加定員1,500人)

3kmの部=市内在住または在学の中学生

【参加料】 10kmの部=3,500円(高校生は1,000円)、  
3kmの部=無料

【申込み】 ①ランネットから申込み  
(7月19日(金)~9月2日(月)まで)

※左記二次元コードから参加手続きができます。



②郵便振替による申込み  
(7月19日(金)~8月12日(月)まで)

【問合せ】 スポーツ魅力創造課 ☎ 225-2531



## 子ども会の会員を募集

子ども会では、子どもたちの社会性や協調性を育むため、自然体験や地域の祭りなどの文化活動、夏休みのラジオ体操や独自のスポーツ活動を実施しています。地域の中で、異年齢の子どもや大人と一緒に活動しませんか。

詳細については、市子ども会育成連絡協議会事務局までお問い合わせください。お住まいの地域に「単子子ども会」が無いなど、新規立ち上げのご相談についてもお問い合わせください。

【対象】 市内在住の小学生

【事業】 新入生歓迎会、夏まつり、ハロウィン、クリスマス会、工芸教室など

【問合せ】 市子ども会育成連絡協議会事務局

(厚木市 青少年課内)

☎ 221-1110

E-mail: a-kodomokai@outlook.jp



## 親子で学ぶ「おこづかい」教室

近年、スマートフォンの普及により、小・中学生が親のクレジットカードを利用してゲームに課金等のトラブルが増加しています。お子さんがわかりやすいゲームなどでおこづかいの使い方を学ぶと同時に、保護者となる親がお子さんを消費者トラブルから守る方法をいっしょに学びます。

【日時】8月10日(土)

13:30~15:00

【会場】厚木商工会議所5階

501会議室(栄町1-16-15)

【対象者】小学校高学年(4年生~6年生)又は

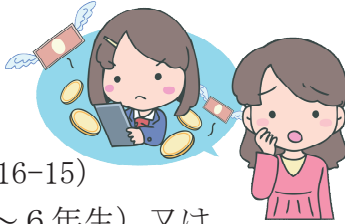
中学生とその保護者員 親子30組 先着順

【申込み】電話、ファクス、又は直接、厚木市消費生活センターへ。ファクスの場合は、参加する親子の氏名、住所、電話連絡先を記載

【問合せ】厚木市消費生活センター

厚木商工会議所4階(栄町1-16-15)

☎ 225-2155 Fax 294-5801



## ~国会議員になってみよう!~ 夏休み子ども国会体験

施設見学や国会議事堂での模擬体験などをしてみませんか。

【日時】8月21日(水) 7時30分~17時(予定)

【場所】国会議事堂、日本科学未来館

【対象】市内在住の小学校5・6年生、中学生と保護者20組  
(子どものみの参加不可)

【内容】法案審議の模擬体験や国会議事堂、日本科学未来館の施設見学

【参加費】おとな550円、小・中学生210円  
(施設入場料、保険料)

【申込み】7月1日(月)~8月2日(金)

電話又は講座予約システム(ID:2446001)にてお申込みください。(申込多数の場合は抽選)

【その他】昼食(飲み物含む)は各自でご用意ください。昼食場所は日本科学未来館を予定しており、館内レストランも利用できます。

【問合せ】選挙管理委員会事務局 ☎ 225-2490



## 夏まつり & 生活相談会

子育て世帯を対象に、フードパントリーえんむすび・リユースプールによる「夏まつり」と、厚木市福祉総合支援課・厚木市社会福祉協議会職員による「生活相談会」を同時開催します!

【日時】8月18日(日) 10:00~15:30

【会場】荻野運動公園(1階サブアリーナ及び会議室)

【対象】夏まつり:子育て世帯ならどなたでも  
生活相談会:市内在住の子育て世帯(要予約)

【問合せ】厚木市社会福祉協議会 ☎ 225-2949

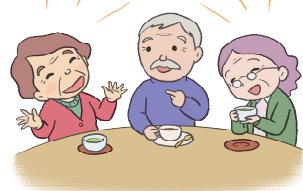


## 「通いの場」 を作ってみませんか

「通いの場」とは、高齢者(65歳以上)の方々が社会的孤立の解消、心身の健康保持及び介護予防を目的に「普段の生活の中で」「お住いの地域で」「地域の方々と交流できる」場のことです。

本市では新たに「通いの場」を開設する団体等に対し、最大5万円の交付金を交付します。

「通いの場」の開設を検討されている方は、地域包括ケア推進課までご相談ください。



## 厚木市シルバー人材センター

市内在住の60歳以上の方へ。当センター **会員募集**  
の会員になって働いてみませんか?

内容や登録手順は次の入会説明会又はWEB入会説明会で!

『入会説明会』(次のいずれかに参加してください。)

①【日程】8月14日(水) 10時00分から  
9月11日(水) 10時00分から

【会場】厚木市生きがいセンター  
(松枝2-3-17)3階会議室

②【日程】8月 8日(木) 14時00分から  
9月12日(木) 14時00分から

【会場】アミューあつぎルーム504(中町2-12-15)

③『WEB入会説明会』詳細はホームページへ  
ご自宅でも可能。来所不要です。

【申込み】不要 当日会場においでください。

【問合せ】厚木市シルバー人材センター

☎ 224-9585



※通いの場の活動内容例

○茶話会○健康体操○料理○陶芸○手芸

○将棋・囲碁○健康相談

\*これから新たに開設する場合のみが対象になります\*

【問合せ】地域包括ケア推進課 ☎ 225-2388



## 子育てサロン あいちゃん

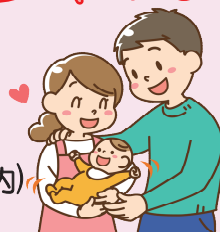
【日時】7月17日(水)

10時~11時30分

【場所】愛甲児童館(愛甲3-23-1)

【問合せ】地域福祉推進委員会(愛甲公民館内)

☎ 247-1434



6月の地区内の窃盗犯認知件数は1件でした

☆自転車盗(愛甲1丁目)

6月1日(土)

発生時間帯:不明



南毛利南地区安心安全なまち会議