



愛甲公民館だより

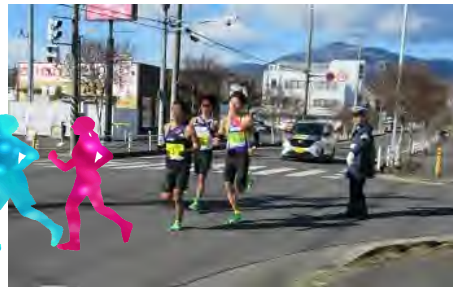
共生・共助・思いやり

令和8(2026)年
2月15日発行
vol.1010
発行
愛甲公民館・
地区市民センター

愛甲公民館 〒243-0028 厚木市愛甲西 1-17-1 ☎247-1434 Fax270-2302 Eメール 8623@city.atsugi.kanagawa.jp

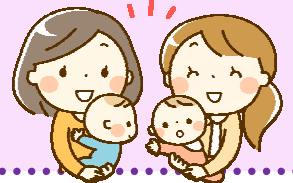
あつぎ駅伝競走大会 南毛利南Aチーム 第6位

「厚木市制70周年記念第72回あつぎ駅伝競走大会」が1月25日(日)に開催され、地区対抗の部(6区間・21.1km)には24チームがエントリーしました。南毛利南地区からは2チームが出場する予定でしたが、南毛利南Bチームは残念ながらオープン参加となったものの、南毛利南Aチームが6位と健闘しました。選手の皆様、サポートしていただいた皆様お疲れさまでした。また、沿道で声援を送ってくださった皆様、ご協力いただいたスポーツ振興委員や関係者の皆様、誠にありがとうございました。



子育てサロン あいちゃん

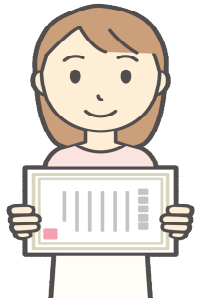
【日時】 2月25日(水)
10:00 ~ 11:45
【場所】 愛甲児童館
(愛甲3-23-1)
【問合せ】 地域福祉推進委員会
(愛甲公民館内)
☎247-1434



令和7年度厚木市表彰・厚木市教育委員会表彰

市では毎年、2月の市制記念日に合わせて、各分野で市政の発展にご尽力いただいた方などを表彰しています。今回、南毛利南地区(愛甲・船子)で表彰を受けた方は次の方々です。
皆さん、おめでとうございます。

【一般表彰】 田部井 俊平 さん(自治会長)
服部 陽一 さん(消防団)
古澤 由里子 さん(青少年相談員)
厚木市農業協同組合愛甲支店
の皆さん(地域ボランティア)



【スポーツ表彰】

中森 波奈 さん(ラグビー)
若林 誠 さん(ソフトボール)
山田 清 さん(軟式野球)
厚木市立東名中学校 女子ソフトテニス部
の皆さん(ソフトテニス)
飯島 陽菜乃 さん(ソフトテニス)
滝沢 友梨 さん(ソフトテニス)



SOFT
TENNIS

【教育委員会表彰】 地区内では、該当ありません

物価高騰による市民の皆さんの生活を応援します!

あつぎ暮らし応援事業

10,000円以上の市内のお買い物のレシートで6,000円を補助します!

電気・ガス・上下
水道料金も対象です



期間中に
申請された
市民の方

お買い物のレシートなどは
令和8年2月1日(日)~3月31日(日)
のものが対象です。

申請期間
【電子・郵送】令和8年2月20日(日)~3月31日(日)

物価高騰の影響を受けている市民の皆さんを対象に、対象期間内に市内店舗でお買い物をしたレシートなどを1人当たり合計10,000円以上集めて申請すると、6,000円の補助が受けられます

詳しくはホームページ参照

⇒ ⇒ ⇒



【申請期間】 2月20日(金)~3月31日(火)
【申請方法】 電子または郵送(窓口での申請は不可)
・申請書は2月20日から市役所と公民館で配布
・申請は市内在住の方、1人1回限りです
・商品券や医療費など対象外となるものがあります
【問合せ】 あつぎ暮らし応援事業コールセンター
専用ダイヤル ☎240-6100
平日 9:00~17:15 土日祝日を除く

ななさわ森のようちえん ～森のたんけん隊～体験会

自然の中でのびのびと！森のようちえんを体験してみませんか？

【日 時】4月12日（日）

10時から15時まで

【会 場】七沢自然ふれあいセンター

【対 象】市内在住の3～6歳の未就学児親子40人
（既参加者を除く）

【参加費】1人1,000円（材料費、保険料）

【申込み】3月5日（木）までに七沢自然ふれあいセンター（☎248-3500）へ。抽選。

【問合せ】七沢自然ふれあいセンター ☎ 248-3500



厚木市緑のまつり ステージ出演団体・出店者及び協賛を募集

●「花と緑のステージ」出演団体

≪日時≫5月9日・10日 10時～16時

（1団体15分以内）※移動・準備時間含む

≪内容≫ダンス、楽器演奏など

≪対象≫3人以上の団体。抽選。

●出店者

≪日時≫5月9日・10日、10時～16時

≪内容≫緑化や環境に関する展示、即売、体験など

≪対象≫市内や近隣市の企業・学校等。書類選考あり。

※会場は、いずれも厚木中央公園。

【申込み】公園緑地課や公民館、市ホームページにある申込書を直接または郵送、FAX、Eメールで3月2日（必着）までに〒243-8511 公園緑地課 ☎ 225-2412・FAX 225-3027・Eメール 4800@city.atsugi.kanagawa.jp へ。

●協賛・広告

厚木市緑のまつりの趣旨に賛同する協賛・広告主を募集。

≪協賛≫一口1万円。まつり開催期間中、会場内に法人等名を掲示。

≪広告≫一枠3万円。ステージ下前面パネル（0.9m×1.5m）に4社まで掲載。先着順。詳細は、市ホームページをご覧ください。

【申込み】公園緑地課や公民館、市ホームページにある協賛申請書を直接または郵送、FAX、Eメールで2月27日（必着）までに〒243-8511 公園緑地課 ☎ 225-2412・FAX 225-3027・Eメール 4800@city.atsugi.kanagawa.jp へ。

【問合せ】公園緑地課 ☎ 225-2412



子育て支援センター 会計年度任用職員（保育士）を募集

地域の子育て家庭を、一緒に応援しませんか？

【勤務先】子育て支援センター（アミューあつぎ8階）

【職務内容】子育て支援センター運営業務に係る補佐
（子育てサロンの運営、子育てに関する相談対応等）

【勤務日】毎週月曜日～金曜日のうち3日（曜日は応相談）と土曜日、日曜日（シフトにより月に数回勤務あり）

【勤務時間】9：30～16：30（休憩1時間）

【報酬等】時間額1,505円、通勤手当（給与関係の条例等の定めるところによる）

【任用期間】令和8年4月1日から令和9年3月31日まで（更新の場合あり）

【申込み】市ホームページにあるエントリーシート、小論文、保育士証写しを子育て支援センターまで持参又は郵送。

【募集期間】随時（決まり次第終了）

【選考方法】一次：書類選考、
二次：面接（応募書類の返却なし）

【提出・問合せ】子育て支援センター ☎ 225-2922
〒243-0018 厚木市中町2-12-15
アミューあつぎ8階



いつまでも元気に過ごせる！楽しみながら介護予防！

いきいきクラブ

●日 時：2月19日（木）午後2時～3時

●場 所：愛甲公民館

●内 容：～認知症サポーター養成講座＆認知症予防運動～
認知症の基本から、予防の運動などを行います！

●持ち物：お茶などの水分

●対 象：愛甲・船子地区在住の方

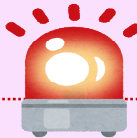
●参加費：無料

●申込み：相川・南毛利南地域包括支援センターへ事前申込みの電話（220-0643）をください。



12月末～1月の地区内の窃盗犯認知件数は4件でした

☆自転車盗（愛甲1）
12月31日（水）発生時間不明
☆自転車盗（愛甲東1）
12月31日（水）前日16時～1時



安心安全 南毛利南地区安心安全なまち会

健康寿命を延ばそう！ ～楽しく学んでフレイル予防～ ～あつぎ介護フォーラム'25～

医師・歯科医師・管理栄養士・理学療法士によるミニレクチャー・運動実技や、医師会・歯科医師会・薬剤師会のブースのほか企業展示やスタンプラリーによる記念品の配布もあります。

【日 時】2月22日（日）13時～16時

【場 所】あつぎ市民交流プラザ6階 当日直接会場へ

【問合せ】厚木医療福祉連絡会 ☎ 222-1259

